



KOCAELİ İLİ DEPREM TEHLİKESİ AZALTMA PROJELERİ

İMAR ve ŞEHİRCİLİK DAİRESİ BAŞKANLIĞI
Zemin ve Deprem İnceleme Şube Müdürlüğü
Mart 2017

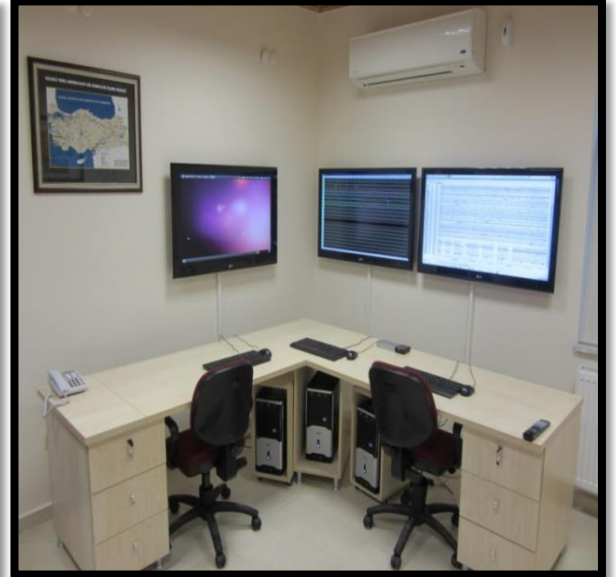
İÇİNDEKİLER

- Başbakanlık Afet ve Acil Durum Yönetimi Başkanlığı ve Kocaeli Büyükşehir Belediyesi Sismolojik İzleme ve Deprem Eğitim Merkezi Projesi.....1
- Belediyemiz İvme Ölçer Cihaz Yerleri.....2
- Uygulamalı Deprem Eğitimi ve Simülasyonu Projesi.....3
- Merkezi Sismik Ağa Bağlanma ve Yerel Sismik Aktivite İzlenmesi Projesi.....5
- Afet Odaklı Sosyal Hasar Görebilirlik Projesi.....6
- Uluslararası Deprem Gerçeği ve Kentleşme Çalıştayı Düzenleme Projesi.....7
- Kocaeli Mahalle Halkı Afetlere Hazırlık Eğitim Projesi.....9
- Tarihi ve Risk Arz eden Binalar İçin Yapısal Sismolojik İzleme Sistemi Projesi...11
- Kocaeli İli Yeraltı Suyu Potansiyelinin Belirlenmesi Projesi.....12
- Kocaeli İli Deprem Master Planı Projesi.....13
- Doğal Afetler Eğitim Parkı Projesi.....14
- Kocaeli Büyükşehir Belediyesi Kocaeli Fay Etkinliği Araştırma Projesi.....16
- Avrupa'daki Yerel Yönetimlerle İşbirliği Projeleri.....17
- Kocaeli Büyükşehir Belediyesi Sanal Gerçeklik Deprem Müze Projesi.....18
- İnternet Sitesi Yapılandırma Projesi.....19
- Zemin Veri Bilgi Bankası Projesi.....20
- Kocaeli İli Mevcut Akaryakıt İstasyonları ve Fabrikaların Deprem Risk Haritasına Göre Dağılım Haritası Hazırlama Projesi.....21

Başbakanlık Afet ve Acil Durum Yönetimi Başkanlığı ve Kocaeli Büyükşehir Belediyesi Sismolojik İzleme ve Deprem Eğitim Merkezi Projesi

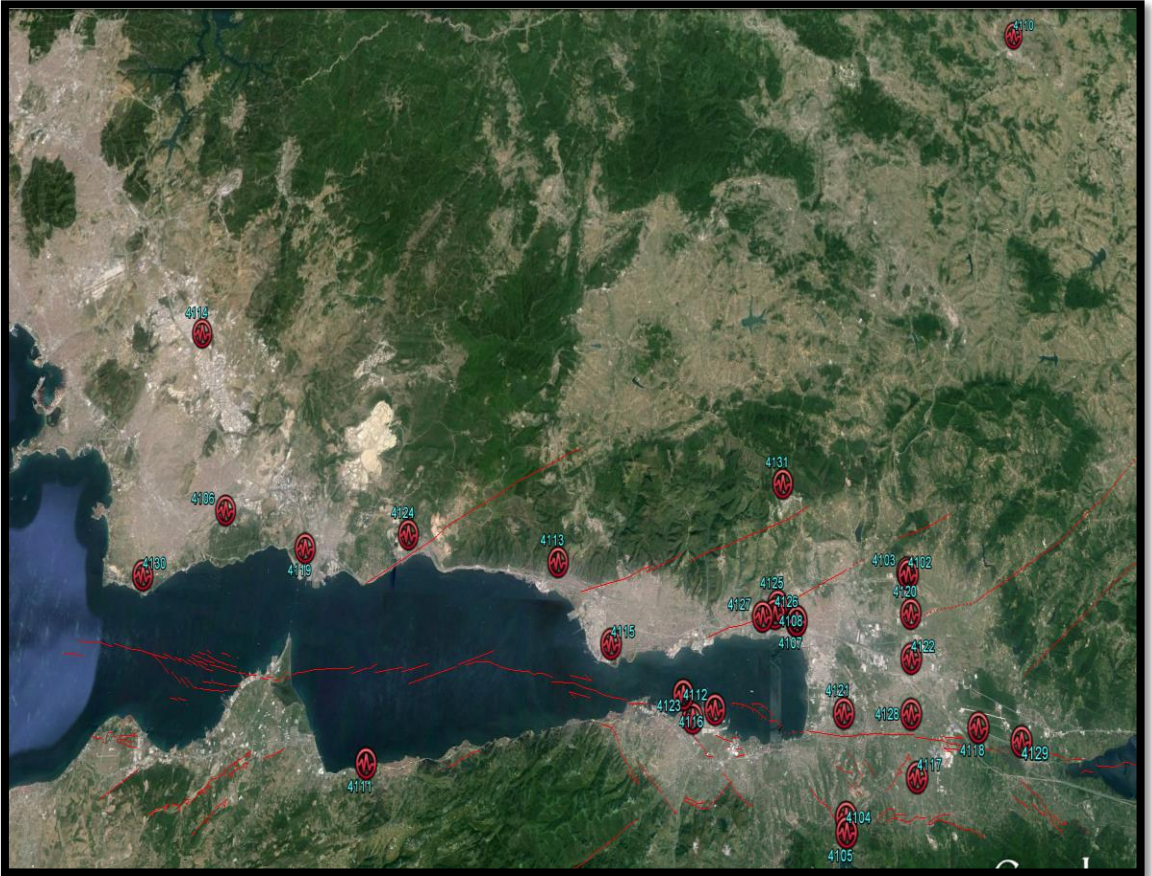
İmar ve Şehircilik Dairesi Başkanlığına bağlı Zemin ve Deprem İnceleme Şube Müdürlüğü'nde, Kocaeli İl sınırlarındaki deprem tehlike ve riskinin belirlenmesine yönelik Yerel Deprem Kayıt Ağı Sismolojik İzleme ve Deprem Eğitim Merkezi Başkanlık Afet ve Acil Durum Yönetimi Başkanlığı ile yapılan bir protokolle birlikte sürdürülmektedir. Protokol ile veri paylaşımı, deprem verilerinin değerlendirilmesi, deprem istasyonu kurulması, yer seçimi gibi çalışmalar yapılmaktadır.

Büyükşehir Belediyemize bağlı ilçe belediyelerinin çeşitli yerlerine konuşlandırılan Deprem Kayıt İstasyonları ile deprem sırasında oluşan yer ivmesini ölçerek, her tür yapıya depremle gelen ve hasar yapabilen kuvvetlerin belirlenmesi, ilimiz için yerel bazda deprem tehlike haritasının güncellenmesi, acil müdahale sisteminin kurulması, ilimizdeki stratejik öneme sahip binaların deprem riskleri, deprem bölgeleri haritasının hazırlanmasına yönelik kayıtların arşivi, deprem veri tabanının oluşturulması ve deprem senaryoları için veri tabanı hazırlama çalışmaları sürmektedir.



Belediyemiz İvme Ölçer Cihaz Yerleri

Başbakanlık Afet ve Acil Durum Yönetimi Başkanlığı ile ortak yürütülen proje kapsamında İzaydaş Bahçe, İzaydaş Bina, Yuvacık Barajı İşletme Binası, Yuvacık Barajı Gövdesi, Tübitak MAM, KBB Bina, KBB Bahçesi, Kandıra Kaymakamlık Bahçesi, Karamürsel Devlet Hastanesi Bahçesi, Gölcük Kavaklı Sahili, Körfez Belediye Bahçesi, Taysad Organize Sanayi Bölgesi, Tüpraş, Kocaeli Serbest Bölge, Muzaffer İncekara İ.Ö.O., Tepetarla Muhtarlık Bahçesi, Can Gülmen İ.Ö.O., Asım Kibar Organize Sanayi Bölgesi, Kullar M.Y.O., Köseköy M.Y.O., Ford Otosan Fabrikası, Nuh Çimento, Meteoroloji Müdürlüğü, Etnoğrafya Müzesi, Sekapark, Kartepe, Acısu, Darıca, Çayırova Belediyesi, Kocaeli Üniversitesi olmak üzere toplam 30 adet ivme ölçer yerleştirilmiştir.



Uydu fotoğrafından ivme ölçer cihazlarının dağılımı

No	Ist. Kod	İl	İlçe	İstasyonun Yeri	Ist. Kurulum Tarihi	Ist. Enlem	Ist.Boylam	Ist. Rakım (m)
1	4102	Kocaeli	Izmit	Izaydaş Bahçe	2007	40.78463	30.02649	126
2	4103	Kocaeli	Izmit	Izaydaş Bina	2007	40.78577	30.02504	141
3	4104	Kocaeli	Başiskele	Yuvacık Barajı İşletme Binası	2007	40.68038	29.96998	109
4	4105	Kocaeli	Başiskele	Yuvacık Barajı Gövde	2007	40.67441	29.96935	177
5	4106	Kocaeli	Gebze	Tübitak MAM	2007	40.78627	29.45003	198
6	4107	Kocaeli	Izmit	KBB Bahçe	2008	40.76025	29.93246	3
7	4108	Kocaeli	Izmit	KBB Bina	2008	40.76023	29.93293	22
8	4110	Kocaeli	Kandıra	Kaymakamlık Bahçe	2009	41.06910	30.15250	37
9	4111	Kocaeli	Karamürsel	Devlet Hastanesi Bahçe	2009	40.68440	29.58880	30
10	4112	Kocaeli	Gölcük	Kavaklı Sahili	2009	40.72450	29.84000	3
11	4113	Kocaeli	Körfez	Belediye Bahçe	2009	40.77680	29.73350	33
12	4114	Kocaeli	Çayırova	Taysad Organize Sanayi Bölgesi	2010	40.86897	29.40776	205
13	4115	Kocaeli	Körfez	Tüpraş	2010	40.74328	29.78015	5
14	4116	Kocaeli	Başiskele	Kocaeli Serbest Bölge	2010	40.71956	29.86583	3
15	4117	Kocaeli	Kartepe	Muzaffer İncekara İ.Ö.O	2011	40.66989	30.02665	100
16	4118	Kocaeli	Kartepe	Tepetarla Muhtarlık Bahçe	2011	40.72163	30.07805	57
17	4119	Kocaeli	Dilovası	Can Gülmen İ.Ö.O	2011	40.77286	29.52061	73
18	4120	Kocaeli	Izmit	Asım Kibar Organize Sanayi Bölgesi	2011	40.76761	30.02737	12
19	4121	Kocaeli	Başiskele	Kullar M.Y.O	2011	40.72273	29.09698	39
20	4122	Kocaeli	Kartepe	Köseköy M.Y.O	2011	40.74829	30.02633	17
21	4123	Kocaeli	Gölcük	Ford Otosan Fabrikası	2011	40.71515	29.84794	10
22	4124	Kocaeli	Körfez	Nuh Çimento	2011	40.73302	29.60636	59
23	4125	Kocaeli	Izmit	Meteoroloji Müdürlüğü	2012	40.76650	29.91721	77
24	4126	Kocaeli	Izmit	Etnografya Müzesi	2013	40.76249	29.91484	6
25	4127	Kocaeli	Izmit	Sekapark	2013	40.76084	29.90465	7
26	4128	Kocaeli	Kartepe	Kartepe	2014	40.72478	30.02434	45
27	4129	Kocaeli	Kartepe	Acisu	2015	40.71746	30.11216	41
28	4130	Kocaeli	Darıca	Darıca	2015	40.75445	29.38787	17
29	4131	Kocaeli	Izmit	Kocaeli Üniversitesi	2016			

Uygulamalı Deprem Eğitimi ve Simülasyonu Projesi

2012 yılında kurulan Deprem Eğitim Merkezimizde uzman eğitimciler tarafından verilen teorik eğitimden sonra simülasyon cihazında uygulamalı olarak deprem öncesi, esnası ve sonrasında yapılması gerekenler öğretilmektedir.

Merkezimizde; Öğrencilere, Sivil Toplum Kuruluşlarına, Askerlere ve Kamu ile özel sektör çalışanlarına yönelik deprem eğitim çalışmaları yapılmaktadır. Bu bağlamda Kocaeli Milli Eğitim Müdürlüğü, EDOK Komutanlığı, Kocaeli Emniyet Müdürlüğü ile eğitim protokolleri yapılmıştır. Bilgi Evleri, İlçe Belediyeleri, TBB, Gez-Gör Kocaeli, dernekler ile ortak projeler yürütülmektedir. Eğitim faaliyetlerimiz okullara gidilmek suretiyle de yapılmaktadır. Eğitim sonrası kursiyerlere katılım belgesi verilmektedir. Açılıştan bu güne yaklaşık 25000 kişi uygulamalı deprem eğitimine tabi tutulmuştur.

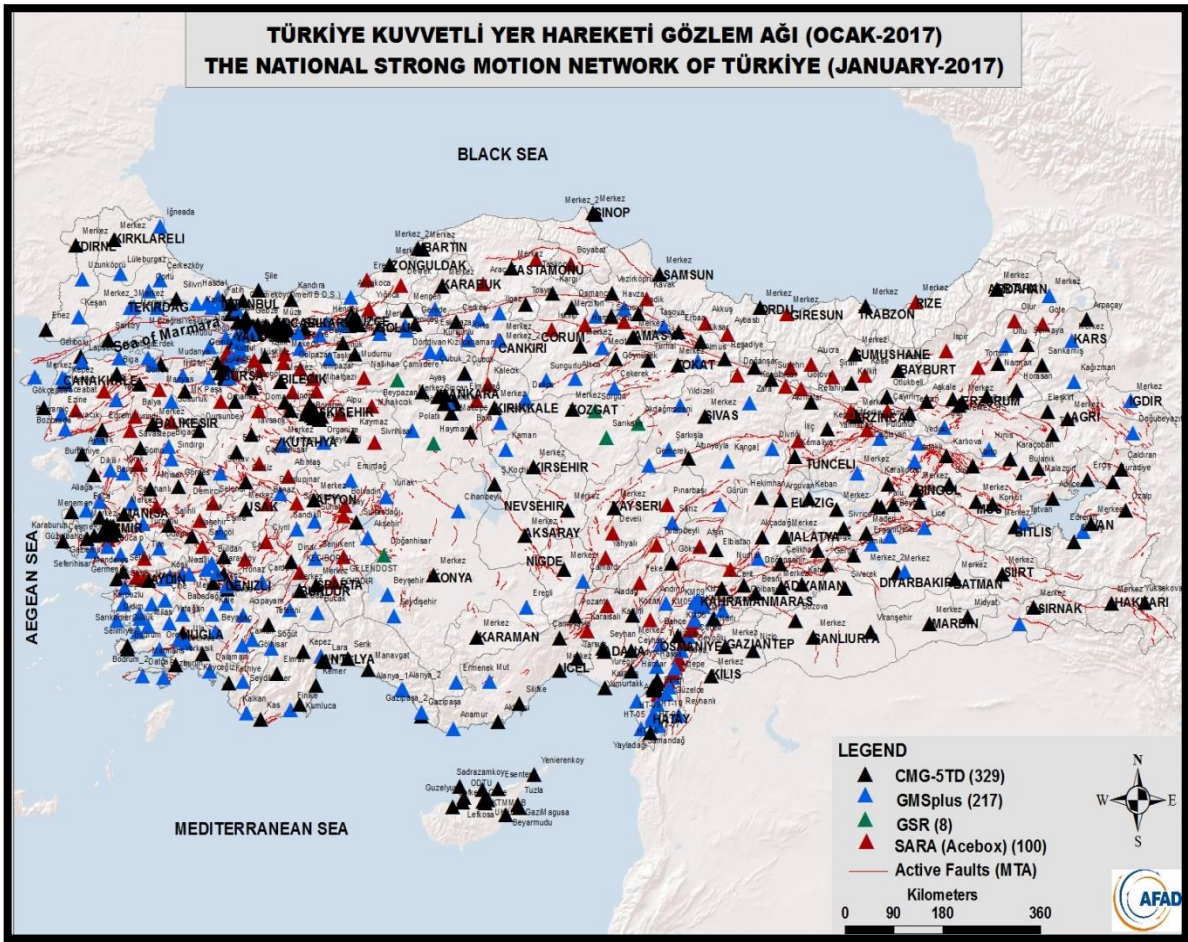
Deprem simülasyon cihazı 10 farklı gerçek deprem deneyimi yaşatabilmektedir. Yaş grubuna göre depremin şiddeti ayarlanabilmektedir. Pedagojik olarak 9 yaş ve sonrası isteyen kişiler simülasyona alınmaktadır.

Kocaeli halkından büyük ilgi gören Uygulamalı Deprem Eğitimi ve Simülasyonu projemiz devam etmektedir.



Merkezi Sismik Ağa Bağlanma ve Yerel Sismik Aktivite İzlenmesi Projesi

Başbakanlık Afet ve Acil Durum Yönetimi Başkanlığınca işletilen Ulusal Sismik Ağa bölgesel bazda bağlanılarak bölgemizdeki depremler, potansiyel alanlardaki hareketler, Sismolojik izleme Merkezinden takip edilebilmektedir. Kentte meydana gelebilecek en ufak bir sarsıntı artık kaydedilip kontrol edilmektedir.



Afet Odaklı Sosyal Hasar G6rebilirlik Projesi

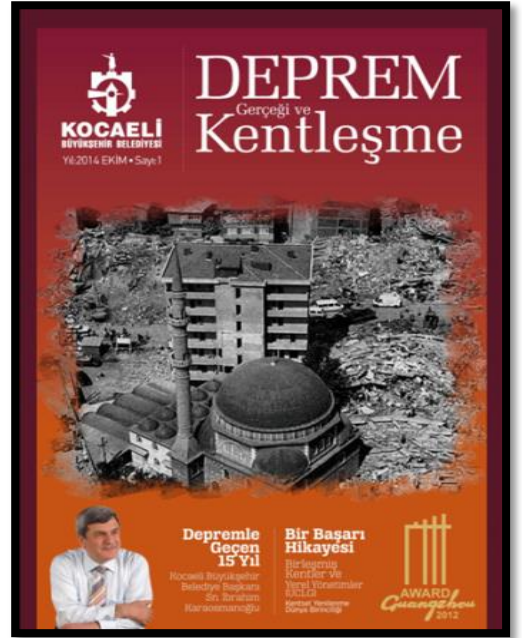
Afetlerin fiziksel etkilerini ađırlařtıran ve iyileřme s6re7lerini zorlařtıran sosyal hasar g6rebilirlik durumunu belirlemek i7in toplumdaki sosyal a7ıdan kırılgan ve diren7li katmanları tespit etmek Afet Risk Y6netimi 7alıřmalarında (risk 6nleme ve zarar azaltma vb.) karar vericiler i7in analitik bir karar destek mekanizması hazırlamak, 6nceliklerin belirlenmesine yardımcı olmak, kaynakların yerinde ve etkin kullanımını sađlamak amacıyla ilimizde, proje ile ilgili kurumlarla iřbirliđi i7erisinde hayata ge7irilecektir.



Uluslararası Deprem Gerçeđi ve Kentleşme alıřtayı Düzenleme Projesi

Bölgemizin deprem tehlike ve riskine yönelik çeřitli projelerin gündeme gelmesini sağlamak ve kamuoyunda depreme karşı farkındalıđı arttırmak amacıyla Müdürlüğümüz tarafından 23.11.2014,12.11.2015 ve 08-09-10.11.2016 tarihlerinde düzenlenen ulusal ve uluslararası Deprem Gerçeđi ve Kentleşme alıřtayları bu yıl da olmak üzere her yıl düzenlenmeye devam edecektir.





Kocaeli Mahalle Halkı Afetlere Hazırlık Eğitim Projesi

AMAÇ:

Kocaeli İli sınırları içerisinde genel hayatı etkileyecek derecede bir afetin meydana gelmesi halinde başta AFAD ekipleri olmak üzere diğer ilgili kurum ve kuruluşların müdahale ekiplerinin, büyük ölçekli bir afet anında afetzedelere ulaşmalarının uzun zaman alacağı bilinmektedir. Bu nedenle ilk saatler içinde kurtarıcı halkın kendisidir. Mahalle halkına eğitim, ekipman ve organizasyon desteği sağlayarak, özellikle afet sonrasındaki kritik saatlerde müdahale imkan ve kabiliyetini arttırarak, profesyonel ekiplerle olan işbirliği ve koordinasyonu güçlendirip, afet riskleri ve bu risklere karşı alınabilecek önlemler konusunda mahalle halkını bilgilendirerek, afetlere duyarlılığı ve bilinç düzeyini arttırmaktır. Diğer bir deyişle “Kocaeli’nde herkes afetlere hazır olunca, Kocaeli afetlere hazır olacaktır.” Bu ilkeye uygun olarak halkı afetlere hazırlamak.



Kocaeli Mahalle Halkı Afetlere Hazırlık Eğitim Projesiyle mahalle gönüllülerine bir dizi eğitim verilecektir. Mahalle muhtarı, imam, öğretmenler ve kanaat önderlerinden oluşan bilinçli gönüllülere afet öncesi, sırası ve sonrasında bilinmesi ve yapılması gerekenlerle ilgili eğitimler verilecektir.

Afet öncesi için hazırlık ve zarar azaltma eğitimleri verilerek Güvenli Yaşam Odası uygulaması ile mahalle halkında yapısal olmayan risklerin azaltılması ile ilgili farkındalık oluşturulmaya çalışılmaktadır. Mahalle gönüllüleri ve projede görev alan teknik personeller ile birlikte Gözlemsel Mahalle Tehlike Analizi yapılarak yerel afet tehlike risklerinden korunma yolunda önlemler alınacaktır.

Afet sırası ve sonrası için Temel Afet Bilinci, Yangın, İlk Yardım, KBRN, Hafif Arama Kurtarma ve Psikolojik İlk Yardım Eğitimleri verilerek, mahalle halkı afetlere karşı bilinçlendirilmiş olacaktır. Proje ortakları; Kocaeli İl Afet ve Acil Durum Müdürlüğü, Kocaeli Büyükşehir Belediyesi ve Kocaeli Üniversitesi'dir. Proje devam etmektedir.

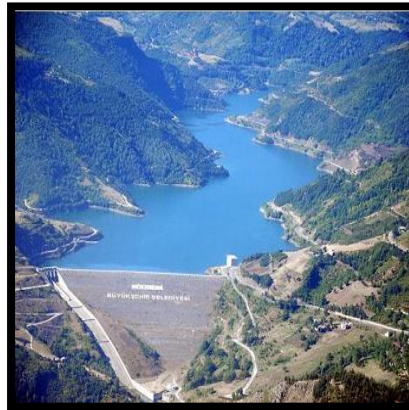


Tarihi ve Risk Arz Eden Binalar İçin Yapısal Sismolojik İzleme Sistemi Projesi

Uzun dönemli olarak ilimizde bulunan bir deprem açısından büyük risk oluşturarak hasarı artıracak yapılar ile tarihi öneme sahip binaların depremde davranışını belirlemek ve hasar tahminlerinin önceden yapılarak gerekli önlemlerin alınması çalışmalarını kapsar. Sismolojik İzleme ve Deprem Eğitim Merkezine proje kapsamında Yuvacık Barajında ana gövdesi ve zeminde olmak üzere 2 adet ivme ölçer, İZAYDAŞ katı atık yakma tesisinde çatı ve zeminde olmak üzere 2 adet ivme ölçer Büyükşehir Belediyesi hizmet binasında çatı ve zeminde olmak üzere 2 adet ivme ölçer olmak üzere toplam 6 adet ivme ölçer cihazı bulunmaktadır. Sismolojik İzleme Merkezi tarafından ivme ölçer cihazları vasıtasıyla yapılar sürekli izlenmekte ve olası depremlerde sürekli kayıt alınmaktadır. Zaman içerisinde tarihi binalar ve camilere de ivme ölçer konuşlandırılması düşünülmektedir.



Büyükşehir Hizmet Binası



Yuvacık Barajı



İZAYDAŞ(Katı Atık Yakma Tesisi)

Kocaeli İli Yer Altı Suyu Potansiyelinin Belirlenmesi Projesi

Kocaeli İlimiz sınırlarında yer altı suyu potansiyeli belirlenmesi ve mevsimsel yeraltı suyu seviye deęişikliklerini belirlemek, deniz suyu girişiminin yer altı suyu na etkisi, kirlilik oranları ve verimli yer altı suyu üretimi konularında İlimizin su ihtiyacını karşılamak üzere DSİ , Orman ve Su İşleri Bakanlığı Su Yönetimi Genel Müdürlüğü ve üniversitelerinde içinde olduęu proje düşünölmektedir.



Kocaeli İli Deprem Master Planı Projesi

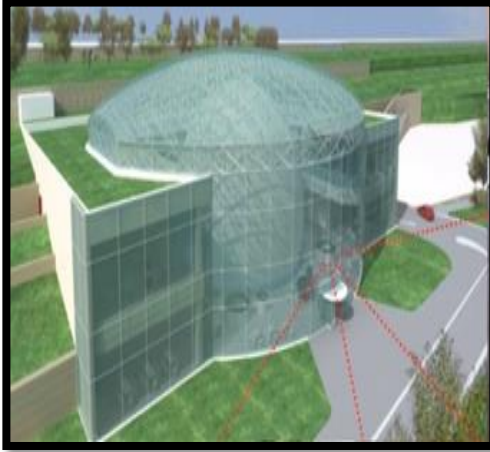
Kocaeli Büyükşehir Belediyesi sınırlarını kapsayacak şekilde Tübitak–MAM ile yapılan Zemin Sınıflaması ve Sismik Tehlike Değerlendirme Projesi altlık teşkil etmek üzere alt yapı ve üst yapıya yönelik mevcut bina stokunun değerlendirileceği kısa, orta, uzun vadede alınacak tüm önlemler karar ve uygulamaların belirlenmesi, Kocaeli'nin yeniden yapılandırılmasına yönelik stratejilerin oluşturulması ve hayata geçirilmesi teknik, mali, sosyal hukuki görev alanları sorumlulukların saptanması ve uygulama programlarının geliştirilmesini içeren projenin hazırlanmasına yönelik; Tübitak ve üniversiteler eşliğinde görüşmeler sürdürülmektedir.



Doğal Afetler Eğitim Parkı Projesi

Halkımızın doğal afetler ve özellikle deprem zararlarına karşı bilinç düzeyini yükseltmek amacı ile; ilk yardım deneyim bölümü, sarsıntı odası, duman deneyim odası, yangın söndürme deneyim bölümü, üç boyutlu deprem görüntüleri, sıvılaşma, tsunami v.b simülasyonlarından oluşacak olan doğal afetler eğitim parkının yapılması düşünülmektedir. Doğal afetler eğitim parkları; deprem ve yangın gibi afetleri, gerçeğe yakın olarak insanlara gösterip, gerçekleştiğinde nasıl hareket edilmesi gerektiği hususunu eğlendirerek ve deneyim kazandırarak öğretmeyi amaçlamaktadır.

VERİLECEK EĞİTİMLER



Doğal Afetler eğitim merkez binası

ÜÇ BOYUTLU DEPREM GÖRÜNTÜLERİ

Sinema aracılığıyla depremin korkunçluğunu kavramayı sağlar ve afete hazırlık yapıp, ne yapmamız gerektiği konusunda harekete geçirir.



DEPREM DENEYİMİ

- Deprem sarsıntısının korkunçluğu, yangın çıkmasını önleme ve kendini güvene almanın doğru yöntemleri deneyim aracılığıyla öğrenilir.



KURTARMA DENEYİM ODASI

- Arama, kurtarma ve müdahale gibi konularda doğru davranış biçimleri öğretilmektedir.



İLK YARDIM DENEYİMİ

İnsan hayatına öncelik vermek anlayışıyla yaralılara çabuk ve doğru ilk yardım yapmayı deneyim yoluyla öğretir.

Seslenince gözünü açan tatbikat robotları da sergilenmektedir.



YANGIN SÖNDÜRME DENEYİMİ



- Yangın söndürme tekniklerini kazandırıp bir yangın durumunda cesaret ve özgüvenle hareket edip güvenli bir şekilde yangın felaketinin üstesinden gelmeyi deneyim yoluyla öğretir.

DUMAN DENEYİMİ



- Dumana boğulmadan güven içinde kaçabilecek şekilde duman bilincini ve doğru hareket edebilmeyi deneyim yoluyla öğretir.

FIRTINA DENEYİMİ



- Fırtına ve sağanak yağışı tecrübe edip bunun zararlarını bizzat öğrenmekle beraber fırtına ve sel hasarı önlemlerine karşı sağduyuyu kazanmaya yardımcı olur.

HABERLEŞME DENEYİMİ

- Yangın veya herhangi bir afet durumunda, acil telefonlarına haber verme incelikleri öğretilip, ev telefonu, ankesör, cep telefonu, gibi çeşitli telefonlardan haberleşme tatbikatları uygulanır.



SERGİLER KONFERANS SALONLARI DİNLENME ODALARI



- Dışardan gelen hocaların verdiği seminer kurslar ve sergiler yoluyla afet önleme bilincinin geliştirilmesi sağlanmaktadır.

DENEYİM DEĞERLENDİRME BÖLÜMÜ

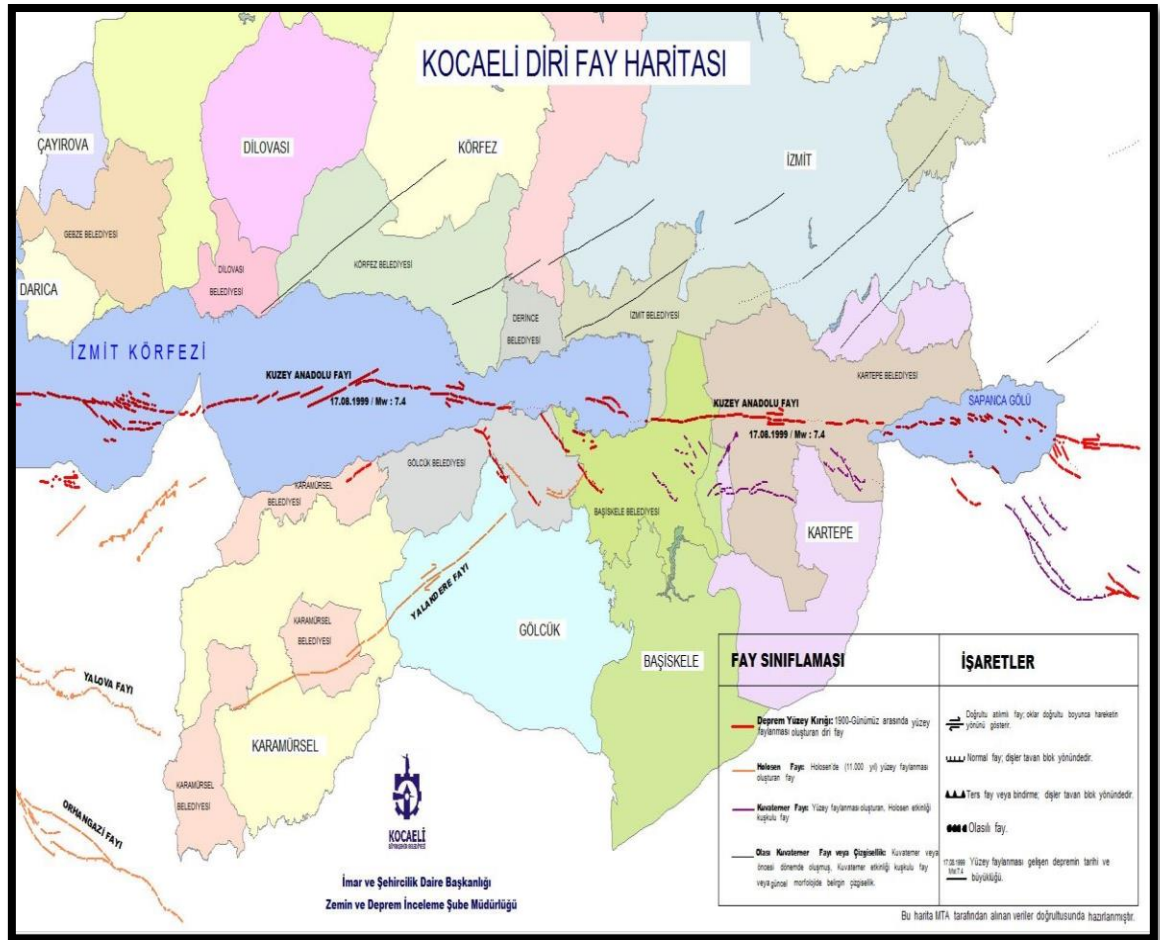
Bütün deneyim bölümlerinde alınan sonuçlar deneyim kartlarına kaydedilip günün genel değerlendirilmesi yapılır.

Kart 5 seferlik ziyarete kadar kayıt edilir ve son seferde ziyaret bitimi tamamlama belgesi verilir.



Kocaeli Büyükşehir Belediyesi Kocaeli Fay Etkinliği Araştırma Projesi

Müdürlüğümüzce sayısal autocad ortamında MTA kaynak alınarak hazırlanan fay haritasından faylar ve özellikleri dikkate alınarak ilimizi etkileyebilecek bilinen fayların dışında, fayların aktif ve pasiflik özelliklerinin Çevre ve Şehircilik Bakanlığı ve üniversiteler ile birlikte tespit edilmesi gerekmektedir. Proje çalışmaları devam etmektedir.



Avrupa'daki Yerel Yönetimlerle İşbirliği Projeleri

Avrupa Birliğindeki yerel yönetimlerle ilişkiye geçilerek onların tecrübelerinden yararlanılarak doğal afetler ve deprem eğitimi konularında kaynak yaratmak ve yeni teknolojilerin kentimiz yararına kullanılmasına olanak verecek iş birliği çalışmalarına yönelik Müdürlüğümüzce önerilen deprem projelerine yönelik Avrupa Birliği ve Dış İlişkiler Şube Müdürlüğümüz tarafından çalışma yürütülmektedir.



Birleşmiş Milletler (UNISDR) tarafından 2010-2015 yılları arasında yürütülen 2014 itibari ile Dünya çapında 1450 şehrin katıldığı kampanyaya katılmak ve Dirençli Şehir olmak için Kocaeli Büyükşehir Belediyemizce başvuru yapılmıştır.

Birleşmiş Milletler (UNISDR) tarafından Belediyemizin üyeliği kabul edilmiş Afetlere Dirençli Şehir olmak için taahhütte bulunarak sertifika alınmıştır. Birleşmiş Milletler üyelik çatısı altında çalışmalar sürmektedir.



Kocaeli Büyükşehir Belediyesi Sanal Gerçeklik Deprem Müze Projesi

İlimizde kurulacak Sanal Gerçeklik Deprem Müzesi son teknolojinin kullanıldığı dijital bir müze olacaktır. Deprem ile ilgili konu ve uygulamaları içeren animasyonlar, videolar ve yazılımlar sürekli güncellenerek müzenin eskimeden kalması sağlanacaktır. Dijital müze sürekli güncelleneceğinden sunumlar ve uygulamaların geçerliliğini yitirmesi söz konusu olmayacaktır. Müzede halka ve ilk öğretim öğrencilerine eğitici bilgiler verilecek ziyaretçiler animasyonları etkileşimli görsellerle gerçek yaşamış gibi hissedeceklerdir. Müze ücretsiz olacaktır. Türkiye’de bu konseptte ilk sanal gerçeklik müzesi İlimizde açılmış olacaktır.



İnternet Sitesi Yapılandırma Projesi

- Zemin ve Deprem İnceleme Şube Müdürlüğümüzce yapılan, ilimiz deprem tehlikesine yönelik çalışmalar ve eğitim faaliyetlerine yönelik bilgilendirme çalışmaları, Müdürlük İnternet sitemize girilmekte ve sürekli sitenin güncellenmesi yapılmaktadır.
- www.kocaeli.bel.tr ana sayfasında direk linkle vatandaşlarımız ve ilgilenen herkes istedikleri bilgilere daha kolaylıkla ulaşmaktadırlar.
- Sitemizde alt yapı ve güncelleme çalışmaları devam etmektedir. Kocaeli Büyükşehir Belediye sınırlarında yaşayan tüm vatandaşlarımız internet sitemiz sayesinde oturduğu ev ve sokağa kadar kendi sokağının veya evinin zemin ve depremsellik verilerine daha küçük ölçeklerde erişip bilgi edinebilmektedirler.
- Ayrıca Sismolojik İzleme ve Deprem Eğitim Merkezimizde verilen eğitimlere katılmak isteyen vatandaşlarımız, www.kocaeli.bel.tr ana sayfasında e-Belediye başlığına tıklayarak eğitim başvurusu yapabileceklerdir.

The screenshot displays the website's interface with a navigation bar at the top containing links for 'ANA SAYFA', 'BAŞKAN', 'KURUMSAL', 'BÜTÇE VE YATIRIMLAR', 'HİZMETLER', 'KOCAELİ', 'EĞİTİM', and 'E-POSTA'. The main banner features the headline 'Zemininiz Ne Kadar Sağlam Öğrenmek İster misiniz?' and a sub-headline 'Evinizin, İşyerinizin ve Arsanızın Deprem, Zemin Sınıfları ve jeolojik Haritası artık bir tıkla elinizin altında.' A search bar is located in the top right corner.

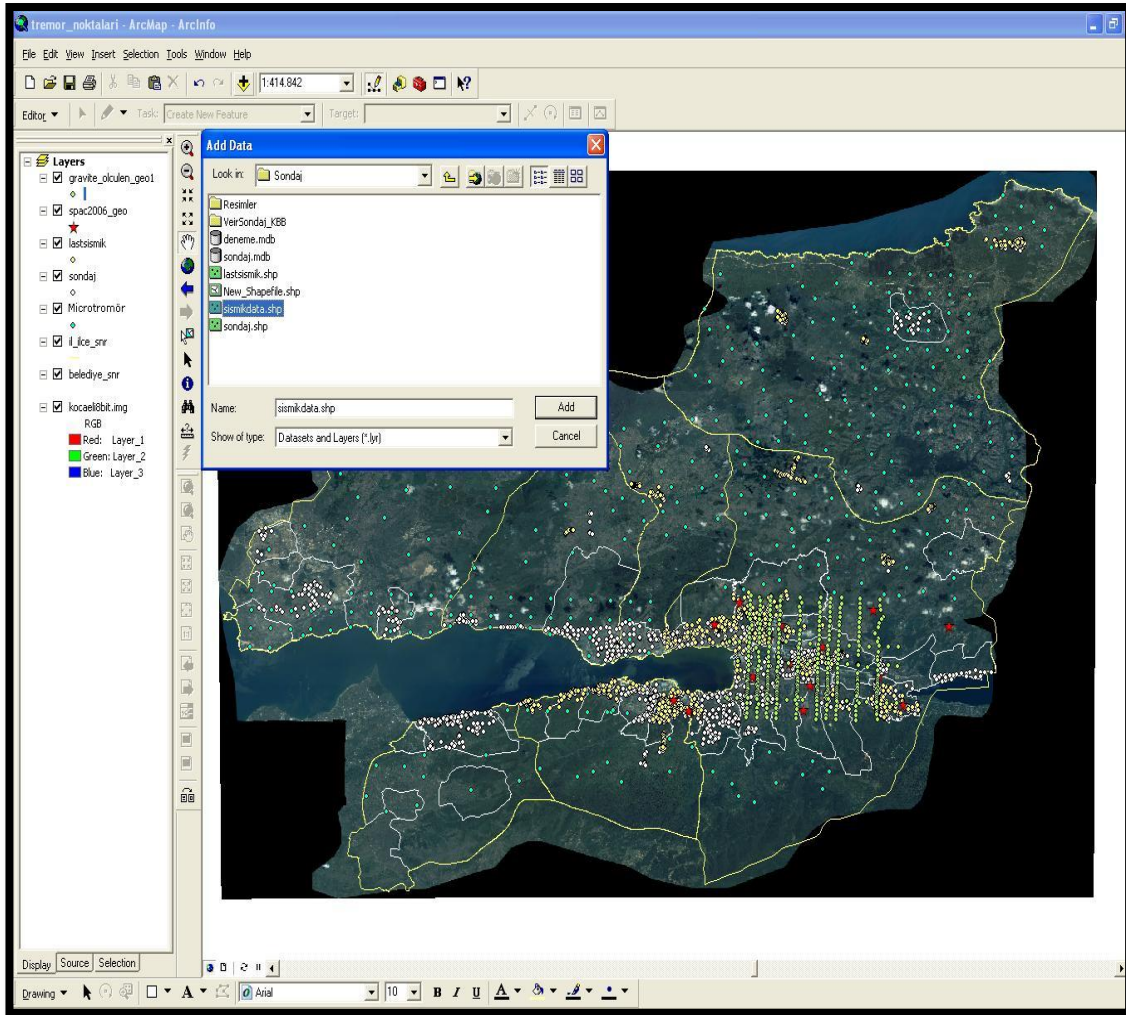
The content area is divided into several sections:

- Kocaeli'de Hayat:** Includes links for 'e-Belediye', 'Şehir Rehberi', 'e-Kocaeli', 'Şehir Tiyatrosu', 'Çözüm Masası', 'Meclis Bilişim Sistemi', 'Şehir Kameraları', and 'İhale Odası'.
- Güncel Haberler:** Features a news item titled 'Büyükşehir'e deprem öngüsü' with a sub-headline 'Bağbakanlık Afet ve Acil Durum Başkanlığı Deprem Daire Başkanlığı yetkilileri Sismoloji Merkezini ziyaret etti' and a photo of officials.
- OTOBÜS SAATLERİ:** Includes a search form for bus routes and a table showing 'Sayılarda Y.B.S.' with 'Bugün Bağlanan İş Sayısı: 160' and 'Bugün Tamamlanan İş Sayısı: 289'.
- İmar Planı İlanları:** Lists 'Kocaeli Büyükşehir Belediyesi İmar Planı İlanları'.
- Hal Fiyatları:** Mentions 'Günlük mayıs, sebze ve baki fiyatlarını öğrenebilirsiniz.'
- Vapur Saatleri:** Lists 'Vapur Saatleri'.
- İl Sınırlarında Büyükşehir...:** Mentions 'İl Sınırlarında Büyükşehir Belediye Modeli'.
- 3D Sanal Tur:** Mentions '3 Boyutlu Kocaeli Sanal Turu'.
- Belediye Duyuruları:** Lists various council decisions and announcements, including 'İmar planı meclis kararları...', 'Halk Oylarını KO-MEK'le 300 Bin Kişiyi Eğitelimiz?', 'İhale Duyuruları', and 'Dokümanlar'.
- SPOR TESİSLERİ PROGRAM SAATLERİ:** Lists sports facility program times.

The footer contains the Kocaeli Metropolitan Municipality logo, contact information, and social media links.

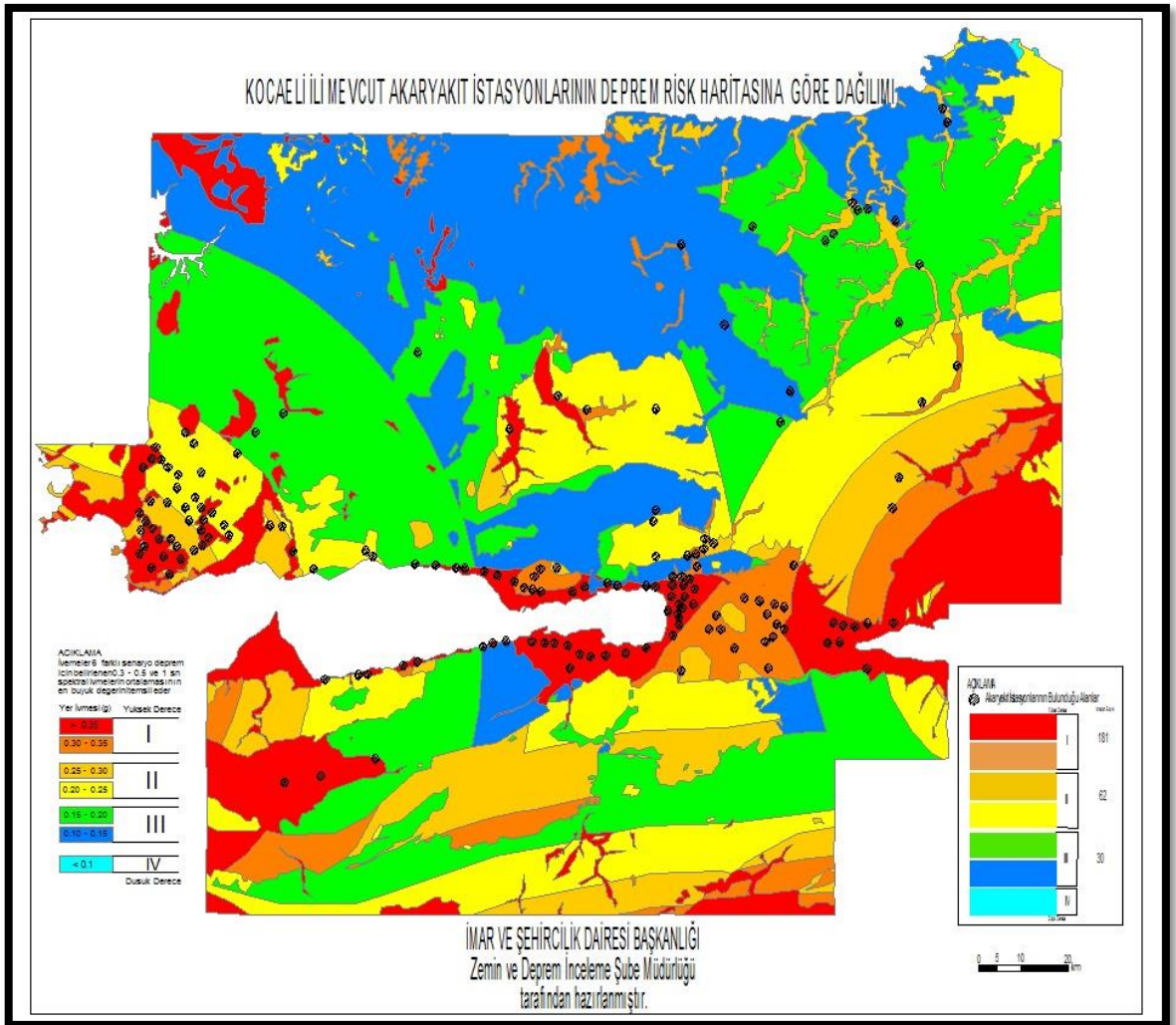
Zemin Veri Bilgi Bankası Projesi

Büyükşehir Belediyemiz sınırlarında yapılmış bulunan Afet Acil Durum Yönetimi Başkanlığı veya Çevre ve Şehircilik Bakanlığı Mekansal Planlama Genel Müdürlüğü tarafından onaylı imar planına esas jeolojik-jeoteknik etüt raporları sayısal olarak arşivlenmektedir. İlimize ait tüm zemin verileri girilerek bir zemin veri bilgi bankası oluşturulacaktır. Çalışmalar devam etmektedir.

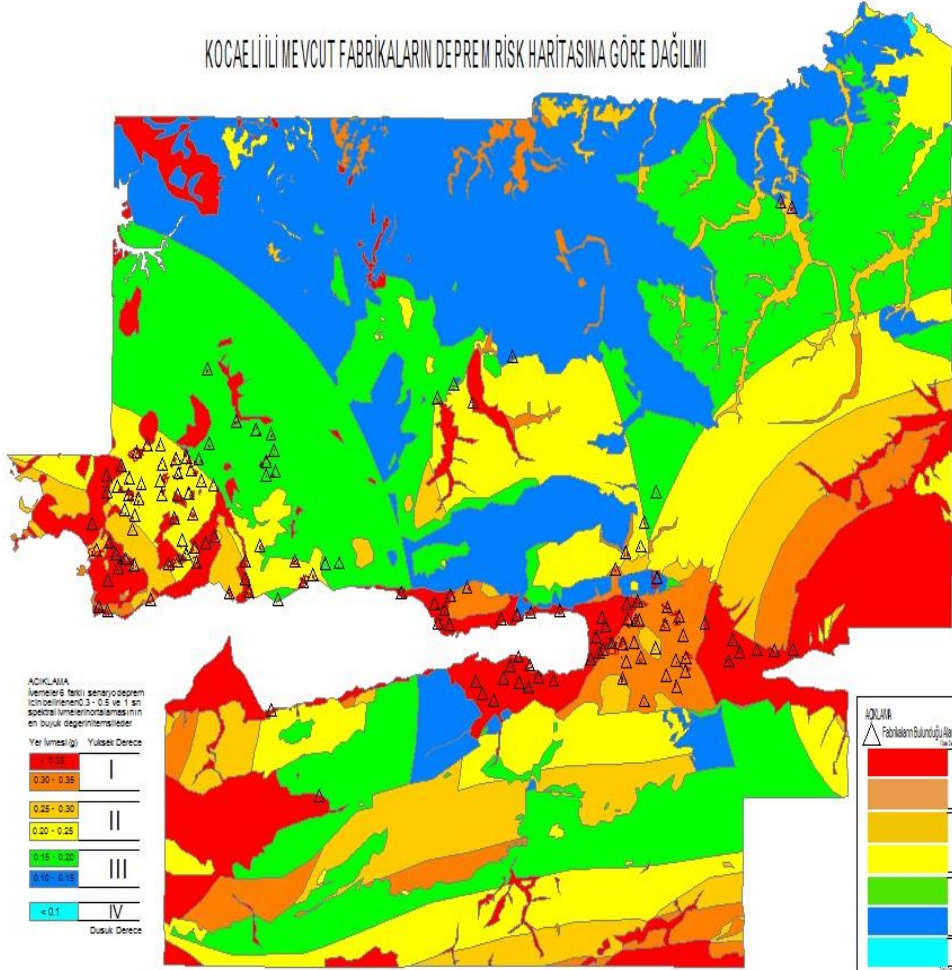


Kocaeli İli Mevcut Akaryakıt İstasyonları ve Fabrikaların Deprem Risk Haritasına Göre Dağılım Haritası Hazırlama Projesi

İmar ve Şehircilik Dairesi Başkanlığı Zemin ve Deprem İnceleme Şube Müdürlüğümüzce Belediyemiz Çevre Koruma ve Kontrol Dairesi Başkanlığından alınan güncel verilere göre; ilimizde mevcut akaryakıt istasyonları ve fabrikalar deprem risk haritasına işlenerek, hangi risk alanında ne kadar fabrika ve akaryakıt istasyonu bulunduğu tespit edilmiş olup güncelleme çalışmaları devam etmektedir.



KOCAELİ İLİ MEVCUT FABRİKALARIN DEPREM RİSK HARİTASINA GÖRE DAĞILIMI



İMAR VE ŞEHİRCİLİK DAİRESİ BAŞKANLIĞI
Zemin ve Deprem İnceleme Şube Müdürlüğü
tarafından hazırlanmıştır.

0 5 10 20 km