



KOCAELİ
BÜYÜKŞEHİR BELEDİYESİ

İMAR ŞEHİRCİLİK DAİRESİ BAŞKANLIĞI

(The Department president of The publicworks and cityplanning)

Zemin ve Deprem İnceleme Müdürlüğü

**DEPREM TEHLİKESİ AZALTILMASINA YÖNELİK SÜRDÜRÜLEN
FAALİYET VE PROJELER**

(The Earthquake hazard mitigation projects are made by directorate and it is continued to be made preparing other projects)

VİZYON(VISION)

Kocaeli'yi yaşam kalitesi ile imrenilen, yaşarken mutluluk duyacağımız ve gelecek nesillere gururla devredebileceğimiz, körfezi dünyaca tanınan bir şehre dönüştürecek, model bir belediye olacaktır.

MİSYON(MISSION)

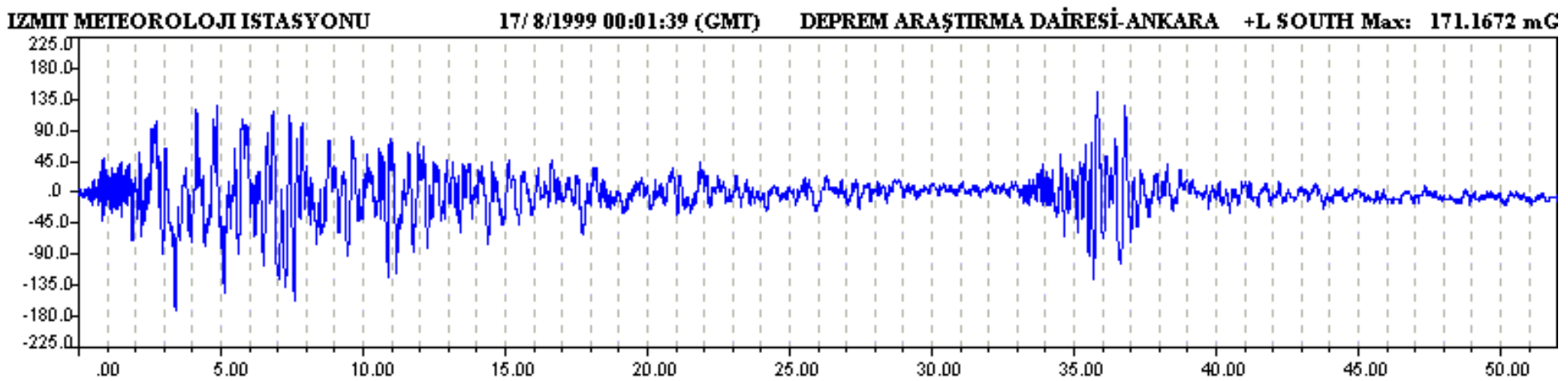
Katılımcı bir yönetim anlayışıyla, adaletten, verimlilikten ve yaşam kalitesinden ödün vermeden, insanımızı, çevremizi ve toplumsal değerlerimizi ekonomik zenginlikle buluşturan hizmetleri sunmaktır.

STRATEJİK AMAÇ(STRATEGY AİM)

Kentimizin güvenli yapılaşmasını sağlamak deprem ve doğal afetlerdeki riskini gelecekte azaltmak amacıyla birincil derecede önem taşıyan deprem tehlikesi azaltma çalışmaları Zemin ve Deprem inceleme Müdürlüğümüzce sürdürülmektedir.

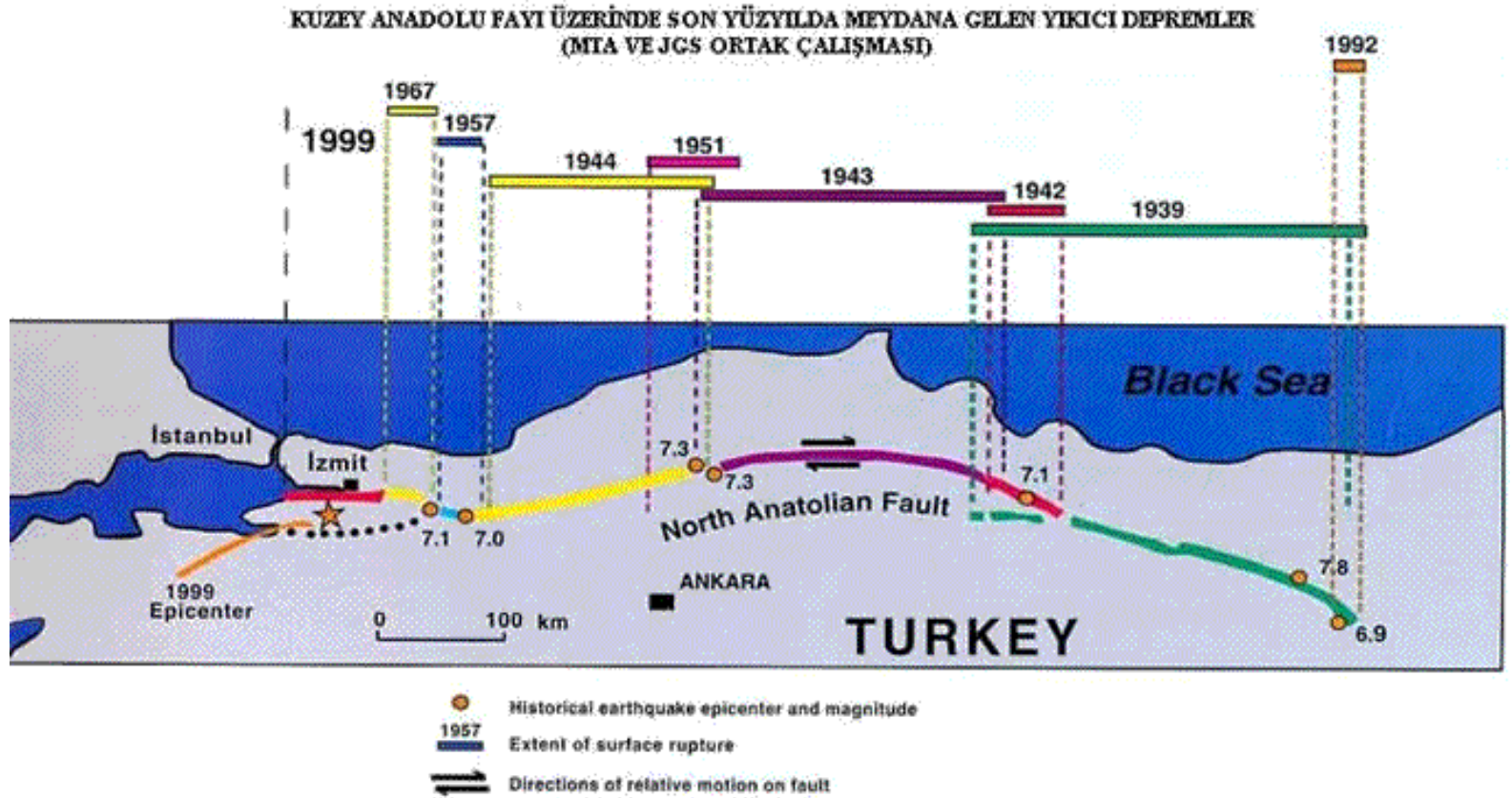
Deprem Nedir?

Yerküre içerisindeki kırık (fay) düzlemleri üzerinde biriken biçim deęiřtirme enerjisinin aniden boşalması sonucunda meydana gelen yer deęiřtirme hareketinden kaynaklanan titreřimlerin dalgalar halinde yayılarak geçtikleri ortamları ve yeryüzünü sarsması olayına **deprem** denir.



Faylar

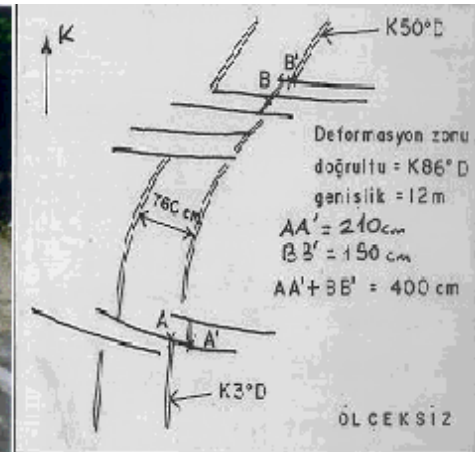
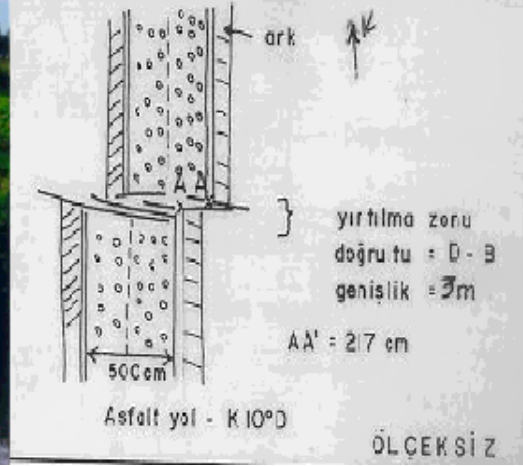
Yerkabuğunun bir yüzey boyunca kırılması ve oluşan iki parçanın birbirine göre göreceli olarak yer değiştirmesidir.



Faylardan dolayı meydana gelen yer deęiřtirmelere örnekler



Faylardan dolayı meydana gelen yer deęiřtirmelere örnekler



Yüzey kırığı



Kocaeli Büyükşehir Belediyesi Tübitak-MAM İşbirliği İle Kocaeli İli İçin Zemin Sınıflaması ve Sismik Tehlike Değerlendirme Projesi(2005-2008)

Soil classification for Kocaeli Metropolitan Municipality and seismic hazard evaluation project



We made project together with The scientific and Technological Research council of Turkey The project was finished Ekim 2005- 2008



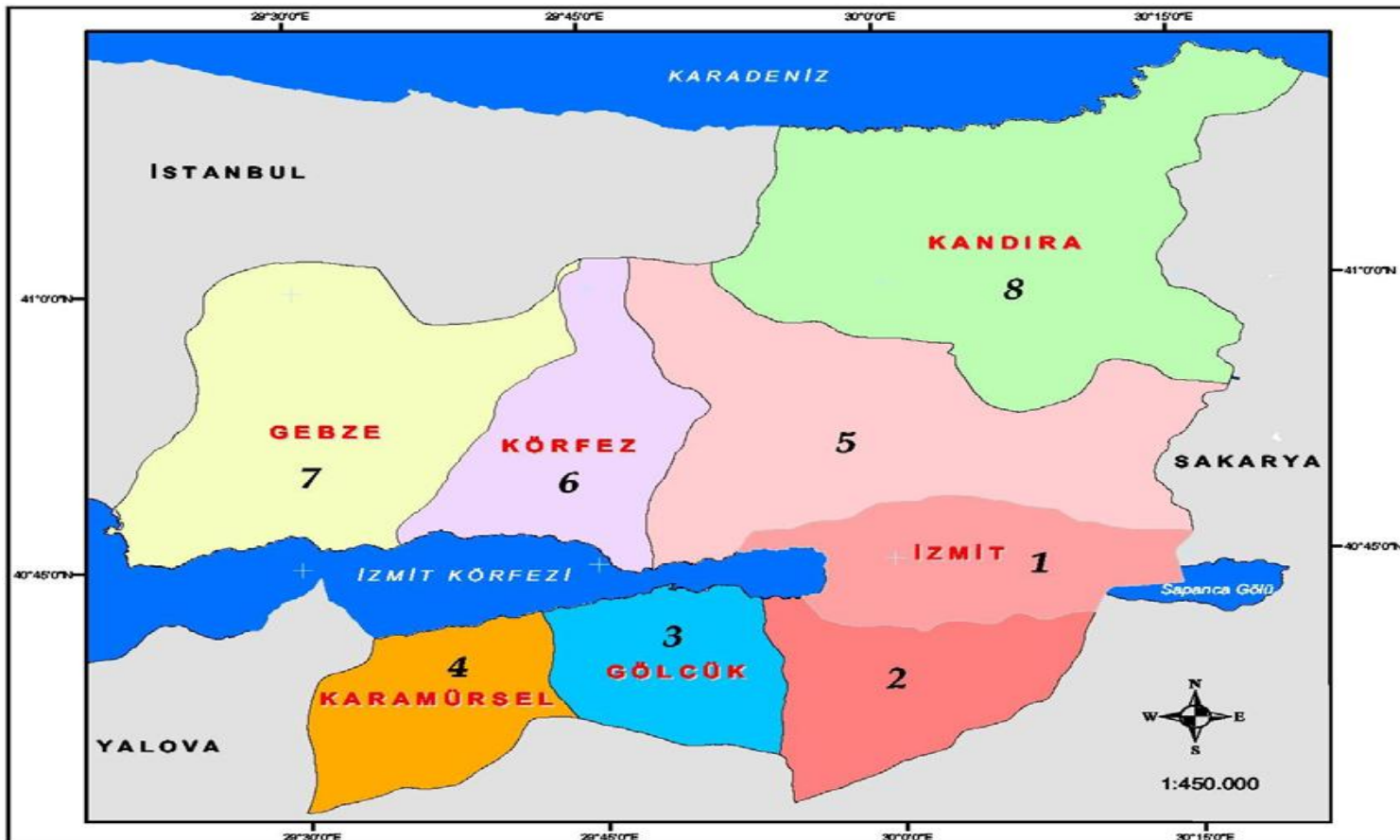
KOCAELİ
BÜYÜKŞEHİR BELEDİYESİ

Çalışınca oluyor.

Kocaeli İli İçin Zemin Sınıflaması ve Sismik Tehlike Değerlendirme Projesi

Kocaeli ilinin tamamı için planlanan çalışmalar 8 bölgeye ayrılmıştır.

Kocaeli was seperaten t eoight part in project



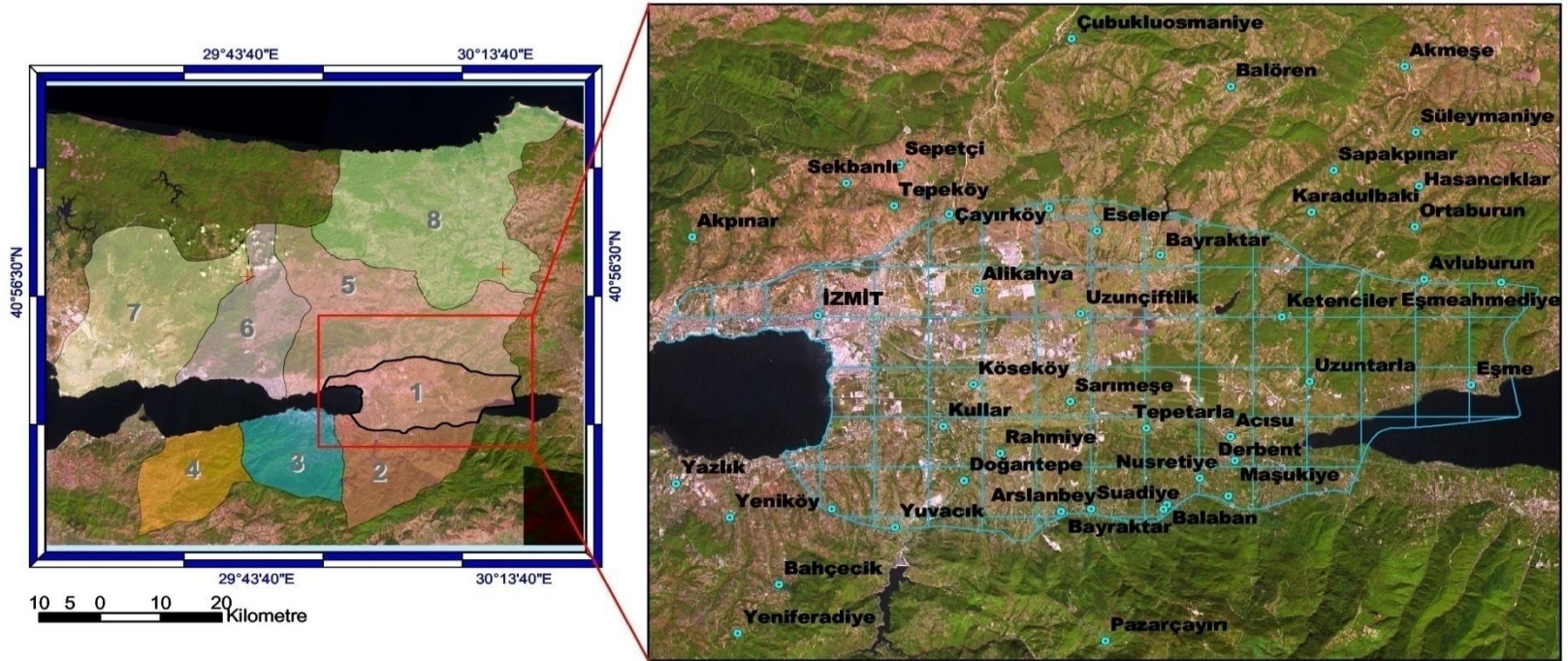
Kocaeli İli İçin Zemin Sınıflaması ve Sismik Tehlike Değerlendirme Projesi

Soil classification for Kocaeli Metropolitan Municipality and seismic hazard evaluation project)

PROJE İŞ PLANI

UYDU GÖRÜNTÜSÜ ÜZERİNDE BİRİNCİ BÖLGE

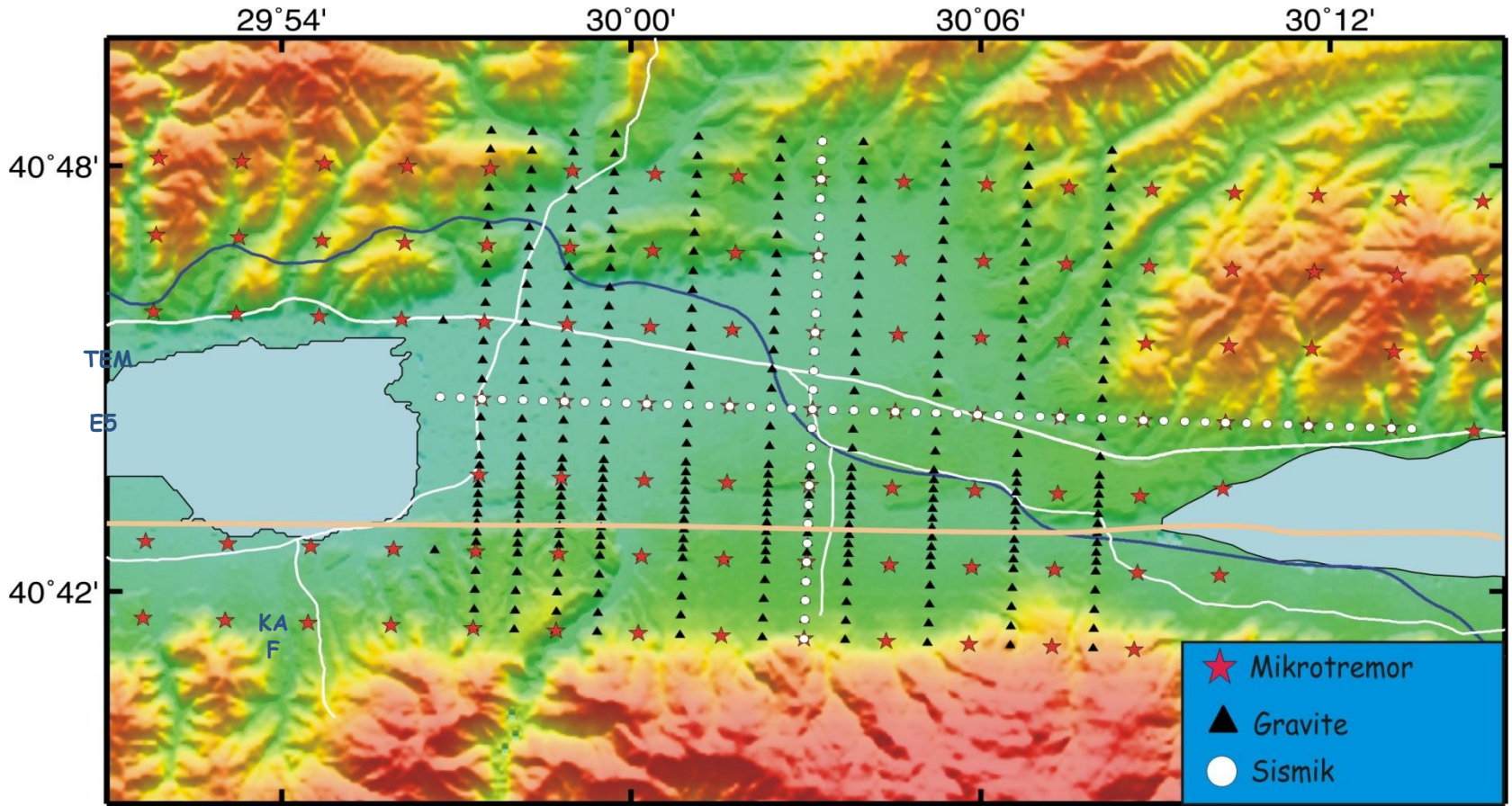
First region on satellite picture



We worked over first region in project later other regions was worked

Kocaeli İli İçin Zemin Sınıflaması ve Sismik Tehlike Değerlendirme Projesi

Jeofizik Ölçüm Noktaları



The Geophysics measurement was made in project

Tübitak-MAM Arazi Çalışmaları

(The Landworks Of The Tübitak -Marmara Research Centre)

Kocaeli ili için zemin sınıflaması ve sismik tehlike değerlendirme projesi kapsamında Gebze ve Kandıra sınırlarında Büyükşehir Belediyemiz Teknik elemanları tarafından yapılan arazi ölçümleri



The image of the landworks in project

- Kocaeli Büyükşehir Belediyemizin sınırlarının tamamını kapsamaktadır.

the project was realized kocaeli metropolitan municipality area

- Türkiye'de ilk defa Büyükşehir Belediyemiz ve TÜBİTAK tarafından gerçekleştirildi.

The project was made at international standarts first time in Turkey

- Kocaeli Büyükşehir Belediyesi sınırlarının tamamında Deprem riski ve tehlikesinin belirlendi.

The Earthquake risk determined kocaeli metropolitan municipality area and
The riskRegions seperated form highest to smallest by degrees

- Olası İstanbul depremi ve bölgemizi etkileyecek depremlerin etki alanının belirlendi.

- Büyük sanayi kuruluşları, Barajlar, Elektrik santralleri ve yerleşim alanları için uzun dönemli deprem riskinin belirlenmesi için önemli bilgi birikimi sağlandı
- Depremden etkilenecek mevkilerdeki mühendislik yapılarının güçlendirilmesine öncelik verilecektir.

Before the Earthquake in kocaeli Risk region The buildings will strengthen and necessary precaution will take

- Bölgemizde Olası depremlerde potansiyel ağır hasar mevkileri önceden saptandığından gerekli iyileştirme ve önlemler alınacaktır.

The settlement plans will be made for The future

- Yerleşim planları ve güvenli yapılaşma alanları ve gelecekteki yapılaşma ve planlara altlık olacaktır.

- Deprem tehlikesi azaltma çalışmalarındaki büyük maliyetler aşağı çekilecektir
- Büyükşehir Belediyemizde Kurulmuş olan KAFKOM'a (Kocaeli Afet Koordinasyon Merkezi) Altlık bilgi sağlanmıştır.
- Kocaeli Büyükşehir Belediyesi Deprem Master planına altlık bilgi sağlanmıştır.

The project has been provided Kocaeli metropolitan municipality Earthquake master plan

- Proje kapsamında Müdürlüğümüze coğrafi bilgi sistemi kurulmuştur.

The geographicalinfo system was establish to directorship in project comprising

- Müdürlüğümüzce yürütülen projemiz doğrultusunda Büyükşehir Belediyemiz internet sitesinde her vatandaşımızın mahalle sokağına kadar evinin zemin depremsellik özellikleri internet ortamında görülebilecektir.
- KAFKOM için bölgemizde acil eylem planlarının yapılmasına katkı sağlamak üzere altlık bilgi sağlanmıştır.

The international experince was supplied with project

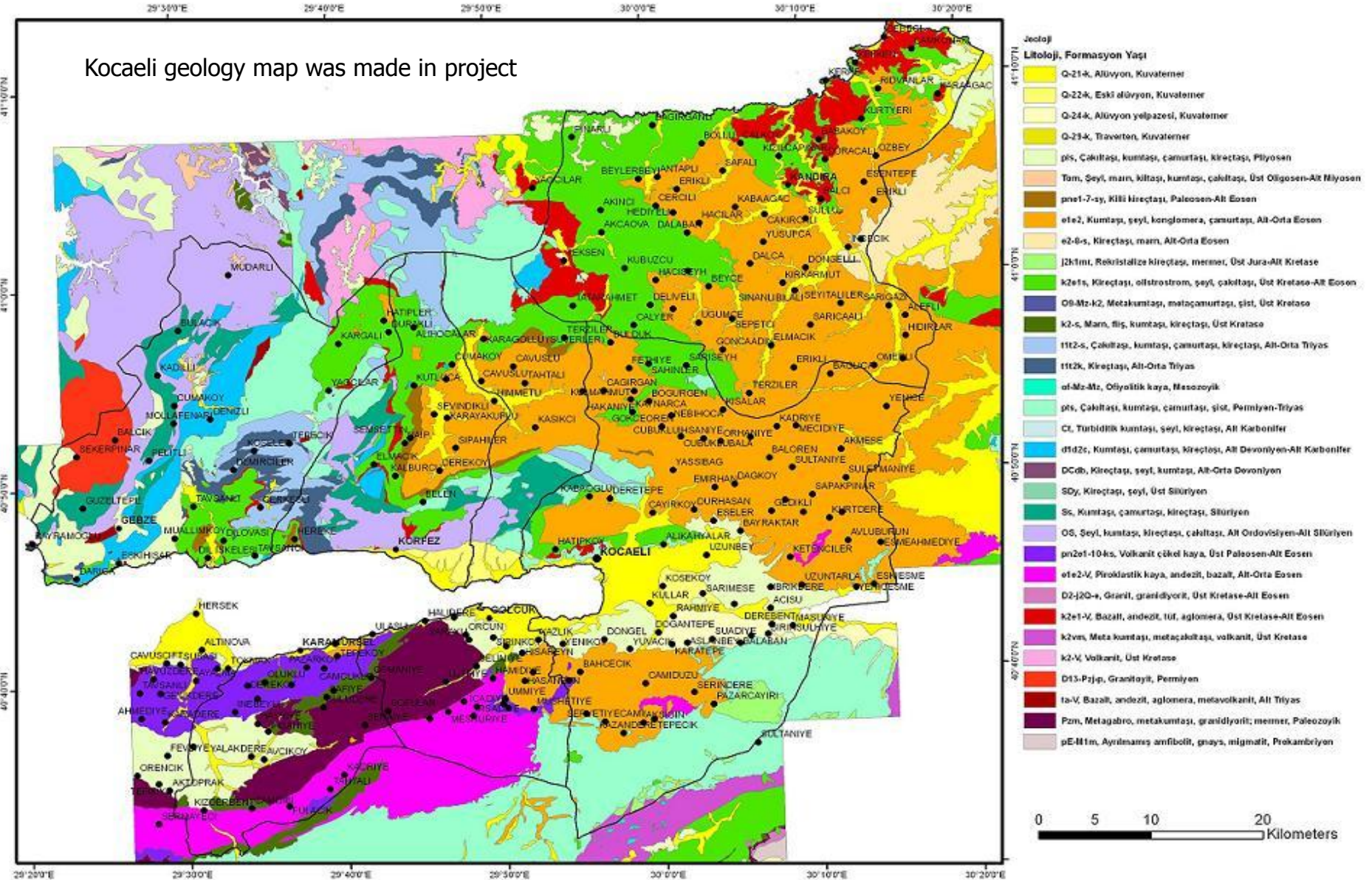
- Tubitak –MAM ile Zemin ve Deprem İnceleme Müdürlüğü arasında Yakın İşbirliği ve Bilgi Transferi Sağlanarak Büyükşehir Belediyemiz ve Müdürlük teknik personeli uluslararası düzeyde bilgi ve uzmanlık kazanmaktadır.
- Proje 2005'te başlayıp 2008 yılı sonunda tamamlanmıştır.

The project was finished Ekim (october) 2005- 2008

Kocaeli İli İçin Zemin Sınıflaması ve Sismik Tehlike Değerlendirme Projesi

Kocaeli Jeoloji Haritası (Kocaeli geology map)

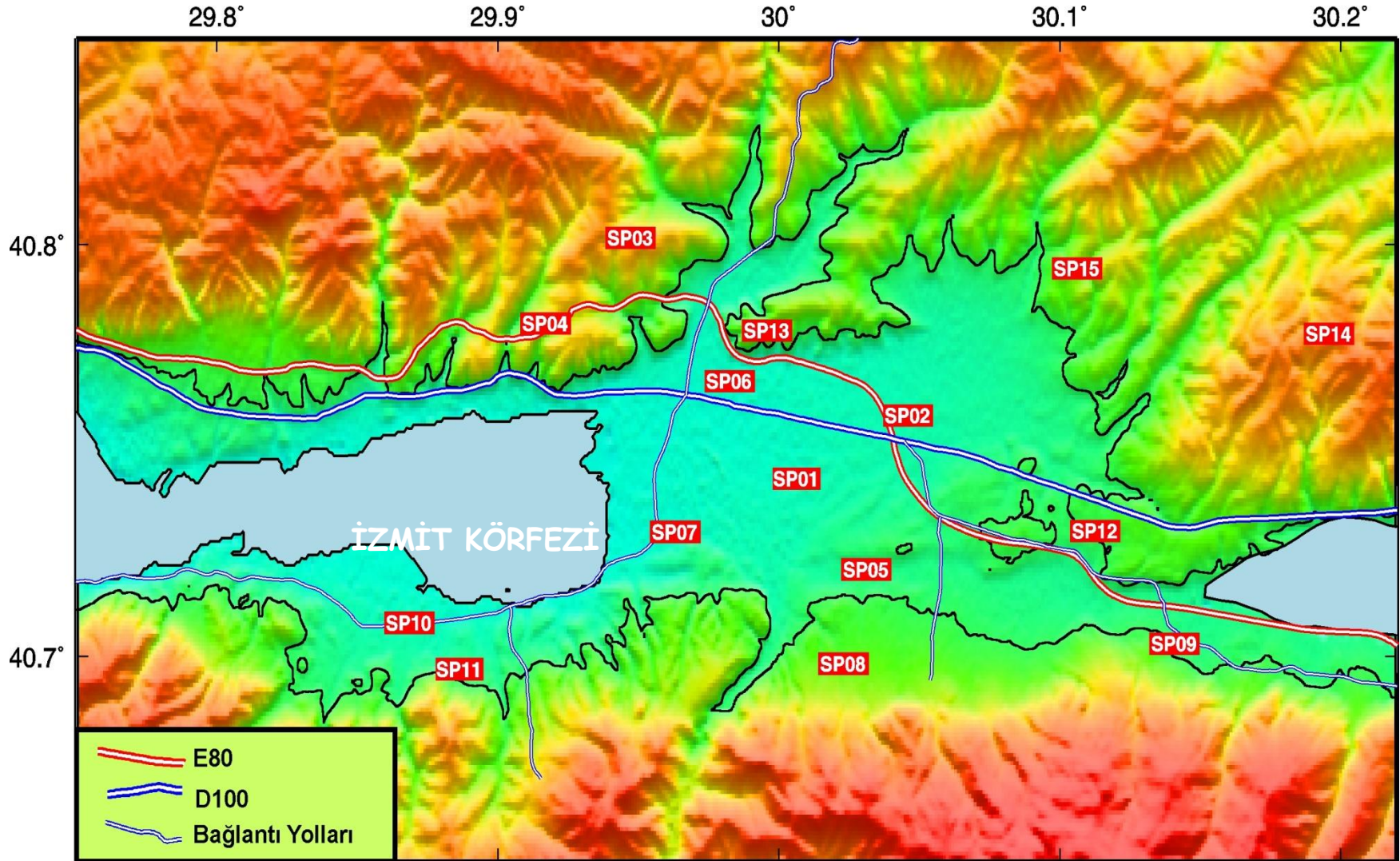
Kocaeli geology map was made in project



Kocaeli İli İçin Zemin Sınıflaması ve Sismik Tehlike Değerlendirme Projesi

Zemin Sınıflama Ölçümleri

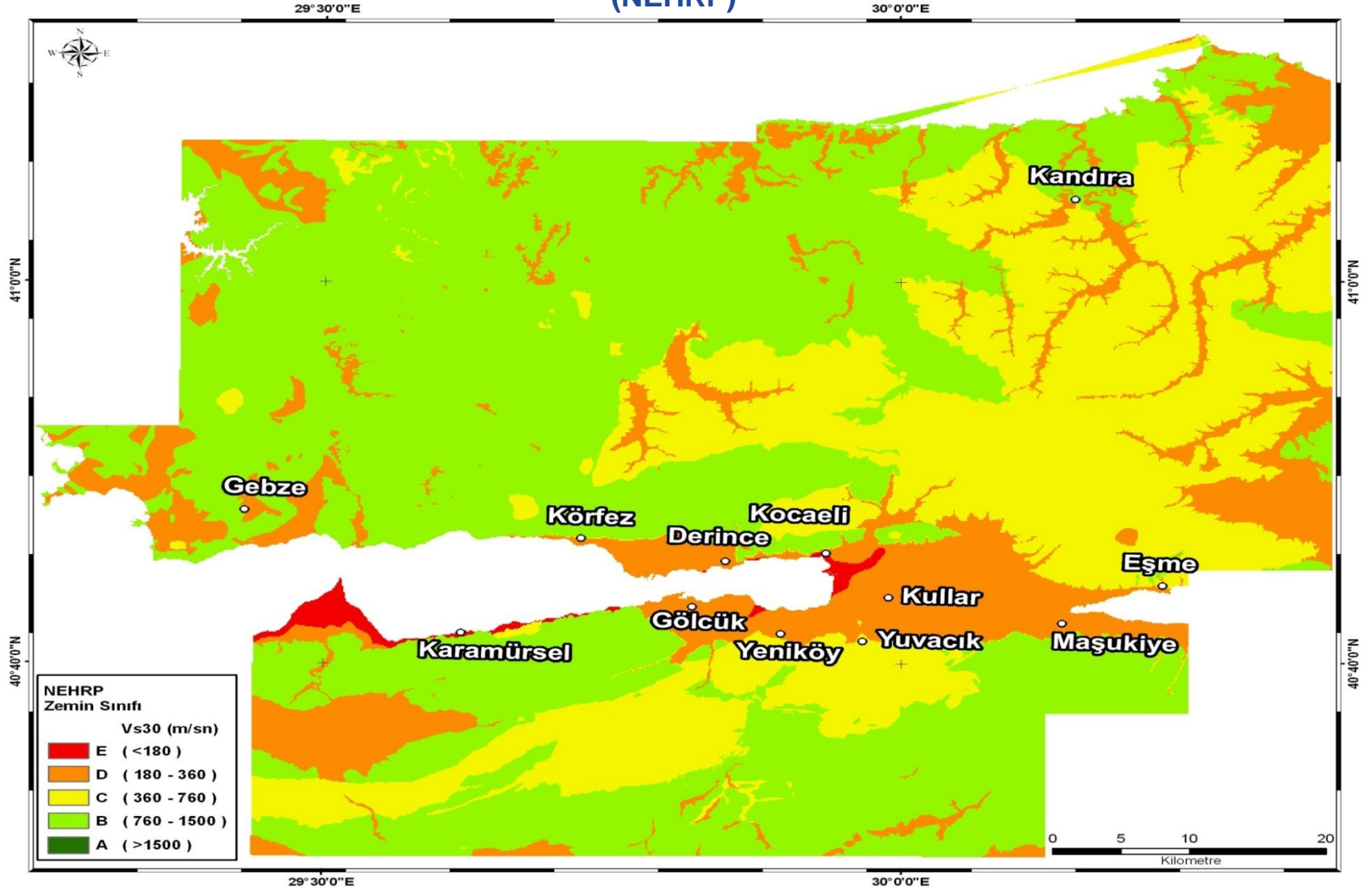
Soil Classification measurement



The soil classification map was made for example measurements to be showed

Amerikan Yönetmeliğine Göre Kocaeli Zemin Sınıf Haritası

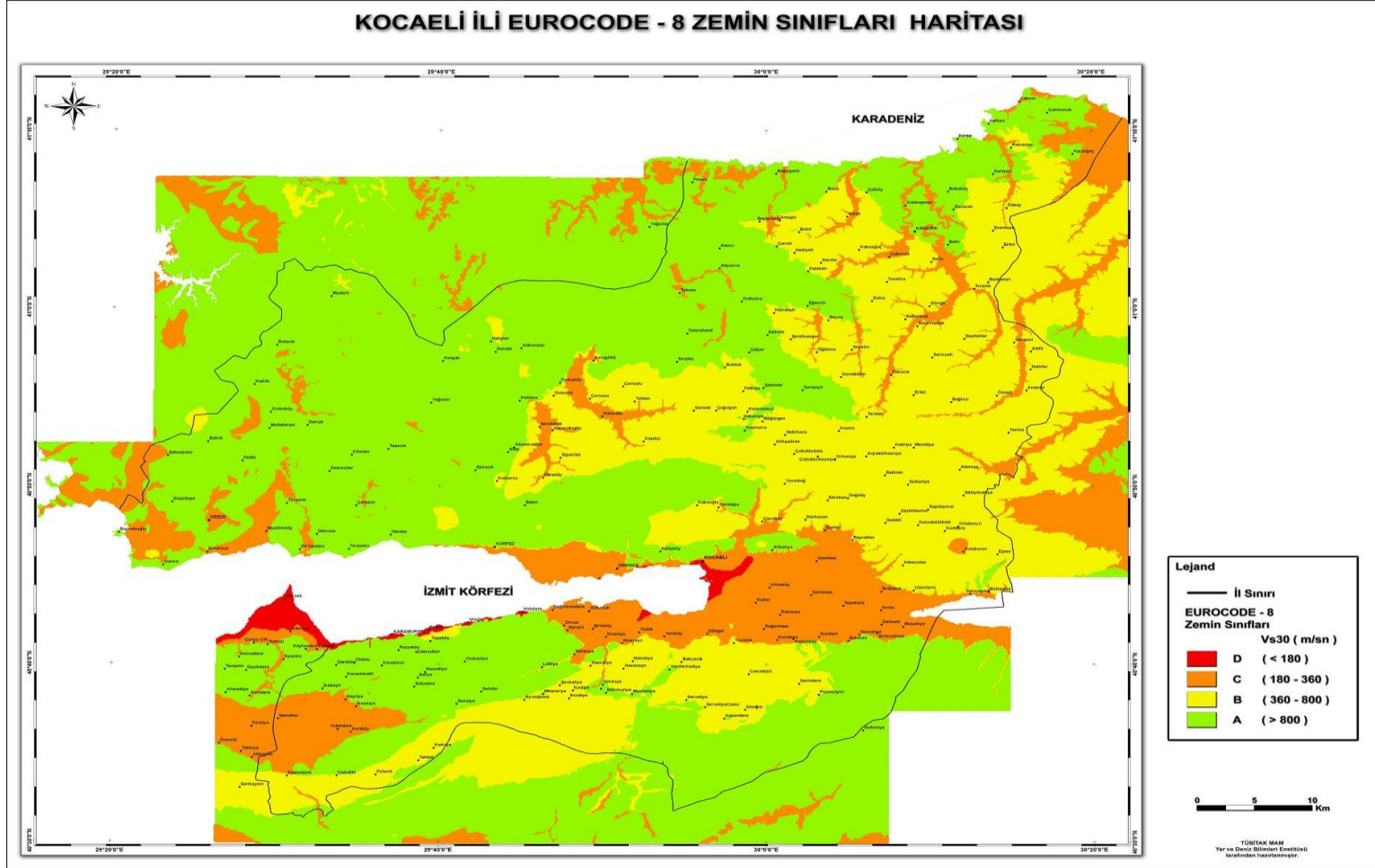
The National Earthquake Hazards Reduction Program Koaeli classification map
(NEHRP)



According to united states of America rulesThe National Earthquake Hazards Reduction Program Kocaeli classification map (NEHRP)was made soil classification map for Kocaeli

Avrupa Birliđi Yönetmeliđine Göre Kocaeli Zemin Sınıf Haritası

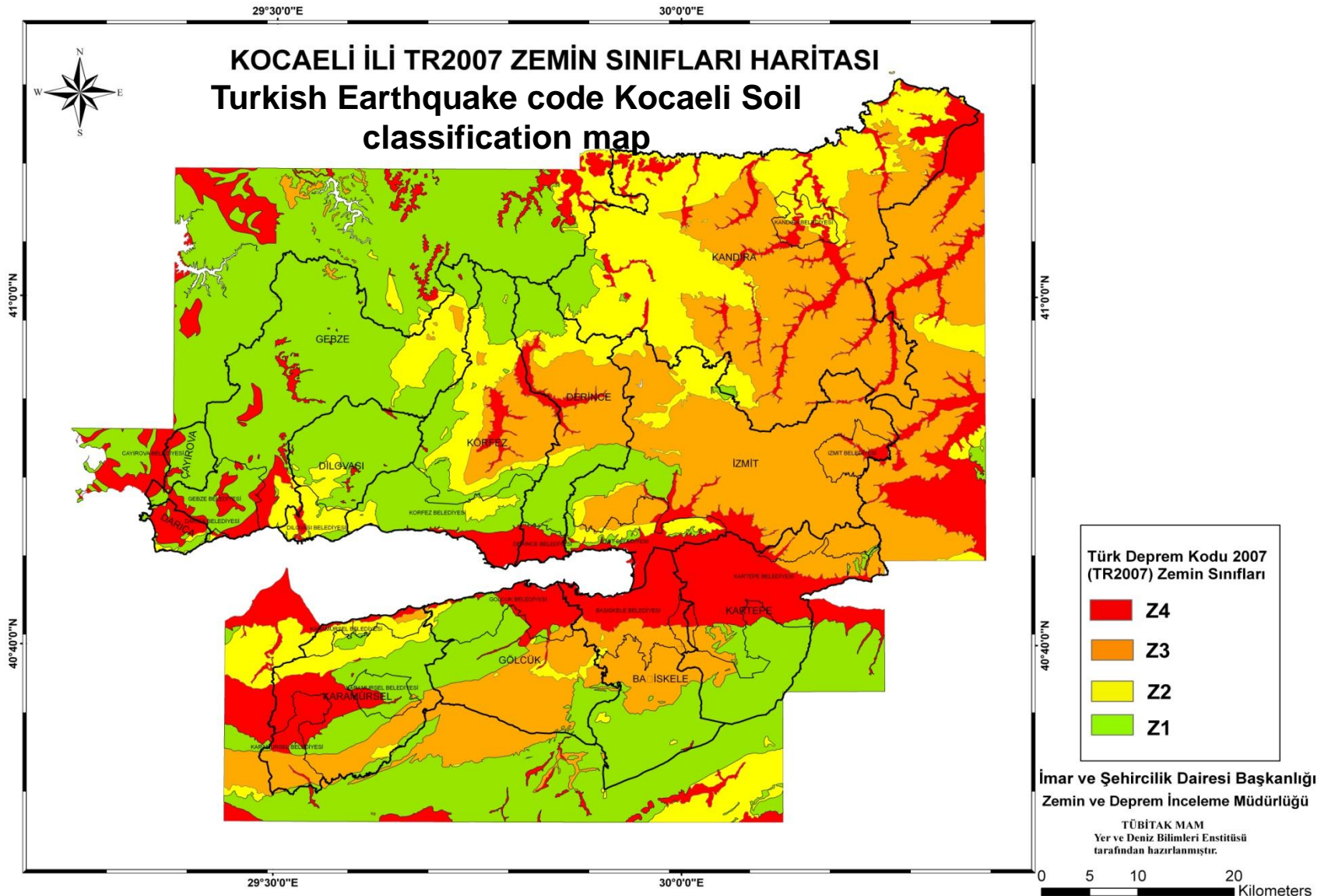
According to European union rules Kocaeli soil classification map(Eurocode 8)



Eurocode 8: Eurocode 8 (1998)

According to European union rules Kocaeli soil classification map was made for kocaeli (Eurocode 8)

Kocaeli İli İçin Zemin Sınıflaması ve Sismik Tehlike Değerlendirme Projesi



According to Turkish Earthquake code Kocaeli Soil classification map was made for Kocaeli

Kocaeli İli İçin Zemin Sınıflaması ve Sismik Tehlike Değerlendirme Projesi

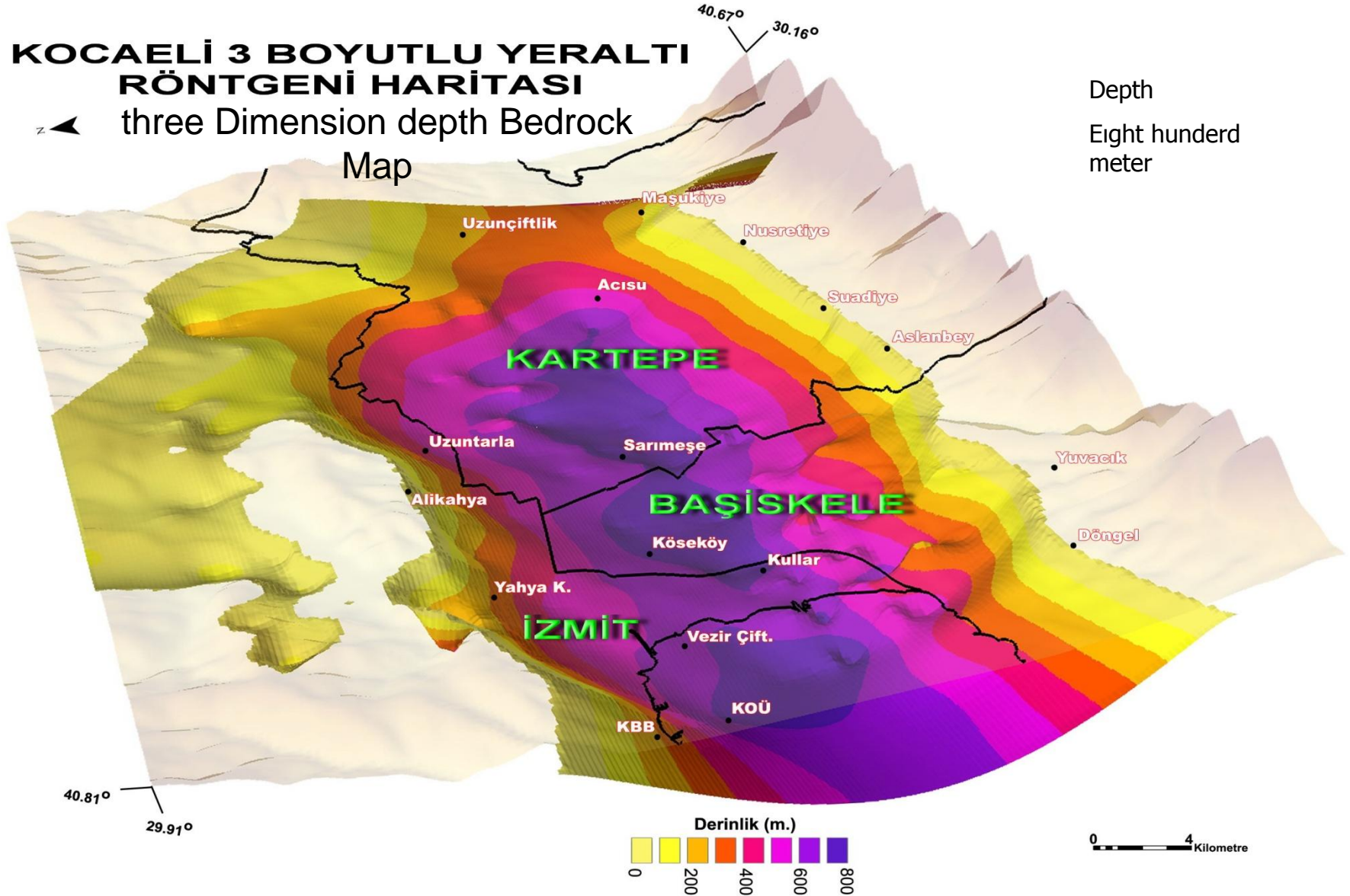
KOCAELİ 3 BOYUTLU YERALTI RÖNTGENİ HARİTASI

three Dimension depth Bedrock

Map

Depth

Eight hundred
meter

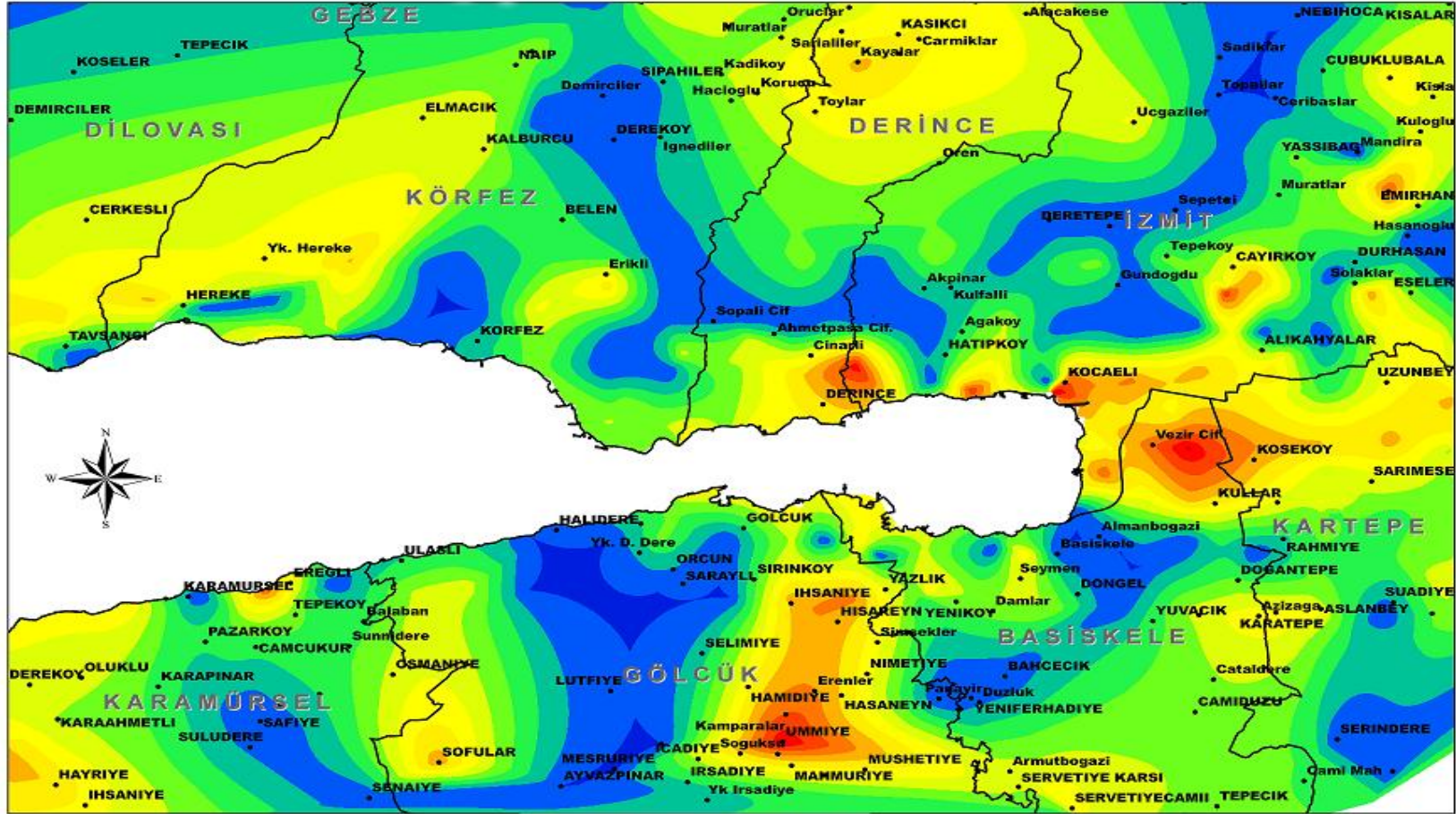


Kocaeli'nin basen derinliği 3 boyutlu değişimini, topoğrafik yükseltilerini gösteren harita

Kocaeli İli İçin Zemin Sınıflaması ve Sismik Tehlike Değerlendirme Projesi

Soil Earthquake intensity Amplification Map

ZEMİN BÜYÜTME DEĞERLERİ HARİTASI

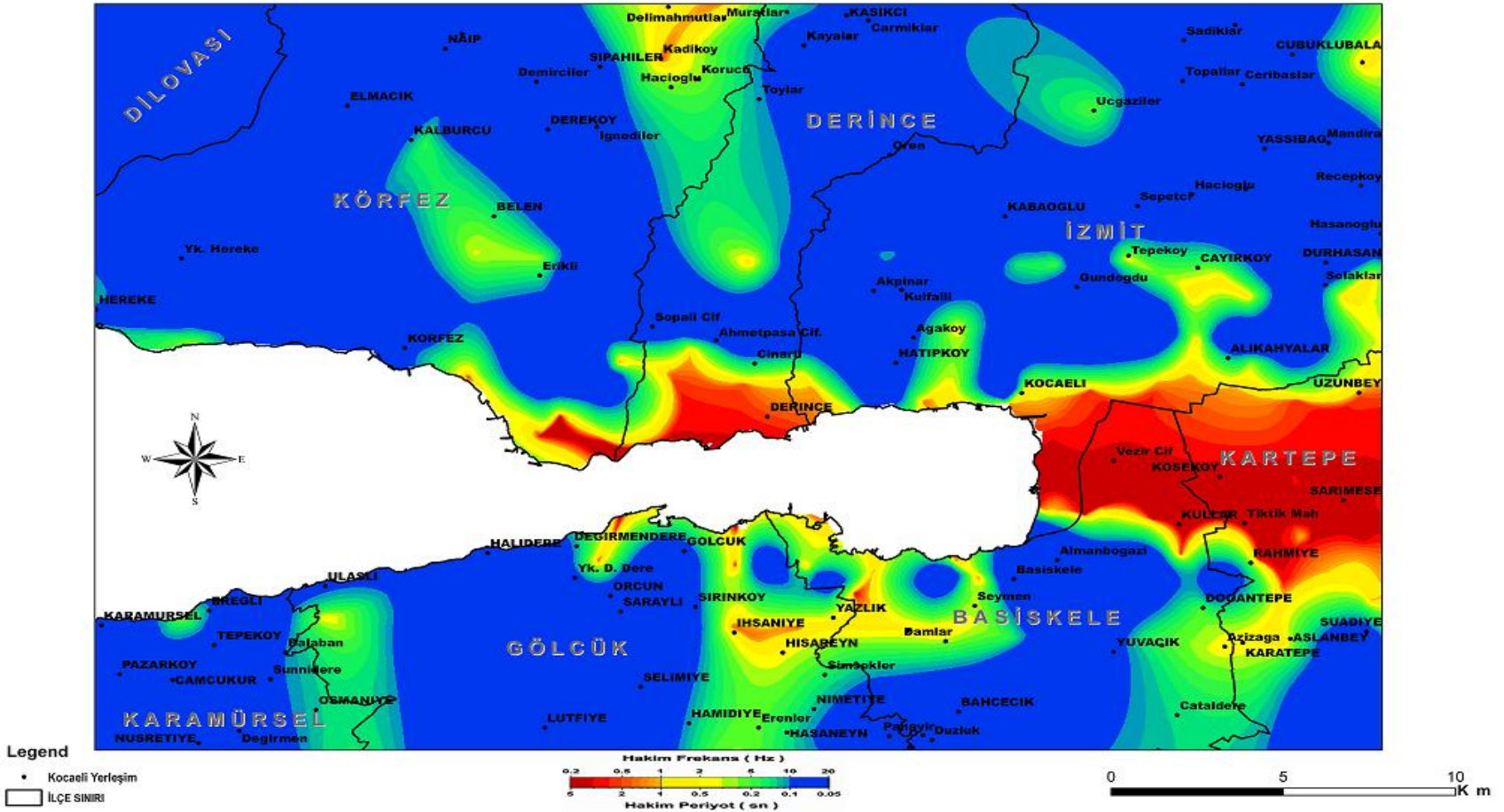


Binayı etkileyen deprem şiddetinin sayısal olarak belirlenmesi

Kocaeli İli İçin Zemin Sınıflaması ve Sismik Tehlike Değerlendirme Projesi

Soil Vibration Period Map

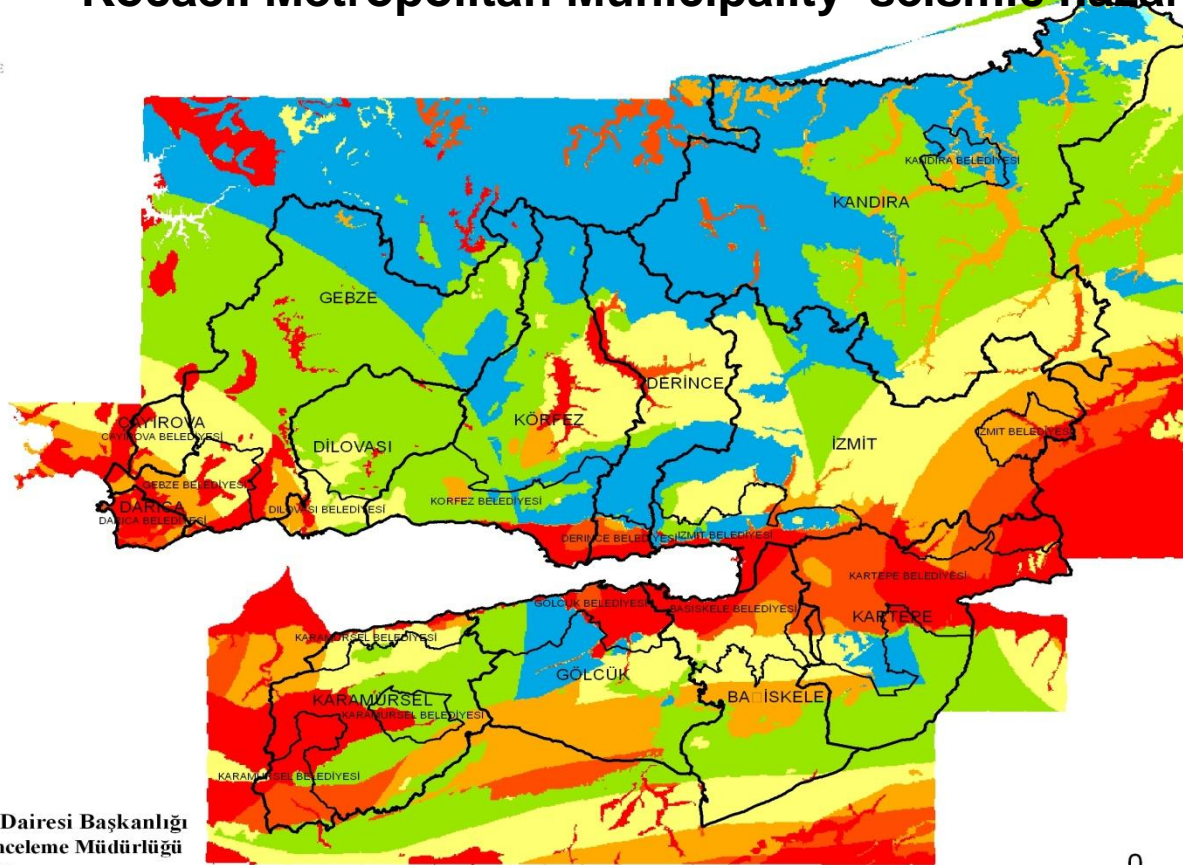
ZEMİN HAKİM TİTREŞİM PERİYODU HARİTASI



Zemin Hakim Titreşim Periyodu haritası binalarda yıkıma sebep olan rezonans ve binaların kat adetlerinin belirlenmesinde önemli parametrelerden biridir.

Kocaeli İli İçin Zemin Sınıflaması ve Sismik Tehlike Değerlendirme Projesi

KOCAELİ İLÇE BELEDİYELERİ BİRLEŞTİRİLMİŞ SISMİK TEHLİKE BÖLGELERİ HARİTASI Kocaeli Metropolitan Municipality seismic hazard map



AÇIKLAMA

İvmeler, altı farklı senaryo deprem için belirlenen 0,3, 0,5, ve 1,0 sn spektral ivmelerin ortalamasının en büyük değerini temsil eder.

Yer ivmesi (g)

Yer ivmesi (g)	Derece
>0,35	I
0,30 - 0,35	I
0,25 - 0,30	II
0,20 - 0,25	II
0,15 - 0,20	III
0,10 - 0,15	III
<0,1	IV

Yüksek Derece ↑
Düşük Derece



İmar ve Şehircilik Dairesi Başkanlığı
Zemin ve Deprem İnceleme Müdürlüğü
TÜBİTAK MAM
Yer ve Deniz Bilimleri Enstitüsü
tarafından hazırlanmıştır.

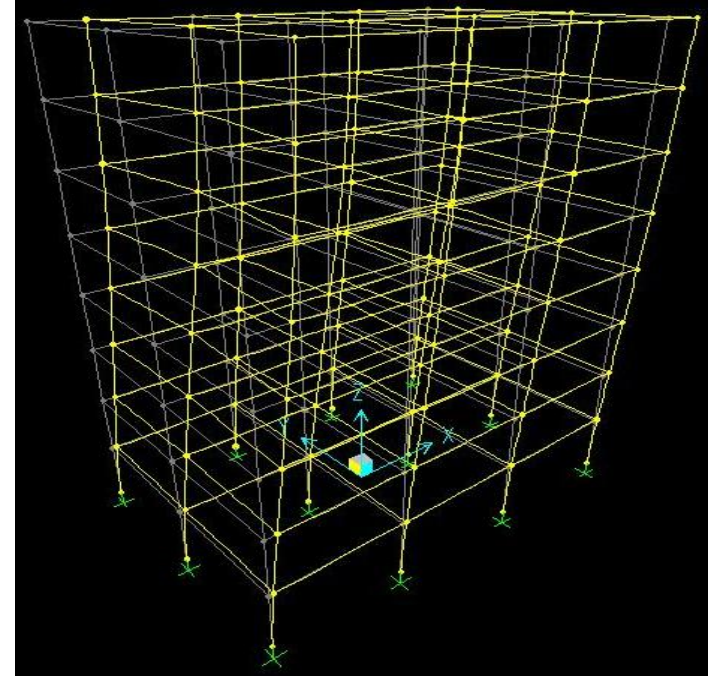
As result Kocaeli Metropolitan Municipality seismic hazard map was made, Riskregions is the legend of the map

Kocaeli Deprem Master Planı Projesi

(Kocaeli Earthquake Master Planning Project)

Kocaeli Büyükşehir Belediyesi sınırlarını kapsayacak şekilde Tübitak–MAM ile sürdürülen zemin sınıflaması ve sismik tehlike değerlendirme projesi altlık teşkil etmek üzere Deprem Master Planı yapılmasına yönelik; Tübitak ve üniversiteler eşliğinde yaptırılmak üzere 2010 yılı yatırım programımıza alındı.

There are Kocaeli Earthquake Master Planning Project we tink to make in this years



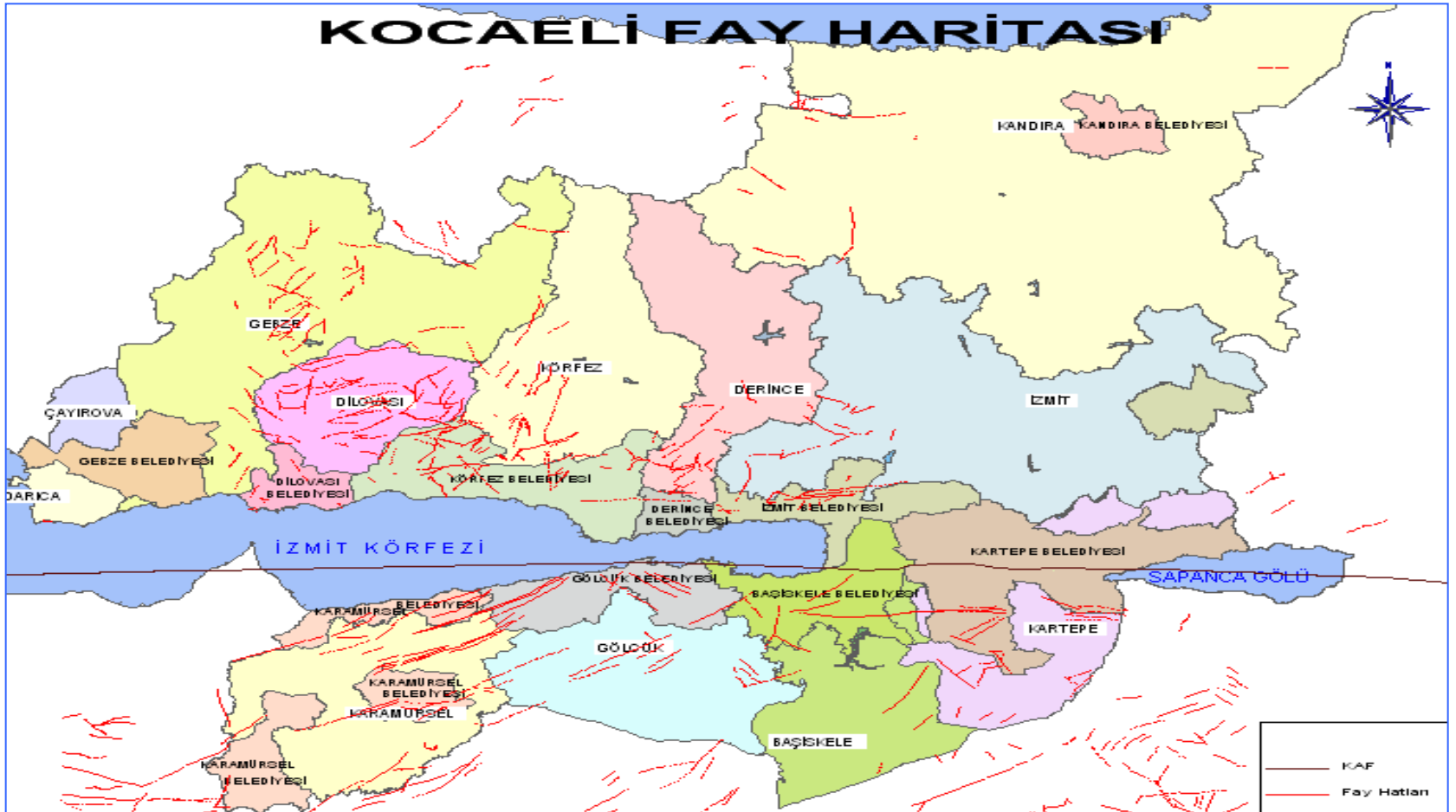
Bina deprem tahkiki

Building Earthquake investigation

Kocaeli Büyükşehir Belediyesi Kocaeli Fay Etkinliği Araştırma Projesi

(Kocaeli Metropolitan Municipality The Fault Activity Research Project)

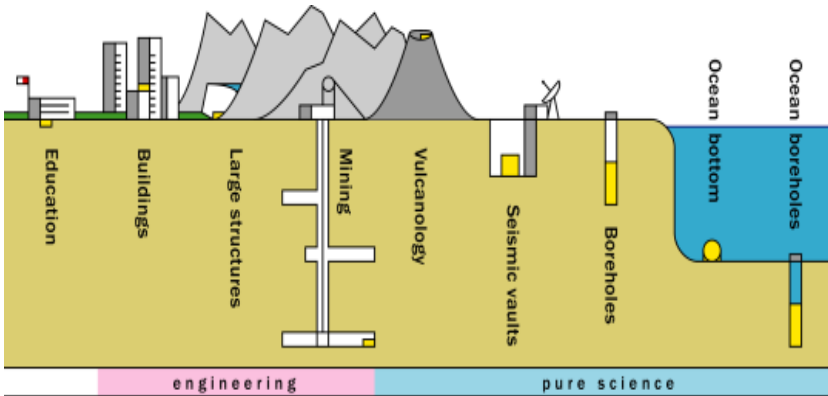
Müdürlüğümüzce sayısal autocad ortamında MTA kaynak alınarak hazırlanan Fay haritasından faylar ve özellikleri dikkate alınarak yapılaşma ve sağlıklı imar planları yapılacaktır. Fayların deprem üretme potansiyellerine yönelik proje hazırlama çalışmaları sürmektedir.



Deprem Tehlikesine Yönelik İvme Ölçer Cihaz Konuşlandırma ve Sismolojik İzleme Merkezi Projesi

(Turkish Republic The Ministry of Public Works and Settlement with The Earthquake hazard mitigation of the Accelerometer setting project)

Bayındırlık ve İskan Bakanlığı ile birlikte Kocaeli Büyükşehir Belediyesinin önemli, büyük projelerinin ve bölgemizin deprem selik özelliklerini belirlemek ve elde edilen verilerin depreme dayanıklı bina tasarımına yönelik verileri değerlendirilmek amacıyla YEREL DEPREM KAYIT AĞI SİSMOLOJİK İZLEME MERKEZİ kurulmuştur.



Yerel Deprem Kayıt Ağı Sismolojik İzleme Merkezi Kurulması

Local Earthquake recording network was establish



Şekil 1: İmalat çalışması



Şekil 2: Montaj Çalışması



Şekil 3: Kabin içi görüntü

AMAÇ:

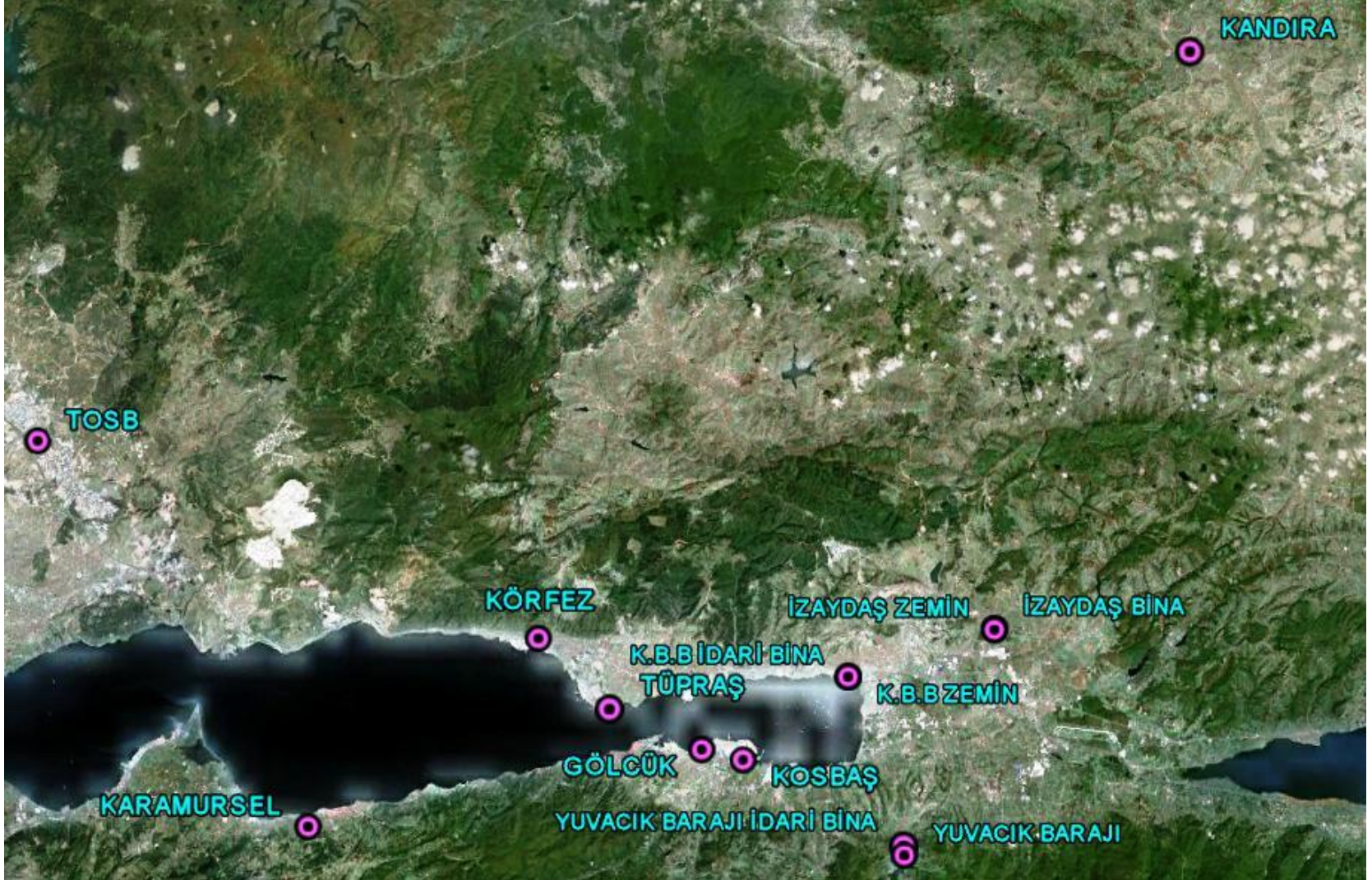
Kocaeli Büyükşehir Belediyesinin önemli, büyük projelerinin ve bölgemizin depremsellik özelliklerini belirlemek ve elde edilen verilerin depreme dayanıklı bina tasarımına yönelik verilerde değerlendirilmek amacıyla, Büyükşehir Belediyemizin önemli yapıları ve binaları ile ilimizde stratejik öneme sahip yer ve yapılara ivme ölçer cihazları konuşlandırılma çalışmaları sürmektedir. Bayındırlık ve İskan Bakanlığı ile ortak yürütülen proje kapsamında. Yuvacık barajı gövdesi ve zeminine 2 adet, İzaydaş katı atık yakma tesisi içerisine 2 adet ve yeni Başkanlık Binasına zemin ve bina olmak üzere 2, Kandıra, Körfez, Gölcük ve Karamürsel'de 1'er olmak üzere toplam 10 adet ivme ölçer yerleştirilmiştir.

Kocaeli Büyükşehir Belediyesi Sınırlarında Cihazların sayısı arttırılıyor.



Kocaeli Büyükşehir Belediyesinin, Kocaeli Sanayi Odası ile yapılan işbirliği protokolü çerçevesinde; İlk etapta Odaya üyesi Tüpraş, Tosb ve Kosbaş'a 17 Ağustos anma etkinlikleri kapsamında üç adet ivme ölçer cihazı kurulumu tamamlanmıştır. Böylece toplam sayı onüç (13)'e ulaştı.

Büyükşehir Belediyesi Binası, Yuvacık Barajı, İzaydaş Katı Atık Tesisi, Körfez, Karamürsel, Gölcük ve Kandıra İlçemizde Konuşlandırılan İvme Ölçer Cihazları

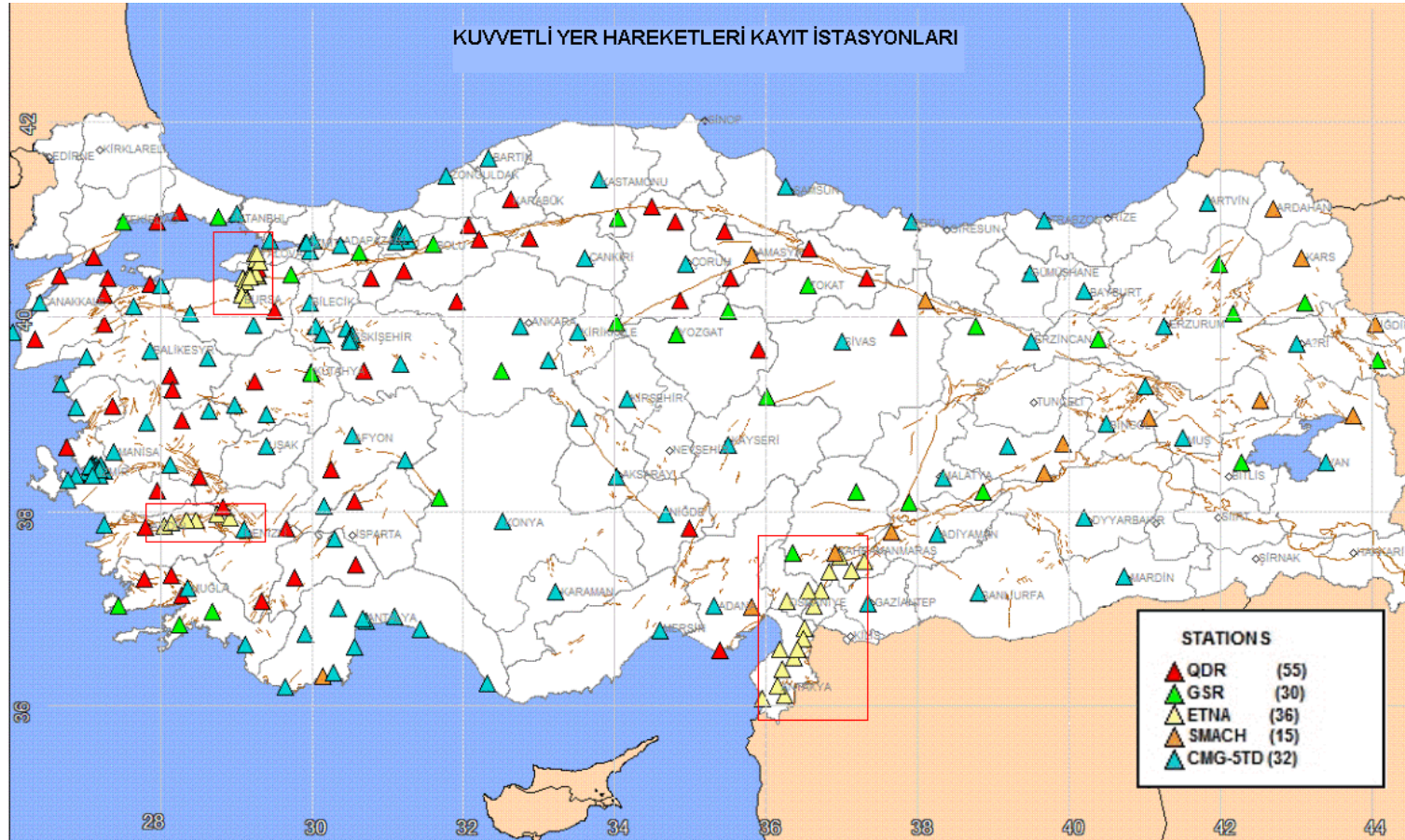


Uydu fotoğrafından merkezlerin dağılım görüntüsüne örnek.

Merkezi Sismik Ağa Bağlanma ve Yerel Sismik Aktivite İzleme Projesi

(Local Seismic Activity Observing Project)

Ulusal Sismik Ağa Bölgesel Bazda Bağlanılarak Bölgemizdeki Depremler, Potansiyel Alanlardaki Hareketler Merkezi Bir Sistemden Takip Edilebilme Çalışmaları Sürdürülmektedir.



İnternet Sitesi Yapılandırma Projesi

(İnternet Web Page Making Project)

İnternet Sitesi Yapılandırma Projesi Kapsamında; İmar ve Şehircilik Dairesi Başkanlığı Zemin ve Deprem İnceleme Müdürlüğü İnternet sitemiz www.kocaeli.bel.tr ana sayfasında direk linkle vatandaşlarımız ve ilgilenen herkes istedikleri bilgilere daha kolay ulaşabilecekler. İlçe belediyeleri kapsayacak şekilde genişleyecektir. Bir altlık oluşturularak tüm Kocaeli Büyükşehir Belediyemizin zemin ve deprem riski verileri girilecektir. Siteye girildiğinde herhangi bir belediyemizin zemin veya deprem özelliklerine ait veriler görebilecek. Kocaeli Büyükşehir Belediye sınırlarında yaşanan tüm vatandaşlarımız ise İnternet sitemiz sayesinde oturduğu ev ve sokağa kadar kendi sokağının veya evinin zemin ve depremsellik verilerine ulaşabileceklerdir.



Avrupa'daki Yerel Yönetimlerle İşbirliği Projeleri

Cooperation Projects with Local municipality In European union)

Avrupa Birliğindeki yerel yönetimlerle ilişkiye geçilerek onların tecrübelerinden yararlanılarak yeni teknolojilerin Kentimiz yararına kullanılmasına olanak verecek iş birliği çalışmaları sürmektedir.



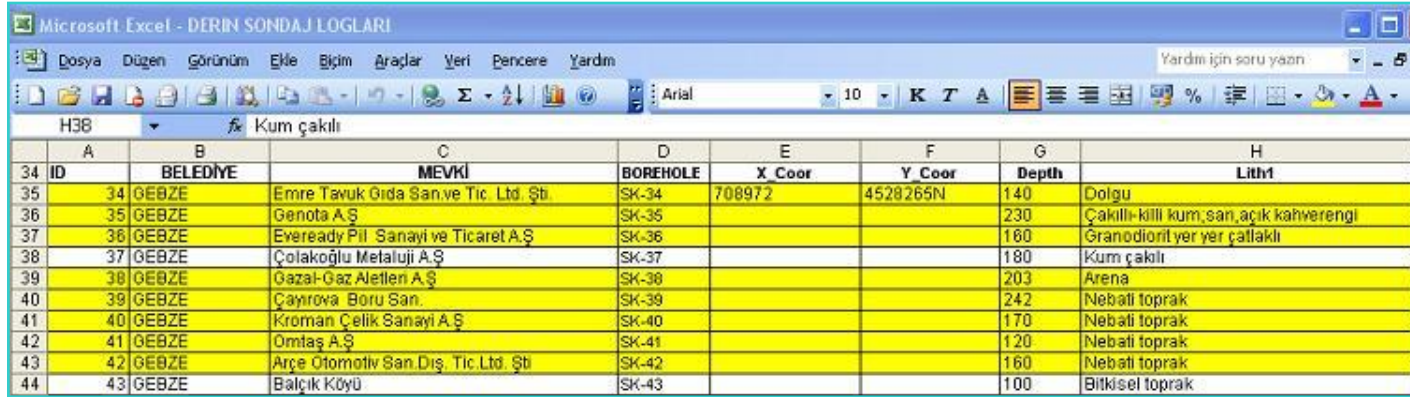
European union

We want to make with local municipalities about soil, earthquake and training, in European union

Zemin Veri Bankası Projesi

(Soil Data Storage Project)

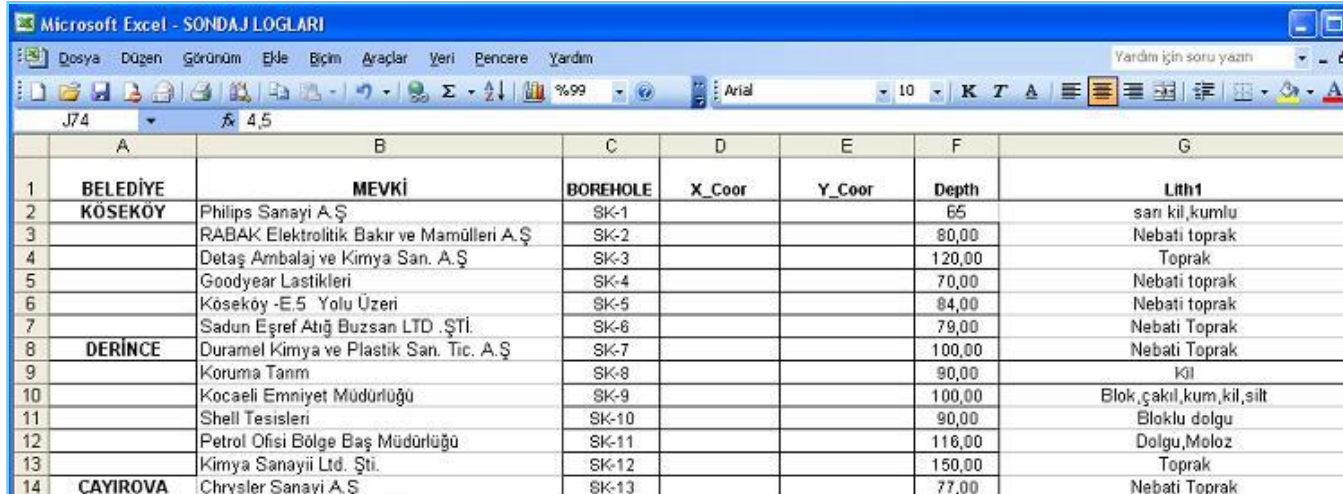
Büyükşehir Belediyemizde Tübitak-Mam İle Yapılan Kocaeli İçin Zemin Sınıflaması ve Sismik Tehlike Değerlendirme Projesi Kapsamında Coğrafi Bilgi Sistemi Kurulmuştur. Coğrafi Bilgi Sistemi Kapsamında Veri Bankası ve İzmit İçin Özgün Deprem Senaryosu ve Acil Durum Planları İçin Altlık Olacak Çalışmalar Arşivlenecektir. Zemin Veri Bankasına Kocaeli Büyükşehir Belediyesi ve İlçe Belediyelerimizle İlgili Bilgilere Sayısal Ortamda Zaman Kaybetmeden İnternet Sitemizden www.kocaeli.bel.tr Ulaşılabacaktır. Büyükşehir Belediyemizde Kurulmuş Bulunan Afkom'a Altlık Bilgi Sağlanacaktır. Çalışmalar sürmektedir.



Microsoft Excel - DERİN SONDAJ LOGLARI

H38 Kum çakılı

ID	BELEDİYE	MEVKİ	BOREHOLE	X Coor	Y Coor	Depth	Lith1
34	GEBZE	Emre Tavuk Orda San.ve Tic. Ltd. Şti.	SK-34	708972	4528265N	140	Dolgu
35	GEBZE	Genota A.Ş.	SK-35			230	Çakıllı-kıllı kum,san.açık kahverengi
36	GEBZE	Eveready Pili Sanayi ve Ticaret A.Ş.	SK-36			180	Granodiorit yer yer çatlaklı
37	GEBZE	Çolakoğlu Metalurji A.Ş.	SK-37			180	Kum çakılı
38	GEBZE	Gazal-Gaz Aletleri A.Ş.	SK-38			203	Arena
39	GEBZE	Çayırova Boru San.	SK-39			242	Nebati toprak
40	GEBZE	Kroman Çelik Sanayi A.Ş.	SK-40			170	Nebati toprak
41	GEBZE	Omtaş A.Ş.	SK-41			120	Nebati toprak
42	GEBZE	Arçe Otomotiv San. Diş. Tic. Ltd. Şti	SK-42			160	Nebati toprak
43	GEBZE	Balçık Köyü	SK-43			100	Bitkisel toprak

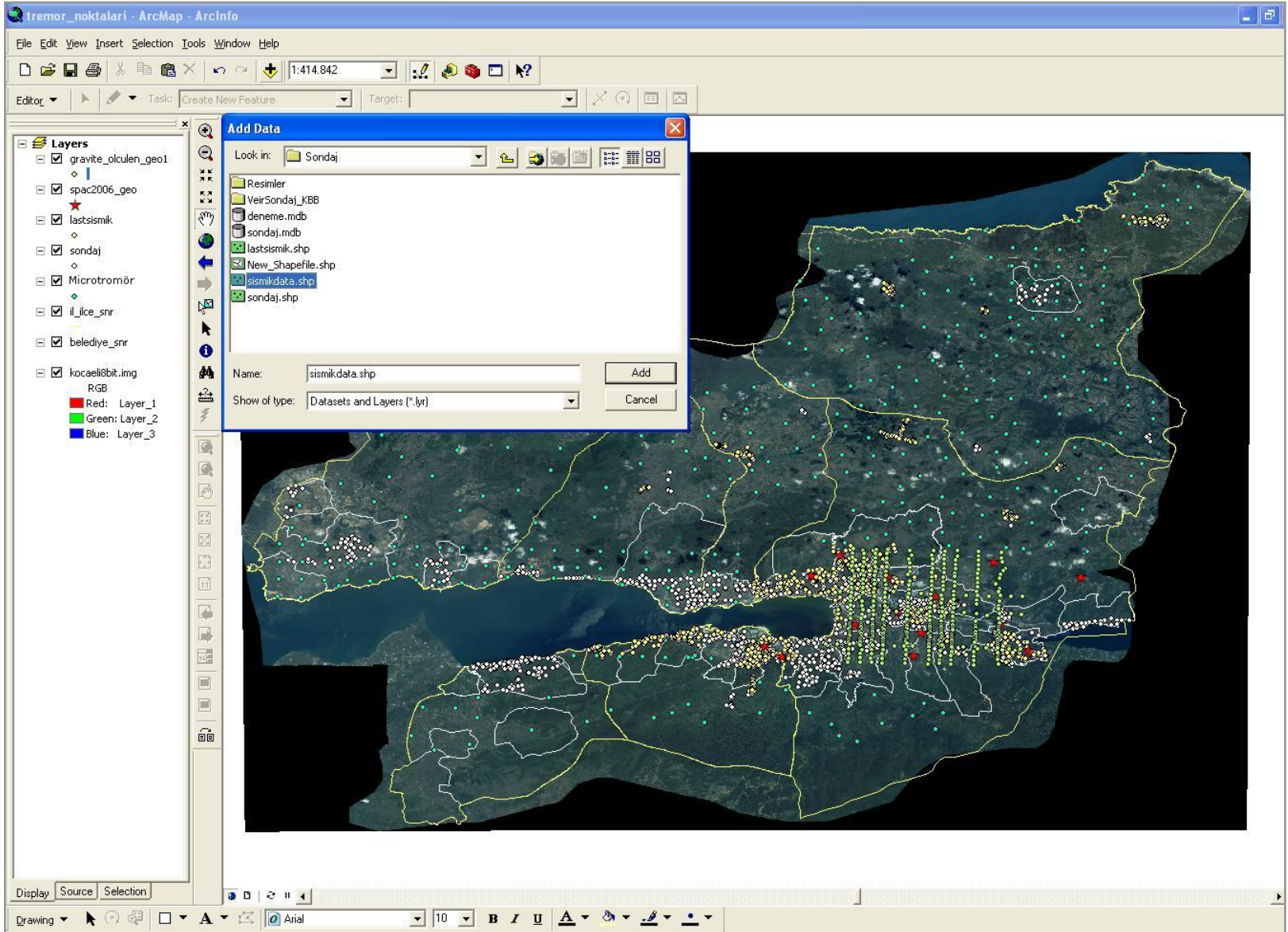


Microsoft Excel - SONDAJ LOGLARI

J74 4,5

	BELEDİYE	MEVKİ	BOREHOLE	X_Coor	Y_Coor	Depth	Lith1
1	KÖSEKÖY	Philips Sanayi A.Ş.	SK-1			65	san kil,kumlu
2		RABAK Elektrolitik Bakır ve Mamülleri A.Ş.	SK-2			80,00	Nebati toprak
3		Detaş Ambalaj ve Kimya San. A.Ş.	SK-3			120,00	Toprak
4		Goodyear Lastikleri	SK-4			70,00	Nebati toprak
5		Köseköy -E.5 Yolu Üzeri	SK-5			84,00	Nebati toprak
6		Sadun Eşref Atış Buzsan LTD .ŞTİ.	SK-6			79,00	Nebati Toprak
7	DERİNCE	Duramel Kimya ve Plastik San. Tic. A.Ş.	SK-7			100,00	Nebati Toprak
8		Koruma Tanım	SK-8			90,00	kil
9		Kocaeli Emniyet Müdürlüğü	SK-9			100,00	Blok,çakıl,kum,kil,silt
10		Shell Tesisleri	SK-10			90,00	Bloklu dolgu
11		Petrol Ofisi Bölge Baş Müdürlüğü	SK-11			116,00	Dolgu,Moloz
12		Kimya Sanayii Ltd. Şti.	SK-12			150,00	Toprak
13	ÇAYIROVA	Chrysler Sanayi A.Ş.	SK-13			77,00	Nebati Toprak

Zemin Veri Sonuçları



Soil data results

Eđitim ve Bilgilendirme Projesi

(Training And Transfer Projectin primary education)

Deprem Hasarlarının azaltılması ve önlenmesine yönelik çeşitli eğitim çalışmaları düzenlenmektedir. Paneller, konferanslar ve okullarımızda deprem amaçlı eğitici broşürler ve konferanslar düzenlenerek bu konu ile ilgili Kamu, Üniversiteler, Sivil Toplum Örgütleri ve çeşitli derneklerle işbirliğine gidilerek halkın katılımını sağlayarak depreme yönelik bilinçlendirme çalışmaları sürmektedir. Bu çalışmaların tümünde Büyükşehir Belediyesine bağlı Belediyelerin katılımı ve birlikte organizasyonların yapılması sağlanmaktadır.



Boğaziçi Üniversitesi Deprem Enstitüsü Afete Hazırlık Eğitim Birimi Tarafından Müdürlük Personeline Verilen Eğitici Öğretmen Sertifikası Eğitimi;

The personnel of the soil and Earthquake investigating directorship was given disaster reducing education by Boğaziçi Üniversitesi earthquake institute



AMAÇ:

Kocaeli Büyükşehir Belediyesi olarak deprem bilincini vatandaşımıza ulaştırabilmek için çalışmalarını hızlandıracak bu konuda önce Müdürlük personellerimiz uzmanlardan eğitim alarak Boğaziçi Üniversitesi Afete hazırlık eğitim biriminden eğitici öğretmen sertifikası almışlardır. Bundan sonraki etapta ise "Bütün ilçe, belde ve köylere kadar deprem konusu anlatılacak. İnsanların depremden korunması gerektiği anlatılacak. Ne önlem alması gerektiği, deprem anında ne yapması, can ve mal kaybını en aza nasıl indirgeyebileceği halka iletilecek. Deprem gerçeği ile yaşamak zorunda olduğumuzu herkesin bilmesi gerektiği anlatılacak.

Kocaeli Büyükşehir Belediyesi İlköğretim Okullarında Deprem Eğitimi

The Earthquake Training Of The First Education Schools

Kocaeli Büyükşehir Belediyesi ile Kocaeli İl Milli Eğitim Müdürlüğü ortak projesi kapsamında 2005 yılından buyana yürütülen ilköğretim okullarında deprem eğitimi 2010 yılında da devam ediyor.

Kocaeli Büyükşehir Belediyesi İmar ve Şehircilik Daire Başkanlığı Zemin ve Deprem İnceleme Şube Müdürlüğü, ilköğretim okullarında verdiği deprem eğitim derslerini, Gebze'de sürdürüyor. Gebze Yıldırım Beyazıt İlköğretim Okulu'nda verilen derse, Büyükşehir Belediye Başkanı Karaosmanoğlu da katıldı.



Dersi öğrencilerle izleyen Büyükşehir Belediye Başkanı İbrahim Karaosmanoğlu, deprem gerçeği ile yaşamayı öğrenmek gerektiğini anlattı. İnsanları öldürenin deprem değil, ihmalkarlık olduğunu ifade eden Karaosmanoğlu, "Bu çocuklar bizim ve bu ülkenin geleceği. Onlara en iyi bilgiyi verin, en güzeli yapmayı öğretin" dedi. Okul Müdürü Kenan Gök ise Büyükşehir Belediyesi'ne teşekkür ederken, bu tür programların devam etmesini istedi.

Kocaeli Büyükşehir Belediyesi Deprem Simülasyon Merkezi Projesi

Kocaeli Büyükşehir Belediyemizce İlimizde ilk kez kurulacak olan Deprem Simülasyon Merkezi Projesinin kurulması için Müdürlük teknik ekiplerince seka alanı içerisinde bulunan binalarda yer ve bina tespiti yapıldı proje ve kurum çalışmalarına başlandı.



Kocaeli Büyükşehir Belediyemizce İlimizde ilk kez kurulacak olan Deprem Simülasyon Merkezi Projesinin kurulması için Büyükşehir Belediyemiz Genel Sekreteri Ersin YAZICI, genel sekreter yardımcısı Ercan YAZICI ile Fen İşleri Dairesi Başkanı Tahir AKMAN inşaat alanını gezip; bu merkezin kurulmasıyla deprem bilincinin daha da artacağını söyledi. Deprem felaketinin kent tarihi açısından unutulmayacak bir yeri olduğunu belirten Genel Sekreter Yazıcı, “Büyükşehir Belediyemiz bu konuda halkımızı bilinçlendirmek için elinden geleni yapıyor. Bu çalışmamız da bunun bir göstergesi” diye konuştu.

İMAR ve ŞEHİRCİLİK DAİRESİ BAŞKANLIĞI
Zemin ve Deprem İnceleme Şube Müdürlüğü

(The Department president of The publicworks and cityplanning)
(The directorate of The soil and earthquake research)

DEPREM TEHLİKESİ AZALTMA PROJELERİ HARİCİNDE
MÜDÜRLÜĞÜMÜZDE YAPILAN DİĞER ÇALIŞMALAR

THE WORKS ARE MADE BY OUR DIRECTORATE BESİDES THE EARTHQUAKE
HAZARD MITİGATION PROJECT

Kocaeli Büyükşehir Belediye Sınırlarında İmar Planlarına Yönelik Zemin Araştırmaları

The Soil Investigation Of The Urban Planning In Kocaeli Metropolitan Area

Kocaeli Büyükşehir Belediyemiz tarafından belediye sınırları ve mücavir alanlarında hazırlanacak revizyon imar planları, mevzi imar planları ve ilave imar planlarına esas olmak üzere İlçe Belediyelerimizde Jeolojik, Jeofizik, Geoteknik çalışmalar yaptırılmaktadır. Yaptırılan çalışmalardan örnekler sırasıyla aşağıda belirtilmektedir.



Kocaeli Büyükşehir Belediye Sınırlarında İmar Planlarına Yönelik Zemin Araştırmaları

The Soil Investigation Of The Urban Planning İn Kocaeli Metropolitan Area



Sondaj Çalışması



Rezistivite Çalışması



Araştırma çukuru çalışması



Seka alanı Jeoradar çalışması

Kocaeli Büyükşehir Belediye Sınırlarında İmar Planlarına Yönelik Zemin Araştırmaları

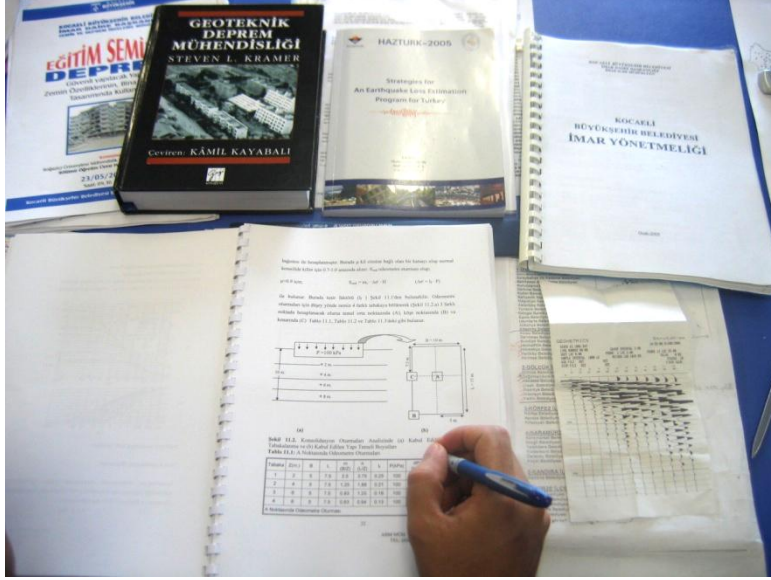
The Soil Investigation Of The Urban Planning In Kocaeli Metropolitan Area

Büyükşehir Belediyemiz ve İlçe Belediyelerin İmar Planı Revizyonuna Yönelik Yapılan Zemin Etütleri İhale Çalışmaları

1. Kandıra Belediyesi.imar planına esas jeolojik. jeofizik. jeoteknik zemin etüt işi.
2. Kocaeli Büyükşehir Belediyesi hayvan pazarı ve mezbaha yapımı planlanan alanda 1/1000 ölçekli uygulama imar planına esas jeolojik., jeofizik., jeoteknik zemin etüt işi.
3. Başiskele Belediyesi uygun olmayan alan revize imar planına esas jeolojik.jeofizik.jeoteknik zemin etüt işi.
4. Körfez yarı olimpik yüzme havuzu jeolojik.,Jeofizik. Jeoteknik zemin etüt işi.
5. Darıca Belediyesi kapalı alanda yapılacak imar planına esas jeolojik.,Jeofizik.Jeoteknik. zemin etüt işi.
6. İzmit Derince ilçesi Yenikent mah.yüzme havuzu yapılacak revize imar planına esas jeolojik.jeofizik.,jeoteknik zemin etüt işi
7. Sekapark alanında Arkeojeofizik yöntemlerle yer altındaki tarihi eserlerin görüntülenmesi etüt işi. (jeoradar)
8. Kuruçeşme kültür merkezi imar planına esas jeolojik, jeofizik, jeoteknik zemin etüt işi
9. Kandıra Belediyesi İmar Planına esas Jeolojik ,Jeofizik,Jeoteknik etüt hizmet alım işi
10. Kocaeli Büyükşehir Belediyesi Kandıra ilçesi Kefken kamp merkezi KBB Eğitim Tesis projesi etüd işi ile ilgili etüt hizmet alımı işi
11. Başiskele Belediyesi uygun olmayan alan revize imar planına esas jeolojik,jeofizik,jeoteknik etüt
12. Darıca Belediyesi kapalı alanda yapılacak imar planına esas jeo.jeofi.jeoteknik etüt
13. Derince ilçesi Yenikent mah.yüzme havuzu yapılacak revize imar planına esas jeo.jeofi.jeoteknik etüt
14. Kandıra Belediyesi Atıksu Arıtma Tesis İmar Planına esas jeo.jeofi.jeoteknik etüt işi
15. Dilovası Belediyesi Komek binası zemin etüt işi
16. İzmit Körfezi kıyılarında 1/1000 ölçekli balıkçı barınağı ve iskele yapılacak alanlarda hidrografik,oşinoğrafik,jeolojik,jeofizik etüt rapor hizmet işi
17. Başiskele Belediyesi Lojman Binası zemin etüt hizmet işi

Kocaeli Büyükşehir Belediye Sınırlarında Zemin Araştırma Rapor Onayları

The Approval Of Soil Investigation Report In Kocaeli Metropolitan Municipality Area



Parsel Bazında Zemin Etüt Rapor Onayları

Müdürlük teknik personellerimizce yetkili mühendisleri bulunmayan ilçe belediyelerimiz sınırlarında hazırlanmış olan parsel bazındaki raporların Müdürlüğümüz tarafından onaylanan raporların toplam sayısı **4300** adettir.

Onaylanan rapor başına 20 TL alınmış olup Toplamda; 4300x20=86.000TL gelir elde edilmiştir.

Not: 2009 Seçimlerden sonra yetki onay işlemleri İlçe Belediyelere geçtiğinden rapor onay sayıları düşmüş olup Ocak 2010 dan itibaren de onay işlemleri ilçe belediyelere geçmiştir.

Makale Yayın Çalışmaları

Article and Publication Works

İlimizde Düzenlenen Kocaeli Üniversitesi 2005 deprem sempozyumunda Büyükşehir belediyemizce sürdürülmekte olan Deprem tehlikesi azaltma projemiz makale olarak sunulmuş ve bilimsel literatüre girerek örnek olma özelliği kazanmıştır.

“KOCAELİ BÜYÜKŞEHİR BELEDİYE SINIRLARINDA TABANKAYA TOPOĞRAFYASININ DEPREM HASARI ÜZERİNE ETKİSİNİN SİSMİK, ELEKRİK GRAVİTE YÖNTEMLERİ İLE ARAŞTIRILMASI Ve İMAR PLAN YAPIMINA ESAS BÖLGESEL ZEMİN ARAŞTIRMALARINDA DİKKAT EDİLMESİ GEREKLİ HUSUSLAR”

Mustafa CEVHER¹, Gökmen MENGÜÇ², Mustafa SOYDABAŞ³



Makale Yayın Çalışmaları

Article and Publication Works

İlimizde Düzenlenen Kocaeli Üniversitesi 2007 deprem sempozyumunda Büyükşehir Belediyemizce TÜBİTAK-MAM işbirliği ile sürdürülen Kocaeli ili için zemin sınıflaması ve sismik tehlike değerlendirme projesi makale olarak sunulmuş ve bilimsel literatüre girerek örnek olma özelliği kazanmıştır. Müdürlüğümüz çalışmaları ile ilgili Ayrıca uluslararası yayın çalışmaları sürdürülmektedir.

KOCAELİ İLİ İÇİN ZEMİN SINIFLAMA VE SİSMİK TEHLİKE DEĞERLENDİRME ÇALIŞMALARI VE ZEMİN ETÜTLERİNDE DİKKAT EDİLMESİ GEREKLİ PARAMETRELER

**Mehmet SANCILI¹, M.Zafer ÖZTORUN², Tayfun KAVAKLI³, Hakan CANTÜRK⁴,
NilgünAYTUGAR⁵, Güneş MUTMAN⁶, Mustafa CEVHER⁷, Gökmen MENGÜÇ⁸ Ekrem
ZOR⁹, Serdar ÖZALAYBEY¹⁰**



Article and Publication Works

İstanbul Teknik Üniversitesinde düzenlenen 6.Ulusal deprem mühendisliği konferansına katılım sağlanarak Büyükşehir Belediyemiz ve TÜBİTAK-MAM işbirliği ile sürdürülen Kocaeli ili için zemin sınıflaması ve sismik tehlike değerlendirme projesi makale olarak sunulmuştur.

Kocaeli İlinde Zemin Sınıflaması ve Sismik Tehlike Değerlendirme Çalışmaları

Site Classification and Seismic Hazard Evaluation Of Kocaeli Province

**Ekrem ZOR¹, Mustafa CEVHER², Gökmen MENGÜÇ²,
Mustafa SOYDABAŞ², Adnan BİLGİÇ², Erkan AYAN², Serdar ÖZALAYBEY¹**



Makale Yayın Çalışmaları

Article And Publication Works

İlimizde Düzenlenen Uluslararası Kocaeli Üniversitesi 2009 deprem sempozyumunda Büyükşehir Belediyemizce TÜBİTAK-MAM işbirliği ile sürdürülen Kocaeli ili için zemin sınıflaması ve sismik tehlike değerlendirme projesi makale olarak sunulmuş ve bilimsel literatüre girerek örnek olma özelliği kazanmıştır.

INTERNATIONAL EARTHQUAKE SYMPOSIUM KOCAELİ 2009

ULUSLARARASI DEPREM SEMPOZYUMU KOCAELİ 2009

AUGUST 17-19
PROF. DR. BAİD KOMSUOĞLU
CONGRESS CENTER, UMUTTEPE,
KOCAELİ, TURKEY
www.kocaeli2009.kocaeli.edu.tr

17-19 AĞUSTOS
PROF. DR. BAİD KOMSUOĞLU
KONGRE MERKEZİ, UMUTTEPE,
KOCAELİ, TÜRKİYE
www.kocaeli2009.kocaeli.edu.tr

Architecture | Disaster-Risk Management | Earth Sciences
Educational Sciences Engineering Sciences | Law Sciences
Medical Sciences | Social Sciences

Mimarlık | Afet-Risk Yönetimi | Yer Bilimleri
Eğitim Bilimleri | Mühendislik Bilimleri | Hukuk Bilimleri
Tıp Bilimleri | Sosyal Bilimler

TÜRKİYE'NİN AFETİ
DISASTER OF TURKEY

10. YIL
10TH

ANMA ETKİNLİKLERİ
ANNIVERSARY CELEBRATION



SEISMIC SITE CLASSIFICATION, ZONING AND DETERMINISTIC EARTHQUAKE HAZARD ASSESSMENT of KOCAELİ PROVINCE, TURKEY

CEVHER M.-1, MENGÜÇ G.-1, SOYDABAŞ M.-1, BİLGİÇ A.-1, AYAN E.-1, ZOR E.-2, ÖZALAYBEY S.-2

1-Metropolitan Municipality of Kocaeli, Site and Earthquake Investigation Management, Kocaeli

2-TUBITAK Marmara Research Center, Earth and Marine Sciences Institute

mcevher_@hotmail.com

ABSTRACT We present the results of a Site Classification and Seismic Hazard Assessment study carried out for the Kocaeli Province of Turkey. This study is one of the main outcomes of a joint project conducted by the Greater Metropolitan Municipality of Kocaeli and Marmara Research Center of TÜBİTAK. A series of geological and geophysical surveys and investigations has been made to obtain a macro scale site classification for the province. These surveys include ambient noise array and active source surface wave measurements to determine S-wave velocity profiles at 60 different sites selected in various settlement areas. A site classification map of Kocaeli was produced based on average S-wave velocity down to 30 m depth (V_s30) and surface geological class map. The deep structure of the İzmit Basin using a joint analysis of the S-wave profiles and newly collected 327 point Gravity data has also been investigated to obtain a map of three-dimensional bedrock depth. The results show that bedrock depth reaches down to 750-800 m depth in the middle of the Basin. A total of 422 three-component microtremor measurements were made to directly obtain site resonance frequency and horizontal to vertical amplification parameters using the well-known spectral ratio method.

V_s30 derived from the S-wave velocity profiles and bedrock information were used to perform a deterministic Seismic Hazard analysis for selected scenario earthquakes that may threaten the city of Kocaeli both at local and regional scales. Deterministic Seismic Hazard Maps were produced in terms of maximum horizontal Peak Ground Accelerations (PGA) and Spectral Accelerations (SA) using Geographical Information Systems. These maps were then unified into a single map of 'Seismic Hazard Zones of Kocaeli'. These macro-scaled maps are anticipated to lead decision makers in settlement&city planning actions, seismic retrofitting, engineering designs, identification of earthquake safe regions. The Turkish Earthquake Code (2008) is used to evaluate the predicted PGA and SA values in these maps. This evaluation leads to a conclusion that the structural damage associated with large earthquakes in Kocaeli is not due to any shortcomings in the code, but is due to lack of enforcement of the code itself.

Makale Yayın Çalışmaları;

Article and Publication Works

İlimizde yönelik bilimsel makale çalışmalarımız devam etmektedir. Türkiye 19 uluslar arası jeofizik kongre ve sergisinde sunulmak üzere ilimizde Belediyemizce yapılan uygulamalı çalışmalardan derlenen makale hakem heyetine sunulmak üzere gönderilmiştir. Makalenin kabul edilmesine müteakip makale 23-26 Kasım tarihlerinde kongrede sunulacaktır. Makalenin konusu ve yazarları aşağıda verilmektedir.

KOCAELİ İLİ 17 AĞUSTOS 1999 DEPREMİ HASAR DAĞILIMI VE DETERMİNİSTİK DEPREM TEHLİKE ANALİZİ

17 AUGUST 1999 EARTHQUAKE DAMAGE DISPERSION AND DETERMINISTIC EARTHQUAKE HAZARD ANALYSIS OF KOCAELİ PROVINCE, TURKEY

Mustafa CEVHER,¹ Gökmen MENGÜÇ,² Ercan YAZICI ³

Adnan BİLGİÇ⁴

¹ Mustafa Cevher Jeofizik Mühendisi ,Kocaeli Büyükşehir Belediyesi , Zemin ve Deprem İnceleme Müdürü,Kocaeli,Türkiye ,mcevher_@hotmail.com

² Gökmen Mengüç Şehir Plancısı, Kocaeli Büyükşehir Belediyesi, İmar ve Şehircilik Daire Başkanı Kocaeli,Türkiye, gmenguc72@hotmail.com

³ Ercan Yazıcı İnşaat mühendisi ,Kocaeli Büyükşehir Belediyesi, Genel Sekreter yardımcısı, Kocaeli,Türkiye,Ercanyazici@kocaeli.bel.tr

⁴Adnan Bilgiç İnşaat mühendisi Kocaeli Büyükşehir Belediyesi,Genel koordinatör,Kocaeli,Türkiye, Adnanbilgic@kocaeli.bel.tr

THE 19TH INTERNATIONAL GEOPHYSICAL CONGRESS and EXHIBITION of TURKEY

TÜRKİYE 19. ULUSLARARASI JEOFİZİK KONGRE VE SERGİSİ

TMMOB

TÜRKÇE ENGLISH

23 - 26 Kasım / November 2010

SHERATON HOTEL & CONVENTION CENTER

Ankara

TÜRKİYE / TURKEY

www.geophysicsturkey.net

İmar ve Şehircilik Dairesi Başkanlığı Zemin ve Deprem İnceleme Müdürlüğü Cihaz Donanımı

(The Department president of The publicworks and cityplanning)
(the equipment rigging ofThe directorate of The soil and earthquake research)

Kocaeli Büyükşehir Belediyesi Yerleşime Uygunluk Sınırlarında Uyuşmayan Veya Ayrıntılı Çalışma Yapılmayan Yerlerde Gömülü Bulunan Aktif ve Pasif Fayların Saptanmasında Ayrıntılı Etütlerin Bir Kısmı Müdürlüğümüzde Bulunan Cihaz Donanımı İle Yapılmakta Çalışmalar Sürmektedir.



Sismik Cihazı(seismic equipment)



Rezistivite Cihazı (Resistivity equipment)



Mikrotrömör
Cihazı



Deprem Tehlikesine Yönelik Aletli Bina İncelemeleri Projesi

Use Of Nondestructive Method In Construction



Binaların deprem tehlikelerine yönelik olarak hasar vermeden bina inceleme çalışmaları deprem master planı kapsamında yapılacaktır.

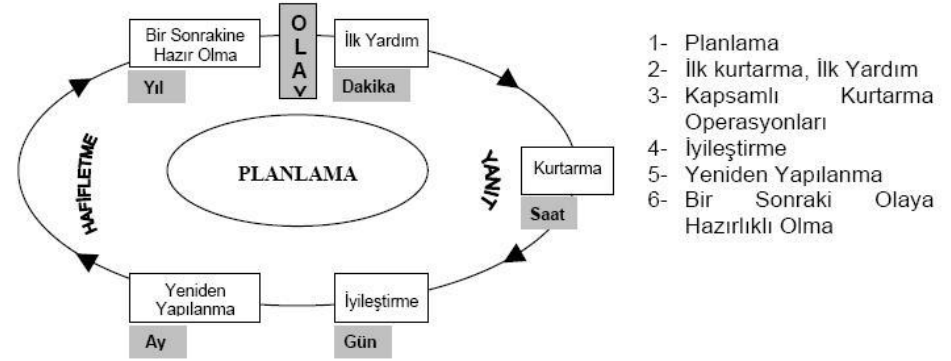
Afet Yönetim Modeli Oluşturulmasına Yönelik Çalışmalar

Disaster Management Model Preparing Works

Valilik, kamu kurum ve kuruluşları ile Büyükşehir ve alt kademe belediyelerimiz ve Üniversite, sivil toplum örgütleri, meslek odaları ve halkımızın da içinde olacağı bir Afet Yönetim Modeli oluşturma çalışmaları yapılarak, Kocaeli'nin olası doğal afet ve risklere daha hazırlıklı olmasına yönelik Afet Modeli oluşturulmasına yönelik çalışmalar sürmektedir.

2. TEHLİKE VE ACİL DURUM YÖNETİMİ

Acil durum yönetimi olay olmadan önce başlar, olay anında devam eder ve olaydan sonra gerekli düzenlemeler yapılarak tamamlanır (Şekil 1). Bu bağlamda acil durum yönetimi evreleri altı ana grup altında incelenebilir [1];



Şekil 1. Acil durum yönetim şeması



Zemin ve Deprem İnceleme Müdürlüğümüzce İlimizde Meydana Gelen Heyelan ve Doğal Afet Tehlikelerine Yönelik Çalışmalar

Landslide prevent works



Darıca Bölgesi



Kandıra -seyrek



İzmit-Serdar Mh.

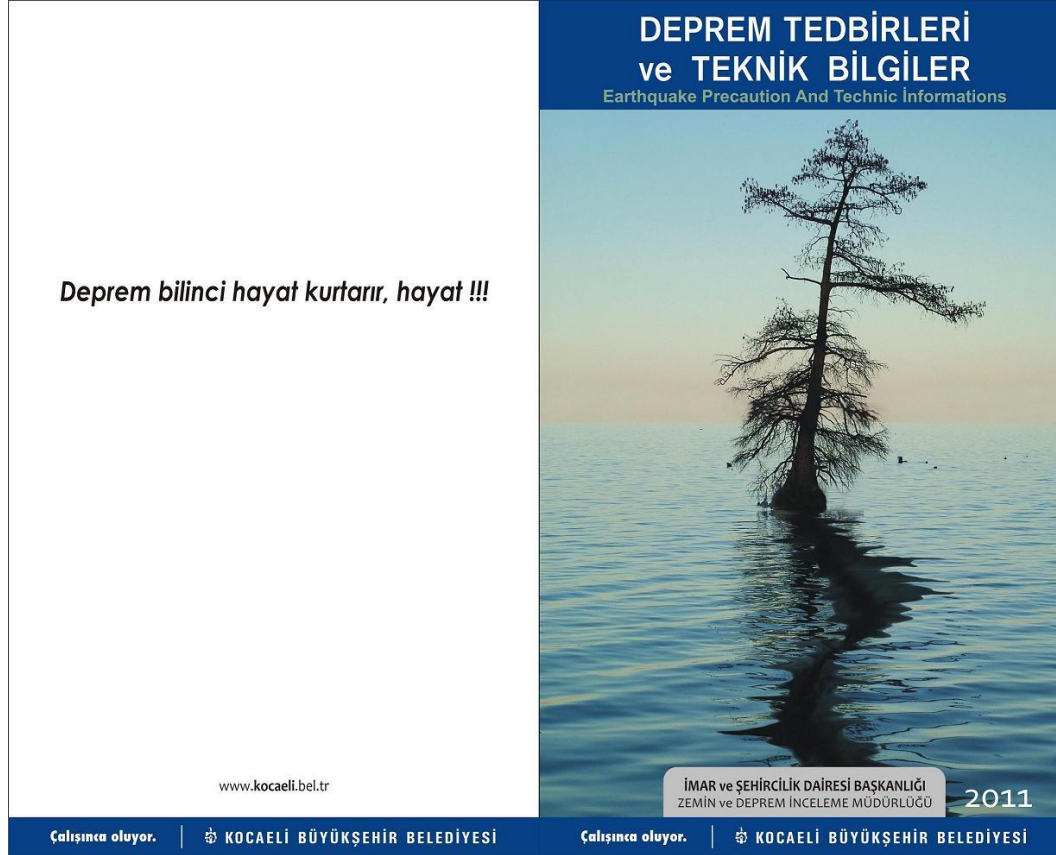


Karamürsel-Ulaşlı

AMAÇ: Gerek Belediyemiz için gerekse sivil vatandaşların Belediyemize baş vurdukları dilekçeler ile ilk altı ayda 6 olup toplamda **64** bölgede oluşan heyelan, çökme gibi doğal afet tehlikeleri ile ilgili gözlemsel teknik raporlar Müdürlüğümüzce hazırlanmıştır.

Deprem Tedbirleri Teknik Bilgiler Kitapçığı Güncelleme Çalışmaları

The Renewing Works Of The Earthquake Precautions Technic Knowledges Book



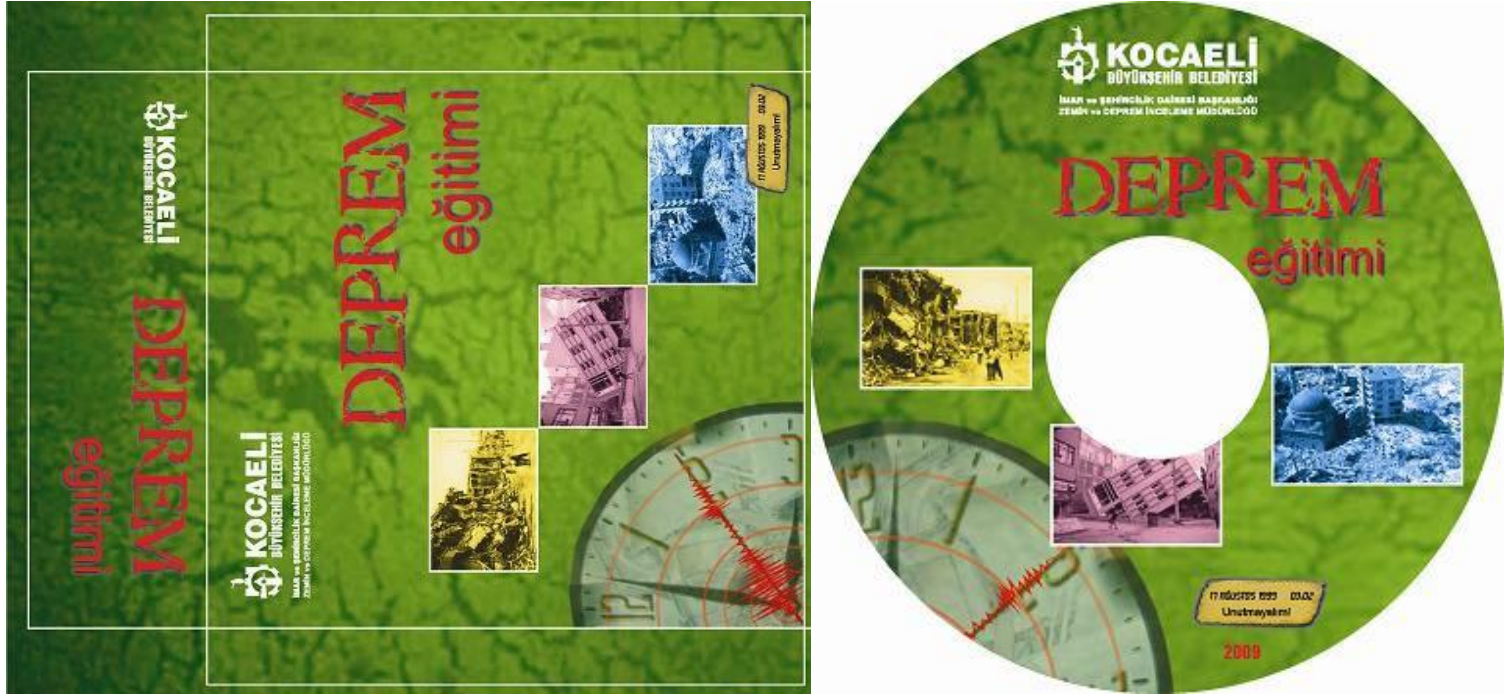
The books has been being given to primary education student

Halkımızın ve kamuoyunun bilgilendirilmesine yönelik eğitim amaçlı hazırlanan Deprem Tedbirleri Teknik Bilgiler Kitapçığı Kocaeli Büyükşehir Belediyemizin zemin özelliklerini de kapsayacak şekilde güncelleştirilerek her yıl 10.000 adet basılan kitapçıktan 17 Ağustos etkinlikleri, ile tüm Müdürlük ve Büyükşehir Belediyemiz etkinliklerinde halkımıza dağıtımı ücretsiz olarak yapılmaktadır.

Deprem Eğitim Cd'si

Earthquake Training Cd'si

The Training cd has been being given to primary education student



İlköğretim okullarında eğitim amaçlı gösterilen cd' de deprem sırasında neler yapılması gerektiği, depremin oluşumu, 17 Ağustos depreminde meydana gelen hasarlar, deprem sırasında alınacak tedbirler anlatılmaktadır. İlköğretim öğrencileri ve halkımıza dağıtılmak üzere her yıl 10.000 adet basılan deprem eğitim cd'si 17 Ağustos etkinlikleri, tüm Müdürlük ve Büyükşehir Belediyemiz etkinliklerinde dağıtımı yapılmaktadır.

Müdürlük Çalışmalarının Sürekli Güncellenerek Aktarıldığı Görsel Bir Pano Oluşturuldu

The Renewing Panel Of The Soil And Earthquake Directorate Works in directorship



İMAR VE ŞEHİRCİLİK DAİRESİ BAŞKANLIĞI

ZEMİN VE DEPREM İNCELEME ŞUBE MÜDÜRLÜĞÜ

The display board is a comprehensive visual summary of the department's work. It features a grid of approximately 20 columns and 4 rows of content. Each section includes a title in Turkish, often with an English translation below it. The content is diverse, ranging from technical reports on soil investigations and seismicity to public information pieces and news about recent earthquakes. Key elements include:

- Technical Reports:** Sections like 'Tübitak-MAM Arazi Çalışmaları' (TUBITAK-MAM Field Studies) and 'Kocaeli Bölgesinde Deprem İzlenimleri' (Earthquake Impressions in the Kocaeli Region) provide detailed findings and analyses.
- Maps:** Several maps show the geographical context of the studies, including the Kocaeli Peninsula and surrounding areas.
- Photographs:** Numerous photos document fieldwork, laboratory experiments, and public events, providing a visual record of the department's activities.
- News and Updates:** Sections like '17 Ağustos 1999 Depremi Yabancılara Bilgilendirildi' (The 17 August 1999 Earthquake was Informative for Foreigners) and '18 Eylül 2009'de Deprem' (Earthquake on 18 September 2009) keep the public informed about significant seismic events.
- Public Information:** Sections like 'Deprem Nedir?' (What is an Earthquake?) and 'Deprem Nasıl Bilgiyi Kırıp Geçirir?' (How does an earthquake break and pass information?) provide educational content for the general public.

Çalışma oluyor.

KOCAELİ BÜYÜKŞEHİR BELEDİYESİ

17 Ağustos 1999 Depremi Yıldönümü Etkinlikleri Her Kesimden Yoğun İlgi Gördü (2008)

The Activities Of The 17 August 1999 Earthquake

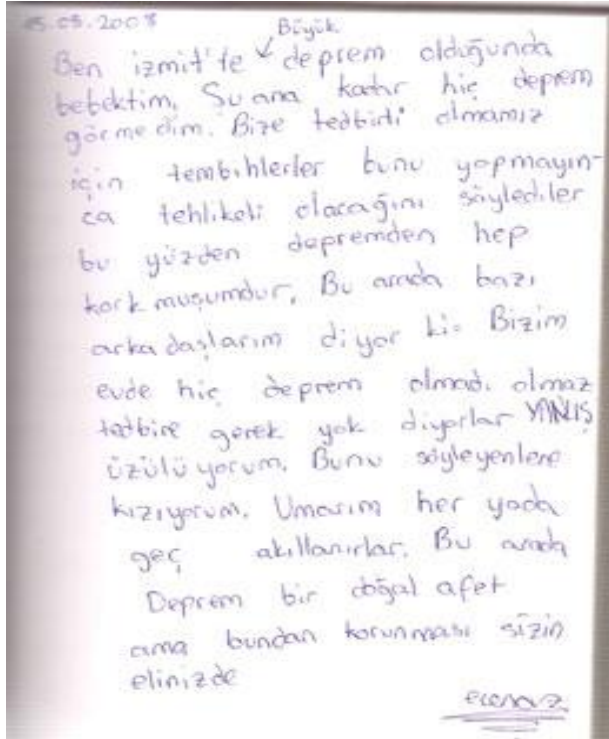
KOCAELİ DEPREME HAZIR MI ?

Deprem yıl dönümünde Sekapark alanında düzenlenen etkinlikler deprem gerçeğini yeniden hafızalara kazıdı.



9. Yıl Etkinlikleri, Anı Defterinden Örnekler

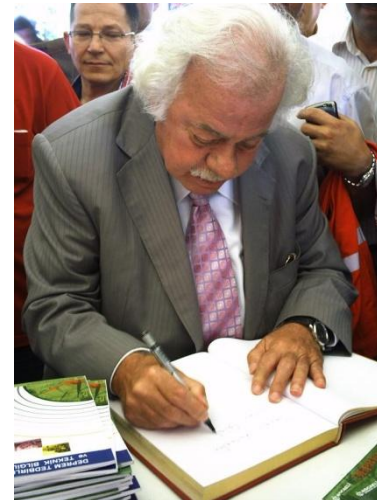
Zemin ve Deprem İnceleme Şube Müdürlüğü, deprem bilgilendirme stantlarında anı defteri açarak Kocaeli'nde bir ilke imza attı. Sekapark ve yürüyüş yolu'nda açılan anı defterleri, vatandaşların kaleminden dökülen duygu dolu sözlerle dökülürken, "Bir daha bu tür acıların yaşanılmaması" temennisinde bulunuldu. Sekapark'ta yapılan etkinlikler de küçük Ecenaz'ın deprem anı defterine yazdığı, "Bazı arkadaşlarım bizim evde deprem olmaz diyor. Üzülüyorum. Umarım herkes er yada geç akıllanır" ifadeleri deprem bilincinin küçük yaştaki çocuklara kadar aşılandığını gözler önüne serdi.



17 Ağustos 1999 Depremi Yıldönümü Etkinlikleri Her Kesimden Yoğun İlgi Görüyor (2009)

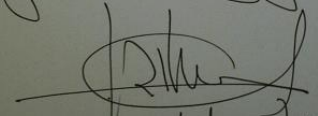
The Activities Of The 17 August 1999 Earthquake

17 Ağustos 1999 Depremi'nin 10. yılını Anma Etkinlikleri çerçevesinde Büyükşehir Belediyesi İmar ve Şehircilik Dairesi Başkanlığı'na bağlı Zemin ve Deprem İnceleme Şube Müdürlüğü, Yürüyüş Yolu, ve Gölcük kavaklı sahilinde stant açıp ücretsiz deprem eğitim tedbirler kitapçığı, deprem eğitim CD'si ve ilgili vatandaşların soruları cevaplanarak bilgilendirme yapıldı.



10. Yıl Etkinlikleri, Anı Defterinden Örnekler

Memory Notebook Writings

Saygılı Kocaeli
Sizleri hiçbir zaman
unutmadım.
Sergi ve Saygılar

Ahmet Mebe Karar
14.08.2009

16/08/2009

Malaset hayatta herşeyi tüketmişiz
depremde tükettik. Dedece kaybettik-
kimizi özleyeceğiz fakat geleceğe dair
yeterli önlemler almıyoruz.

İsra Bano LGAR


Hayatta "keşke" denemek için lütfen
dikkat!!!

Kocaeli Büyük Şehir Belediyesi
in 17. Ağustos 1999 un onuncu yılı
tebiki ile düzenlediği standı
kurula ziyaret ettim.
Hazırladıkları kitap ve CD ler
gerçekten afetlere hazırlık ve zarar
azaltma açısından çok önemli
Sayın Başkan İbrahim KARADİSMANLIOĞLU
ve ekibini kutluyorum.

Afetler olmasın ama
olduğunda da hazır olalım
tenennisiz ile
16.08.2009


Hasan İPEK
Başbakanlık Afet ve Acil Durum
Yöneltimi Başkanı

17 Ağustos 1999 Depremi Yıldönümü Etkinlikleri Her Kesimden Yoğun İlgı Görmeye Devam Ediyor (2010)

The Activities Of The 17 August 1999 Earthquake

Kocaeli Büyükşehir Belediyesi vatandaşları deprem konusunda bilinçlendirmek amacı ile yürüyüş yolu üzerinde stant açtı. 17 Ağustos depremi yıldönümü nedeni ile açılan stantta çocuklara yönelik deprem eğitimi CD'si ve herkesin bilmesi, uygulaması gereken deprem tedbirleri teknik bilgiler kitapçığı dağıtılıyor.

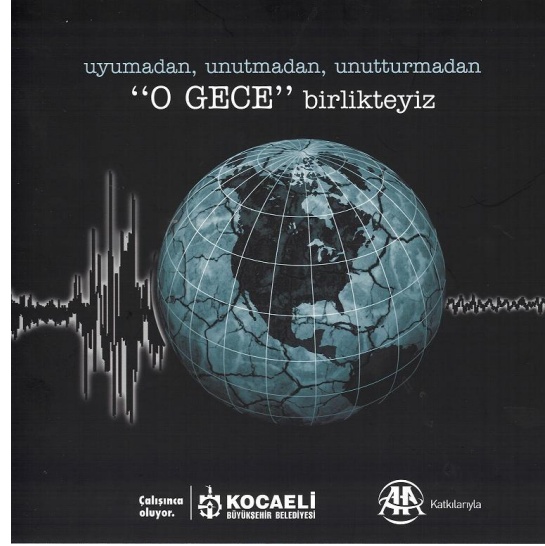


Deprem etkinlikleri kapsamında Jeofizik Mühendisleri Odasının da yer aldığı stantta Prof. Dr. Ahmet ERCAN, ZEDİM Müdürü ve Jeofizik Mühendis Oda yönetimi Stantlarımızı gezip 17 Ağustos 1999 depremi öncesi & sonrasında yapılan ve yapılması gerekenler hakkında açıklamalarda bulunuldu.



17 Ağustos 1999 Depremi Yıldönümü Etkinlikleri Her Kesimden Yoğun İlgı Görmeye Devam Ediyor (2010)

Fuar Alanı'ndaki Güneş Sahnesi'nde saat 21.30'da başlayacak olan program 17 Ağustos Depremi'nin başladığı 03.02'ye kadar sürecek. Kuran-ı Kerim okunmasıyla başlanacak olan programda Anadolu Ajansı Kocaeli Deprem Fotoğrafları Sergisi de 'O Gece' yaşanan acıları bir daha yaşanmaması için yapılan ve yapılacak çalışmalarda sinevizyon eşliğinde anlatıldı.



Fuar alanında, program esnasında başlayıp program bitene kadar yaklaşık 1500 deprem eğitim CD'si ve kitapçığı vatandaşlarımıza ücretsiz olarak dağıtıldı.

Ayrıca Müdürlüğümüzce kurulan stantımızda Deprem belgeselleri ve fotoğraflarının gösterimi yapıp vatandaşların soruları teknik personellerimizce cevaplandırıldı.



ULUSLARARASI DEPREM SEMPOZYUMUNA KATILIM (KOCAELİ ÜNİVERSİTESİ -2007)

The International Earthquake symposium participation

- Emlak Yaşam**
- > Sektörden Haberler
 - > Güncel
 - > Krediler
 - > Mortgage
 - > Projeler
 - > Yatırım
 - > Yazarlar

emlakTV

GAYRİMENKUL GÜNDEMİ

Ebru Gürsoy ve konukları, sorularınızı yanıtlıyor.

> Detaylı bilgi

Arşiv

"Kocaeli Uluslararası Deprem Sempozyumu" bugün sona eriyor

24.10.2007

Bu yıl üçüncüsü düzenlenen ve 22 Ekim'de başlayan Kocaeli Uluslararası Deprem Sempozyumu bugün gerçekleştirilecek organizasyon ile sona erecek. Lafarge Çimento ve Lafarge Agregat Beton'un ana sponsorları arasında bulunduğu sempozyum, deprem güvenli yapılar konusunda Türkiye'nin en geniş kapsamlı uluslararası organizasyonu olma niteliğini taşıyor. Sempozyuma bu yıl da Prof. Dr Ahmet Mete Işıkara ve Doç.Dr.Oğuz Gündoğdu'nun da aralarında olduğu çok sayıda yerli ve yabancı konuşmacı yer alıyor. Kocaeli 2007 - Uluslararası Deprem Sempozyumu bu yıl konuyla ilgili değişik akademik alanlarda toplam 210 çalışma sunuyor. Bunların 163'ü 56 ayrı oturumda sözlü, 47'si ise sergi salonunda poster olarak sunulacak. Japonya, Almanya, Makedonya, Pakistan gibi ülkelerden 100'e yakın yabancı akademisyen ve araştırmacının çağrılı olduğu sempozyuma **Kocaeli Büyükşehir Belediyesi**, Kocaeli Sivil Savunma İl Müdürlüğü, Kızılay, AKUT Kocaeli Birimi ve TMMOB Kocaeli Temsilcilikleri de destek veriyor. Depreme dayanıklı yapı üretimi ve talebinin

- Emlak Ofisi Arama**
- Emlak İş Fırsatları**
- Sektörel Firmalar** 
- > Mobilyacılar
 - > Ev Tekstili
 - > Nakliyeciler

İLAN NO İLE ARAMA

-

**10 - 13 Ocak
2008**

**İstanbul Fuar
Merkezi**

EMLAK ANKET



ULUSLARARASI DEPREM SEMPOZYUMUNA KATILIM (KOCAELİ Üniversitesi -2009)

The International Earthquake symposium participation

ULUSLARARASI DEPREM SEMPOZYUMU 2009
KOCAELİ 17-19 AĞUSTOS

TÜRKİYE'NİN AFETİ 10. YIL ANMA ETKİNLİKLERİ

ANA SAYFA
KURULLAR
Onur Kurulu
Bilim Kurulu
Düzenleme ve Yürütme Kurulu
TEKNİK PROGRAM
KAYIT
AMAÇ
SOSYAL AKTİVİTELER
İLETİŞİM
YUBAM
YAZ ATÖLYESİ

ENGLISH

17-19 Ağustos
ULUSLARARASI DEPREM SEMPOZYUMU

ONUR KURULU

Gokhan SÖZER (Kocaeli Valisi- Türkiye)
Hüseyin ATAK (Sakarya Valisi- Türkiye)
Mehmet ERSOY (Yalova Valisi- Türkiye)
Bülent KILINÇ (Düzce Valisi- Türkiye)
İbrahim KARAOSMANOĞLU (Kocaeli Büyükşehir Belediyesi-Türkiye)
Sezer Ş. KOMSUOĞLU (Kocaeli Üniversitesi Rektörü-Türkiye)
Mehmet DURMAN (Sakarya Üniversitesi Rektörü-Türkiye)
Niyazi ERUSLU (Yalova Üniversitesi Rektörü-Türkiye)
Funda SİVRİKAYA ŞERİFOĞLU (Düzce Üniversitesi Rektörü-Türkiye)
Mustafa TAYMAZ (Afet İşleri Genel Müdürü, Bayındırlık ve İskan Bakanlığı - Türkiye)
Tekin KÜÇÜKALİ (Genel Başkan, Türk Kızılayı - Türkiye)
Ahmet Mete İŞIKARA (Türk Kızılayı - Türkiye)



TÜRKİYE'NİN
AFETİ

10. YIL

ANMA
ETKİNLİKLERİ



BURSA VALİLİĞİ
BOLU VALİLİĞİ
DÜZCE VALİLİĞİ
İSTANBUL VALİLİĞİ
KOCAELİ VALİLİĞİ
SAKARYA VALİLİĞİ
YALOVA VALİLİĞİ



Yerel Deprem Kayıt Ağı Sismolojik İzleme Merkezi Açılışı (2007)

Local earthquake recordingnet seismology investigation centre opening



Deprem Sismoloji Merkezi'ni hayata geçirdi. Büyükşehir Belediyesi kentte meydana gelebilecek en ufak bir sarsıntıyı artık kaydedip kontrol edebilecek. Yerel Deprem Kayıt Ağı Sismolojik İzleme Merkezi olası felaketlere karşı önceden önlem alma konusunda büyük rol oynayacak. Büyükşehir Belediyesi kentte meydana gelebilecek en ufak bir sarsıntıyı bile artık kaydedip kontrol edebilecek. Deprem izleme merkezi ile ilimizdeki depremlerin yanı sıra ulusal sismik ağa bağlanıp ülkemizde oluşacak depremleri de anında izleme imkanına sahip olacak.

Yerel Deprem Kayıt Ağı Sismolojik İzleme Merkezi Açılışı (2009)

Local earthquake recordingnet seismology investigation centre opening

Kocaeli Büyükşehir Belediyesi, depremin 10. yılı anma etkinlikleri kapsamında Gölcük Kavaklı, Kandıra, Karamürsel ve Körfez'de kurulan 4 adet deprem istasyonunun açılışını gerçekleştirdi. Böylelikle Büyükşehir Belediyesi bünyesinde açılan deprem istasyonu sayısı 10'a yükseldi. **Hedefimiz 40 Merkez ulaşmak.**



Ankara'dan Katılım

Zemin ve Deprem İnceleme Şube Müdürlüğü'nde gerçekleştirilen açılışa Büyükşehir Belediye Başkanı İbrahim Karaosmanoğlu'nun yanı sıra Büyükşehir Belediyesi Genel Sekreteri Ersin Yazıcı, Genel Sekreter Yardımcısı Dr. Tahir Büyükakın, İmar ve Şehircilik Dairesi Başkanı Gökmen Mengüç, Afet Genel Müdürlüğü'nden Bekir Tüzel, Turgay Kuru, Salih Karakısa katıldı.



Yerel Deprem Kayıt Ağı Sismolojik İzleme Merkezi Projesi Kapsamında Belediyemiz ve Kocaeli Sanayi Odası İle Protokol İmzalanması (2009-2010)

Kocaeli Büyükşehir Belediyesi, Zemin ve Deprem İnceleme Şube Müdürlüğü'nde kurulu bulunan Yerel Deprem Kayıt Ağı Sismolojik İzleme Merkezi'ne bağlı olarak Kocaeli Sanayi Odası ile önemli işbirliği için masaya oturdu. Odaya üye sanayi kuruluşlarına ivme ölçer cihaz yerleştirilmesini kapsayan protokole Kocaeli Büyükşehir Belediye Başkanı İbrahim Karaosmanoğlu ile Kocaeli Sanayi Odası Başkanı Ayhan Zeytinoğlu imzaladı.



Sanayi Kuruluşları
Deprem Risklerini Öğrenecek

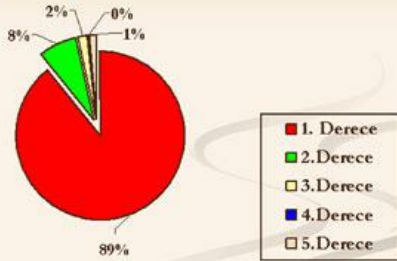
Hedef 40 Deprem İstasyonu.

Kocaeli Büyükşehir Belediyesi Personel Deprem Anketi

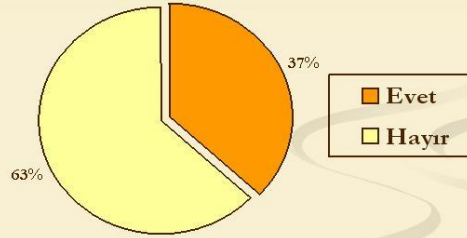
Kocaeli metropolitan municipality personnel earthquake public survey

Kocaeli Büyükşehir Belediyesi İmar ve Şehircilik Dairesi Başkanlığı Zemin ve Deprem İnceleme Şube Müdürlüğü, 17 Ağustos 1999 Marmara Depremi anma programı kapsamında çeşitli etkinlikler düzenleyecek. İhtiyaca yönelik etkinlik düzenlemek için ise Büyükşehir personeliyle, "Depreme ne kadar hazırız" konulu anket çalışması gerçekleştirildi. 656 kişinin katıldığı ankette, personele deprem bilinci hakkında sorular yöneltildi.

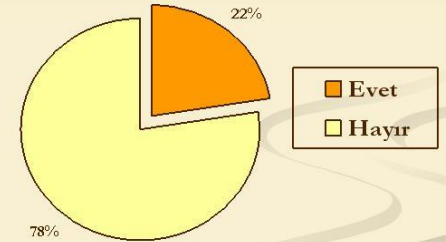
1. Kocaeli ilinin kaçınıcı deprem kuşağında olduğunu biliyor musunuz ?



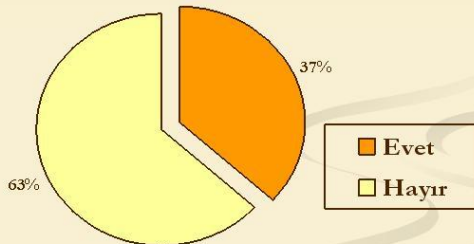
2. Oturduğunuz evin depreme dayanıklılık testini yaptırdınız mı?



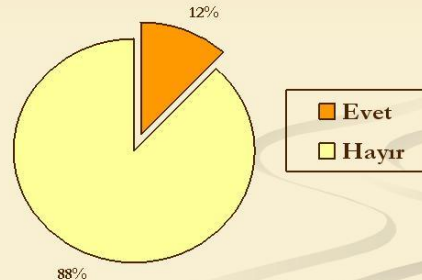
3. Evinizdeki eşyaları deprem anında yıkılmaması için sabitlediniz mi?



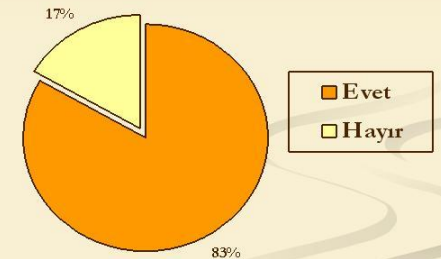
4. Zorunlu deprem sigortası yaptırdınız mı?



5. Evinizde deprem çantası var mı?



6. Deprem anında nasıl davranacağınızı biliyor musunuz ?



Kocaeli Büyükşehir Belediyesi Personel Deprem Anketi

Kocaeli metropolitan municipality personnel earthquake public survey

Ankette, deprem hakkında sorular soruldu. Ayrıca anket formunda, 17 Ağustos 1999 depremi anma programı çerçevesinde yapılacak etkinliklerle ilgili personelin düşüncelerine de yer verildi. Anket sonunda personelin deprem anında nasıl davranması gerektiğini bildiği ortaya çıktı.



Büyükşehir personeli, 17 Ağustos 1999 Marmara depremini anma yıldönümünde en çok eğitici deprem konulu tiyatro, panel ve konferansların düzenlenmesini istedi.

Çalışmalarımızı bu doğrultuda sürdürüyor ve talep geldikçe sürdürmeye devam edeceğiz.

İlköğretim Okullarına Yönelik “Kıvrdayan Dünya” adlı Deprem Konulu Tiyatro Eğitimi

Theatre game about earthquake in Primary education

2008-2009 Öğretim Yılında Başlayan Tiyatro Eğitimi Kocaeli Büyükşehir Belediyesi İmar ve Şehircilik Dairesi Başkanlığı Zemin Deprem İnceleme Şube Müdürlüğü her hafta Sabancı Kültür Sitesi'nde öğrencilere deprem bilincini yerleştirmek için başlatılan; Kocaeli Bölge Tiyatrosu'nun başarılı 7 oyuncusu tarafından sahneleniyor. Oyunda deprem öncesi ve sonrasında yapılması gerekenleri mizahi bir koreografiyle ele alan oyun, öğrencilerin öğretmenlerinin verdiği deprem ödevini başarılı bir şekilde yapmalarını ve sonunda sınıflarını geçmelerini anlatıyor. 15 bölüm olarak haziran ayının sonuna kadar her Çarşamba sahnelendi.(2009-2010 yılında da devam etmiştir.)



“Kıvrdayan Dünya” adlı tiyatro oyununu sahnelendi. 18 Şubat'tan bu yana sahnelenen oyunu bugüne kadar **45 okuldan 20 bin** öğrenci izledi. Kocaeli Büyükşehir Belediyesi Ulaşım Daire Başkanlığı da öğrencilerin ulaşımını sağladı.

İlköğretim Okullarına Yönelik Deprem Konulu Eğitimler Sürüyor.

Müzikli deprem eğitimi.

Kocaeli Büyükşehir Belediyesi deprem bilincini arttırmaya yönelik başlattığı eğitim çalışmalarına aralıksız devam ediyor. Büyükşehir Belediyesi Zemin ve Deprem İnceleme Şube Müdürlüğü Deprem Dede olarak bilinen Prof. Dr. Ahmet Mete Işıkara'yı köy okulu öğrencileriyle buluşturdu. Deprem ve deprem sonrasında yapılması gerekenlerle ilgili önemli bilgiler öğrenen çocuklar, Gökhan Şen'in Depremiks konseri ile coştular. Hem eğlenen hem öğrenen çocuklar, öğrendiklerini hayatlarının her anında uygulayacakları yönünde deprem dedelerine söz verdi.



Eğitimi Müzikle Pekiştirdiler

Işıkara'nın ardından sahneye Gökhan Şen gelerek Depremiks konserine başladı. Şen, çocuklar için hazırlanmış birbirinden eğitici şarkıları seslendirdi. Müzikle birlikte yerlerinden kalkan çocuklar deprem dededen aldıkları eğitimi Gökhan Şen'in şarkılarıyla pekiştirdi. Gönüllerince eğlenen çocuklar deprem eğitimi ve Depremiks konseri için Büyükşehir Belediyesi'nin yetkilerine teşekkür etti.

Eğitim ve Bilgilendirme Projesi

(Training And Transfer Projectin primary education)

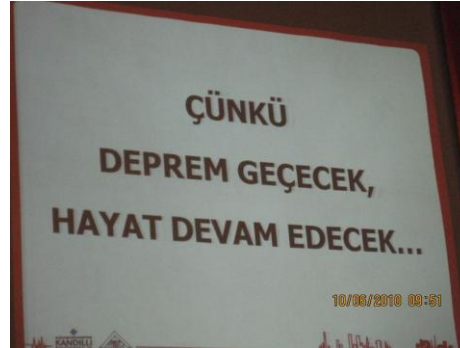


Sakarya deprem müzesi

Eğitim Çalışmalarımız devam ediyor;
Müdürlük teknik personellerimiz öğrencilerimize ve vatandaşlarımıza depremle ilgili bilgileri ulaştırabilmek için teknik geziler yapmakta.



Deprem Tırı Kocaelinde,



Eğitim ve Teknik ziyaretler kapsamına; Müdürlük teknik personellerimizin Büyükşehir Belediyemizin yaptırdığı, çalışmaların devam ettiği Sismolojik İzleme ve Deprem Eğitimi Merkezinin içerisinde yer alacak deprem simülasyonu öncesi ilimize gelen deprem tırında incelemelerde bulundu.

KOCAELİ BÜYÜKŞEHİR BELEDİYESİ
İMAR ve ŞEHİRCİLİK DAİRESİ BAŞKANLIĞI

Zemin ve Deprem İnceleme Müdürlüğü