



# GEBZE

Çalışınca  
oluyor.







Gebze başlıbaşına muazzam bir şehir.

Organize sanayi bölgeleriyle, çalışan nüfusun yoğunlukta olduğu, canlı bir merkez.

Hepimiz için çalışan, alın teri döken, üreten insanlara hizmet götürmek bizi heyecanlandırıyor.

Türkiye'nin her yöresinden, her ilinden insanlar yaşıyor Gebze'mizde.

Burası, Türkiye'nin prototipi, bir nevi 'Küçük Türkiye' gibi.

Gebze'nin trafik sorununu çözmek, sahil kesimi ile kent merkezini birbirine bağlamak üzere köprülü kavşaklar, tünel geçişleri inşa ettik.

Gebze Kültür Merkezi ve kültür alanında gerçekleştirdiğimiz bir dizi yatırımla, şehirde süregelen bir kültür-sanat gündemi oluşmasını sağladık.

İçme suyu altyapısını tamamladık.

Dere ıslahlarıyla taşkınları önledik.

Caddelerde yaptığımız üstyapı düzenlemeleri, Gebze'nin modern yüzünü belirginleştirdi.

Dünyaca ünlü ressamımız Osman Hamdi Bey'in evini müze haline getirerek, Gebze'mizin müthiş bir sanat merkezine sahip olmasını temin ettik.

4 yıl içerisinde büyük çaplı 150'den fazla yatırım yaparak Gebze'de olağanüstü bir atılım gerçekleştirdik.

Ülkemizin en çalışkan, en üretken insanlarının yaşadığı "Küçük Türkiye"mize canla başla hizmet etmeye devam edeceğiz.

Gebze güçlendikçe, güzelleştikçe, hep beraber tatlı heyecanlar yaşayacağız, yüzümüz ağaracak, ağız tadıyla güleceğiz...



**İbrahim KARAOSMANOĞLU**  
Kocaeli Büyükşehir Belediye Başkanı



Yeni Bağdat Caddesi Üst Yapı Düzenlemesi

## Yeni Bağdat yepyeni

Gebze'nin en merkezi ve büyük caddelerinden biri olan 5,2 kilometre uzunluğundaki Yeni Bağdat Caddesi, artık yepyeni. Caddede içme suyu, kanalizasyon ve yağmur suyu kolektör hatları ile doğalgaz altyapısı yapıldı. 36 bin ton sıcak asfalt serilerek üstyapı yeniden düzenlendi.





Gebze'de Yenilenen Caddeler

## Üstyapıda devrim

Toplam uzunluğu 11 kilometre olan İbrahimağa, Numan Dede, Yıldız, Kızılay, F. Çakmak, Kadioğlu, Millet, 1203, 601, Kışla, İlyas Bey, Kavak ve Eski Bağdat Caddelerinde üstyapı düzenlemesi tamamlandı. Toplamda 35 bin ton asfalt, 41 bin metrekare parke ve 20 kilometre bordür döşendi.



Gebze'de Yenilenen Caddeler

## Caddeler pırıl pırıl

D-100 ve TEM Otoyolu arasında kalan caddeler ile Gençlik, Hükümet, Cumhuriyet, H. Tahsin, 608, M. A. Ersoy, İ.Uzuner, Ş.M. Karatay, Doğan, Bahar, Ş.M. Duru, Dr. İ.Karagöz ve Ş. Onb. O. Kaya Caddelerine 68 bin ton asfalt, 65 dönüm parke ve 30 kilometre bordür döşendi.





Gebze'de Yenilenmek Üzere Olan Caddeler

## Değişim sürüyor

Toplam uzunluğu 55 kilometreyi bulan caddelerde üstyapı düzenlemesi yapıldı. 9 ayı caddedeki çalışmalar da tamamlamak üzere. Gebze Yeni Bağdat-Cezaevi Mevki, K. Oktay Kaya, N. Kemal, İstasyon, Esat Bey, Ş.M. Okur, E. Gazi, Bolulular ve Okul Caddeleri kente güzellik katacak.



Tatlıkuyu Köprüsü Kavşağı

## D-100'e rahat geçiş

60 metre uzunluğunda, 24 metre genişliğinde, üzerinde yaya yolları da bulunan köprü, Gebze şehir merkezinden D-100'e çıkış problemini ortadan kaldırdı. 3 yıl öncesine kadar araç trafiğine açık bir üst geçit olarak kullanılan Tatlıkuyu Köprüsü 4 şeritli bir kavşak haline geldi.





*Istasyon Yaya Üst Geçidi*

## Yayalar için güvenli üst geçit

Istasyon Mahallesi ile Hürriyet Mahallesi'ni birbirine bağlayan ve her gün binlerce insanın işine gitmek için kullandığı mevkiye üst geçit yapıldı. Bölgedeki yaya trafiğini güvenli hale getiren üst geçit 3 ayda tamamlanarak halkın kullanımına açıldı.







*Bütün enerjimizi insana verdiğimiz  
değerden alıyoruz.*

**İbrahim KARAOSMANOĞLU**  
Kocaeli Büyükşehir Belediye Başkanı

Çalışınca oluyor.



Gebze Kültür Merkezi

## 13 yıllık rüya

Kültür Merkezi, 13 yıl kaba inşaat halinde durduktan sonra Büyükşehir Belediyesi tarafından tamamlandı. Kocaeli'nin en önemli sosyal ve kültürel yapılarından biri olan merkez; belediye hizmet birimleriyle etkinliklerin olduğu kadar, hizmetin de ev sahibi.





Büyükşehir Belediyesi Gebze Hizmet Binası

## Hizmetin adresi

Büyükşehir Belediyesi, toplam nüfusu 500 bin'i geçen bölgenin sorunlarıyla daha yakından ilgilenmek amacıyla Gebze'de hizmet binası açtı. Büyükşehir'e bağlı birimler burada hizmet veriyor, vatandaşlar sorun ve taleplerini buraya iletiyor. Başkan İbrahim Karaosmanoğlu yeni binada Gebzeli misafirlerini konuk ediyor.



İçme Suyu Hattı

## Su emin ellerde

Sık sık patlayıp su kaçaıklarına neden olan içme suyu hattının 120 kilometresi yenilendi. Kuraklık riskinin gündeme geldiği günlerde olası su kayıplarının önüne geçildi. Eskimiş boruların insan sağlığı için oluşturduğu tehdit ortadan kaldırıldı.





*Kanalizasyon ve Yağmur Suyu Hattı*

## Altyapı sil baştan

Gebze'nin altyapısına 60 yıl sonra kazma vurularak 155 kilometre kanalizasyon ve 33,5 kilometre yağmur suyu hattı yapıldı. Gebze'nin altyapısı artık daha sağlıklı.



*Dere Islahları*

## Taşkınlar tarih oldu

Toplam uzunluğu 12,9 kilometre olan Bahar, Korkakdere, Aşıroğlu, Çayırova, Eskihisar, Saz ve Çamaşır Derelerinin ıslahı ile taşkınların önüne geçildi. Dere yataklarının kirliliği giderilerek çevre ve insan sağlığı güvence altına alındı.





Yaşar Doğu Caddesi Yağmur Suyu Kolektör Hattı

## Sel tehlikesi yok

Gebze'nin önemli güzergahlarından Yaşar Doğu Caddesi'ne 2,3 kilometre yağmur suyu hattı döşenerek Korkak Dere'ye bağlandı. Bölgede artık sel tehlikesi yok.









*Yakın gelecekte, Kocaeli'nin  
en uzak ülkelerden bile görünen  
bir dünya kenti olacağına inanıyorum.*

**İbrahim KARAOSMANOĞLU**  
Kocaeli Büyükşehir Belediye Başkanı

Çalışınca oluyor.



Eşref Bitlis Parkı

## Eşref Bitlis'te mucizevi değişim

12 dönümlük alan üzerine inşa edilen Eşref Bitlis Parkı, muhtarlık binası, kafeterya, çocuk oyun grupları ve yürüyüş yollarıyla, Gebze'nin yepyeni dinlenme alanı.





*Metin Oktay Sentetik Çim Sahası*

## Çim saha FIFA standartlarında

Tamamı FIFA standartlarına uygun olarak yenilenen saha, 720 koltuk kapasiteli kapalı tribün ve hakem soyunma odalarının inşasından sonra ışıklandırılarak gece maçlarına uygun hale getirildi. Tesis, spor müsabakalarının yanı sıra yaz spor okullarına da ev sahipliği yapıyor.



Gaziler Dağı Kent Parkı

## Şehrin yeni akciğeri

Atıl durumdaki Gaziler Dağı ormanlık alanına kurulacak dev park, 1050 dönümlük arazide; yürüyüş yolları, araç güzergahları, bisiklet parkuru, dinlenme yerleri, piknik alanları ve kafeteryalarıyla şehrin yeni akciğeri olacak.





Barış Deresi Parkı

## Çöp yatağı park oluyor

Gebze'de çöp yığınlarının biriktiği yer haline gelen Barış Deresi park haline geliyor. Yakın zamanda Barış Deresi bölgesindeki boş alan, insanların huzur içinde dinlenebileceği, yürüyüş yapabileceği bir yaşam alanı haline gelecek.

Çalışınca oluyor.



*Otoyol Gişeleri Çevre Düzenlemesi*

## Otoyolda manzara

Gebze Otoban Gişeleri Kavşak Projesi kapsamında yapılan çevre düzenlemeleriyle şimdi seyahat etmek daha keyifli.





*Batı Kavşağı Çevre Düzenlemesi*

## Göz kamaştırıcı yenilik

Gebze'ye batıdan giriş imkanı sağlayan Batı Kavşağı çevresindeki 30 dönümlük alan yeşillendirildi, 4 bin 500 bitkiyle cıvıl cıvıl oldu. Kavşak tamamlandığında diğer yarısı da yemyeşil olacak.





*Mezarlık Çevre Düzenlemeleri*

## Mezarlıklara bakım

Mimar Sinan ve Adem Yavuz Mezarlıkları, 1000 m<sup>3</sup> ihata duvarı yapılarak düzenlendi. Gebze'nin tüm mezarlıklarının bakımı sürekli olarak yapılıyor.





*Yeni Gebze Devlet Hastanesi Çevre Düzenlemesi*

## Toplu yaşam alanlarına renk geldi

Gebze'de; okul ve hastaneler gibi ortak yaşam alanları çevre düzenlemeleriyle yemyeşil oldu. 23 dönüm alana 1400 bitki ve ağaç dikildi. Yeşil alanlar, çocuk oyun gruplarıyla cıvıl cıvıl oldu.







*Şebrimizin yükselişi hepimizin yükselişidir.*

**İbrahim KARAOSMANOĞLU**  
Kocaeli Büyükşehir Belediye Başkanı



Sokak Hayvanlarını Kısırlaştırma ve Aşılama Merkezi

## Sokak hayvanlarına sağlık

Gebze ve çevre ilçelerindeki sahipsiz sokak hayvanlarına müdahale etmek için kurulan merkezde şimdiye kadar 7 bin 100 sokak hayvanı aşılandı ve kısırlaştırıldı. Onlar artık tehlike değil, dost.

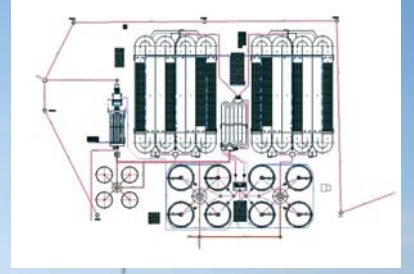




*Gebze Vahşi Çöp Deponi Alanı Rehabilitasyonu*

## **Koku yok, tehlike yok**

Gebze ve diğer ilçelerin bütün çöplerinin boşaltıldığı Pelitli Köyü yakınlarındaki vahşi çöp depolama sahası kapatıldı. 2005 yılında büyük bir yangının çıktığı saha, rehabilite edilerek kokudan ve kötü görüntüden kurtarıldı.



Gebze İleri Atık Su Arıtma Tesisi

## Teknolojiyle gelen sağlık

İleri azot ve fosfor giderimi yapan son teknolojinin kullanılacağı tesis, Gebze, Darıca, Çayırova ilçelerinin tüm evsel atık sularını bir araya toplayarak arıtacak. İhale aşamasındaki proje, Çayırova TSE Kampüsü'nün yanına inşa edilecek.





*Balçık Köyü Doğal Arıtma Tesisi*

## Balçık Köyü'nde bir ilk

Köyün evsel atıklarında bertaraf etmek amacıyla 10 dönüm arazi üzerine 2 bin kişi kapaiteli doğal arıtma tesisi kurulacak. Özel bir teknolojiyle kullanılacağı sistem sayesinde, organik maddelerin %90, azotun %70, fosforun %40 oranında giderilmesi sağlanacak. Tesisin yapım ihalesi tamamlandı.







*Tüm Kocaeli, hep birlikte yazdığımız  
bir hizmet destanıdır.*

**İbrahim KARAOSMANOĞLU**  
Kocaeli Büyükşehir Belediye Başkanı



Balçık Köyü Parkı

## Köy parkları cıvıl cıvıl

Balçık, Cuma, Tavşanlı ve Ahatlı Köyleri parklarla güzelleşti. Parklar; parke, çim alanlar, peyzaj düzenlemeleri ve oyun alanlarıyla renklendi. Artık köy parkları, kenttekileri aratmıyor.





*Muallimköy - Tavşanlı Köyü ve Sanayi Bölgeleri İçme Suyu Hattı*

## Gebze'de örnek proje

Balçık Köyü'nde, OSB'lerle ortaklaşa yapılan çalışma, Denizli Göleti'ne ait ham suyun arıtılmasını, içme ve kullanma suyu halinde köylere ve OSB'lere verilmesini kapsıyor. Arıtma tesisi, su deposu, idari bina ve tamamlayıcı bölümlerden oluşan 15 bin m<sup>3</sup>/gün kapasiteli tesisin yıl sonuna kadar tamamlanması hedefleniyor.



*Kadılı Köy İçi Yolu*

## **Toz ve çamur yok**

Pelitli, Muallimköy, Yağmurlu, Demirciler, Cuma ve Çerkeşli köy yolları asfaltlanarak köylerin ulaşım kalitesi artırıldı. Demirciler, Pelitli, Kadılı, Köşeler Ayvacık köylerine parke döşemesi yapılarak stabilize yol çalışmalarına katkı sağlandı.





Muallimköy Yol Çalışması

## Uzağı yakın eden yol

4 bin ton stabilize malzeme kullanılarak açılan 2 kilometre uzunluğundaki Muallimköy yolu, köy halkının merkeze ulaşımını kolaylaştırdı.





*Köylerde Altyapı Çalışmaları*

## **Daha yaşanılır köyler**

Mudarlı, Yağcılar, Kadıllı, Kargalı, Hatipler, Denizli, Çerkeşli, Tavşanlı, Tepemanayır, Ahatlı, Tepecik köylerinde 19,5 kilometre içme suyu, 6,6 kilometre kanalizasyon hattı döşenerek Gebze köylerinin yaşam kalitesi artırıldı.





*Köylere Oyun Grupları*

## Çocuklar unutulmadı

Gebze'nin tüm köyelerine kurulan oyun gruplarıyla çocuklarımız, güvenli ve eğlenceli oyun alanları kazandı.



Köy Yollarının Asfaltlanması

## Köy yolları tertemiz

Daha önce yaz-kış toz ve çamurdan kurtulamayan Gebze köylerinde yaşayan vatandaşlarımız, yaklaşık 36,6 kilometre soğuk asfalt ve 152 kilometre stabilize yol yapımıyla rahat bir nefes aldı. Köylere ulaşım kolaylaştı.





Gebze Köylerine İnşaat Malzemesi Yardımı

## Değişime destek

Gebze'ye bağlı toplam 22 köye, köy konak yapımı ve onarımı, çeşitli çevre düzenlemeleri çalışmalarında kullanılmak üzere demirden çimentoya, kumdan parkeye kadar 210 bin YTL tutarında inşaat malzemesi yardımında bulunuldu.



*Kışla Caddesi Asfalt Çalışması*

## Diğer hizmetler

- Kurban Satış ve Kesim Yeri
- **Sebze ve Meyve Hali bakım ve onarımı**
- Karpuz Hali bakım ve onarımı
- **Terminal Binası Projesi**

- Kubilay Caddesi'ne çeşitli yerlerde taş duvar
- Kışla Caddesi sokak girişleri asfalt onarımı
- **Gebze Caddesi Telekom hatlarının onarımı**
- Gebze Fatih Devlet Hastanesi ferforje yapılması





Yeni Bağdat Caddesi

- Turnikeler- Eskihisar arası karayolu güzergahı otomatik sulama sistemi
- Şehit Fahri Kır Caddesi asfalt yama yapımı
- Mimar Sinan Caddesi 23. Sokak İSU altyapı çalışması sonrası bozulan yolları onarımı
- Doğan, Gençlik ve Kavak Caddeleri, altyapı

çalışmalarında zarar gören Telekom hatlarının onarımı

- Hasköy Sanayi Sitesi asfalt yama yapımı
- Gebze Otoban Çıkışı Tatlıkuyu arası refüj düzenleme
- Eskihisar köy yolları onarımı
- Osman Hamdi Bey Müzesi çevre düzenlemesi







*Kocaeli'mize canla başla hizmet etmeye devam edeceğiz.*

**İbrahim KARAOSMANOĞLU**  
Kocaeli Büyükşehir Belediye Başkanı



KO-MEK

## Halk üniversitesi KO-MEK

Sosyal belediyeciliğin en önemli örneklerinden KO-MEK, Gebze Merkez ve Beylikbağı Kurs Merkezlerinde bugüne kadar 7 bin'i aşkın vatandaşımıza ücretsiz meslek ve sanat eğitimi verdi. KO-MEK'in, Gebze bölgesinde toplam 7 kurs merkezi var.





Gebze Sevgi Mağazası

## Gebze'nin Sevgi Mağazası

İlk olarak İzmit'te faaliyete geçirilen Sevgi Mağazası'nın ilk ve tek şubesi Gebze'de açıldı. 5 katlı bir binada hizmet veren mağazada, giyim eşyası dışında, gıda ve beyaz eşya reyonları da bulunuyor. Sevgi Mağazaları'ndan şu ana kadar toplam 21 bin 870 ihtiyaç sahibi vatandaşımız 2 milyon 98 bin YTL tutarında ücretsiz alışveriş yaptı.

Çalışınca oluyor.



*Kültür Gezileri*

## Ver elini Kocaeli

Kültür Gezileri'ne katılanlar Gebze'nin dört bir yanından alınarak deniz otobüsleriyle deniz müzelerini ve Etnoğrafya müzesini gezdiler, Sekapark'ta konser ve etkinlikleri izlediler. 13 gün süren gezilere il çapında 4 bin 350 kişi katıldı.





*Eskihisar Kültür Günleri*

## **Eski kaleye yeni gelenek**

Eskihisar Kalesi yaz aylarında konserlerle şenleniyor. Geleneksel hale gelen kültür günlerinde şimdiye kadar sayısız etkinlik sahnelendi.



*Eskihisar Kalesi Çevre Düzenlemesi*

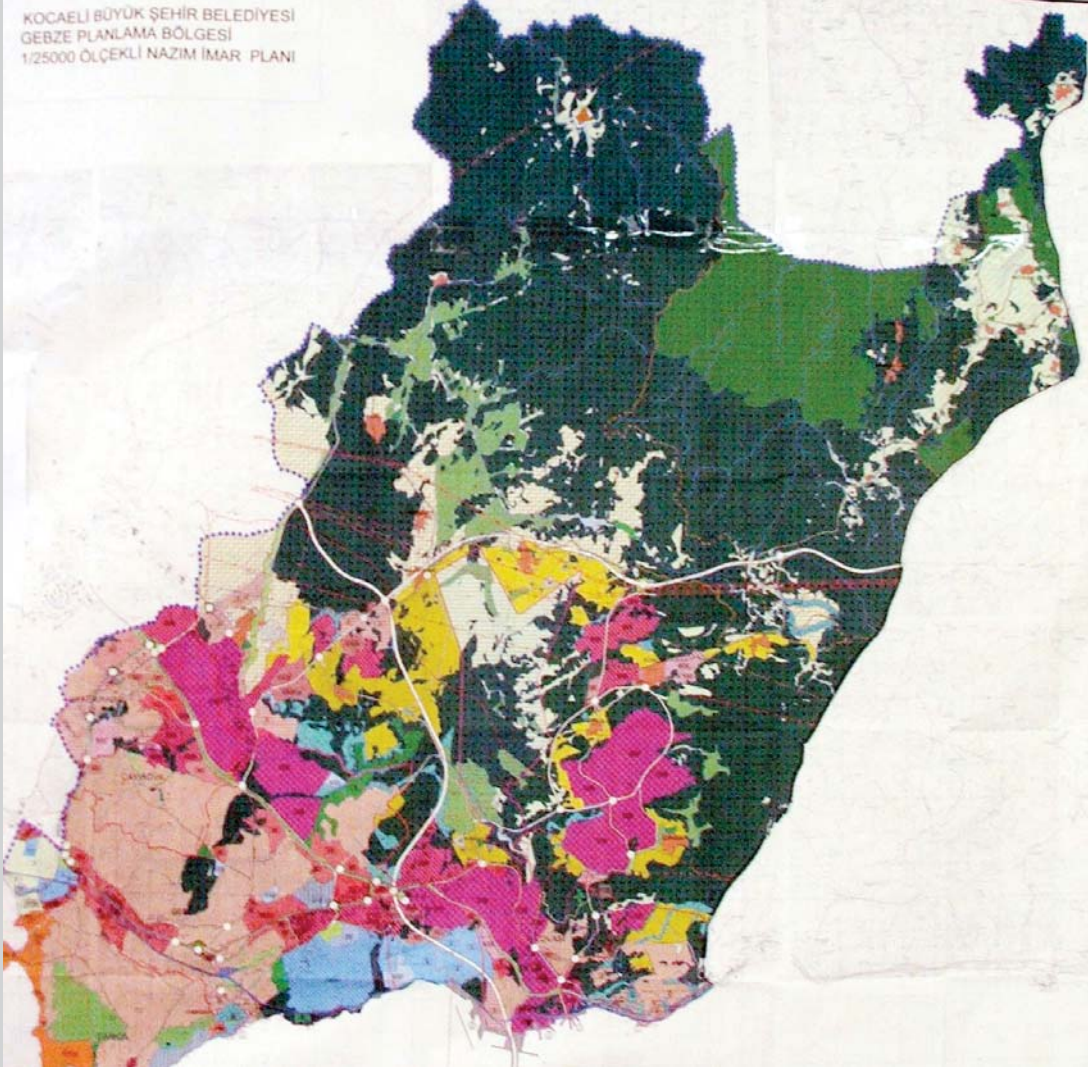
## Kale eski ihtişamına kavuştu

Tarihi Eskihisar Kalesi, yeniden düzenlenerek eski ihtişamına kavuştu. 1000 kişilik oturma grubu ve otoparkıyla; yaz geceleri Eskihisar Kalesi'nde, etkinliklerle geçiyor.





KOCAELİ BÜYÜK ŞEHİR BELEDİYESİ  
GEBZE PLANLAMA BÖLGESİ  
1/25000 ÖLÇEKLİ NAZIM İMAR PLANI



*Gebze Bölgesi Nazım İmar Planı Çalışmaları*

## Plansız büyümeye son

1/25000 ölçekli Gebze Planlama Bölgesi Nazım İmar Planı tamamlandı. 1/5000 ölçekli Gebze Planlama Bölgesi Nazım İmar Planı ile ilgili çalışmalar da tamamlanmak üzere. Ulaşım güzergahları, sosyal alanlar, ticaret, konut ve tarım alanları belirlendi. Gebze bölgesi artık daha sağlıklı büyüyecek.



Osman Hamdi Bey Müze Evi

## Müze ilgi odağı

Türk müzeciliğinin kurucusu, arkeolog ve ressam Osman Hamdi Bey'in Gebze'deki evi; müze olarak düzenlendi. Sanatseverlerin ilgi odağı olan müze, tablolarının üç boyutlu canlandırmalarıyla ziyaretçileri son derece eğlenceli bir tarih yolculuğuna çıkarıyor.





*Anibal Anıtı Çevre Düzenlemesi*

## Gebze'nin tarihi mirası

“Bir yol bulacağız ya da bir yol yapacağız” sözüyle bizlere ışık tutan ve tarihin askeri dehalarından biri sayılan Kartacalı Anibal'in anıt mezarı çevresindeki 1 dönümlük alan düzenip yeşillendirilerek ziyarete açıldı.



## Ayinesi iştir kişinin...



**MESELA  
ADALET KÖPRÜSÜ**



**MESELA  
BARBAROS HAYRETTİN  
PAŞA PARKI**



**MESELA  
ESKİHİSAR TÜNEL GEÇİŞİ**



**MESELA  
DENİZ ULAŞIMI**





## Ayinesi iştir kişinin...



**MESELA  
BAŞISKELE SAHİL PARKI**



**MESELA  
SEKA TÜNEL GEÇİŞİ**



**MESELA  
DÜZENLİ DEPOLAMA**



**MESELA  
KÜLTÜR MERKEZLERİ**



## Ayinesi iştir kişinin...



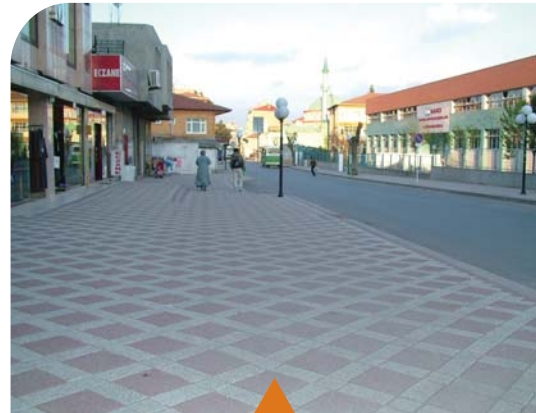
**MESELA  
BÜYÜKŞEHİR HİZMET BİNASI**



**MESELA  
KENTSEL DÖNÜŞÜM**



**MESELA  
MEVLANA KÖPRÜLÜ KAVŞAĞI**



**MESELA  
DENİZCİLER CADDESİ**





## Ayinesi iştir kişinin...



**MESELA  
UMUTTEPE DUBLE YOLU**



**MESELA  
KÖRFEZ HAYAT YOLU**



**MESELA  
ARSLANBEY  
TAÇYAPRAK EVLERİ**



**MESELA  
KAVŞAK DÜZENLEMELERİ**



## Ayinesi iştir kişinin...



**MESELA  
AĞAÇLANDIRMA**



**MESELA  
DERİNCE TÜNEL GEÇİŞİ**



**MESELA  
TREKKING PARKURLARI**



**MESELA  
KANDIRA ve EREĞLİ'YE  
DOĞAL GAZ**





## Ayinesi iştir kişinin...



**MESELA  
YÜRÜYÜŞ YOLLARI**



**MESELA  
SEKAPARK**



**MESELA  
YENİ SU KAYNAKLARI**



**MESELA  
İÇME SUYU YATIRIMI**



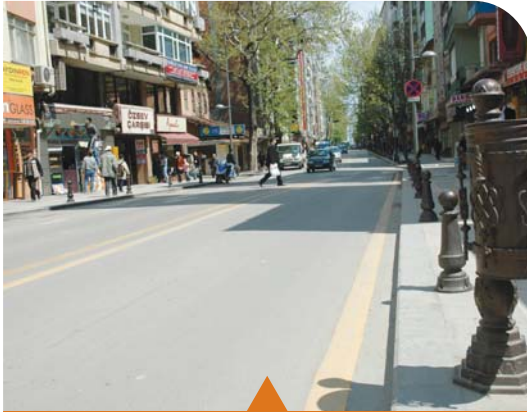
## Ayinesi iştir kişinin...



**MESELA  
ADNAN MENDERES  
(KANALBOYU) BULVARI**



**MESELA  
GAZANFER BİLGE BULVARI**



**MESELA  
İNÖNÜ CADDESİ**



**MESELA  
GÖLCÜK SANAT GALERİSİ**





## Ayinesi İştir Kişinin...



**MESELA  
YAYA ÜST GEÇİTLERİ**



**MESELA  
RAGIP DEMİRKOL BULVARI**



**MESELA  
TERMİNALLER**



**MESELA  
ŞEHİR İMAR PLANLARI**



## Ayinesi iştir kişinin...



**MESELA  
KIRAZLIYALI SAHİL PARKI**



**MESELA  
GEBZE TATLIKUYU KAVŞAĞI**



**MESELA  
ŞEHİT RAFET KARACAN  
BULVARI**



**MESELA  
DENİZ DENETİMİ**





## Ayinesi iştir kişinin...



**MESELA  
DOĞAL GAZ YATIRIMLARI**



**MESELA  
GEBZE EŞREF BİTLİS PARKI**



**MESELA  
DOĞU KIŞLA  
GENÇLİK PARKI**



**MESELA  
SEKA KÖPRÜLÜ KAVŞAĞI**



## Ayinesi iřtir kiřinin...



**MESELA  
KARTEPE**



**MESELA  
ESKİHİSAR KALESİ**



**MESELA  
OYUN GRUPLARI**



**MESELA  
DERİNCE RO-RO YOLU**





## Ayinesi İştir Kişinin...



**MESELA  
KÖYLERE HİZMET**



**MESELA  
TURAN GÜNEŞ CADDESİ**



**MESELA  
KARAMÜRSEL  
YELKEN İSKELESİ**



**MESELA  
DELİVELİ-AKÇAOVA YOLU**



## Bu şehirde hayat var!



**MESELA  
KÜLTÜR YAYINLARI**



**MESELA  
AMATÖR KULÜPLERE DESTEK**



**MESELA  
TİR TİYATROSU**



**MESELA  
SAHİL GÜVENLİK**





## Bu şehirde hayat var!



**MESELA  
KO-MEK**



**MESELA  
SEVGİDE BULUŞALIM**



**MESELA  
LALE FESTİVALİ**



**MESELA  
UÇURTMA ŞENLİĞİ**



## Bu şehirde hayat var!



**MESELA  
SEVGİ MAĞAZALARI**



**MESELA  
YAZ SPOR OKULLARI**



**MESELA  
KAĞITSPOR**



**MESELA  
EVDE BAKIM**

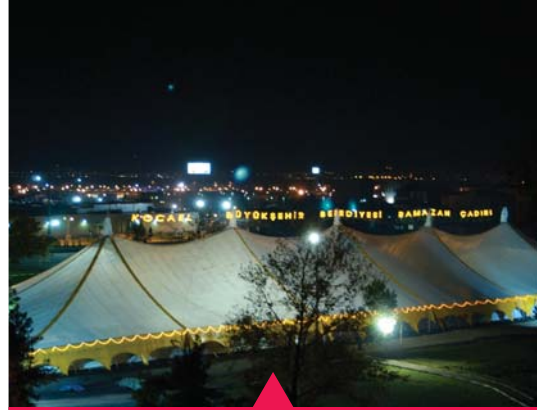




## Bu şehirde hayat var!



**MESELA  
ANNELERE SÜT**



**MESELA  
İFTAR ÇADIRI**



**MESELA  
EĞİTİME %100 DESTEK**



**MESELA  
RESTORASYONLAR**



*Hizmetlerimiz sürececek, şebrimiz yükselecek.  
Ve biz, Kocaeli için canla başla çalışmaya devam edeceğiz.*

**İbrahim KARAOSMANOĞLU**  
Kocaeli Büyükşehir Belediye Başkanı