



**111 AÇILIŞLA YOLA DEVAM**

**☪ KOCAELİ BÜYÜKŞEHİR BELEDİYESİ**



**Çalışınca oluyor.**



**Başbakanımızın  
Katılımıyla...**

**27 Ekim 2007 - 14:30**  
**Barbaros Hayrettin Paşa Parkı**  
**Kavaklı-Gölcük**



## İçindekiler

- 111/01 Gölcük Barbaros Hayrettin Paşa Parkı  
111/02 Arslanbey Taçyaprak Evleri  
111/03 Umuttepe Duple Yolu ve Köprülü Kavşakları  
111/04 SEKA Köprülü Kavşağı  
111/05 Mevlana Köprülü Kavşağı  
111/06 Bekirpaşa Mevlana Kültür Merkezi  
111/07 Gebze Yeni Bağdat Caddesi  
111/08 Bekirpaşa Bağdat Caddesi  
111/09 Çayırova Ragıp Demirkol Bulvarı  
111/10 Körfez D-100 Yan Yolu  
111/11 Derince Denizciler Caddesi  
111/12 Derince Ro Ro Yan Yolu  
111/13 Çayırova 4. Cadde Yapımı  
111/14 Alikahya Kadın Doğum Hastahanesi Yolu  
111/15 Körfez Ağadere Caddesi  
111/16 Şekerpınar Köprülü Kavşağı Çevre Düzenlemesi  
111/17 Gölcük-İhsaniye Köprülü Kavşağı Çevre Düzenlemesi  
111/18 Alikahya Solaklar Bıçkı Deresi Köprüsü  
111/19 Alikahya-Yahya Kaptan Akarca Köprüsü  
111/20 Gölcük Amiral Sağlam Caddesi  
111/21 İSU Yaya Üst Geçidi  
111/22 Kandıra-Umuttepe Köprülü Kavşağı Çevre Düzenlemesi  
111/23 Gebze Batı Köprülü Kavşağı Çevre Düzenlemesi  
111/24 Körfez Hamit Kaplan Caddesi  
111/25 İzmit'te Yenilenen Caddeler  
111/26 Gebze'de Yenilenen Caddeler  
111/27 Karamürsel'de Yenilenen Caddeler  
111/28 Derince'de Yenilenen Caddeler  
111/29 Körfez'de Yenilenen Caddeler



- 111/**30** Kandıra'da Yenilenen Caddeler  
111/**31** Gölcük'te Yenilenen Caddeler  
111/**32** Beldelerimizde Yenilenen Yollar  
111/**33** Köylerimizde Yenilenen Yollar  
111/**34** Köy İçi Yolları ve Meydan Düzenlemeleri  
111/**35** Köylerde Altyapı Çalışmaları  
111/**36** İlave Doğalgaz Yatırımı  
111/**37** Kartepe Doğalgaz Hattı  
111/**38** Orgeneral Memduh Tağmaç Kışlası  
111/**39** Karamürsel Dereköy Katı Atık Aktarma İstasyonu  
111/**40** Dilovası Düzenli Depolama Tesisi  
111/**41** Dilovası Sentetik Çim Sahası  
111/**42** Yarımca Sahil Parkları  
111/**43** Karşıyaka Köprülü Kavşağı Çevre Düzenlemesi  
111/**44** Gebze Eşref Bitlis Parkı  
111/**45** Ulaşlı Sahil Düzenlemesi ve Yürüyüş Yolu  
111/**46** Başiskele Sahil Yürüyüş Yolu  
111/**47** Köseköy Meşelik Parkı  
111/**48** Darıca Nene Hatun Parkı  
111/**49** Plaj Yolu Demokrasi Parkı  
111/**50** Köseköy Semt Parkı  
111/**51** SEKA Sapanca Kampı Piknik Alanı  
111/**52** Gölcük Rahvan At Yarışı Tesisleri  
111/**53** Bekirpaşa Yenişehir Parkı  
111/**54** Eşme Yürüyüş Yolu  
111/**55** Gölcük Şirinköy Seyir Tepesi  
111/**56** Körfez Atalar Parkı  
111/**57** İlave Kavşak Düzenlemeleri  
111/**58** Değirmendere Seyit Onbaşı Parkı  
111/**59** İlave Şehir Ağaçlandırması

- 111/60 Akarca Deresi Islahı
- 111/61 Çağdaş Kent İplik Deresi Islahı
- 111/62 Gebze İçmesuyu Şebeke Hattı
- 111/63 Gebze Aşıroğlu Deresi Islahı
- 111/64 Gebze Saz Deresi Islahı
- 111/65 Derince Çınarlı Deresi Islahı
- 111/66 Derince Kaşkal Deresi Islahı
- 111/67 Eskihisar Deresi Islahı
- 111/68 Gebze Çamaşır Deresi Islahı
- 111/69 Çayırova Deresi Islahı
- 111/70 Köseköy İplik Deresi Islahı
- 111/71 Saraybahçe Merkezağa ve Serdar Dereleri Islahı
- 111/72 Saraybahçe Kertiltekke Deresi Islahı
- 111/73 Saraybahçe Taşocağı Deresi Islahı
- 111/74 Gebze Bahar Deresi Islahı (2. Etap)
- 111/75 Darıca Piri Reis Deresi Islahı
- 111/76 Körfez Kocakışla Deresi Islahı
- 111/77 Derince Cımbız Deresi Islahı
- 111/78 Dilovası İçme Suyu ve Kanalizasyon Şebeke Hattı
- 111/79 Çayırova İçme Suyu ve Kanalizasyon Şebeke Hattı
- 111/80 Darıca Yağmur Suyu Kollektör Hattı
- 111/81 Sarımeşe İçme Suyu ve Kanalizasyon Şebeke Hattı
- 111/82 Arslanbey İçme Suyu Şebeke Hattı
- 111/83 Rahmiye İçme Suyu ve Kanalizasyon Şebeke Hattı
- 111/84 Kocaeli Üniversitesi Umuttepe Kampüsü İçme Suyu İsale Hattı
- 111/85 Saraybahçe Karabaş Mahallesi Yağmur Suyu Terfi Merkezi ve Hattı
- 111/86 Yahya Kaptan Yağmur Suyu Terfi Merkezi
- 111/87 Saraybahçe Sanayi Mahallesi Yağmur Suyu Terfi Merkezi
- 111/88 Kuruçeşme İçme Suyu Deposu ve Terfi Merkezi
- 111/89 Alikahya İçme Suyu Şebekesi

- 111/90 Acısu İçme Suyu ve Kanalizasyon Şebeke Hattı
- 111/91 Büyükderbent İçme Suyu Şebeke Hattı
- 111/92 Akmeşe İçme Suyu Deposu
- 111/93 Akçat İçme Suyu Deposu ve Hattı
- 111/94 Kullar Alt Yapı Çalışmaları
- 111/95 Suadiye İçme Suyu ve Yağmur Suyu Şebeke Hattı
- 111/96 Yuvacık İçme Suyu ve Kanalizasyon Şebeke Hattı
- 111/97 Maşukiye-Eşme İsale Hattı
- 111/98 Bahçecik-Karşiyaka-Yuvacık Bağlantı Yolu Alt Yapı Yatırımı
- 111/99 Körfez Yağmur Suyu Kolektör Hattı
- 111/100 Kirazlıyalı Yağmur Suyu Kolektör Hattı
- 111/101 Plajyolu Atıksu Pompa İstasyonu Rehabilitasyonu
- 111/102 Avluburun Terfi Sistemi
- 111/103 Çubuklubala Yeraltı Su Kaynağından 8 Köye Su Temini
- 111/104 Üçtepelere-Kulfallı-Arızlı Köyleri Alt Yapı Yatırımı
- 111/105 Çayırköy Kanalizasyon Şebeke Hattı
- 111/106 Kocaeli Merkez Köyleri Foseptik Yatırımı
- 111/107 Kandıra Köyleri Alt Yapı Yatırımı
- 111/108 Kandıra Kefken ve Kerpe İçme Suyu Depoları
- 111/109 Hatipler, Ali Hocalar, Tahtalı ve Kaşıkçı Köyleri İçme Suyu Yatırımı
- 111/110 Çamdibi, İrşadiye, Nimetiye Köyleri İçme Suyu Yatırımı
- 111/111 Servetiye Karşı Grubu İçme Suyu Yatırımı

Açılışını yaptığımız  
111 yatırımın  
toplam maliyeti:

**362** milyon  
**YTL**

**Çalışınca oluyor.**

Şükürler olsun, gayretlerimiz  
semerelelerini veriyor. Bu bir hizmet  
yarışıdır. Bu, hayallerimiz ile  
emeğimizin yarışdır. Bu, bir şehrin  
enerjisinin ortaya çıkması, dört bir yana  
yayılmasıdır.



Aziz hemşerim,

Kocaeli, dünyanın en güzel şehirlerinden biri. Bizler, bu güzelliği açığa çıkarmak, Kocaeli'mizin gerçek nitelikleriyle keşfedilmesini, anlaşılmasını, benimsenmesini sağlamak üzere çalışıyoruz.

Kentimiz için yüzlerce proje üretiyor, yüzlerce yatırım yapıyoruz.

Toplu konutlar, sahil düzenlemeleri, yollar, kültür merkezleri, parklar, spor tesisleri, dere ıslahları, köprülülük kavşaklar, sosyal tesisler, üstgeçitler, kollektör hatları, yürüyüş yolları; doğalgaz, su, kanalizasyon altyapıları... gibi alanlarda doludizgin bir faaliyet içindeyiz.

Şükürler olsun, gayretlerimiz semerelerini veriyor.

2006'nın 19 Kasım'ında **99** yatırımın hizmete sunulduğu bir Açılış Bayramı yapmıştık.

Şimdi de **111** yatırımımız, ikinci Açılış Bayramı'yla hizmete giriyor.

Gelişkin bir vizyonla, şehrimizin geleceğini uzman ekiplerimizle birlikte planlayarak, büyük yatırımlar ve toplu açılışlar yapıyoruz.

Bu bir hizmet yarışıdır. Bu, hayallerimiz ile emeğimizin yarışıdır. Bu, bir şehrin enerjisinin ortaya çıkması, dört bir yana yayılmasıdır.

Projelerimiz bitmedi. Daha ileri, daha yüksek bir hedefe doğru son hızla ilerliyoruz.

İnanıyoruz ki emek ile tecrübe, samimiyet ile fedakarlık, bilgi ile dürüstlük bir arada yürüdüğü zaman, semere de büyük olur.

Şehrimizin çehresi, **111** yeni yatırımla biraz daha değişiyor. Bu haklı gururu, umutla, sevinçle paylaşıyoruz.

**111** yatırım şehrimize, hepimize hayırlı olsun.

Sizleri içtenlikle selamlıyor, saygılar sunuyorum.

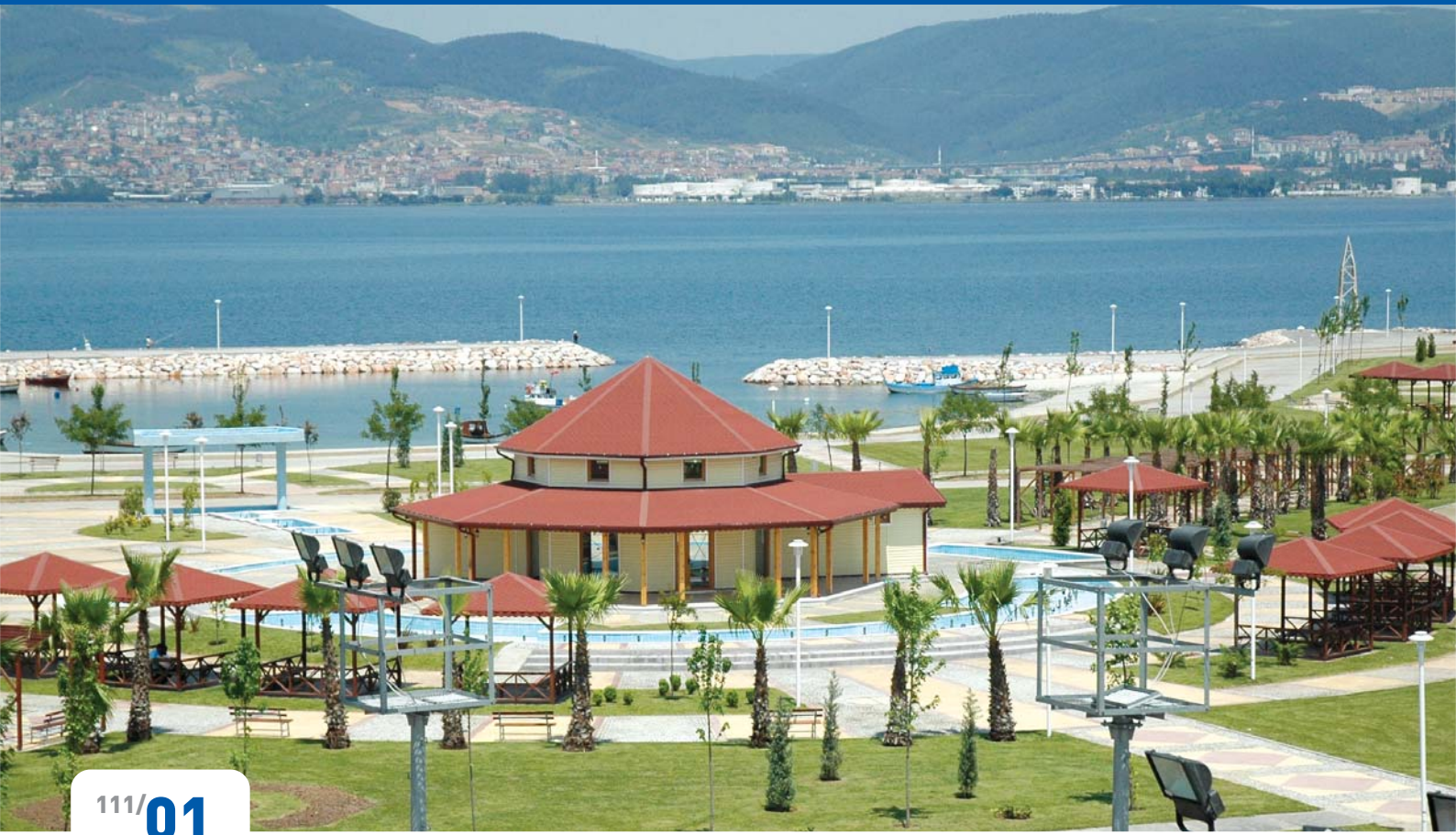
  
**İbrahim KARAOSMANOĞLU**  
Kocaeli Büyükşehir Belediye Başkanı

**Çalışınca oluyor.**









111/01

## Gölcük Barbaros Hayrettin Paşa Parkı

Gölcük Kavaklı sahilindeki Barbaros Hayrettin Paşa Parkı Projesi her yaşta vatandaşın stresten uzak bir ortamda sosyal ihtiyaçlarını giderebilmesi için hayata geçirildi. 81.000 m<sup>2</sup>'lik alan üzerinde; arkatlı yürüyüş yolları, amfi tiyatro, meydanlar, trafik eğitim pisti, otopark, kır kahvesi, kafeterya, 2 adet balık lokantası, pergolalar, 2 adet basketbol sahası, 2 adet futbol sahası, tenis ve kum voleybolu sahaları inşa edildi. Ayrıca süs havuzu, dalgakıran, dört adet çocuk oyun alanı, yürüyüş yolları, yeşil alan ve bitkilendirme çalışmaları yapıldı.

**Yatırım Bütçesi: 3.259.000 YTL**







111/02

## Arslanbey Taçyaprak Evleri (544 Konut)

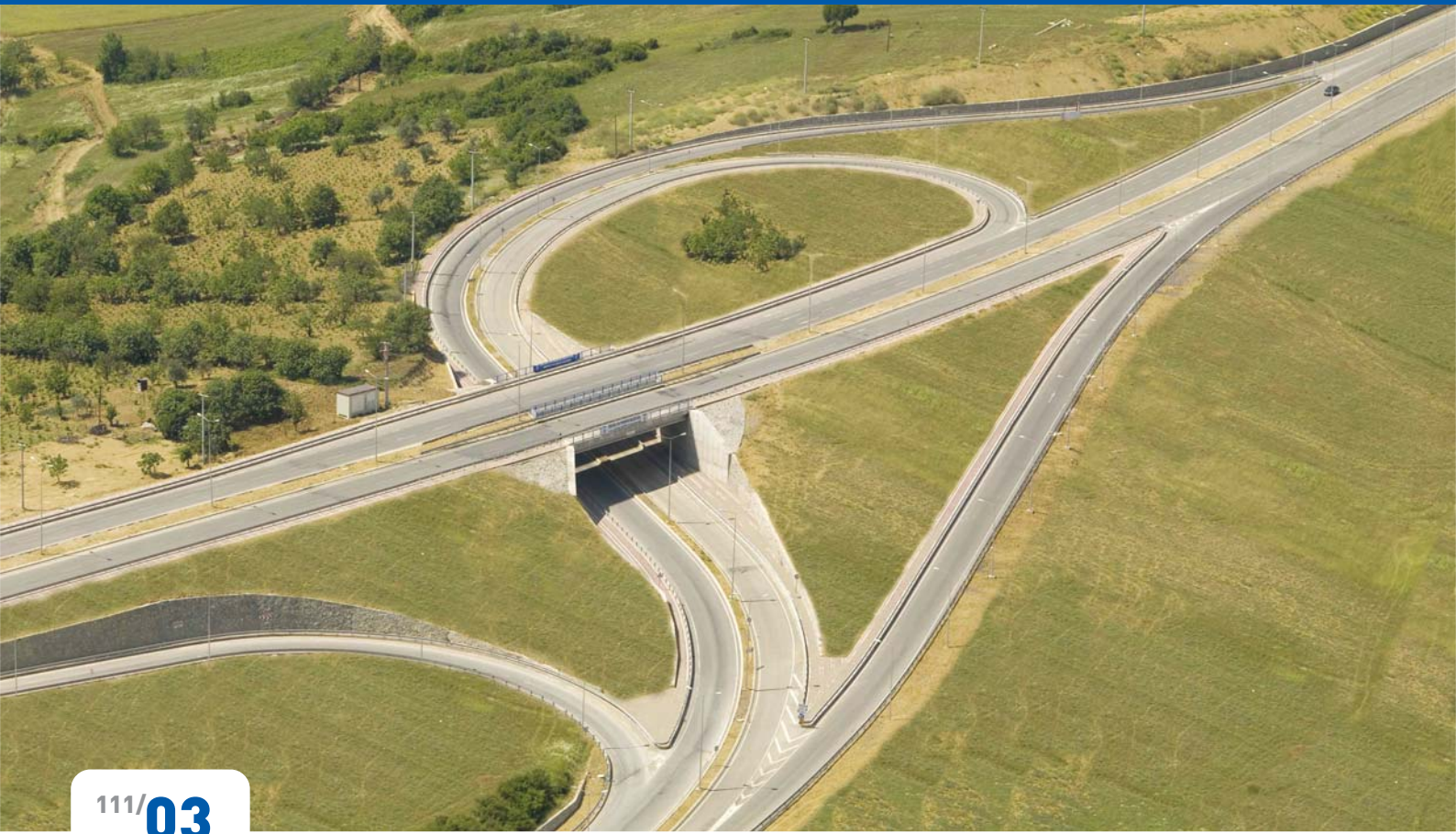
Kent Konut tarafından geliştirilen projeler Kocaeli'ndeki yapılaşmaya örnek teşkil ediyor. Arslanbey Taçyaprak Evleri Kent Konut'un ilk projelerinden biri. 544 dairelik projede 107 ve 89 m<sup>2</sup>'lik, hepsi kombili iki tip daire bulunuyor. 16 ayda tamamlanan konutlar anahtar teslimine hazır durumda.

Yatırım Bütçesi: 28.879.000 YTL









111/03

## Umuttepe Duble Yolu ve Köprülü Kavşakları

Üçtepeler Köyü'nden Kocaeli Üniversitesi Umuttepe Kampüsü'ne kadar uzanan 10 km'lik yol yenileniyor. 1. etap kapsamında 3800 m'lik 2x2 şeritli karayolu ile Gündoğdu Mahallesi'ni üniversite yoluna bağlayan 1432 m'lik 2x2 şeritli karayolu tamamlandı. Günde 40.000 kişiyi taşıyan yolun trafiği rahatlatıldı. Gündoğdu Mahallesi'ni ana artere bağlayan bir köprülÜ kavşak ve ana güzergâhtan üniversite yoluna ayrılan bir adet alt geçit inşa edildi. Hat üzerinde bulunan ve köylere hizmet eden Eşdüzey KöprülÜ Kavşak ile güzergâh üzerinde 5 hidrolik menfez yapıldı.

**Yatırım Bütçesi: 10.485.000 YTL**









111/04

## SEKA Köprülü Kavşağı

Kocaeli halkını deniz ile buluşturan dev projelerden biri olan SEKAPARK kapsamında Seka Köprülü Kavşağı inşa edildi. D-100 karayolunu, tren yolunu geçerek sahil yoluna bağlayan 425 m uzunluğunda, 11 m genişliğindeki köprü yaya ve araç geçişini sağlamak üzere yapılandırıldı. Köprü inşasının açıklıklarında toplam 90 adet öngermeli kiriş kullanıldı. 39 m derinliğinde 136 adet kazık üzerine 12 köprü ayağı inşa edilerek toplam 700 m yol yapıldı.

**Yatırım Bütçesi: 5.670.000 YTL**









111/05

## Mevlana Köprülü Kavşağı

D-100 karayolunu, tren yolu üzerinden sahil yoluna bağlayarak, yaya ve araç geçişini sağlamak üzere inşa edildi. Genişliği 11 m, uzunluğu ise 140 m'dir. Köprü için 102 adet 32 m derinliğinde kazık üzerine 7 adet köprü ayağı yapıldı. Yan yoldaki araçların D-100'e katılımını sağlamak amacıyla 35 m'lik tünel geçişi inşa edildi. Toplam 700 m yol yapıldı.  
**Yatırım Bütçesi: 5.110.000 YTL**



111/06

## Bekirpaşa Mevlana Kültür Merkezi

Önemli bir kültürel ihtiyacı gidermek ve çeşitli etkinliklere ev sahipliği yapmak için Bekirpaşa Mevlana Kültür Merkezi inşa edildi. Merkez, 1 adet 1000 m<sup>2</sup> çok amaçlı salon, 270 m<sup>2</sup> fuaye ve sergi holü, 1000 m<sup>2</sup> idari ve ticari ofisler, 2 adet 180 m<sup>2</sup> 'lik cep sineması, 2 adet 60 m<sup>2</sup>'lik eğitim salonu, 3 adet kadın eğitim merkezi, 2 adet çocuk eğitim merkezi ve 1 adet kütüphaneden oluşuyor. Toplam 380 araçlık 2 adet otopark ve bina dışında 1500 m<sup>2</sup>'lik tören alanına sahip olan Kültür Merkezi, 2045 m<sup>2</sup> açık alan, 2013 m<sup>2</sup> yeşil alan düzenlemesiyle hizmete sunuldu. **Yatırım Bütçesi: 4.471.000 YTL**





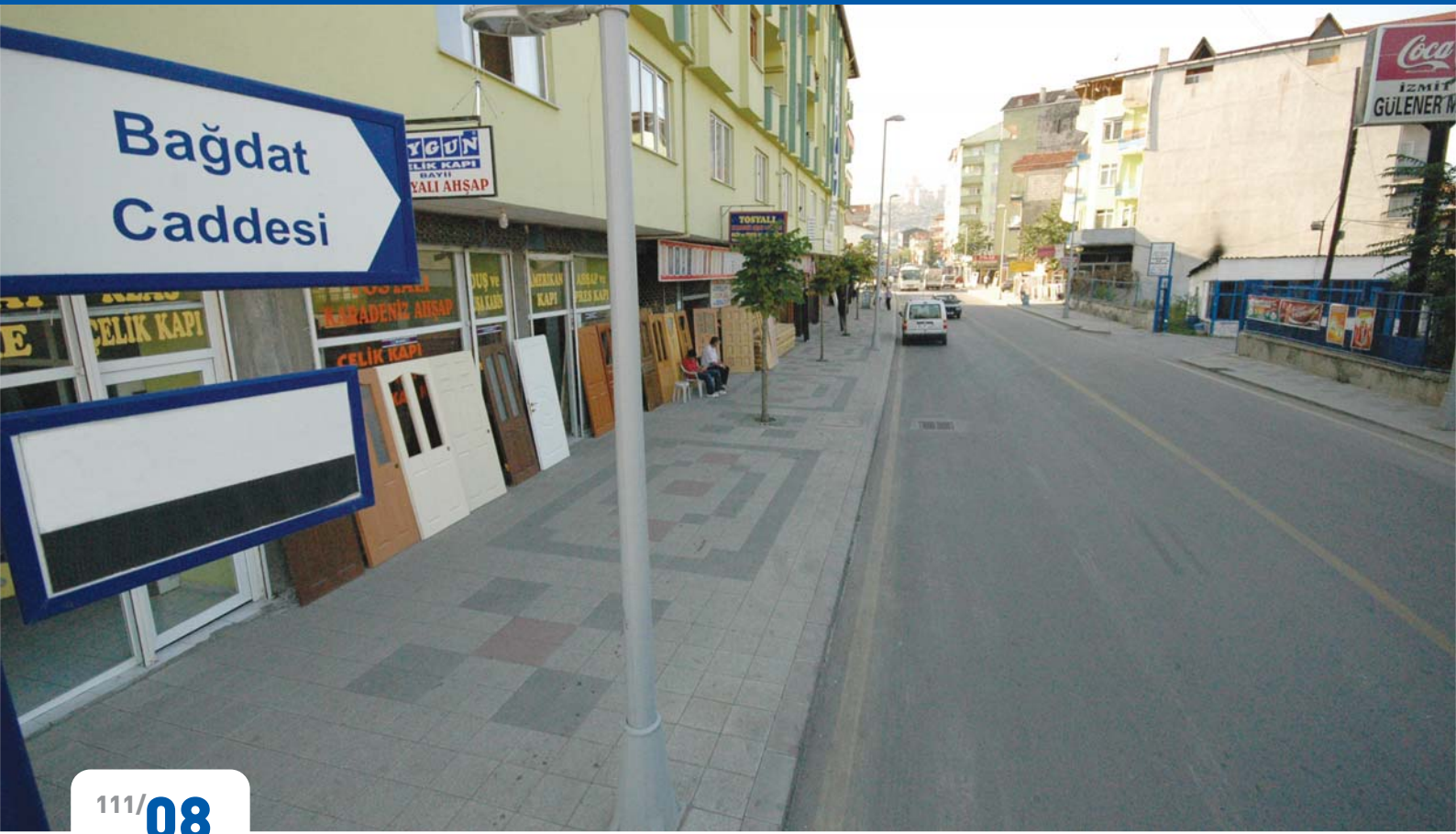
111/07

## Gebze Yeni Bağdat Caddesi

Gebze'nin en önemli ana arterlerinden olan Yeni Bağdat Caddesi'nde yapılan düzenleme ile 5500 m'lik caddenin bütün üstyapısı yenilendi. Gebze merkez ile çevre belde merkezleri arasındaki ulaşım önemli ölçüde rahatlatıldı, cadde yeni bir görünüme kavuştu.

**Yatırım Bütçesi: 6.500.000 YTL**

**Çalışınca oluyor.**



111/08

## Bekirpaşa Bağdat Caddesi

İzmit Merkez'in en önemli ulaşım hatlarından biri olan 1500 m uzunluğundaki Bağdat Caddesi boyunca 12.000 m<sup>2</sup> parke taşı, döşeme kaplaması ve 3500 m andezit bordür yapıldı. Cadde üzerine 62 adet ıhlamur ağacı dikildi. 230 adet yol bariyeri kullanılarak bank ve çeşmeler monte edildi.  
**Yatırım Bütçesi: 1.500.000 YTL**





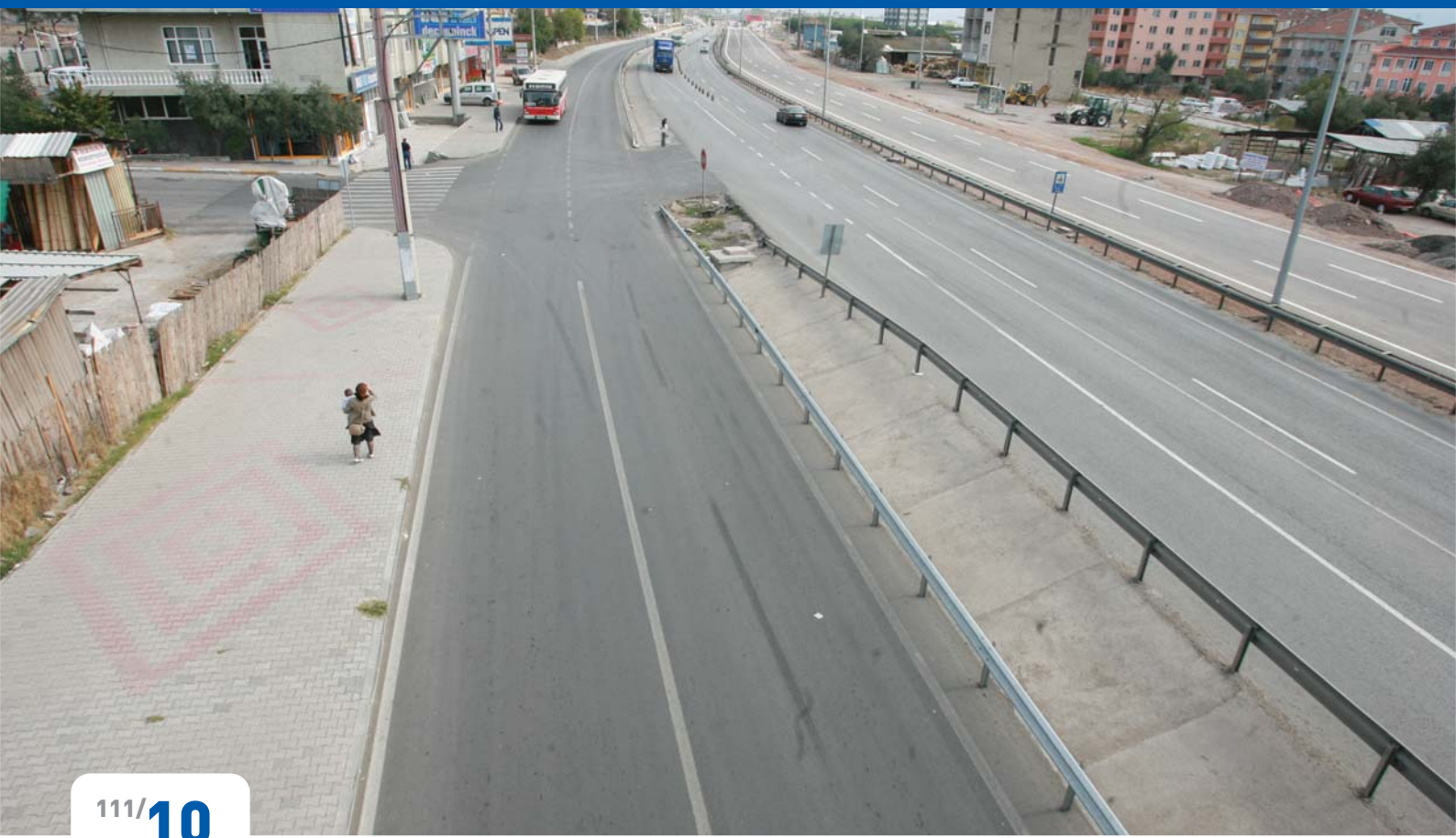
111/09

## Çayırova Ragıp Demirkol Bulvarı

2 km'lik Ragıp Demirkol Caddesi'nde elektrik, içme suyu, atık su, yağmur suyu, Telekom ve üstyapı imalatlarının yapılmasını kapsayan çalışmalar tamamlandı. Proje kapsamında 9000 m içme suyu, 4500 m yağmur suyu, 5000 m atık su ve 2500 m elektrik hattı döşendi. 60.000 m<sup>2</sup> dolgu ve hafriyat yapıldı.

**Yatırım Bütçesi: 3.871.000 YTL**

**Çalışınca oluyor.**



111/10

## Körfez D-100 Yan Yolu

2900 m yol yapımını kapsayan projede, 11.950 m<sup>3</sup>'lük alanda yarma ve sanat yapısı kazısı, 925 m<sup>2</sup> demirli ve demirsiz beton, 3100 m bordür, 7000 m<sup>2</sup> parke imal ve döşemesi, 2900 m beton ayırma ve taş döşemesi yapıldı. Toplama yollarla şehir içi trafiğinin D-100'e karışmadan yan yollarla devam etmesi sağlandı.

**Yatırım Bütçesi: 1.500.000 YTL**





111/11

## Derince Denizciler Caddesi

2119 m'lik caddede 4453 ton asfalt, 10.350 ton plent-miks uygulaması yapıldı. Yaya kaldırımları; 8300 m bordür ve 11900 m<sup>2</sup> baskı beton kullanılarak yenilendi. Genişletilen kaldırımlarla yayalara geçiş rahatlığı sağlandı.  
Yatırım Bütçesi: 1.448.000 YTL

**Çalışınca oluyor.**

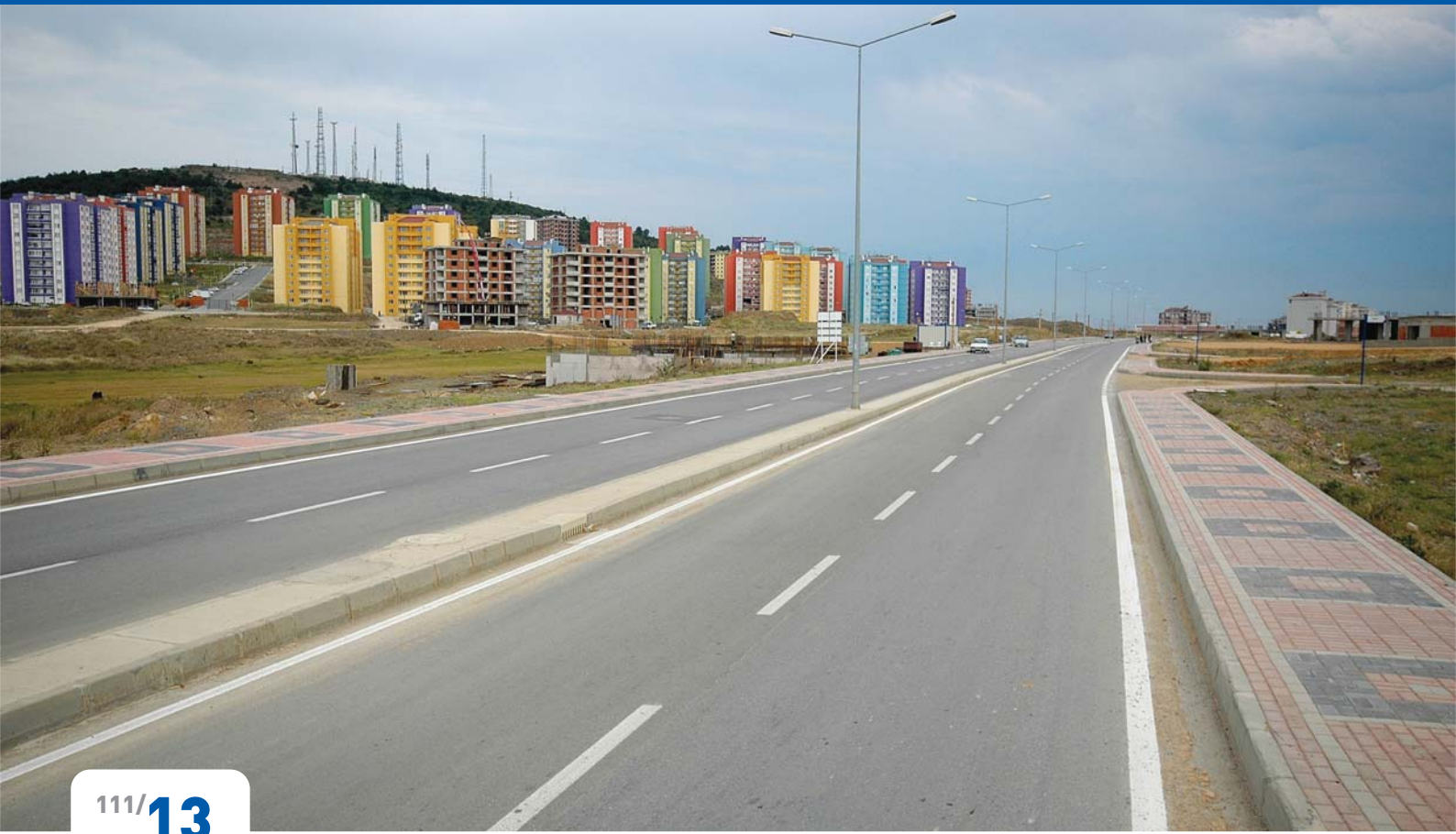


111/12

## Derince Ro Ro Yan Yolu

Kent içi taşıt trafiğinin ana arterden ayrılması ve D-100 Karayolu transit geçişinin kesintiye uğramaması amacıyla Buz Sporları Salonu Köprüsü ile Ro-Ro Köprüsü arasında yapıldı. Asfalt ve tretuvar çalışması tamamlandı. Güzergahtaki trafik ışıkları kaldırıldı. Toplam 6.630 m bordür ve 3.124 m<sup>2</sup> parke döşendi. Yola 4.218 ton asfalt döküldü. **Yatırım Bütçesi: 1.262.000 YTL**





111/13

## Çayırova 4. Cadde Yapımı

1700 m'lik ana caddenin altyapı ve üstyapısı yenilendi. İçme suyu, atık su, yağmur suyu alt yapıları tamamlandı. Yolun üst yapısı aydınlatma işleri dahil bitirildi.

**Yatırım Bütçesi: 1.989.000 YTL**

**Çalışınca oluyor.**



111/14

## Alikahya Kadın Doğum ve Hastane Yolu

Alikahya Beldesi Karadeniz Mahallesi ve Yuvam Akarca Konutları ile Çocuk Hastanesi arasındaki ulaşımın sağlanabilmesi için yapılan 1486 m uzunluktaki bağlantı yolu tamamlandı. 7 m genişliğinde çift şeritli asfalt yolun her iki yanına 1.5 m genişliğinde yürüyüş yolu yapıldı. Tretuvarlar için yaklaşık 3600 m<sup>2</sup> parke döşenen yolda 346 m'lik yağmur suyu tahliye hattı; kayma ve çökmenin engellenmesi amacıyla da 700 m'lik korkuluk inşa edildi.

**Yatırım Bütçesi: 977.510 YTL**





111/15

## Körfez Ağadere Caddesi

Yaklaşık 1 km uzunluğundaki caddede yaya kaldırımlarının genişlikleri iki kat artırıldı. Araçların yaya kaldırımlarına çıkmamaları için yol kenarlarına 600 adet pik dökümden bariyer dikildi. Ayrıca kaldırımlar üzerine oturma grupları, çöp kovaları kondu; kiraz ağaçları dikildi.  
**Yatırım Bütçesi: 968.000 YTL**

**Çalışınca oluyor.**



111/16

## Şekerpınar KöprülÜ Kavşağı

Toplam 80.000 m<sup>2</sup> alanda çevre düzenlemeleri yapıldı. Çimlendirme ile çeşitli türlerden top akasya, çınar, çınar yapraklı akçaağaç, manolya, lale, süs eriğı, ıhlamur sedir ve leylandi ağaçlarıyla şehrimize yakışır bir alan oluşturuldu. 3000 bitkinin su ihtiyacını gidermek için otomatik sulama sistemi kuruldu.

**Yatırım Bütçesi: 787.000 YTL**





111/17

## Gölcük-İhsaniye Köprülü Kavşağı

Proje kapsamında 36.000 m<sup>2</sup> rulo çim serildi; 1800 adet ağaç, 1600 adet bitki türü dikildi. Açılan sondaj kuyusundan elde edilen su, yeni yapılan otomatik sulama sistemine bağlandı. Aydınlatma sistemi kuruldu, yol kenarlarına bordür döşendi. Yatırım Bütçesi: 535.000 YTL

**Çalışınca oluyor.**





111/18

## Alikahya Solaklar Bıçkı Deresi Köprüsü

Kandıra yolu üzerinde yapılan köprü ile bölge trafiği önemli ölçüde rahatlatıldı. Bıçkı Deresi'nden geçiş kolaylaştırıldı. 20 m genişliğinde, 22 m uzunluğundaki köprü; 8 m genişliğinde 2 şeritli yola, 2 tretuvara ve 1 adet refüje sahip. Köprü yapımında 32 adet yerinde dökme betonarme kazık imal edildi.

Yatırım Bütçesi: 840.000 YTL



111/19

## Alikahya- Yahya Kaptan Akarca Köprüsü

Bekirpaşa Yahya Kaptan Mahallesi'nde bulunan Akarca Deresi üzerine 12 m genişliğinde, 25 m uzunluğunda inşa edilen köprü; 4 m genişliğinde birer şeritli yola, sağda ve solda 2 m genişliğinde iki tretuvara sahip. Köprü yapımında 16 adet yerinde dökme betonarme kazık yapıldı.  
**Yatırım Bütçesi: 518.000 YTL**

**Çalışınca oluyor.**





111/20

## Gölcük Amiral Sağlam Caddesi

Caddede yapılan yeniden düzenleme çalışmaları kapsamında; 500 m granit bordür, 1500 m<sup>2</sup> granit kaplama, 600 ton asfalt kullanıldı. Yol aydınlatması tamamen yenilendi. Amiral Sağlam Caddesi yepyeni bir görüme kavuştu.  
**Yatırım Bütçesi: 310.000 YTL**



111/21

## İSU Yaya Üst Geçidi

Elginkan Vakfı Okulu, Muammer Dereli Okulu ve İSU Genel Müdürlüğü ile D-100'ün karşı tarafında bulunan Serdar Mahallesi'ni birbirine bağlamak amacıyla 42 m uzunluğunda, 3 m genişliğinde ve 6 m yüksekliğinde bir üst geçit inşa edildi. Günde ortalama 3000 kişinin kullandığı geçidin dış cephesi alüminyum ile kaplandı ve bir özürlü asansörü yapıldı.  
**Yatırım Bütçesi: 634.000 YTL**

**Çalışınca oluyor.**



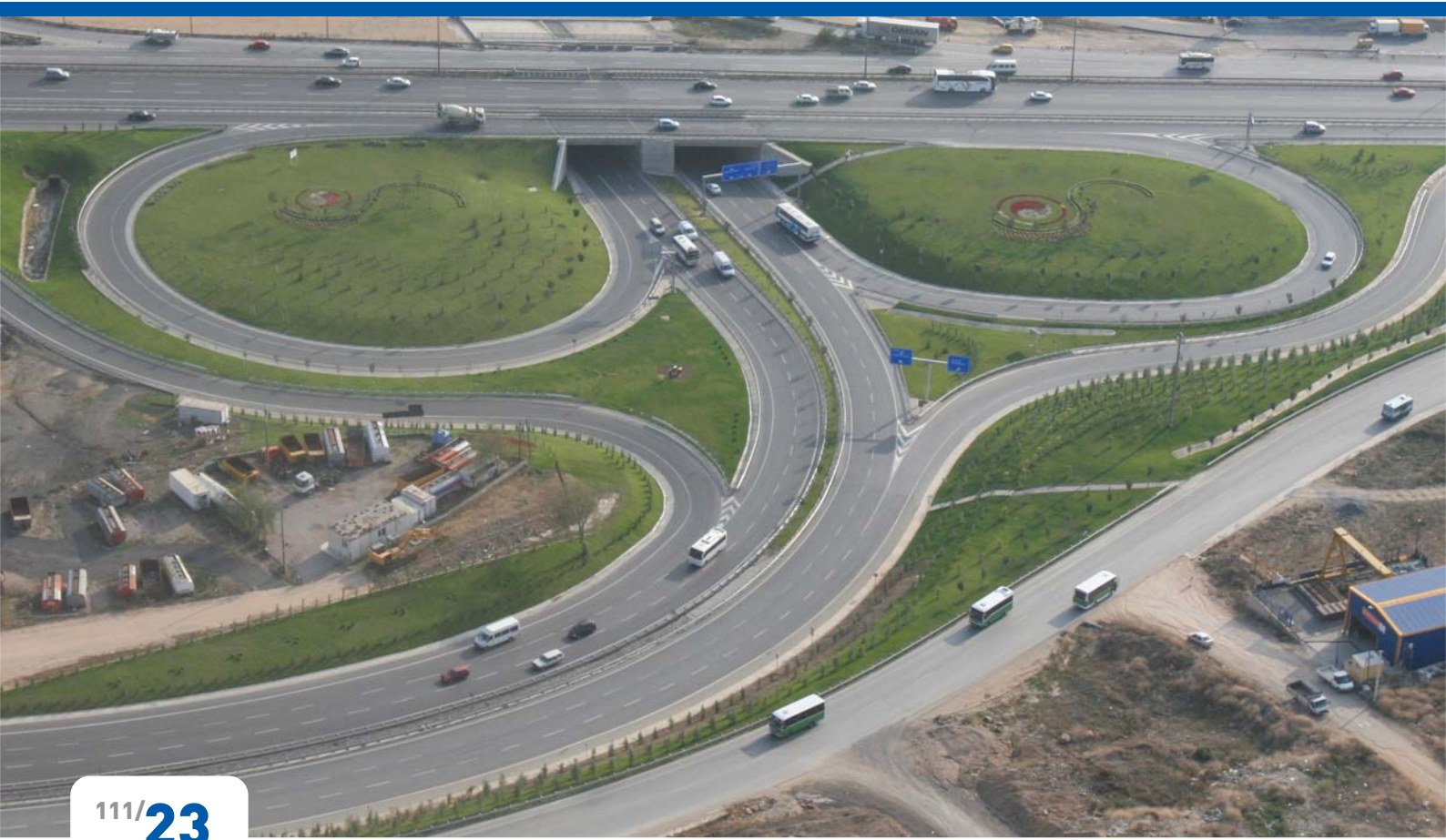


111/22

## Kandıra- Umuttepe KöprülÜ Kavşakđı

Kavşakta çim ve çeşitli ağaç türleriyle çevre düzenlemesi yapıldı. Alanın su ihtiyacını karşılamak için su kuyusu açıldı. Otomatik sulama sistemi inşa edildi. Çalışmalar sonunda alan son derece güzel ve düzenli bir görünüm kazandı.  
**Yatırım Bütçesi: 659.000 YTL**





111/23

## Gebze Batı Köprülü Kavşağı

Gebze'nin en önemli bağlantı noktalarından olan kavşakta; çimlendirme, ağaç ve bitki dikimi yapıldı. Sulama sistemi kuruldu. Çevre düzenlemesi kapsamında 30.000 m<sup>2</sup> çim, 4500 adet ağaç ve çalı kullanıldı.

**Yatırım Bütçesi: 650.000 YTL**

**Çalışınca oluyor.**



111/24

## Körfez Hamit Kaplan Caddesi

3250 m uzunluğundaki caddede 4540 m<sup>3</sup> alan yenilendi. 2000 m<sup>2</sup> baskı betonu, 750 m<sup>2</sup> kırmızı granit plak döşemesi, 27.870 m<sup>2</sup> kilitli parke döşemesi yapıldı. 8750 m renkli bordür kullanılarak cadde güzel bir görünüme kavuşturuldu.  
**Yatırım Bütçesi: 2.520.000 YTL**





111/25

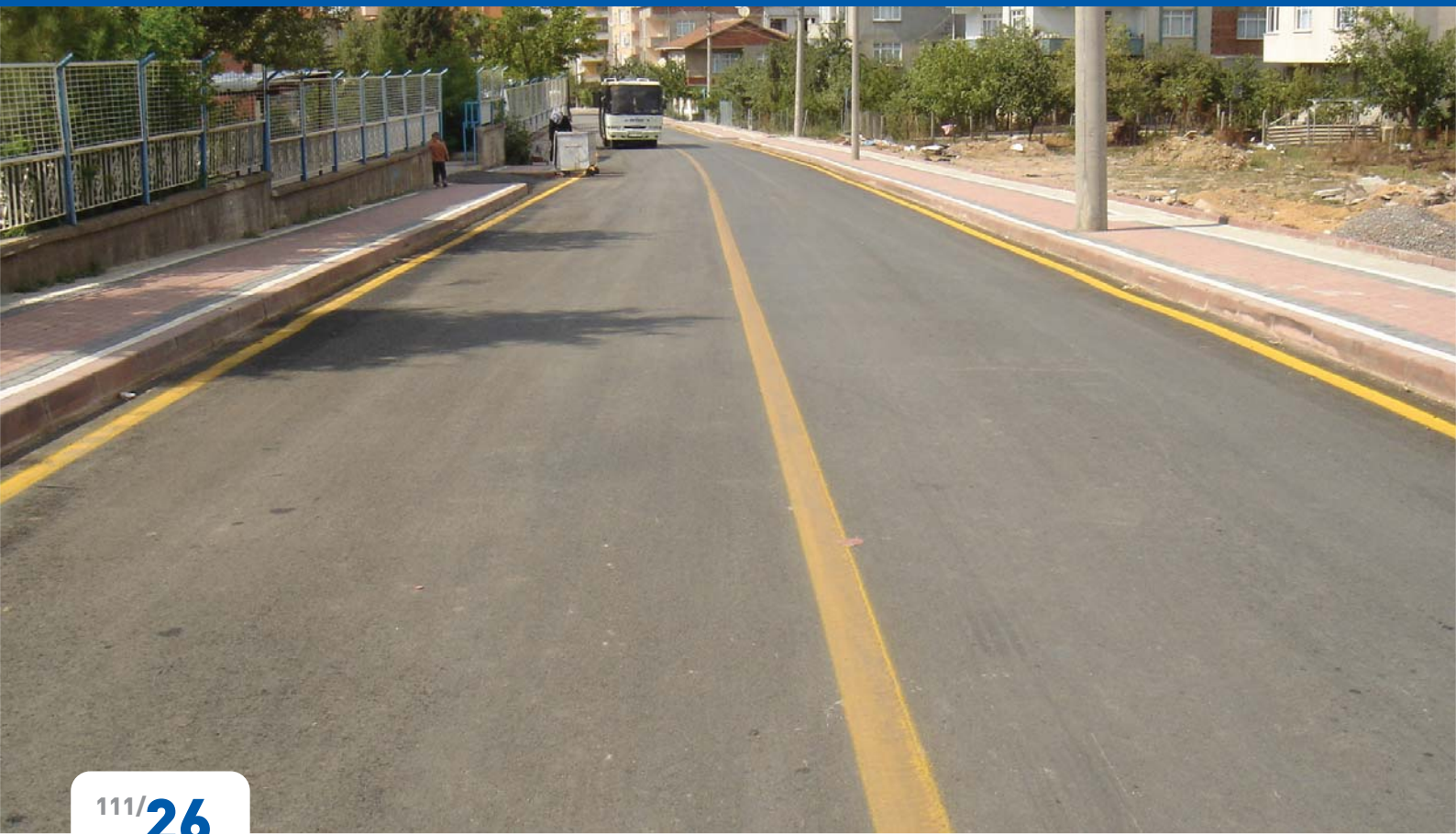
## İzmit'te Yenilenen Caddeler

İzmit'te toplam 39 km cadde yenilendi.

Çalışma yapılan cadde ve sokaklar: Hafız Binbaşı, Hafız Selim, Leyla Atakan, Salim Dervişoğlu, Şahabettin Bilgisu, Ankara, İnönü, Sadettin Yalım, Abidin Aral, İsmail Kolaylı, Derince, İstiklal, Mürsel Paşa, Alemdar, Zincirlikuyu, G. Erdoğan Gürkan, Tavşantepe, Kavaklar, Turan Güneş, Gündoğdu, Tepeköy, 28 Haziran, Şehit Kazım caddeleri ve Tavşantepe Yolu.

**Yatırım Bütçesi: 18.700.000 YTL**

**Çalışınca oluyor.**



111/26

## Gebze'de Yenilenen Caddeler

Gebze'de toplam 34 km cadde yenilendi.  
Çalışma yapılan cadde ve sokaklar: Bülbül, İstasyon, İbrahimağa, Numandede, Yıldız, Kızılay, Fevzi Çakmak, Kadioğlu, Millet, Menzilhane, İstanbul, Körfez, Çağdaşkent, Yılmaz Argon, Kavak, Dr. İlhami Karagöz, İlyasbey, Bahar, Doğan, Eski Bağdat, Kışla, Atatürk, İlyas Uzuner, Hasan Tahsin, Mehmet Akif Ersoy, Gençlik, 4.Cadde, Yaşar Doğu.  
**Yatırım Bütçesi: 24.000.000 YTL**





111/27

## Karamürsel'de Yenilenen Caddeler

Karamürsel'de toplam 7 km cadde yenilendi.  
Çalışma yapılan cadde ve sokaklar: Samanyolu, Piri Reis,  
208., 209., 221., 202., Çiftlik, Hafız İsmail, Dr. Hayri Savdert,  
Park, Çınar, Atatürk, İnönü Caddeleri ve Sahil İznik Yolu.  
**Yatırım Bütçesi: 3.200.000 YTL**

**Çalışınca oluyor.**



111/28

## Derince'de Yenilenen Caddeler

Derince'de toplam 33 km cadde yenilendi. Derince ilçesinde muhtelif caddeler yenilendi, Derince kuzey ve güney toplama yolları yapımı tamamlandı.  
**Yatırım Bütçesi: 7.500.000 YTL**





111/29

## Körfez'de Yenilenen Caddeler

Körfez'de toplam 7 km cadde yenilendi.  
Çalışma yapılan cadde ve yollar: Atatürk, Mevlana, Orhan  
Karabulut ve M. Akif Ersoy Caddesi.  
**Yatırım Bütçesi: 4.400.000 YTL**

**Çalışınca oluyor.**



111/30

## Kandıra'da Yenilenen Caddeler

Kandıra'da toplam 7 km cadde ve yol yenilendi.  
Çalışma yapılan cadde ve yollar: Kandıra Küçük Sanayi Sitesi Yolları, Kandıra Ahmatlı Yolu, Kandıra Çarşı Mahallesi park alanı ve civar yolları, Kandıra Akçaova Yolu.  
**Yatırım Bütçesi: 4.000.000 YTL**





111/31

## Gölçük'te Yenilenen Caddeler

Gölçük'te toplam 15 km cadde ve yol yenilendi.  
Çalışma yapılan cadde ve yollar: Genç Osman, Piyale Paşa,  
Fikri Özbay, Halide Edip, Malazgirt, Kocatepe, Şehitler,  
Anafartalar, Cumhuriyet, Yıldırım Beyazıt, 19 Mayıs, Fatih,  
1 Mart, Adnan Menderes, Donanma, Sahil, M. Fevzi Çakmak,  
İnönü, Yavuz Caddeleri.

**Yatırım Bütçesi: 3.500.000 YTL**

**Çalışınca oluyor.**



111/32

## Beldelerimizde Yenilenen Yollar

Beldelerimize toplam 120 km sıcak ve 37 km soğuk asfalt uygulaması yapıldı.

Çalışma yapılan beldeler: Acısu, Akmeşe, Alikâhya, Arslanbey, Bahçecik, Hikmetiye, Eşme, Karşıyaka, Köseköy, Kullar, Kuruçeşme, Maşukiye, Sarımeşe, Suadiye, Uzunçiftlik, Uzuntarla, Yeniköy, Yuvacık, Darıca, Çayırova, Dilovası, Şekerpınar, Tavşancıl, Değirmendere, Halidere, Hisareyn, Yazlık, İhsaniye, Ulaşlı, Akçat, Yalakdere, Kızderbent, Dereköy, Ereğli, Hereke ve Kirazlıyalı.

**Yatırım Bütçesi: 76.600.000 YTL**





111/33

## Köylerimizde Yenilenen Yollar

Kocaeli'nin 177 köyünde 455 km stabilize yol, 68 köyde 250 km soğuk asfalt, 240 köyün tarım arazilerinde 2095 km yol açma ve reglaj çalışması yapıldı. Çalışmalar sonunda köylerimizin ulaşım problemleri önemli ölçüde giderildi.  
**Yatırım Bütçesi: 5.402.000 YTL**

**Çalışınca oluyor.**



111/34

## Köy İçi Yolları ve Meydan Düzenlemeleri

87 köyde örnek köy çalışması yapıldı. Toplam 123.000 m<sup>2</sup> bordür döşenerek köy meydanlarına estetik bir görünüm kazandırıldı.

**Yatırım Bütçesi: 125.000 YTL**





111/35

## Köylerde Altyapı Çalışmaları

79 köy yolunda 215 noktada 2250 adet büz ve sanat yapısı inşa edildi.

Yatırım Bütçesi: 125.000 YTL

**Çalışınca oluyor.**



111/36

## İlave Doğalgaz Yatırımı

Avrupa Gaz Birliği'nin Türkiye'deki ilk üyesi olan İZGAZ tarafından 2007 yılı içerisinde, 10 km çelik hat, 100 km polietilen hat, 40 km servis hattı döşendi. 2007 yılının ilk 8 ayı içerisinde 3000 servis kutusu takıldı.

**Yatırım Bütçesi: 9.000.000 YTL**





111/37

## Kartepe Doğalgaz Hattı

Marmara Bölgesi'nin en önemli kış turizm merkezlerinden olan 1700 m yükseklikteki Kartepe'ye doğalgaz ulaştırıldı. Bir dağın zirvesindeki kayak tesisine doğalgaz götürülerek dünyada bir ilke imza atıldı. Yatırım maliyeti işletmeci tarafından karşılandı.

**Yatırım Bütçesi: 1.200.000 YTL**

**Çalışınca oluyor.**



111/38

## Orgeneral Memduh Tağmaç Kışlası

Doğu Kışla Protokolü kapsamında 15. Kolordu Komutanlığı'nın hizmetine sunulmak üzere inşa edilen General Memduh Tağmaç Kışlası Er Gazinosu tamamlandı. Zemin, 1. ve 2. kattan oluşan binanın yanı sıra; 2 bloklu er gazinosu, içtima alanı ve sentetik çim saha yapıldı.

**Yatırım Bütçesi: 2.000.000 YTL**





111/39

## Karamürsel Dereköy Katı Atık Aktarma İstasyonu

Karamürsel İlçesi, Dereköy Beldesi, İnebeyli Köyü, Valide Köprü Mevkii'ndeki araziye; Dereköy, Yalakdere, Kızderbent ve Akçat Belediyeleri tarafından toplanan evsel nitelikli katı atıkların taşınması amacıyla; Katı Atık Aktarma İstasyonu kuruldu. Proje kapsamında; 32 m'lik istinat duvarı, idari bina, foseptik çukuru, saha düzenleme çalışmaları ve bunker yapımı tamamlandı.

**Yatırım Bütçesi: 196.000 YTL**

**Çalışınca oluyor.**



111/40

## Dilovası Düzenli Depolama Tesisi

Tesis; Gebze, Dilovası, Hereke, Körfez, Tavşancıl, Çayırova, Şekerpınar, Darıca Belediyeleri ile 12 adet Organize Sanayi Bölgesi'nde oluşan evsel nitelikli endüstriyel katı atıkların bertarafını sağlamak amacıyla kuruldu. Tesis için Dilovası sınırlarında, orman içinde, yaklaşık 50 hektar alan yapılandırıldı.

**Yatırım Bütçesi: 1.896.000 YTL**





111/**41**

## Dilovası Sentetik Çim Sahası

Dilovası beldesinde yaklaşık 9 dönüm arazi üzerine inşa edildi. Sentetik çim saha UEFA standartlarına uygun olarak tasarlandı. 68x120 m ölçülerindeki saha için 2 adet 720 kişilik ve 1 adet 50 kişilik olmak üzere 3 adet çelik yapı kapalı tribün kuruldu.

**Yatırım Bütçesi: 621.000 YTL**

**Çalışınca oluyor.**



111/42

## Yarımca Sahil Parkları

110.000 m<sup>2</sup>'lik alan içersinde; taraklı mozaik, granit küp taş ve ahşap yürüme yolları, balık tutma merdivenleri, 2 adet kafeterya, çocuk oyun alanları, piknik alanları ile fitness alanı inşa edildi. 1500 bitki ile yeşillendirilen park, her yaşta vatandaşın stresten uzak saatler geçirebilmesi için hizmete sunuldu.

**Yatırım Bütçesi: 3.032.000 YTL**





111/43

## Karşıyaka Köprülü Kavşağı

Toplam 29.125 m<sup>2</sup> alana sahip olan kavşağın çevre düzenlemesi yapıldı. Peyzaj çalışmaları kapsamında 2200 adet ağaç ve bitki kullanıldı. Alanın su ihtiyacını karşılamak için otomatik sulama sistemi kuruldu.  
**Yatırım Bütçesi: 250.000 YTL**

**Çalışınca oluyor.**





111/44

## Gebze Eşref Bitlis Parkı

Eşref Bitlis Parkı yeniden düzenlendi. Muhtarlık binası, kafeterya, yürüyüş yolu, oturma ve çocuk oyun gruplarının yanı sıra, kültürel aktivitelerin gerçekleştirileceği bir amfi tiyatro inşa edildi. 10.000 m<sup>2</sup>'lik alana yayılan park, yeni görünümü ile Gebze'ye yakışır bir yaşam alanı oldu.  
**Yatırım Bütçesi: 1.619.000 YTL**





111/45

## Ulaşlı Sahil Düzenlemesi ve Yürüyüş Yolu

Ulaşlı sahili yeniden düzenlendi. Toplam 17.000 m<sup>2</sup>'lik alanda 7800 m<sup>2</sup> çim alan, 5800 m<sup>2</sup> sert zemin, spor merkezi, kafeterya, 900 m sahil yürüyüş yolu, dalgakıran ve iskele yapıldı. Çevre düzenlemesi kapsamında 1800 adet bitki dikildi.  
**Yatırım Bütçesi: 1.382.000 YTL**

**Çalışınca oluyor.**



111/46

## Başiskele Sahil Yürüyüş Yolu

Başiskele mevkiinde 2185 m boyunca sahil yürüyüş yolu yapıldı. Alana 150 adet palmiye dikildi ve 19.665 m<sup>2</sup> yeşil alan çimlendirildi. Yürüyüş ve koşu yolunda; 13.110 m<sup>2</sup> renkli baskı asfaltı kullanıldı. 98 adet aydınlatma direği, 65 adet oturma birimi, 12 adet pergola kuruldu.  
**Yatırım Bütçesi: 1.321.000 YTL**





111/47

## Köseköy Meşelik Parkı

30.000 m<sup>2</sup>'lik alana 1 adet kreş, 1 adet tuvalet binası, 250 m<sup>2</sup> çocuk oyun alanı, 80 m<sup>2</sup> fitness alanı inşa edildi. 20.000 m<sup>2</sup> alan yeşillendirildi. Otomatik sulama ve aydınlatma sistemi kuruldu.

**Yatırım Bütçesi: 1.080.000 YTL**

**Çalışınca oluyor.**



111/48

## Darıca Nene Hatun Parkı

6000 m<sup>2</sup> alanda; muhtarlık binası, kafeterya, çocuk oyun alanı, tuvalet, çevre duvarı, süs havuzu, yürüyüş yolları inşa edildi. Kamelyalar, pergolalar, banklar, aydınlatma ve sulama sistemi kuruldu. Peyzaj çalışmaları kapsamında 1200 bitki kullanıldı.

**Yatırım Bütçesi: 350.000 YTL**





111/49

## Plaj Yolu Demokrasi Parkı

18.000 m<sup>2</sup> alanda; 1764 m<sup>2</sup> kordon boyu asfalt, 1 adet fitness alanı, 1 adet çocuk oyun alanı, otopark, 950 m<sup>2</sup>'lik parke yürüyüş yolu, piknik alanları, rulo çim dikimi ve ağaçlandırma yapıldı.

**Yatırım Bütçesi: 328.000 YTL**

**Çalışınca oluyor.**



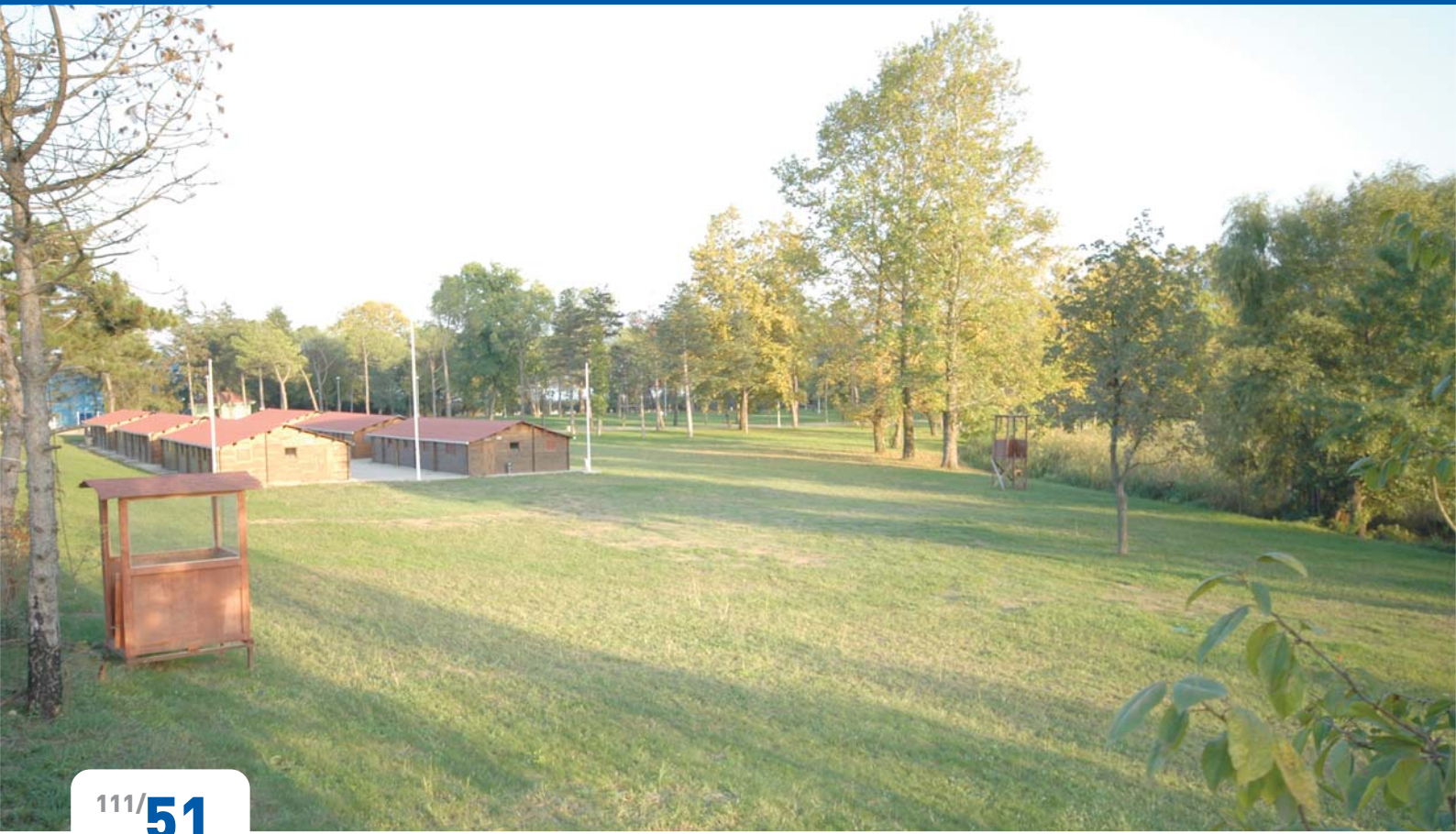
111/50

## Köseköy Semt Parkı

4000 m<sup>2</sup> alanda; Belediye danışma binası, şadırvan, büfe, kafeterya, pergolalar, yeşil alan düzenlemesi ve çocuk oyun alanı inşa edildi.

**Yatırım Bütçesi: 545.000 YTL**





111/51

## SEKA Sapanca Kampı Piknik Alanı

Proje kapsamında 665 ton asfalt yol ve 170 m beton duvar inşası gerçekleştirildi. 200 adet ağaç ile yeşil alan oluşturuldu. Ayrıca, havuz çevresi kalebodurla döşendi, aydınlatma sistemi ve giriş kapısına taş desenli sıva kaplaması yapıldı.  
**Yatırım Bütçesi: 150.000 YTL**

**Çalışınca oluyor.**



111/52

## Gölcük Rahvan At Yarışı Tesisleri

Alana; 850x2 m ölçülerinde beton parke yaya yürüyüş yolu ve 850x14 m ölçülerinde drenajlı milli kumdan pist yapıldı. PVC koltuklardan oluşan 700 kişilik kapalı tribün inşa edildi.  
**Yatırım Bütçesi: 537.000 YTL**





111/53

## Bekirpaşa Yenişehir Parkı

Alana; sert zemin uygulaması olarak baskı beton ve karo döşemesi uygulandı. Çocuk parkının etrafına perde duvar inşa edildi. Basketbol sahası, süs havuzu ve amfi tiyatro inşa edildi. Peyzaj çalışması kapsamında 350 ağaç dikimi yapıldı.  
**Yatırım Bütçesi: 90.467 YTL**

**Çalışınca oluyor.**



111/54

## Eşme Yürüyüş Yolu

Eşme beldesi Sapanca Gölü kıyısında bölge halkının istifadesine sunulmak üzere; 500 m yürüyüş yolu, 3000 m<sup>2</sup> çim alan oluşturuldu. Sulama ve aydınlatma sistemi kuruldu.  
**Yatırım Bütçesi: 69.000 YTL**





111/55

## Gölcük Şirinköy Seyir Tepesi

20.000 m<sup>2</sup> alanda; 1500 m<sup>2</sup> sert zemin uygulaması yapıldı, yürüyüş yolları oluşturuldu. 2 adet pergola ve piknik masaları kuruldu. 1 adet tuvalet binası inşa edildi.

**Yatırım Bütçesi: 146.000 YTL**

**Çalışınca oluyor.**



111/56

## Körfez Atalar Parkı

Çevre sakinleri ve çocuklar için önemli bir yaşam alanı olan parkta; beton parke, beton bordür ve çeşitli demir işleri yapıldı.

**Yatırım Bütçesi: 100.000 YTL**





111/57

## İlave Kavşak Düzenlemeleri

Kent trafiğini rahatlatmak için Kocaeli'nin muhtelif yerlerinde 15 kavşak düzenlendi. Çalışma yapılan alanlar: Alikahya Belediye önü, TEM Otoyol Altı, Alikahya Yeni Akarca, Alikahya Jandarma önü, Köseköy Fatih Mahallesi, Köseköy Kazım Karabekir Caddesi, Köseköy Bağdat Caddesi, Nazım Demirci Caddesi, Köseköy Türk-İş Caddesi, Yeşilova Turan Güneş Caddesi, Gündoğdu İnönü Caddesi, Umuttepe Vatan Caddesi, Yenikent, Körfez İlimtepe, Derbent Jandarma önü.

**Yatırım Bütçesi: 178.000 YTL**

**Çalışınca oluyor.**



111/58

## Değirmendere Seyitönbaşı Parkı

Değirmendere yeşil bir yaşam alanına daha kavuşturuldu. Parka; basketbol sahası, kamelya, çocuk oyun grubu kuruldu. Sert zeminler yapıldı. Aydınlatma ve sulama sistemleri kuruldu. Peyzaj çalışması kapsamında; akasya, çınar, sedir, fıstık çamı, selvi, mavi selvi, leylandi, mazı ve alev türlerinde toplam 800 ağaç dikildi.

**Yatırım Bütçesi: 110.000 YTL**





111/59

## İlave Ağaçlandırma Çalışmaları

Kocaeli genelinde 60.000 adet yeni ağaç dikildi. Yeni ağaçların %98'i toprakla uyum sağlayarak büyümeye başladı. Ağaçlandırmada, bölgenin iklim ve toprak yapısına uygun türlerden; top akasya, çınar, çınar yapraklı akçaağaç, dişbudak, atkestanesi, ihlamur, defne, süs eriği, katalpa, lale, köknar, ladin, sedir, fıstık çamı, selvi, mavi selvi, leylandi, mazı, alev ağaç türleri tercih edildi.

**Yatırım Bütçesi: 4.200.000 YTL**

**Çalışınca oluyor.**



111/60

## Akarca Deresi Islahı

Akarca deresinde 1962 m ıslah yapıldı. Proje ile bölgede sel sularının vereceği hasarların önüne geçildi. Dereye akan atık sular kanalizasyon sistemine bağlanarak temiz, sağlıklı, yaşanabilir bir çevre oluşturuldu.

**Yatırım Bütçesi: 6.071.000 YTL**





111/61

## Gebze Çağdaşkent İplik Deresi

3x3 m betonarme kutu menfez inşasıyla, 1182 m dere ıslahı yapıldı. Proje ile bölgedeki kanalizasyon sisteminin dereye akışı önlendi ve insan sağlığı için oluşabilecek tehdidin önüne geçildi.

**Yatırım Bütçesi: 2.329.000 YTL**

**Çalışınca oluyor.**



111/62

## Gebze İçme Suyu Şebeke Hattı

110 mm ila 700 mm arasında değişen çaplarda 125 km polietilen ve font-duktil borularla şebeke ve iletim hattı yapıldı. Proje ile su kaybı ve kaçaklarının önüne geçilirken, susuz bölgelere su temin edildi.

**Yatırım Bütçesi: 5.655.000 YTL**





111/63

## Gebze Aşırođlu Deresi Islahı

3081 m dere ıslahı yapıldı. Bölgeden dereye akan atık sular kanalizasyon sistemine bağlanarak temiz ve sağlıklı bir çevre oluşturuldu. Ayrıca sel sularının verebileceđi hasarlar önlenerek dere çevresinin güvenliđi sağlandı.  
**Yatırım Bütçesi: 4.659.000 YTL**

**Çalışınca oluyor.**



111/64

## Gebze Saz Deresi Islahı

Proje kapsamında 1300 m dere ıslahı yapıldı. Sağlıklı yaşam koşulları ve temiz bir çevre için dereye akan atık sular kanalizasyon sitemine bağlandı. Sel sularının oluşturabileceği tehditlerin önüne geçildi.

**Yatırım Bütçesi: 3.562.000 YTL**





111/65

## Derince Çınarlı Deresi Islahı

2229 m dere ıslahı yapıldı. Çevreye ve insan sağlığına vereceği zararlardan ötürü; dereye akan atık sular, dere ıslah duvarının arkasına döşenen kollektör hatları ile kanalizasyon sistemine bağlandı. Sel sularından oluşabilecek taşkın gibi riskler ortadan kaldırıldı.

**Yatırım Bütçesi: 3.161.000 YTL**

**Çalışınca oluyor.**



111/66

## Derince Kaşkal Deresi Islahı

Proje kapsamında 3052 m dere ıslahı yapıldı. Muhtelif çaplarda 1291 m kanalizasyon borusu döşenerek bölgeden dereye akan atık sular kanalizasyon sistemine bağlandı. Çevre ve insan sağlığı için oluşabilecek tehditlerin önüne geçildi.  
**Yatırım Bütçesi: 2.601.000 YTL**





111/67

## Eskihisar Deresi Islahı

Yapılan 1710 m'lik dere ıslahında, 3356 m uzunluğunda ve 500 mm çapında boru döşenerek dereye akan atık sular kanalizasyon sistemine bağlandı. Daha temiz, sağlıklı ve yaşanabilir bir çevre için önemli bir adım atıldı.  
**Yatırım Bütçesi: 2.574.000 YTL**

**Çalışınca oluyor.**



111/68

## Gebze Çamaşır Deresi Islahı

Proje kapsamında 2513 m dere ıslahı yapıldı. Çalışmalar sırasında 600 m boru döşenerek dereye akan atık sular kanalizasyon sistemine bağlandı. Temiz ve sağlıklı bir çevre oluşturulmasının yanında taşkınların önüne geçildi.  
**Yatırım Bütçesi: 2.145.000 YTL**





111/69

## Çayırova Deresi Islahı

1425 m dere ıslahı yapıldı. Dereye akan atık sular kanalizasyon sistemine bağlanarak insan sağlığı için oluşabilecek risklerin önüne geçildi. Temiz ve sağlıklı bir çevre oluşturulmasının yanında taşkınların önüne geçildi.

**Yatırım Bütçesi: 1.937.000 YTL**

**Çalışınca oluyor.**



111/70

## Köseköy İplik Deresi Islahı

1751 m dere ıslahı yapıldı. Dereye akan atık sular, kanalizasyon hattı döşenerek atık su sistemine aktarıldı. Atık suların insan sağlığı için oluşturabileceği tehditler önlenerek, sel sularının neden olabileceği olumsuzlukların önüne geçildi.  
**Yatırım Bütçesi: 1.307.000 YTL**





111/71

## Saraybahçe Merkezağa ve Serdar Deresi Islahı

Toplam 811 m dere ıslahı yapıldı. Proje ile derelere akan atık sular kanalizasyon sistemine bağlandı. Sel sularının verebileceği hasarlar önlenerek, temiz, sağlıklı ve yaşanabilir bir çevre oluşturuldu.

**Yatırım Bütçesi: 1.140.000 YTL**

**Çalışınca oluyor.**



111/72

## Saraybahçe Kertiltekke Deresi Islahı

344 m'lik dere ıslahı yapıldı. Atık sular kanalizasyon sistemine bağlandı ve dereye aklamaları engellendi. Proje ile sel sularının İzmit merkezine verebileceği hasarlar önlendi.

**Yatırım Bütçesi: 134.000 YTL**





111/73

## Saraybahçe Taşocağı Deresi Islahı

191 m dere ıslahı yapıldı. İnsan sağlığı için oluşabilecek tehditleri önlemek için dereye akan atık sular kanalizasyon sistemine bağlandı. Sel sularından kaynaklanabilecek taşkın riski önlendi. Daha temiz ve sağlıklı bir çevre oluşturuldu.  
**Yatırım Bütçesi: 104.000 YTL**

**Çalışınca oluyor.**





111/74

## Gebze Bahar Deresi Islahı (2. Etap)

Proje kapsamında 421 m dere ıslahı yapıldı. 800 mm çapında 1055 m uzunluğunda kanalizasyon hattı döşenerek bölgeden dereye akan atık sular kanalizasyon sistemine bağlandı. Sel sularının verebileceği hasarlar önlenerek, daha temiz, sağlıklı ve yaşanabilir bir çevre oluşturuldu.

**Yatırım Bütçesi: 941.000 YTL**





111/75

## Darıca Piri Reis Deresi Islahı

903 m dere ıslahı yapıldı. 300-600 mm çaplarında 1745 m boru döşenerek, dereye akan atık sular kanalizasyon sistemine bağlandı. Taşkınların önüne geçilerek, insan sağlığı için oluşabilecek tehditler önlendi.  
**Yatırım Bütçesi: 890.000 YTL**

**Çalışınca oluyor.**



111/76

## Körfez Kocakışla Deresi Islahı

Proje kapsamında 937 m dere ıslahı yapıldı. Muhtelif çaplarda 632 m uzunluğunda kanalizasyon hattı döşenerek, bölgeden dereye akan atık sular kanalizasyon sistemine bağlandı. Sel sularının bölgeye zarar vermesi önledi.  
**Yatırım Bütçesi: 1.100.000 YTL**



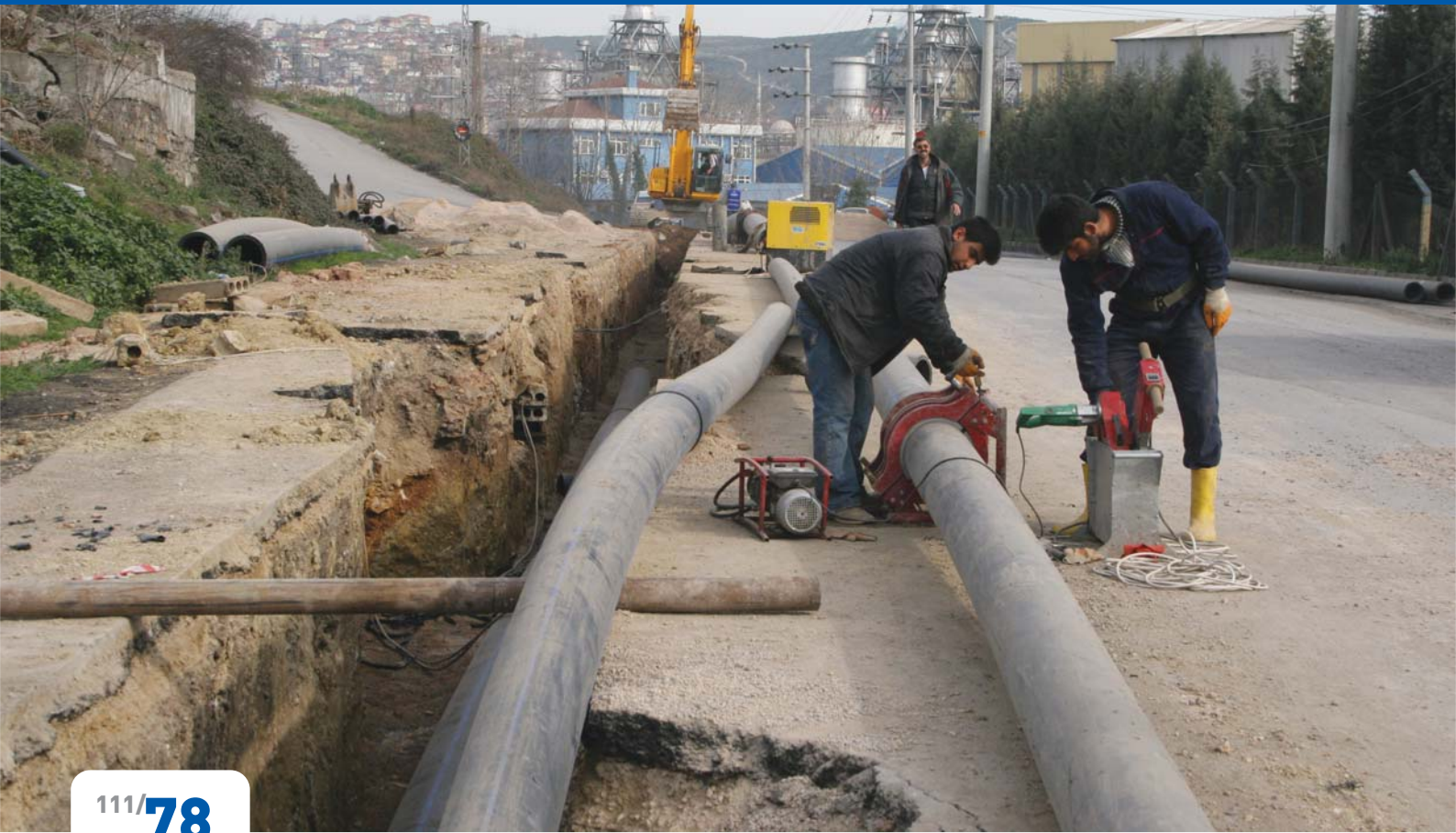


111/77

## Derince Cimbız Deresi Islahı

Proje kapsamında 350 m dere ıslahı yapıldı. Muhtelif çaplarda 604 m uzunluğunda kanalizasyon hattı döşenerek atık suların dereye akmasına engel olundu. Sel sularının verebileceği hasarların önüne geçildi.  
**Yatırım Bütçesi: 305.000 YTL**

**Çalışınca oluyor.**



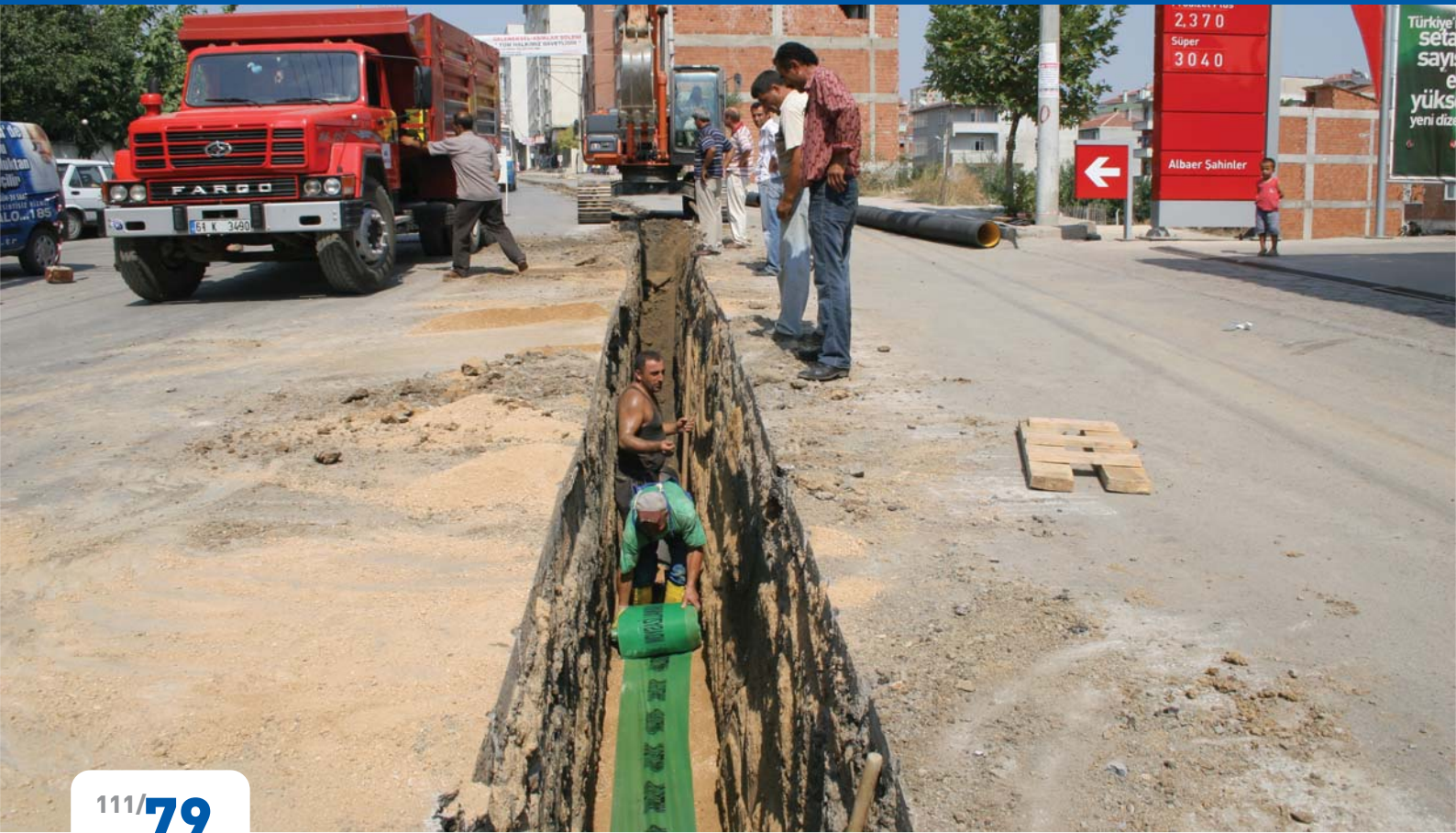
111/78

## Dilovası İçme Suyu ve Kanalizasyon Şebeke Hattı

70.500 m içme suyu iletim hattı, 37.000 m kanalizasyon hattı yapıldı. Suyu olmayan bölgelere su verildi, su kayıpları önemli ölçüde azaltıldı. Proje ile kanalizasyon sistemi tesis edilerek çevre kirliliği önleildi, halk sağlığını tehdit eden unsurlar ortadan kaldırıldı.

**Yatırım Bütçesi: 9.013.000 YTL**





111/79

## Çayırova İçme Suyu ve Kanalizasyon Şebeke Hattı

66.000 m içme suyu şebeke ve iletim hattı, 26.000 m kanalizasyon şebeke hattı ve 1 adet 2500 m<sup>3</sup> betonarme içme suyu deposu tesis edildi. Kanalizasyon sistemi inşa edilerek temiz ve sağlıklı bir çevre oluşturuldu.  
**Yatırım Bütçesi: 8.251.000 YTL**

**Çalışınca oluyor.**



111/80

## Darıca Yağmur Suyu Kollektör Hattı

11.366 m uzunluğunda beton boru ile yağmur suyu kollektör hattı tesis edildi. Proje ile sel sularının bölgeye zarar vermesi engellendi.

**Yatırım Bütçesi: 2.179.000 YTL**





111/81

## Sarimeşe İçme Suyu ve Kanalizasyon Şebeke Hattı

25.100 m içme suyu şebeke hattı ve 40.800 m kanalizasyon şebeke hattı yapıldı. Proje ile belde sağlıklı bir altyapıya kavuştu.

Yatırım Bütçesi: 4.087.000 YTL

**Çalışınca oluyor.**



111/82

## Arslanbey İçme Suyu Şebeke Hattı

40.000 m içme suyu iletim ve şebeke hattı, 1 adet içme suyu terfi merkezi inşa edildi. 100 m<sup>3</sup>'lük su deposunun tadilatı yapıldı. Proje ile Arslanbey beldesi üst bölgelerine su verildi. Su kayıpları azaltıldı. Daha sağlıklı bir altyapı tesis edildi.  
**Yatırım Bütçesi: 2.360.000 YTL**





111/83

## Rahmiye İçme Suyu ve Kanalizasyon Şebeke Hattı

Bölgeye 25.000 m içme suyu iletim ve şebeke hattı ile 23.760 m kanalizasyon şebeke hattı yapıldı. Rahmiye, sağlıklı bir altyapıya kavuşturuldu.

**Yatırım Bütçesi: 2.006.000 YTL**

**Çalışınca oluyor.**



111/84

## Kocaeli Üniversitesi Umuttepe Kampusü İçme Suyu İsale Hattı

Kocaeli Üniversitesi Umuttepe Kampüsü'nün içme suyu ihtiyacı için gerekli altyapı yatırımı tamamlandı. Proje kapsamında; 500 mm çapında, 5.5 km uzunluğunda çelik boru ile içme suyu hattı yapıldı. Umuttepe Kampüsü'ne su temin edildi.  
**Yatırım Bütçesi: 1.054.000 YTL**





111/ **85**

## Saraybahçe Karabaş Mh. Yağmur Suyu Terfi Merkezi ve Terfi Hattı

651 m uzunluğunda ve 1000 mm çapında yağmur suyu terfi hattı ve 1 adet yağmur suyu terfi merkezi inşa edildi. Proje ile İzmit merkezde yürüyüş yolu ile D-100 arasında kalan bölgenin yağmur sularının denize deşarjı sağlandı.  
**Yatırım Bütçesi: 1.180.000 YTL**

**Çalışınca oluyor.**



111/86

## Yahya Kaptan Yağmur Suyu Terfi Merkezi

Proje, yağmur sularından kaynaklanan tehlikeyi bertaraf etmek üzere geliştirildi. Bölgede toplanan yağmur sularının çevreye zarar vermeden Sarıdere'ye deşarjı sağlandı.  
**Yatırım Bütçesi: 225.000 YTL**





111/87

## Saraybahçe Sanayi Mh. Yağmur Suyu Terfi Merkezi

Proje, yağmur sularından kaynaklanan tehlikeyi bertaraf etmek üzere geliştirildi. Sanayi Mahallesi yağmur sularının denize deşarjı sağlandı.

**Yatırım Bütçesi: 159.000 YTL**

**Çalışınca oluyor.**



111/88

## Kuruçeşme İçme Suyu Deposu ve Terfi Sistemi

1400 m uzunluğunda terfi ve iletim hattı ile 1 adet içme suyu terfi merkezi ve 1 adet 1000 m<sup>3</sup>'lük betonarme içme suyu deposu yapıldı. Proje ile Kuruçeşme'nin üst bölgelerine kesintisiz su temin edildi.

**Yatırım Bütçesi: 774.000 YTL**





111/89

## Alikahya İçme Suyu Şebekesi

Bağdat ve Nazım Hikmet Caddeleri'nde 2000 m uzunluğunda içme suyu şebeke inşaatı yapıldı.  
Yatırım Bütçesi: 241.000 YTL

**Çalışınca oluyor.**





111/90

## Acısu İçme Suyu ve Kanalizasyon Şebeke Hattı

15.825 m içme suyu şebeke ve iletim hattı, 12.852 m kanalizasyon şebeke hattı tesis edildi. Su kayplarının önüne geçildi. Kanalizasyon sistemi ile beldenin atık sularının Sapanca Gölü'nü kirletmesi önlendi.

**Yatırım Bütçesi: 1.947.000 YTL**





111/91

## Büyükderbent İçme Suyu Şebeke Hattı

35.719 m içme suyu şebeke hattı yapıldı. Proje ile üst bölgedeki mahallelere su temin edildi. Şebeke yenilemesi yapılarak su kayıplarının önüne geçildi.

**Yatırım Bütçesi: 1.615.000 YTL**

**Çalışınca oluyor.**



111/92

## Akmeşe İçme Suyu Deposu

Proje kapsamında 1000 m<sup>3</sup> betonarme içme suyu deposu yapıldı. Belde düzenli içme suyuna kavuşturuldu.  
**Yatırım Bütçesi: 338.000 YTL**





111/93

## Akçat İçme Suyu Deposu ve İletim Hattı

Çeşitli çaplarda 1030 m uzunluğunda isale ve iletim hattı ve 200 m<sup>3</sup> betonarme su deposu tesis edildi. Proje ile Akçat Beldesi temiz, kesintisiz suya kavuştu.

**Yatırım Bütçesi: 155.000 YTL**

**Çalışınca oluyor.**



111/94

## Kullar Altyapı Çalışmaları

İş kapsamında; 17.760 m içme suyu şebeke ve iletim hattı, 948 m kanalizasyon hattı, 2039 m yağmur suyu hattı ve 1 adet yağmur suyu terfi merkezi tesis edildi. Yenilenen şebekeler ile atık sular kanalizasyon sistemine bağlandı, olası taşkınlar önlendi.

**Yatırım Bütçesi: 2.583.000 YTL**



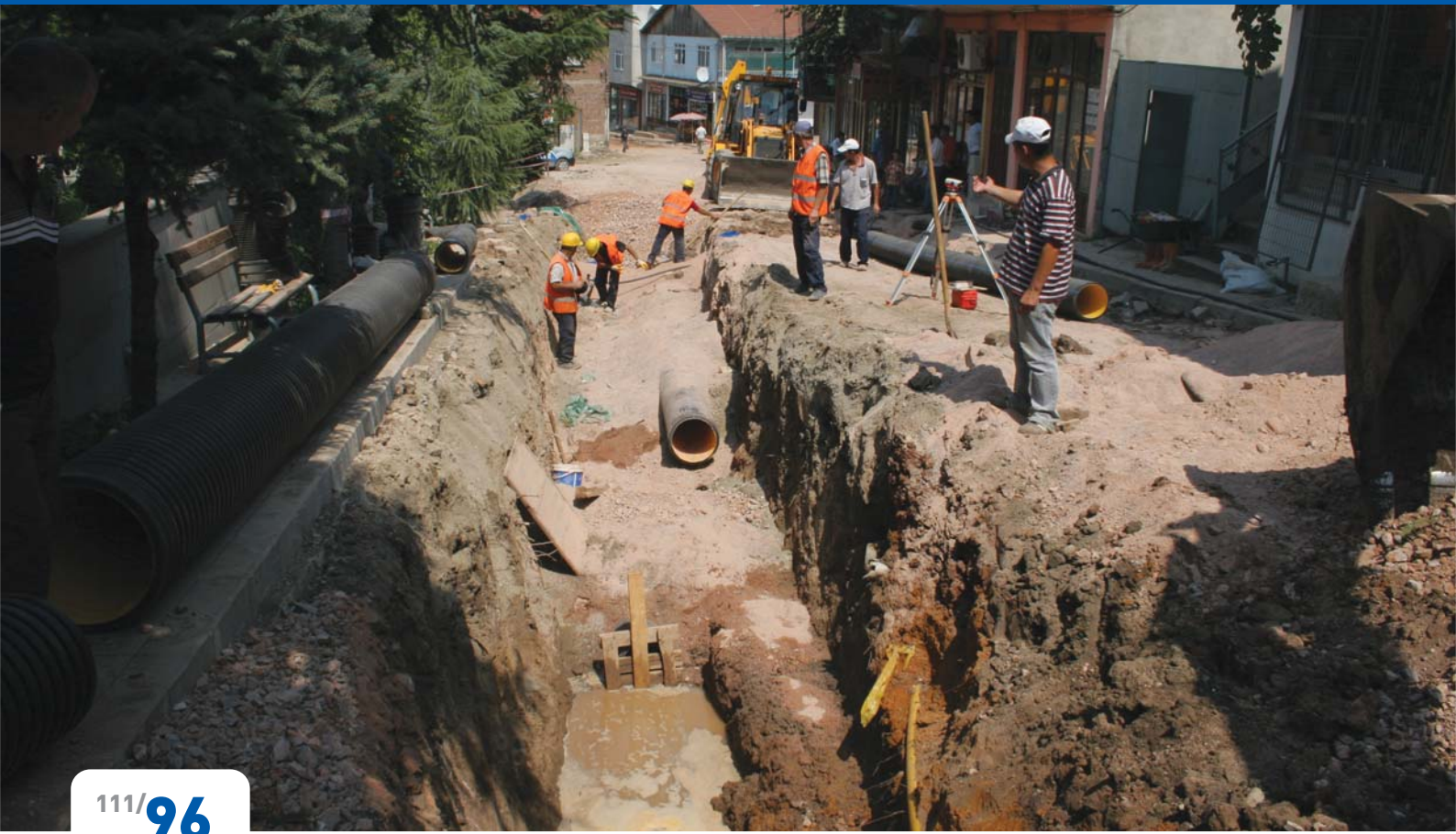


111/95

## Suadiye İçme Suyu ve Yağmur Suyu Şebeke Hattı

Bölgeye 4000 m içme suyu şebeke hattı ve 2000 m yağmur suyu şebeke hattı tesis edildi. Proje ile sel sularının zararlı etkisi önlendi, kesintisiz su temini sağlandı.  
**Yatırım Bütçesi: 470.000 YTL**

**Çalışınca oluyor.**



111/96

## Yuvacık İçme Suyu ve Kanalizasyon Şebeke Hattı

7000 m içme suyu şebeke hattı ve 1500 m kanalizasyon şebeke hattı tesis edildi. Kesintisiz su teminin yanı sıra, sel sularının yaratacağı olumsuzlukların önüne geçildi.  
**Yatırım Bütçesi: 472.000 YTL**





111/97

## Maşukiye- Eşme İsale Hattı

Bölgede 400 ve 280 mm çaplarında 25.874 m içme suyu isale hattı inşa edildi. Çalışmalar sonunda Eşme ve Maşukiye'ye yeterli su temini sağlandı.

**Yatırım Bütçesi: 4.968.000 YTL**

**Çalışınca oluyor.**



111/98

## Bahçecik- Karşıyaka- Yuvacık Bağlantı Yolu Altyapı Yatırımı

Bölgenin içme suyu, kanalizasyon ve yağmur suyu şebeke hattı inşası tamamlandı. İş kapsamında; 5374 m içme suyu iletim hattı, 2027 m kanalizasyon hattı ve 926 m yağmur suyu hattı tesis edildi. Bölgenin su ihtiyacı karşılanarak, sularının deşarjı sağlandı.

**Yatırım Bütçesi: 1.659.000 YTL**



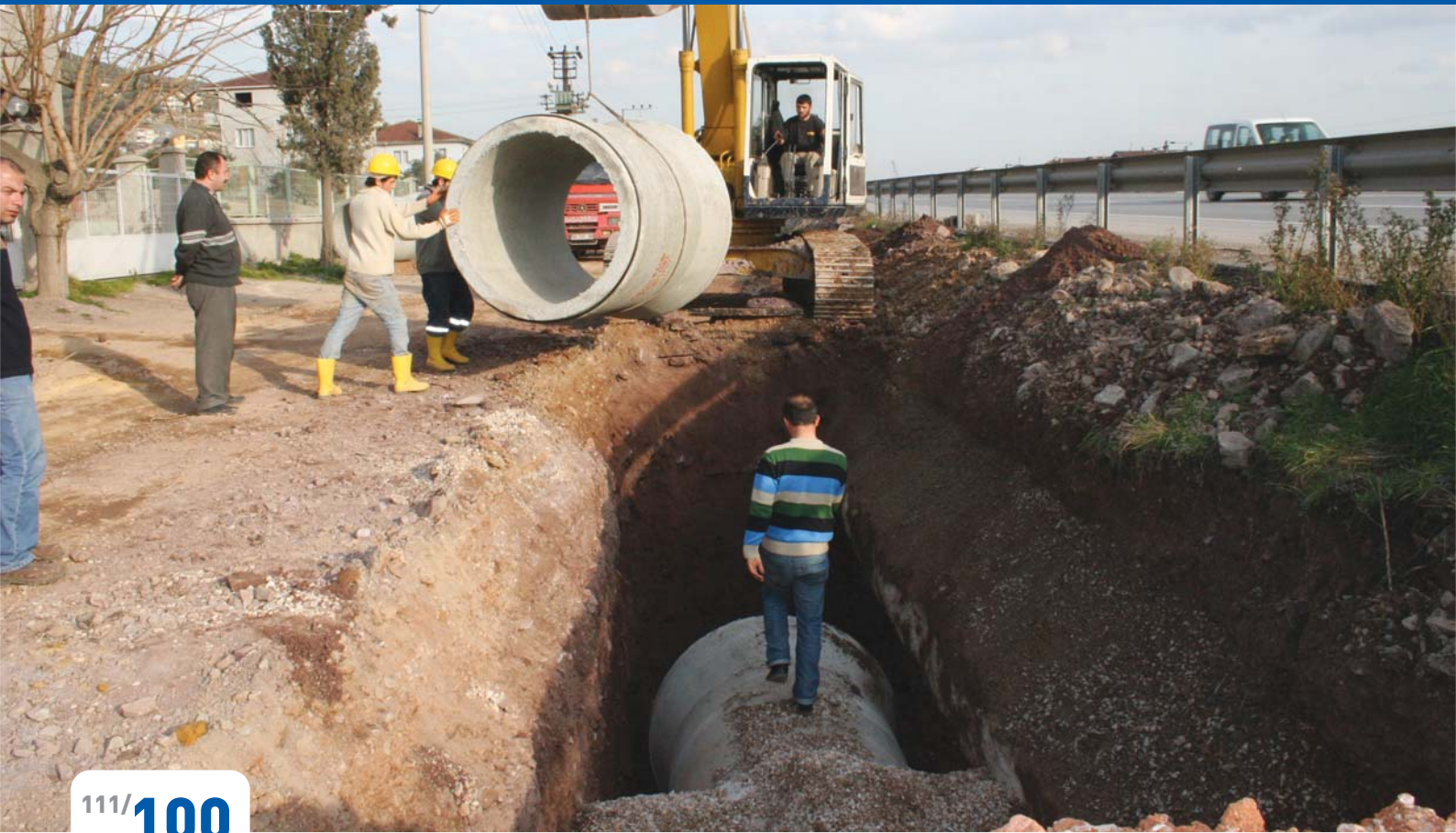


## Körfez Yağmur Suyu Kollektör Hattı

920 m uzunluğunda boru ve betonarme kutu menfez kullanılarak yağmur suyu hattı tesis edildi. Sel sularının bölgeye verebileceği hasarlar önlendi.

**Yatırım Bütçesi: 461.000 YTL**

**Çalışınca oluyor.**



111/100

## Kirazlıyalı Yağmur Suyu Kollektör Hattı

517 m yağmur suyu şebeke inşası tamamlandı. Sel sularından kaynaklanan tehlikelere karşı Kirazlıyalı güvence altına alındı.  
Yatırım Bütçesi: 201.000 YTL





111/101

## Plajyolu Atık Su Pompa İstasyonu Rehabilitasyonu

4 adet pompa yenilenerek, ekonomik ömrünü tamamlamış olan atık su pompa istasyonunun rehabilitasyonu yapıldı.  
Yatırım Bütçesi: 779.000 YTL

**Çalışınca oluyor.**



111/102

## Avluburun Terfi Sistemi

6300 m uzunluğunda, 457 mm çapında çelik boru ile terfi hattı, 2 adet içme suyu terfi merkezi, 1 adet su alma yapısı, 1 adet 500 m<sup>3</sup> betonarme su deposu yapıldı. Sapanca Gölü'nden su alınarak bölgedeki 2 belde ve 136 küçük yerleşim biriminin su ihtiyacı karşılandı.

**Yatırım Bütçesi: 3.361.000 YTL**





111/103

## Çubuklubala Yeraltı Su Kaynağından 8 Köye Su Temini

2 adet yeraltı kuyusu, 1 adet terfi merkezi, muhtelif çaplarda 20.818 m iletim hattı ve 1 adet 1000 m<sup>3</sup>'lük betonarme su deposu yapıldı. Çalışmalar sonunda Çubuklubala, Çeribaşılar, Sadıklar, Böğürgen, Hakkaniye, Süverler, Aşağı Horzum ve Yukarı Horzum Köyleri'ne su temin edildi.

**Yatırım Bütçesi: 1.645.000 YTL**

**Çalışınca oluyor.**



111/104

## Üçtepeler- Kulfalı-Arızlı Köyleri Altyapı Yatırımı

3 köyün kanalizasyon şebeke hattı ve foseptik yapımı tamamlandı. Proje kapsamında muhtelif çaplarda 11.917 m kanalizasyon hattı ve 5 adet foseptik imalatı yapılarak köylerdeki kanalizasyon problemi çözüldü.  
**Yatırım Bütçesi: 875.000 YTL**





111/105

## Çayırköy Kanalizasyon Şebeke Hattı

Proje kapsamında 5380 m kanalizasyon hattı inşası yapıldı.  
Çayırköy'ün kanalizasyon problemine son verildi.  
Yatırım Bütçesi: 598.000 YTL

**Çalışınca oluyor.**





111/**106**

## Kocaeli Merkez Köyleri Foseptik Yatırımı

14 köye foseptik yapılarak atık suların çevreye zarar vermesi önlendi, köylerimize daha yaşanabilir ve sağlıklı alanlar kazandırıldı.

**Yatırım Bütçesi: 485.000 YTL**





111/107

## Kandıra Köyleri Alt Yapı Yatırımı

Kandıra Köyleri Foseptik ve Kanalizasyon Şebeke Hattı inşası tamamlandı. Proje kapsamında 10 adet foseptik yapıldı ve atık suların çevreye verdiği zararlar önlendi.

**Yatırım Bütçesi: 405.000 YTL**

**Çalışınca oluyor.**



111/108

## Kandıra Kefken ve Kerpe İçme Suyu Yatırımı

Kandıra Kefken, Kerpe, Pınarlı, Mithatpaşa, Küçükhasanlı Mahalleleri, Araman Köyü içme suyu depoları yapımı tamamlandı. Proje kapsamında 1800 m içme suyu hattı, 1 adet 30 m<sup>3</sup>, 1 adet 50 m<sup>3</sup> su deposu, 1 adet terfi merkezi, 2 adet kaptaj yapılarak bölgedeki su problemi son verildi.  
**Yatırım Bütçesi: 372.000 YTL**





111/109

## Hatıpler, Ali Hocalar, Tahtalı ve Kaşıkçı Köyleri İçme Suyu Yatırımı

Gebze Hatıpler Köyü, Körfez Ali Hocalar, Derince Tahtalı ve Kaşıkçı Köylerinin içme suyu isale hattı ve depo yapımı tamamlandı. 3024 m içme suyu hattı, 4 adet 50 m<sup>3</sup> ve 1 adet 500 m<sup>3</sup>'lük su deposu yapılarak, köylerin su sıkıntısına son verildi.

**Yatırım Bütçesi: 378.000 YTL**

**Çalışınca oluyor.**



111/**110**

## Çamdibi, İrşadiye, Nimetiye Köyleri İçme Suyu Yatırımı

Karamürsel Çamdibi Köyü, Murat Bozkurt Çiftliği Mahallesi ve Gölcük İrşadiye ile Nimetiye köylerinin içme suyu depo ve şebeke hattı inşası tamamlandı. Çalışmalar kapsamında; 5.668 m içme suyu hattı, 3 adet 50 m<sup>3</sup>'lük su deposu ve 1 adet kaptaj yapıldı. Proje ile söz konusu köylerin içme suyu problemi çözüldü.

**Yatırım Bütçesi: 280.000 YTL**





111/**111**

## Servetiye Karşı Grubu İçme Suyu Yatırımı

Servetiye karşı grubu içme suyu isale-şebeke hattı ve su deposu yapımı tamamlandı. Soğukpınar kaptajından su alınarak 8640 m mesafedeki Servetiye'de bulunan 30 m<sup>3</sup>'lük dağıtım deposuna getirildi. 15 köy ve mahalleye dağıtım altyapısı kuruldu. Proje kapsamında; 26.350 m isale hattı, 22.540 m şebeke hattı, 9 adet 50 m<sup>3</sup>'lük içme suyu deposu inşa edildi. 3 adet depo onarımı yapıldı. Bölgenin su problemine nihai bir çözüm getirildi.

**Yatırım Bütçesi: 1.738.000 YTL**

**Çalışınca oluyor.**

1999 Gölcük Kavaklı Sahili



Yılların ihmali ve depremin vurduğu şehrimizi  
yeniden inşa ediyoruz.  
Hedefimiz; Modern ve Model Kocaeli'yi kurmak.  
Başaracağımızdan eminiz zira kurumlara da insanlara da  
ancak çalıştığının karşılığı var.  
Çalışıyoruz...



2007 Gölcük Kavaklı Sahili



...ve

**Çalışınca oluyor.**

  
**İbrahim KARAOSMANOĞLU**  
Kocaeli Büyükşehir Belediye Başkanı

**Çalışınca oluyor.**

[www.kocaeli.bel.tr](http://www.kocaeli.bel.tr)

**☎ KOCAELİ BÜYÜKŞEHİR BELEDİYESİ**