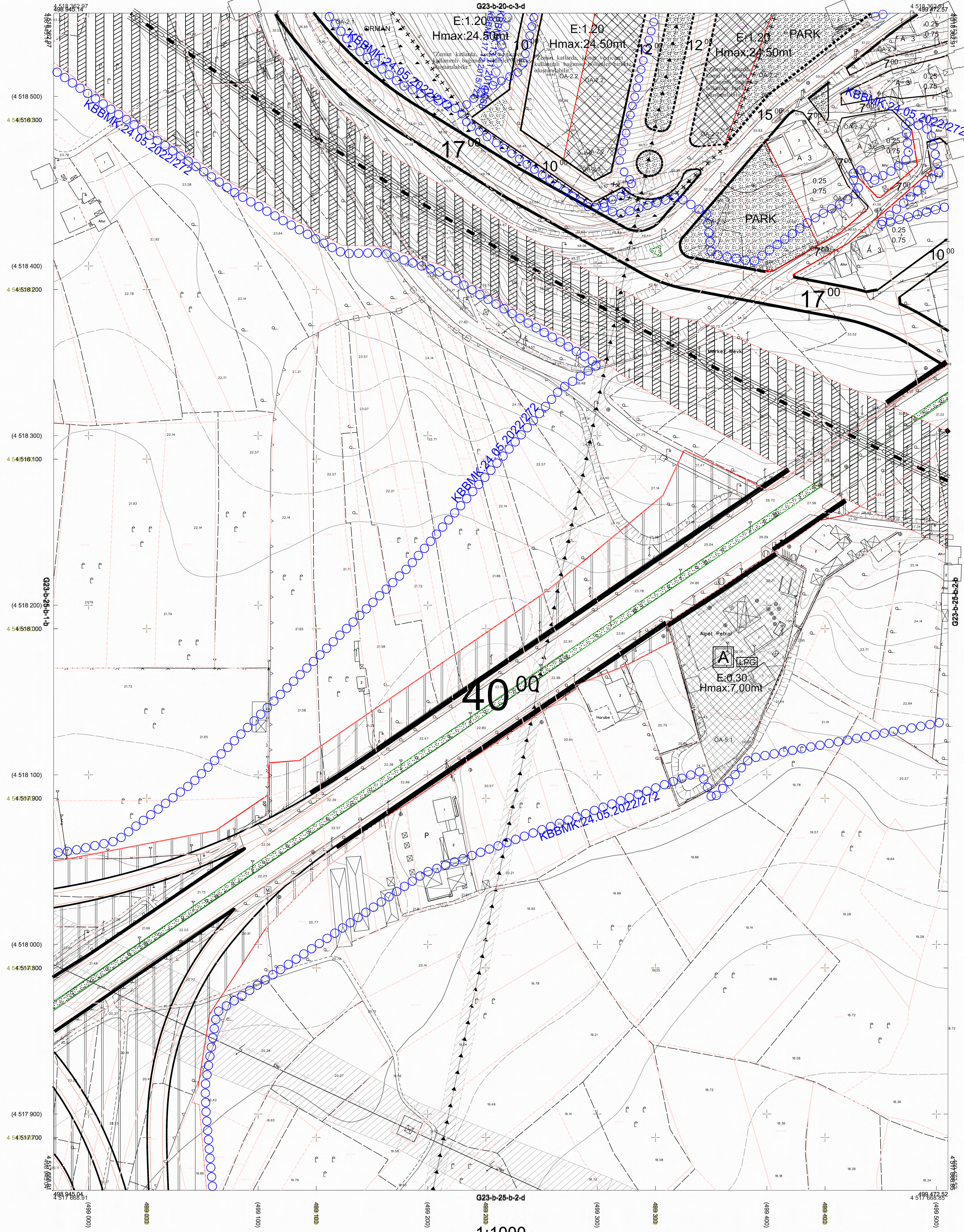


01	23
06	
11	B
16	
21	22 23 24 25

İZMİT İLÇESİ (Çayırköy Köyü)

KOCAELİ

G23-b-25-b-2-a



Kocaeli Büyükşehir Belediyesi tarafından Fotogrametrik yöntemle yapılan Kocaeli ilme ait 1/1000 ölçekli sayısal Halihazır Harita 3194 sayılı İmar Kanununun 7/a maddesine göre incelendi ve onandı.

05.05.2011



İZMİT İLÇESİ (Çayırköy Köyü) G23-b-25-b-2-a
KOCAELİ

Koordinatlar ve pafta bölümesi son güncellenmiş TUTGA'ya bağlı 2005.0 epoğunda, GRS80 elipsoidi ve Transversal Mercator (TM) izdüşümünde düzenlenmiştir.

Ağustos 2010 tarihinde çekilen renkli hava fotoğraflarından üretilmiştir.Yapılar saçak çizgileriyle gösterilmiştir.

Yüklenici Firma : KUTLUBEY HARİTA A.Ş.
ÇETİNKAYA İMAR A.Ş.
(Ortak Girişim)

PROJE YÖNETİCİSİ

ALTAN ÇETİNKAYA
Harita Mühendisi

Harita Mühendisi

Harita Mühendisi

Harita Mühendisi

Harita Yüksek Mühendisi

SELİM SAYDAN

KORCAN ERGİN

DİLEK AYDIN

HAKAN İLHAN

KONTROL

HALHAZIR HARİTA ŞEF

İSMAIL SEYREK

Harita Mühendisi

Harita Mühendisi

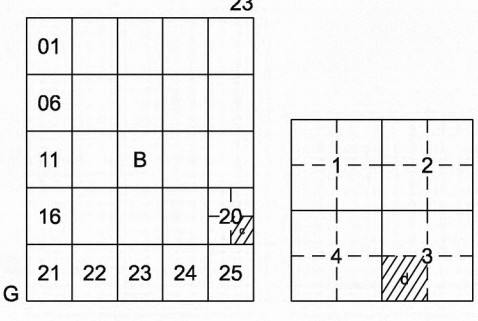
PROJE YÖNETİCİSİ

HARİTA SUBE MÜDÜRÜ V.

SERKAN ONUR

Harita Yüksek Mühendisi

1:1000

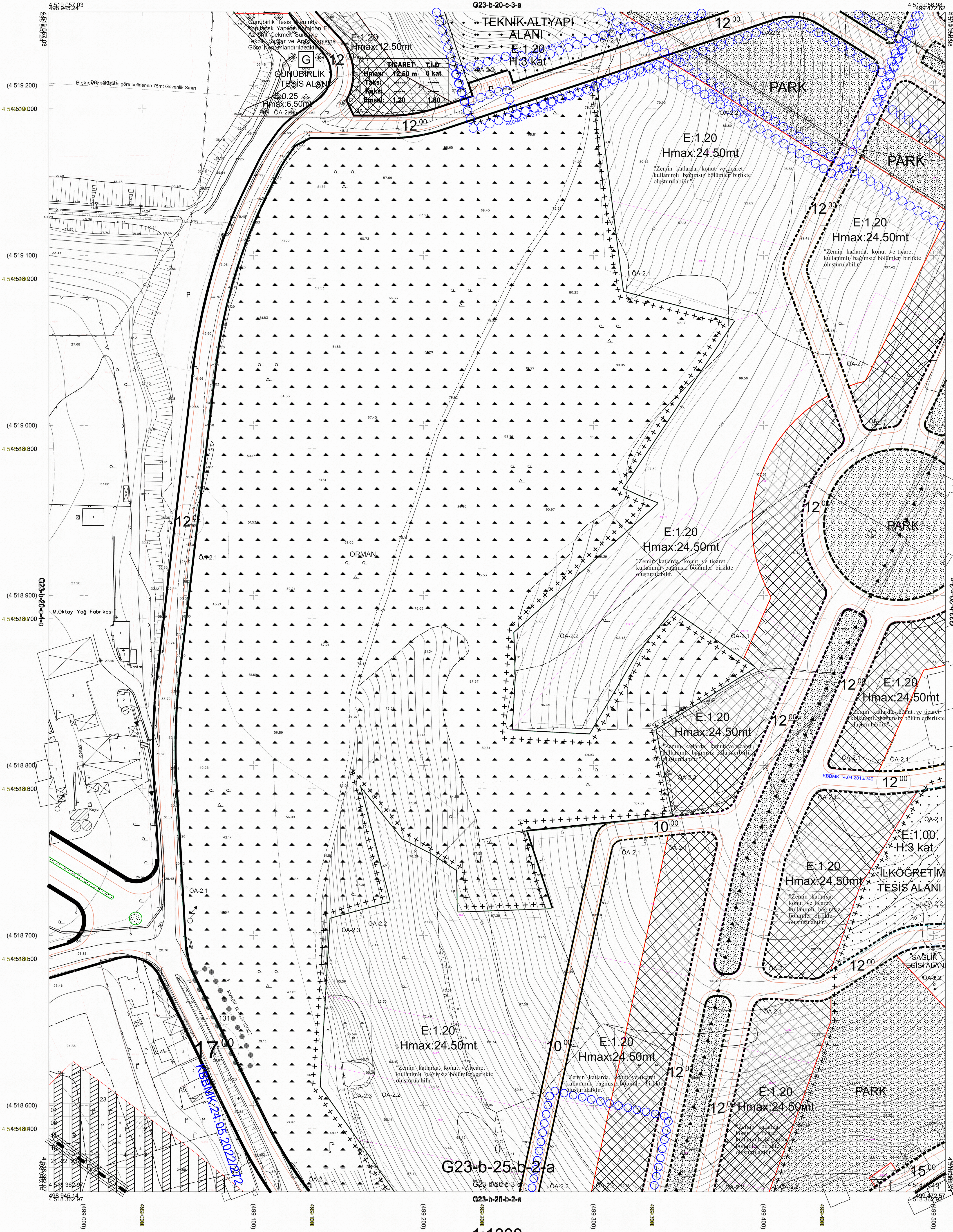


İZMİT İLÇESİ (Çayırköy Köyü)

KOCAELİ

G23-b-20-c-3-d

G23-b-20-c-3-a



KOORDİNAT SİSTEMİNDE VE
EPOĞUNDA
TARAFINDAN YAPILAN
HARİTA ÖLÇÜMÜDÜR.

Kocaeli Büyükşehir Belediyesi
tarafından Fotogrametrik yöntemle
yapılan Kocaeli iline ait 1/1000
ölçekli sayısal Halihazır Harita 3194
sayılı İmar Kanununun 7/a maddesine
göre icelendi ve onandı.

İLLER BANKASI ANONİM ŞİRKETİ
MEKANSAL PLANLAMA DANIŞMANI
15.04.2011



İZMİT İLÇESİ (Çayırköy Köyü) G23-b-20-c-3-d
KOCAELİ

-G23-b-20-c-3-d

1:1000

1/1 TARİHİNDE ÇIKILAN HAVA FOTOĞRAFLARINDAN
ÜRETİLEN PAVİTLERDE KİMYELENİRME VE YERSEL
BUTANOLİNE İZİN ÖLÇÜMÜNE GÖRE YAPILAN
KOORDİNATLAR VE PAZLA BÖLÜMÜ EN SON GÜNCELLENİŞ
TUTGA'YA BAĞLI 2005.0 EPOĞUNDA, GRS80 ELSİPOİD VE
TRANSVERSAL MERCATOR (TM) İZDÜŞÜMÜNDE DÜZENLENMİŞTİR.

Ağustos 2010 tarihinde çekilen renkli hava fotoğraflarından
üretimiştir. Yapılar saçak çizgileriyle gösterilmiştir.

Yüklenici Firma : KUTLUBEY HARİTA A.Ş.
ÇETİNKAYA İMAR A.Ş.
(Ortak Girişim)

PROJE YÖNETİCİSİ
ALTAN ÇETİNKAYA
Harita Mühendisi

Harita Mühendisi
SELİM SAYDAN

Harita Mühendisi
KORCAN ERGİN

Harita Mühendisi
DİLEK AYDIN

Harita Yüksek Mühendisi
HAKAN İLHAN

KONTROL
HALİHAZIR HARİTA ŞEFİ
İSMAIL SEYREK
Harita Mühendisi

Harita Mühendisi
DİLEK AYDIN

Harita Mühendisi
HAKAN İLHAN

PROJE YÖNETİCİSİ
HARİTA ŞUBE MÜDÜRÜ V.
SERKAN ONUR
Harita Yüksek Mühendisi

Harita Mühendisi
DİLEK AYDIN

Harita Mühendisi
HAKAN İLHAN