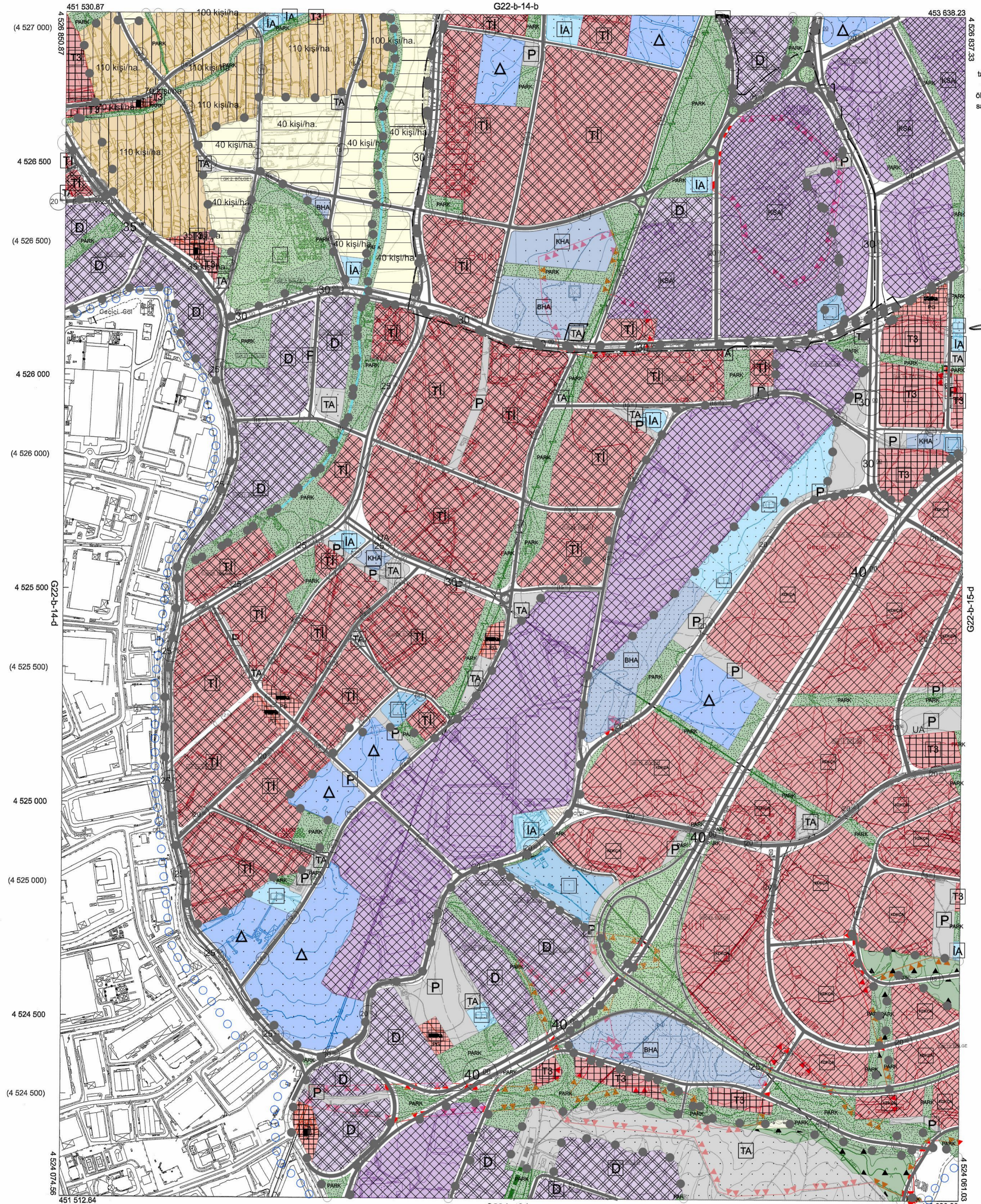


01						22
06						
11		B				
16						
21	22	23	24	25		

# KOCAELİ-GEBZE

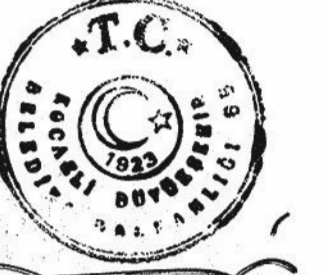
G22-b-14-c

G22-b-14-b



Kocaeli Büyükşehir Belediyesi tarafından Fotogrametrik yöntemle yapılmış Kocaeli iline ait 1/5000 ölçekli sayısal Halihazır Harita 3194 sayılı İmar Kanununun 7/a maddesine göre incelendi ve onandı.

1003/2019



Başkan Adına  
GÖKMEN MENDÜÇ  
Genel Sekreter Yardımcısı

KOCAELİ-GEBZE

G22-b-14-c

1:5000

Koordinatlar ve pafta bölümlenmesi en son güncellenmiş TUTGA'ya bağlı 2005.0 epoğunda, GRS80 elipsoidi ve Transversal Mercator (TM) izdüşümünde düzenlenmiştir.

Haziran 2018 tarihinde çekilen renkli hava fotoğraflarından üretilmiştir. Yapılar saçak çizgileriyle gösterilmiştir.

Yüklenici Firma : KUTLUBEY HARİTA İNŞ.MÜH.SAN.TİC.A.Ş.

PROJE YÖNETİCİSİ

ALTAN ÇETİNKAYA  
Harita Mühendisi

DİLEKAYDIN

Harita Mühendisi

KONTROL

EŞREF AKIŞ

Harita Yüksek Mühendisi

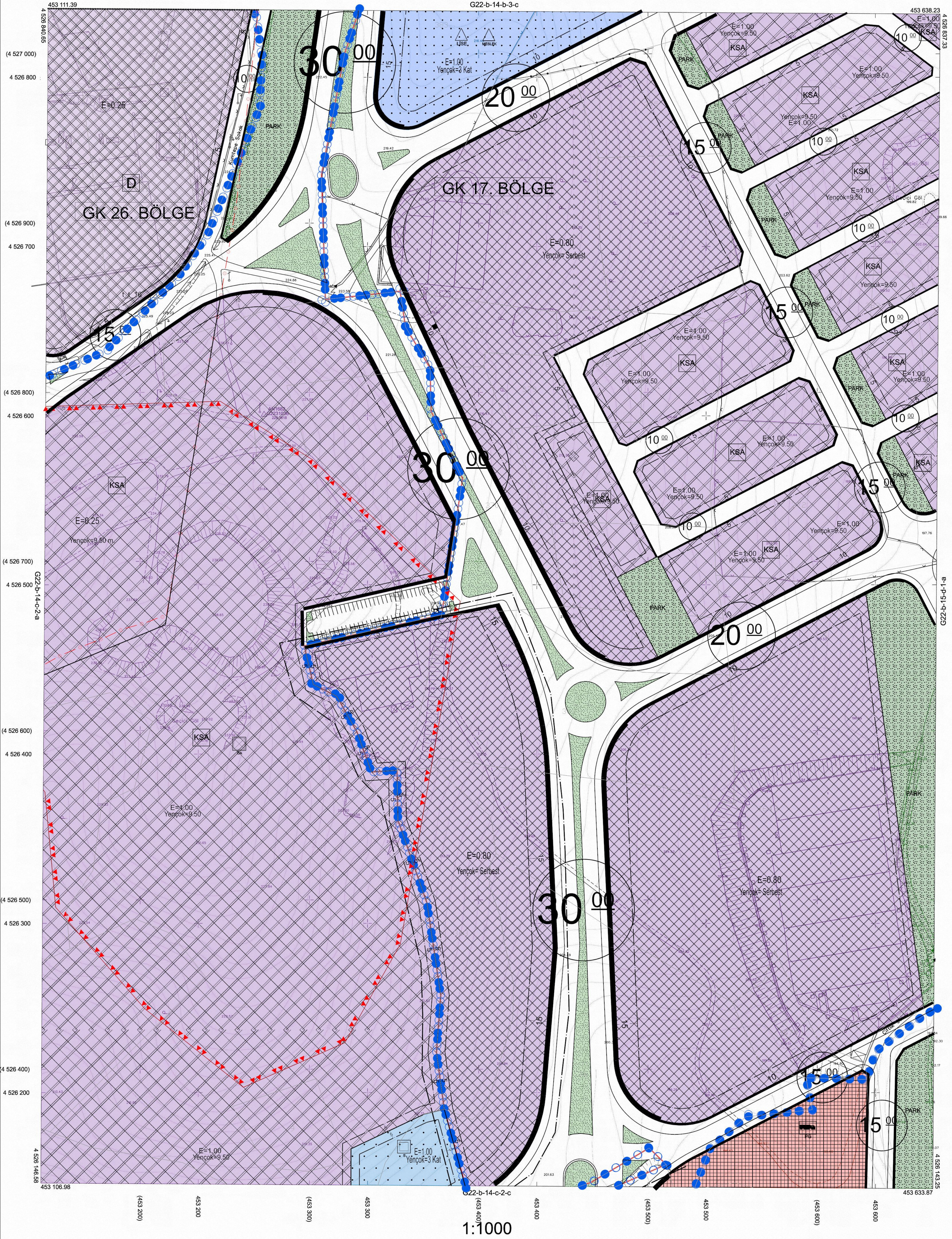
PROJE YÖNETİCİSİ

HARİTA ŞUBE MÜDÜRÜ V.  
SERKAN OKUR  
Harita Yüksek Mühendisi

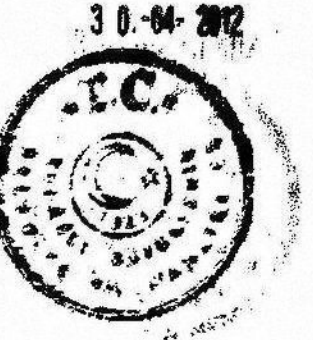
01					22
06					
11	B	14			
16					
21	22	23	24	25	

GEBZE İLÇESİ (Balçık Köyü)  
KOCAELİ  
G22-b-14-c-2-b

G22-b-14-b-3-c



Kocaeli Büyükşehir Belediyesi tarafından Fotogrametrik yöntemle yapılmış Kocaeli iline ait 1/1000 ölçekli sayısal Halihazır Harita 3194 sayılı İmar Kanununun 7/a maddesine göre incelendi ve onandı.



Başkan Yardımcısı  
GÖKMEN MENÇÜCÜ  
İmar ve Şehircilik Dairesel Başkanı

GEBZE İLÇESİ (Balçık Köyü) G22-b-14-c-2-b  
KOCAELİ

Koordinatlar ve pafta bölümlenmesi en son güncellenmiş TUTGA'ya bağlı 2005.0 epogunda, GRS80 elipsoidi ve Transversal Mercator (TM) izdüşümünde düzenlenmiştir.  
Ağustos 2010 tarihinde çekilen renkli hava fotoğraflarından üretilmiştir. Yapılar saçak çizgileriyle gösterilmiştir.  
Yüklenici Firma : KUTLUBEY HARİTA A.Ş.  
ÇETİNKAYA İMAR A.Ş.  
(Ortak Girişimi)

PROJE YÖNETİCİSİ  
ALTAN ÇETİNKAYA  
Harita Mühendisi

Harita Mühendisi SELİM SAYDAN  
Harita Mühendisi DİLEK AYDIN  
Harita Yüksek Mühendisi EŞREF AKIŞ  
Harita Yüksek Mühendisi HAKAN İLHAN

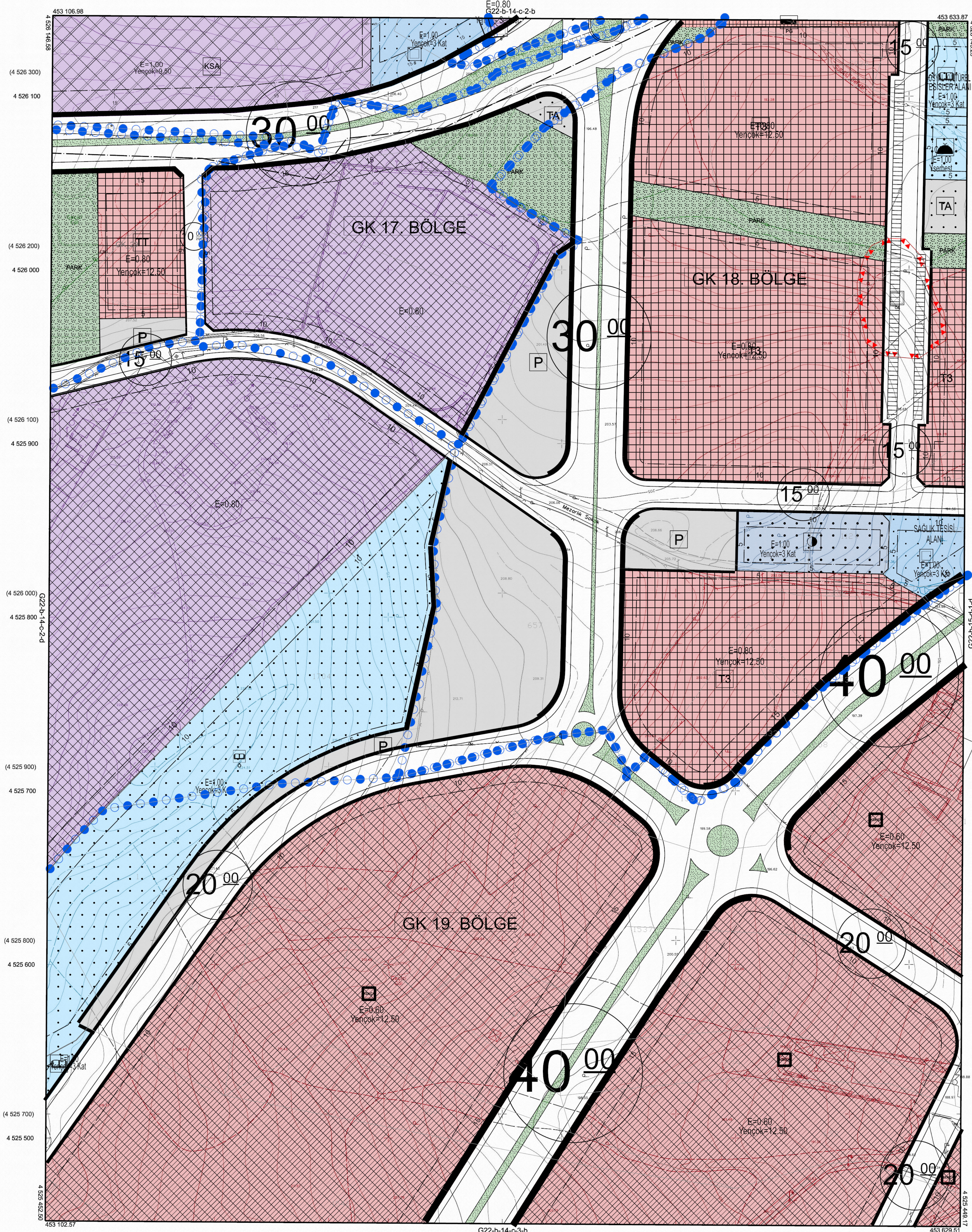
KONTROL  
HALİHAZIR HARİTA ŞEFİ  
İSMAIL SEYREK  
Harita Mühendisi

PROJE YÖNETİCİSİ  
HARİTA ŞUBE MÜDÜRÜ V.  
SERKAN ONUR  
Harita Yüksek Mühendisi

1:1000

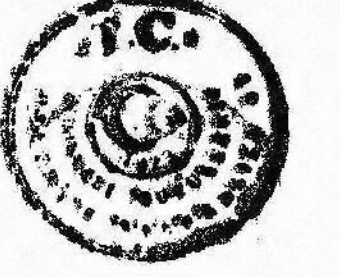
01				22
06				
11	B	14		
16				
21	22	23	24	25

GEBZE İLÇESİ (Pelitli Köyü)  
KOCAELİ  
G22-b-14-c-2-c



Kocaeli Büyükşehir Belediyesi tarafından Fotogrametrik yöntemle yapılan Kocaeli iline ait 1/1000 ölçekli sayısal Halihazır Harita 3194 sayılı İmar Kanununun 7/a maddesine göre incelendi ve onandı.

30.04.2012



Başkan Adına  
GÖKMEN MENÜÇ  
İmar ve Şehircilik Dairesi Başkanı

GEBZE İLÇESİ (Pelitli Köyü) G22-b-14-c-2-c  
KOCAELİ

Koordinatlar ve pafta bölümlenmesi en son güncellenmiş TUTGA'ya bağlı 2005.0 epeğinde, GRS80 elipsoidi ve Transversal Mercator (TM) izdüşümünde düzenlenmiştir.  
Ağustos 2010 tarihinde çekilen renkli hava fotoğraflarından üretilmiştir. Yapılar saçak çizgileriyle gösterilmiştir.  
Yüklenici Firma : KUTLUBEY HARİTA A.Ş.  
ÇETINKAYA İMAR A.Ş.  
(Ortak Girişim)

PROJE YÖNETİCİSİ  
ALTAN ÇETINKAYA  
Harita Mühendisi

*[Signature]*

Harita Mühendisi  
Harita Mühendisi  
Harita Yüksek Mühendisi  
Harita Yüksek Mühendisi

SELİM SAYDAN  
DİLEK AYDIN  
EŞREF AKIŞ  
HAKAN İLHAN

KONTROL  
HALHAZIR HARİTA ŞEFİ  
İSMAIL SEYREK  
Harita Mühendisi

PROJE YÖNETİCİSİ  
HARİTA ŞUBE MÜDÜRÜ V.  
SERKAN ÖNER  
Harita Yüksek Mühendisi

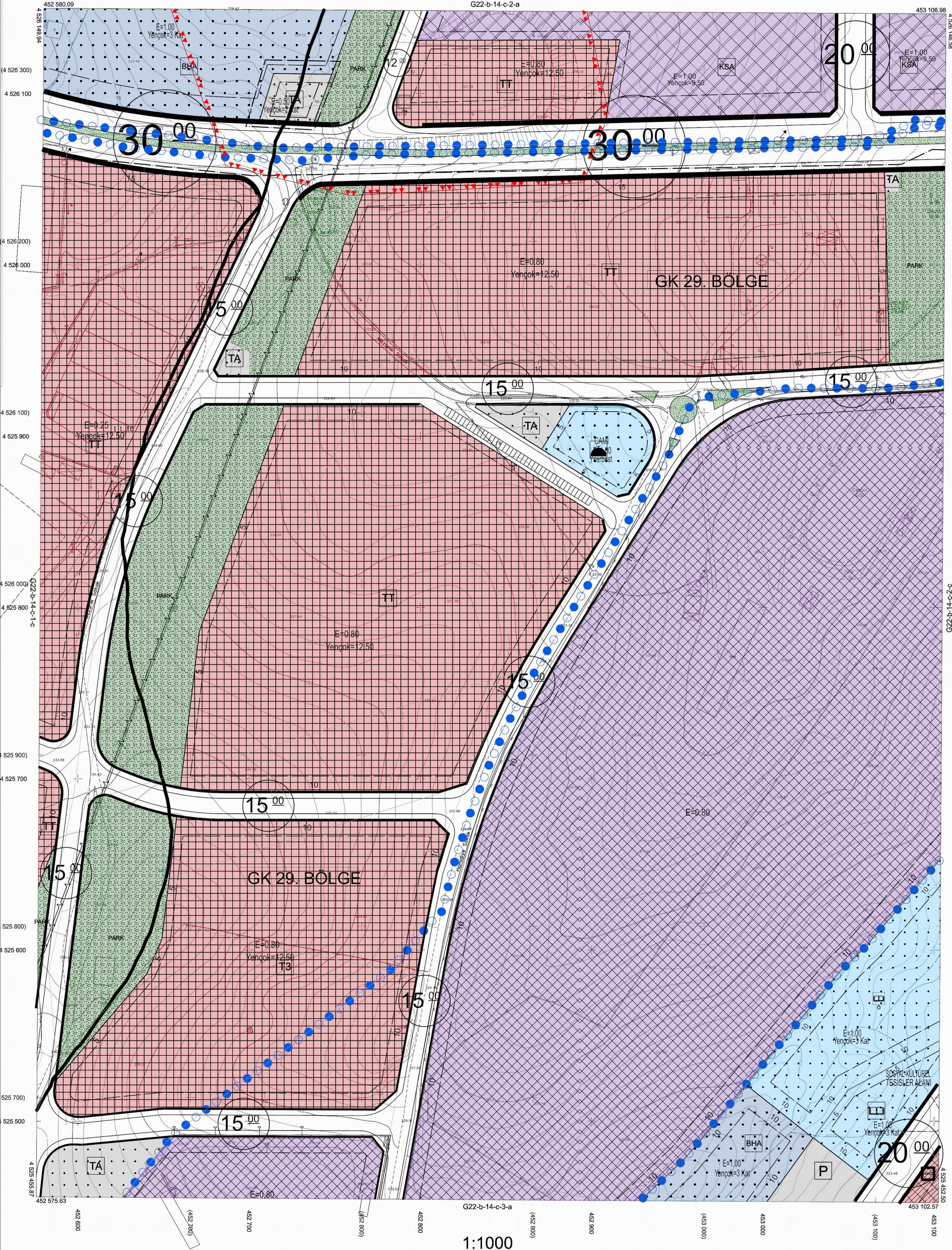
*[Signature]*

1:1000

01					
06					
11	B				
16					
21	22	23	24	25	

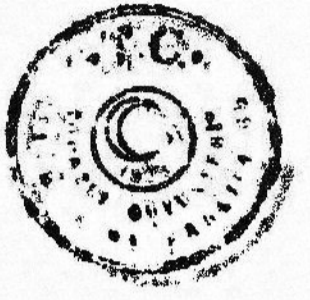
GEBZE İLÇESİ (Balçık Köyü)  
KOCAELİ  
G22-b-14-c-2-d

G22-b-14-c-2-a



Kocaeli Büyükşehir Belediyesi tarafından Fotogrametrik yöntemle yapılan Kocaeli iline ait 1/1000 ölçekli sayısal Halihazır Harita 3194 sayılı İmar Kanununun 7/a maddesine göre incelendi ve onandı.

30.04.2022



Başkan Adına  
GÖKMEN MENGÜÇ  
İmar ve Şehircilik Dairesi Başkanı

GEBZE İLÇESİ (Balçık Köyü) G22-b-14-c-2-d  
KOCAELİ

1:1000

Koordinatlar ve pafta bölümlenmesi en son güncellenmiş TUTGA'ya bağlı 2005.0 epojunda, GRS80 elipsoidi ve Transversal Mercator (TM) izdüşümünde düzenlenmiştir.  
Ağustos 2010 tarihinde çekilen renkli hava fotoğraflarından üretilmiştir. Yapılar saçak çizgileriyle gösterilmiştir.  
Yüklenici Firma : KUTLUBEY HARİTA A.Ş.  
ÇETINKAYA İMAR A.Ş.  
(Ortak Girişimi)

PROJE YÖNETİCİSİ  
ALTAN ÇETINKAYA  
Harita Mühendisi

Harita Mühendisi  
Harita Mühendisi  
Harita Yüksek Mühendisi  
Harita Yüksek Mühendisi

SELİM SAYDAN  
DİLEK AYDIN  
EŞREF AKIŞ  
HAKAN İLHAN

KONTROL  
HALİHAZIR HARİTA ŞEFİ  
İSMAIL SEYREK  
Harita Mühendisi

PROJE YÖNETİCİSİ  
HARİTA ŞUBE MÜDÜRÜ V.  
SERKAN ONUR  
Harita Yüksek Mühendisi