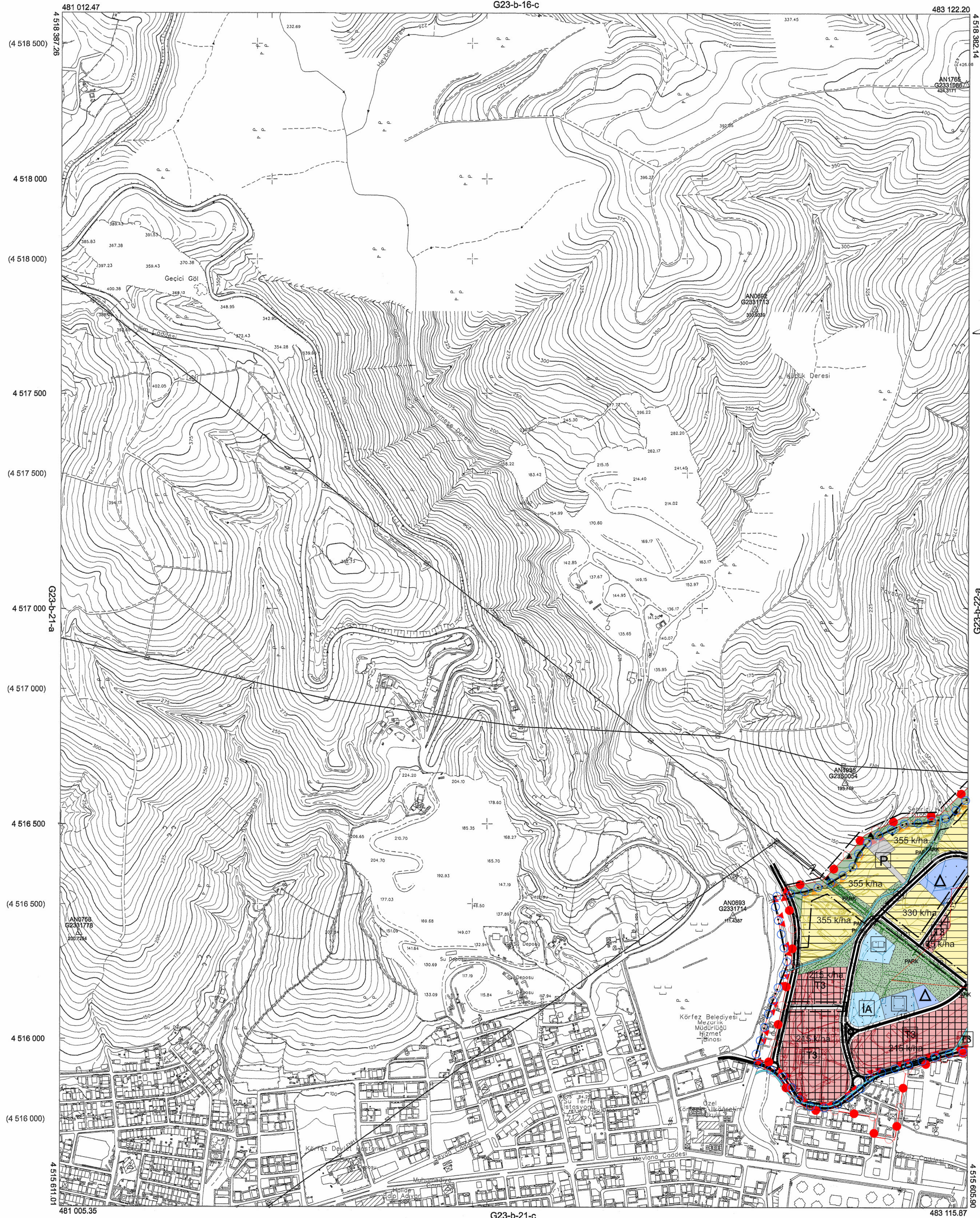


01	23
06	
11	B
16	
21	22 23 24 25

KOCAELİ-KÖRFEZ

G23-b-21-b



Kocaeli Büyükşehir Belediyesi tarafından Fotogrametrik yöntemle yapılmış Kocaeli iline ait 1/5000 ölçekli sayısal Halihazır Harita 3194 sayılı İmar Kanununun 7/a maddesine göre incelendi ve onandı.

18.03.2019



KOCAELİ-KÖRFEZ

G23-b-21-b

1:5000

Koordinatlar ve pafta bölümlenmesi en son güncellenmiş TUTGA'ya bağlı 2005.0 epoğunda, GRS80 elipsoidi ve Transversal Mercator (TM) izdüşümünde düzenlenmiştir.

Haziran 2018 tarihinde çekilen renkli hava fotoğraflarından üretilmiştir. Yapılar saçak çizgileriyle gösterilmiştir.

Yüklenici Firma : KUTLUBEY HARİTA İNŞ.MÜH.SAN.TİC.A.Ş.

PROJE YÖNETİCİSİ

ALTAN ÇETİNKAYA
Harita Mühendisi

KONTROL

DİLEK AYDIN

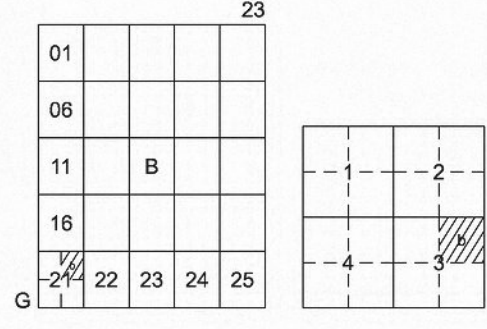
Harita Mühendisi

EŞREF AKIŞ

Harita Yüksek Mühendisi

PROJE YÖNETİCİSİ

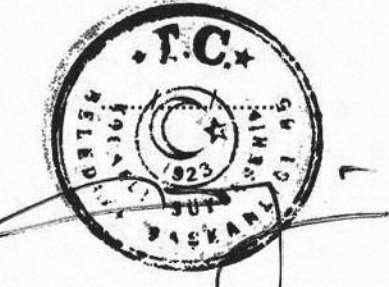
HARİTA ŞUBE MÜDÜRÜ V.
SERKAN ONUR
Harita Yüksek Mühendisi



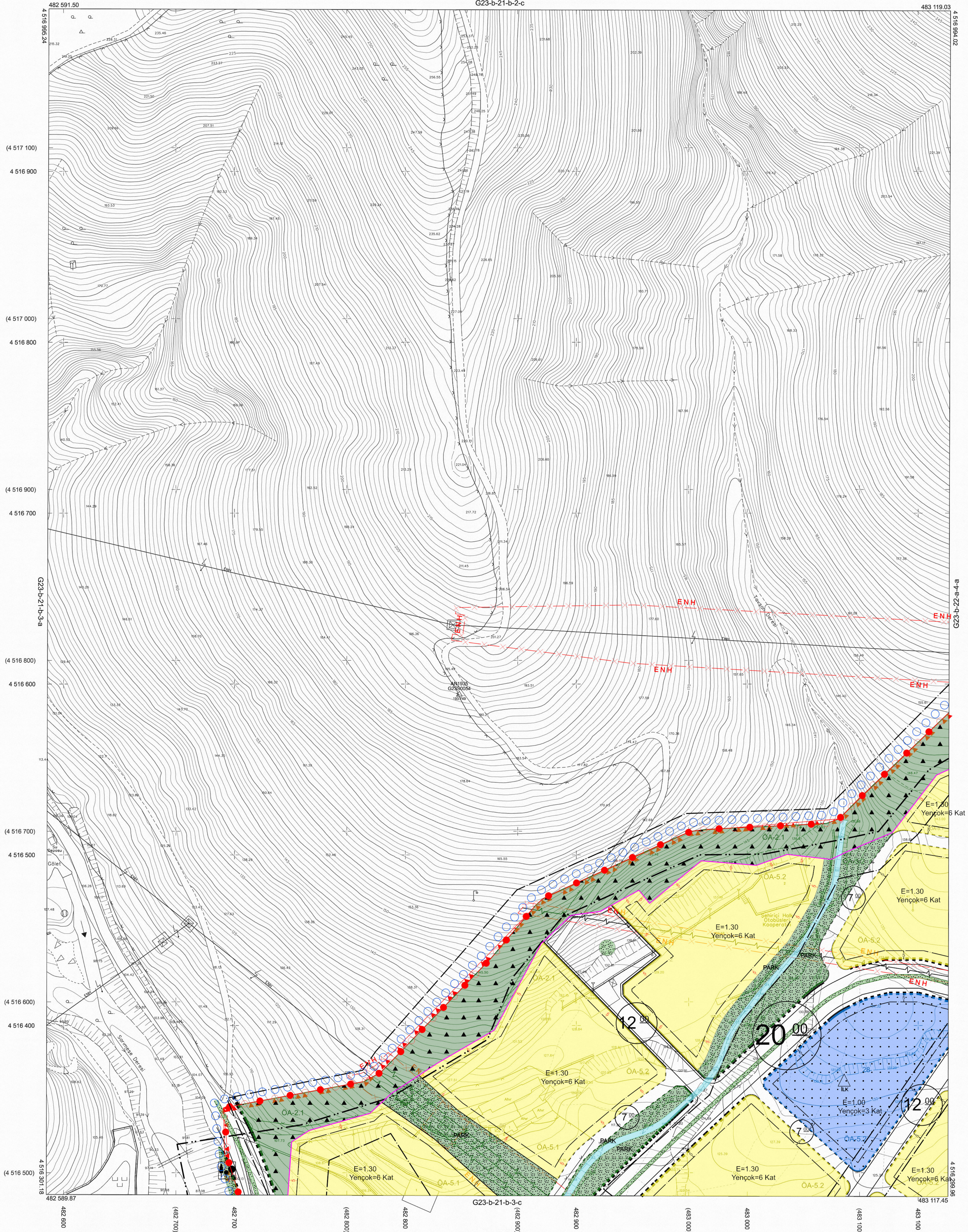
KÖRFEZ İLÇESİ (Körfez Beldesi)
KOCAELİ
G23-b-21-b-3-b

Kocaeli Büyükşehir Belediyesi
tarafından Fotogrametrik yöntemle
yapılan Kocaeli iline ait 1/1000
ölçekli sayısal Halihazır Harita 3194
sayılı İmar Kanununun 7/a maddesine
göre incelendi ve onandı.

17.06.2011



Başkan Adına
GÖKMEN MENGÜÇ
İmar ve Şehircilik Dairesi Başkanı



KÖRFEZ İLÇESİ (Körfez Beldesi) G23-b-21-b-3-b
KOCAELİ

Koordinatlar ve pafta bölümlenmesi en son güncellenmiş
TUTGA'ya bağlı 2005.0 epogunda, GRS80 elipsoidi ve
Transversal Mercator (TM) izdüşümünde düzenlenmiştir.
Ağustos 2010 tarihinde çekilen renkli hava fotoğraflarından
üretmiştir.Yapılar saçak çizgileriyle gösterilmiştir.

Yüklenici Firma : KUTLUBEY HARİTA A.Ş.
ÇETINKAYA İMAR A.Ş.
(Ortak Girişimi)

PROJE YÖNETİCİSİ
ALTAN ÇETİNKAYA
Harita Mühendisi

1:1000

Harita Mühendisi SELİM SAYDAN
Harita Mühendisi KORCAN ERGİN
Harita Mühendisi DİLEK AYDIN
Harita Yüksek Mühendisi HAKAN İLHAN

KONTROL
HALİHAZIR HARİTA ŞEFİ
İSMAIL SEYREK
Harita Mühendisi

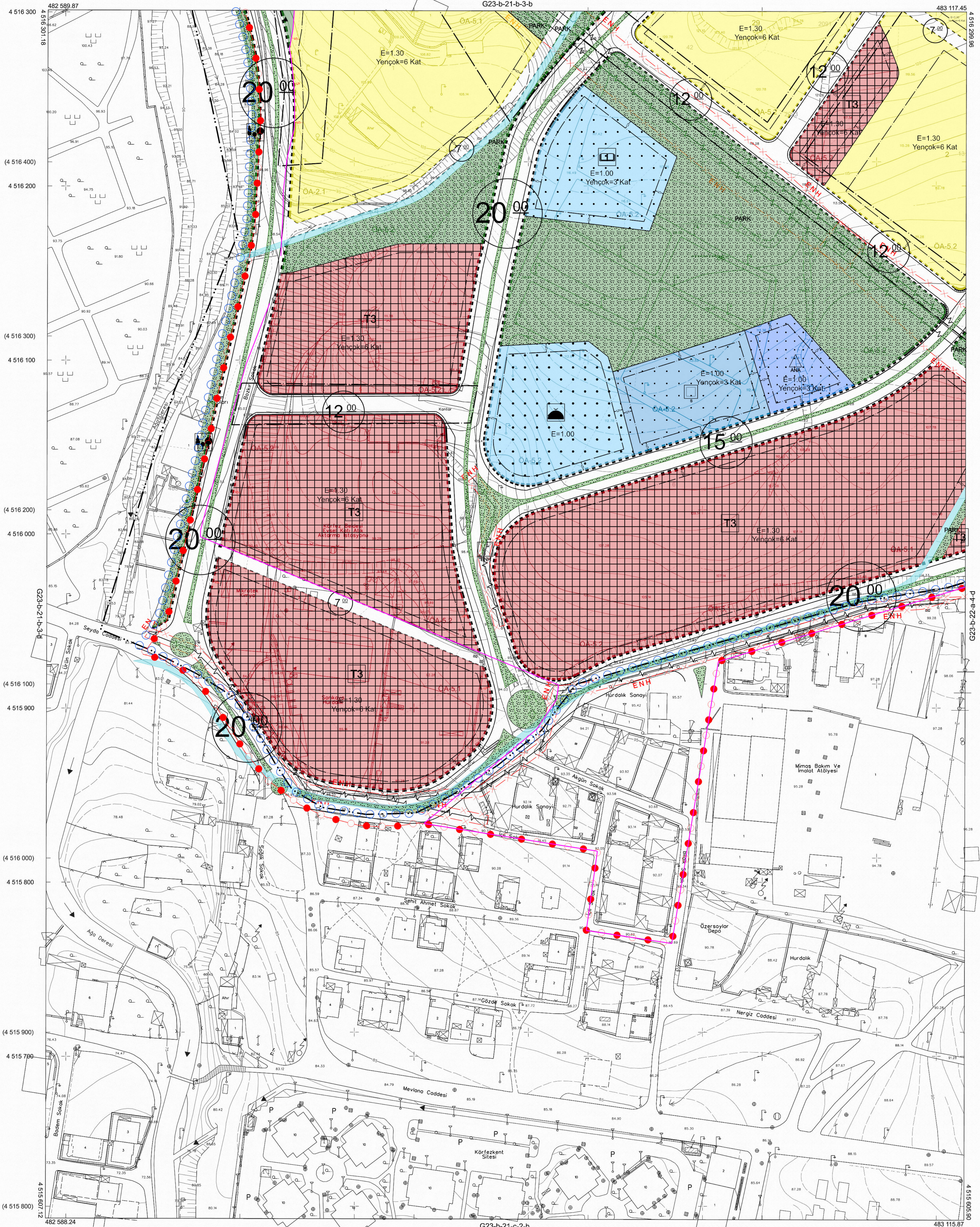
PROJE YÖNETİCİSİ
HARİTA ŞUBE MÜDÜRÜ V.
SERİHAN ONUR
Harita Yüksek Mühendisi

01	23
06	
11	B
16	
21	
22	23
24	25

KÖRFEZ İLÇESİ (Körfez Beldesi)

KOCAELİ

G23-b-21-b-3-c



Kocaeli Büyükşehir Belediyesi tarafından Fotogrametrik yöntemle yapılan Kocaeli iline ait 1/1000 ölçekli sayısal Halihazır Harita 3194 sayılı İmar Kanununun 7/a maddesine göre incelendi ve onandı.

09-09-2011



Başkan Adına
GÖKMEN MENCİ
İmar ve Şehircilik Dairesi Başkanı

KÖRFEZ İLÇESİ (Körfez Beldesi) G23-b-21-b-3-c

KOCAELİ

1:1000

Koordinatlar ve pelta bölümlenmesi en son güncellenmiş TUTGA'ya bağlı 2005.0 epejunda, GRS80 elipsoidi ve Transversal Mercator (TM) izdüşümünde düzenlenmiştir.

Ağustos 2010 tarihinde çekilen renkli hava fotoğraflarından üretilmiştir.Yapılar saçak çizgileriyle gösterilmiştir.

Yüklenici Firma : KUTLUBEY HARİTA A.Ş.
ÇETİNKAYA İMAR A.Ş.
(Ortak Girişim)

PROJE YÖNETİCİSİ

ALTAN ÇETİNKAYA

Harita Mühendisi

[Signature]

Harita Mühendisi

SELİM SAYDAN

Harita Mühendisi

[Signature]

Harita Yüksek Mühendisi

DİLEK AYDIN

Harita Yüksek Mühendisi

[Signature]

Harita Yüksek Mühendisi

EŞREF AKIŞ

Harita Yüksek Mühendisi

[Signature]

HAKAN İLHAN

KONTROL

HALHAZIR HARİTA ŞEFİ

İSMAIL SEYREK

Harita Mühendisi

[Signature]

PROJE YÖNETİCİSİ

HARİTA ŞUBE MÜDÜRÜ V.

SEFİHAN ÖMÜR

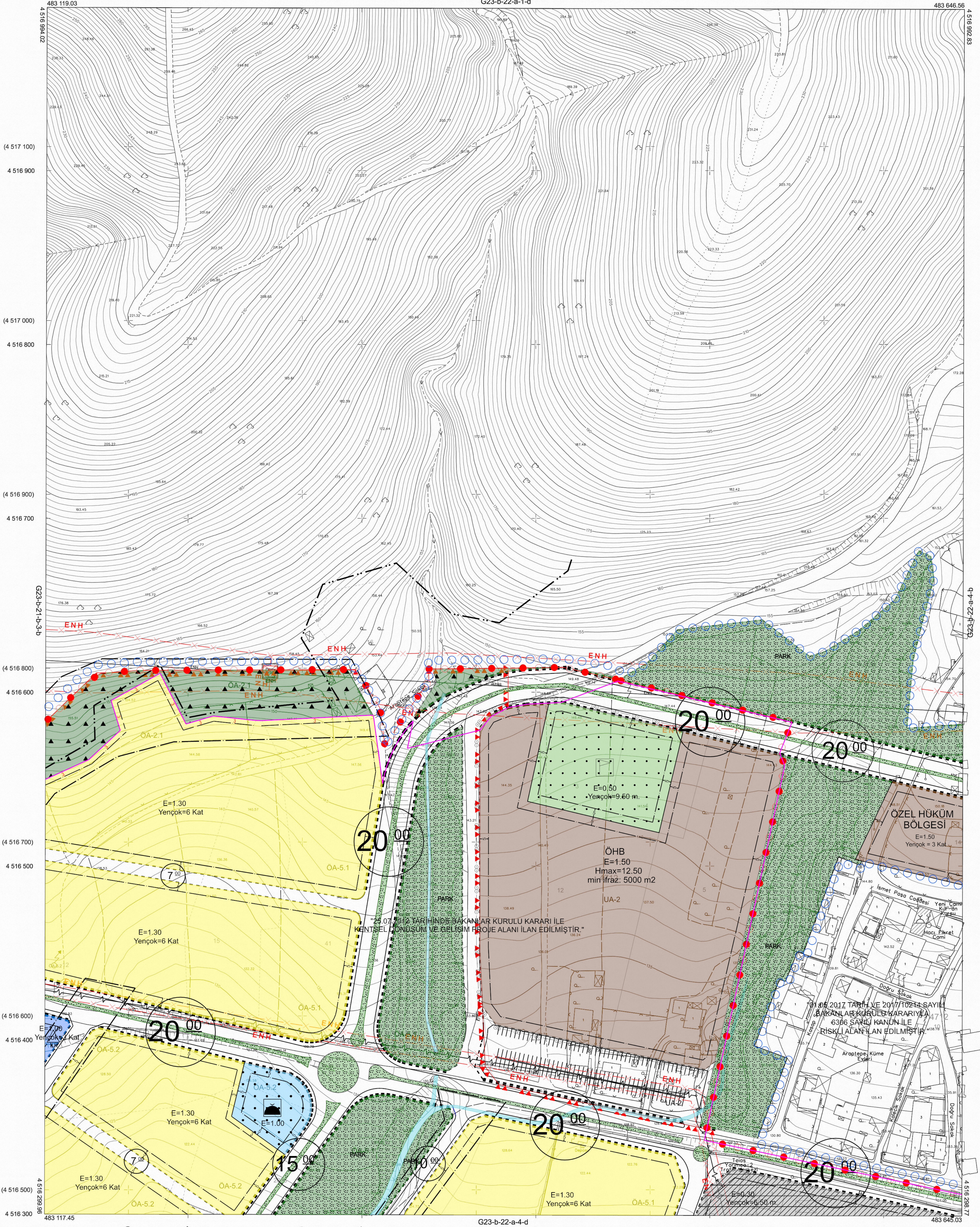
Harita Yüksek Mühendisi

[Signature]

01	23
06	
11	B
16	
21	22 23 24 25
G	1 2 3

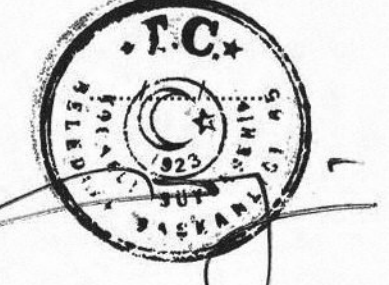
KÖRFEZ İLÇESİ (Körfez Beldesi)
KOCAELİ
G23-b-22-a-4-a

G23-b-22-a-1-d



Kocaeli Büyükşehir Belediyesi tarafından Fotogrametrik yöntemle yapılmış Kocaeli iline ait 1/1000 ölçekli sayısal Halihazır Harita 3194 sayılı İmar Kanununun 7/a maddesine göre incelendi ve onandı.

17-06-2011



Başkan Adına
GÖKMEN MENGÜÇ
İmar ve Şehircilik Dairesi Başkanı

KÖRFEZ İLÇESİ (Körfez Beldesi) G23-b-22-a-4-a

KOCAELİ

Koordinatlar ve pafta bölünmesi en son güncellenmiş TUGTA'ya bağlı 2005.0 epeğünde, GRS80 elipsoidi ve Transversal Mercator (TM) izdüşümünde düzenlenmiştir.

Ağustos 2010 tarihinde çekilen renkli hava fotoğraflarından üretilmiştir. Yapılar saçak çizgileriyle gösterilmiştir.

Yüklenici Firma : KUTLUBEY HARİTAA.Ş.
ÇETİNKAYA İMAR A.Ş.
(Ortak Girişimi)

PROJE YÖNETİCİSİ

ALTAN ÇETİNKAYA
Harita Mühendisi

[Signature]

G23-b-22-a-4-d

1:1000

Harita Mühendisi

Harita Mühendisi

Harita Mühendisi

Harita Yüksek Mühendisi

SELMİ SAYDAN

KORCAN ERGİN

DİLEK AYDIN

HAKAN İLHAN

KONTROL

HALİHAZIR HARİTA ŞEFİ

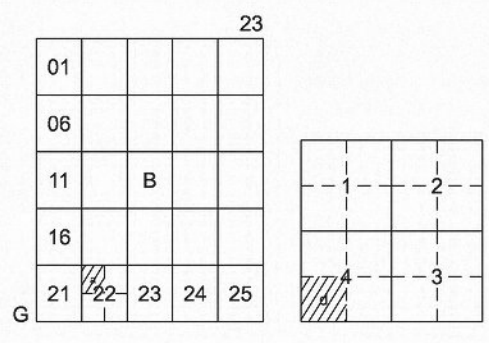
İSMAIL SEYREK
Harita Mühendisi

[Signature]

PROJE YÖNETİCİSİ

HARİTA ŞUBE MÜDÜRÜ V.
SERHAN ÖNER
Harita Yüksek Mühendisi

[Signature]

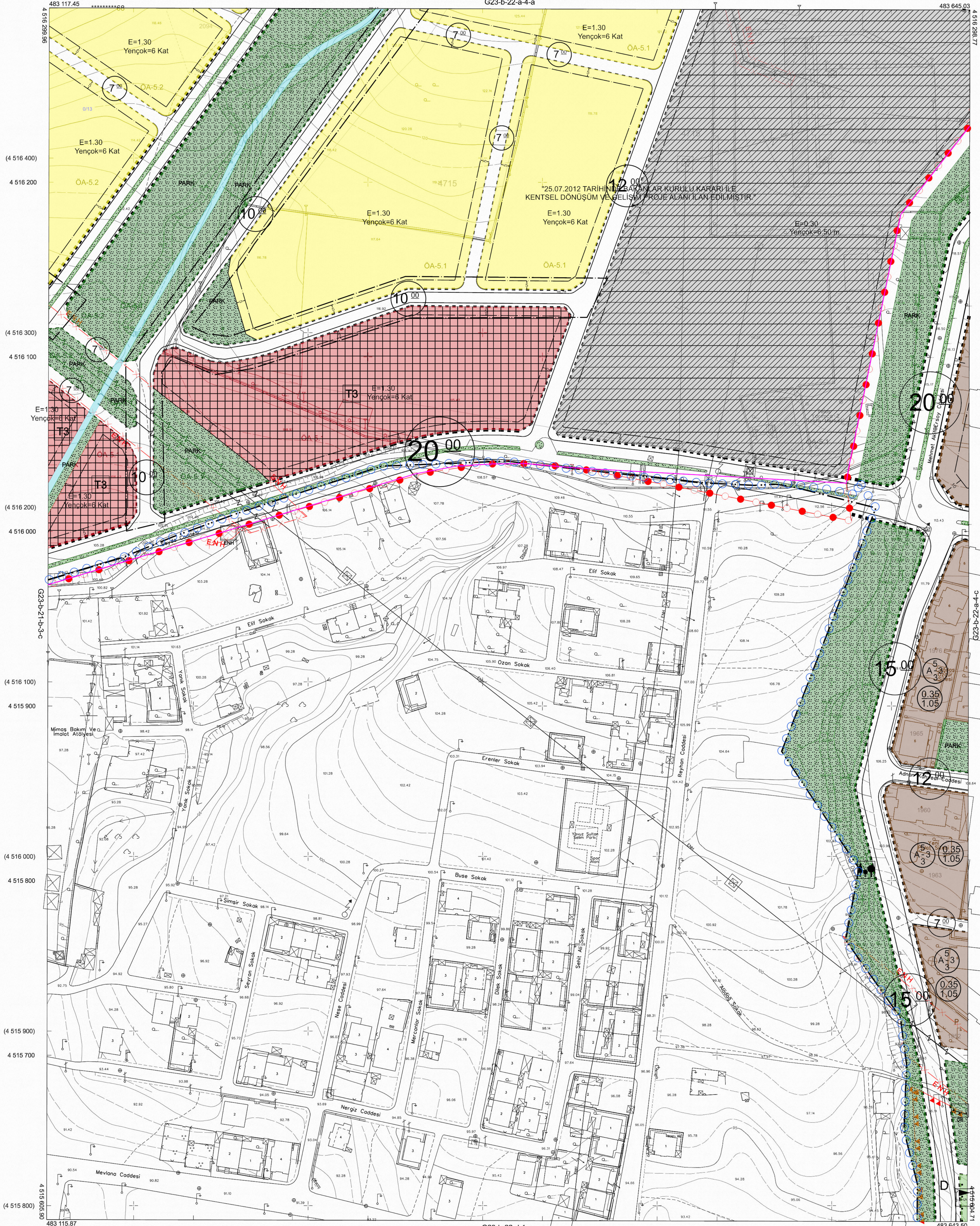


KÖRFEZ İLÇESİ (Körfez Beldesi)

KOCAELİ

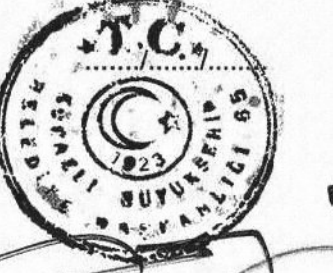
G23-b-22-a-4-d

G23-b-22-a-4-a



Kocaeli Büyükşehir Belediyesi tarafından Fotogrametrik yöntemle yapılmış Kocaeli iline ait 1/1000 ölçekli sayısal Halihazır Harita 3194 sayılı İmar Kanununun 7/a maddesine göre incelendi ve onandı.

09-09-2011



Başkan Adına
GÖKMEN MENCÜ
İmar ve Şehircilik Dairesi Başkanı

KÖRFEZ İLÇESİ (Körfez Beldesi) G23-b-22-a-4-d

KOCAELİ

Koordinatlar ve pafta bölümlenmesi en son güncellenmiş TUTGAY'a bağlı 2005.0 epoğunda, GRS80 elipsoidi ve Transversal Mercator (TM) izdüşümünde düzenlenmiştir.

Ağustos 2010 tarihinde çekilen renkli hava fotoğraflarından üretilmiştir.Yapılar saçak çizgileriyle gösterilmiştir.

Yüklenici Firma : KUTLUBEY HARİTA A.Ş.
ÇETİNKAYA İMAR A.Ş.
(Ortak Girişimi)

PROJE YÖNETİCİSİ

ALTAN ÇETİNKAYA

Harita Mühendisi

1:1000

Harita Mühendisi

Harita Mühendisi

Harita Yüksek Mühendisi

Harita Yüksek Mühendisi

SELİM SAYDAN

DİLEK AYDIN

EŞREF AKIŞ

HAKAN İLHAN

KONTROL

HALİHAZIR HARİTA ŞEFİ

İSMAIL SEYREK

Harita Mühendisi

PROJE YÖNETİCİSİ

HARİTA ŞUBE MÜDÜRÜ V.

SERKAN ÖZÜR

Harita Yüksek Mühendisi