

DARICA BUCAGININ RESMİ BİNALARI

- 1. Okul
- 2. Uye
- 3. Endüstriyel Meslek Lisesi
- 4. PTT
- 5. TEK
- 6. Belediye
- 7. Polis Kök

BURSA — G 22 — b
Deniz Koyu 2 km
Hava 10 km
Fiyatları 11 km

KOCAELİ

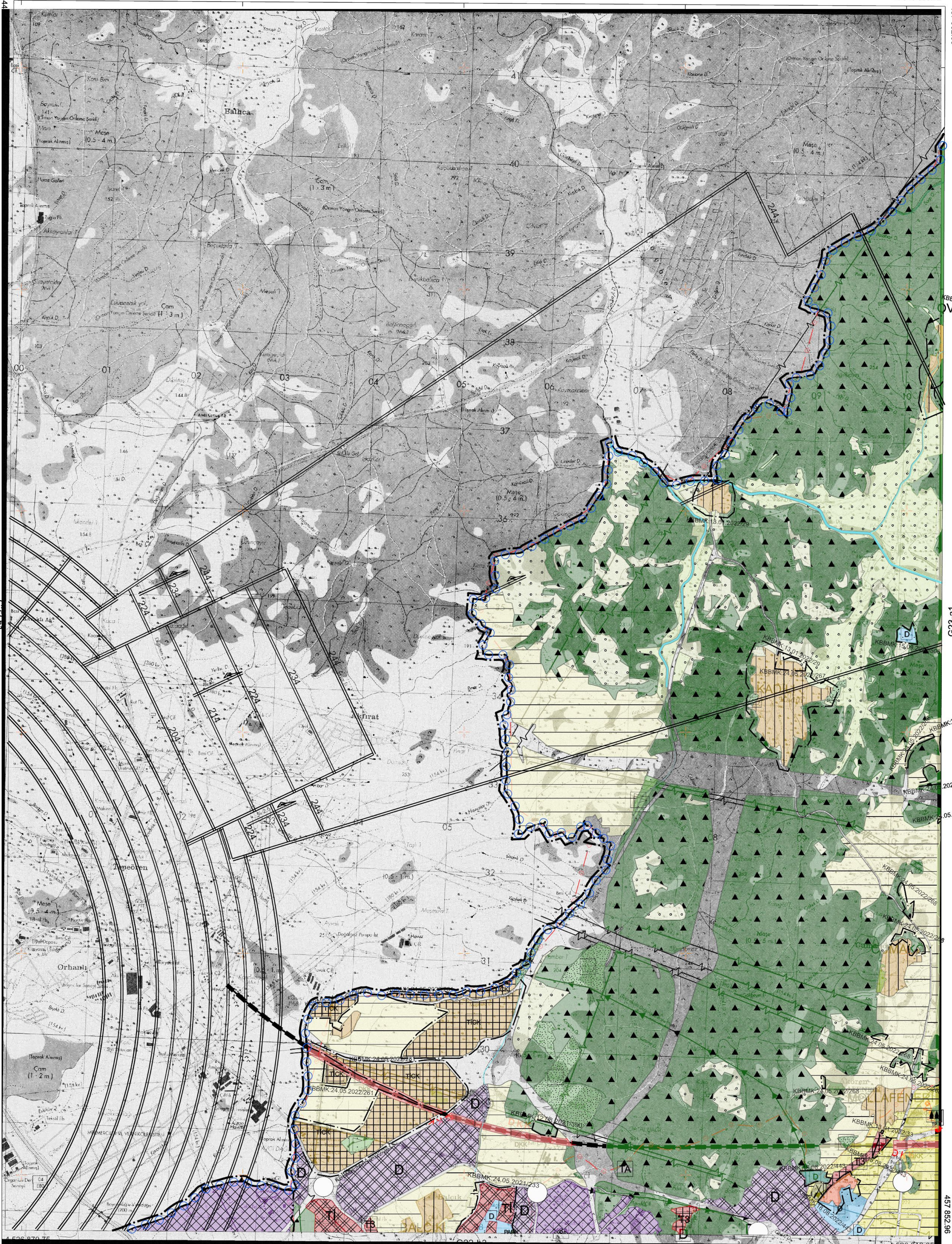
(G22-B2)

G22-b2

F22-c3

4 540 761.46

4 540 693.72



1/25000

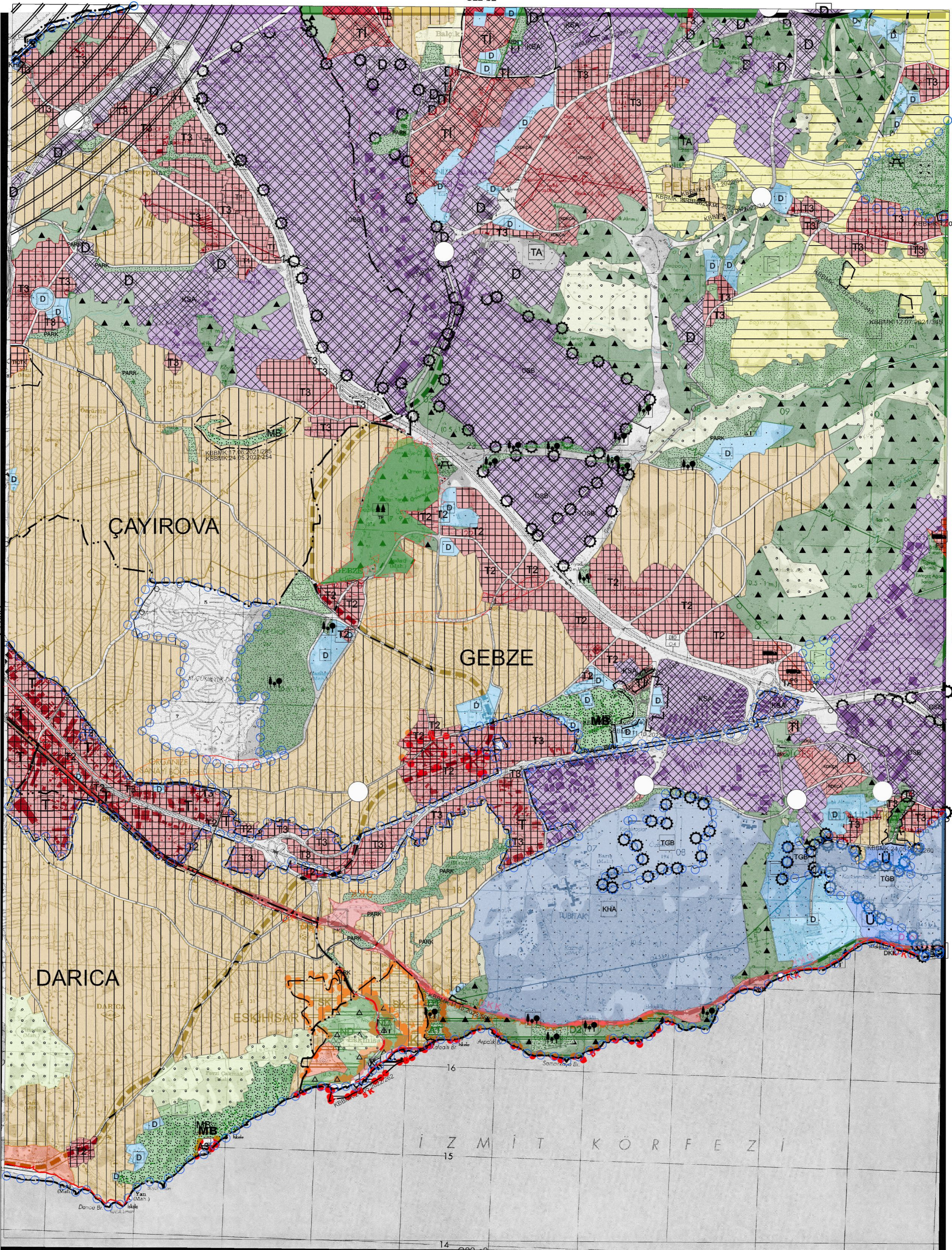
KOCAELİ-G22-b2
(G22-B2)

KOCAELİ

(G22-B3)

G22-b3

G22-b2



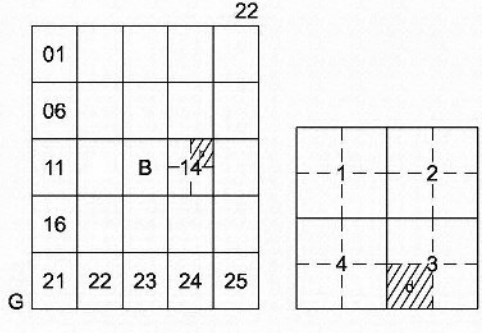
07.2021/345

G23-a4

G22-b4

1/25000

KOCAELİ-G22-b3
(G22-B3)

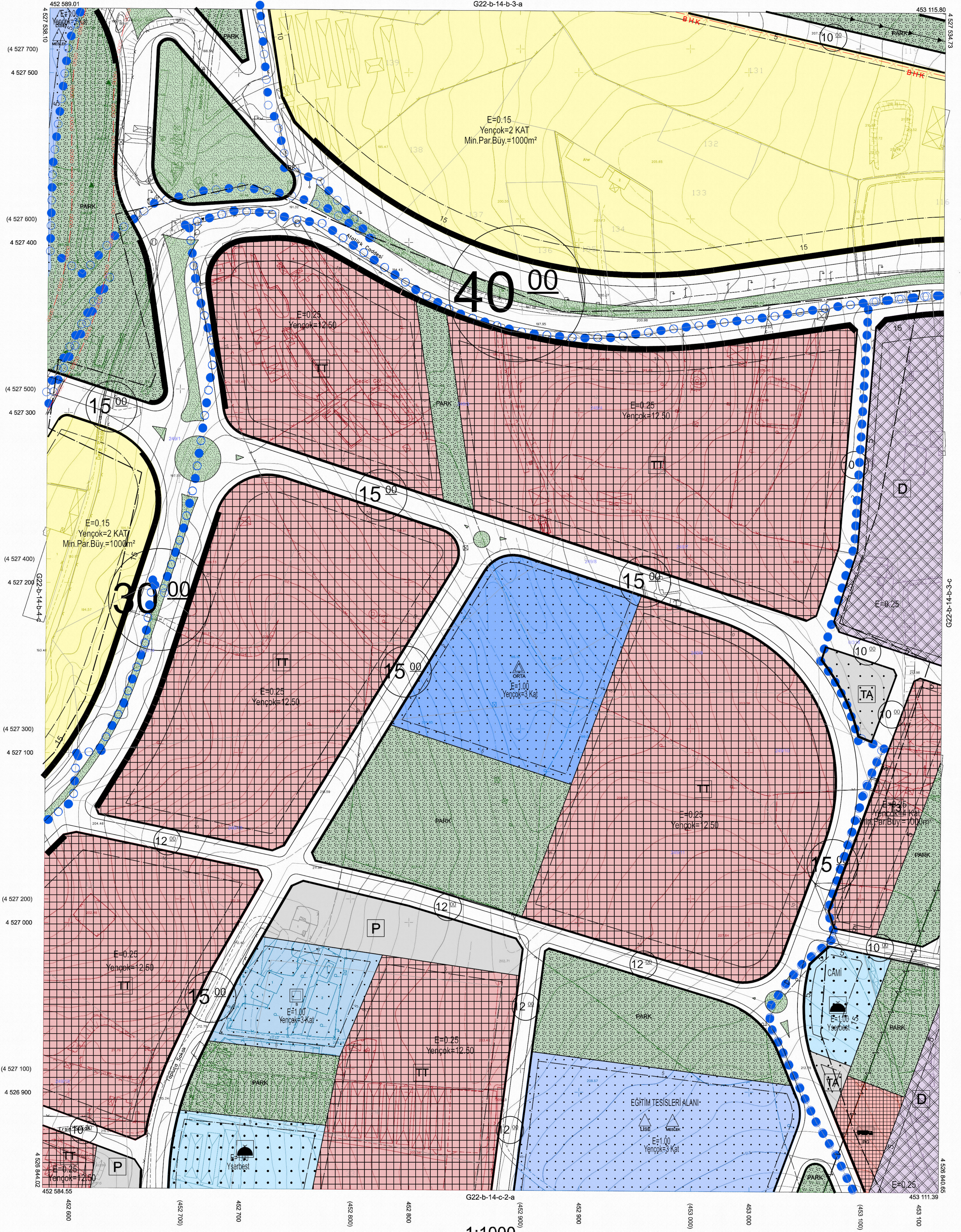


GEBZE İLÇESİ (Balçık Köyü)

KOCAELİ

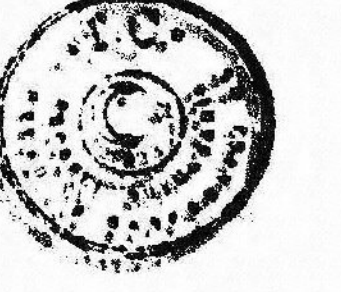
G22-b-14-b-3-d

G22-b-14-b-3-a



Kocaeli Büyükşehir Belediyesi tarafından Fotogrametrik yöntemle yapılan Kocaeli iline ait 1/1000 ölçekli sayısal Halihazır Harita 3194 sayılı İmar Kanununun 7/a maddesine göre incelendi ve onandı.

3.1.14.2023



Başkan Adı
GÖKMEN MENÇÜÇ
İmar ve Şehircilik Dairesi Başkanı

GEBZE İLÇESİ (Balçık Köyü) G22-b-14-b-3-d

KOCAELİ

1:1000

Koordinatlar ve pafta bölümlenmesi en son güncellenmiş TUTGA'ya bağlı 2005.0 epeğünde, GRS80 elipsoidi ve Transversal Mercator (TM) izdüşümünde düzenlenmiştir.

Ağustos 2010 tarihinde çekilen renkli hava fotoğraflarından üretilmiştir.Yapılar saçak çizgileriyle gösterilmiştir.

Yüklenici Firma : KUTLUBEY HARİTA A.Ş.
ÇETİNKAYA İMAR A.Ş.
(Ortak Girişim)

PROJE YÖNETİCİSİ

ALTAN ÇETİNKAYA

Harita Mühendisi

Harita Mühendisi

Harita Mühendisi

Harita Yüksek Mühendisi

Harita Yüksek Mühendisi

SELM SAYDAN

DİLEK AYDIN

EŞREF AKIŞ

HAKAN İLHAN

HALİHAZIR HARİTA ŞEFİ

İSMAIL SEYREK

Harita Mühendisi

Harita Mühendisi

PROJE YÖNETİCİSİ

HARİTA ŞUBE MÜDÜRÜ V.

SERKAN ONUR

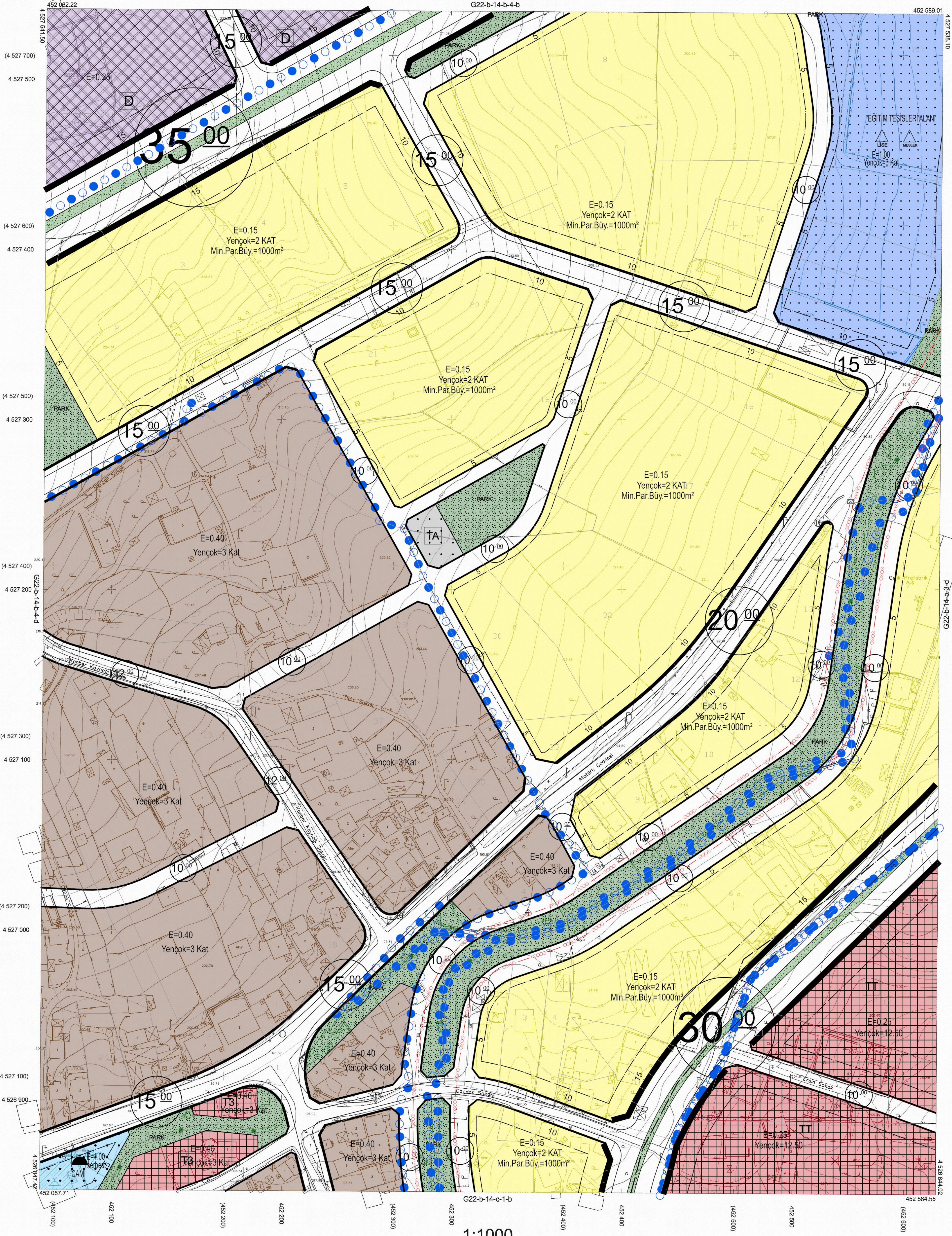
Harita Yüksek Mühendisi

01					22
06					
11	B	14			
16					
21	22	23	24	25	

GEBZE İLÇESİ (Balçık Köyü)

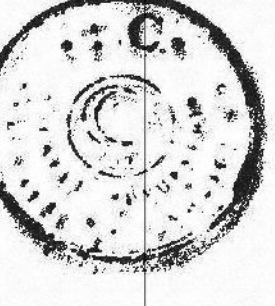
KOCAELİ

G22-b-14-b-4-c



Kocaeli Büyükşehir Belediyesi tarafından Fotogrametrik yöntemle yapılmış Kocaeli iline ait 1/1000 ölçekli sayısal Halihazır Harita 3194 sayılı İmar Kanununun 7/a maddesine göre incelendi ve onandı.

30.04.2012



Başkan Adına
GÖKMEN MENİNGÖZ
İmar ve Şehircilik Dairesi Başkanı

GEBZE İLÇESİ (Balçık Köyü) G22-b-14-b-4-c

KOCAELİ

1:1000

Koordinatlar ve pafta bölümlenmesi en son güncellenmiş TUTGA'ya bağlı 2005.0 epojunda, GRS80 elipsoidi ve Transversal Mercator (TM) izdüşümünde düzenlenmiştir.

Ağustos 2010 tarihinde çekilen renkli hava fotoğraflarından üretilmiştir.Yapılar saçak çizgileriyle gösterilmiştir.

Yüklenici Firma : KUTLUBEY HARİTA A.Ş.
ÇETİNKAYA İMAR A.Ş.
(Ortak Girişimi)

PROJE YÖNETİCİSİ
ALTAN ÇETİNKAYA
Harita Mühendisi

(Signature)

Harita Mühendisi
Harita Mühendisi
Harita Yüksek Mühendisi
Harita Yüksek Mühendisi

SELİM SAYDAN
DİLEK AYDIN
EŞREF AKIŞ
HAKAN İLHAN

HALİHAZIR HARİTA SEFİ
İSMAL SEYREY
Harita Mühendisi

PROJE YÖNETİCİSİ
HARİTA SUBE MÜDÜRÜ V.
SERKAN ÖMÜR
Harita Mühendisi

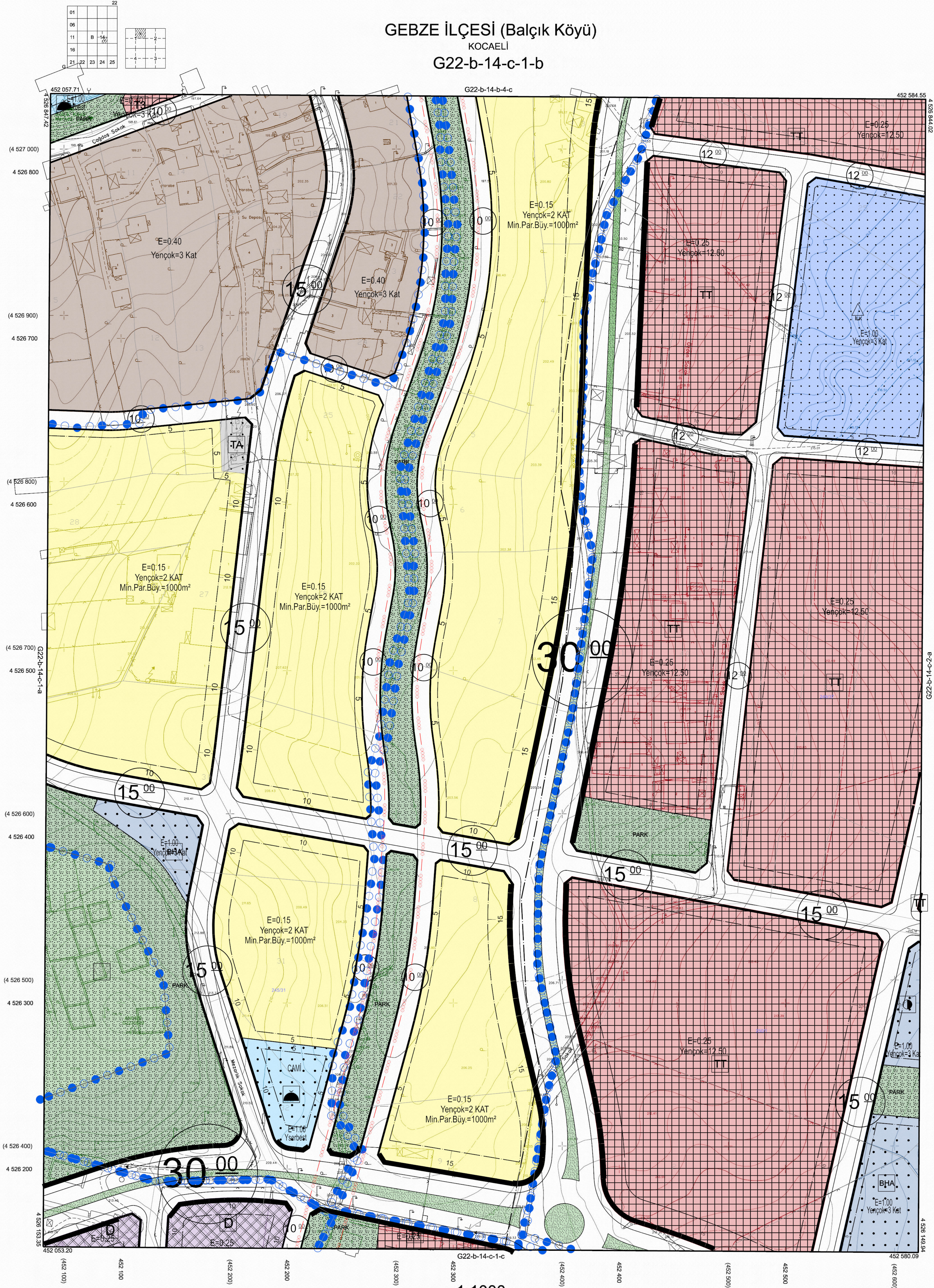
(Signature)

GEBZE İLÇESİ (Balçık Köyü)

KOCAELİ

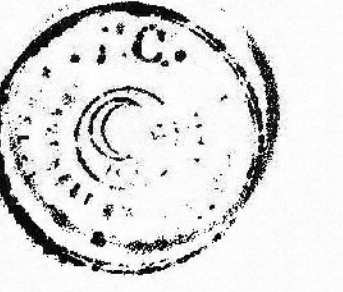
G22-b-14-c-1-b

G22-b-14-b-4-c



Kocaeli Büyükşehir Belediyesi tarafından Fotogrametrik yöntemle yapılan Kocaeli İline ait 1/1000 ölçekli sayısal Halihazır Harita 3194 sayılı İmar Kanununun 7/a maddesine göre incelendi ve onandı.

3.0.04.2012



Başkan A. İsmail GÖKMEN MENBÜÇ
İmar ve Şehircilik Dairesi Başkanı

GEBZE İLÇESİ (Balçık Köyü) G22-b-14-c-1-b

KOCAELİ

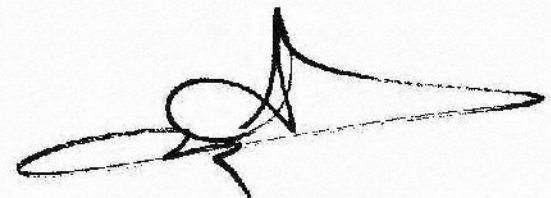
Koordinatlar ve pafta bölümlenmesi en son güncellenmiş TUTGA'ya bağlı 2005.0 epogunda, GRS80 elipsoidi ve Transversal Mercator (TM) izdüşümünde düzenlenmiştir.

Ağustos 2010 tarihinde çekilen renkli hava fotoğraflarından üretilmiştir.Yapılar saçak çizgileriyle gösterilmiştir.

Yüklenici Firma : KUTLUBEY HARİTA A.Ş.
ÇETİNKAYA İMAR A.Ş.
(Ortak Girişimi)

PROJE YÖNETİCİSİ

ALTAN ÇETİNKAYA
Harita Mühendisi



Harita Mühendisi

Harita Mühendisi

Harita Yüksek Mühendisi

Harita Yüksek Mühendisi

SELİM SAYDAN

DİLEK AYDIN

EŞREF AKIŞ

HAKAN İLHAN

HALİHAZIR HARİTA ŞEFİ
İSMAIL SEYREK
Harita Mühendisi

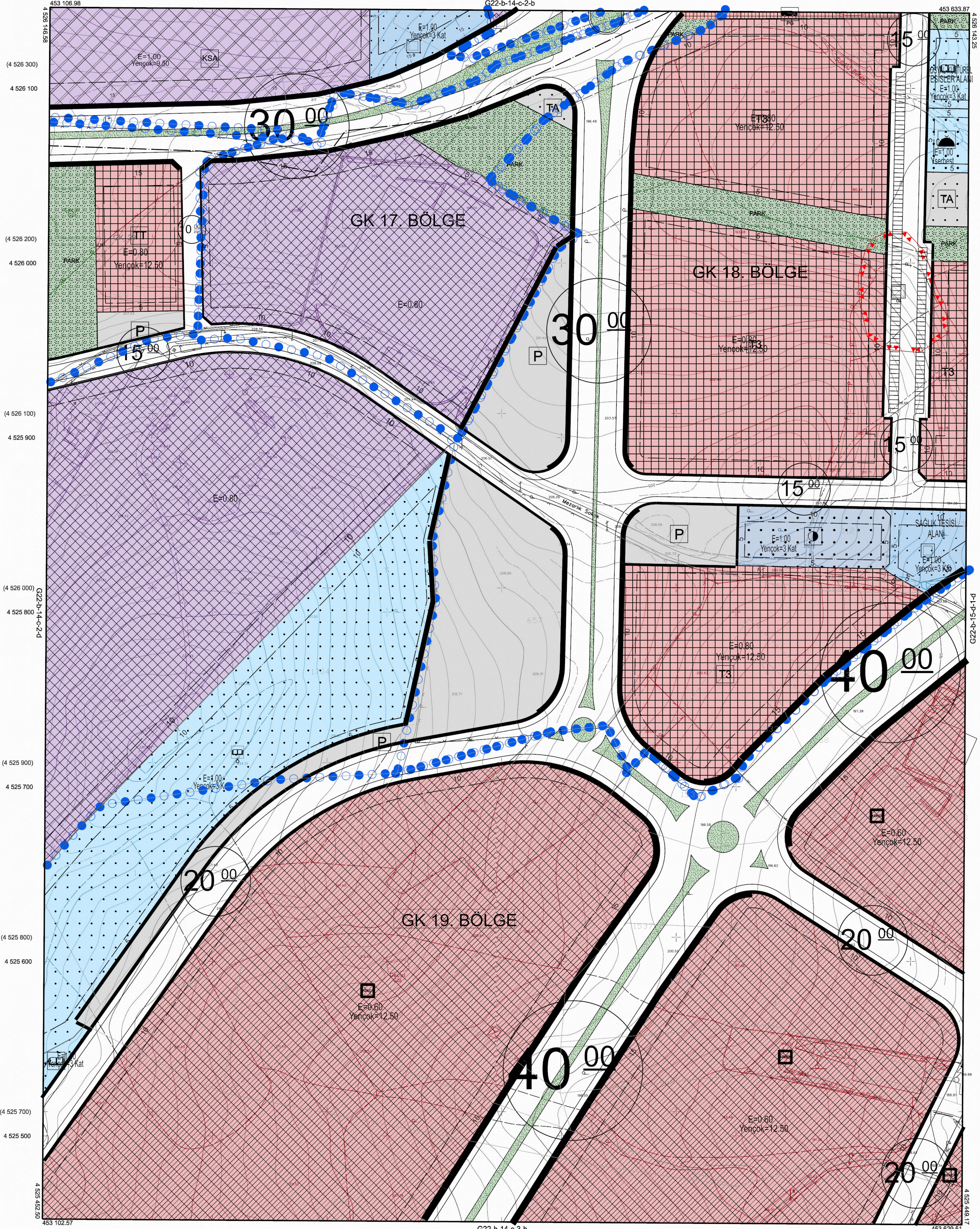
PROJE YÖNETİCİSİ

HARİTA ŞUBE MÜDÜRÜ V.
SERKAN ÖZÜR
Harita Yüksek Mühendisi

Signature of Serkan Özür, Harita Şube Müdürü V.

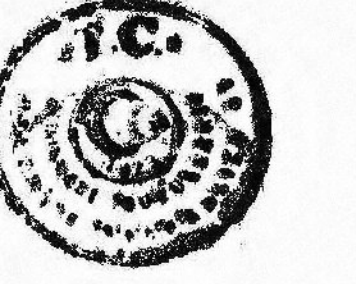
01					22
06					
11	B	14			
16					
21	22	23	24	25	

GEBZE İLÇESİ (Pelitli Köyü)
KOCAELİ
G22-b-14-c-2-c



Kocaeli Büyükşehir Belediyesi tarafından Fotogrametrik yöntemle yapılan Kocaeli İline ait 1/1000 ölçekli sayısal Halihazır Harita 3194 sayılı İmar Kanununun 7/a maddesine göre incelendi ve onandı.

30.04.2017



Başkan Adına
GÖKMEN MENÜÇ
İmar ve Şehircilik Dairesel Başkanı

GEBZE İLÇESİ (Pelitli Köyü) G22-b-14-c-2-c
KOCAELİ

Koordinatlar ve pafta bölümlenmesi en son güncellenmiş TUTGA'ya bağlı 2005.0 epeğinde, GRS80 elipsoidi ve Transversal Mercator (TM) izdüşümünde düzenlenmiştir.

Ağustos 2010 tarihinde çekilen renkli hava fotoğraflarından üretilmiştir. Yapılar saçak çizgileriyle gösterilmiştir.

Yüklenici Firma : KUTLUBEY HARİTA A.Ş.
ÇETINKAYA İMAR A.Ş.
(Ortak Girişim)

PROJE YÖNETİCİSİ

ALTAN ÇETINKAYA
Harita Mühendisi

[Signature]

Harita Mühendisi

SELİM SAYDAN

[Signature]

Harita Mühendisi

DİLEK AYDIN

[Signature]

Harita Yüksek Mühendisi

EŞREF AKIŞ

[Signature]

Harita Yüksek Mühendisi

HAKAN İLHAN

[Signature]

HALHAZIR HARİTA SEFİ

İSMAIL SEYREK
Harita Mühendisi

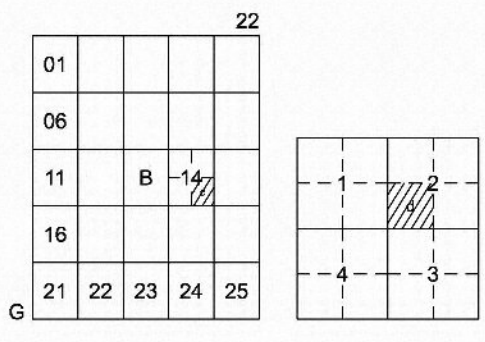
[Signature]

PROJE YÖNETİCİSİ

HARİTA ŞUBE MÜDÜRÜ V.
SERKAN ÖNER
Harita Yüksek Mühendisi

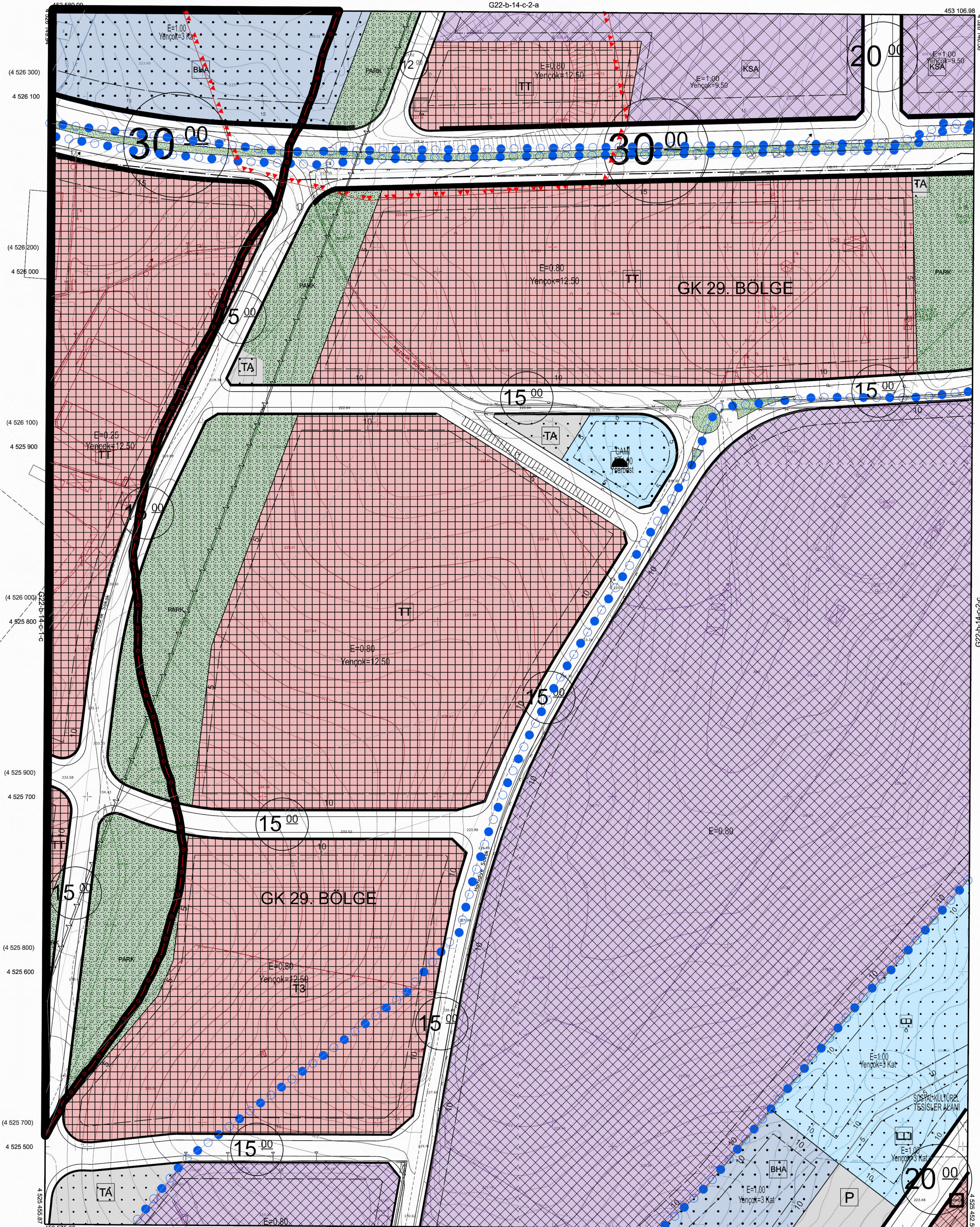
[Signature]

1:1000



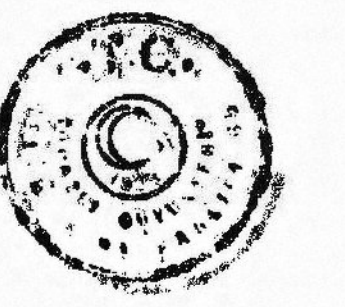
GEBZE İLÇESİ (Balçık Köyü)
KOCAELİ
G22-b-14-c-2-d

G22-b-14-c-2-a



Kocaeli Büyükşehir Belediyesi tarafından Fotogrametrik yöntemle yapılan Kocaeli İline ait 1/1000 ölçekli sayısal Halihazır Harita 3194 sayılı İmar Kanununun 7/a maddesine göre incelendi ve onandı.

31.04.2012



Başkan Adına
GÖKMEN MENİOĞ
İmar ve Şehircilik Dairesi Başkanı

GEBZE İLÇESİ (Balçık Köyü) G22-b-14-c-2-d
KOCAELİ

1:1000

Koordinatlar ve pafta bölümlenmesi en son güncellenmiş TUTGA'ya bağlı 2005.0 epejünde, GRS80 elipsoidi ve Transversal Mercator (TM) izdüşümünde düzenlenmiştir.
Ağustos 2010 tarihinde çekilen renkli hava fotoğraflarından üretilmiştir. Yapılar saçak çizgileriyle gösterilmiştir.
Yüklenici Firma : KUTLUBEY HARİTA A.Ş.
ÇETINKAYA İMAR A.Ş.
(Ortak Girişim)

PROJE YÖNETİCİSİ
ALTAN ÇETINKAYA
Harita Mühendisi

Harita Mühendisi
Harita Mühendisi
Harita Yüksek Mühendisi
Harita Yüksek Mühendisi

SELMİ SAYDAN
DİLEK AYDIN
EŞREF AKIŞ
HAKAN İLHAN

KONTROL
HALİHAZIR HARİTA ŞEFİ
İSMAIL SEYREK
Harita Mühendisi

PROJE YÖNETİCİSİ
HARİTA ŞUBE MÜDÜRÜ V.
SERKAN ÖNÜR
Harita Yüksek Mühendisi