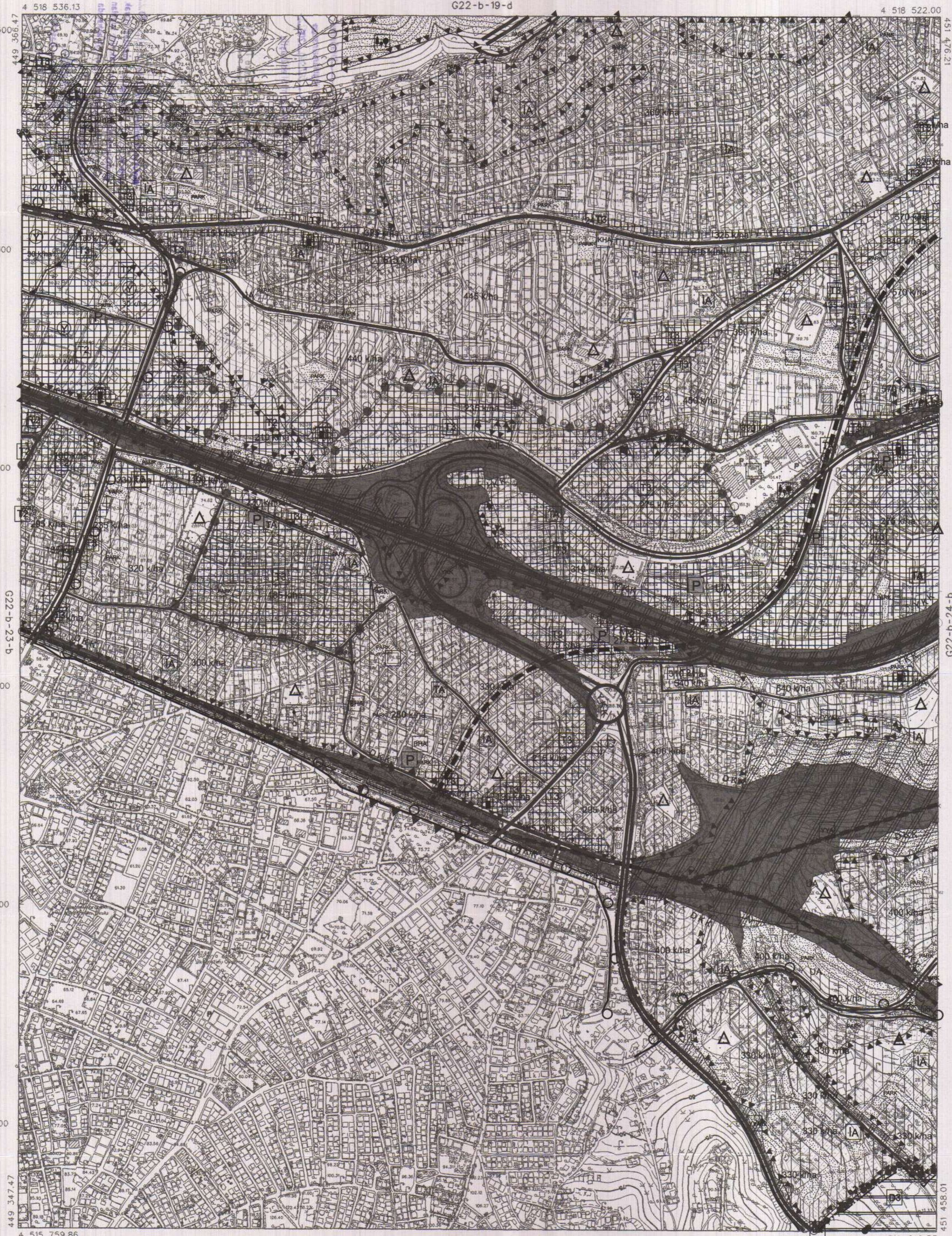


KOCAELİ
G22-b-24-a

ONAYLI PLAN

G22-b-19-d



ONAY
Kocaeli Büyükşehir Belediyesi
Tarafından Fotogrametrik Yöntemle
Yapılan Kocaeli İline Ait 1:5000
Öçekli Sayısal Halihazır Harita 3194
Sayılı İmar Kanununun 7/a Maddesine
Göre İncelendi ve Onandı.

15.06.2006



4 518 536.13
4 518 500
4 518 000
4 517 500
4 517 000
4 516 500
4 516 000
4 515 759.86

451 476.21
G22-b-23-b
G22-b-24-b
1058 4 154

G22-b-24-d

1:5000

Haziran 2005 Tarihli Hava Fotoğraflarından Üretilmiştir.
Yapıcı Firma : ANA-KENT Planlama Şehircilik Harita
Mimarlık İnşaat Sanayi Ticaret Ltd Şti.

Proje Mühendisi
Hasan İhsan SÜDÖR
Proje Müdürü
Mecidi ÖRÇÜOĞLU

KONTROL
İsmail SEYREK
Harita Mühendisi
Halihazır Harita Şefi
Serkan ONUR
Harita Yüksek Mühendisi
Harita Kadastro Müdür Vekili

KOCAELİ - G22-b-24-a