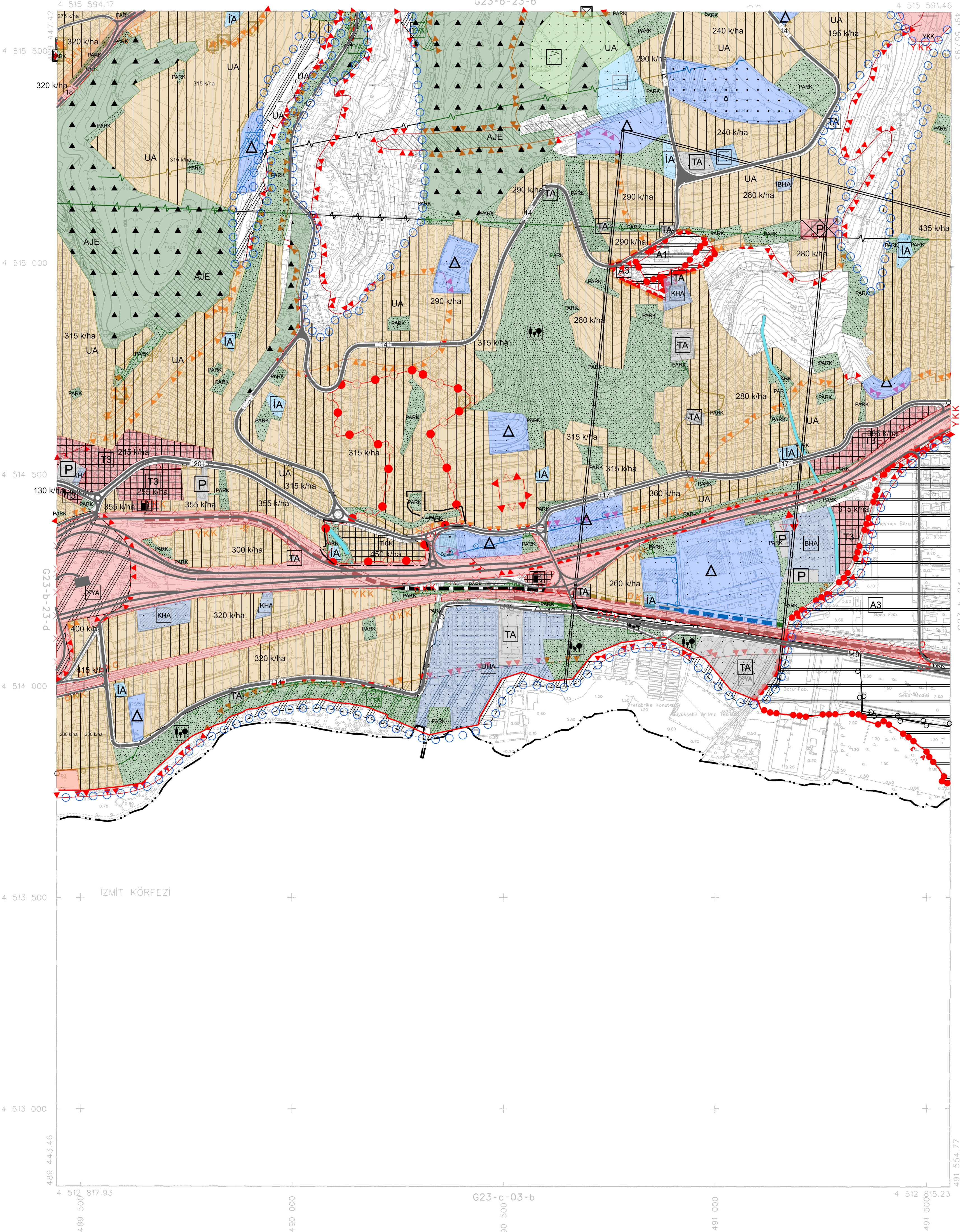
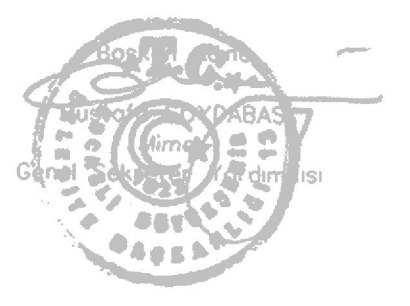


KOCAELİ
G23-b-23-c

G23-b-23-b



ONAY
Kocaeli Büyükşehir Belediyesi
Tarafından Fotogrametrik Yöntemle
Yapılan Kocaeli İne Altı 1:5000
Ölçekli Sayısal Halihazır Harita 3194
Soylu İmar Kanununun 7/a Maddesine
Göre İncelendi ve Onandı.
15.05.2006



Haziran 2005 Tarihli Hava Fotoğraflarından Üretilmiştir.
Yapımcı Firma : ANA-KENT Planlama Şehircilik Harita
Mimarlık İnşaat Sanayi Ticaret Ltd Şti.

1:5000

KONTROL
İsmail SEYREK
Harita Mühendisi
Halihazır Harite Şefi
Serkan ONUR
Harita Yüksek Mühendisi
Harita Kadastro Müdür Vekili

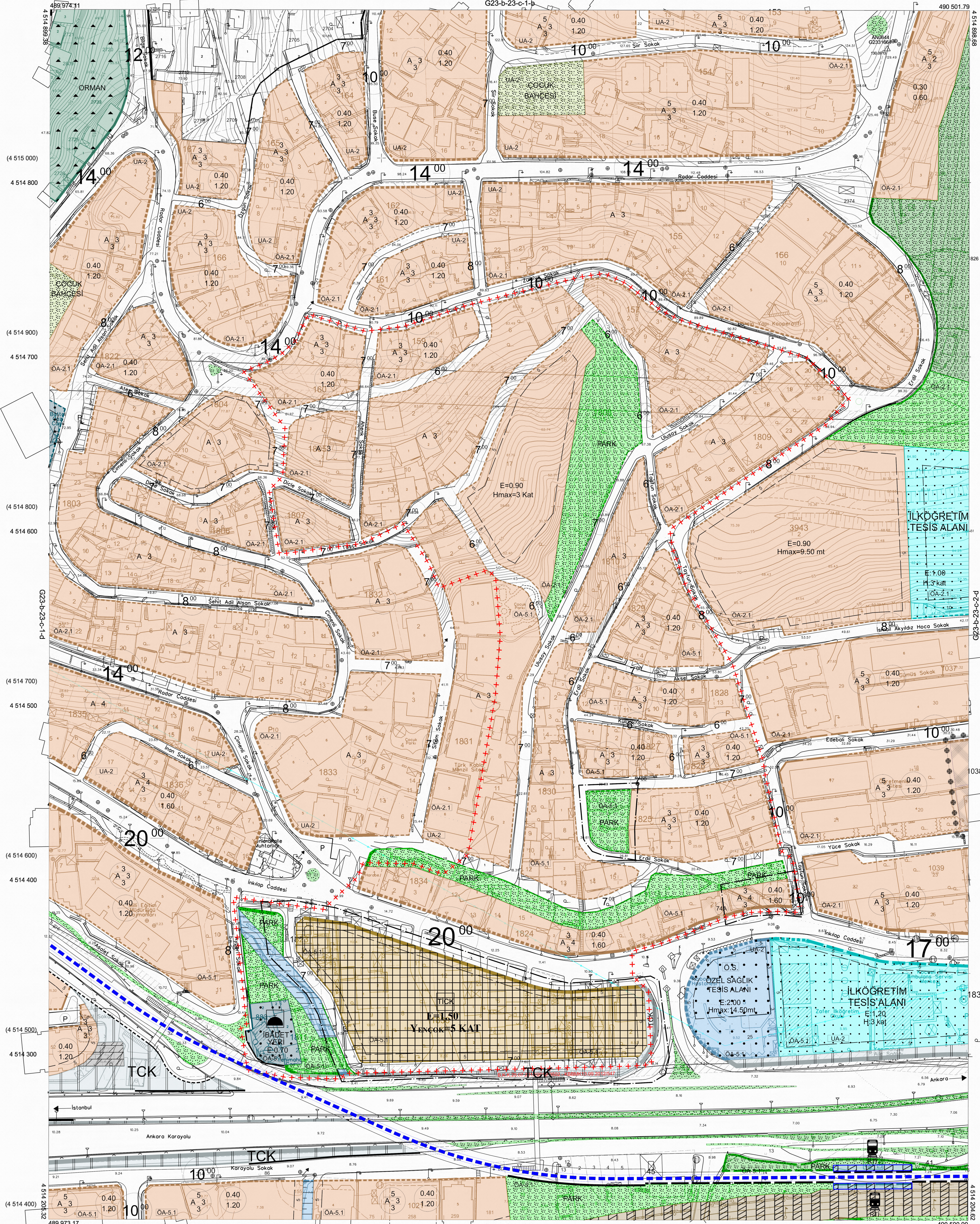
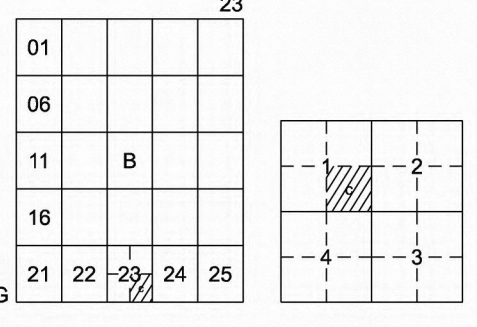
Proje Mühendisi
Hasan Temel SÜDÜR
Proje Müdürü
Necati ÖLÇÜCÜOĞLU

KOCAELİ - G23-b-23-c

İZMİT İLÇESİ (Saraybahçe Beldesi)

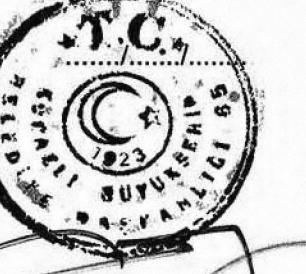
KOCAELİ

G23-b-23-c-1-c



Kocaeli Büyükşehir Belediyesi tarafından Fotogrametrik yöntemle yapılan Kocaeli İline ait 1/1000 ölçekli sayısal Halihazır Harita 3194 sayılı İmar Kanununun 7/a maddesine göre incelendi ve onandı.

09-09-2011



Başkan Adına
GÖKMEN MENGÜÇ
İmar ve Şehircilik Dairesi Başkanı

İZMİT İLÇESİ (Saraybahçe Beldesi) G23-b-23-c-1-c

KOCAELİ

1:1000

Koordinatlar ve pafta bölümlenmesi en son güncellenmiş TUTGA'ya bağlı 2005.0 epöğünde, GRS80 elipsoidi ve Transversal Mercator (TM) izdüşümünde düzenlenmiştir.

Ağustos 2010 tarihinde çekilen renkli hava fotoğraflarından üretilmiştir.Yapılar saçak çizgileriyle gösterilmiştir.

Yüklenici Firma : KUTLUBEY HARİTA A.Ş.
ÇETİNKAYA İMAR A.Ş.
(Ortak Girişimi)

PROJE YÖNETİCİSİ

ALTAN ÇETİNKAYA
Harita Mühendisi

Harita Mühendisi

SELİM SAYDAN

Harita Mühendisi

DİLEK AYDIN

Harita Yüksek Mühendisi

ESREF AKIŞ

Harita Yüksek Mühendisi

HAKAN İLHAN

Harita Yüksek Mühendisi

KONTROL

HALHAZIR HARİTA ŞEFİ

İSMAIL SEYREK

Harita Mühendisi

PROJE YÖNETİCİSİ

HARİTA ŞUBE MÜDÜRÜ V.

SEPMAN ÖZÜR

Harita Yüksek Mühendisi