

İlçesi : Başiskele
 Belediyesi : Başiskele
 Mahallesi/Köyü : Paşadağ
 Pafta : G23-c-05-c
 Ada : -
 Parsel : -
 Konu : Park Alanının Spor Tesis Alanına Dönüştürülmesi
 Plan Ölçeği : 1/5000 ölçekli nazım imar planı

İmar ve Şehircilik Dairesi Başkanlığı tarafından hazırlanan uygulama imar planının 26.07.2022 tarihinde tarafınca kontrol edilmiştir.

T. İsmail AKDEMİR
 İmar Mühendisi

Rahmi E. TÜMPALAY
 Şehir Planlama Şube Müdürü

İmar ve Şehircilik Dairesi Başkanlığı tarafından hazırlanan 06.07.2022 tarih ve 2217494 sayılı Daire Başkanlığı yazısı ile Büyükşehir Belediye Meclisine sunulmuş planıdır.

Osman ÇELİKLER
 İmar ve Şehircilik Dairesi Başkanı

Büyükşehir Belediye Meclisinin 21.07.2022 tarih ve 68 sayılı gündem maddesi olarak görüşülerek Komisyonumuzun tetkikine sunulan ve 27.07.2022 tarihli komisyon toplantısında karara bağlanan planıdır.

Büyükşehir Belediye Meclisinin 26.07.2022 tarih ve 140 sayılı kararı ile onaylanan planıdır.



Berna ABİŞ
 Katip Üye

Fatma Nur ÇELİK
 Katip Üye

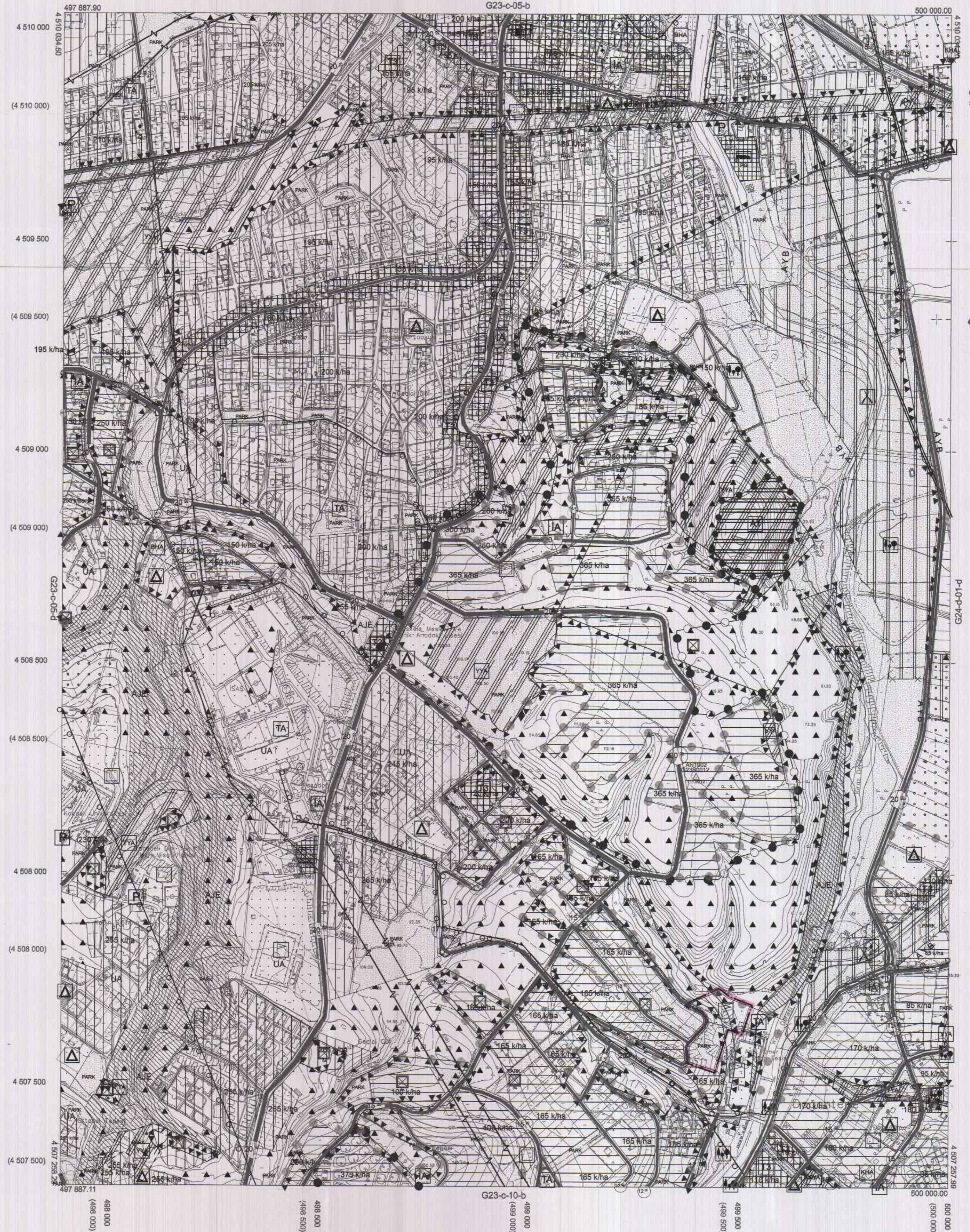
İmar ve Bayındırlık Komisyon Başkanı

01	02
06	07
11	C
16	
21	22
23	24
25	

KOCAELİ-BAŞİSKELE

G23-c-05-c

ONAYLI PLAN



Kocaeli Büyükşehir Belediyesi tarafından Fotogrametrik yöntemle yapılan Kocaeli İline ait 1/5000 ölçekli sayısal Halihazır Harita 3194 sayılı İmar Kanununun 7/a maddesine göre incelendi ve onandı.

18032019



Gökmen MENCİC
 Genel Sekreter Yardımcısı

KOCAELİ-BAŞİSKELE G23-c-05-c

Koordinatlar ve pafta bölünmesi en son güncellenmiş TUTGA'ya bağlı 2005.0 epeğinde, GRS80 elipsoidi ve Transversal Mercator (TM) izdüşümünde düzenlenmiştir.

Haziran 2018 tarihinde çekilen renkli hava fotoğraflarından üretilmiştir.Yapılar saçak çizgileriyle gösterilmiştir.

Yüklenici Firma : KUTLUBEY HARİTA İNŞ.MOH.SAN.TİC.A.Ş.

PROJE YÖNETİCİSİ

ALTAN ÇETİNKAYA
 Harita Mühendisi

KONTROL

DİLEK AYDIN

Harita Mühendisi

EŞREF AKIŞ

Harita Yüksek Mühendisi

PROJE YÖNETİCİSİ

HARİTA ŞUBE MÜDÜRÜ V.
 SERKAN ÖZÜR
 Harita Yüksek Mühendisi

İlçesi : Başiskele
 Belediyesi : Başiskele
 Mahallesi/Köyü : Pasadag
 Pafta : G23-c-05-c-3-d
 Ada : -
 Parsel : -
 Konu : Park Alanının Spor Tesis Alanına
 Dönüştürülmesi
 Plan Ölçeği : 1/1000 ölçekli uygulama İmar planı

01	02	03	04	05	06
07	08	09	10	11	12
13	14	15	16	17	18
19	20	21	22	23	24
25	26	27	28	29	30

BAŞISKELE İLÇESİ (Yuvacık Beldesi)

KOCAELİ

G23-c-05-c-3-d

ONAYLI PLAN

İmar ve Şehircilik Dairesi Başkanlığı tarafından
 hazırlanan uygulama İmar planları 26.07.2022
 tarihinde tarafsızca kontrol edilmiştir.

İmar ve Şehircilik Dairesi Başkanlığı tarafından
 hazırlanan 06.07.2022 tarih ve 2217494 sayılı
 Daire Başkanlığı yazısı ile Büyükşehir Belediye
 Meclisine sunulan plandır.

Özkan GÜNER
 İmar ve Şehircilik Dairesi Başkanı

Tuğba AYBENİR
 İnşaat Mühendisi

M. Emin TUNALI
 Şehir Planlama Şefi

Rahmi E. TÜMPALAY
 Şehir Planlama Şube Müdürü

Büyükşehir Belediye Meclisinin 21.07.2022 tarih
 ve 88 sayılı gündem maddesi olarak görüşülerek
 Komisyonumuzun tetkikine sunulan ve 27.07.2022 tarihli
 komisyon toplantısında karara bağlanan plandır.

Büyükşehir Belediye Meclisinin 26.07.2022 tarih
 400 sayılı kararı ile onaylanan plandır.



Berna ABLI
 Katip Üye

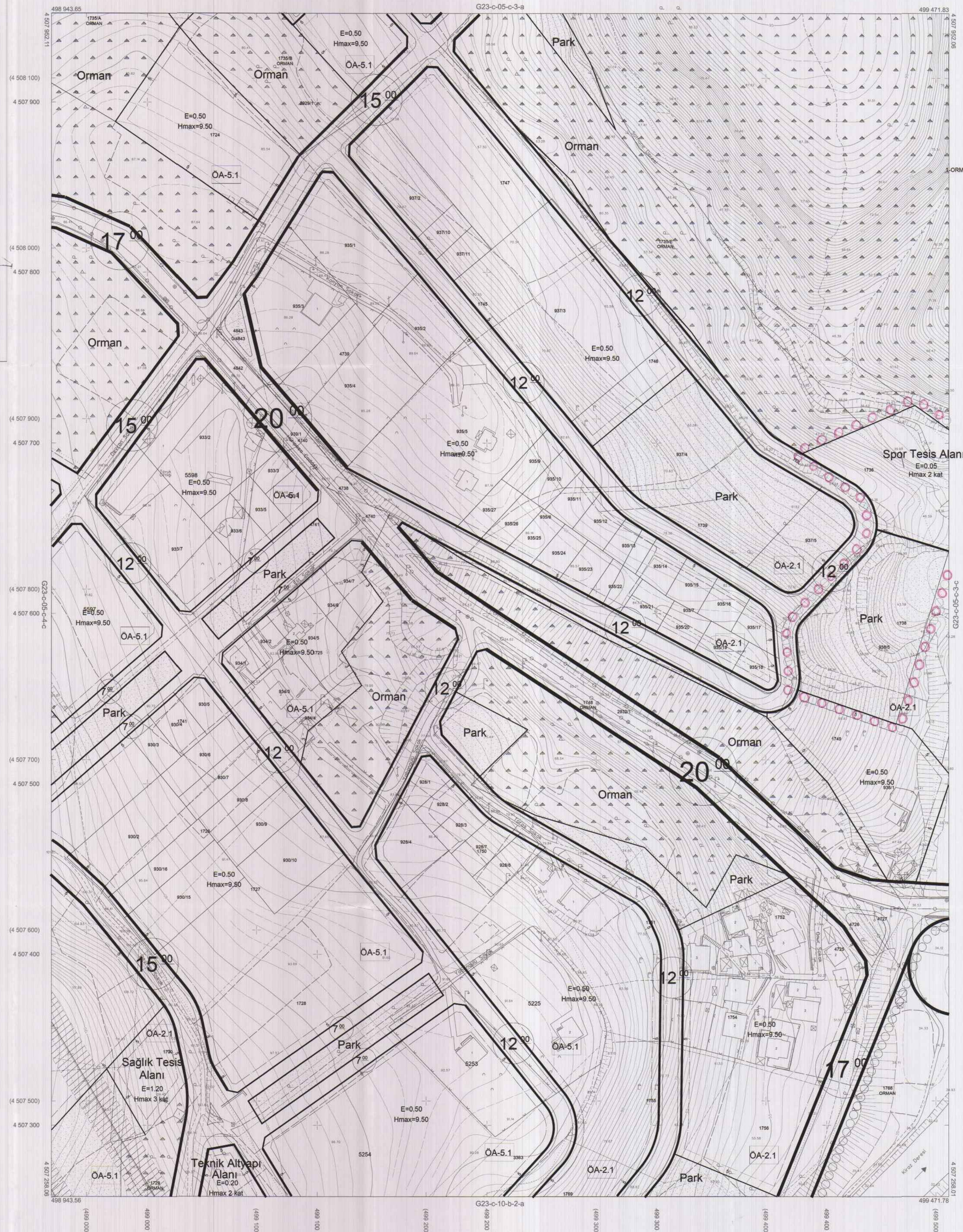
Fatma Nur ÇELİK
 Katip Üye

İmar ve Bayındırlık Komisyonu Başkanı

Kocaeli Büyükşehir Belediyesi
 tarafından Fotogrametrik yöntemle
 yapılmış Kocaeli İline ait 1/1000
 ölçekli sayısal Halihazır Harita 3194
 sayılı İmar Kanununun 7/a maddesine
 göre incelenmiş ve onandı.
 17-06-2011



Başkan Adına
 GÖKMEN MENGÜCÜ
 İmar ve Şehircilik Dairesi Başkanı



1:1000

Koordinatlar ve pafta bölümlenmesi en son güncellenmiş
 TUTGA'ya bağlı 2005.0 epoğunda, GRS80 elipsoidi ve
 Transversal Mercator (TM) izdüşümünde düzenlenmiştir.

Mayıs 2010 tarihinde çekilen renkli hava fotoğraflarından
 üretilmiştir. Yapılar saçak çizgileriyle gösterilmiştir.

Yüklenici Firma : KUTLUBEY HARİTA A.Ş.
 ÇETİNKAYA İMAR A.Ş.
 (Ortak Girişimi)

PROJE YÖNETİCİSİ

ALTAN ÇETİNKAYA

Harita Mühendisi

Harita Mühendisi

Harita Yüksek Mühendisi

Harita Yüksek Mühendisi

Harita Yüksek Mühendisi

Harita Yüksek Mühendisi

Harita Yüksek Mühendisi

KONTROL

Harita Mühendisi

SELİM SAYDAN

Harita Mühendisi

DİLEK AYDIN

Harita Yüksek Mühendisi

EŞREF AKIŞ

Harita Yüksek Mühendisi

HAKAN İLHAN

Harita Yüksek Mühendisi

HAKAN İLHAN

HALHAZIR HARİTA ŞEFİ

İSMAIL SEYREK

Harita Mühendisi

Harita Mühendisi

Harita Mühendisi

Harita Mühendisi

Harita Mühendisi

Harita Mühendisi

Harita Mühendisi

PROJE YÖNETİCİSİ

HARİTA ŞUBE MÜDÜRÜ V.

SERHAN ÖZÜR

Harita Mühendisi

Harita Mühendisi

Harita Mühendisi

Harita Mühendisi

Harita Mühendisi

Harita Mühendisi

İlçesi : Başiskele
 Belediyesi : Başiskele
 Mahallesi/Köyü : Paşadığı
 Pafta : G23-c-05-c-3-c
 Ada : -
 Parsel : -
 Konu : Park Alanının Spor Tesis Alanına Dönüştürülmesi
 Plan Ölçeği : 1/1000 ölçekli uygulama imar planı

01	02	03	04	05	06	07	08	09	10	11	12	13	14	15	16	17	18	19	20	21	22	23	24	25
										C														

BAŞISKELE İLÇESİ (Doğantepe Köyü)

KOCAELİ
G23-c-05-c-3-c

G23-c-05-c-3-b

ONAYLI PLAN

İmar ve Şehircilik Dairesi Başkanlığı tarafından hazırlanan uygulama imar planları 26.07.2022 tarihinde tarafsız kontrol edilmiştir.

İmar ve Şehircilik Dairesi Başkanlığı tarafından hazırlanan 06.07.2022 tarih ve 2217494 sayılı Daire Başkanlığı yazısı ile Büyükşehir Belediye Meclisine sunulmuş planlardır.

Tutku AYDEMİR
 İmarat Müdürü

Osman GÜNER
 İmar ve Şehircilik Dairesi Başkanı

Rahmi E. TÜMPALAY
 Şehir Planlama Şube Müdürü

Büyükşehir Belediye Meclisinin 21.07.2022 tarih ve 68 sayılı gündem maddesi olarak görüşülerek Komisyonumuzun tetkikine sunulan ve 27.07.2022 tarihli komisyon toplantısında kararlaştırılan planlardır.

Büyükşehir Belediye Meclisinin 26.07.2022 tarih 400 sayılı kararı ile onaylanan planlardır.



Berna ABLİŞ
 Katip Üye

Fatma Nur ÇELİK
 Katip Üye

Sadullah KELEŞ
 İmar ve Bayındırlık Komisyon Başkanı

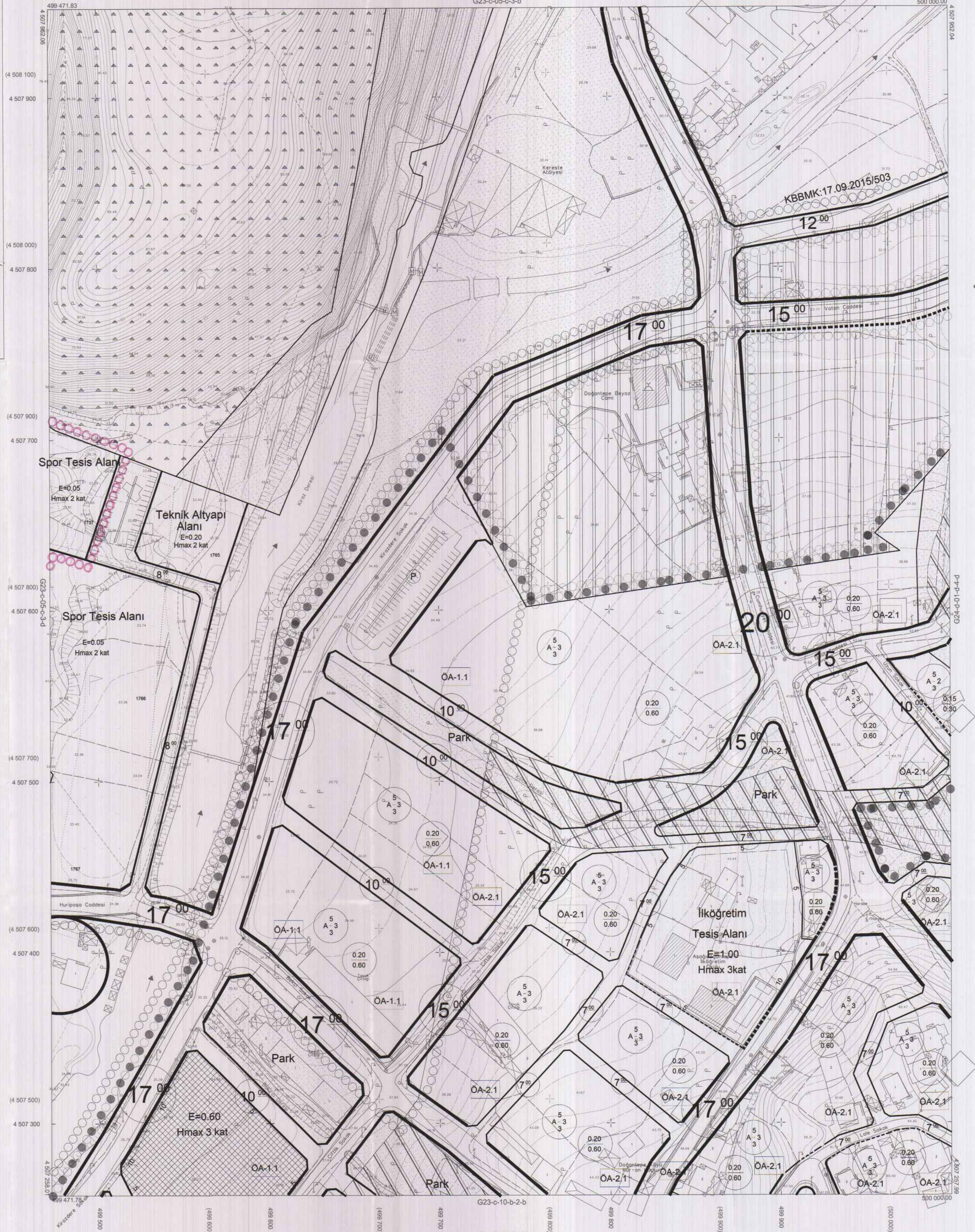
İmar ve Bayındırlık Komisyon Başkanı

Kocaeli Büyükşehir Belediyesi tarafından Fotogrametrik yöntemle yapılmış Kocaeli İline ait 1/1000 ölçekli sayısal Halihazır Harita 3194 sayılı İmar Kanununun 7/a maddesine göre incelendi ve onandı.

17-06-2011



Başkan Adına
 Gökmen MENGÜCÜ
 İmar ve Şehircilik Dairesi Başkanı



1:1000

Koordinatlar ve pafta bölümlenmesi en son güncellenmiş TUTGA'ya bağlı 2005.0 epoğunda, GRS80 elipsoidi ve Transversal Mercator (TM) izdüşümünde düzenlenmiştir.

Mayıs 2010 tarihinde çekilen renkli hava fotoğraflarından üretilmiştir.Yapılar saçak çizgileriyle gösterilmiştir.

Yüklenici Firma : KUTLUBEY HARİTA A.Ş.
 ÇETINKAYA İMAR A.Ş.
 (Ortak Girişim)

PROJE YÖNETİCİSİ

ALTAN ÇETINKAYA
Harita Mühendisi

Harita Mühendisi

SELİM SAYDAN

Harita Mühendisi

DİLEK AYDIN

Harita Yüksek Mühendisi

EŞREF AKIŞ

Harita Yüksek Mühendisi

HAKANI İLHAN

Harita Yüksek Mühendisi

KONTROL

Harita Mühendisi

SELİM SAYDAN

Harita Mühendisi

DİLEK AYDIN

Harita Yüksek Mühendisi

EŞREF AKIŞ

Harita Yüksek Mühendisi

HAKANI İLHAN

Harita Yüksek Mühendisi

HALHAZIR HARİTA ŞEFİ

İSMAIL SEYREK

Harita Mühendisi

EŞREF AKIŞ

Harita Yüksek Mühendisi

HAKANI İLHAN

Harita Yüksek Mühendisi

PROJE YÖNETİCİSİ

HARİTA ŞUBE MÜDÜRÜ V.

SERHAN ÖZÜR

Harita Yüksek Mühendisi

EŞREF AKIŞ

Harita Yüksek Mühendisi

HAKANI İLHAN

Harita Yüksek Mühendisi