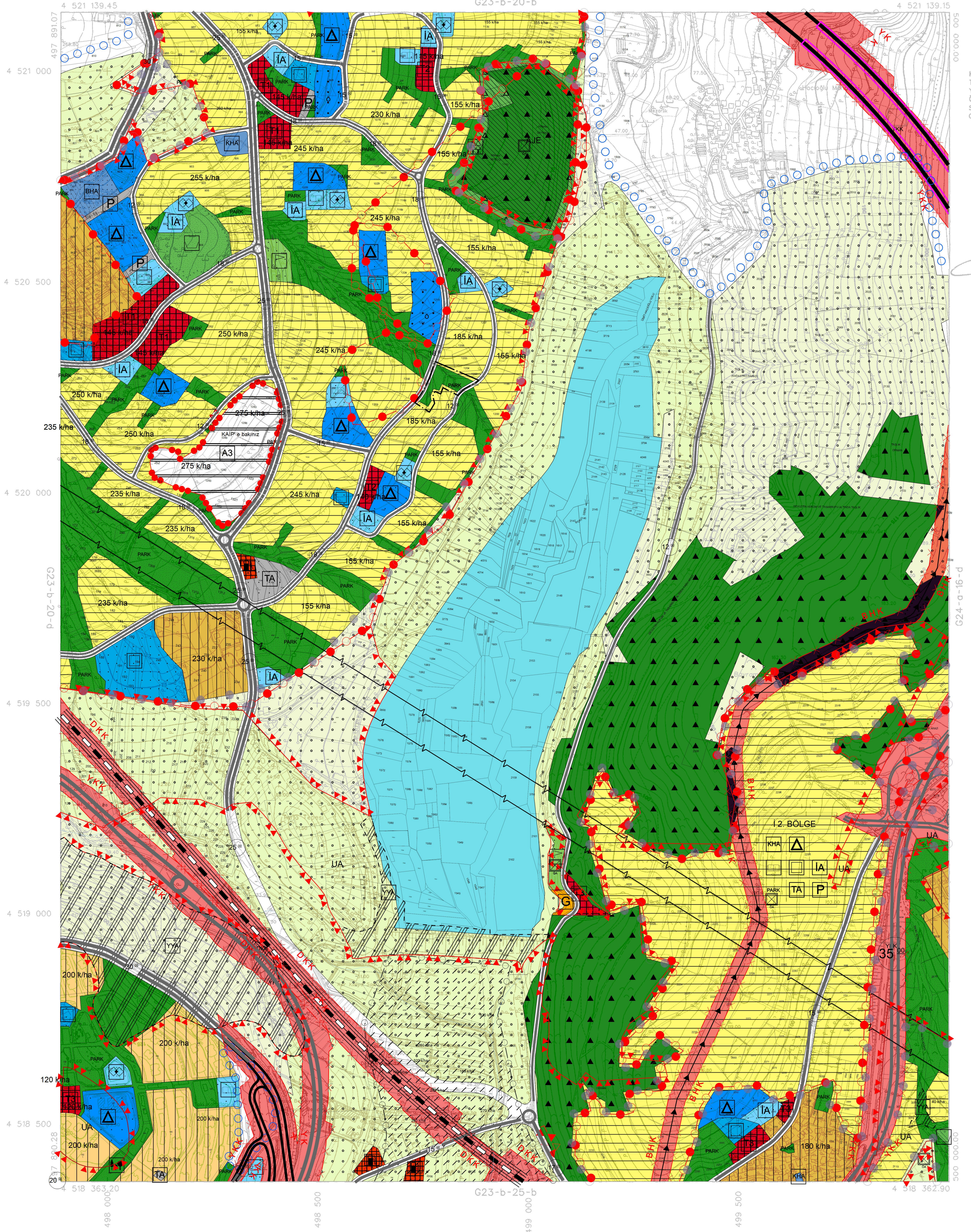


KOCAELİ G23-b-20-c

G23-b-20-b

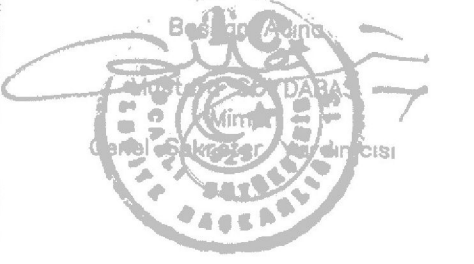
4 521 139.15



ONAY

Kocaeli Büyükşehir Belediyesi
Tarafından Fotogrametrik Yöntemle
Yapılan Kocaeli İline Ait 1:5000
Öçekli Sayısal Halihazır Harita 3194
Sayılı İmar Kanununun 7/a Maddesine
Göre İncelendi ve Onandı.

15.08.2006



12. BÖLGE

KHA

IA

UA

PARK

TA

P

UA

UA

UA

UA

UA

UA

UA

UA

UA

UA

UA

UA

UA

UA

UA

UA

UA

UA

UA

UA

UA

UA

UA

UA

UA

UA

UA

1:5000

Haziran 2005 Tarihli Hava Fotoğraflarından Üretilmiştir.

Yapımcı Firma : ANA-KENT Planlama Şehircilik Harita
Mimarlık İnşaat Sanayi Ticaret Ltd Şti.

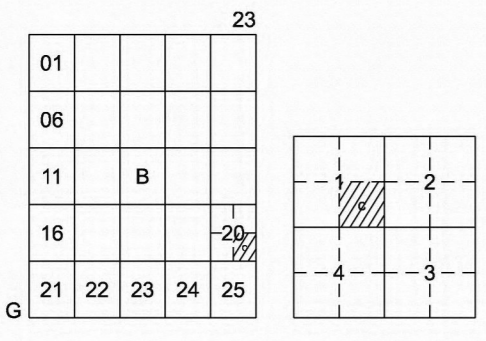
Proje Mühendisi
Hasan Tansel SÜDÖR

Proje Müdürü
Necati ÖLÇÜCÜOĞLU

KONTROL

İsmail SEYREK
Harita Mühendisi
Halihazır Harita Şefi

Serkan ONUR
Harita Yüksek Mühendisi
Harita Kadastro Müdür Vekili



İZMİT İLÇESİ (Sepetçi Köyü)

KOCAELİ

G23-b-20-c-1-c

G23-b-20-c-1-b



Kocaeli Büyükşehir Belediyesi tarafından Fotogrametrik yöntemle yapılan Kocaeli İline ait 1/1000 ölçekli sayısal Halihazır Harita 3194 sayılı İmar Kanununun 7/a maddesine göre incelendi ve onandı.

..05.04.2011.



İZMİT İLÇESİ (Sepetçi Köyü) G23-b-20-c-1-c
KOCAELİ

Koordinatlar ve pafta bölümlenmesi en son güncellenmiş TUTGA'ya bağlı 2005.0 e-pojunda, GRS80 elipsoidi ve Transversal Mercator (TM) izdüşümünde düzenlenmiştir.

Ağustos 2010 tarihinde çekilen renkli hava fotoğraflarından üretilmiştir. Yapılar saçak çizgileriyle gösterilmiştir.

Yüklenici Firma : KUTLUBEY HARİTA A.Ş.
ÇETİNKAYA İMAR A.Ş.
(Ortak Girişim)

PROJE YÖNETİCİSİ

ALTAN ÇETİNKAYA
Harita Mühendisi

Harita Mühendisi

SELİM SAYDAN

Harita Mühendisi

KORCAN ERGİN

Harita Mühendisi

DİLEK AYDIN

Harita Yüksek Mühendisi

KONTROL

HALHAZIR HARİTA ŞEF

İSMAIL SEYREK

Harita Mühendisi

HAKAN İLHAN

Harita Mühendisi

PROJE YÖNETİCİSİ

HARİTA ŞUBE MÜDÜRÜ V.

SERKAN ONUR

Harita Yüksek Mühendisi