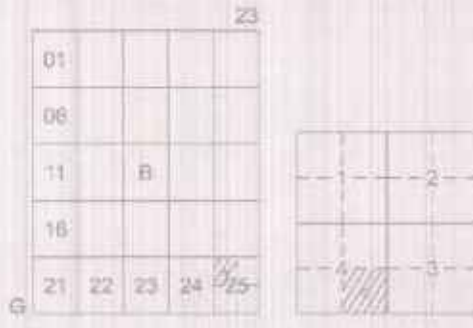


İlçesi : İzmit  
 Belediyesi : İzmit  
 Mahallesi/Köyü : Tavşantepe  
 Pafta : G23.b.25.a.4.c  
 Ada : 334  
 Parsel : 29  
 Konu : Yapılaşma Koşullarının Düzenlenmesi  
 Plan Ölçeği : 1/1000 ölçekli uygulama imar planı



## İZMİT İLÇESİ (Bekirpaşa Beldesi)

KOCAELİ

G23-b-25-a-4-c

ONAYLI PLAN

İmar ve Şehircilik Dairesi Başkanlığı tarafından hazırlanan uygulama imar planları 14.03.2022 tarihinde tarafınca kontrol edilmiştir.

İmar ve Şehircilik Dairesi Başkanlığı tarafından hazırlanan 04.03.2022 tarih ve 2004643 sayılı Daire Başkanlığı yazısı ile Büyükşehir Belediye Meclisine sunulan planıdır.

A.Emre TABAN

Şehir Plancısı

Omar BUNTER

İmar ve Şehircilik Dairesi Başkanı

Rahmi E. TÜMPALAY

Şehir Planlama Şube Müdürü

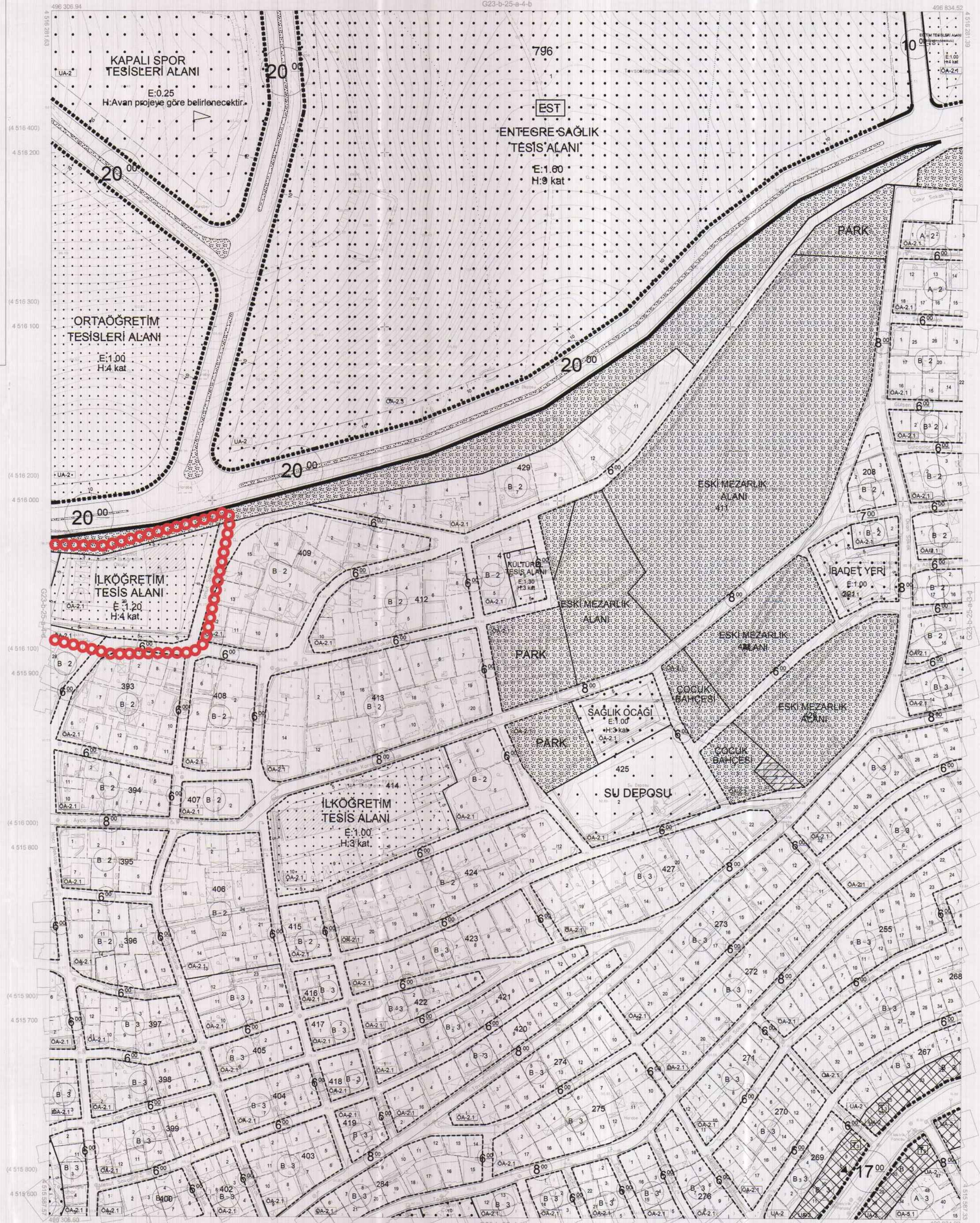
Büyükşehir Belediye Meclisinin 10.03.2022 tarih ve 75 sayılı gündem maddesi olarak görüşülerek Komisyonumuzun tetkikine sunulan ve 14.03.2022 tarihli komisyon toplantısında kararlaştırılan planıdır.

Büyükşehir Belediye Meclisinin 14.03.2022 tarih ve 46 sayılı kararı ile onaylanan planıdır.

Gökmen MENGÜÇ Başkan A.  
 Berna ABİS Katip Üye  
 Fatma Nur ÇELİK Katip Üye  
 Genel Sekreter: Trd.

Sedullah KELEŞ

İmar ve Bayındırlık Komisyon Başkanı



Kocaeli Büyükşehir Belediyesi tarafından Fotogrametrik Yöntemle Yaptırılan Kocaeli İline ait 1/1000 ölçekli sayısal Haritası Harita 3194 sayılı İmar Kanununun 73. maddesine göre inceleme ve onaydır.  
 17-06-2011



Başkan Adına  
 GÖKMEN MENGÜÇ  
 İmar ve Şehircilik Dairesi Başkanı

İZMİT İLÇESİ (Bekirpaşa Beldesi) G23-b-25-a-4-c

KOCAELİ

Koordinatlar ve pafta bölünmesi en son güncellemesi TUGAY'ın bağı 2005.0 neçerinde, GRSS0 algı ve Transversal Mercator (TM) izdüşümünde düzenlenmiştir.  
 Ağustos 2010 tarihinde çekilen renkli hava fotoğrafından üretilmiştir. Yapılar saksak çizgilerle gösterilmiştir.

Yüklenici Firma : KUTLUBEY HARİTA A.Ş.  
 ÇETINKAYA İMAR A.Ş.  
 (Ortak Girişim)

PROJE YÖNETİCİSİ

ALTAN ÇETINKAYA

Harita Mühendisi

Harita Mühendisi

Harita Yüksek Mühendisi

Harita Yüksek Mühendisi

Harita Yüksek Mühendisi

Harita Yüksek Mühendisi

Harita Yüksek Mühendisi

1:1000

Harita Mühendisi

Harita Mühendisi

Harita Yüksek Mühendisi

Harita Yüksek Mühendisi

Harita Yüksek Mühendisi

Harita Yüksek Mühendisi

Harita Yüksek Mühendisi

Harita Yüksek Mühendisi

Harita Yüksek Mühendisi

KONTROL

SELİM SAYDAN

Harita Mühendisi

Harita Mühendisi

Harita Yüksek Mühendisi

Harita Yüksek Mühendisi

Harita Yüksek Mühendisi

Harita Yüksek Mühendisi

Harita Yüksek Mühendisi

HALHAZIR HARİTA ŞEFİ

İSMAIL SEYREK

Harita Mühendisi

Harita Mühendisi

Harita Yüksek Mühendisi

Harita Yüksek Mühendisi

Harita Yüksek Mühendisi

Harita Yüksek Mühendisi

Harita Yüksek Mühendisi

PROJE YÖNETİCİSİ

HARİTA ŞUBE MÜDÜRÜ V.

SERİHAN ÇAKIR

Harita Mühendisi

Harita Mühendisi

Harita Yüksek Mühendisi

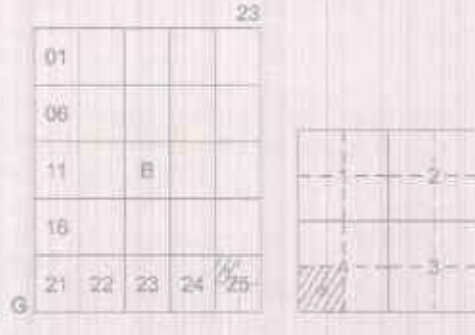
Harita Yüksek Mühendisi

Harita Yüksek Mühendisi

Harita Yüksek Mühendisi

Harita Yüksek Mühendisi

İlçesi : İzmit  
 Belediyesi : İzmit  
 Mahallesi/Köyü : Taşpazarı  
 Pafta : G23.b.25.a.4.d  
 Ada : 334  
 Parsel : 29  
 Konu : Yapılaşma Koşullarının Düzenlenmesi  
 Plan Ölçeği : 1/1000 ölçekli uygulama imar planı



## İZMİT İLÇESİ (Bekirpaşa Beldesi)

KOCAELİ

G23-b-25-a-4-d

OHAYLI PLAN

İmar ve Şehircilik Dairesi Başkanlığı tarafından  
 hazırlanan uygulama imar planları 14.03.2022  
 tarihinde tarafsızca kontrol edilmiştir.

A.Emre FAHİN

Şehir Müdürü

Rahmi E. TÜMPALAY  
Şehir Planlama Şube Müdürü

İmar ve Şehircilik Dairesi Başkanlığı tarafından  
 hazırlanan 04.03.2022 tarih ve 2004643 sayılı  
 Daire Başkanlığı yazısı ile Büyükşehir Belediye  
 Meclisine sunulan planlar.

Osman ÖZNER

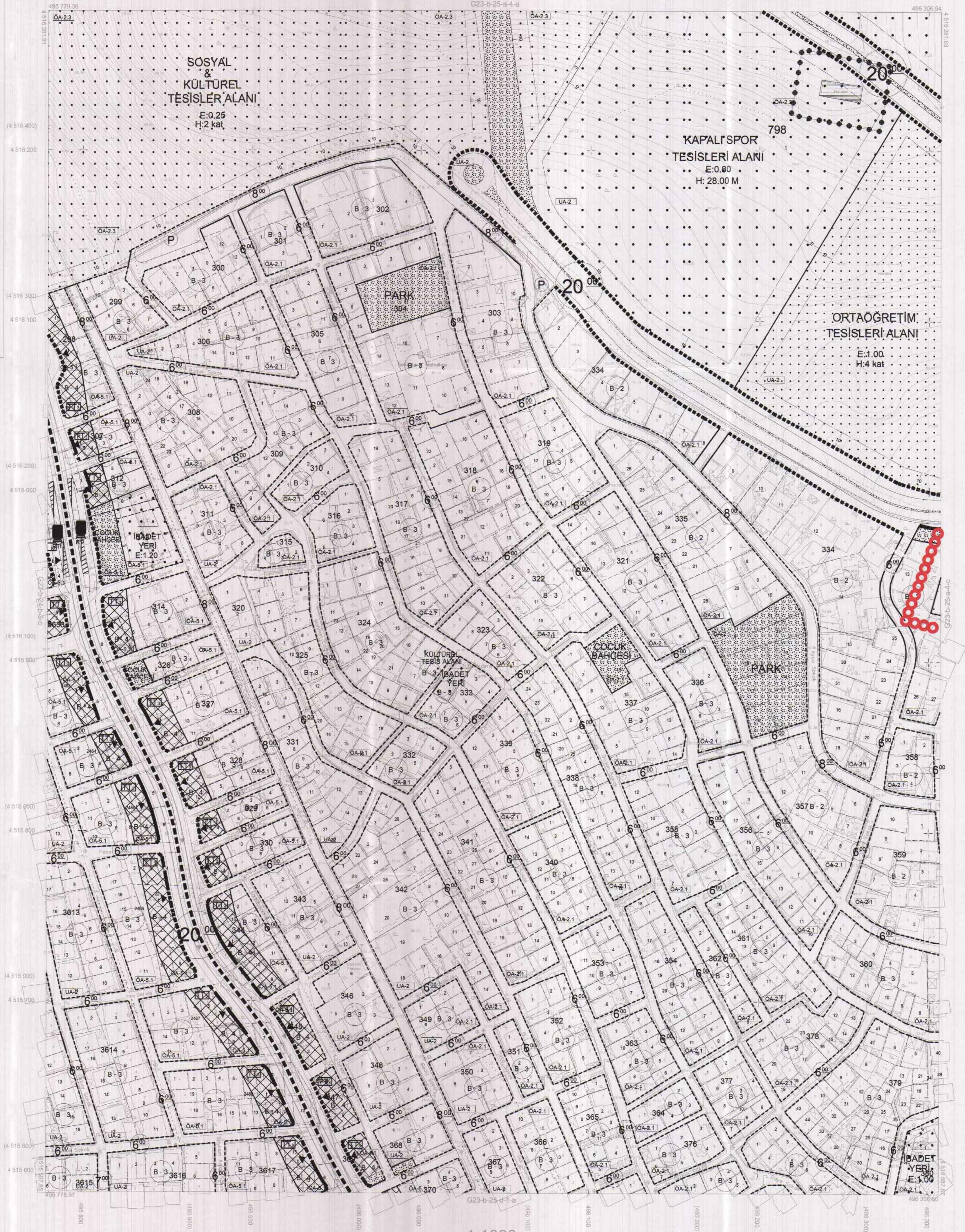
İmar ve Şehircilik Dairesi Başkanı

Büyükşehir Belediye Meclisinin 10.03.2022 tarih  
 ve 75 sayılı gündem maddesi olarak görüşülerek  
 Komisyonumuzun teklifine sunulan ve 14.03.2022  
 tarihli komisyon toplantısında kabul edilmiş olan planlar.

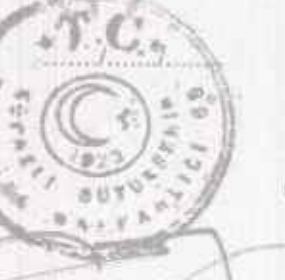
Büyükşehir Belediye Meclisinin 14.03.2022 tarih  
 ve 75 sayılı gündem maddesi ile onaylanan planlar.

Gökmen MENGÜCÜ Başkan  
Genel SekreterBerna ARIS Başkan Yardımcısı  
Fatma Nur ÇELİK Kats. Üye

Sadullah KETELİ İmar ve Şehircilik Komisyon Başkanı

Gökmen MENGÜCÜ Başkan  
Genel SekreterBerna ARIS Başkan Yardımcısı  
Fatma Nur ÇELİK Kats. Üye

Kocaeli Büyükşehir Belediyesi  
 tarafından Fotogrametrik yöntemle  
 yapılmış Kocaeli İline ait 1/1000  
 ölçekli sayısal Halihazır Harita 3194  
 sayılı İmar Kanununun 7/a maddesine  
 göre incelenmiş ve onaylı.  
 17.06.2011



Başkan Adına  
 GÖKMEN MENGÜCÜ  
 İmar ve Şehircilik Dairesi Başkanı

İZMİT İLÇESİ (Bekirpaşa Beldesi) G23-b-25-a-4-d

KOCAELİ

1:1000

Koordinatlar ve pafta bölünmesi en son güncellenmiş  
 TUTGA'ya bağlı 2005.0 epiğunda, GRS80 elipsoid ve  
 Transversal Mercator (TM) izdüşümünde düzenlenmiştir.

Ağustos 2010 tarihinde çekilen renkli hava fotoğraflarından  
 üretilmiştir. Yapılar sapak çizgileriyle gösterilmiştir.

Yüklenici Firma : KUTLUBEY HARİTA A.Ş.  
 ÇETİNKAYA İMAR A.Ş.  
 (Ortak Girişim)

PROJE YÖNETİCİSİ

ALTAN ÇETİNKAYA

Harita Mühendisi

Harita Mühendisi

SELİM SAYDAN

Harita Mühendisi

DİLEK AYDIN

Harita Yüksek Mühendisi

EŞREF AKIŞ

Harita Yüksek Mühendisi

KONTROL

HALHAZIR HARİTA ŞEFİ

İSMAIL SEYFİ

Harita Mühendisi

EŞREF AKIŞ

Harita Yüksek Mühendisi

HAKAN İLHAN

PROJE YÖNETİCİSİ

HARİTA ŞUBE MÜDÜRÜ V.

SERHAN ÖZÜR

Harita Yüksek Mühendisi