

()
G24-d

ONAYLI PLAN

G24-a

4 512 810.42

4 512 840.49

500 000

521 113.08

4 510 000

4 505 000

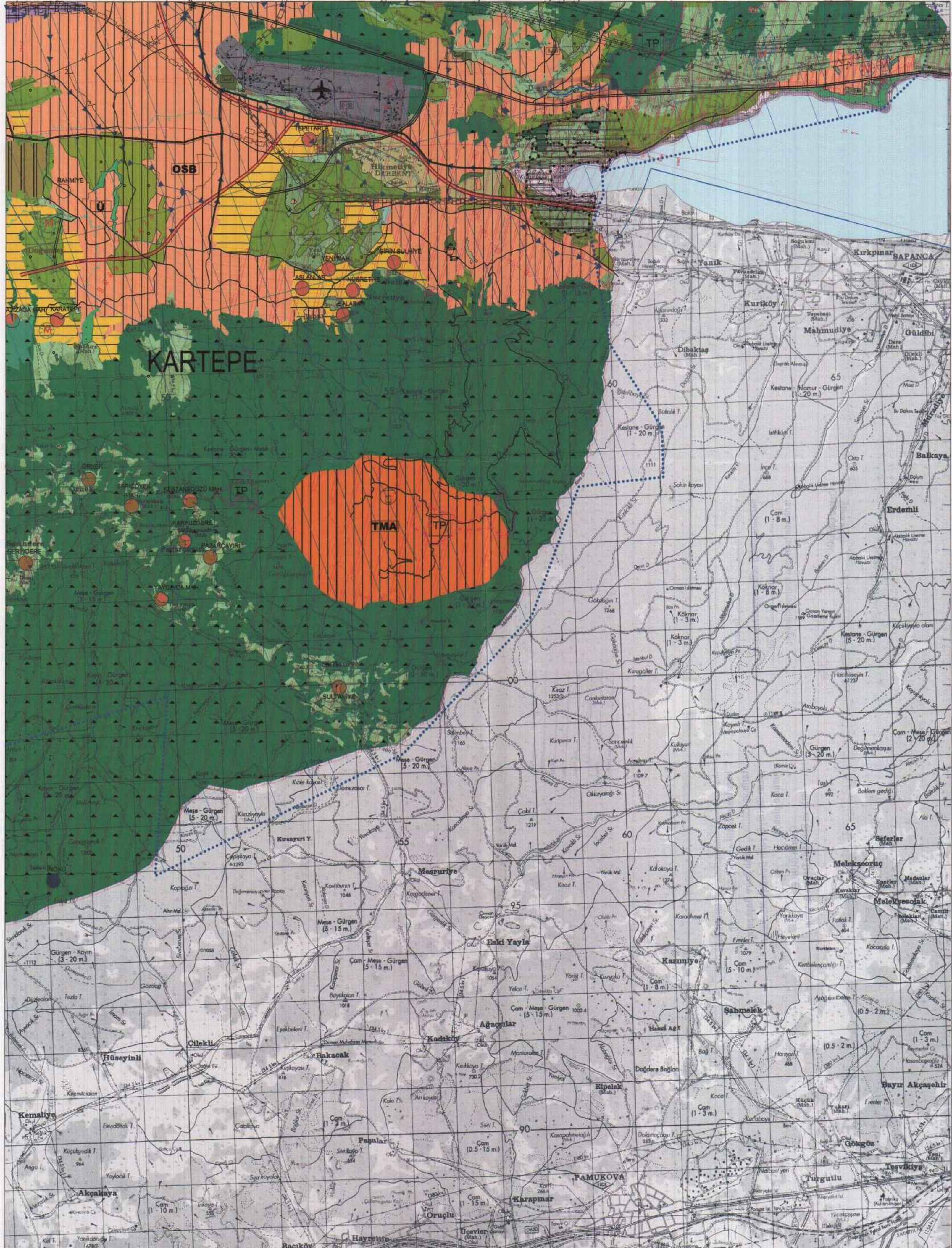
4 500 000

4 495 000

4 490 000

500 000

521 191.95



4 485 048.75

H24-a

4 485 078.78

500 000

510 000

515 000

520 000

1/50000

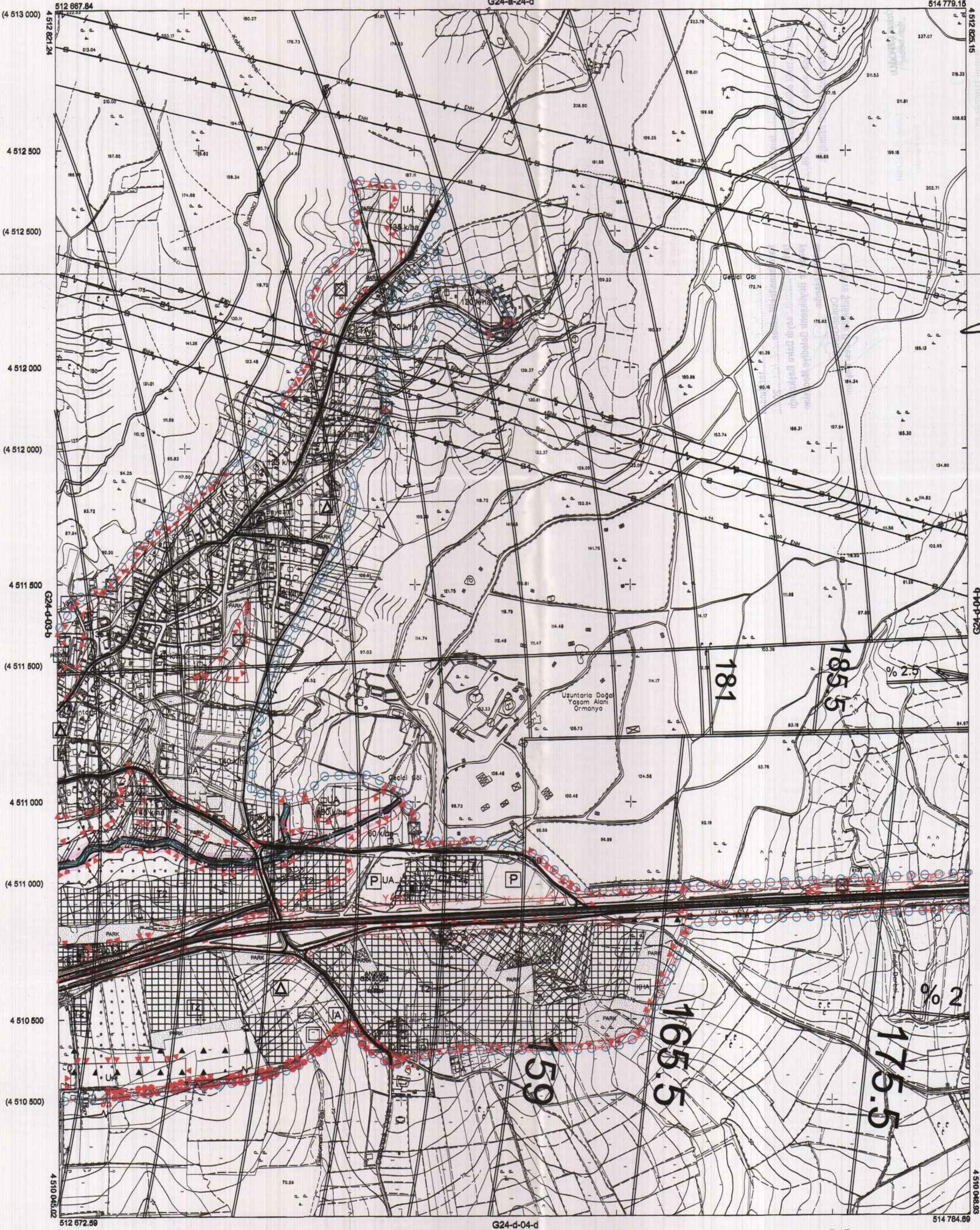
-G24-d
0

01					
06					
11	D				
16					
21	22	23	24	25	

KOCAELİ-KARTEPE

ONAYLI PLAN

G24-d-04-a



Kocaeli Büyükşehir Belediyesi tarafından Fotogrametrik yöntemle yapılan Kartepe İlçe sınırları alt 1/5000 ölçekli sayısal Halihazır Harita 3194 sayılı İmar Kanununun 7/a maddesine göre incelendi ve onandı.

1803/2019



KOCAELİ-KARTEPE G24-d-04-a

1:5000

Koordinatlar ve pafta bölünmesi en son güncellenmiş TUTGA'ya bağlı 2005.0 eşiğinde, GRS80 elipsoidi ve Transversal Mercator (TM) izdüşümünde düzenlenmiştir.

Haziran 2018 tarihinde çekilen renkli hava fotoğraflarından üretilmiştir. Yapılar saçak çizgileriyle gösterilmiştir.

Yüklenici Firma : KUTLUBEY HARİTA İNŞ.MÜH.SAN.TİC.A.Ş.

PROJE YÖNETİCİSİ

ALTAN ÇETİNKAYA
Harita Mühendisi

DİLEK AYDIN

Harita Mühendisi

KONTROL

EŞREF AKIŞ

Harita Yüksek Mühendisi

PROJE YÖNETİCİSİ

HARİTA SUBE MÜDÜRÜ V.
SERKAN ÖNÜR
Harita Yüksek Mühendisi

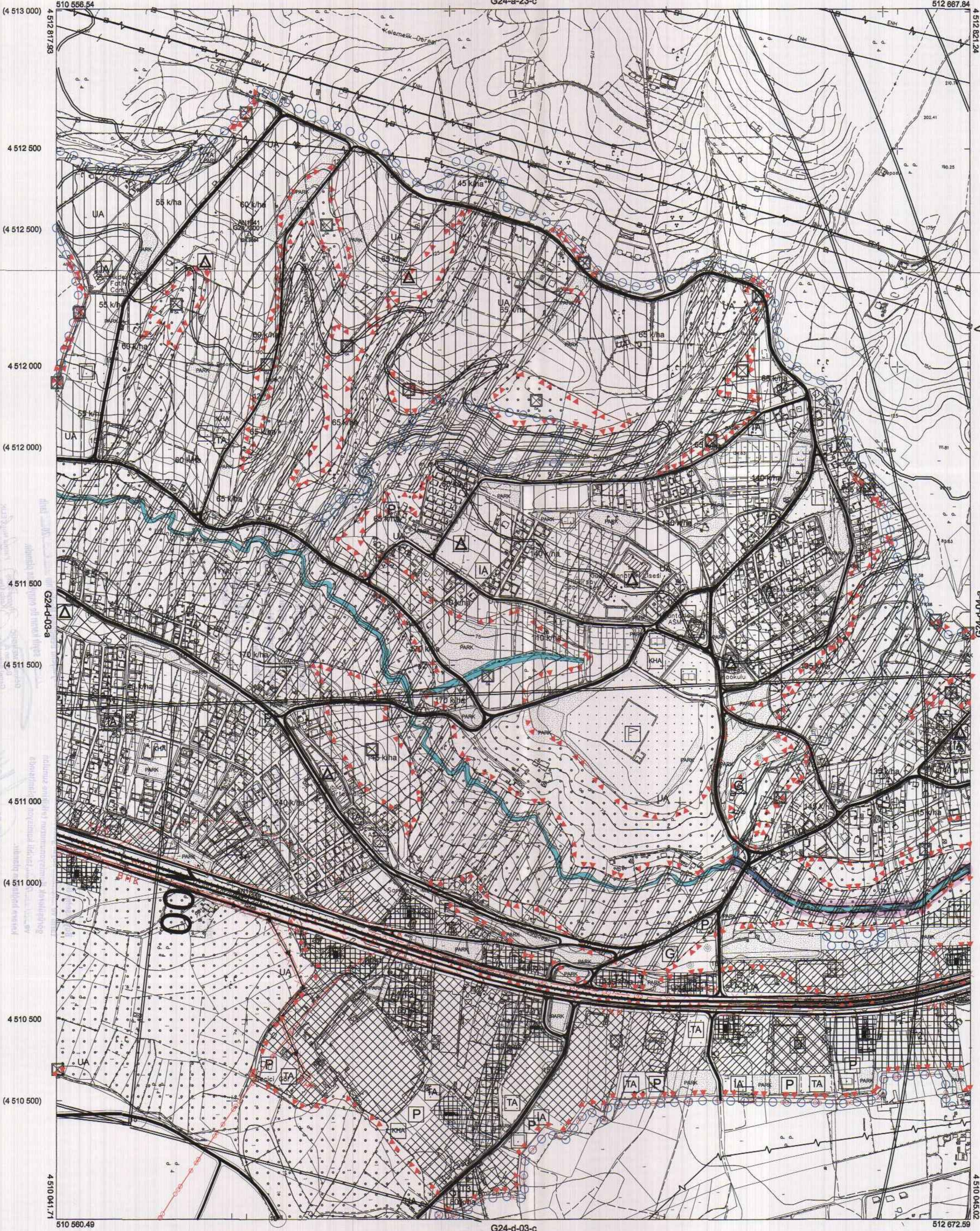
01	03				
06					
11		D			
16					
21	22	23	24	25	

KOCAELİ-KARTEPE

G24-d-03-b

ONAYLI PLAN

G24-a-23-c



Kocaeli Büyükşehir Belediyesi tarafından Fotogrametrik yöntemle yaptırılan Kocaeli iline ait 1/5000 ölçekli sayısal Halihazır Harita 3194 sayılı İmar Kanununun 7/a maddesine göre incelendi ve onandı.

1803/2019



KOCAELİ-KARTEPE G24-d-03-b

1:5000

Koordinatlar ve pafta bölümlenmesi en son güncellenmiş TUTGA'ya bağlı 2005.0 epeğinde, GRS80 elipsoidi ve Transversal Mercator (TM) izdüşümünde düzenlenmiştir.

Haziran 2018 tarihinde çekilen renkli hava fotoğraflarından üretilmiştir.Yapılar saçak çizgileriyle gösterilmiştir.

Yüklenici Firma : KUTLUBEY HARİTA İNŞ.MÜH.SAN.TİC.A.Ş.

PROJE YÖNETİCİSİ

ALTAN ÇETİNKAYA
Harita Mühendisi

KONTROL

DİLEK AYDIN

Harita Mühendisi

EŞREF AKIŞ

Harita Yüksek Mühendisi

PROJE YÖNETİCİSİ

HARİTA ŞUBE MÜDÜRÜ V.

SERKAN ÖZÜR

Harita Yüksek Mühendisi

01	a	b	a	b
06	c	d	c	d
11	D			
16				
21	22	23	24	25

G24-d-03-b-3-b

ONAYLI PLAN

4 511 432.25

4 511 433.13



KOORDİNAT SİSTEMİNDE VE
EPOĞUNDA
TARAFINDAN YAPILAN
HARİTA ÇİZİMİDİR.

İLLER BANKASI ANONİM ŞİRKETİ
MEKANBAL PLANLAMA DAİRESİ BAŞKANI

Min. İfraz=500m

Yençok=4 Kat

Yençok=4 Kat

Yençok=4 Kat

Yençok=4 Kat

Yençok=4 Kat

Yençok=4 Kat

Yençok=4 Kat

Yençok=4 Kat

Yençok=4 Kat

Yençok=4 Kat

Yençok=4 Kat

Yençok=4 Kat

Yençok=4 Kat

Yençok=4 Kat

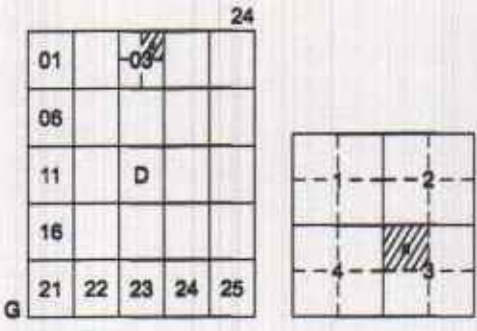
4 510 738.19

4 510 739.07

1/ TARIHİNDE ÇIKILAN HAVALA FOTOGRAFILARINDAN
DÜZETİLEN PAFTALARDA, KİMYETLENDİRME VE YERSEL
BÜTÜNLEME BİNA DİĞ. ÇATI BİNNELERİNİN YAPILMIŞIR.
NOT: FOTOGRAFİMETRİK İŞLERE YAZILMAMIS.

1/1000

G24-d-03-b-3-b

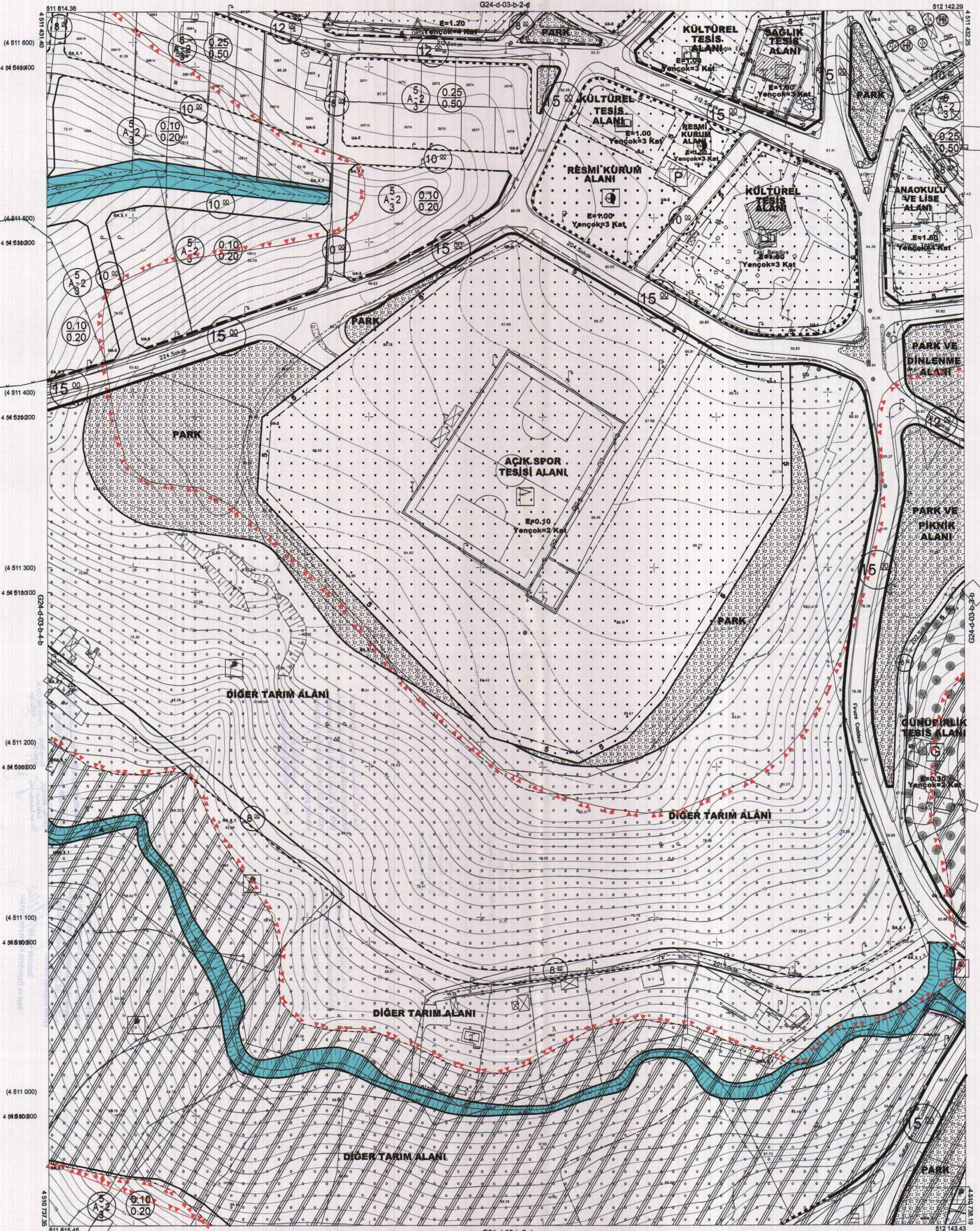


KARTEPE İLÇESİ (Uzuntarla Beldesi)

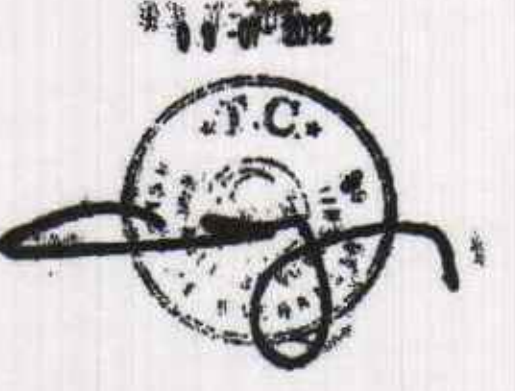
KOCAELİ

G24-d-03-b-3-a

ONAYLI PLAN



Kocaeli Büyükşehir Belediyesi tarafından Fotogrametrik yöntemle yapılmış Kocaeli İline ait 1/1000 ölçekli sayısal Halihazır Harita 3194 sayılı İmar Kanununun 7/a maddesine göre incelendi ve onandı.



Başkan Adına
GÖKMEN MENDOĞ
İmar ve Şehircilik Dairesi Başkanı

KARTEPE İLÇESİ (Uzuntarla Beldesi) G24-d-03-b-3-a

KOCAELİ

G24-d-03-b-3-d

1:1000

Koordinatlar ve pafta bölümlenmesi en son güncellenmiş TUTGA'ya bağlı 2005.0 epeğünde, GRS80 elipsoidi ve Transversal Mercator (TM) izdüşümünde düzenlenmiştir.

Ağustos 2010 tarihinde çekilen renkli hava fotoğraflarından üretilmiştir.Yapılar saçak çizgileriyle gösterilmiştir.

Yüklenici Firma : KUTLUBEY HARİTA A.Ş.
ÇETINKAYA İMAR A.Ş.
(Ortak Girişim)

PROJE YÖNETİCİSİ

ALTAN ÇETINKAYA
Harita Mühendisi

KONTROL

Harita Mühendisi

Harita Yüksek Mühendisi

Harita Yüksek Mühendisi

SELİM SAYDAN

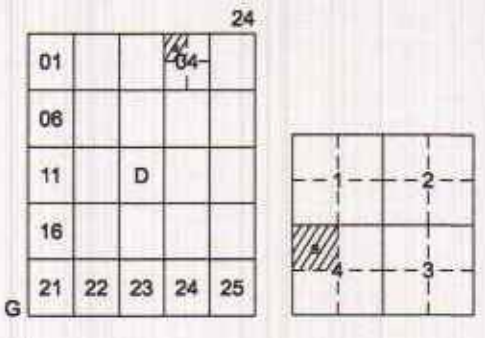
ESREF AKOĞ

HAKAN İLHAN

HALİHAZIR HARİTA GEHİ
İSMAIL SEYREK
Harita Mühendisi

PROJE YÖNETİCİSİ

HARİTA ŞUBE MÜDÜRÜ V.
SERKAN ÖZGÜR
Harita Yüksek Mühendisi



KARTEPE İLÇESİ (Uzuntarla Beldesi)

KOCAELİ

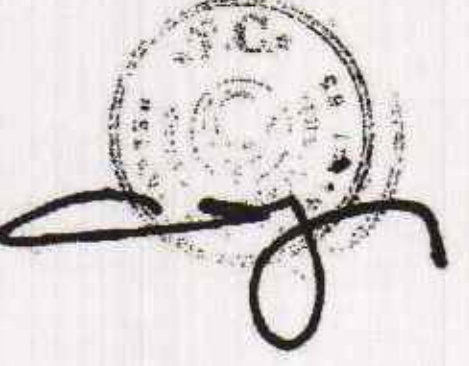
G24-d-04-a-4-a

ONAYLI PLAN



Kocaeli Büyükşehir Belediyesi tarafından Fotogrametrik yöntemle yapılan Kocaeli İline ait 1/1000 ölçekli sayısal Halihazır Harita 3194 sayılı İmar Kanununun 7/a maddesine göre incelendi ve onandı.

11.07.2012



Bekcan Adına
GÖKMEN MENGÖÇ
İmar ve Şehircilik Dairesi Başkanı

KARTEPE İLÇESİ (Uzuntarla Beldesi) G24-d-04-a-4-a
KOCAELİ

1:1000

Koordinatlar ve pafta bölünmesi en son güncellenmiş TUTGA'ya bağlı 2005.0 epeğünde, GRS80 ellipsoidi ve Transversal Mercator (TM) izdüşümünde düzenlenmiştir.

Ağustos 2010 tarihinde çekilen renkli hava fotoğraflarından üretilmiştir. Yapılar saçak çizgileriyle gösterilmiştir.

Yüklenici Firma : KUTLUBEY HARİTA A.Ş.
ÇETİNKAYA İMAR A.Ş.
(Ortak Girişimi)

PROJE YÖNETİCİSİ

ALTAN ÇETİNKAYA
Harita Mühendisi



KONTROL

Harita Mühendisi

SELİM SAYDAN

Harita Yüksek Mühendisi

EŞREF AKIŞ

Harita Yüksek Mühendisi

HAKAN İLHAN

HALİHAZIR HARİTA ŞEFİ

İSMAIL SEYREK

Harita Mühendisi

PROJE YÖNETİCİSİ

HARİTA ŞUBE MÜDÜRÜ V.

SEBKAN ÖZALP

Harita Yüksek Mühendisi



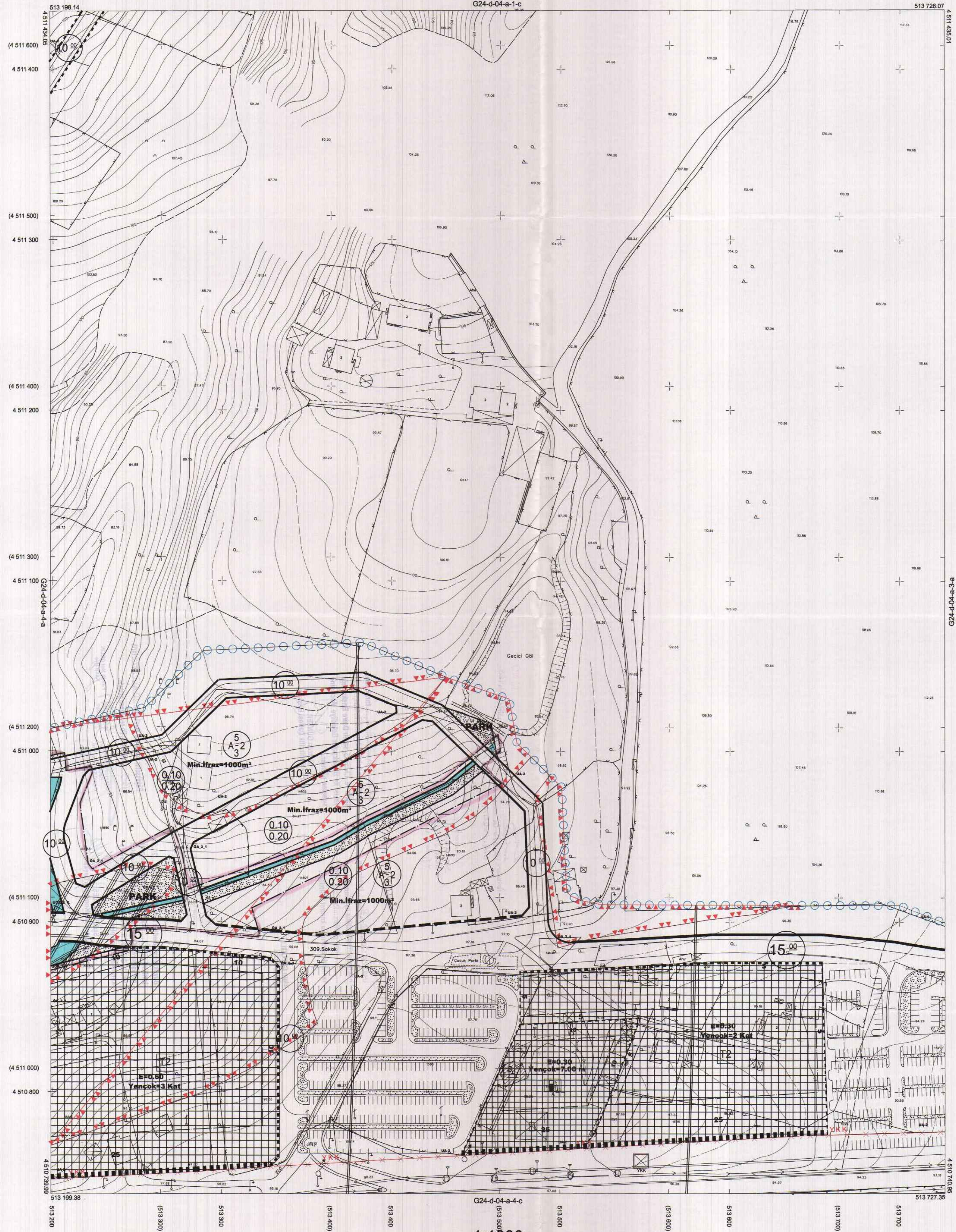
01	24
06	
11	D
16	
21	22 23 24 25

KARTEPE İLÇESİ (Uzuntarla Beldesi)

KOCAELİ

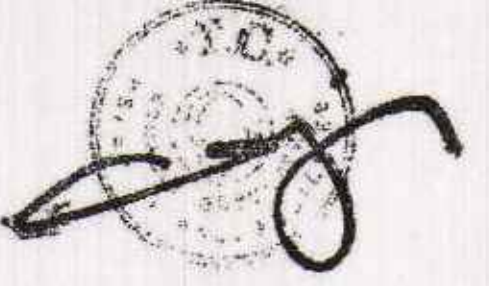
G24-d-04-a-4-b

ONAYLI PLAN



Kocaeli Büyükşehir Belediyesi tarafından Fotogrametrik yöntemle yapılan Kocaeli İline ait 1/1000 ölçekli sayısal Halihazır Harita 3194 sayılı İmar Kanununun 7/a maddesine göre incelendi ve onandı.

09-07-2012



Başkan Adına
GÖKMEN MENGÜÇ
İmar ve Şehircilik Dairesi Başkanı

KARTEPE İLÇESİ (Uzuntarla Beldesi) G24-d-04-a-4-b

KOCAELİ

Koordinatlar ve pafta bölümlenmesi en son güncellenmiş TUTGA'ya bağlı 2005.0 epeğinde, GRS80 elipsoid ve Transversal Mercator (TM) izdüşümünde düzenlenmiştir.

Ağustos 2010 tarihinde çekilen renkli hava fotoğraflarından üretilmiştir. Yapılar saçak çizgileriyle gösterilmiştir.

Yüklenici Firma : KUTLUBEY HARİTA A.Ş.
ÇETİNKAYA İMAR A.Ş.
(Ortak Girişim)

PROJE YÖNETİCİSİ
ALTAN ÇETİNKAYA
Harita Mühendisi

1:1000

Harita Mühendisi
Harita Yüksek Mühendisi
Harita Yüksek Mühendisi

SELİM SAYDAN
ESREF AKIŞ
HAKAN İLHAN

KONTROL
HALHAZIR HARİTA ŞEFİ
İSMAIL SEYREK
Harita Mühendisi

PROJE YÖNETİCİSİ
HARİTA ŞUBE MÜDÜRÜ V.
SERKAN ÖMÜR
Harita Yüksek Mühendisi