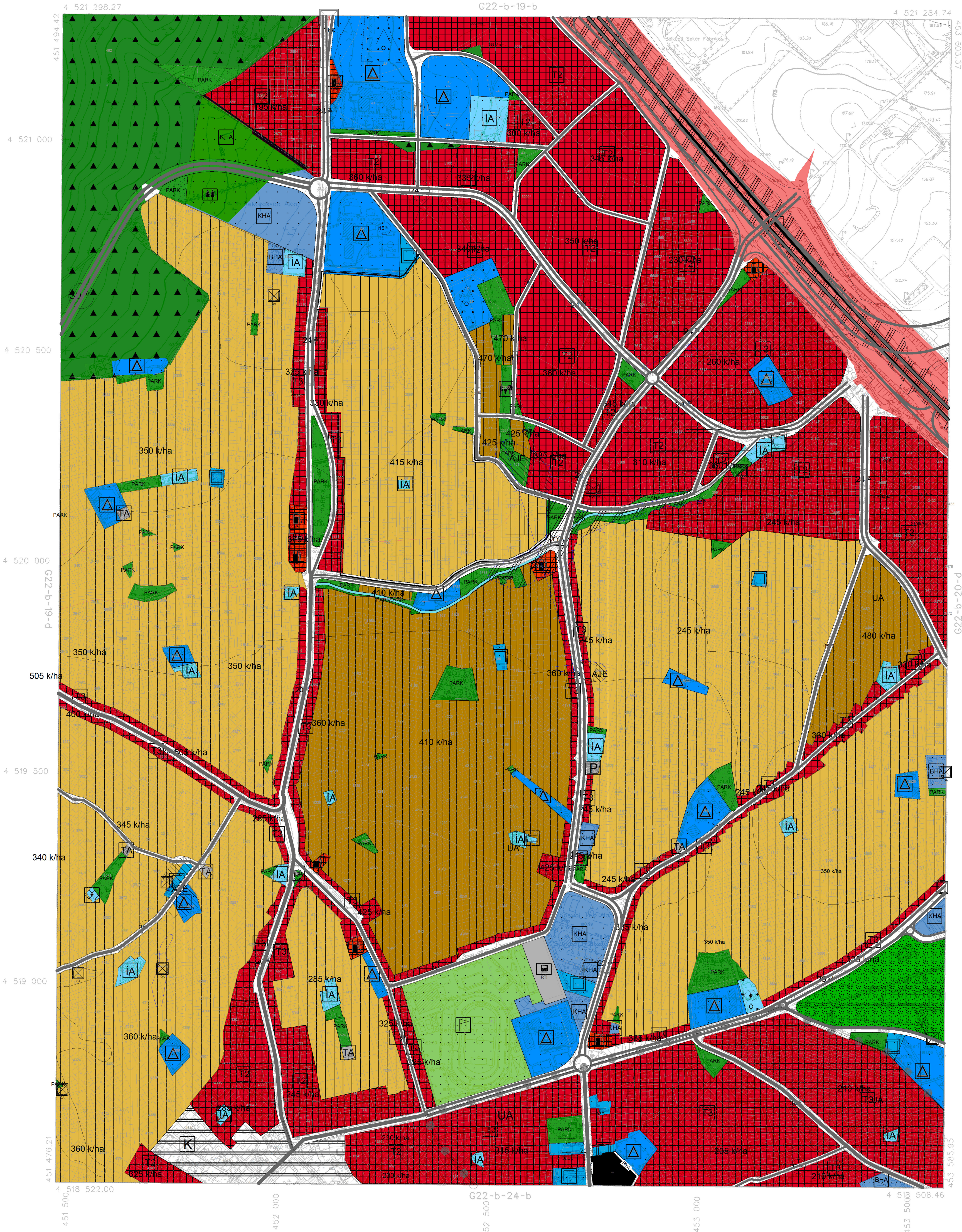


a	b	c	d
1	2	3	4
5	6	7	8
9	10	11	12

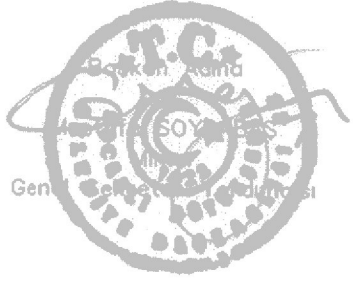
KOCAELİ G22-b-19-c

G22-b-19-b



ONAY
Kocaeli Büyükşehir Belediyesi
Tarafından Fotogrametrik Yöntemle
Yapılan Kocaeli İline Ait 1:5000
Ölçekli Sayısal Halihazır Harita 3194
Sayılı İmar Kanununun 7/a Maddesine
Göre İncelendi ve Onandı.

15.06/2006



Haziran 2005 Tarihli Hava Fotoğraflarından Üretilmiştir.
Yapımcı Firma : ANA-KENT Planlama Şehircilik Harita
Mimarlık İnşaat Sanayi Ticaret Ltd Şti.

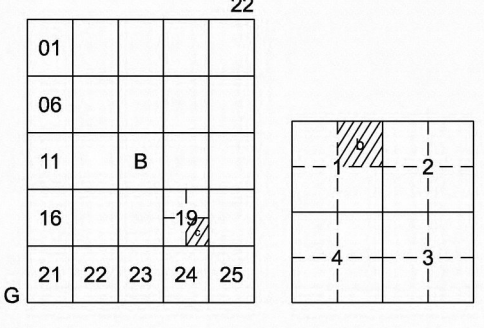
1:5000

KONTROL
İsmail SEYREK
Harita Mühendisi
Halihazır Harita Şefi
Serkan ONUR
Harita Yüksek Mühendisi
Harita Kadastro Müdür Vekili

Proje Mühendisi
Hasan Tansel SÜDÖR
Proje Müdürü
Necati ÖLÇÜCÜOĞLU

(Handwritten signatures of Hasan Tansel SÜDÖR and Necati ÖLÇÜCÜOĞLU)

KOCAELİ - G22-b-19-c

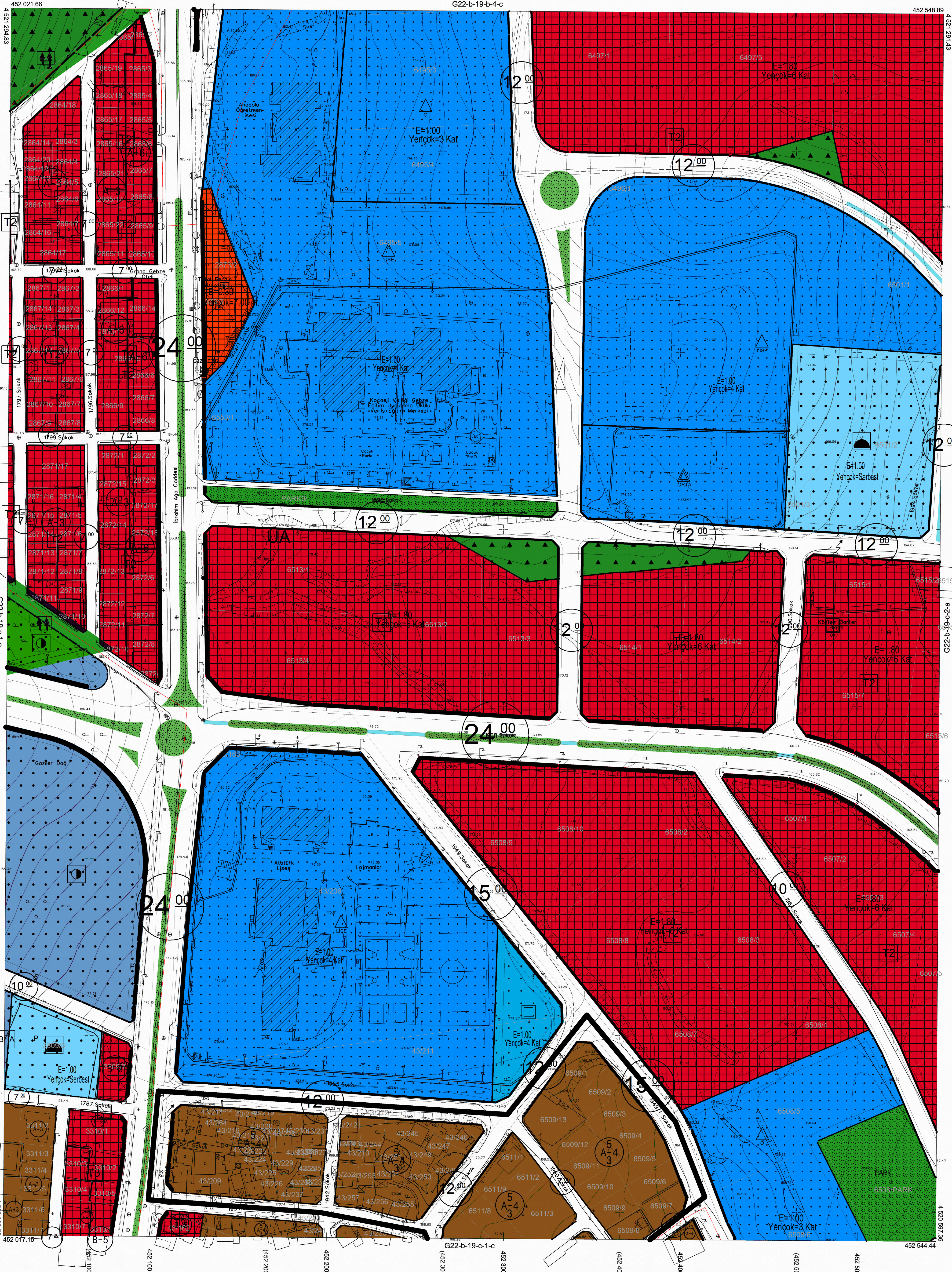


GEBZE İLÇESİ (Gebze Beldesi)

KOCAELİ

G22-b-19-c-1-b

G22-b-19-b-4-c



Kocaeli Büyükşehir Belediyesi tarafından Fotogrametrik yöntemle yapılan Kocaeli iline ait 1/1000 ölçekli sayısal Halihazır Harita 3194 sayılı İmar Kanununun 7/a maddesine göre incelendi ve onandı.

09-09-2011



GEBZE İLÇESİ (Gebze Beldesi) G22-b-19-c-1-b

KOCAELİ

Koordinatlar ve pafta bölümlenmesi en son güncellenmiş TUTGA'ya bağlı 2005.0 epoğunda, GRS80 elipsoidi ve Transversal Mercator (TM) izdüşümünde düzenlenmiştir.

Ağustos 2010 tarihinde çekilen renkli hava fotoğraflarından üretilmiştir. Yapılar saçak çizgileriyle gösterilmiştir.

Yüklenici Firma : KUTLUBEY HARİTA A.Ş.
ÇETİNKAYA İMAR A.Ş.
(Ortak Girişimi)

PROJE YÖNETİCİSİ

ALTAN ÇETİNKAYA
Harita Mühendisi

1:1000

Harita Mühendisi

Harita Mühendisi

Harita Yüksek Mühendisi

Harita Yüksek Mühendisi

SELM SAYDAN

DİLEK AYDIN

EŞREF AKIŞ

HAKAN İLHAN

KONTROL

HALHAZIR HARİTA ŞEFİ

İSMAIL SEYREK

Harita Mühendisi

PROJE YÖNETİCİSİ

HARİTA ŞUBE MÜDÜRÜ V.

SEPMAN OKUR

Harita Yüksek Mühendisi

