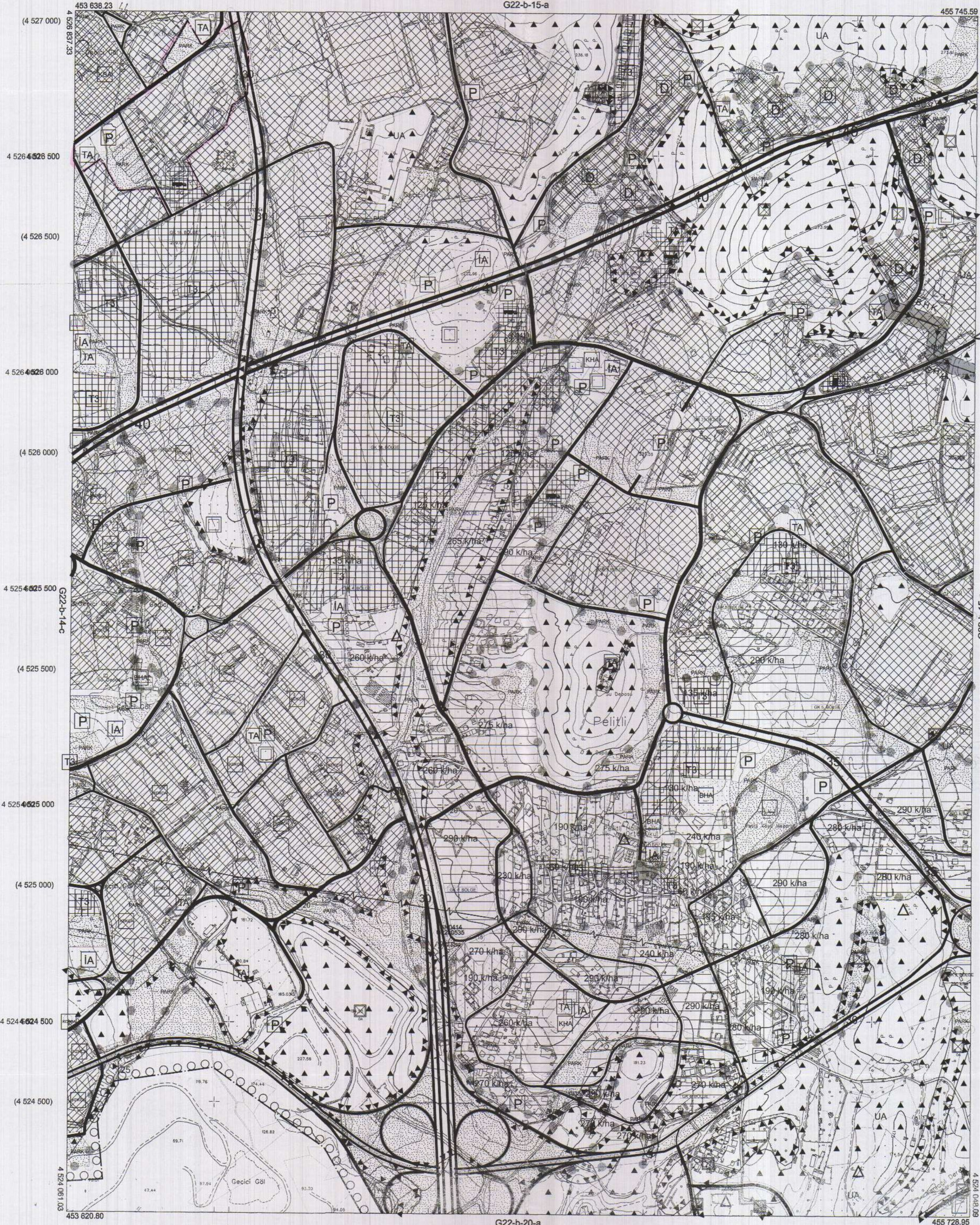


01				22
06				
11	B			
16				
21	22	23	24	25

# KOCAELİ-GEBZE

## G22-b-15-d

ONAYLI PLAN



Kocaeli Büyükşehir Belediyesi tarafından Fotogrametrik yöntemle yapılan Kocaeli İlne alt 1/5000 ölçekli sayısal Halihazır Harita 3194 sayılı İmar Kanununun 7/a maddesine göre incelendi ve onandı.

18.03.2019



KOCAELİ-GEBZE

G22-b-15-d

1:5000

Koordinatlar ve pafta bölümlenmesi en son güncellenmiş TUTGA'ya bağlı 2005.0 epochunda, GRS80 elipsoidi ve Transversal Mercator (TM) izdüşümünde düzenlenmiştir.

Haziran 2018 tarihinde çekilen renkli hava fotoğraflarından üretilmiştir. Yapılar saçak çizgileriyle gösterilmiştir.

Yüklenici Firma : KUTLUBEY HARİTA İNŞ.MÜH.SAN.TİC.A.Ş.

PROJE YÖNETİCİSİ

ALTAN ÇETİNKAYA  
Harita Mühendisi

KONTROL

DİLEK AYDIN

Harita Mühendisi

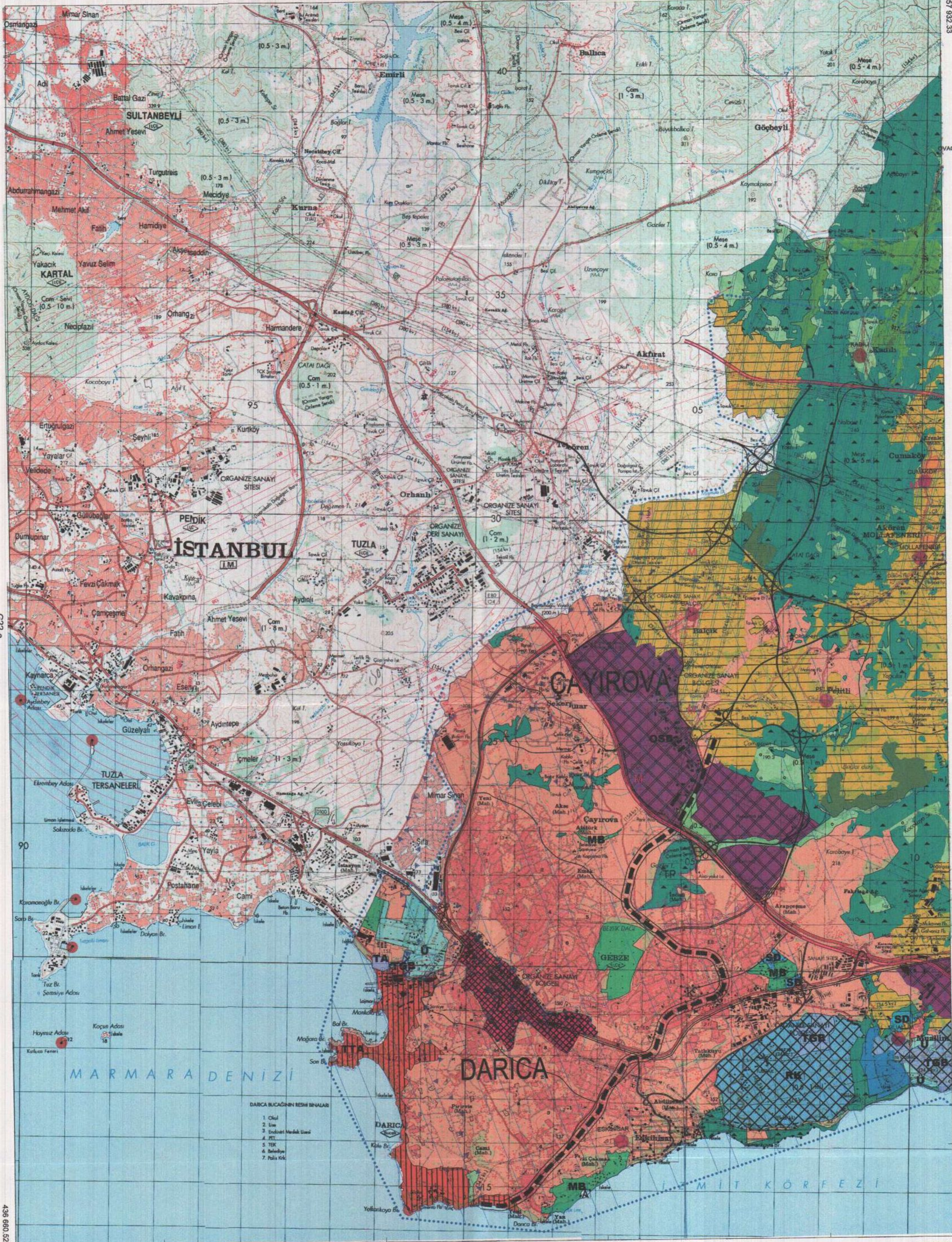
EŞREF AKIŞ

Harita Yüksek Mühendisi

PROJE YÖNETİCİSİ

HARİTA ŞUBE MÜDÜRÜ V.

SERKAN ONUR  
Harita Yüksek Mühendisi



4 540 000  
4 535 000  
4 530 000  
4 525 000  
4 520 000  
4 515 000

457 932.33  
457 773.78

G22-a

G22-b

G22-b3

G22-b2

ONAYLI PLAN

4 526 879.75

4 526 812.05

457 852.95

07 2021/345

G23-a4

457 773.78

4 525 000

4 522 500

4 520 000

4 517 500

4 515 000

G22-b3

447 217.17

449 000.24

447 500

450 000

452 500

455 000

457 500

4 512 930.69

İZMİT KÖRFEZİ

1/25000

G22-b3

