

01		22
06		
11	B	
16		
21	22-23-24-25	

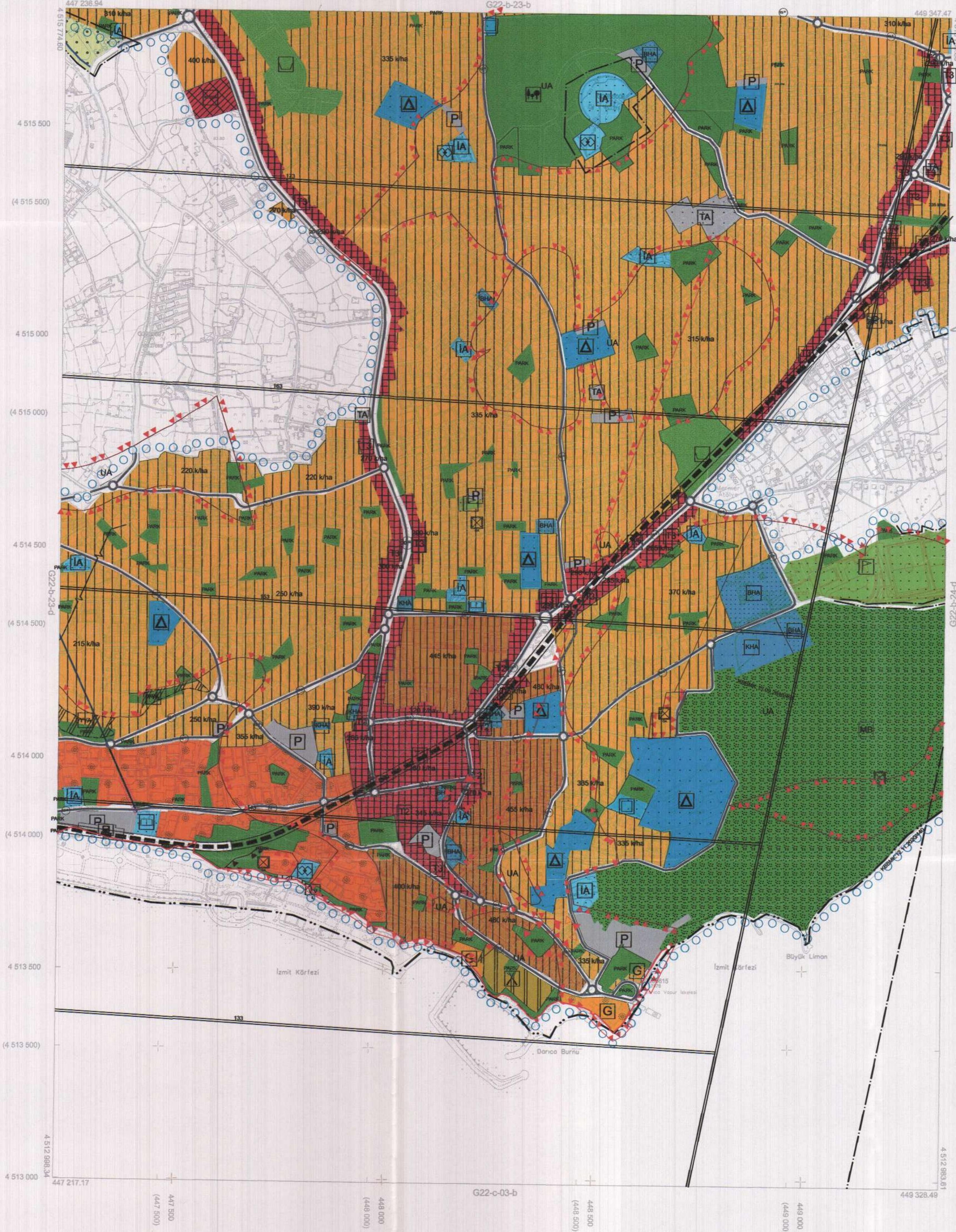
KOCAELİ-DARICA

G22-b-23-c

Kocaeli Büyükşehir Belediyesi tarafından Fotogrametrik yöntemle yapılan Kocaeli iline ait 1/5000 ölçekli sayısal Halihazır Harita 3194 sayılı İmar Kanununun 7/a maddesine göre incelendi ve onandı.

1803/2019

T.C.
KOCaeli BÜYÜKŞEHİR BELEDİYESİ
ŞEHİR PLANLAMA VE İMAR BÜYÜK KURULU
Gökmen Mengüç
Genel Sekreter Yardımcısı



1:5000

Koordinatlar ve pafta bölünmesi en son güncellenmiş TUTGA'ya bağlı 2005.0 epcüdünda, GRS80 elipsoidi ve Transversal Mercator (TM) izdüşümünde düzenlenmiştir.

Haziran 2018 tarihinde çekilen renkli hava fotoğraflarından üretilmiştir.Yapılar saçak çizgileriyle gösterilmiştir.

Yüklenici Firma : KUTLUBEY HARİTA İNŞ.MÜH.SAN.TİC.A.Ş.

PROJE YÖNETİCİSİ

ALTAN ÇETİNKAYA
Harita Mühendisi

[Signature]

KONTROL

DİLEK AYDIN

Harita Mühendisi

[Signature]

EŞREF AKIŞ

Harita Yüksek Mühendisi

[Signature]

PROJE YÖNETİCİSİ

HARİTA ŞUBE MÜDÜRÜ V.
SERKAN OKUR
Harita Yüksek Mühendisi

[Signature]

KOCAELİ-DARICA

G22-b-23-c