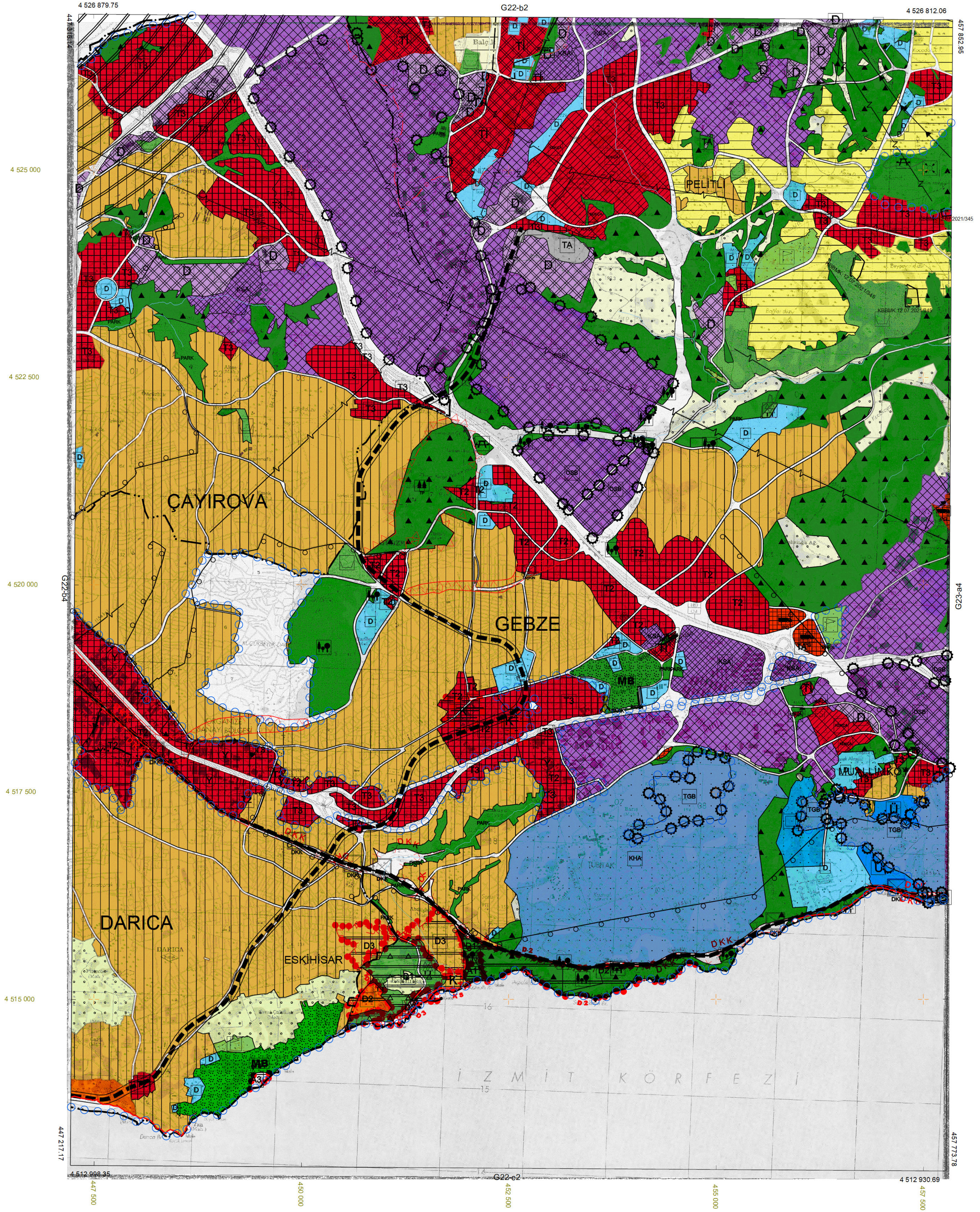


KOCAELİ

G22-b3

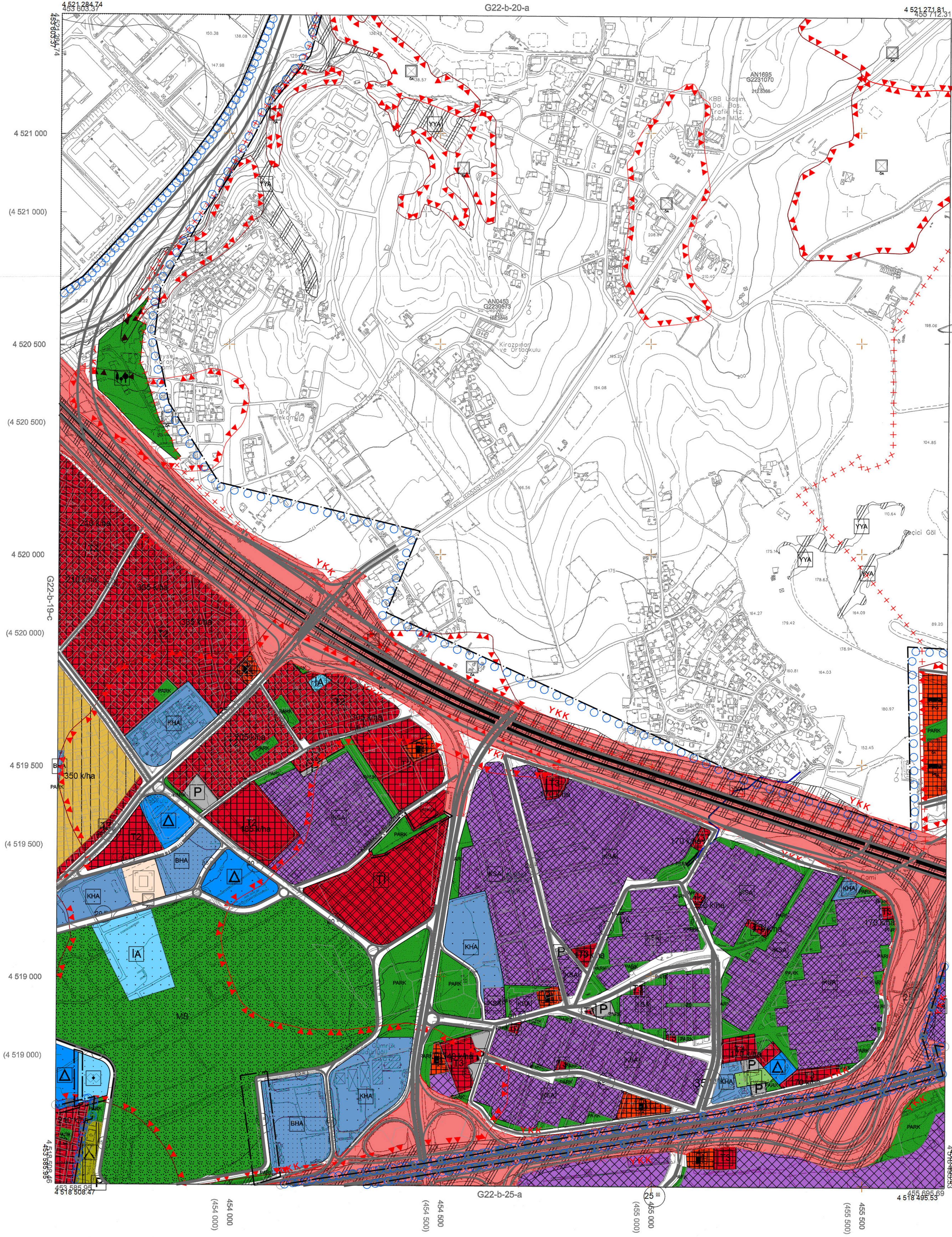


1/25000

01	01	22
06	04	
11	11	30
16	16	15
21	21	24
25	23	24
	24	25

# KOCAELİ-GEBZE

## G22-b-20-d



Kocaeli Büyükşehir Belediyesi tarafından Fotogrametrik yöntemle yapılan Kocaeli iline ait 1/5000 ölçekli sayısal Halihazır Harita 3194 sayılı İmar Kanununun 7/a maddesine göre incelendi ve onandı.

18.03.2019



KOCAELİ-GEBZE G22-b-20-d

1:5000

Koordinatlar ve pafta bölünmesi en son güncellenmiş TUTGA'ya bağlı 2005.0 epejünde, GRS80 elipsoidi ve Transversal Mercator (TM) izdüşümünde düzenlenmiştir.

Haziran 2018 tarihinde çekilen renkli hava fotoğraflarından üretilmiştir.Yapılar saçak çizgileriyle gösterilmiştir.

Yüklenici Firma : KUTLUBEY HARİTA İNŞ.MÜH.SAN.TİC.A.Ş.

PROJE YÖNETİCİSİ

ALTAN ÇETİNKAYA  
Harita Mühendisi

KONTROL

DİLEK AYDIN

Harita Mühendisi

EŞREF AKIŞ

Harita Yüksek Mühendisi

PROJE YÖNETİCİSİ

HARİTA ŞUBE MÜDÜRÜ V.  
SERKAN OKUR  
Harita Yüksek Mühendisi

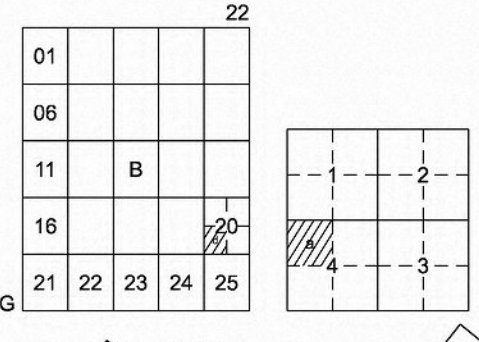




# GEBZE İLÇESİ (Gebze Beldesi)

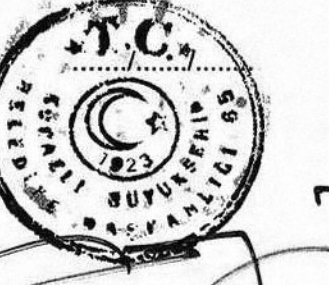
KOCAELİ

G22-b-20-d-4-a

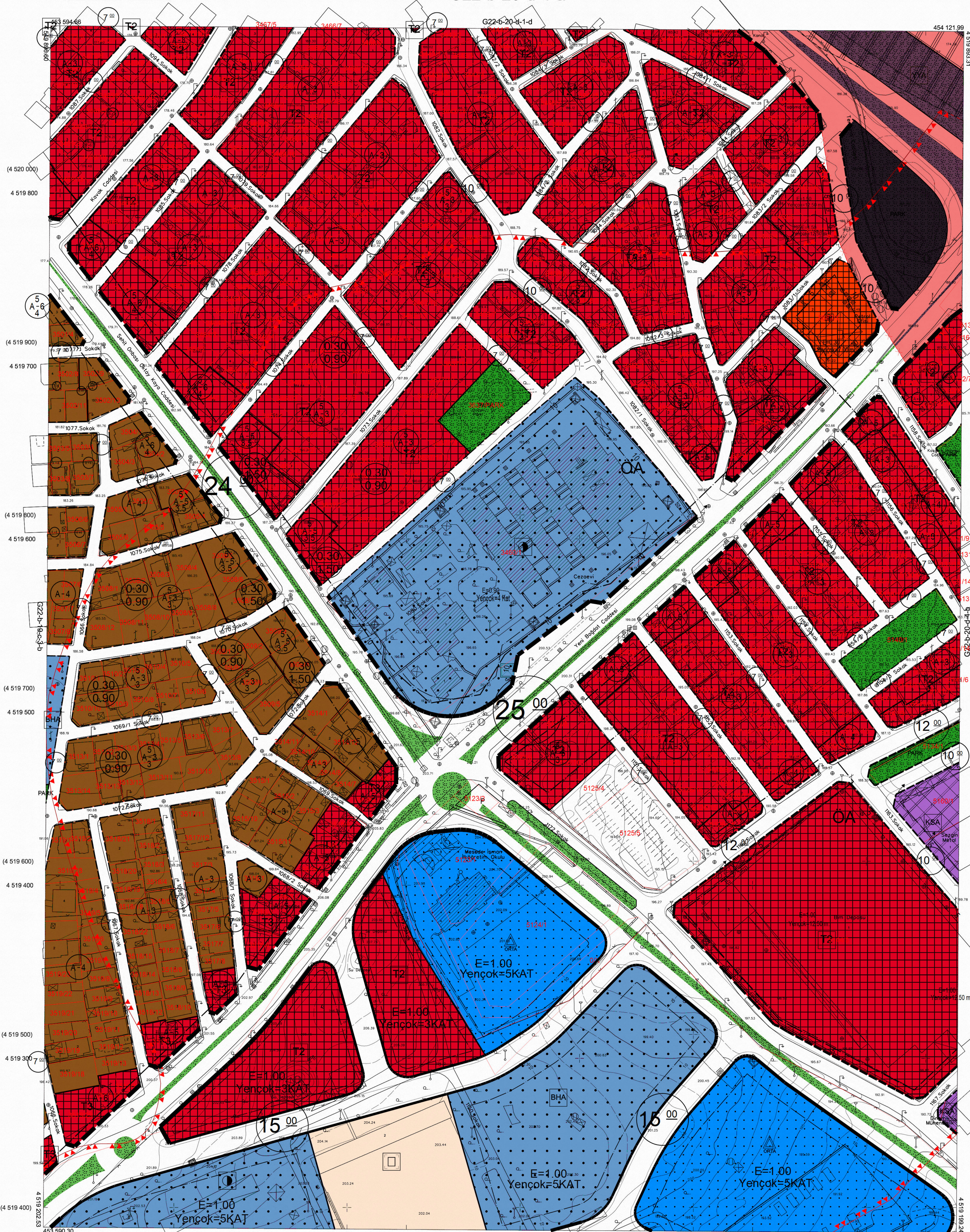


Kocaeli Büyükşehir Belediyesi tarafından Fotogrametrik yöntemle yapılan Kocaeli iline ait 1/1000 ölçekli sayısal Halihazır Harita 3194 sayılı İmar Kanununun 7/a maddesine göre incelendi ve onandı.

09-09-2011



Başkan Adına  
GOKMEN MENGÜCÜ  
İmar ve Şehircilik Dairesi Başkanı



GEBZE İLÇESİ (Gebze Beldesi) G22-b-20-d-4-a  
KOCAELİ

1:1000

Koordinatlar ve pafta bölümlenmesi en son güncellenmiş TUTGA'ya bağlı 2005.0 epeğunda, GRS80 elipsoidi ve Transversal Mercator (TM) izdüşümünde düzenlenmiştir.

Ağustos 2010 tarihinde çekilen renkli hava fotoğraflarından üretilmiştir.Yapılar saçak çizgileriyle gösterilmiştir.

Yüklenici Firma : KUTLUBEY HARİTAA.Ş.  
ÇETİNKAYA İMAR A.Ş.  
(Ortak Girişimi)

PROJE YÖNETİCİSİ

ALTAN ÇETİNKAYA

Harita Mühendisi

Harita Mühendisi

SELİM SAYDAN

Harita Mühendisi

Harita Yüksek Mühendisi

DİLEK AYDIN

Harita Yüksek Mühendisi

Harita Yüksek Mühendisi

EŞREF AKIŞ

Harita Yüksek Mühendisi

Harita Yüksek Mühendisi

HAKAN İLHAN

Harita Yüksek Mühendisi

KONTROL

HALİHAZIR HARİTA ŞEFİ

İSMAİL SEYREK

Harita Mühendisi

PROJE YÖNETİCİSİ

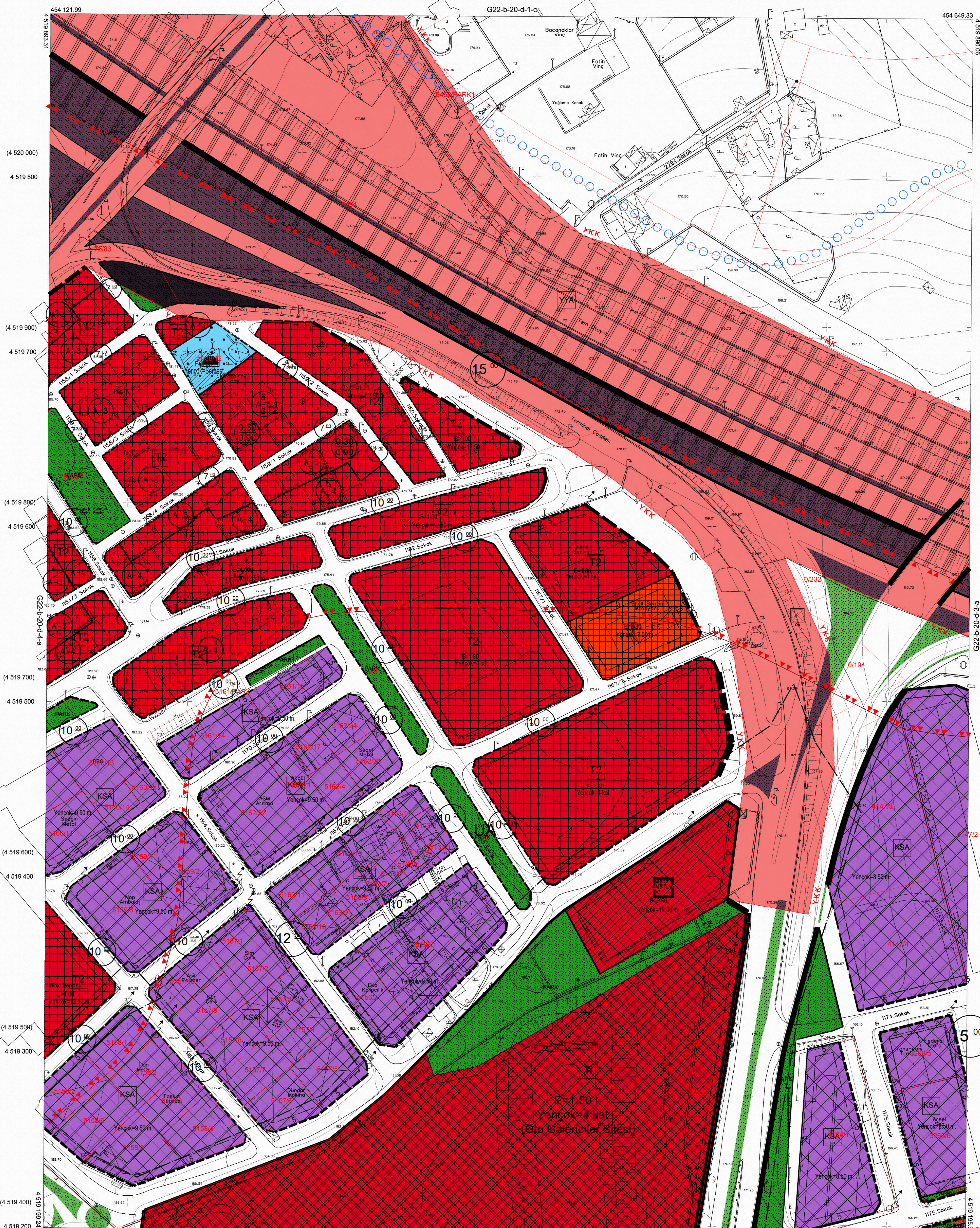
HARİTA ŞUBE MÜDÜRÜ V.

SEPMAN ÖZÜR

Harita Yüksek Mühendisi

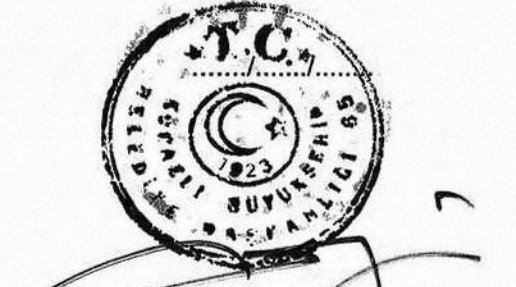
01						22
06						
11	B					
16						
21	22	23	24	25		

GEBZE İLÇESİ (Gebze Beldesi)  
KOCAELİ  
G22-b-20-d-4-b



Kocaeli Büyükşehir Belediyesi tarafından Fotogrametrik yöntemle yapılan Kocaeli iline ait 1/1000 ölçekli sayısal Halihazır Harita 3194 sayılı İmar Kanununun 7/a maddesine göre incelendi ve onandı.

09-09-2011



Başkan Adına  
GÖKMEN MENGÜC  
İmar ve Şehircilik Dairesi Başkanı

GEBZE İLÇESİ (Gebze Beldesi) G22-b-20-d-4-b  
KOCAELİ

G22-b-20-d-4-c  
1:1000

Koordinatlar ve pafta bölümlenmesi en son güncellenmiş TUTGA'ya bağlı 2005.0 epoğunda, GRS80 elipsoidi ve Transversal Mercator (TM) izdüşümünde düzenlenmiştir.

Ağustos 2010 tarihinde çekilen renkli hava fotoğraflarından üretilmiştir. Yapılar saçak çizgileriyle gösterilmiştir.

Yüklenici Firma : KUTLUBEY HARİTA A.Ş.  
ÇETINKAYA İMAR A.Ş.  
(Ortak Girişimi)

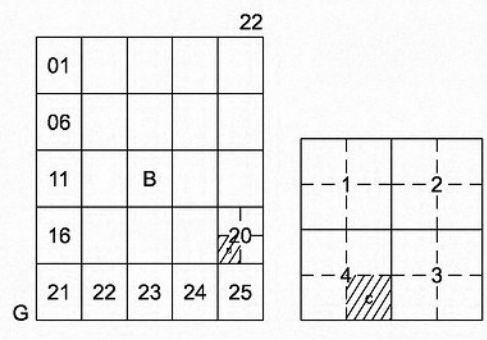
PROJE YÖNETİCİSİ  
ALTAN ÇETINKAYA  
Harita Mühendisi

Harita Mühendisi  
Harita Mühendisi  
Harita Yüksek Mühendisi  
Harita Yüksek Mühendisi

KONTROL  
SELİM SAYDAN  
DİLEK AYDIN  
EŞREF AKIŞ  
HAKAN İLHAN

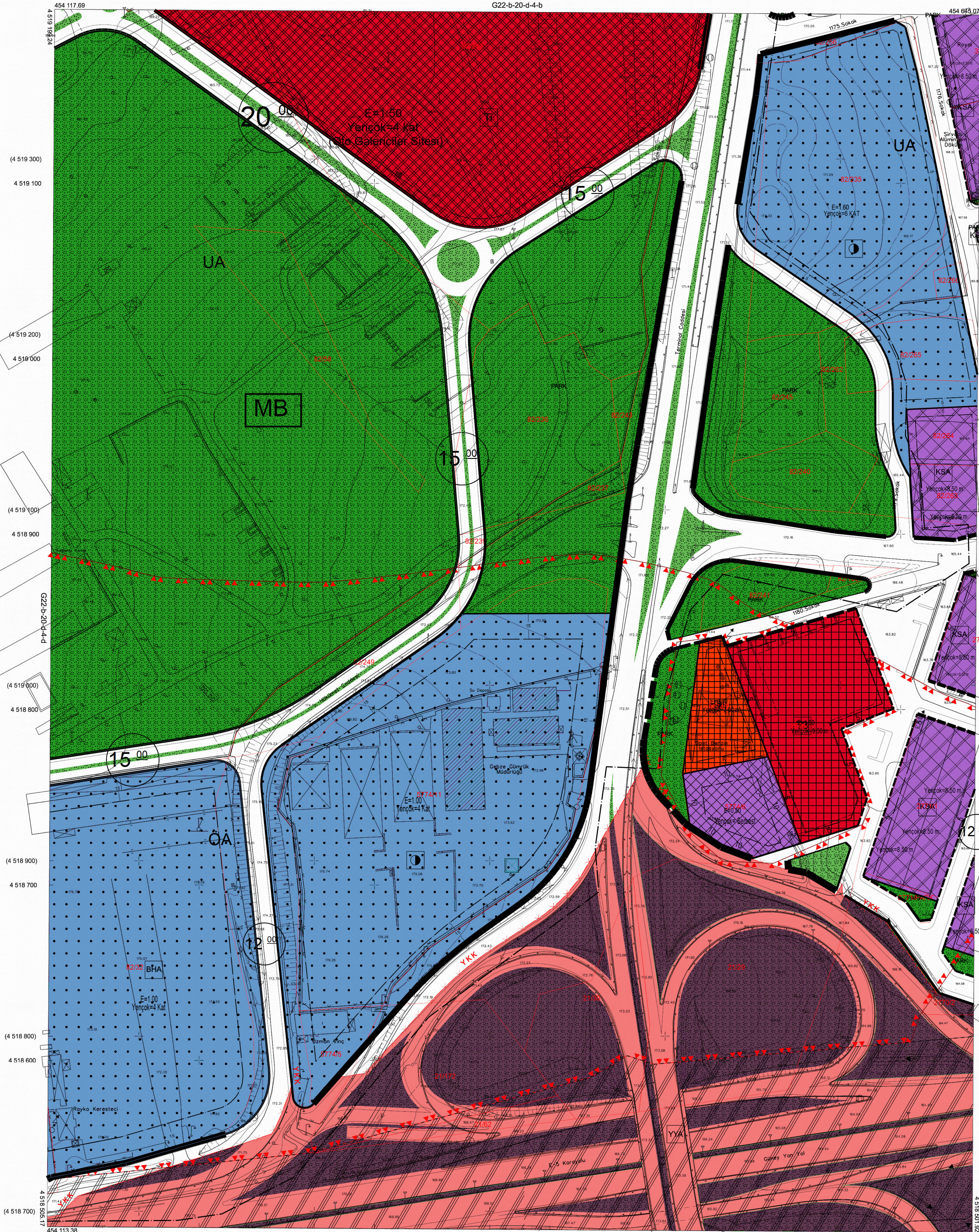
HALHAZIR HARİTA ŞEFİ  
İSMAIL SEYREK  
Harita Mühendisi

PROJE YÖNETİCİSİ  
HARİTA ŞUBE MÜDÜRÜ V.  
SERHAN ÖMÜR  
Harita Yüksek Mühendisi



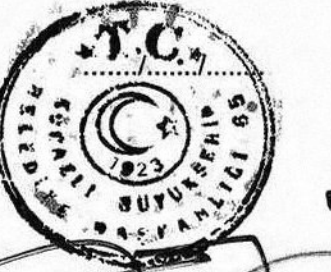
GEBZE İLÇESİ (Gebze Beldesi)  
KOCAELİ  
G22-b-20-d-4-c

G22-b-20-d-4-b



Kocaeli Büyükşehir Belediyesi  
tarafından Fotogrametrik yöntemle  
yapılan Kocaeli iline ait 1/1000  
ölçekli sayısal Halihazır Harita 3194  
sayılı İmar Kanununun 7/a maddesine  
göre incelendi ve onandı.

09-09-2011



Başkan Adına  
GÖKMEN MENGÜÇ  
İmar ve Şehircilik Dairesi Başkanı

GEBZE İLÇESİ (Gebze Beldesi) G22-b-20-d-4-c

KOCAELİ

G22-b-25-a-1-b  
1:1000

PROJE YÖNETİCİSİ  
ALTAN ÇETİNKAYA  
Harita Mühendisi

Harita Mühendisi  
Harita Yüksek Mühendisi  
Harita Yüksek Mühendisi

SELİM SAYDAN  
DİLEK AYDIN  
EŞREF AKIŞ  
HAKAN İLHAN

KONTROL  
HALHAZIR HARİTA ŞEFİ  
İSMAIL SEYRİK  
Harita Mühendisi

PROJE YÖNETİCİSİ  
HARİTA ŞUBE MÜDÜRÜ V.  
SERKAN OKUR  
Harita Yüksek Mühendisi

Koordinatlar ve pafta bölümlenmesi en son güncellenmiş  
TUTGA'ya bağlı 2005.0 epoğunda, GRS80 elipsoidi ve  
Transversal Mercator (TM) izdüşümünde düzenlenmiştir.

Ağustos 2010 tarihinde çekilen renkli hava fotoğraflarından  
üretimiştir. Yapılar saçak çizgileriyle gösterilmiştir.

Yüklenici Firma : KUTLUBEY HARİTA A.Ş.  
ÇETİNKAYA İMAR A.Ş.  
(Ortak Girişimi)





# GEBZE İLÇESİ (Gebze Beldesi)

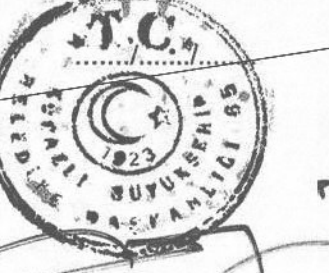
KOCAELİ

G22-b-24-b-2-b



Kocaeli Büyükşehir Belediyesi tarafından Fotogrametrik yöntemle yapılan Kocaeli iline ait 1/1000 ölçekli sayısal Halihazır Harita 3194 sayılı İmar Kanununun 7/a maddesine göre incelendi ve onandı.

09-09-2011



Başkan Adına  
GÖKMEN MENDOĞ  
İmar ve Şehircilik Dairesi Başkanı

GEBZE İLÇESİ (Gebze Beldesi) G22-b-24-b-2-b

KOCAELİ

1:1000

PROJE YÖNETİCİSİ

ALTAN ÇETİNKAYA

Harita Mühendisi

Harita Mühendisi

SELİM SAYDAN

Harita Mühendisi

Harita Yüksek Mühendisi

Harita Yüksek Mühendisi

Harita Mühendisi

DİLEK AYDIN

Harita Yüksek Mühendisi

Harita Yüksek Mühendisi

KONTROL

HALİHAZIR HARİTA ŞEFİ

İSMAIL SEYREK

Harita Mühendisi

Harita Mühendisi

PROJE YÖNETİCİSİ

HARİTA ŞUBE MÜDÜRÜ V.

SERHAN OKUR

Harita Yüksek Mühendisi

Harita Yüksek Mühendisi

Koordinatlar ve pafta bölümlerini en son güncellenmiş TUTGA'ya bağlı 2005.0 epoğunda, GRS80 elipsoidi ve Transversal Mercator (TM) izdüşümünde düzenlenmiştir.

Ağustos 2010 tarihinde çekilen renkli hava fotoğraflarından üretilmiştir. Yapılar saçak çizgileriyle gösterilmiştir.

Yüklenici Firma : KUTLUBEY HARİTA A.Ş.  
ÇETİNKAYA İMAR A.Ş.  
(Ortak Girişimi)

# GEBZE İLÇESİ (Gebze Beldesi)

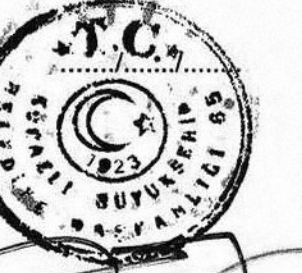
KOCAELİ

G22-b-25-a-1-a



Kocaeli Büyükşehir Belediyesi  
tarafından Fotogrametrik yöntemle  
yapılan Kocaeli iline ait 1/1000  
ölçekli sayısal Halihazır Harita 3194  
sayılı İmar Kanununun 7/a maddesine  
göre incelenmiş ve onandır.

09-09-2011



Başkan Adına  
GÖKMEN MİNGÜZ  
İmar ve Şehircilik Dairesi Başkanı

GEBZE İLÇESİ (Gebze Beldesi) G22-b-25-a-1-a

KOCAELİ

1:1000

PROJE YÖNETİCİSİ

ALTAN ÇETINKAYA  
Harita Mühendisi

Harita Mühendisi

Harita Mühendisi

Harita Yüksek Mühendisi

Harita Yüksek Mühendisi

SELİM SAYDAN

DİLEK AYDIN

EŞREF AKIŞ

HAKAN İLHAN

KONTROL

HALİHAZIR HARİTA ŞEFİ

İSMAIL SEYREK  
Harita Mühendisi

PROJE YÖNETİCİSİ

HARİTA ŞUBE MÜDÜRÜ V.

SERHAN ÇINUR  
Harita Yüksek Mühendisi

Koordinatlar ve pafta bölümlenmesi en son güncellenmiş  
TUTGA'ya bağlı 2005.0 epeğunda, GRS80 elipsoidi ve  
Transversal Mercator (TM) izdüşümünde düzenlenmiştir.

Ağustos 2010 tarihinde çekilen renkli hava fotoğraflarından  
üretimiştir. Yapılar saçak çizgileriyle gösterilmiştir.

Yüklenici Firma : KUTLUBEY HARİTA A.Ş.  
ÇETINKAYA İMAR A.Ş.  
(Ortak Girişimi)