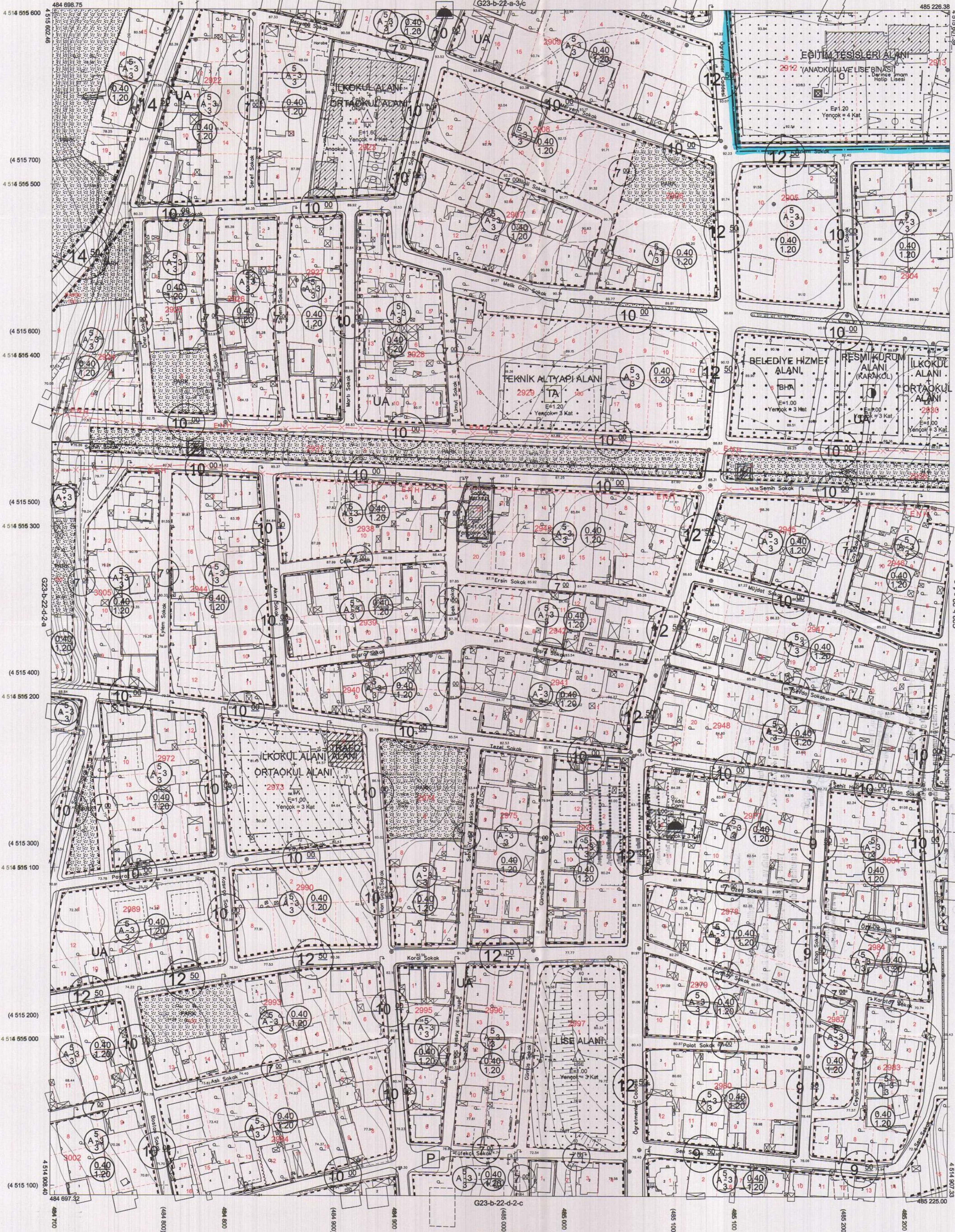


DERİNCE İLÇESİ (Derince Beldesi)

KOCAELİ

G23-b-22-d-2-b

ONAYLI PLAN



Kocaeli Büyükşehir Belediyesi tarafından Fotogrametrik yöntemle yapılan Kocaeli iline ait 1/1000 ölçekli sayısal Halihazır Harita 3194 sayılı İmar Kanununun 7/a maddesine göre incelendi ve onandı.

09-09-2011



Başkan Yardımcısı
GÖKMEN MENDOĞLU
İmar ve Şehircilik Dairesi Başkanı

DERİNCE İLÇESİ (Derince Beldesi) G23-b-22-d-2-b

KOCAELİ

1:1000

PROJE YÖNETİCİSİ

ALTAN ÇETİNKAYA
Harita Mühendisi

Harita Mühendisi

SELİM SAYDAN

Harita Mühendisi

Harita Yüksek Mühendisi

Harita Yüksek Mühendisi

Harita Mühendisi

DİLEK AYDIN

Harita Mühendisi

Harita Yüksek Mühendisi

Harita Yüksek Mühendisi

KONTROL

HALİHAZIR HARİTA ŞEFİ

İSMAIL SEYREK

Harita Mühendisi

Harita Yüksek Mühendisi

Harita Yüksek Mühendisi

PROJE YÖNETİCİSİ

HARİTA ŞUBE MÜDÜRÜ V.

SERHAN OKUR

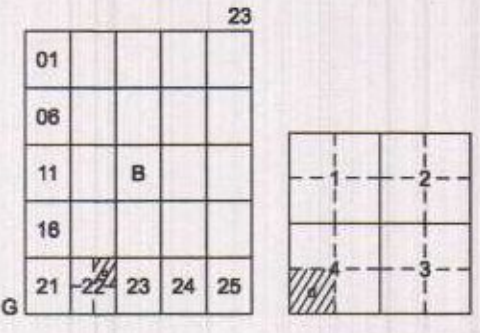
Harita Mühendisi

Harita Yüksek Mühendisi

Koordinatlar ve pafta bölümlenmesi en son güncellenmiş TUTGA'ya bağlı 2005.0 epochunda, GRS80 elipsoidi ve Transversal Mercator (TM) izdüşümünde düzenlenmiştir.

Ağustos 2010 tarihinde çekilen renkli hava fotoğraflarından üretilmiştir. Yapılar saçak çizgileriyle gösterilmiştir.

Yüklenici Firma : KUTLUBEY HARİTA A.Ş.
ÇETİNKAYA İMAR A.Ş.
(Ortak Girişimi)

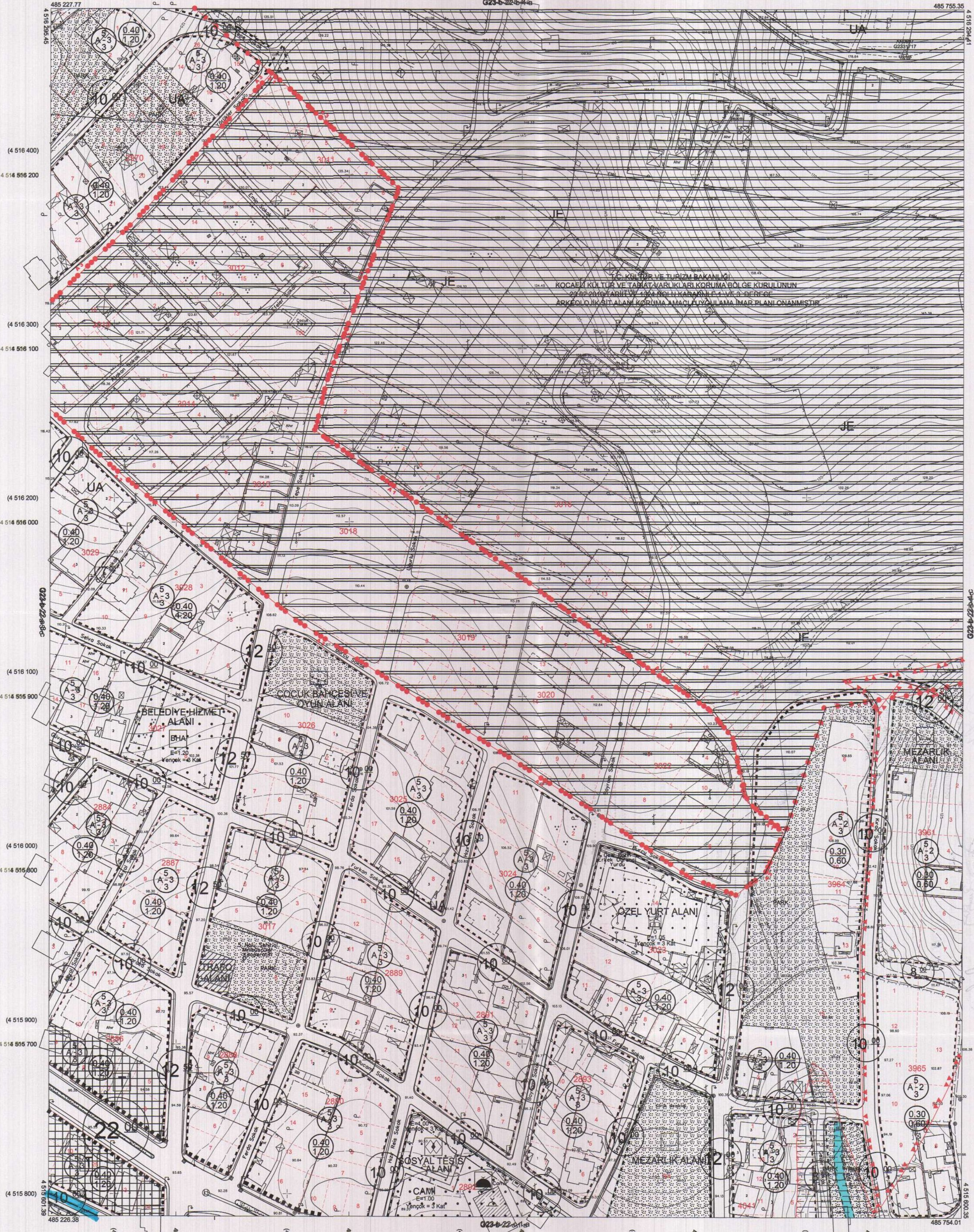


DERİNCE İLÇESİ (Derince Beldesi)

KOCAELİ

G23-b-22-b-4-d

ONAYLI PLAN



Kocaeli Büyükşehir Belediyesi tarafından Fotogrametrik yöntemle yapılan Kocaeli İline ait 1/1000 ölçekli sayısal Halihazır Harita 3194 sayılı İmar Kanununun 77'si maddesine göre incelendi ve onandı.

09-09-2011



Başkan Adına
GÖKMEN MENDOĞ
İmar ve Şehircilik Dairesi Başkanı

DERİNCE İLÇESİ (Derince Beldesi) G23-b-22-b-4-d

KOCAELİ

1:1000

Koordinatlar ve pafta bölümlenmesi en son güncellenmiş TUTGA'ya bağlı 2005.0 epoğunda, GRS80 elipsoidi ve Transversal Mercator (TM) izdüşümünde düzenlenmiştir.

Ağustos 2010 tarihinde çekilen renkli hava fotoğraflarından üretilmiştir. Yapılar saçak çizgileriyle gösterilmiştir.

Yüklenici Firma : KUTLUBEY HARİTA A.Ş.
ÇETİNKAYA İMAR A.Ş.
(Ortak Girişim)

PROJE YÖNETİCİSİ

ALTAN ÇETİNKAYA
Harita Mühendisi

Harita Mühendisi

Harita Mühendisi

Harita Yüksek Mühendisi

Harita Yüksek Mühendisi

SELİM SAYDAN

DİLEK AYDIN

EŞREF AKIŞ

HAKAN İLHAN

KONTROL

HALİHAZIR HARİTA ŞEFİ

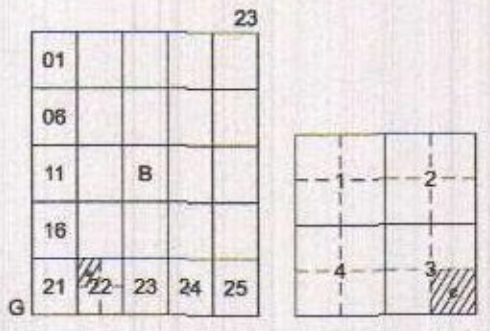
İSMAIL SEYREK
Harita Mühendisi

PROJE YÖNETİCİSİ

HARİTA ŞUBE MÜDÜRÜ V.

SERHAN ÖZÜR

Harita Mühendisi



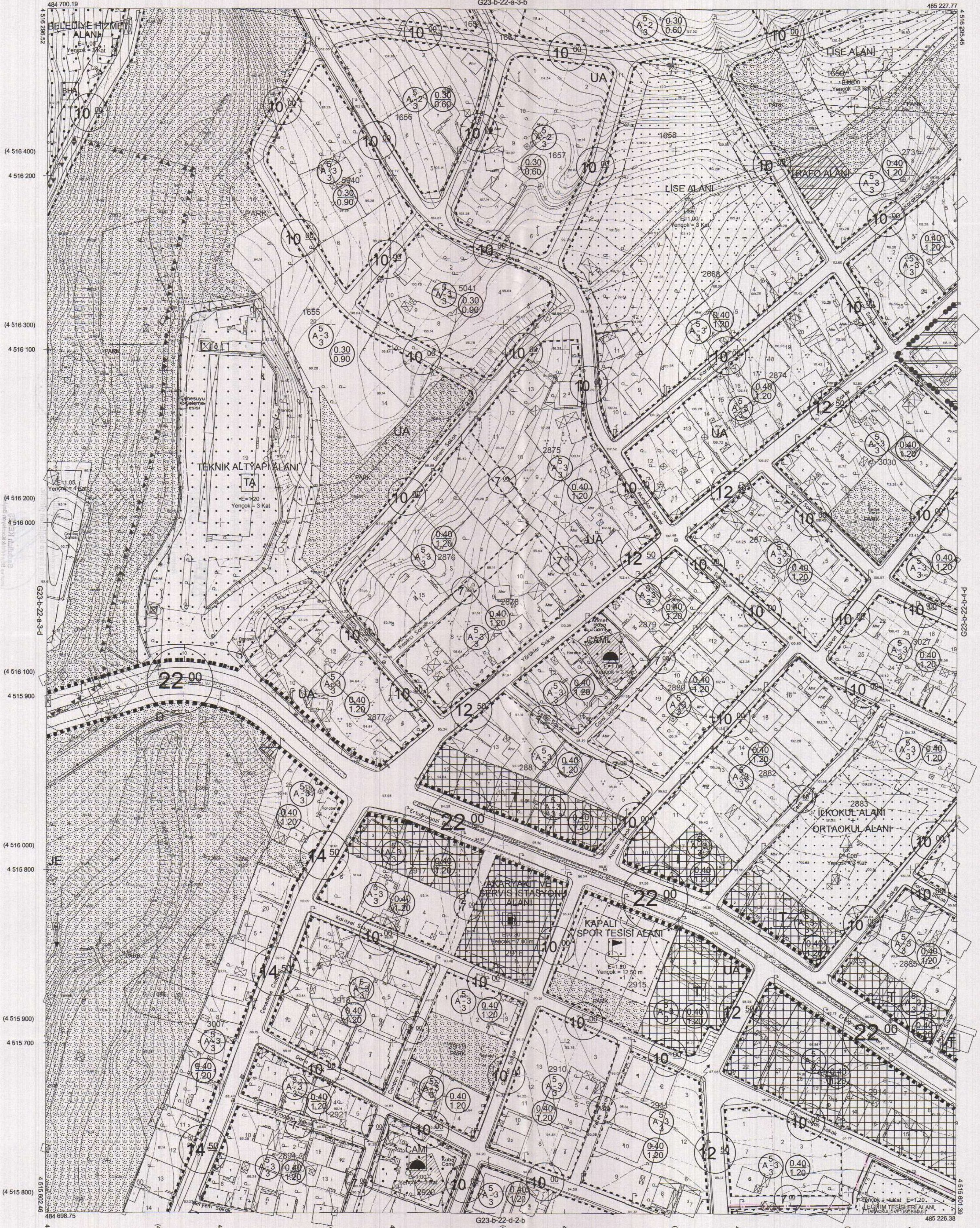
DERİNCE İLÇESİ (Derince Beldesi)

KOCAELİ

G23-b-22-a-3-c

ONAYLI PLAN

G23-b-22-a-3-b



Kocaeli Büyükşehir Belediyesi tarafından Fotogrametrik yöntemle yapılan Kocaeli iline ait 1/1000 ölçekli sayısal Halihazır Harita 3194 sayılı İmar Kanununun 7/a maddesine göre incelendi ve onandı.

09-09-2011



Başkan Adına
GÖKMEN MENGÜC
İmar ve Şehircilik Dairesi Başkanı

DERİNCE İLÇESİ (Derince Beldesi) G23-b-22-a-3-c

KOCAELİ

1:1000

PROJE YÖNETİCİSİ

ALTAN ÇETİNKAYA
Harita Mühendisi

Harita Mühendisi

Harita Mühendisi

Harita Yüksek Mühendisi

Harita Yüksek Mühendisi

SELİM SAYDAN

DİLEK AYDIN

EŞREF AKIŞ

HAKAN İLHAN

KONTROL

HALİHAZIR HARİTA ŞEFİ

İSMAIL SEYREK

Harita Mühendisi

PROJE YÖNETİCİSİ

HARİTA ŞUBE MÜDÜRÜ V.

SERHAN ÖZÜR

Harita Yüksek Mühendisi

Koordinatlar ve pafta bölünmesi en son güncellenmiş TUTGA'ya bağlı 2005.0 epoğunda, GRS80 elipsoidi ve Transversal Mercator (TM) izdüşümünde düzenlenmiştir.

Ağustos 2010 tarihinde çalınan renkli hava fotoğraflarından üretilmiştir. Yapılar saçak çizgileriyle gösterilmiştir.

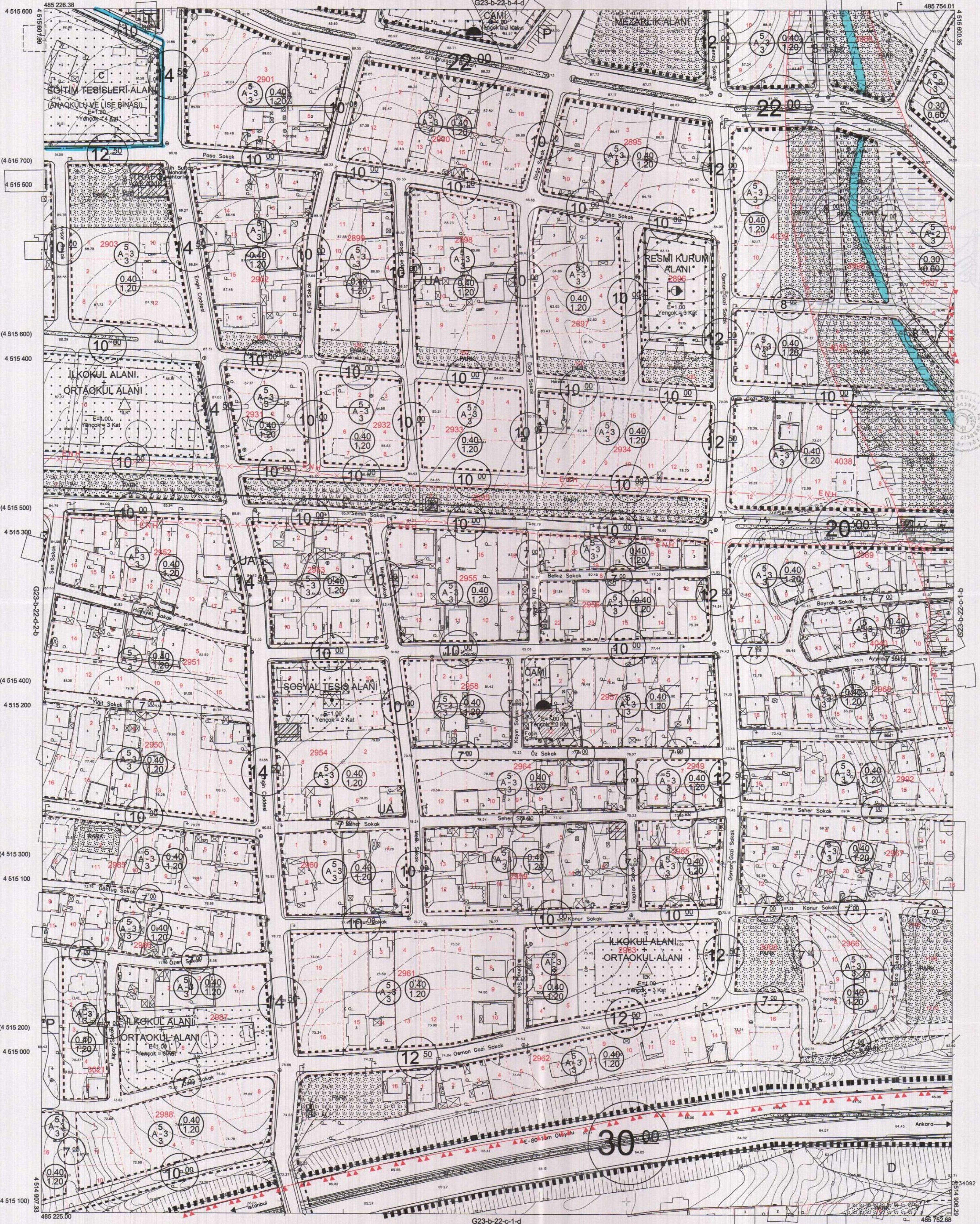
Yüklenici Firma : KUTLUBEY HARİTA A.Ş.
ÇETİNKAYA İMAR A.Ş.
(Ortak Girişim)

DERİNCE İLÇESİ (Derince Beldesi)

KOCAELİ

G23-b-22-c-1-a

ONAYLI PLAN



Kocaeli Büyükşehir Belediyesi tarafından Fotogrametrik yöntemle yapılan Kocaeli İline ait 1/1000 ölçekli sayısal Halihazır Harita 3194 sayılı İmar Kanununun 7/a maddesine göre incelendi ve onandı.

09-09-2011



DERİNCE İLÇESİ (Derince Beldesi) G23-b-22-c-1-a

KOCAELİ

1:1000

Koordinatlar ve pafta bölünmesi en son güncellenmiş TUTGA'ya bağlı 2005.0 epeğinde, GRS80 elipsoidi ve Transversal Mercator (TM) izdüşümünde düzenlenmiştir.

Ağustos 2010 tarihinde çekilen renkli hava fotoğraflarından üretilmiştir. Yapılar saçak çizgileriyle gösterilmiştir.

Yüklenici Firma : KUTLUBEY HARİTAA.Ş. ÇETINKAYA İMAR A.Ş. (Ortak Girişim)

PROJE YÖNETİCİSİ
ALTAN ÇETINKAYA
Harita Mühendisi

[Signature]

Harita Mühendisi
Harita Mühendisi
Harita Yüksek Mühendisi
Harita Yüksek Mühendisi

SELMİ SAYDAN
DİLEK AYDIN
EŞREF AKIŞ
HAKAN İLHAN

KONTROL
HALİHAZIR HARİTA ŞEFİ
İSMAIL SEYRİK
Harita Mühendisi

PROJE YÖNETİCİSİ
HARİTA ŞUBE MÜDÜRÜ V.
SERHAN OKUR
Harita Yüksek Mühendisi

[Signature]