

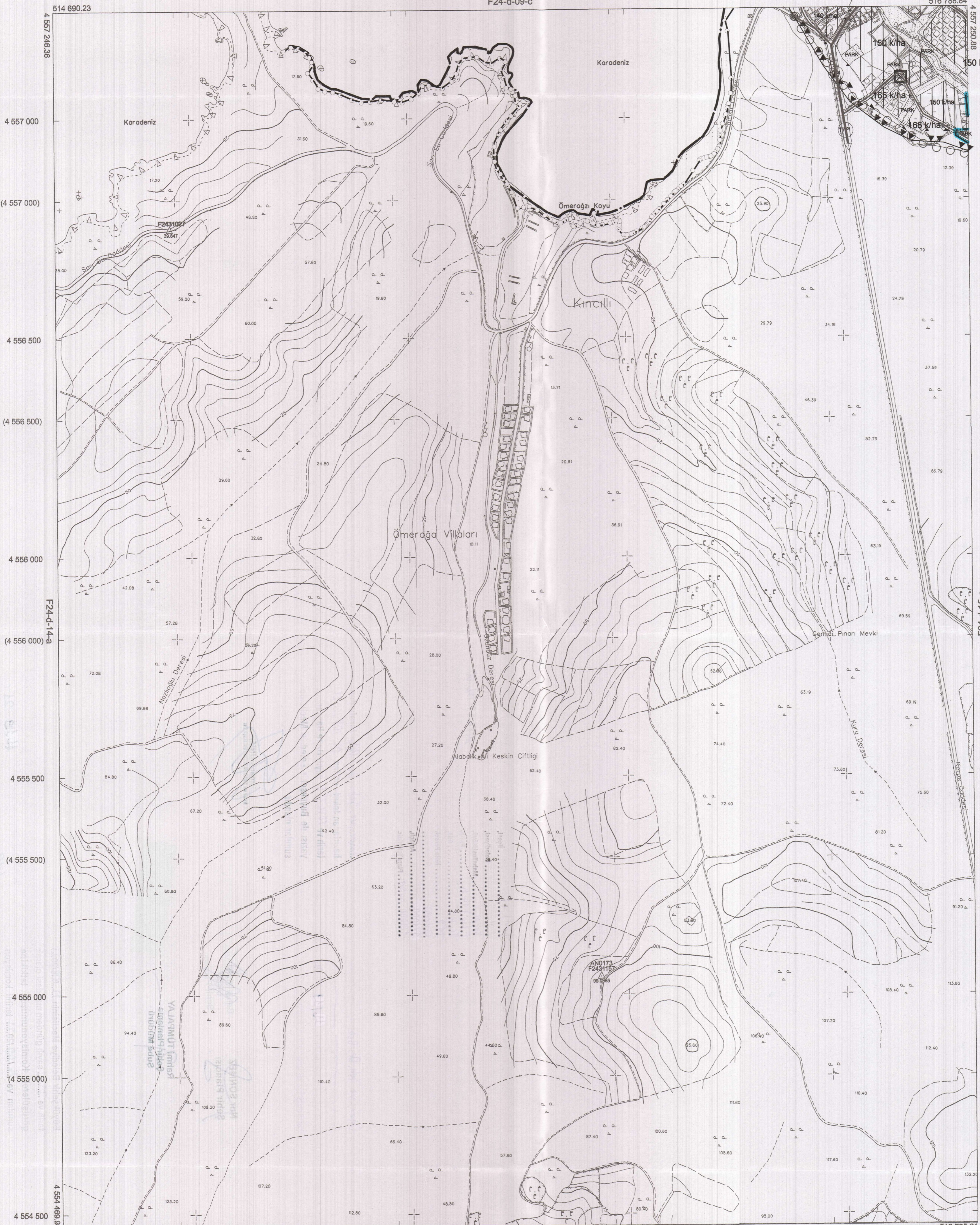
01					24
06					
11	D-14				
16					
F	21	22	23	24	25

# KOCAELİ-KANDIRA

## F24-d-14-b

ONAYLI PLAN

F24-d-09-c



Kocaeli Büyükşehir Belediyesi  
150 k/harardan Fotogrametrik yöntemle  
yapılan Kocaeli iline ait 1/5000  
ölçekli sayısal Halihazır Harita 3194  
sayılı İmar Kanununun 7/a maddesine  
göre incelendi ve onandı.

09/03/2019



KOCAELİ-KANDIRA

F24-d-14-b

1:5000

Koordinatlar ve pafta bölümlenmesi en son güncellenmiş  
TUTGA'ya bağlı 2005.0 epoğunda, GRS80 elipsoidi ve  
Transversal Mercator (TM) izdüşümünde düzenlenmiştir.

Haziran 2018 tarihinde çekilen renkli hava fotoğraflarından  
üretimiştir.Yapılar şapak çizgileriyle gösterilmiştir.

Yüklenici Firma : KUTLUBEY HARİTA İNŞ.MÜH.SAN.TİC.A.Ş.

PROJE YÖNETİCİSİ

ALTAN ÇETİNKAYA  
Harita Mühendisi

KONTROL

DİLEK AYDIN

Harita Mühendisi

EŞREF AKIŞ

Harita Yüksek Mühendisi

PROJE YÖNETİCİSİ

HARİTA ŞUBE MÜDÜRÜ V.  
SERKAN OKUR  
Harita Yüksek Mühendisi



01					24
06					
11	D				
16					
21	22	23	24	25	

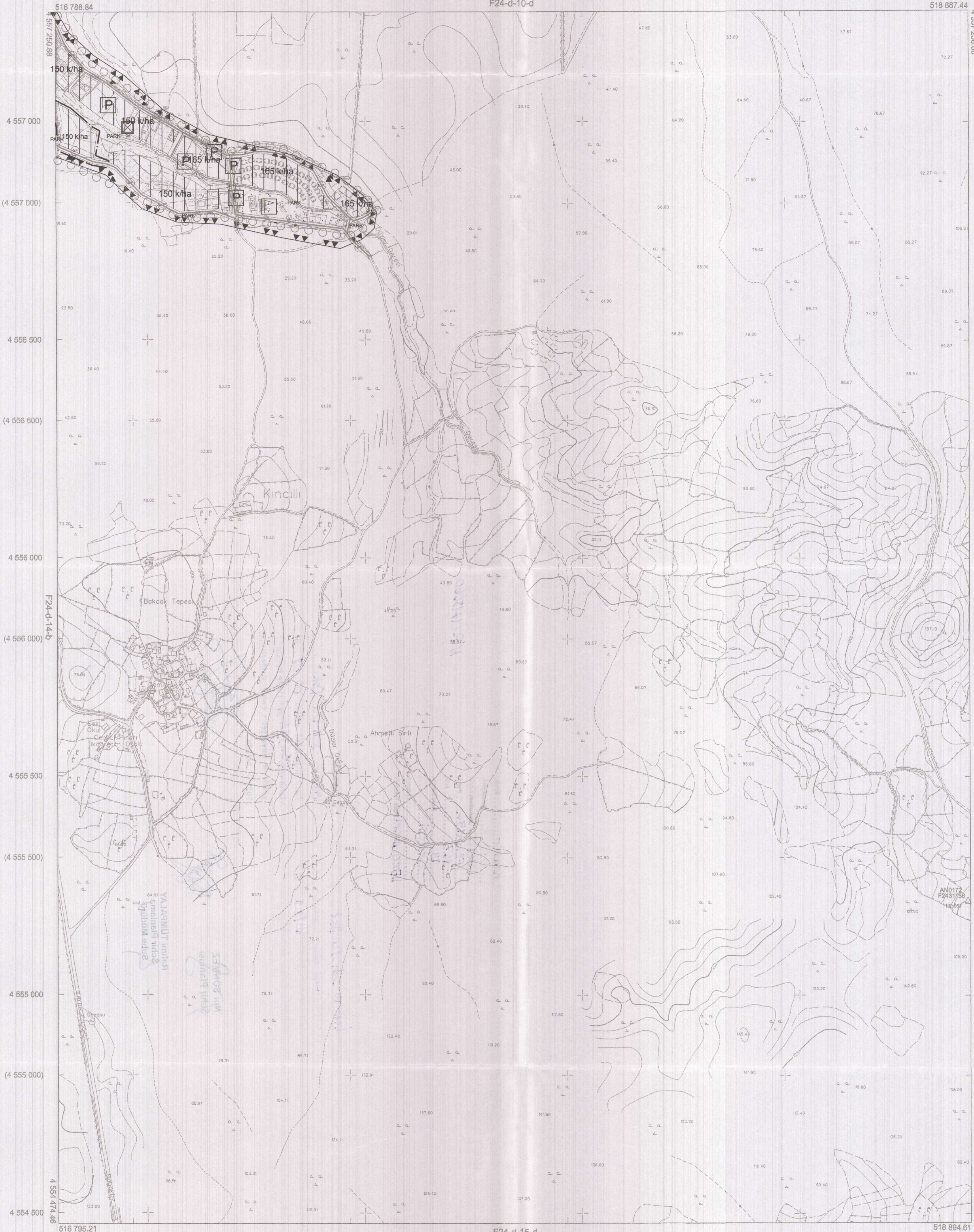
# KOCAELİ-KANDIRA

## F24-d-15-a

ONAYLI PLAN

F24-d-10-d

518 887.44



Kocaeli Büyükşehir Belediyesi tarafından Fotogrametrik yöntemle yapılan Kocaeli iline ait 1/5000 ölçekli sayısal Halihazır Harita 3194 sayılı İmar Kanununun 7/a maddesine göre incelendi ve onandı.

1803/2019



KOCAELİ-KANDIRA

F24-d-15-a

1:5000

Koordinatlar ve pafta bölümlenmesi en son güncellenmiş TUTGA'ya bağlı 2005.0 epoğunda, GRS80 elipsoidi ve Transversal Mercator (TM) izdüşümünde düzenlenmiştir.

Haziran 2018 tarihinde çekilen renkli hava fotoğraflarından üretilmiştir.Yapılar saçak çizgileriyle gösterilmiştir.

Yüklenici Firma : KUTLUBEY HARİTA İNŞ.MÜH.SAN.TİC.A.Ş.

PROJE YÖNETİCİSİ

ALTAN ÇETİNKAYA  
Harita Mühendisi

KONTROL

DİLEK AYDIN

Harita Mühendisi

EŞREF AKIŞ

Harita Yüksek Mühendisi

PROJE YÖNETİCİSİ

HARİTA ŞUBE MÜDÜRÜ V.

SERKAN ÖZÜR

Harita Yüksek Mühendisi