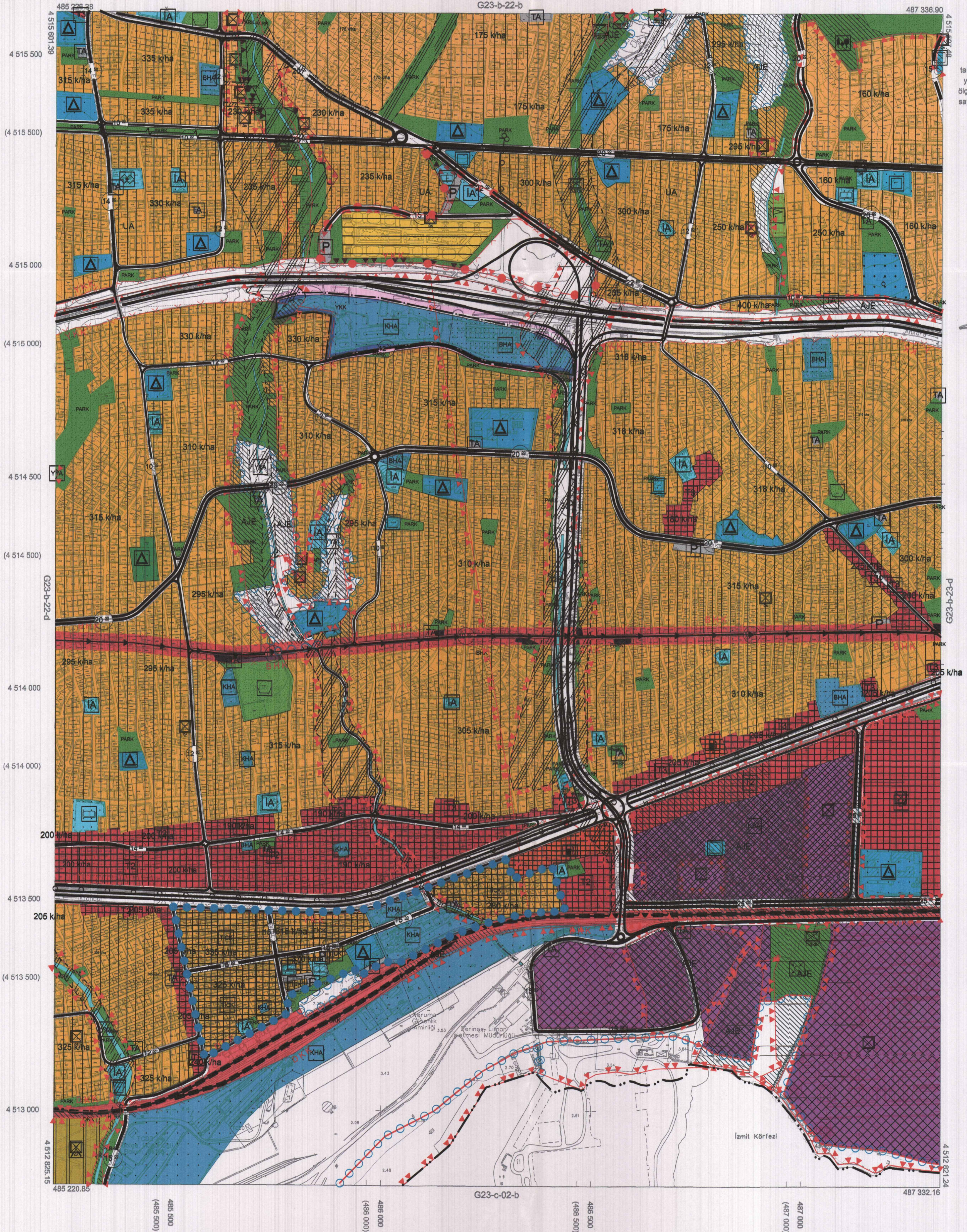


01					23
06					
11	B				
16					
21	22	23	24	25	

KOCAELİ-DERİNCE

G23-b-22-c

ONAYLI PLAN



Kocaeli Büyükşehir Belediyesi tarafından Fotogrametrik yöntemle yapılan Kocaeli iline ait 1/5000 ölçekli sayısal Halihazır Harita 3194 sayılı İmar Kanununun 7/a maddesine göre incelendi ve onandı.
18.03.2019



KOCAELİ-DERİNCE G23-b-22-c

1:5000

Koordinatlar ve pafta bölümlenmesi en son güncellenmiş TUTGA'ya bağlı 2005.0 epöğünde, GRS80 ellipsoidi ve Transversal Mercator (TM) izdüşümünde düzenlenmiştir.

Haziran 2018 tarihinde çekilen renkli hava fotoğraflarından üretilmiştir. Yapılar saçak çizgileriyle gösterilmiştir.

Yüklenici Firma : KUTLUBEY HARİTA İNŞ.MÜH.SAN.TİC.A.Ş.

PROJE YÖNETİCİSİ

ALTAN ÇETİNKAYA
Harita Mühendisi

KONTROL

DİLEK AYDIN

Harita Mühendisi

EŞREF AKIŞ

Harita Yüksek Mühendisi

PROJE YÖNETİCİSİ

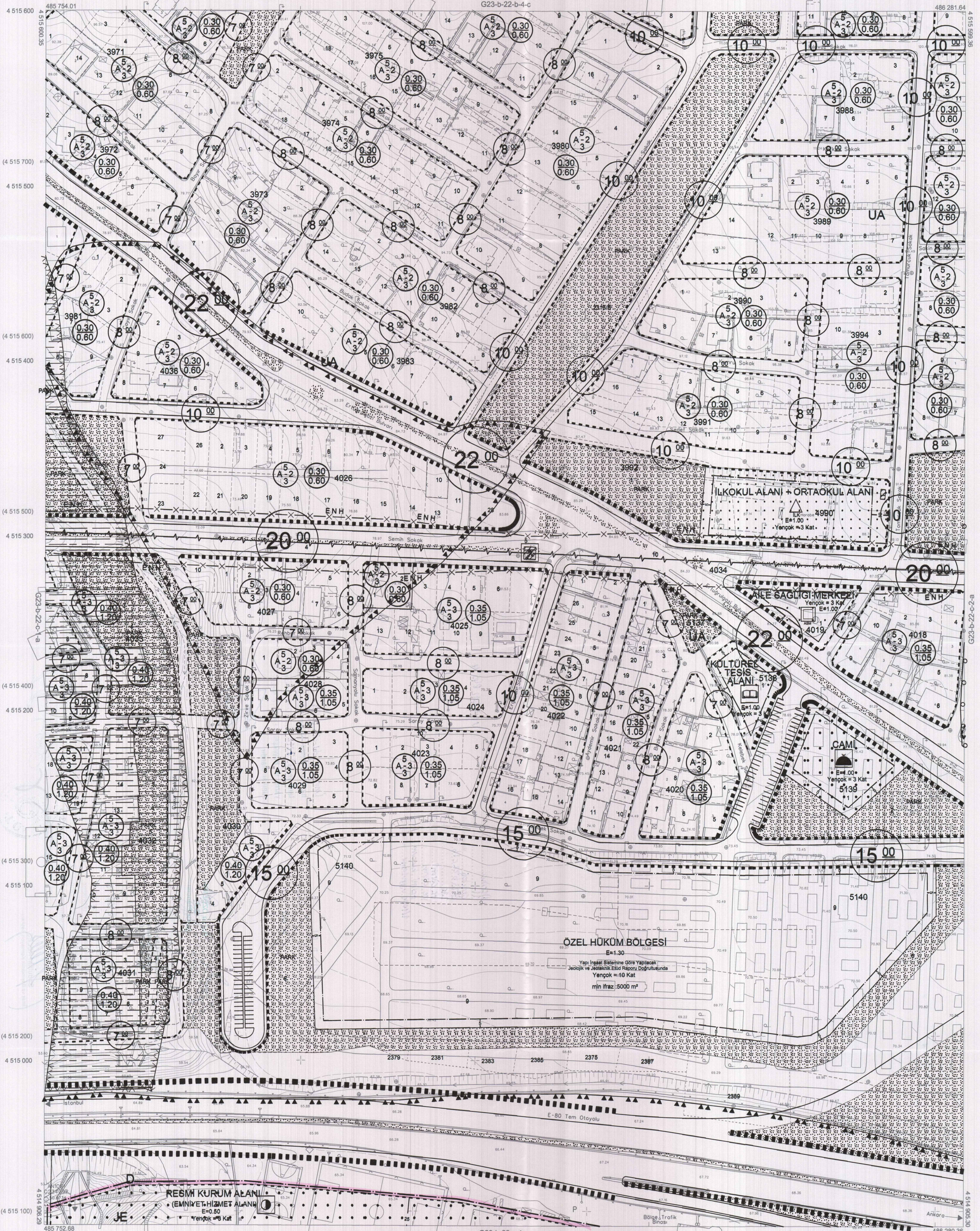
HARİTA ŞUBE MÜDÜRÜ V.
SERKAN ONUR
Harita Yüksek Mühendisi

DERİNCE İLÇESİ (Derince Beldesi)

KOCAELİ

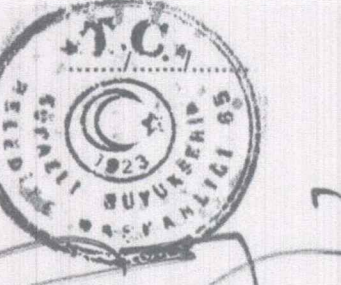
G23-b-22-c-1-b

ONAYLI PLAN



Kocaeli Büyükşehir Belediyesi tarafından Fotogrametrik yöntemle ayrılmış Kocaeli İline ait 1/1000 ölçekli sayısal Halihazır Harita 3194 sayılı İmar Kanununun 7/a maddesine göre incelendi ve onandı.

09-09-2011



Başkan Adına
GÖKMEN MENGÜCÜ
İmar ve Şehircilik Dairesi/Başkanı

DERİNCE İLÇESİ (Derince Beldesi) G23-b-22-c-1-b

KOCAELİ

1:1000

Koordinatlar ve pafta bölümlenmesi en son güncellenmiş TUTGA'ya bağlı 2005.0 epojunda, GRS80 elipsoidi ve Transversal Mercator (TM) izdüşümünde düzenlenmiştir.

Ağustos 2010 tarihinde çekilen renkli hava fotoğraflarından üretilmiştir.Yapılar saçak çizgileriyle gösterilmiştir.

Yüklenici Firma : KUTLUBEY HARİTA A.Ş.
ÇETİNKAYA İMAR A.Ş.
(Ortak Girişim)

PROJE YÖNETİCİSİ
ALTAN ÇETİNKAYA
Harita Mühendisi

Harita Mühendisi
Harita Mühendisi
Harita Yüksek Mühendisi
Harita Yüksek Mühendisi

SELİM SAYDAN
DİLEK AYDIN
EŞREF AKIŞ
HAKAN İLHAN

KONTROL
HALİHAZIR HARİTA ŞEFİ
İSMAIL SEYREK
Harita Mühendisi

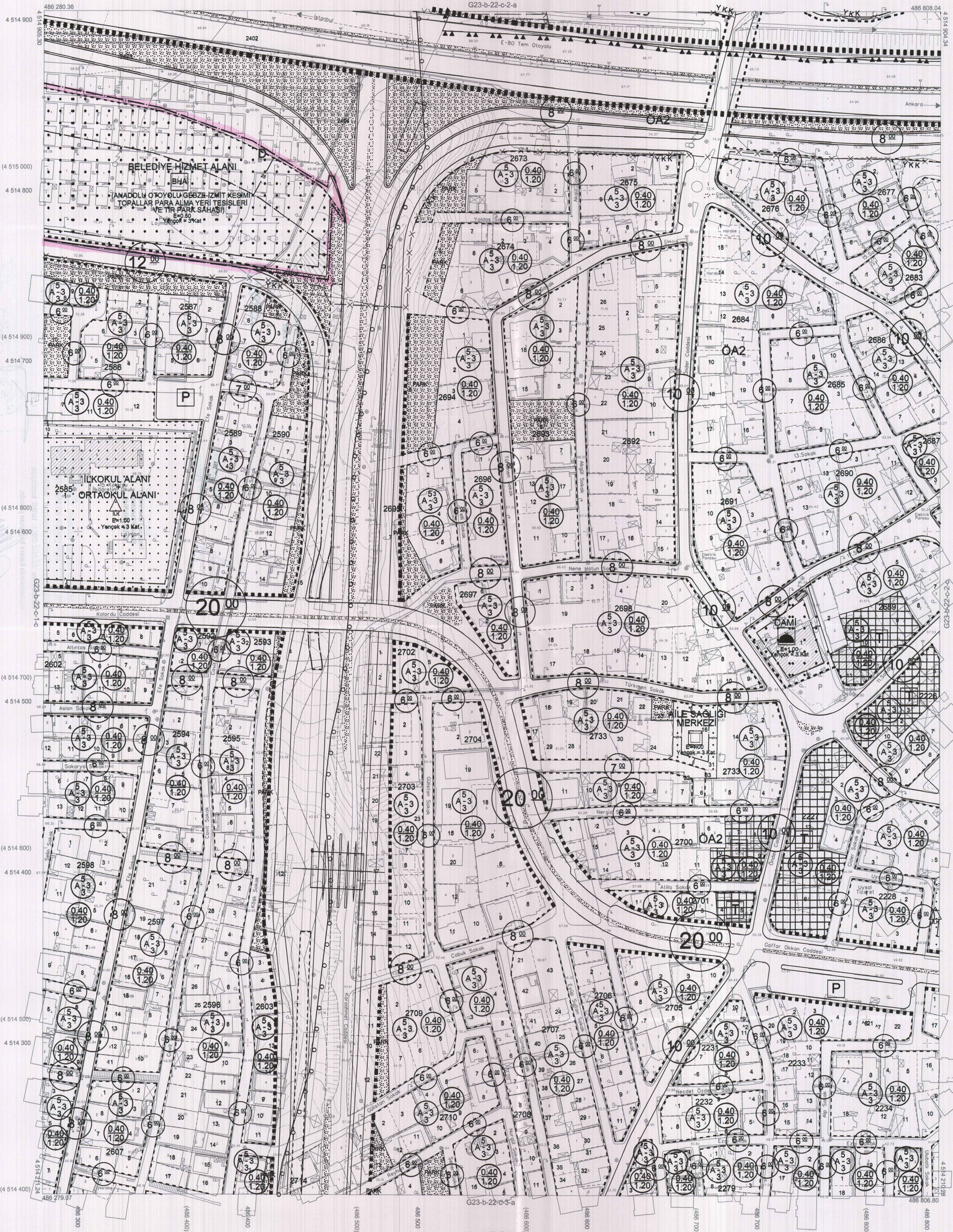
PROJE YÖNETİCİSİ
HARİTA ŞUBE MÜDÜRÜ V.
SERHAN OKUR
Harita Yüksek Mühendisi

DERİNCE İLÇESİ (Derince Beldesi)

KOCAELİ

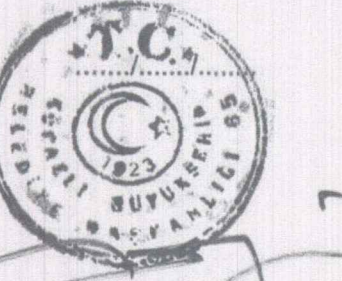
G23-b-22-c-2-d

ONAYLI PLAN



Kocaeli Büyükşehir Belediyesi tarafından Fotogrametrik yöntemle yapılmış Kocaeli İline alt 1/1000 ölçekli sayısal Halihazır Harita 3194 sayılı İmar Kanununun 7/a maddesine göre incelendi ve onandı.

09-09-2011



Başkan Adına
GÖKMEN MENGÜCÜ
İmar ve Şehircilik Dairesi Başkanı

DERİNCE İLÇESİ (Derince Beldesi) G23-b-22-c-2-d

KOCAELİ

1:1000

PROJE YÖNETİCİSİ

ALTAN ÇETİNKAYA

Harita Mühendisi

Harita Mühendisi

SELMİ SAYDAN

Harita Mühendisi

Harita Yüksek Mühendisi

ESREK AKIŞ

Harita Yüksek Mühendisi

HAKAN İLHAN

KONTROL

HALHAZIR HARİTA ŞEFİ

İSMAIL SEYREK

Harita Mühendisi

PROJE YÖNETİCİSİ

HARİTA ŞUBE MÜDÜRÜ V.

SERHAN OKUR

Harita Yüksek Mühendisi

Koordinatlar ve pafta bölünmesi en son güncellenmiş TUTGA'ya bağlı 2005.0 epoğunda, GRS80 elipsoidi ve Transversal Mercator (TM) izdüşümünde düzenlenmiştir.

Ağustos 2010 tarihinde çekilen renkli hava fotoğraflarından üretilmiştir.Yapılar saçak çizgileriyle gösterilmiştir.

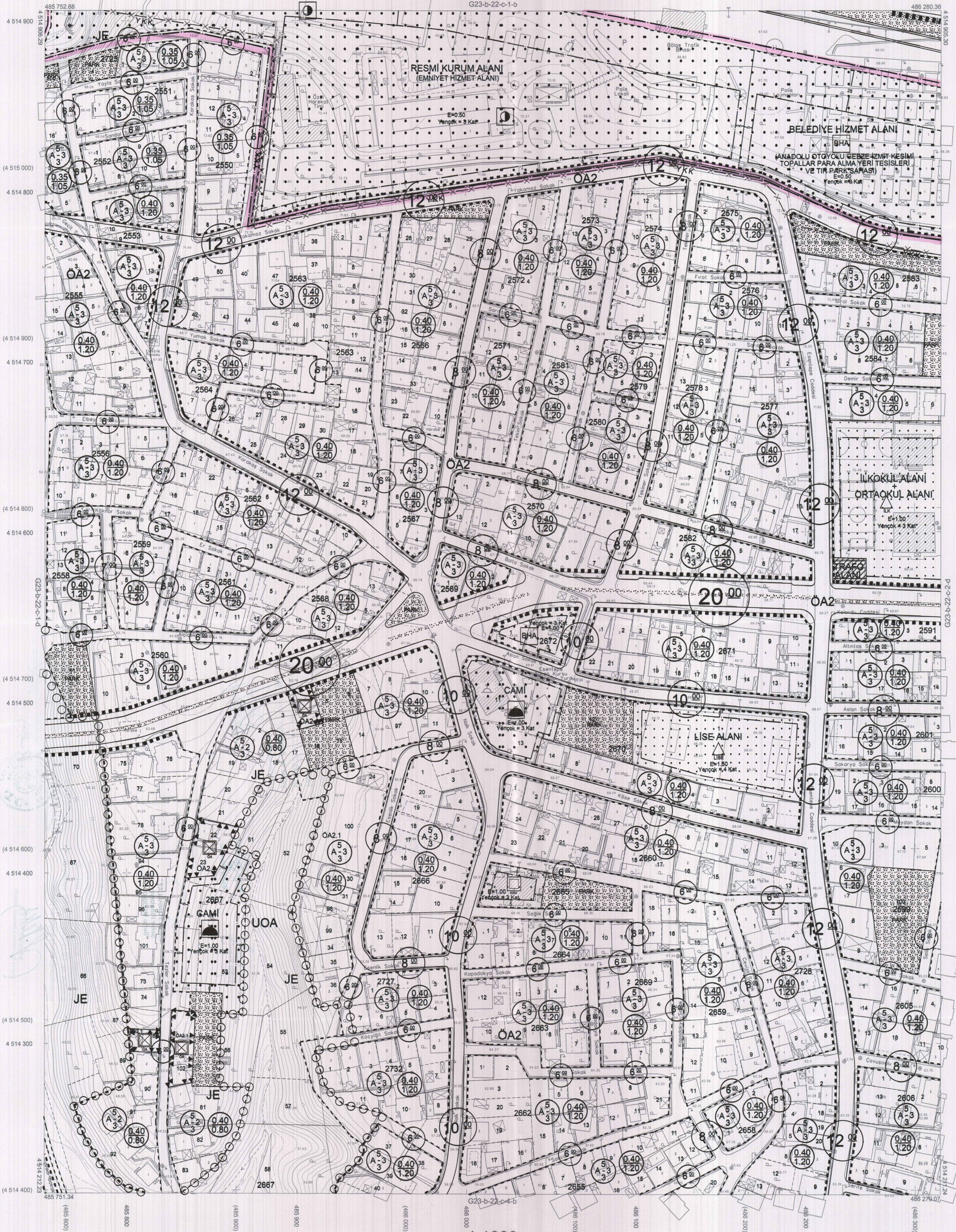
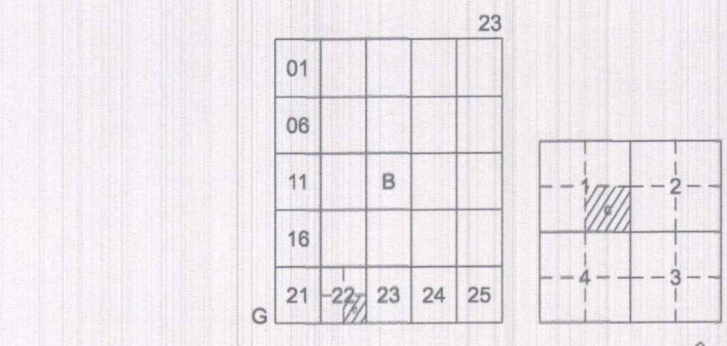
Yüklenici Firma : KUTLUBEY HARİTA A.Ş.
ÇETİNKAYA İMAR A.Ş.
(Ortak Girişimi)

DERİNCE İLÇESİ (Derince Beldesi)

KOCAELİ

G23-b-22-c-1-c

ONAYLI PLAN



Kocaeli Büyükşehir Belediyesi tarafından Fotogrametrik yöntemle yapılmış Kocaeli İline ait 1/1000 ölçekli sayısal Halihazır Harita 3194 sayılı İmar Kanununun 7/a maddesine göre incelendi ve onandı.

09-09-2011



Başkan Adına
GÖKMEN MENGÜÇ
İmar ve Şehircilik Dairesi Başkanı

DERİNCE İLÇESİ (Derince Beldesi) G23-b-22-c-1-c

KOCAELİ

1:1000

PROJE YÖNETİCİSİ

ALTAN ÇETİNKAYA

Harita Mühendisi

Harita Mühendisi

Harita Mühendisi

Harita Yüksek Mühendisi

Harita Yüksek Mühendisi

SELMİ SAYDAN

DİLEK AYDIN

EŞREF AKIŞ

HAKAN İLHAN

HALİHAZIR HARİTA ŞEFİ

İSMAIL SEYREK

Harita Mühendisi

PROJE YÖNETİCİSİ

HARİTA ŞUBE MÜDÜRÜ V.

SERKAN ÖZÜR

Harita Yüksek Mühendisi

Koordinatlar ve pafta bölümlenmesi en son güncellenmiş TUGTA'ya bağlı 2005.0 epogunda, GRS80 elipsoidi ve Transversal Mercator (TM) izdüşümüne düzenlenmiştir.

Ağustos 2010 tarihinde çekilen renkli fotoğraflarından üretilmiştir.Yapılar saçak çizgiyle gösterilmiştir.

Yüklenici Firma : KUTLUBEY HARİTA A.Ş.
ÇETİNKAYA İMAR A.Ş.
(Ortak Girişimi)