

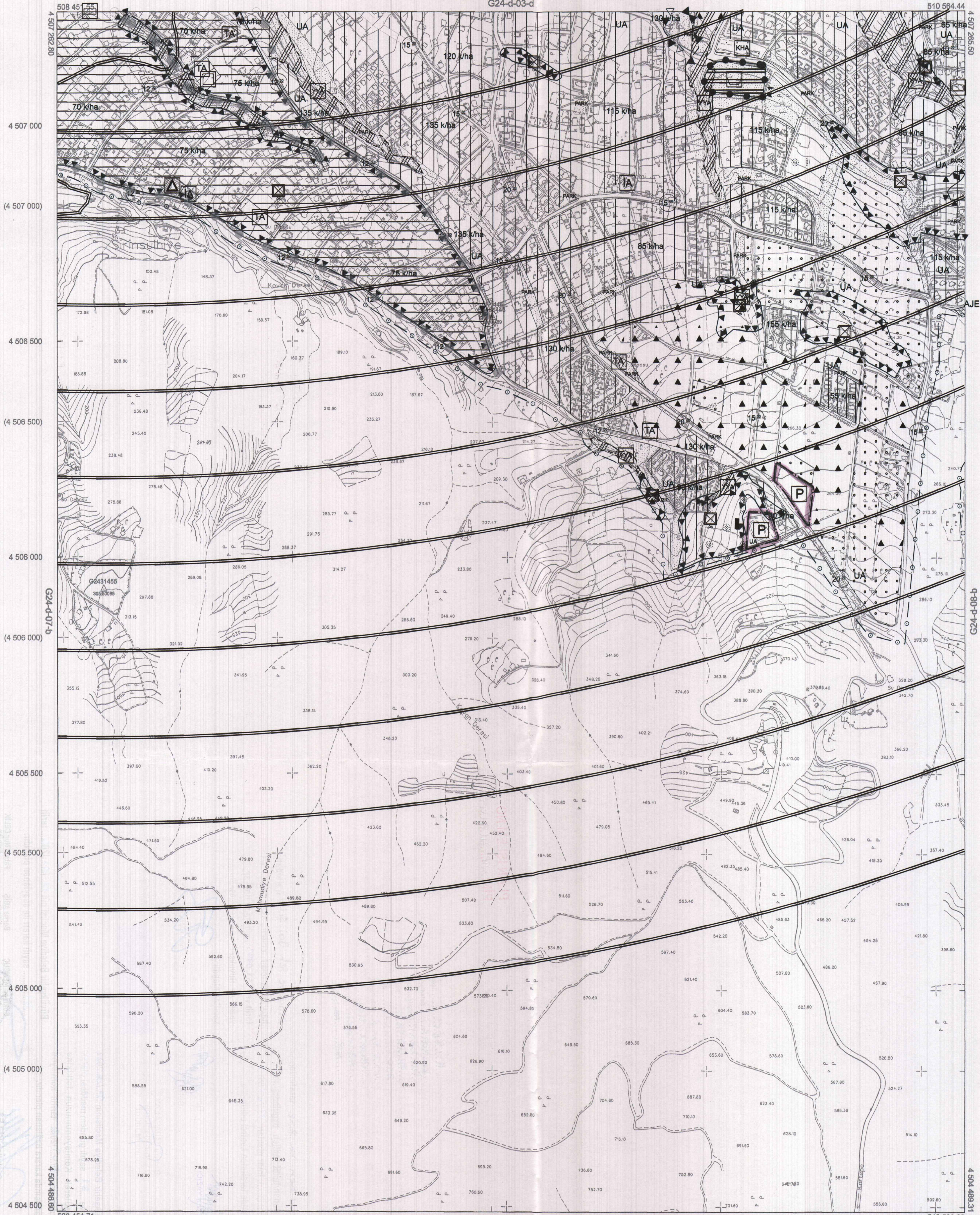
| | | | | | |
|----|----|----|----|----|----|
| 01 | | | | | 24 |
| 06 | 08 | | | | |
| 11 | D | | | | |
| 16 | | | | | |
| 21 | 22 | 23 | 24 | 25 | |

KOCAELİ-KARTEPE

G24-d-08-a

ONAYLI PLAN

G24-d-03-d



Kocaeli Büyükşehir Belediyesi tarafından Fotogrametrik yöntemle yapılan Kocaeli iline ait 1/5000 ölçekli sayısal Halihazır Harita 3194 sayılı İmar Kanununun 7/a maddesine göre incelendi ve onandı.

18.03.2019



KOCAELİ-KARTEPE G24-d-08-a

1:5000

Koordinatlar ve pafta bölünmesi en son güncellenmiş TUTGA'ya bağlı 2005.0 epeğünde, GRS80 elipsoidi ve Transversal Mercator (TM) izdüşümünde düzenlenmiştir.

Haziran 2018 tarihinde çekilen renkli hava fotoğraflarından üretilmiştir. Yapılar saçak çizgileriyle gösterilmiştir.

Yüklenici Firma : KUTLUBEY HARİTA İNŞ.MÜH.SAN.TİC.A.Ş.

PROJE YÖNETİCİSİ

ALTAN ÇETİNKAYA
Harita Mühendisi

KONTROL

DİLEK AYDIN

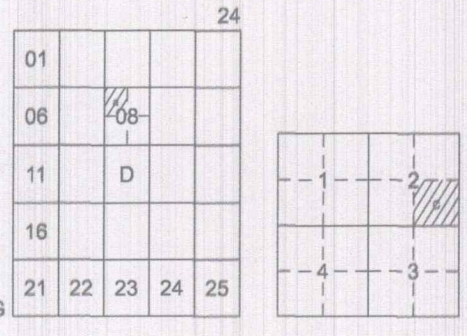
Harita Mühendisi

EŞREF AKIŞ

Harita Yüksek Mühendisi

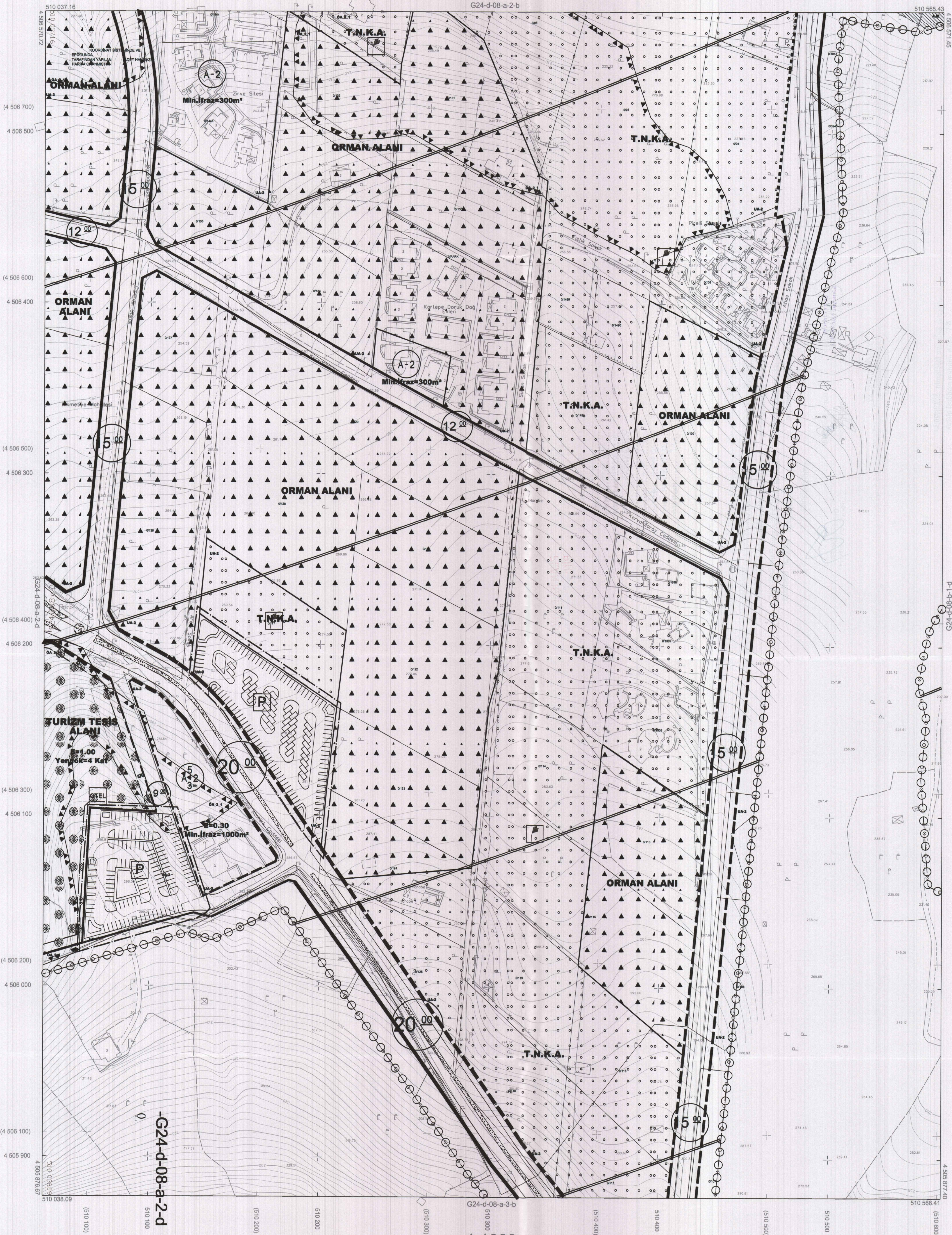
PROJE YÖNETİCİSİ

HARİTA ŞUBE MÜDÜRÜ V.
SERKAN ONUR
Harita Yüksek Mühendisi

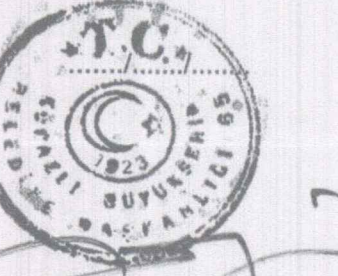


KARTEPE İLÇESİ (Büyük Derbent Beldesi)
KOCAELİ
G24-d-08-a-2-c

ONAYLI PLAN



Kocaeli Büyükşehir Belediyesi tarafından Fotogrametrik yöntemle yaptırılan Kocaeli iline ait 1/1000 ölçekli sayısal Halihazır Harita 3194 sayılı İmar Kanununun 7/a maddesine göre incelenmiş ve onandır.
17-06-2011



Başkan Adına
GÖKMEN MENGÜCÜ
İmar ve Şehircilik Dairesi Başkanı

KARTEPE İLÇESİ (Büyük Derbent Beldesi) G24-d-08-a-2-c

KOCAELİ

1:1000

Koordinatlar ve pafta bölümlenmesi en son güncellenmiş TUTGA'ya bağlı 2005.0 epogunda, GRS80 elipsoidi ve Transversal Mercator (TM) izdüşümünde düzenlenmiştir.

Mayıs 2010 tarihinde çekilen renkli hava fotoğraflarından üretilmiştir.Yapılar saçak çizgileriyle gösterilmiştir.

Yüklenici Firma : KUTLUBEY HARİTA A.Ş.
ÇETINKAYA İMAR A.Ş.
(Ortak Girişimi)

PROJE YÖNETİCİSİ
ALTAN ÇETINKAYA
Harita Mühendisi

Harita Mühendisi
Harita Mühendisi
Harita Yüksek Mühendisi
Harita Yüksek Mühendisi

SELİM SAYDAN
DİLEK AYDIN
EŞREF AKIŞ
HAKAN İLHAN

KONTROL

HALİHAZIR HARİTA ŞEFİ
İSMAIL SEYREK
Harita Mühendisi

PROJE YÖNETİCİSİ
HARİTA ŞUBE MÜDÜRÜ V.
SERHAN ÇIĞIR
Harita Yüksek Mühendisi