

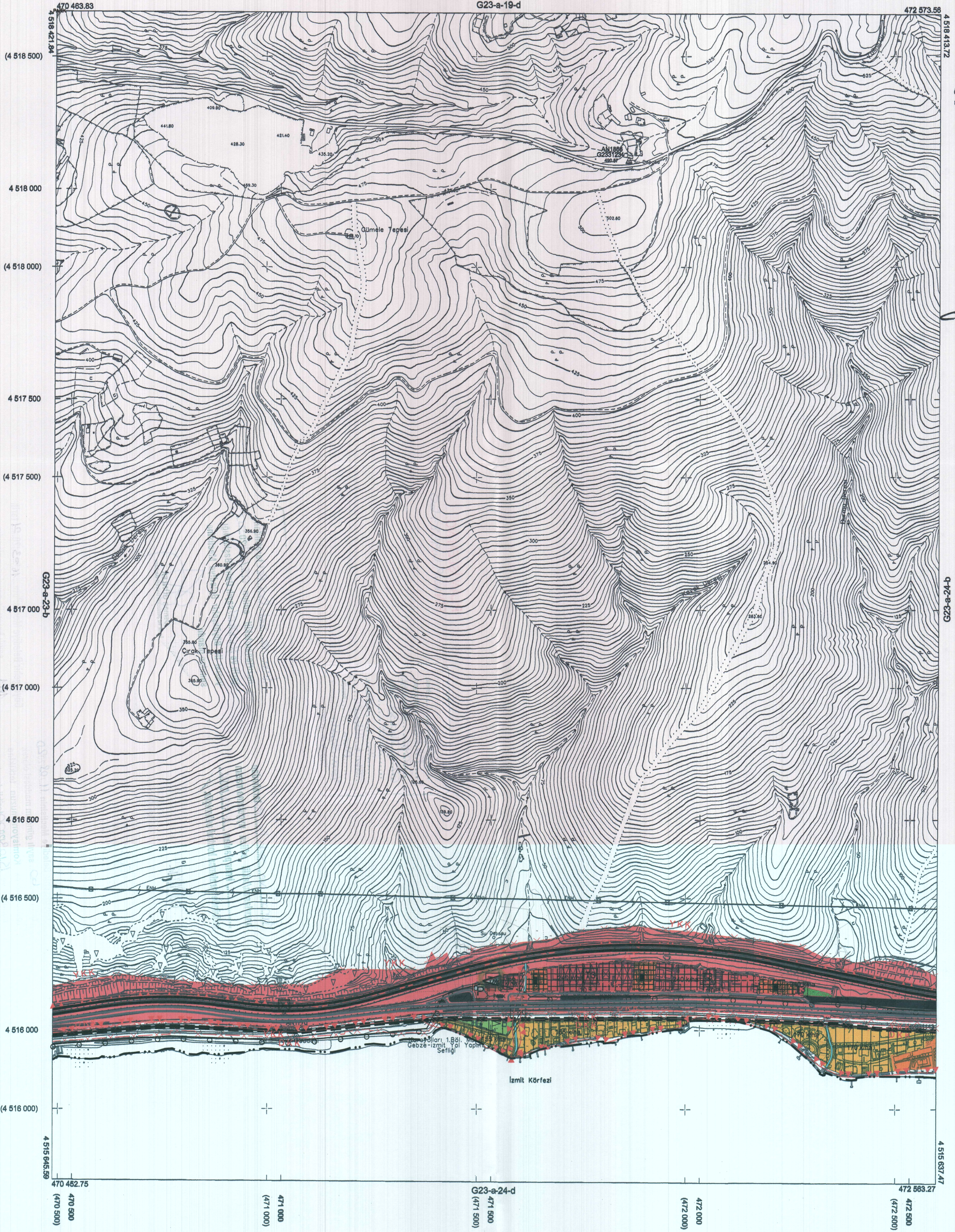
01					
06					
11	A				
16					
21	22	23	24	25	

# KOCAELİ-KÖRFEZ

ONAYLI PLAN

G23-a-24-a

G23-a-19-d



Kocaeli Büyükşehir Belediyesi tarafından Fotogrametrik yöntemle yapılan Kocaeli iline ait 1/5000 ölçekli sayısal Halihazır Harita 3194 sayılı İmar Kanununun 7/a maddesine göre incelendi ve onandı.

18.03.2019

T.C.  
Kocaeli Büyükşehir Belediyesi  
Gökmen Mengüç  
Genel Sekreter Yardımcısı

KOCAELİ-KÖRFEZ G23-a-24-a

1:5000

Koordinatlar ve pafta bölümlenmesi en son güncellenmiş TUTGA'ya bağlı 2005.0 epochunda, GRS80 elipsoidi ve Transversal Mercator (TM) izdüşümünde düzenlenmiştir.

Haziran 2018 tarihinde çekilen renkli hava fotoğraflarından üretilmiştir. Yapılar saçak çizgileriyle gösterilmiştir.

Yüklenici Firma : KUTLUBEY HARITA İNŞ.MÜH.SAN.TİC.A.Ş.

PROJE YÖNETİCİSİ

ALTAN ÇETİNKAYA  
Harita Mühendisi

*[Signature]*

KONTROL

DİLEK AYDIN

Harita Mühendisi

*[Signature]*

EŞREF AKIŞ

Harita Yüksek Mühendisi

*[Signature]*

PROJE YÖNETİCİSİ

HARİTA ŞUBE MÜDÜRÜ V.

SERKAN ÖNÜR

Harita Yüksek Mühendisi

*[Signature]*

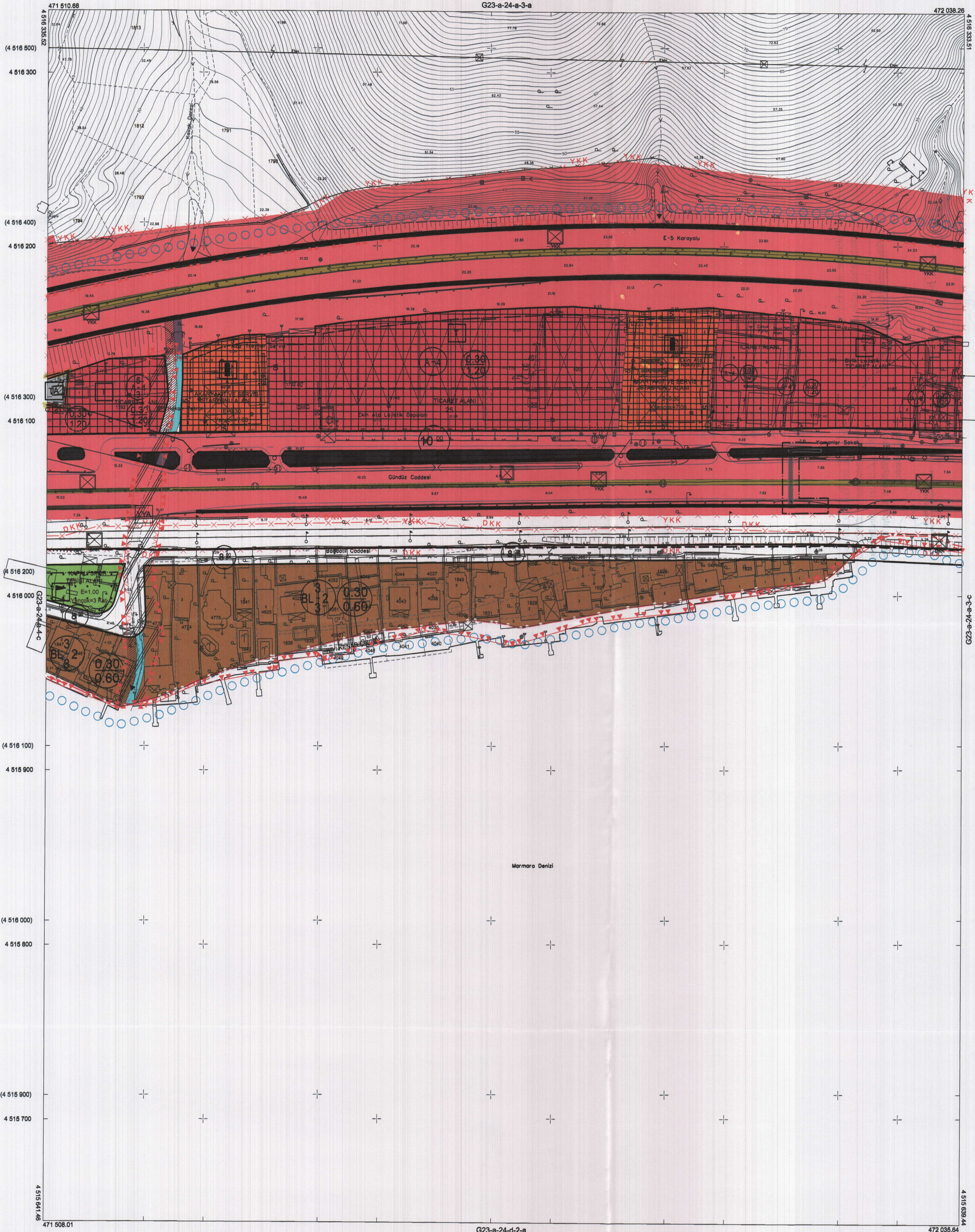
01						23
06						
11	A					
16						
21	22	23	24	25		

# KÖRFEZ İLÇESİ (Hereke Beldesi)

KOCAELİ

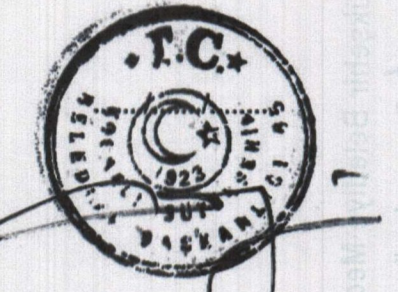
## G23-a-24-a-3-d

ONAYLI PLAN



Kocaeli Büyükşehir Belediyesi tarafından Fotogrametrik yöntemle yapılmış Kocaeli iline ait 1/1000 ölçekli sayısal Halihazır Harita 3194 sayılı İmar Kanununun 7/a maddesine göre incelendi ve onandı.

17.06.2011



Başkan Adına  
GÖKMEN MENGÜÇ  
İmar ve Şehircilik Dairesi Başkanı

KÖRFEZ İLÇESİ (Hereke Beldesi) G23-a-24-a-3-d

KOCAELİ

G23-a-24-d-2-a

1:1000

Koordinatlar ve pafta bölümlenmesi en son güncellenmiş TUTGA'ya bağlı 2005.0 epoğunda, GRS80 elipsoidal ve Transversal Mercator (TM) izdüşümünde düzenlenmiştir.

Ağustos 2010 tarihinde çekilen renkli hava fotoğraflarından üretilmiştir. Yapılar saçak çizgileriyle gösterilmiştir.

Yüklenici Firma : KUTLUBEY HARİTA A.Ş.  
ÇETİNKAYA İMAR A.Ş.  
(Ortak Girişimi)

PROJE YÖNETİCİSİ

ALTAN ÇETİNKAYA  
Harita Mühendisi

*(Signature)*

Harita Mühendisi

SELİM SAYDAN

Harita Mühendisi

KORCAN ERGİN

Harita Mühendisi

DİLEK AYDIN

Harita Yüksek Mühendisi

Harita Mühendisi

HALİHAZIR HARİTA ŞEFİ

İSMAIL SEYREK

Harita Mühendisi

HAKAN İLHAN

Harita Mühendisi

KONTROL

*(Signature)*

*(Signature)*

*(Signature)*

*(Signature)*

*(Signature)*

PROJE YÖNETİCİSİ

HARİTA ŞUBE MÜDÜRÜ V.

SERKAN ONAR

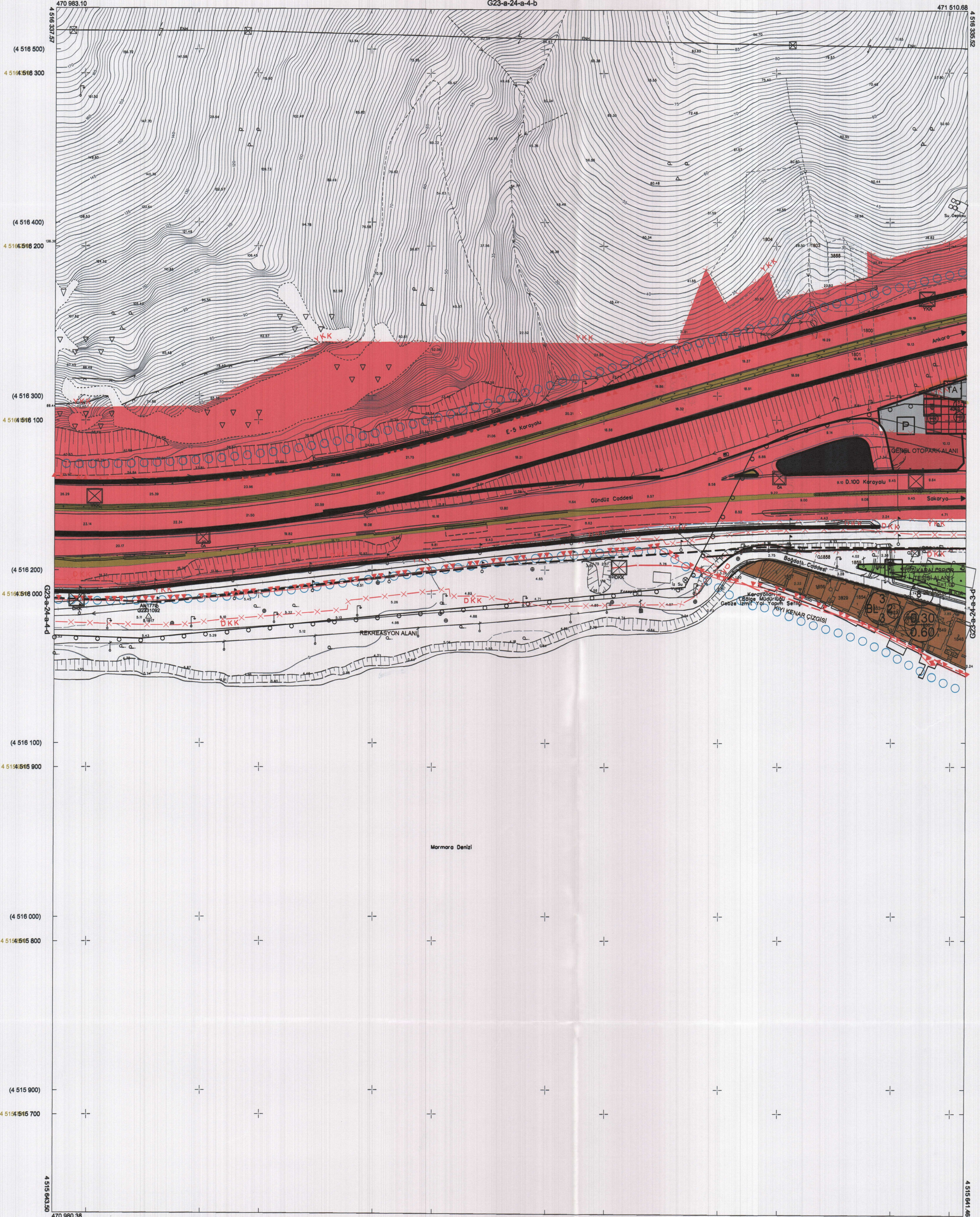
Harita Mühendisi

*(Signature)*

01	22
08	
11	A
18	
21	23 24 25

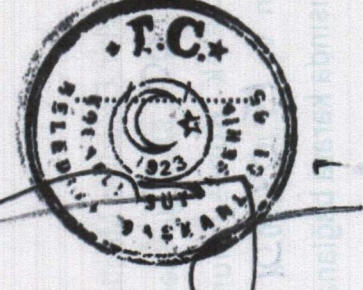
KÖRFEZ İLÇESİ (Hereke Beldesi)  
KOCAELİ  
G23-a-24-a-4-c

ONAYLI PLAN



Kocaeli Büyükşehir Belediyesi tarafından Fotogrametrik yöntemle yapılan Kocaeli iline ait 1/1000 ölçekli sayısal Halihazır Harita 3194 sayılı İmar Kanununun 7/a maddesine göre incelendi ve onandı.

17-06-2011



Başkan Adına  
GÖKMEN MENGÖÇ  
İmar ve Şehircilik Dairesi Başkanı

KÖRFEZ İLÇESİ (Hereke Beldesi) G23-a-24-a-4-c  
KOCAELİ

1:1000

Koordinatlar ve pafta bölümlenmesi en son güncellenmiş TUTGA'ya bağlı 2005.0 epeğinde, GRS80 elipsoidal ve Transversal Mercator (TM) izdüşümünde düzenlenmiştir. Ağustos 2010 tarihinde çekilen renkli hava fotoğraflarından üretilmiştir. Yapılar saçak çizgileriyle gösterilmiştir.

Yüklenici Firma : KUTLUBEY HARİTA A.Ş.  
ÇETİNKAYA İMAR A.Ş.  
(Ortak Girişim)

PROJE YÖNETİCİSİ  
ALTAN ÇETİNKAYA  
Harita Mühendisi

Harita Mühendisi  
Harita Mühendisi  
Harita Mühendisi  
Harita Yüksek Mühendisi

SELİM SAYDAN  
KORCAN ERGİN  
DİLEK AYDIN  
HAKAN İLHAN

KONTROL  
HALİHAZIR HARİTA ŞEFİ  
İSMAIL SEYREK  
Harita Mühendisi

PROJE YÖNETİCİSİ  
HARİTA ŞUBE MÜDÜRÜ V.  
SERKAN ÖNER  
Harita Yüksek Mühendisi