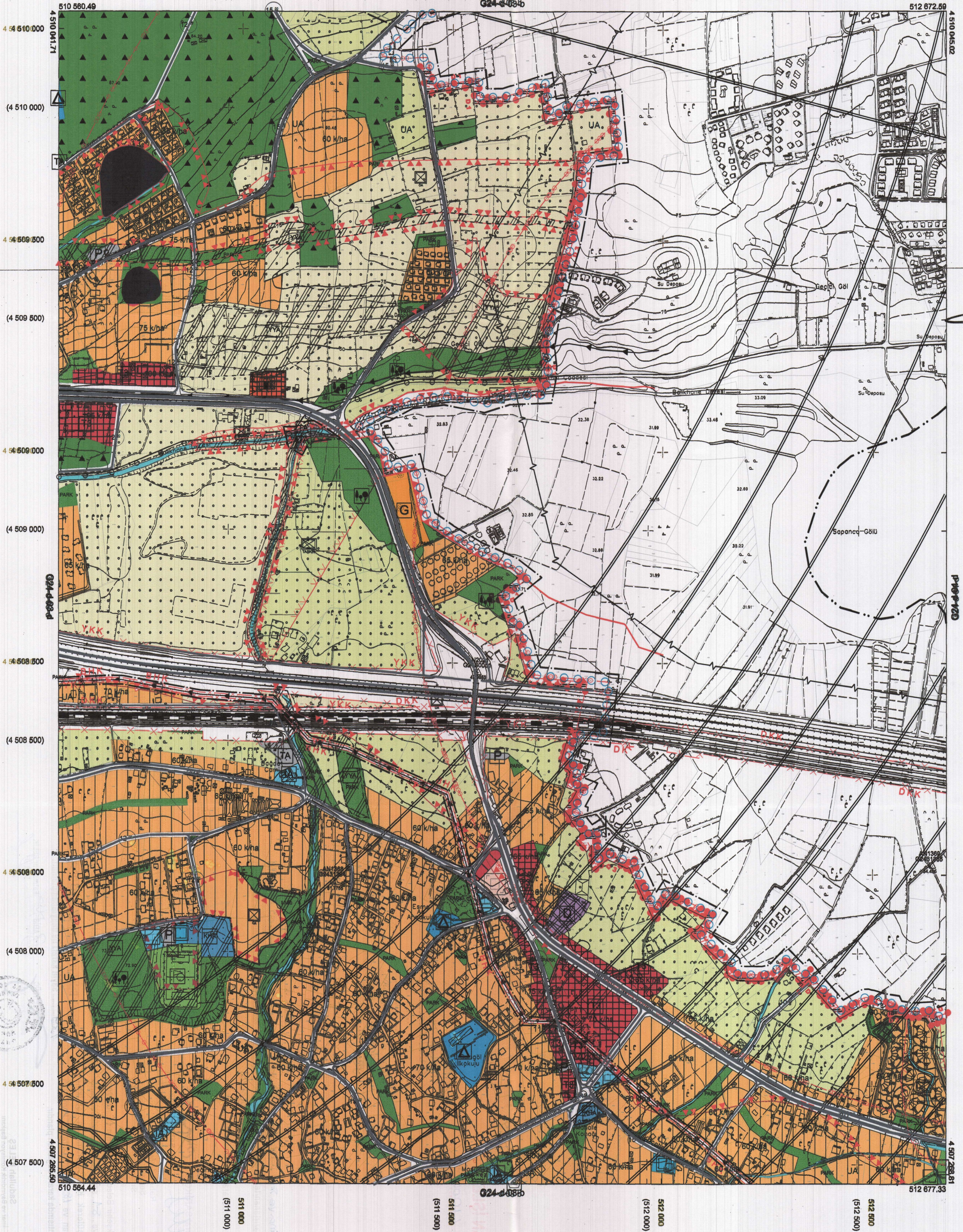


01	02	24		
06				
11	D			
16				
21	22	23	24	25

# KOCAELİ-KARTEPE

## G24-d-03-c

ONAYLI PLAN



Kocaeli Büyükşehir Belediyesi tarafından Fotogrametrik yöntemle yapılan Kocaeli iline ait 1/5000 ölçekli sayısal Halihazır Harita 3194 sayılı İmar Kanununun 7/a maddesine göre incelendi ve onandı.

18.03.2019



KOCAELİ-KARTEPE G24-d-03-c

1:5000

Koordinatlar ve pafta bölümlenmesi son güncellenmiş TUTGA'ya bağlı 2005.0 epochunda, GRS80 elipsoidi ve Transversal Mercator (TM) izdüşümünde düzenlenmiştir.

Haziran 2018 tarihinde çekilen renkli hava fotoğraflarından üretilmiştir. Yapılar saçak çizgileriyle gösterilmiştir.

Yüklenici Firma : KUTLUBEY HARİTA İNŞ.MÜH.SAN.TİC.A.Ş.

PROJE YÖNETİCİSİ

ALTAN ÇETINKAYA  
Harita Mühendisi

DİLEKAYDIN

Harita Mühendisi

KONTROL

EŞREF AKIŞ

Harita Yüksek Mühendisi

PROJE YÖNETİCİSİ

HARİTA ŞUBE MÜDÜRÜ V.  
SERKAN OKUR  
Harita Yüksek Mühendisi



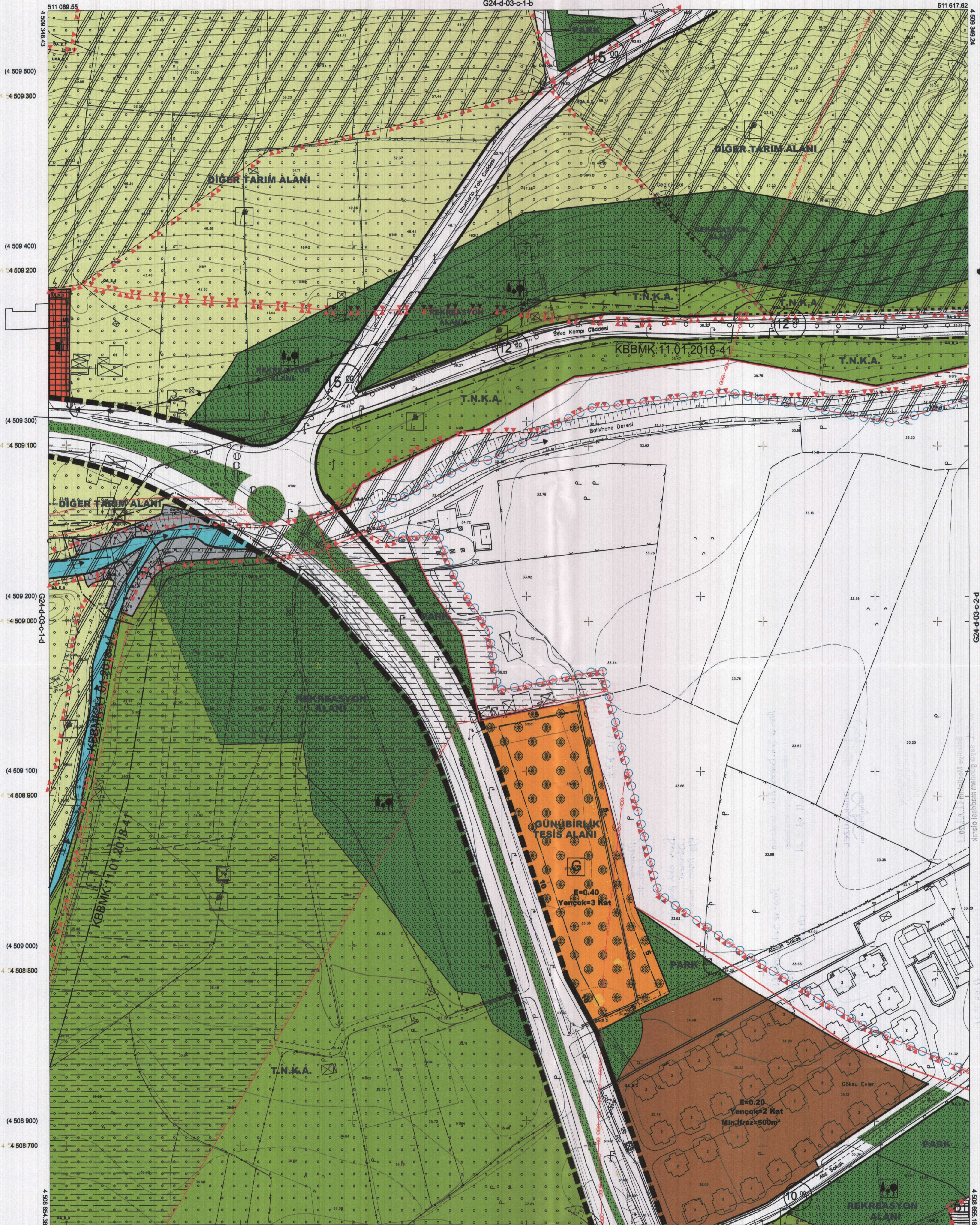
01	02	24
08		
11	D	
18		
21	22	23
24	25	

# KARTEPE İLÇESİ (Maşukiye Beldesi)

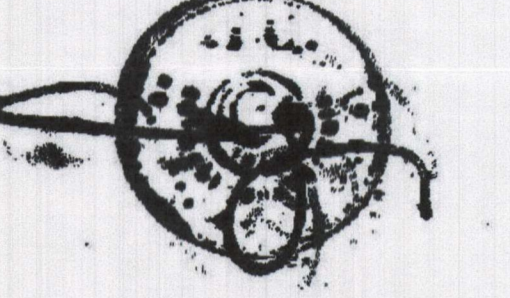
KOCAELİ

G24-d-03-c-1-c

ONAYLI PLAN



Kocaeli Büyükşehir Belediyesi tarafından Fotogrametrik yöntemle yapılan Kartepe İlçe 1/1000 ölçekli sayısal Halihazır Harita 3194 sayılı İmar Kanununun 7/a maddesine göre incelendi ve onandı.



Beşkan Adına  
GÖKMEN MENGÖÇ  
İmar ve Şehircilik Dairesi Başkanı

KARTEPE İLÇESİ (Maşukiye Beldesi) G24-d-03-c-1-c

KOCAELİ

Koordinatlar ve pafta bölünmesi en son güncellenmiş TUTGA'ya bağlı 2005.0 epöçünde, GRS80 elipsoidi ve Transversal Mercator (TM) izdöğümünde düzenlenmiştir.

Mayıs 2010 tarihinde çekilen renkli hava fotoğraflarından üretilmiştir. Yapılar saçak çizgileriyle gösterilmiştir.

Yüklenici Firma : KUTLUBEY HARİTA A.Ş.  
ÇETİNKAYA İMAR A.Ş.  
(Ortak Girişimi)

PROJE YÖNETİCİSİ  
ALTAN ÇETİNKAYA  
Harita Mühendisi

Harita Mühendisi SELİM SAYDAN  
Harita Yüksek Mühendisi EŞREF AKIŞ  
Harita Yüksek Mühendisi HAKAN İLHAN

KONTROL  
HALİHAZIR HARİTA ŞEİ  
İSMAL SEYİRK  
Harita Mühendisi

PROJE YÖNETİCİSİ  
HARİTA ŞUBE MÜDÜRÜ V.  
BERKAN ONUR  
Harita Yüksek Mühendisi

1:1000