

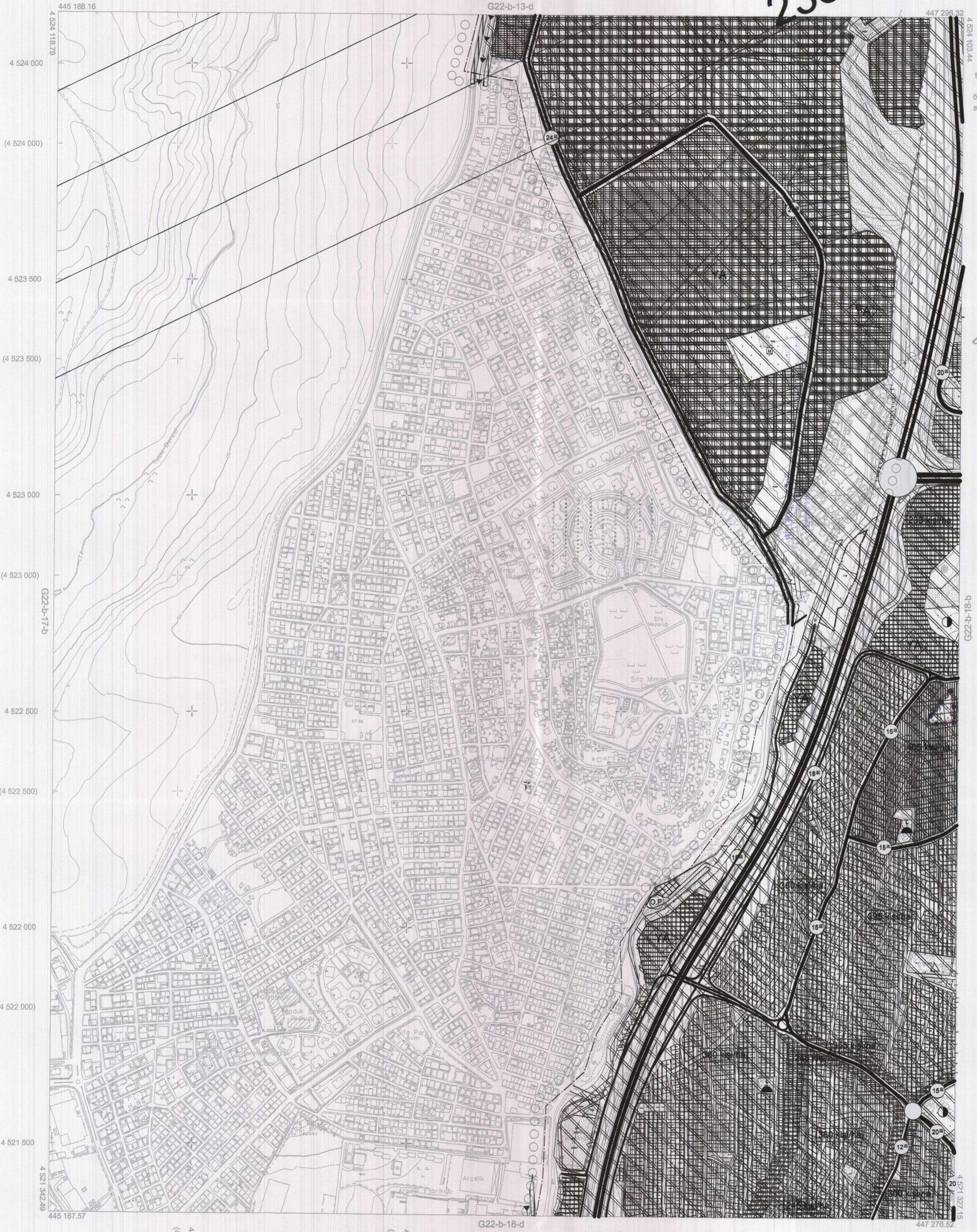
01	22
06	
11	B
16	B
21	22 23 24 25

# KOCAELİ-ÇAYIROVA

G22-b-18-a

ONAYLI PLAN

238



Kocaeli Büyükşehir Belediyesi tarafından Fotogrametrik yöntemle yaptırılan Kocaeli iline ait 1/5000 ölçekli sayısal Halihazır Harita 3194 sayılı İmar Kanununun 7/a maddesine göre incelendi ve onandı.

18032019

**T.C.**  
KOCAYİĞİT BÜYÜKŞEHİR BELEDİYESİ  
Belediye Başkanı  
**GÖKMEN MENCÜÇ**  
Genel Sekreter Yardımcısı



KOCAELİ-ÇAYIROVA

G22-b-18-a

1:5000

Koordinatlar ve pafta bölümlenmesi en son güncellenmiş TUTGA'ya bağlı 2005.0 epeğinde, GRS80 elipsoidal ve Transversal Mercator (TM) izdüşümünde düzenlenmiştir.

Haziran 2018 tarihinde çekilen renkli hava fotoğraflarından üretilmiştir. Yapılar saçak çizgileriyle gösterilmiştir.

Yüklenici Firma : KUTLUBEY HARİTA İNŞ.MÜH.SAN.TİC.A.Ş.

PROJE YÖNETİCİSİ

ALTAN ÇETİNKAYA  
Harita Mühendisi

KONTROL

DİLEK AYDIN

Harita Mühendisi

EŞREF AKIŞ

Harita Yüksek Mühendisi

PROJE YÖNETİCİSİ

HARİTA ŞUBE MÜDÜRÜ V.

SERKAN ONUR

Harita Yüksek Mühendisi

01					22
06					
11	B				
16					
21	22	23	24	25	

# KOCAELİ-GEBZE

## G22-b-18-d

ONAYLI PLAN



Kocaeli Büyükşehir Belediyesi tarafından Fotogrametrik yöntemle yayınlanan Kocaeli İline ait 1/5000 ölçekli sayısal Halihazır Harita 3194 sayılı İmar Kanununun 7/a maddesine göre incelendi ve onandı.

18.03.2019



GÖKMEN MİRALIOĞLU  
Genel Sekreter Yardımcısı

İmar ve İnşaat Dairesi Başkanlığı  
Kocaeli Büyükşehir Belediyesi  
İmar ve İnşaat Dairesi Başkanlığı  
Kocaeli Büyükşehir Belediyesi

İmar ve İnşaat Dairesi Başkanlığı  
Kocaeli Büyükşehir Belediyesi  
İmar ve İnşaat Dairesi Başkanlığı  
Kocaeli Büyükşehir Belediyesi

KOCAELİ-GEBZE  
G22-b-18-d

1:5000

Koordinatlar ve pafta bölünmesi en son güncellenmiş TUTGA'ya bağlı 2005.0 epochunda, GRS80 elipsoidi ve Transversal Mercator (TM) izdüşümünde düzenlenmiştir.

Haziran 2018 tarihinde çekilen renkli hava fotoğraflarından üretilmiştir. Yapılar saçak çizgileriyle gösterilmiştir.

Yüklenici Firma : KUTLUBEY HARİTA İNŞ.MÜH.SAN.TİC.A.Ş.

PROJE YÖNETİCİSİ

ALTAN ÇETİNKAYA  
Harita Mühendisi

KONTROL

DİLEK AYDIN  
Harita Mühendisi

EŞREF AKIŞ

Harita Yüksek Mühendisi

PROJE YÖNETİCİSİ

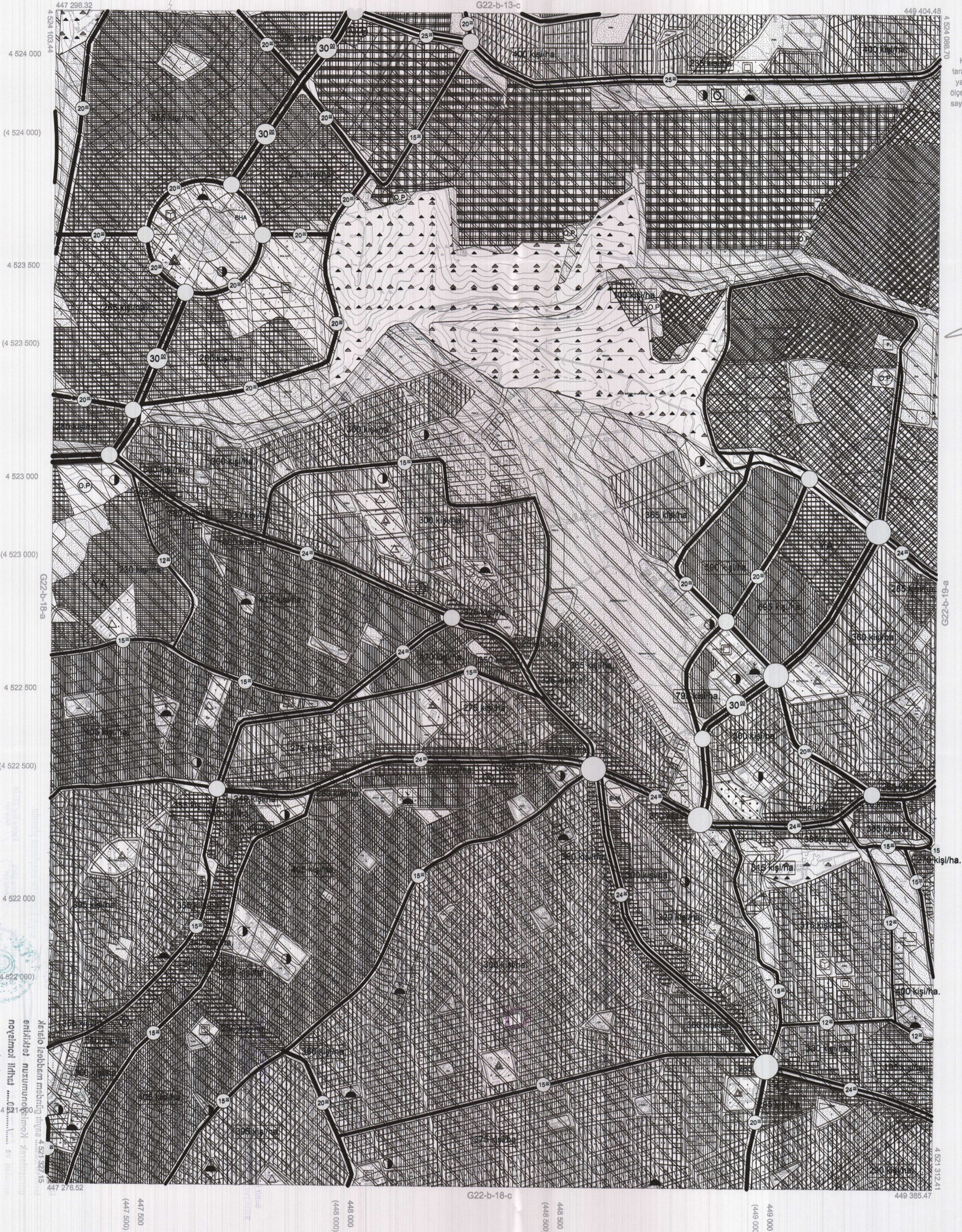
HARİTA ŞUBE MÜDÜRÜ V.  
SERKAN ONUR  
Harita Yüksek Mühendisi

01					22
06					
11	B				
16	-18				
21	22	23	24	25	

# KOCAELİ-ÇAYIROVA

G22-b-18-b

ONAYLI PLAN



Kocaeli Büyükşehir Belediyesi tarafından Fotogrametrik yöntemle yapılan Kocaeli iline ait 1/5000 ölçekli sayısal Halihazır Harita 3194 sayılı İmar Kanununun 7/a maddesine göre incelendi ve onandı.

18.03.2019



KOCAELİ-ÇAYIROVA G22-b-18-b

1:5000

Koordinatlar ve pafta bölümlenmesi en son güncellenmiş TUTGA'ya bağlı 2005.0 epeğinde, GRS80 ellipsoidi ve Transversal Mercator (TM) izdüşümünde düzenlenmiştir.

Haziran 2018 tarihinde çekilen renkli hava fotoğraflarından üretilmiştir.Yapılar saçak çizgileriyle gösterilmiştir.

Yüklenici Firma : KUTLUBEY HARITA İNŞ.MÜH.SAN.TİC.A.Ş.

PROJE YÖNETİCİSİ

ALTAN ÇETİNKAYA  
Harita Mühendisi

DİLEK AYDIN

Harita Mühendisi

KONTROL

EŞREF AKIŞ

Harita Yüksek Mühendisi

PROJE YÖNETİCİSİ

HARITA ŞUBE MÜDÜRÜ V.  
SERKAN ONUR  
Harita/Yüksek Mühendisi



Kocaeli Büyükşehir Belediyesi tarafından Fotogrametrik yöntemle yapılan Kocaeli iline ait 1/5000 ölçekli sayısal Halihazır Harita 3194 sayılı İmar Kanununun 7/a maddesine göre incelendi ve onandı.

Kocaeli Büyükşehir Belediyesi

Genel Sekreter Yardımcısı