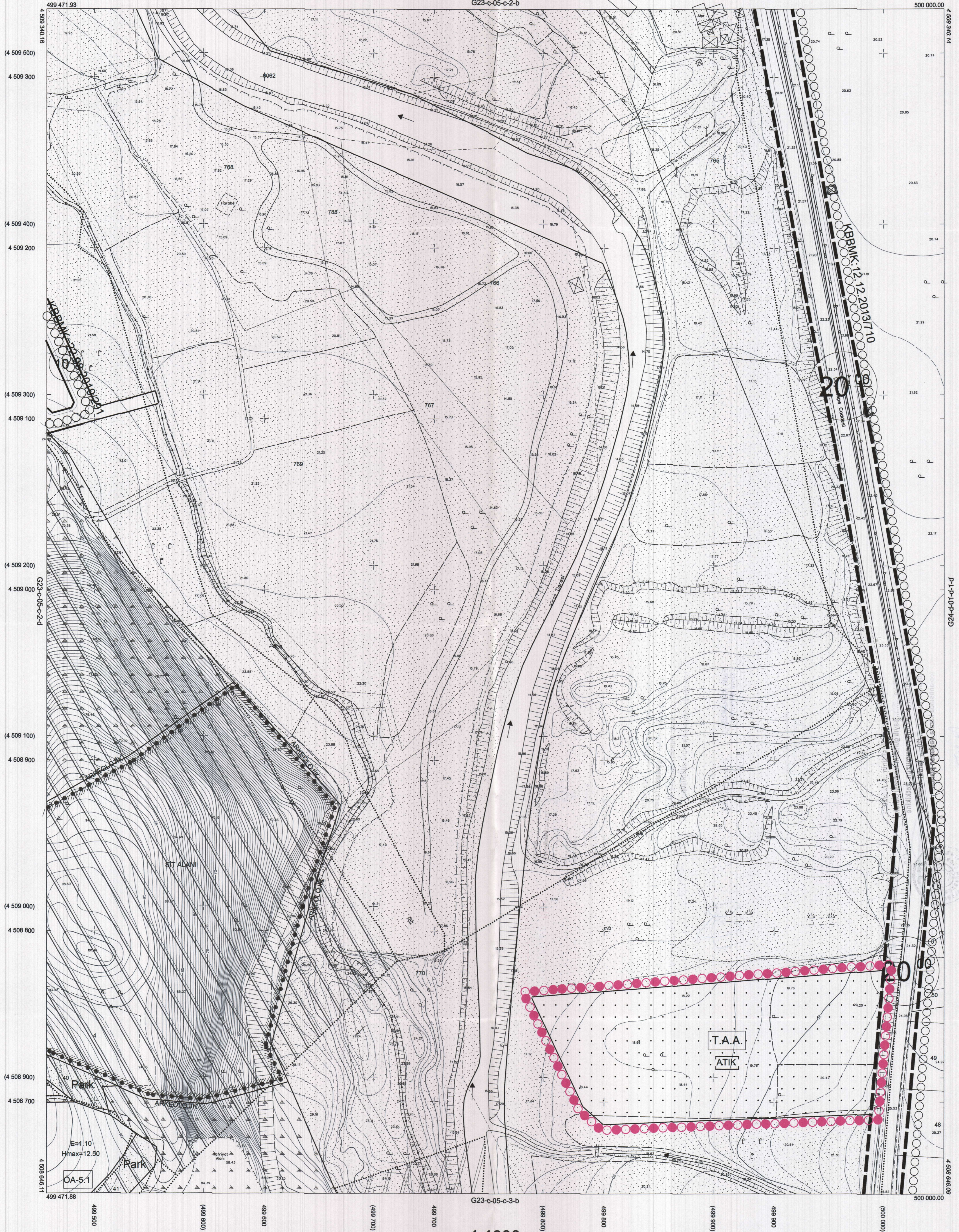


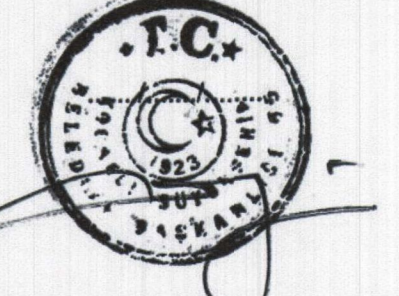
BAŞISKELE İLÇESİ (Kullar Beldesi)  
KOCAELİ  
G23-c-05-c-2-c

ONAYLI PLAN



Kocaeli Büyükşehir Belediyesi tarafından Fotogrametrik yöntemle yaptırılan Kocaeli iline ait 1/1000 ölçekli sayısal Halihazır Harita 3194 sayılı İmar Kanununun 7/a maddesine göre incelendi ve onandı.

17-6-2011



Başkan Adına  
GÖKMEN MENGÜÇ  
İmar ve Şehircilik Dairesi Başkanı

BAŞISKELE İLÇESİ (Kullar Beldesi) G23-c-05-c-2-c

KOCAELİ

1:1000

Koordinatlar ve pafta bölümlenmesi en son güncellenmiş TUTGA'ya bağlı 2005.0 epöğünde, GRS80 elipsoidi ve Transversal Mercator (TM) izdüşümünde düzenlenmiştir.

Mayıs 2010 tarihinde çekilen renkli hava fotoğraflarından üretilmiştir.Yapılar saçak çizgileriyle gösterilmiştir.

Yüklenici Firma : KUTLUBEY HARİTA A.Ş.  
ÇETİNKAYA İMAR A.Ş.  
(Ortak Girişimi)

PROJE YÖNETİCİSİ

ALTAN ÇETİNKAYA  
Harita Mühendisi

Harita Mühendisi

Harita Mühendisi

Harita Mühendisi

Harita Yüksek Mühendisi

SELİM SAYDAN

KORCAN ERGİN

DİLEK AYDIN

HAKAN İLHAN

KONTROL

HALİHAZIR HARİTA ŞEFİ

İSMAIL SEYREK  
Harita Mühendisi

PROJE YÖNETİCİSİ

HARİTA ŞUBE MÜDÜRÜ V.  
SERHAN ÖNER  
Harita Yüksek Mühendisi