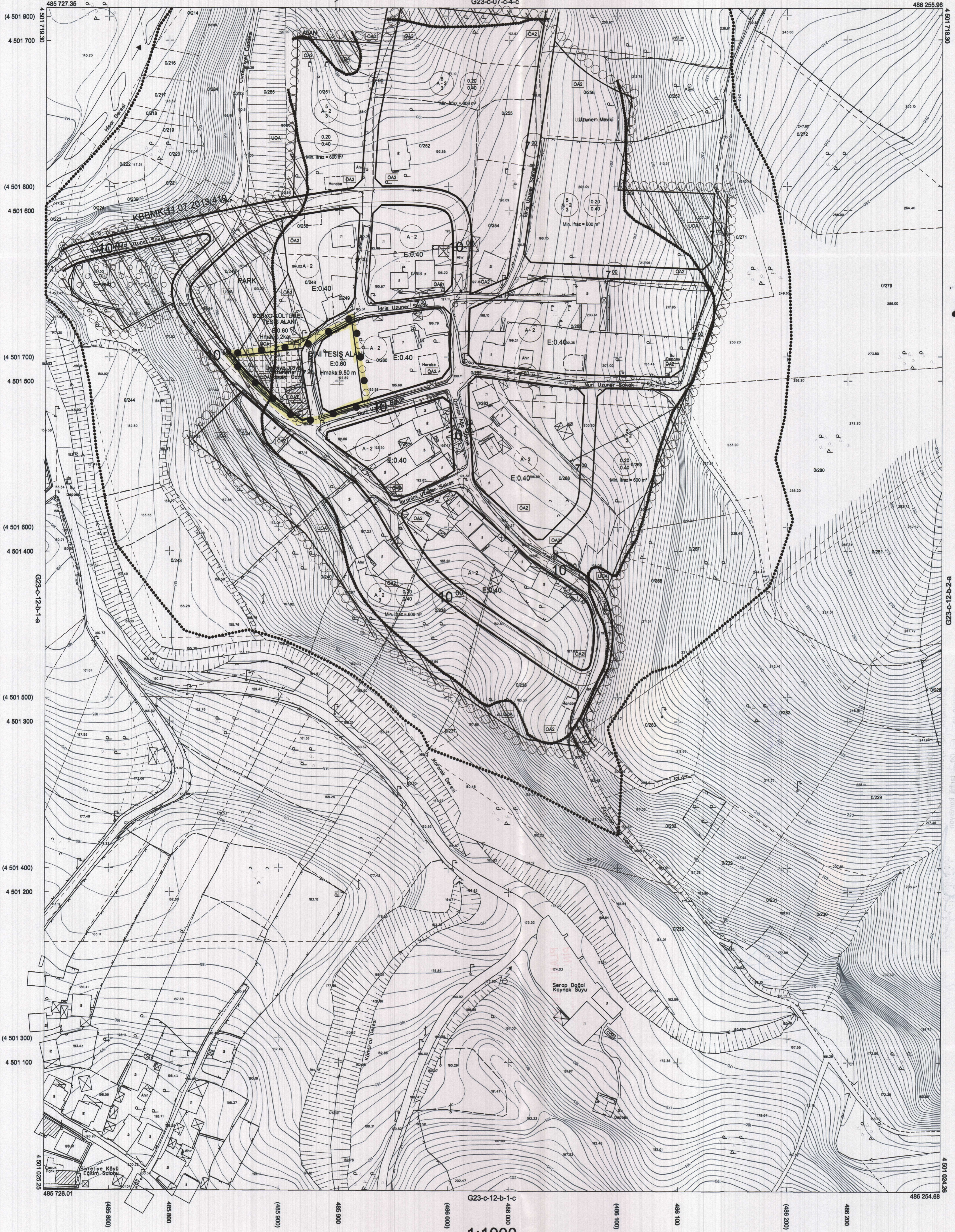


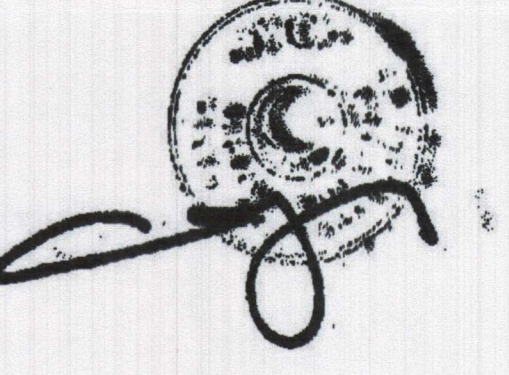
01	23
06	
11	C
16	
21	22 23 24 25

GÖLCÜK İLÇESİ (Ümmiye Köyü)
KOCAELİ
G23-c-12-b-1-b



Kocaeli Büyükşehir Belediyesi tarafından Fotogrametrik yöntemle yapılan Kocaeli İline ait 1/1000 ölçekli sayısal Halihazır Harita 3194 sayılı İmar Kanununun 7/a maddesine göre incelendi ve onandı.

11-07-2012



Başkan Adına
GÖKMEN MENGÖÇ
İmar ve Şehircilik Dairesi Başkanı

GÖLCÜK İLÇESİ (Ümmiye Köyü) G23-c-12-b-1-b

KOCAELİ

Koordinatlar ve pafta bölünmesi en son güncellenmiş TUGAY'a bağlı 2005.0 epöçünde, GRS80 ellipsoidi ve Transversal Mercator (TM) izdüşümünde düzenlenmiştir.

Ağustos 2010 tarihinde çekilen renkli hava fotoğraflarından üretilmiştir. Yapılar sacak çizgileriyle gösterilmiştir.

Yüklenici Firma : KUTLUBEY HARİTA A.Ş.
ÇETINKAYA İMAR A.Ş.
(Ortak Girişimi)

PROJE YÖNETİCİSİ
ALTAN ÇETINKAYA
Harita Mühendisi

(Signature)

Harita Mühendisi

Harita Yüksek Mühendisi

Harita Yüksek Mühendisi

SELMİN SAYDAN

EŞREF AKIŞ

HAKAN İLHAN

KONTROL

HALHAZIR HARİTA ŞEFİ
İSMAIL SEYREK
Harita Mühendisi

PROJE YÖNETİCİSİ

HARİTA ŞUBE MÜDÜRÜ V.
SERKAN ONUR
Harita Yüksek Mühendisi

(Signature)

1:1000