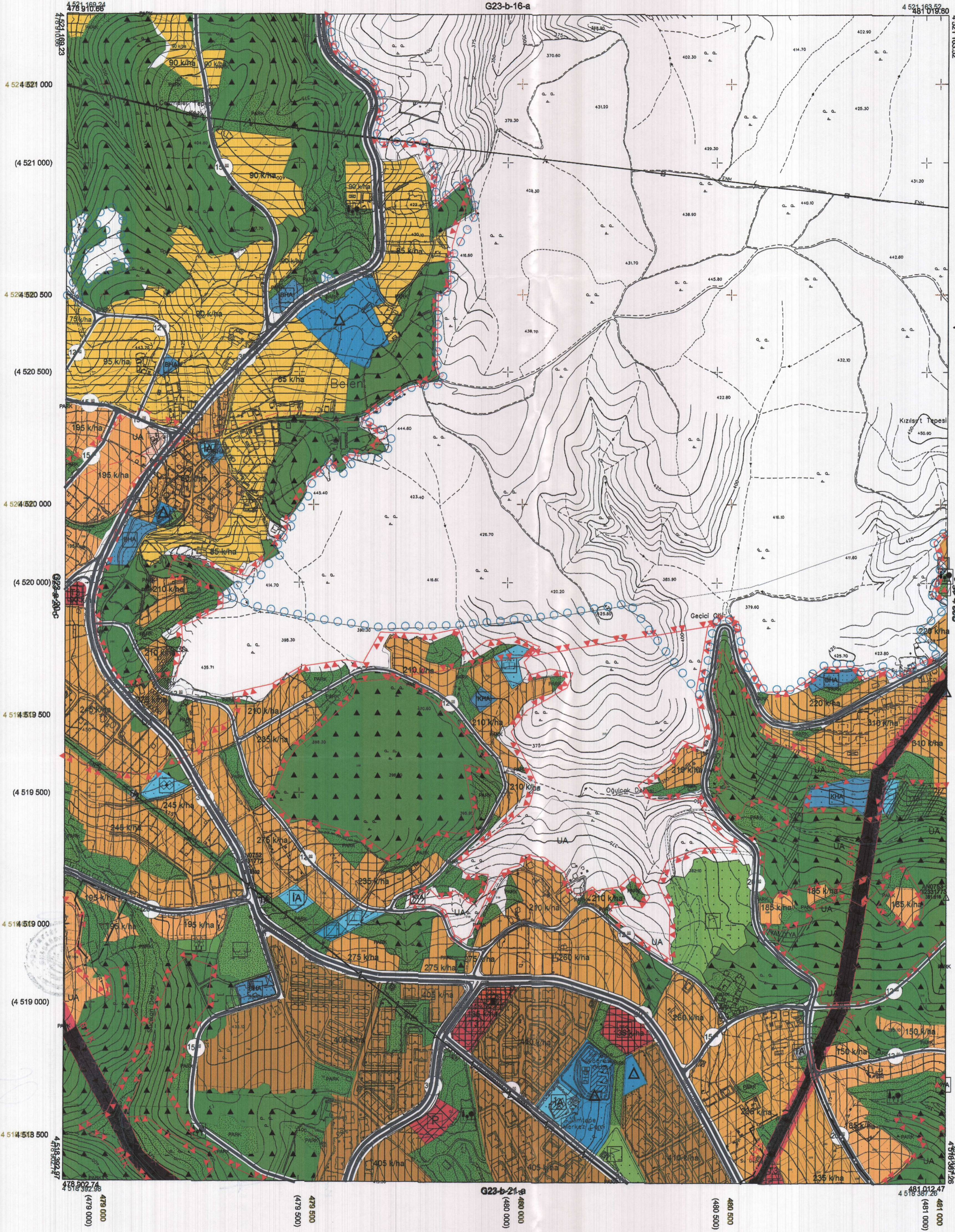


01					
06					
11	B				
16					
21	22	23	24	25	

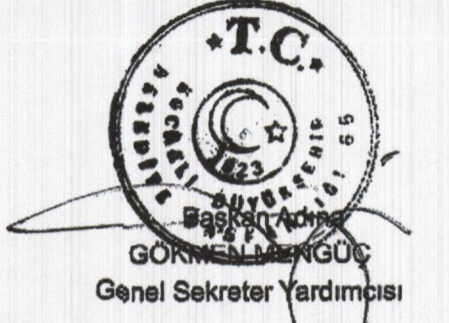
KOCAELİ-KÖRFEZ

G23-b-16-d

ONAYLI PLAN



Kocaeli Büyükşehir Belediyesi tarafından Fotogrametrik yöntemle yapılan Kocaeli iline ait 1/5000 ölçekli sayısal Halihazır Harita 3194 sayılı İmar Kanununun 7/a maddesine göre incelendi ve onandı.
18.03.2019



KOCAELİ-KÖRFEZ

G23-b-16-d

KOCAELİ-G23-b-16-d
(GEBZE)

1:5000

Koordinatlar ve pafta bölümlenmesi en son güncellenmiş TUTGA'ya bağlı 2005.0 epochunda, GRS80 ellipsoidi ve Transversal Mercator (TM) izdüşümünde düzenlenmiştir.

Haziran 2018 tarihinde çekilen renkli hava fotoğraflarından üretilmiştir.Yapılar saçak çizgileriyle gösterilmiştir.

Yüklenici Firma : KUTLUBEY HARİTA İNŞ.MUH.SAN.TİC.A.Ş.

PROJE YÖNETİCİSİ

ALTAN ÇETİNKAYA
Harita Mühendisi

KONTROL

DİLEK AYDIN

Harita Mühendisi

EŞREF AKIŞ

Harita Yüksek Mühendisi

PROJE YÖNETİCİSİ

HARİTA ŞUBE MÜDÜRÜ V.
SERKAN ÖNÜR

Harita Yüksek Mühendisi

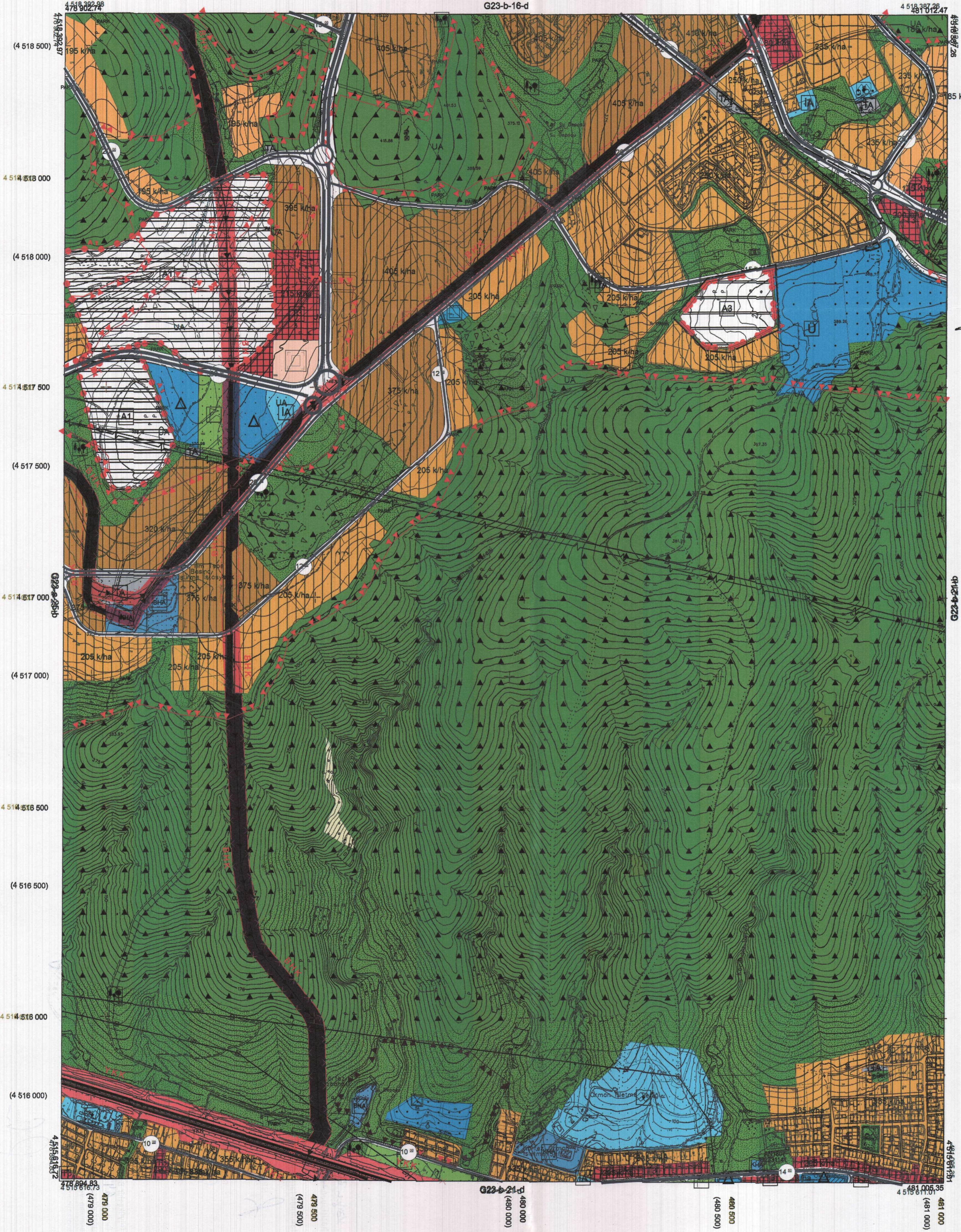
			23	23
01	01			
06	06			
11	11	B		
	16			
23	23	23	24	25

KOCAELİ-KÖRFEZ

G23-b-21-a

ONAYLI PLAN

G23-b-16-d



Kocaeli Büyükşehir Belediyesi tarafından Fotogrametrik yöntemle yapılan Kocaeli iline ait 1/5000 ölçekli sayısal Halihazır Harita 3194 sayılı İmar Kanununun 7/a maddesine göre incelendi ve onandı.

18.03.2019



KOCAELİ-KÖRFEZ

KOCAELİ-G23-b-21-a
(GERZE)

1:5000

Koordinatlar ve pafta bölümlenmesi en son güncellenmiş TUTGA'ya bağlı 2005.0 epeğinde, GRS80 elipsoidi ve Transversal Mercator (TM) izdüşümünde düzenlenmiştir.

Haziran 2018 tarihinde çekilen renkli hava fotoğraflarından üretilmiştir. Yapılar saçak çizgileriyle gösterilmiştir.

Yüklenici Firma : KUTLUBEY HARİTA İNŞ.MÜH.SAN.TİC.A.Ş.

PROJE YÖNETİCİSİ

ALTAN ÇETİNKAYA
Harita Mühendisi

[Signature]

KONTROL

DİLEK AYDIN

Harita Mühendisi

[Signature]

EŞREF AKIŞ

Harita Yüksek Mühendisi

[Signature]

PROJE YÖNETİCİSİ

HARİTA ŞUBE MÜDÜRÜ V.
SERİHAN YONUR
Harita Yüksek Mühendisi

[Signature]