

G23-c

ONAYLI PLAN

G23-b

4 512 840.49

4 512 810.42

478 886.92 500 000

4 510 000

4 505 000

4 500 000

4 495 000

4 490 000

G23-D

P-23

478 808.05

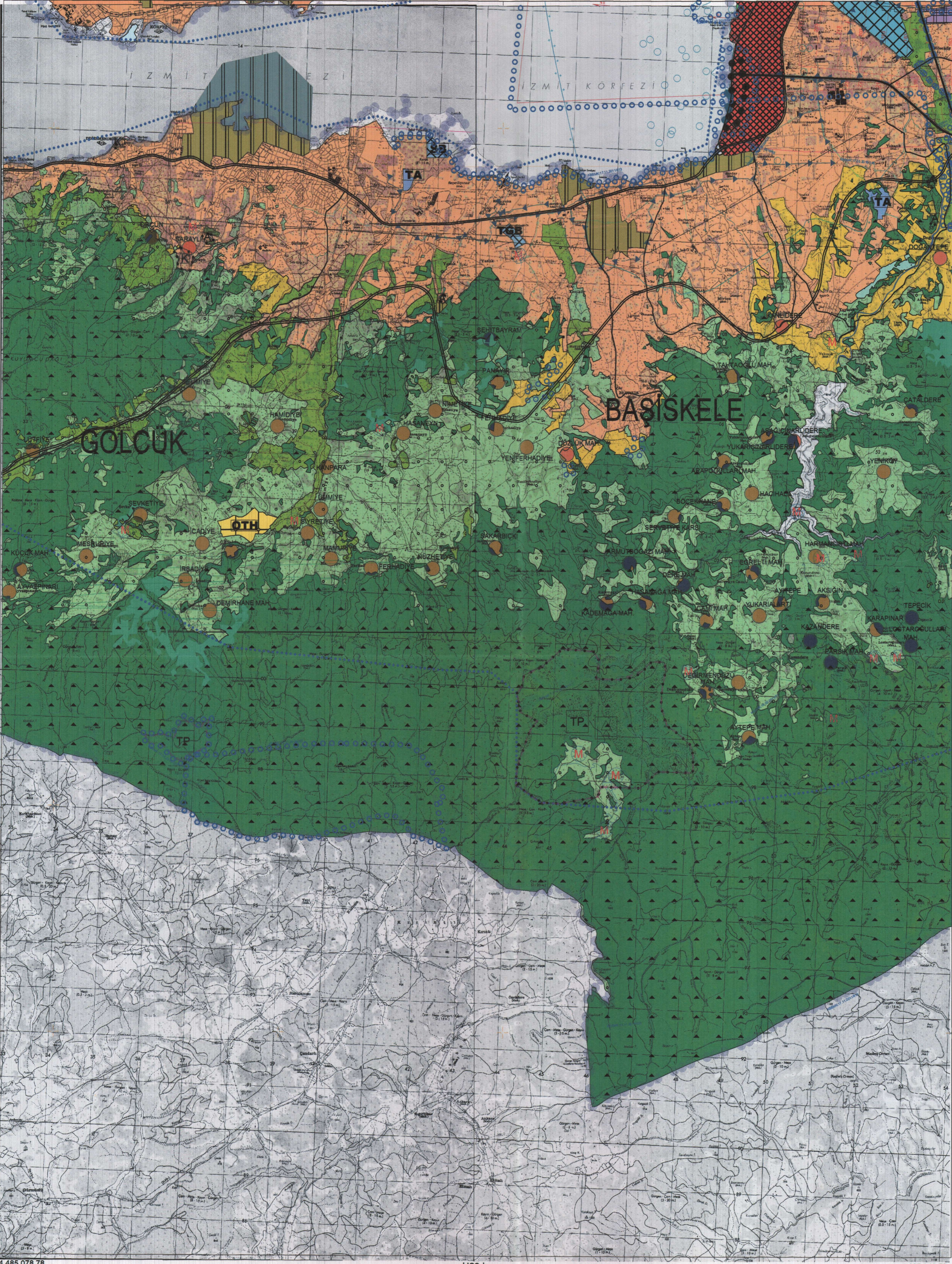
500 000

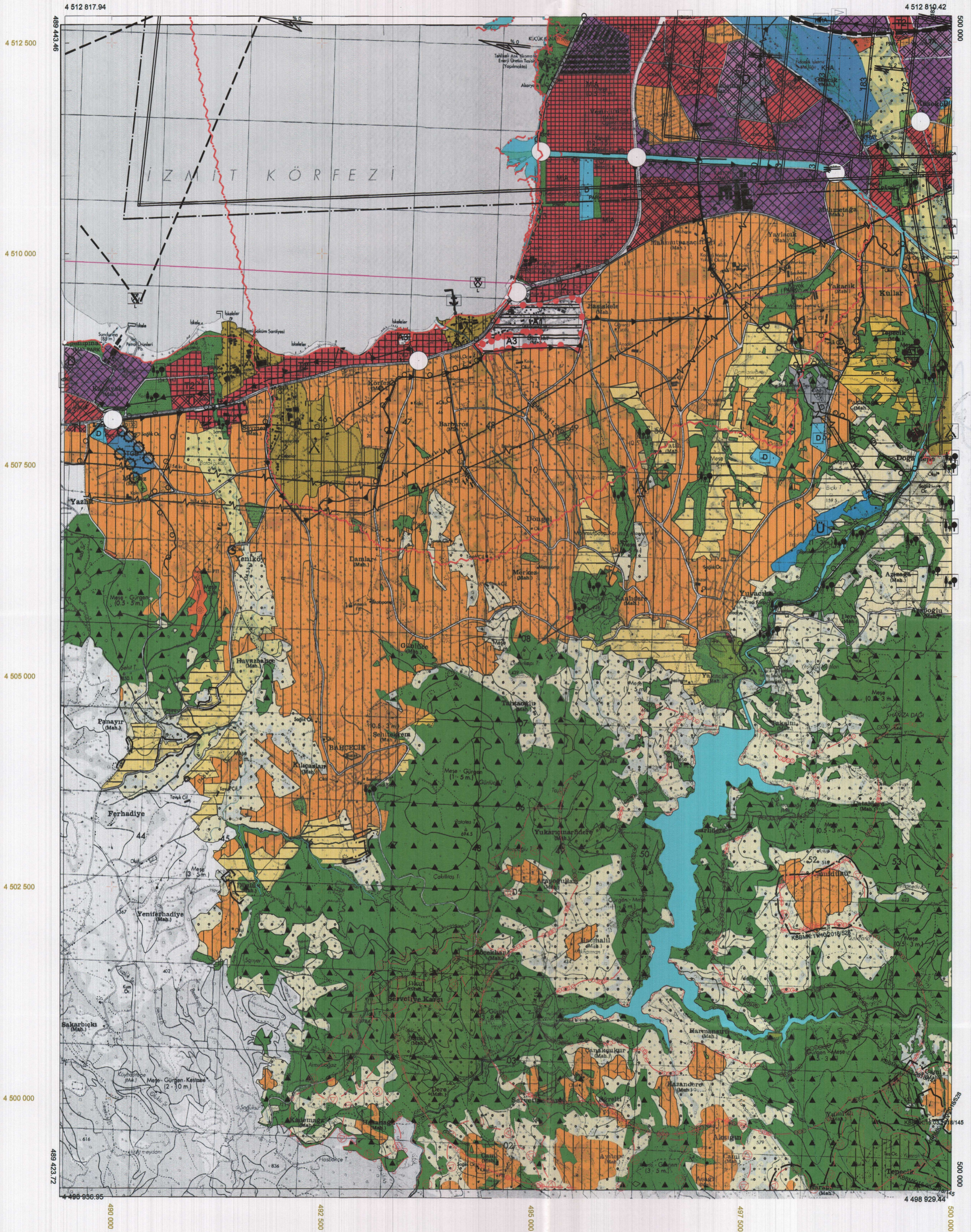
4 485 078.78 485 000 490 000 495 000 500 000

H23-b

1/50000

-G23-c
0



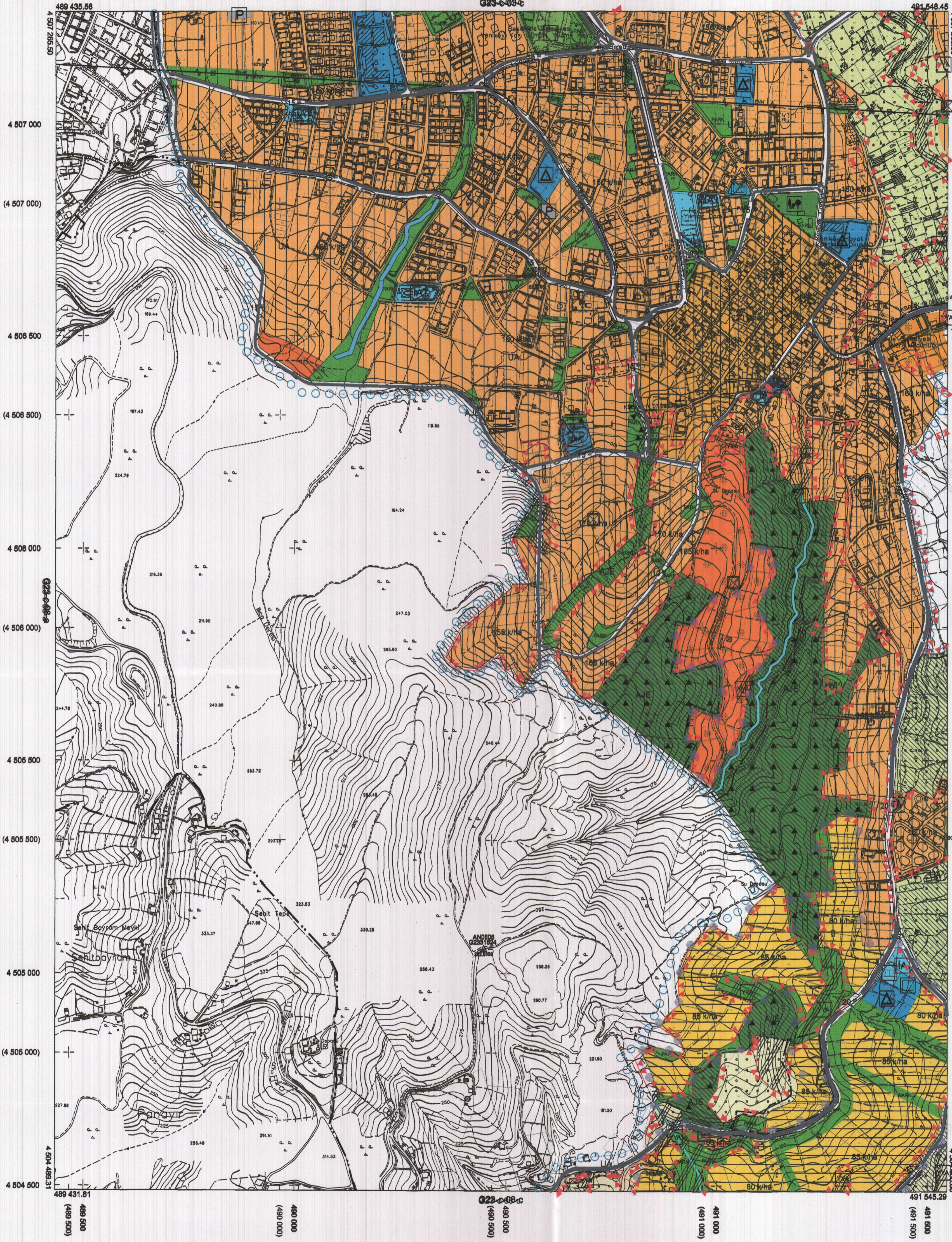


01					23
06					
11		C			
16					
21	22	23	24	25	

KOCAELİ-BAŞIŞKELE

G23-c-08-b

ONAYLI PLAN



Kocaeli Büyükşehir Belediyesi tarafından Fotogrametrik yöntemle yapılan Kocaeli iline ait 1/5000 ölçekli sayısal Halihazır Harita 3194 sayılı İmar Kanununun 7/a maddesine göre incelendi ve onandı.

18.03.2019



KOCAELİ-BAŞIŞKELE

G23-c-08-b

Koordinatlar ve pafta bölünmesi en son güncellenmiş TUTGA'ya bağlı 2005.0 epeğinde, GRS80 ellipsoidi ve Transversal Mercator (TM) izdüşümünde düzenlenmiştir.

Haziran 2018 tarihinde çekilen renkli hava fotoğraflarından üretilmiştir. Yapılar sapak çizgileriyle gösterilmiştir.

Yüklenici Firma : KUTLUBEY HARİTA İNŞ.MÖH.SAN.TİC.A.Ş.

PROJE YÖNETİCİSİ

ALTAN ÇETİNKAYA
Harita Mühendisi

KONTROL

DİLEK AYDIN

Harita Mühendisi

EŞREF AKIŞ

Harita Yüksek Mühendisi

PROJE YONETİCİSİ

HARİTA ŞUBE MÜDÜRÜ V.
SERKAN ONUR
Harita Yüksek Mühendisi

1:5000

01					
06					
11	C				
16					
21	22	23	24	25	

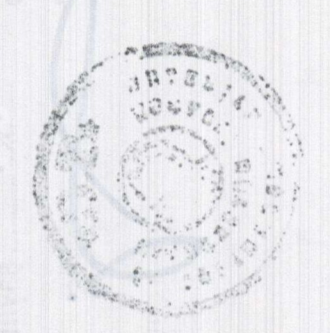
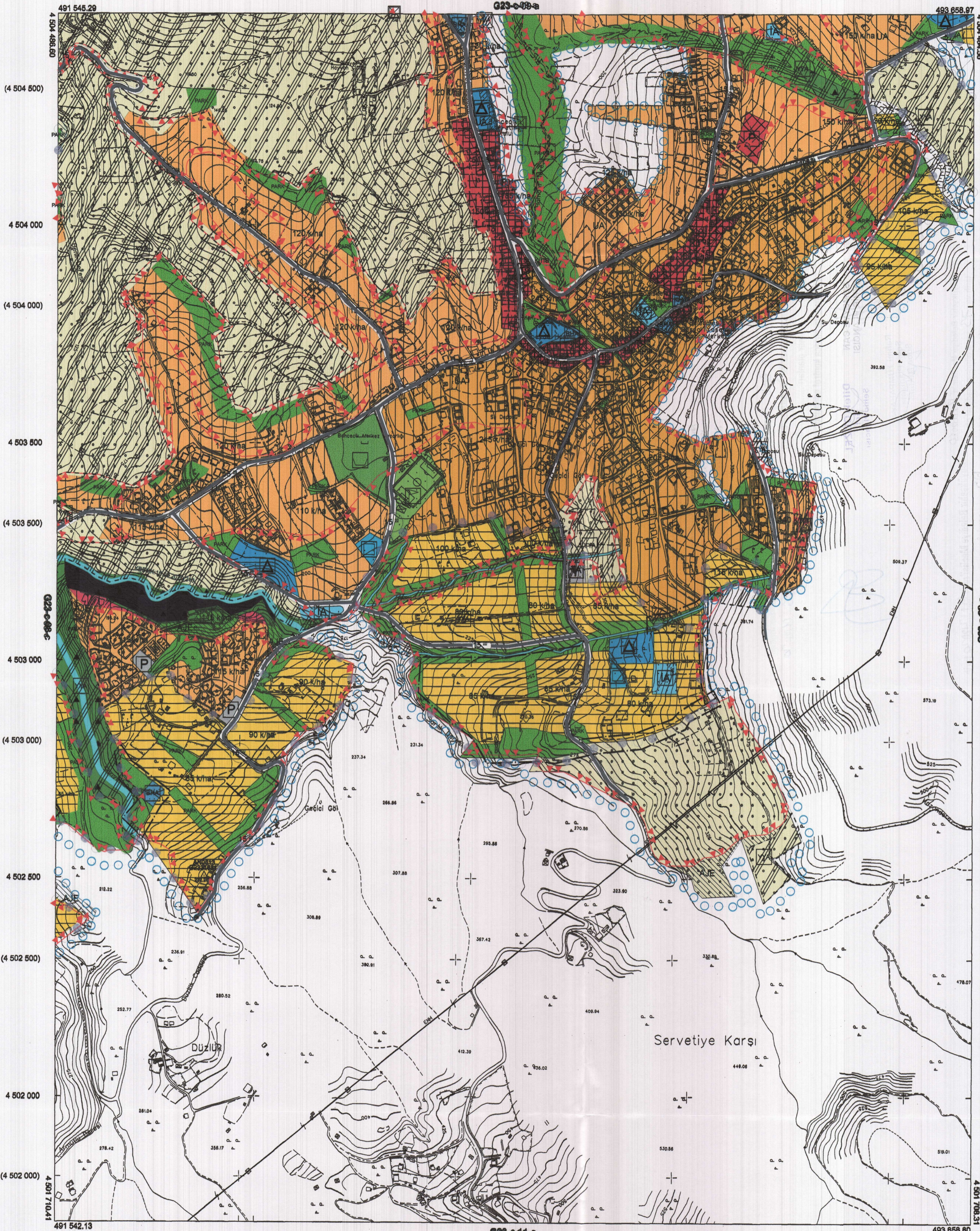
KOCAELİ-BAŞİSKELE

G23-c-09-d

ONAYLI PLAN

Kocaeli Büyükşehir Belediyesi tarafından Fotogrametrik yöntemle yapılan Kocaeli İline ait 1/5000 ölçekli sayısal Halihazır Harita 3194 sayılı İmar Kanununun 7/a maddesine göre incelendi ve onandı.

18.03.2019



KOCAELİ-BAŞİSKELE
G23-c-09-d

1:5000

Koordinatlar ve pafta bölümlenmesi en son güncellenmiş TUTGA'ya bağlı 2005.0 epoğunda, GRS80 ellipsoidi ve Transversal Mercator (TM) izdüşümünde düzenlenmiştir.

Haziran 2018 tarihinde çekilen renkli hava fotoğraflarından üretilmiştir. Yapılar saçak çizgileriyle gösterilmiştir.

Yüklenici Firma : KUTLUBEY HARİTA İNŞ.MÖH.SAN.TİC.A.Ş.

PROJE YÖNETİCİSİ

ALTAN ÇETİNKAYA
Harita Mühendisi

DİLEK AYDIN

Harita Mühendisi

KONTROL

EŞREF AKIŞ

Harita Yüksek Mühendisi

PROJE YÖNETİCİSİ

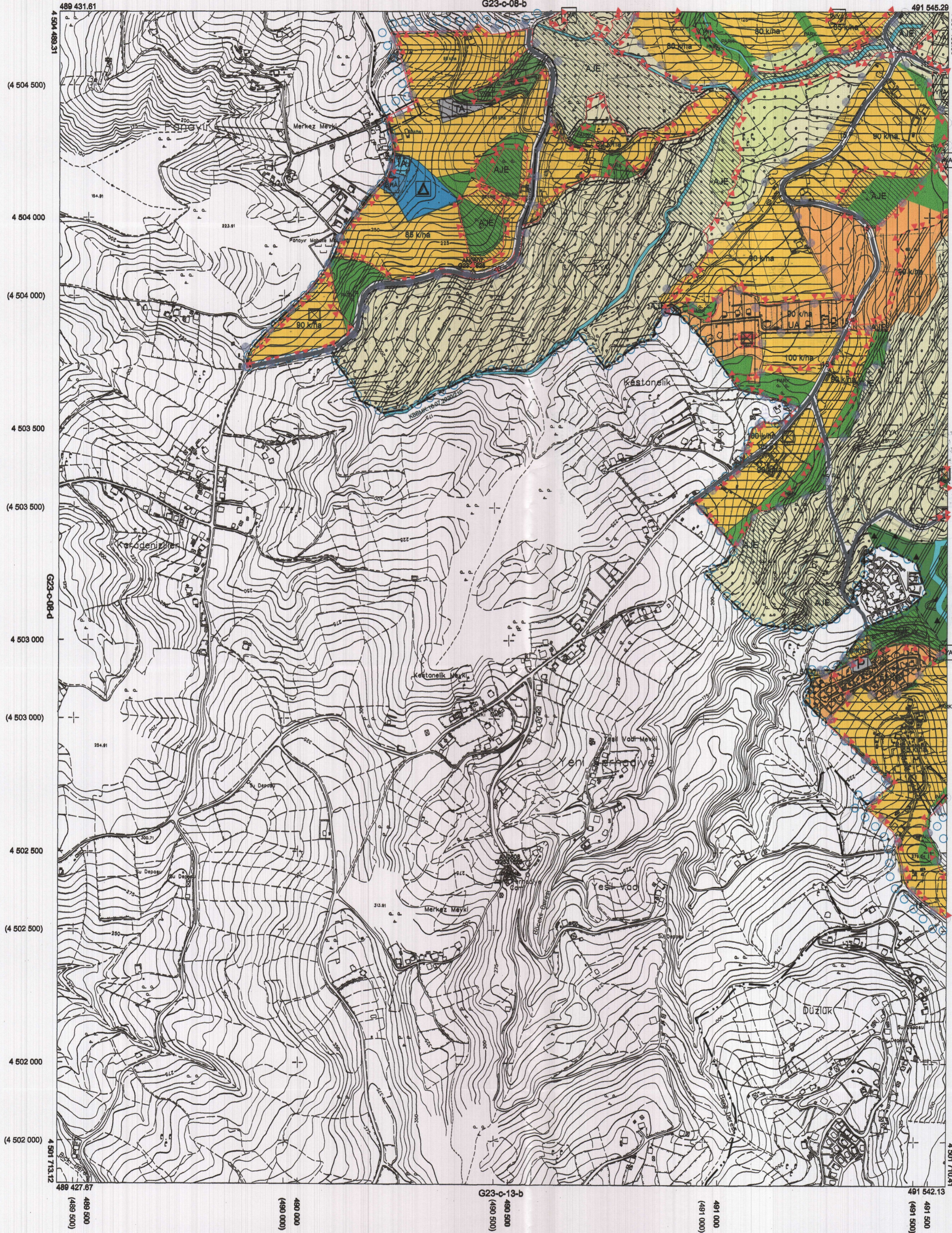
HARİTA ŞUBE MÜDÜRÜ V.
SERKAN ÖZKIR

01						23
06						
11						
16						
21	22	23	24	25		

KOCAELİ-GÖLCÜK

G23-c-08-c

ONAYLI PLAN



Kocaeli Büyükşehir Belediyesi tarafından Fotogrametrik yöntemle yapılan Kocaeli İline alt 1/5000 ölçekli sayısal Halihazır Harita 3194 sayılı İmar Kanununun 7/a maddesine göre incelendi ve onandı.

18.03.2019



KOCAELİ-GÖLCÜK G23-c-08-c

1:5000

Koordinatlar ve pafta bölümlenmesi en son güncellenmiş TUTGA'ya bağlı 2005.0 epeğinde, GRS80 elipsoidi ve Transversal Mercator (TM) izdüşümünde düzenlenmiştir.
Haziran 2018 tarihinde çekilen renkli hava fotoğraflarından üretilmiştir. Yapılar saçak çizgileriyle gösterilmiştir.
Yüklenici Firma : KUTLUBEY HARİTA İNŞ.MÖH.SAN.TİC.A.Ş.

PROJE YÖNETİCİSİ
ALTAN ÇETİNKAYA
Harita Mühendisi

DİLEK AYDIN
Harita Mühendisi

KONTROL
EŞREF AKIŞ
Harita Yüksek Mühendisi

PROJE YÖNETİCİSİ
HARİTA ŞUBE MÜDÜRÜ V.
SERKAN ÖNÜR
Harita Yüksek Mühendisi