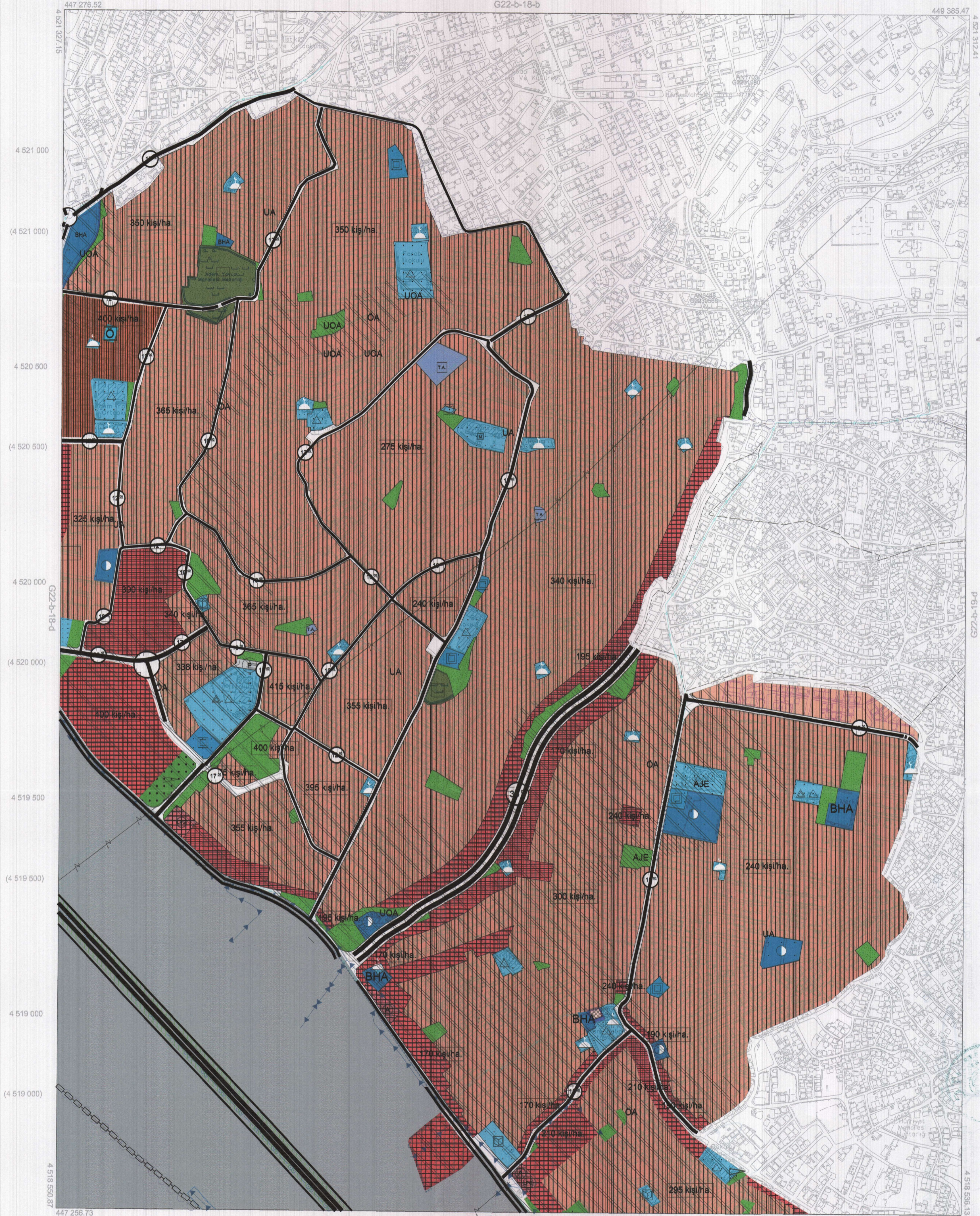


01					22
06					
11	B				
16	-18				
21	22	23	24	25	

# KOCAELİ-GEBZE

G22-b-18-c

ONAYLI PLAN



Kocaeli Büyükşehir Belediyesi tarafından Fotogrametrik yöntemle yapılan Kocaeli iline ait 1/5000 ölçekli sayısal Halihazır Harita 3194 sayılı İmar Kanununun 7/a maddesine göre incelendi ve onandı.

18.03.2019



P-61-9-222

KOCAELİ-GEBZE

G22-b-18-C

Koordinatlar ve pafta bölümlenmesi en son güncellenmiş TUTGA'ya bağlı 2005.0 epöğünde, GRS80 elipsoidi ve Transversal Mercator (TM) izdüşümünde düzenlenmiştir.

Haziran 2018 tarihinde çekilen renkli hava fotoğraflarından üretilmiştir.Yapılar saçak çizgileriyle gösterilmiştir.

Yüklenici Firma : KUTLUBEY HARİTA İNŞ.MÜH.SAN.TİC.A.Ş.

PROJE YÖNETİCİSİ

ALTAN ÇETİNKAYA  
Harita Mühendisi

KONTROL

DİLEK AYDIN

Harita Mühendisi

EŞREF AKIŞ

Harita Yüksek Mühendisi

PROJE YÖNETİCİSİ

HARİTA ŞUBE MÜDÜRÜ V.  
SERKAN ONÇOR  
Harita Yüksek Mühendisi

1:5000

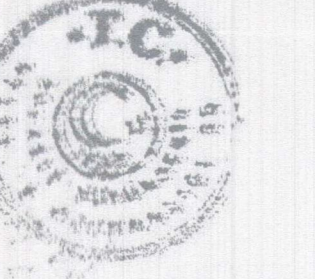
GEBZE İLÇESİ (Gebze Beldesi)  
KOCAELİ  
G22-b-18-c-3-d

ONAYLI PLAN



Kocaeli Büyükşehir Belediyesi tarafından Fotogrametrik yöntemle yapılan Kocaeli iline ait 1/1000 ölçekli sayısal Halihazır Harita 3194 sayılı İmar Kanununun 7/a maddesine göre incelenmiş ve onaydır.

28-11-2011



Başkan Adına  
GÖKMEN MENGÜÇ  
İmar ve Şehircilik Dairesi Başkanı

GEBZE İLÇESİ (Gebze Beldesi) G22-b-18-c-3-d

KOCAELİ

1:1000

Koordinatlar ve pafta bölünmesi en son güncellenmiş TUTGA'ya bağlı 2005.0 epoğunda, GRS80 elipsoidi ve Transversal Mercator (TM) izdüşümünde düzenlenmiştir.

Agustos 2010 tarihinde çekilen renkli hava fotoğraflarından üretilmiştir. Yapılar saçak çizgileriyle gösterilmiştir.

Yüklenici Firma : KUTLUBEY HARİTA A.Ş.  
ÇETİNKAYA İMAR A.Ş.  
(Ortak Girişim)

PROJE YÖNETİCİSİ

ALTAN ÇETİNKAYA  
Harita Mühendisi

Harita Mühendisi

Harita Mühendisi

Harita Yüksek Mühendisi

Harita Yüksek Mühendisi

SELİM SAYDAN

DİLEK AYDIN

EŞREF AKIŞ

HAKAN İLHAN

HALİHAZIR HARİTA ŞEFİ

İSMİL SEYREK

Harita Mühendisi

PROJE YÖNETİCİSİ

HARİTA ŞUBE MÜDÜRÜ V.

SERKAN ONUR

Harita Yüksek Mühendisi