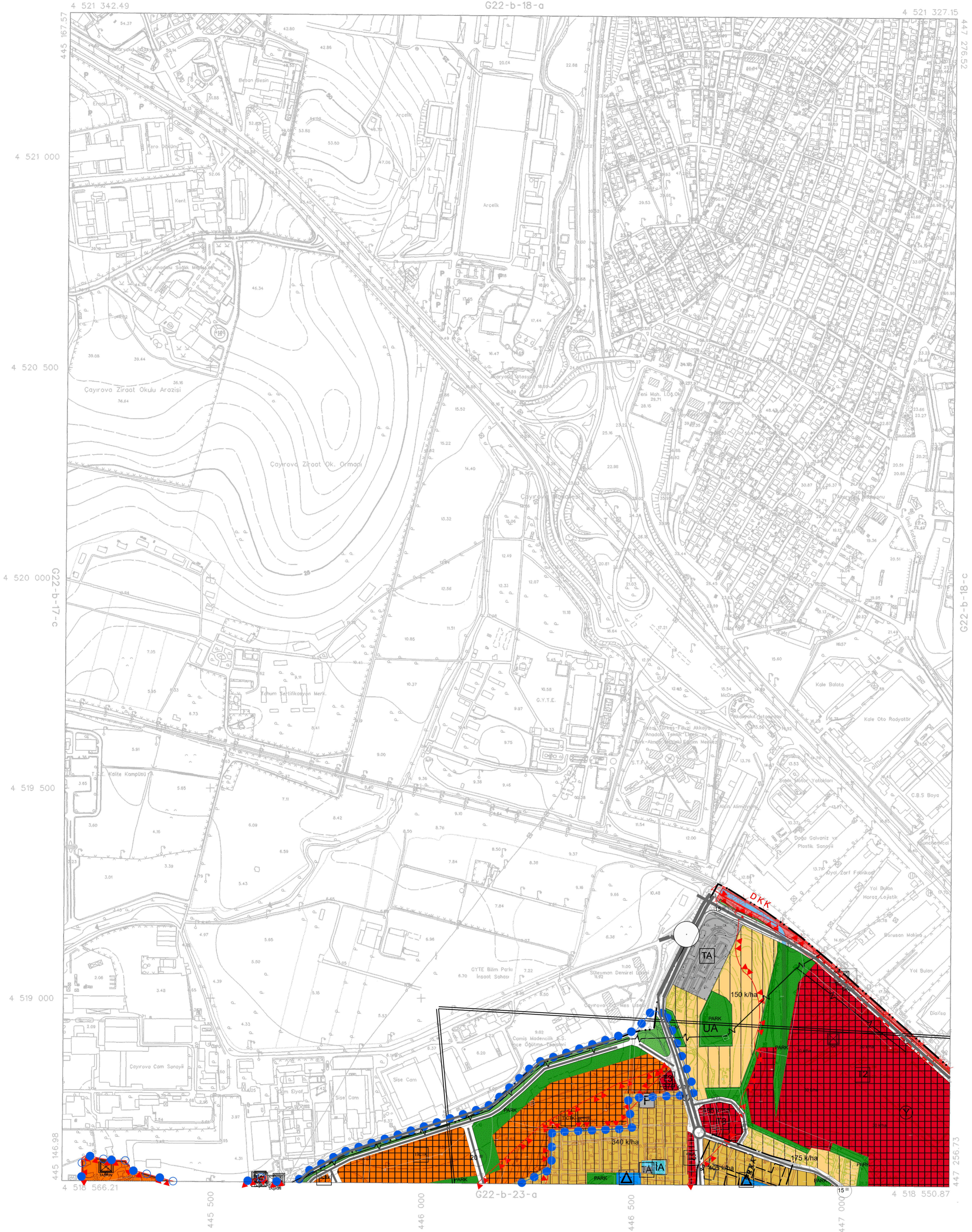


a	b	a	b
17			
d	c		c
a	b	a	b
22		23	
d	c	d	c

KOCAELİ G22-b-18-d

G22-b-18-a



ONAY
Kocaeli Büyükşehir Belediyesi
Tarafından Fotogrametrik Yöntemle
Yapılan Kocaeli İline Ait 1:5000
Ölçekli Sayısal Halihazır Harita 3194
Sayılı İmar Kanununun 7/a Maddesine
Göre İncelendi ve Onandı.

15.05/2006



1:5000

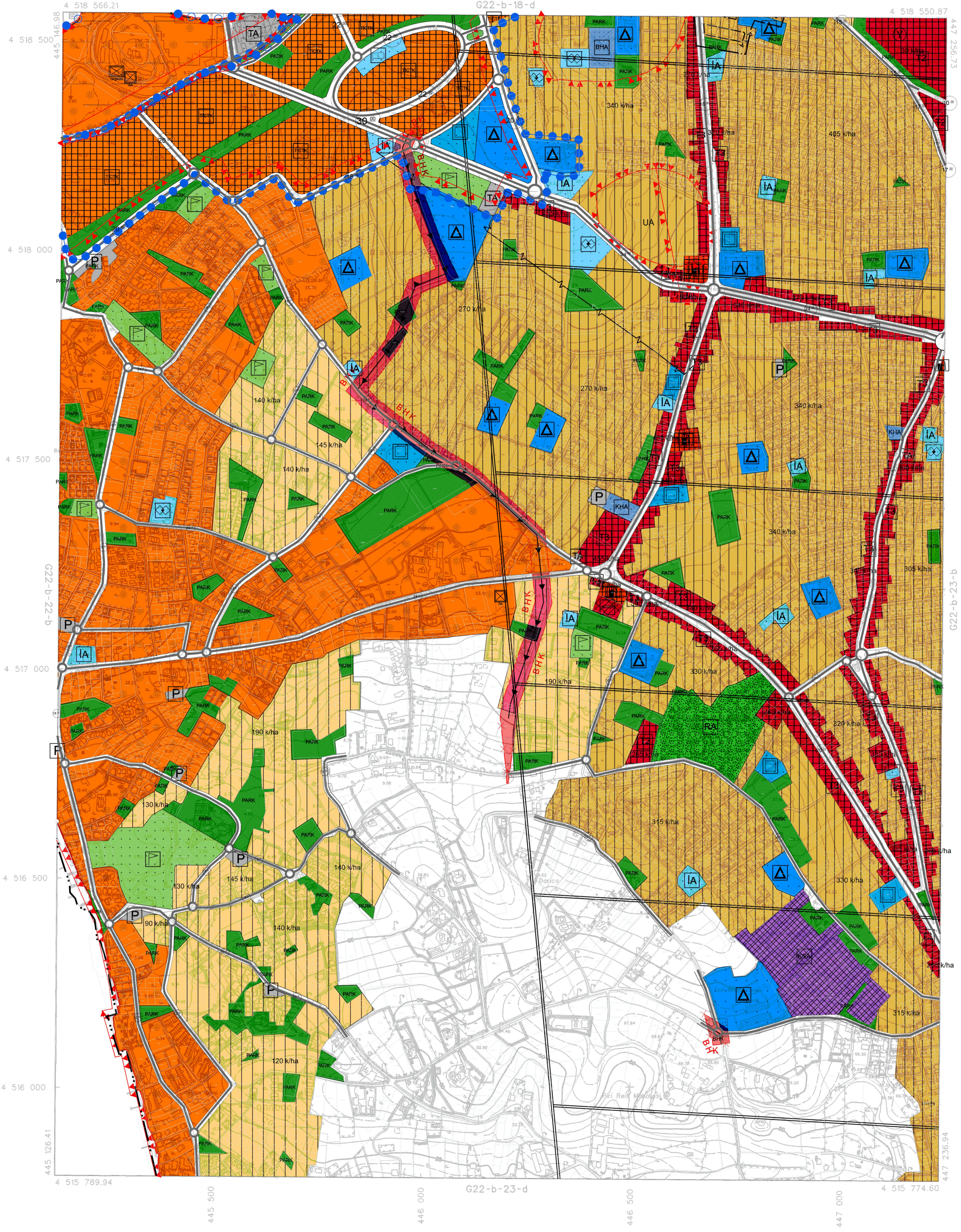
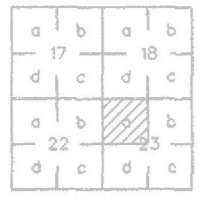
Haziran 2005 Tarihli Hava Fotoğraflarından Üretilmiştir.
Yapımcı Firma : ANA-KENT Planlama Şahircilik Harita
Mimarlık İnşaat Sanayi Ticaret Ltd Şti.

Proje Mühendisi
Hasan Tansel SÜDOR
Proje Müdürü
Necati ÖZÇUĞUÇLU

KONTROL
İsmail SEYREK
Harita Mühendisi
Halihazır Harita Şefi
Serkan ONUR
Harita Yüksek Mühendisi
Harita Kadastro Müdür Vekili

KOCAELİ - G22-b-18-d

KOCAELİ G22-b-23-a



ONAY

Kocaeli Büyükşehir Belediyesi
Tarafından Fotogrametrik Yöntemle
Yapılan Kocaeli İne Altı 1:5000
Öçekli Sayısal Halihazır Harita 3194
Sayılı İmar Kanununun 7/a Maddesine
Göre İncelendi ve Onandı.

15/08/2008



Haziran 2005 Tarihli Hava Fotoğraflarından Üretilmiştir.

Yapımcı Firma : ANA-KENT Planlama Şehircilik Harita
Mimarlık İnşaat Sanayi Ticaret Ltd Şti.

1:5000

Proje Mühendisi
Hasan Tahsin SÜDÖR

Proje Müdürü
Necati ÖLÇMEZÖZGÜLU

KONTROL
İsmail SEYREK
Harita Mühendisi
Halihazır Harita Sefi

Serkan ONUR
Harita Yüksek Mühendisi
Harita Kadastro Müdür Vekili

KOCAELİ - G22-b-23-a