

0  
G23-d  
G23-a

ONAYLI PLAN

4 513 009.02

4 512 918.81

457 771.86

478 885.96

4 510 000

4 505 000

4 500 000

4 495 000

4 490 000

G22-c

G23-c

457 614.11

478 807.09

4 485 246.38

H23-a

4 485 156.30

460 000

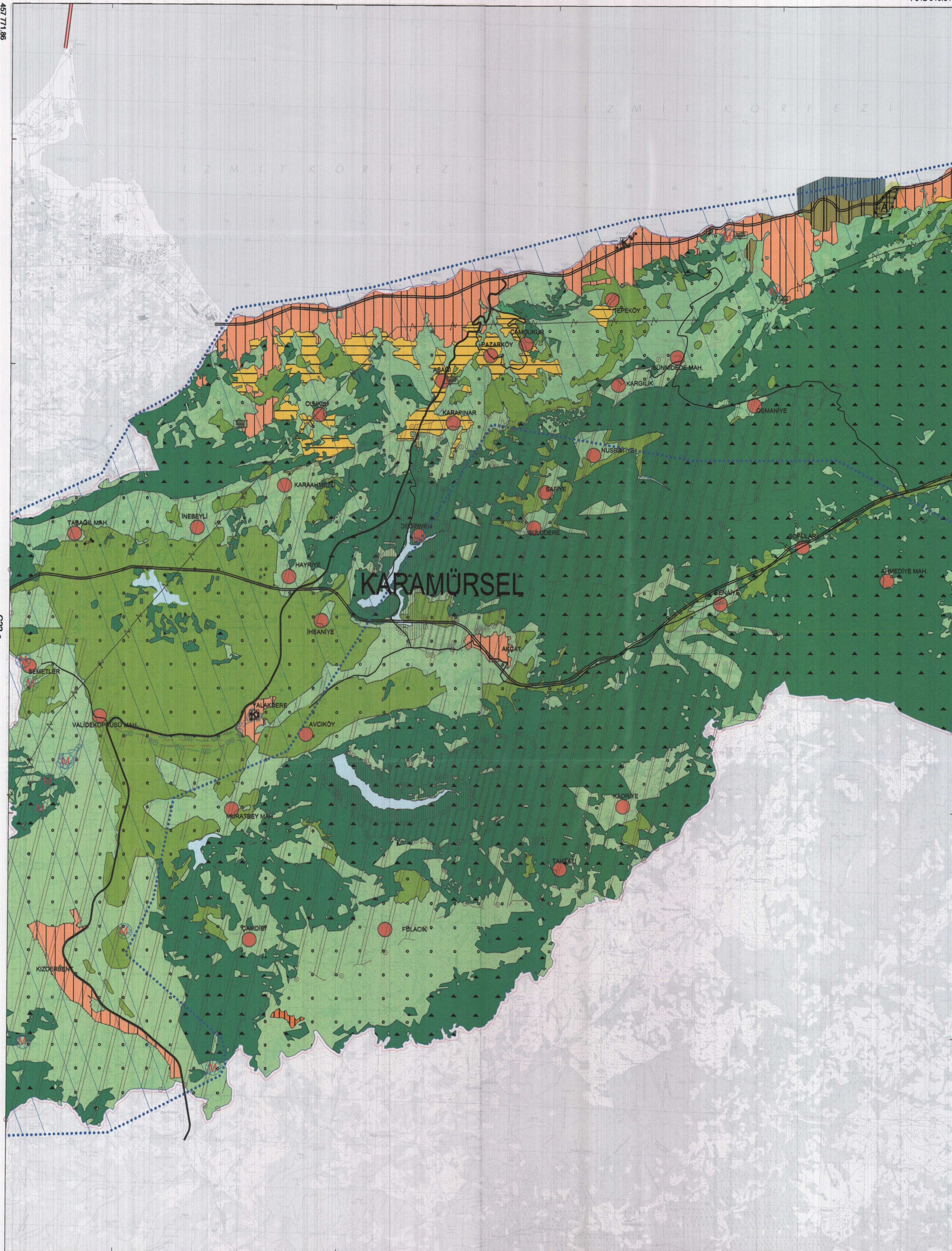
465 000

470 000

475 000

1/50000

0  
-G23-d





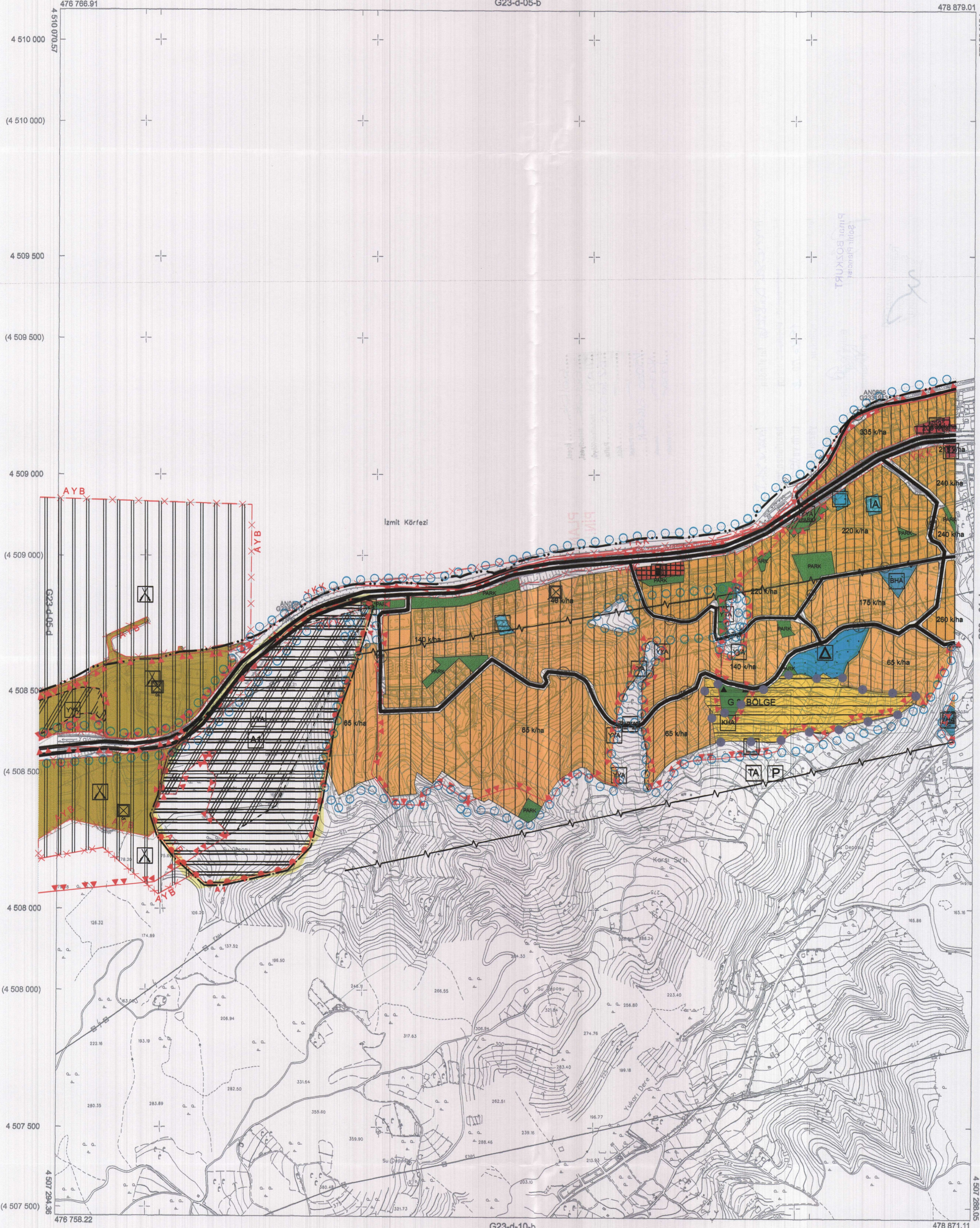
01		23
06		
11	D	
16		
21	22	23
24	25	

# KOCAELİ-GÖLCÜK

ONAYLI PLAN

G23-d-05-c

G23-d-05-b



Kocaeli Büyükşehir Belediyesi tarafından Fotogrametrik yöntemle yapılmış Kocaeli iline ait 1/5000 ölçekli sayısal Halihazır Harita 3194 sayılı İmar Kanununun 7/a maddesine göre incelendi ve onandı.

1003/2019



KOCAELİ-GÖLCÜK G23-d-05-c

1:5000

Koordinatlar ve pafta bölümlenmesi en son güncellenmiş TUTGA'ya bağlı 2005.0 epeğünde, GRS80 elipsoidi ve Transversal Mercator (TM) izdüşümünde düzenlenmiştir.

Haziran 2018 tarihinde çekilen renkli hava fotoğraflarından üretilmiştir.Yapılar saçak çizgileriyle gösterilmiştir.

Yüklenici Firma : KUTLUBEY HARİTA İNŞ.MÜH.SAN.TİC.A.Ş.

PROJE YÖNETİCİSİ

ALTAN ÇETİNKAYA  
Harita Mühendisi

KONTROL

DİLEK AYDIN

Harita Mühendisi

EŞREF AKIŞ

Harita Yüksek Mühendisi

PROJE YÖNETİCİSİ

HARİTA ŞUBE MÜDÜRÜ V.

SERKAN ONUR  
Harita Yüksek Mühendisi