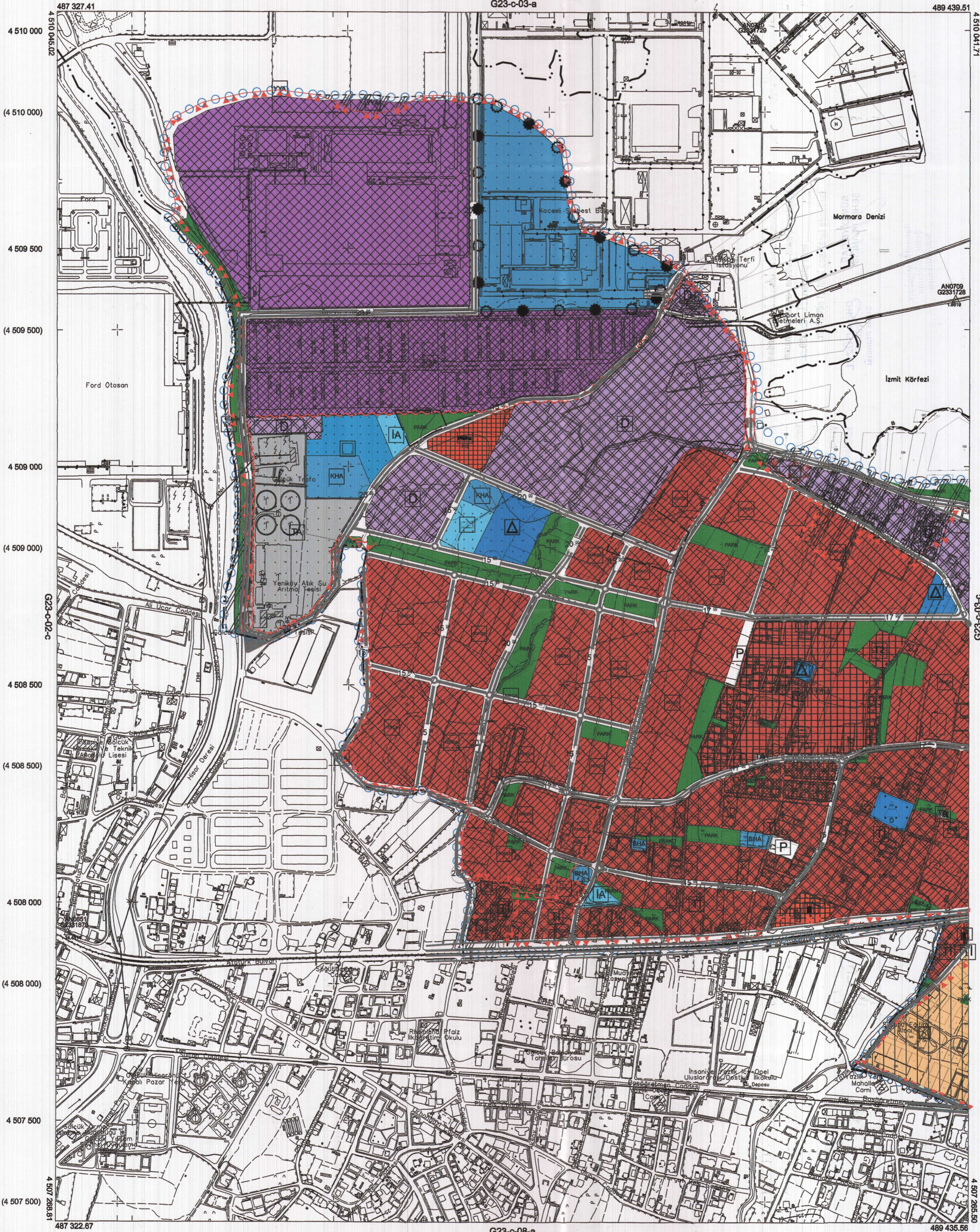


01	03				
06					
11	C				
16					
21	22	23	24	25	

KOCAELİ-BAŞİSKELE

G23-c-03-d

ONAYLI PLAN



Kocaeli Büyükşehir Belediyesi tarafından Fotogrametrik yöntemle yaptırılan Kocaeli iline ait 1/5000 ölçekli sayısal Halihazır Harita 3194 sayılı İmar Kanununun 7/a maddesine göre incelendi ve onandı.

18.03.2019

T.C.
MİLLÎ EĞİTİM BAKANLIĞI
KOCCELİ BÜYÜKŞEHİR BELEDİYESİ
KOCCELİ İLİNE AİT HALİHAZIR HARİTA
GÖRMEK MENÇÜÇ
Genel Sekreter Yardımcısı

KOCAELİ-BAŞİSKELE G23-c-03-d

1:5000

Koordinatlar ve pafta bölümlenmesi en son güncellenmiş TUTGA'ya bağlı 2005.0 epochunda, GRS80 elipsoidi ve Transversal Mercator (TM) izdüşümünde düzenlenmiştir.

Haziran 2018 tarihinde çekilen renkli hava fotoğraflarından üretilmiştir. Yapılar saçak çizgileriyle gösterilmiştir.

Yüklenici Firma : KUTLUBEY HARİTA İNŞ.MÜH.SAN.TİC.A.Ş.

PROJE YÖNETİCİSİ

ALTAN ÇETİNKAYA
Harita Mühendisi

[Signature]

KONTROL

DİLEK AYDIN

Harita Mühendisi

[Signature]

EŞREF AKIŞ

Harita Yüksek Mühendisi

[Signature]

PROJE YÖNETİCİSİ

HARİTA ŞUBE MÜDÜRÜ V.
SERKAN ONUR

Harita Yüksek Mühendisi

[Signature]