

G23-b

F23-c

4 540 803.40

4 540 573.29

479 966.19

500 000

4 540 000

4 535 000

4 530 000

4 525 000

4 520 000

4 515 000

478 986.92

500 000

4 512 840.49

G23-c

4 512 810.42

480 000

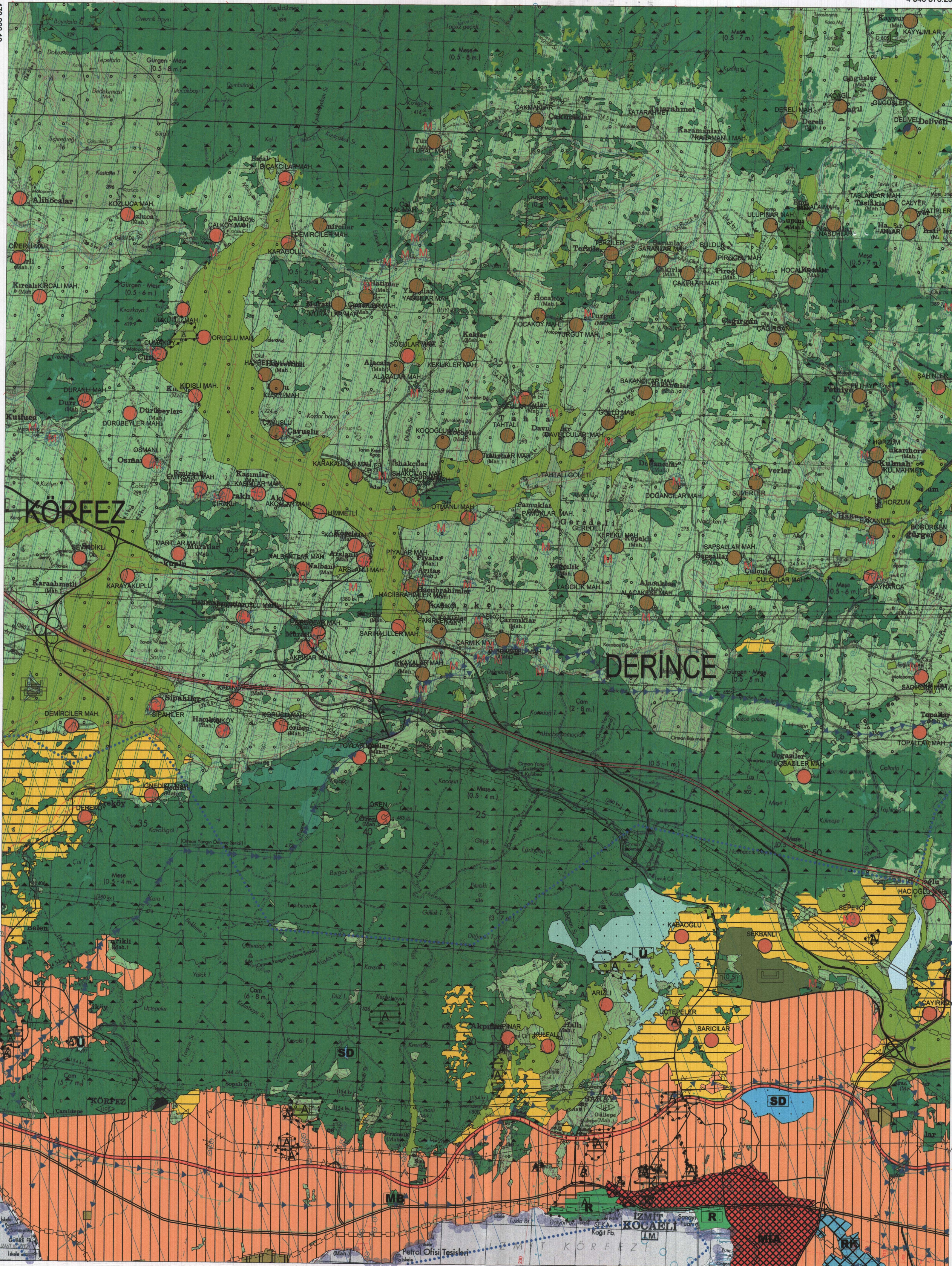
485 000

490 000

495 000

500 000

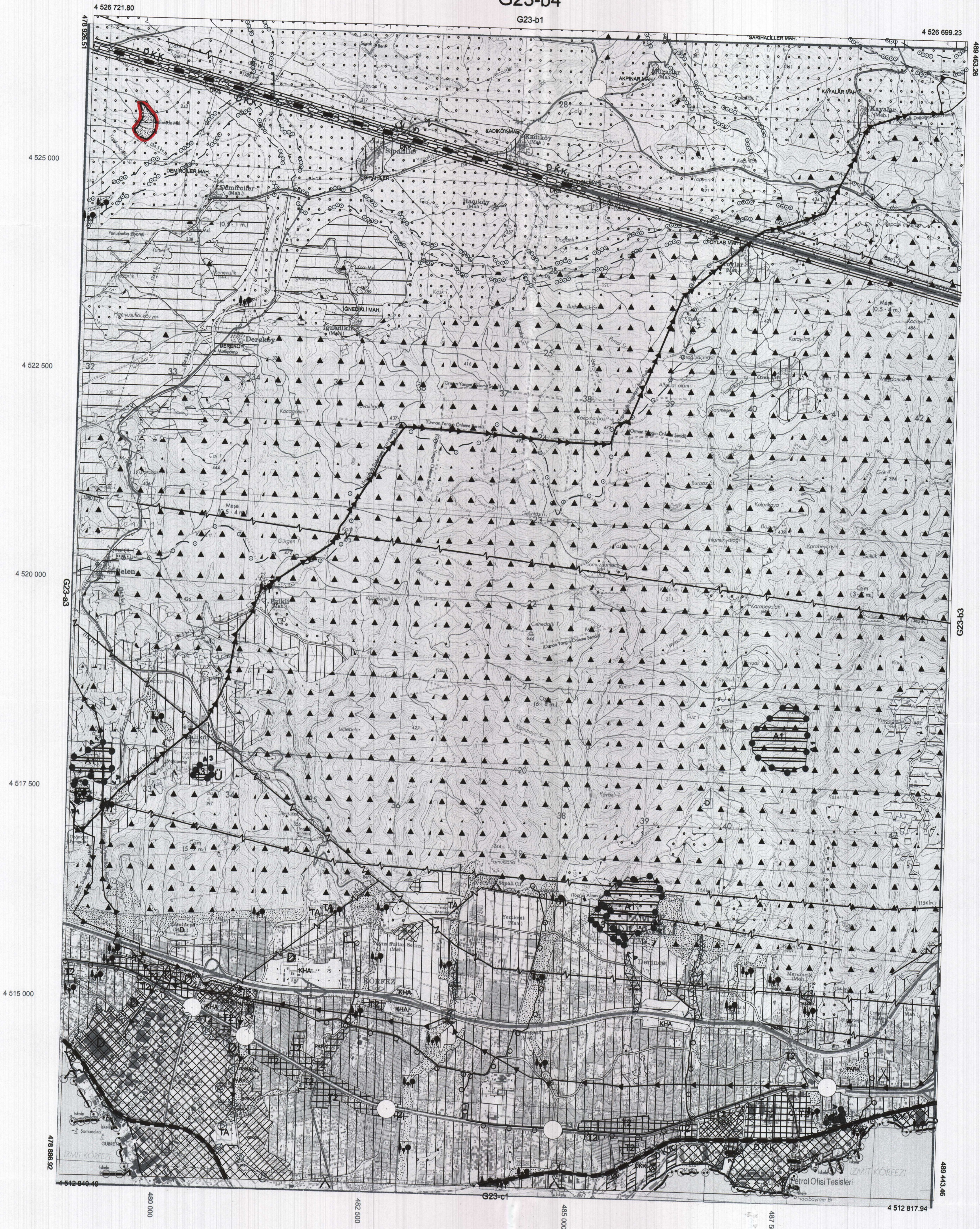
1/50000



-G23-b

G23-b4

G23-b1

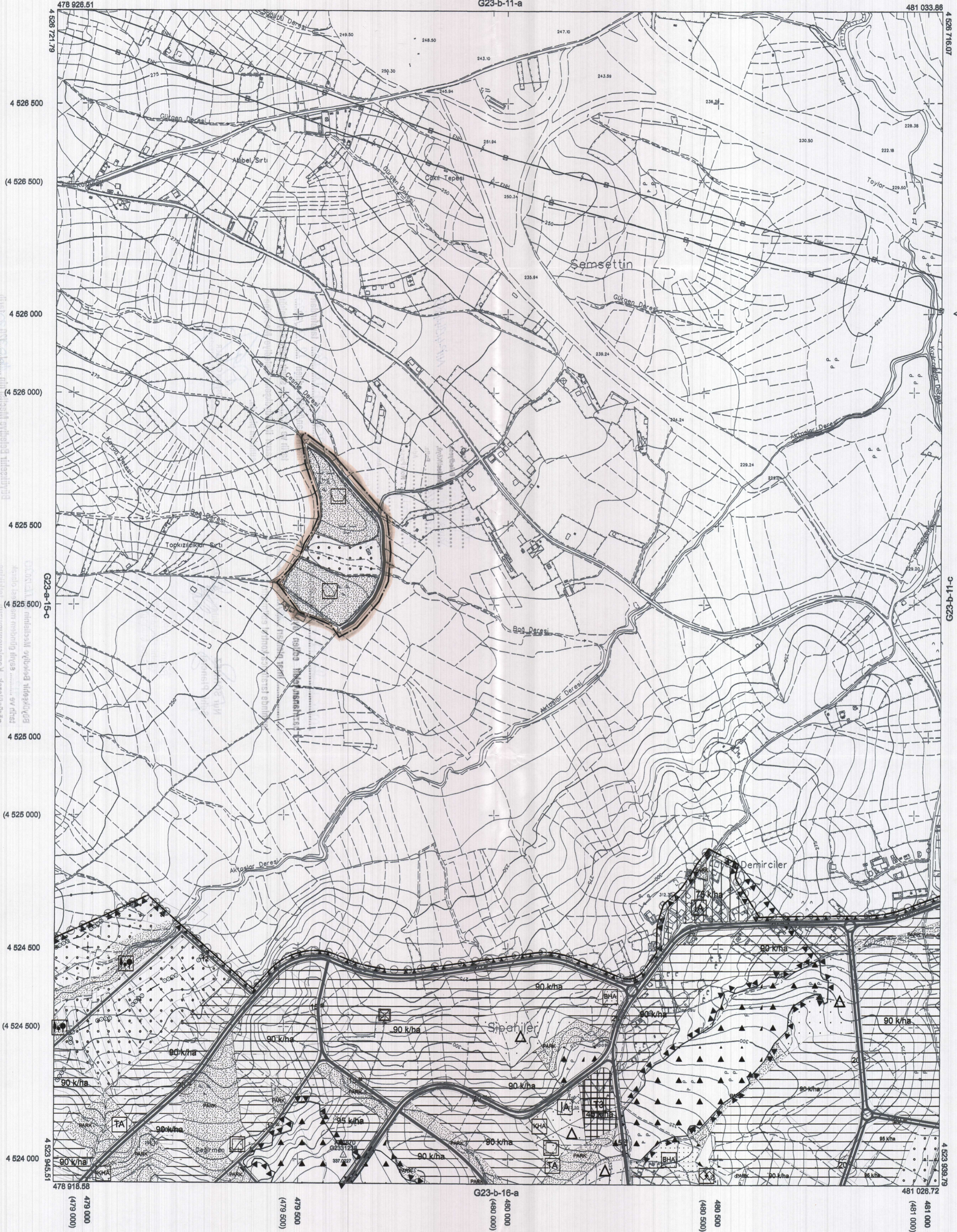


01						23
06						
11		B				
16						
21	22	23	24	25		

KOCAELİ-KÖRFEZ

G23-b-11-d

G23-b-11-a



Kocaeli Büyükşehir Belediyesi tarafından Fotogrametrik yöntemle yaptırılan Kocaeli İline ait 1/5000 ölçekli sayısal Halihazır Harita 3194 sayılı İmar Kanununun 7/a maddesine göre incelendi ve onandı.

18.03.2019



KOCAELİ-KÖRFEZ

G23-b-11-d

Koordinatlar ve pafta bölümlenmesi en son güncellenmiş TUTGA'ya bağlı 2005.0 epeğünde, GRS80 ellipsoidi ve Transversal Mercator (TM) izdüşümünde düzenlenmiştir.

Haziran 2018 tarihinde çekilen renkli hava fotoğraflarından üretilmiştir. Yapılar saçak çizgileriyle gösterilmiştir.

Yüklenici Firma : KUTLUBEY HARİTA İNŞ.MÜH.SAN.TİC.A.Ş.

PROJE YÖNETİCİSİ

ALTAN ÇETİNKAYA

Harita Mühendisi

KONTROL

DİLEK AYDIN

Harita Mühendisi

EŞREF AKIŞ

Harita Yüksek Mühendisi

PROJE YÖNETİCİSİ

HARİTA ŞUBE MÜDÜRÜ V.

BERKAN ÖNÜR

Harita Yüksek Mühendisi

1:5000