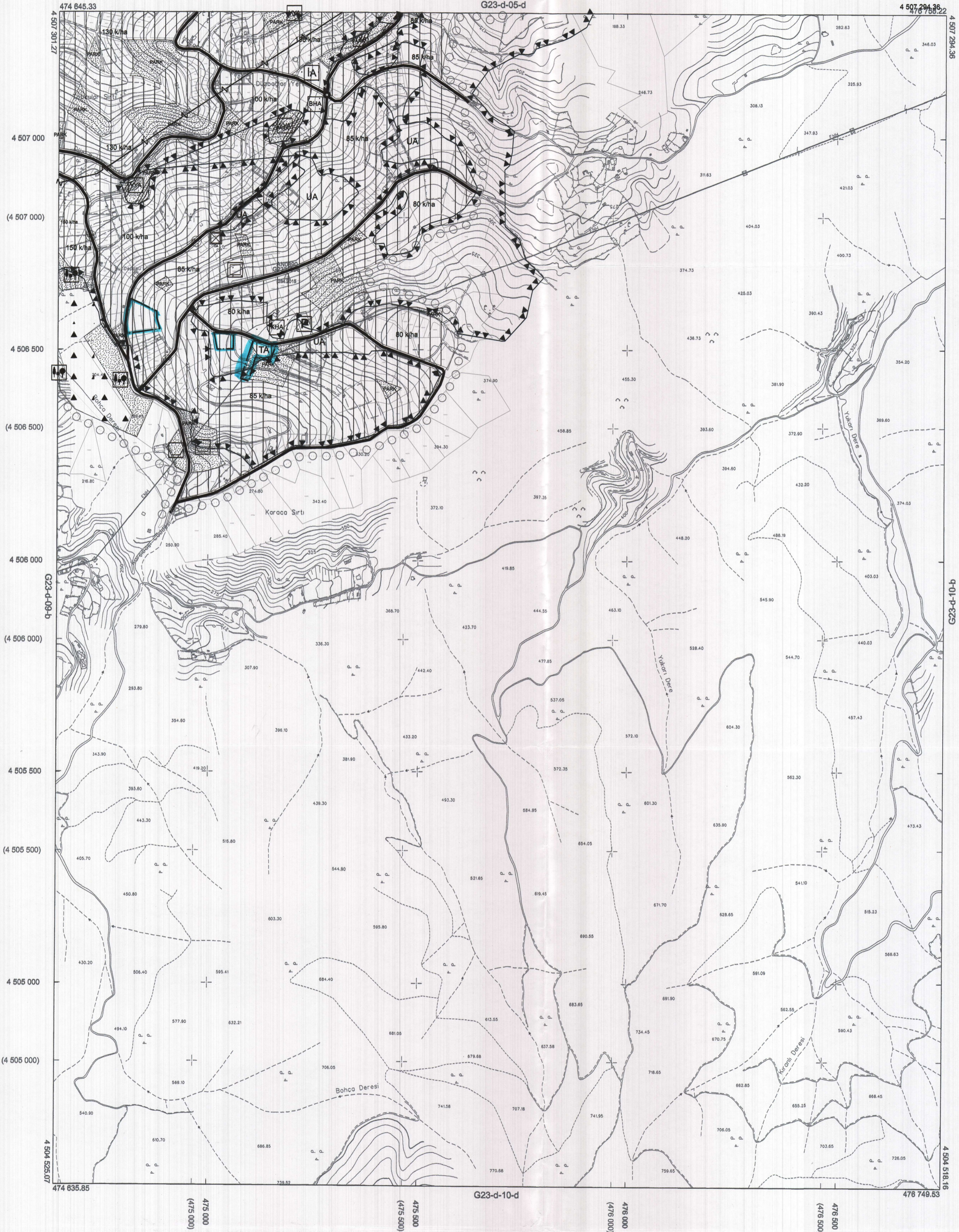


01					23
06					
11	D				
16					
21	22	23	24	25	

KOCAELİ-GÖLCÜK

G23-d-10-a

ONAYLI PLAN



Kocaeli Büyükşehir Belediyesi tarafından Fotogrametrik yöntemle yapılan Kocaeli iline ait 1/5000 ölçekli sayısal Halihazır Harita 3194 sayılı İmar Kanununun 7/a maddesine göre incelendi ve onandı.
10/3/2019



KOCAELİ-GÖLCÜK G23-d-10-a

1:5000

Koordinatlar ve pafta bölümlenmesi en son güncellenmiş TUTGA'ya bağlı 2005.0 epoğunda, GRS80 elipsoidi ve Transversal Mercator (TM) izdüşümünde düzenlenmiştir.

Haziran 2018 tarihinde çekilen renkli hava fotoğraflarından üretilmiştir.Yapılar saçak çizgileriyle gösterilmiştir.

Yüklenici Firma : KUTLUBEY HARİTA İNŞ.MÜH.SAN.TİC.A.Ş.

PROJE YÖNETİCİSİ

ALTAN ÇETİNKAYA
Harita Mühendisi

KONTROL

DİLEK AYDIN

Harita Mühendisi

D. Aydın

EŞREF AKIŞ

Harita Yüksek Mühendisi

E. Akış

PROJE YÖNETİCİSİ

HARİTA ŞUBE MÜDÜRÜ V.

SERKAN OMUR

Harita Yüksek Mühendisi

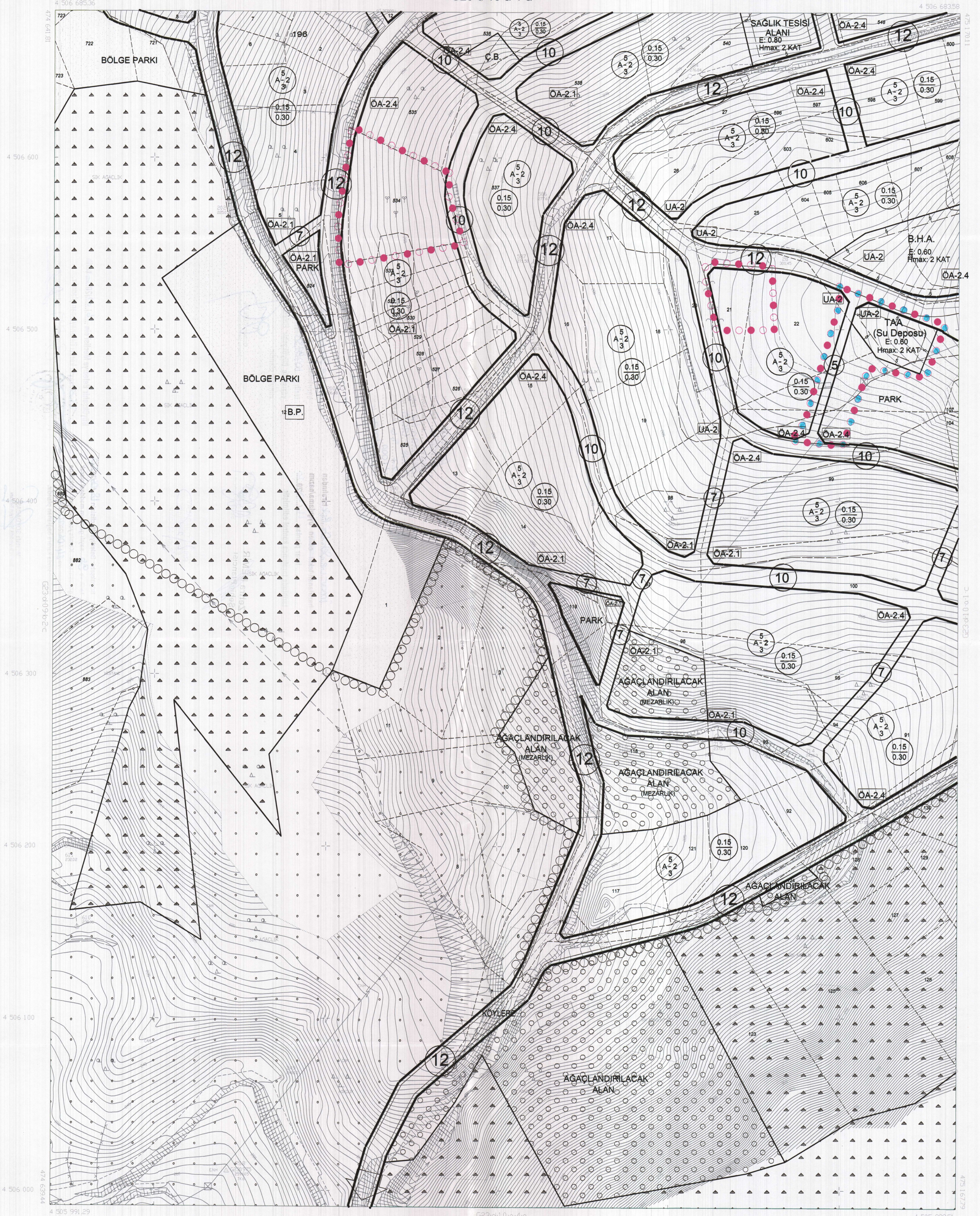
S. Omur

GÖLCÜK İLÇESİ(ULAŞLI BELDESİ)

(KOCAELİ)

G23-d-10-a-1-a

ONAYLI PLAN



1/1000

06.07.2000 TARİHİNDE ONAYLANAN HALİHAZIR HARİTALARIN ASILININ AYINDIR.