

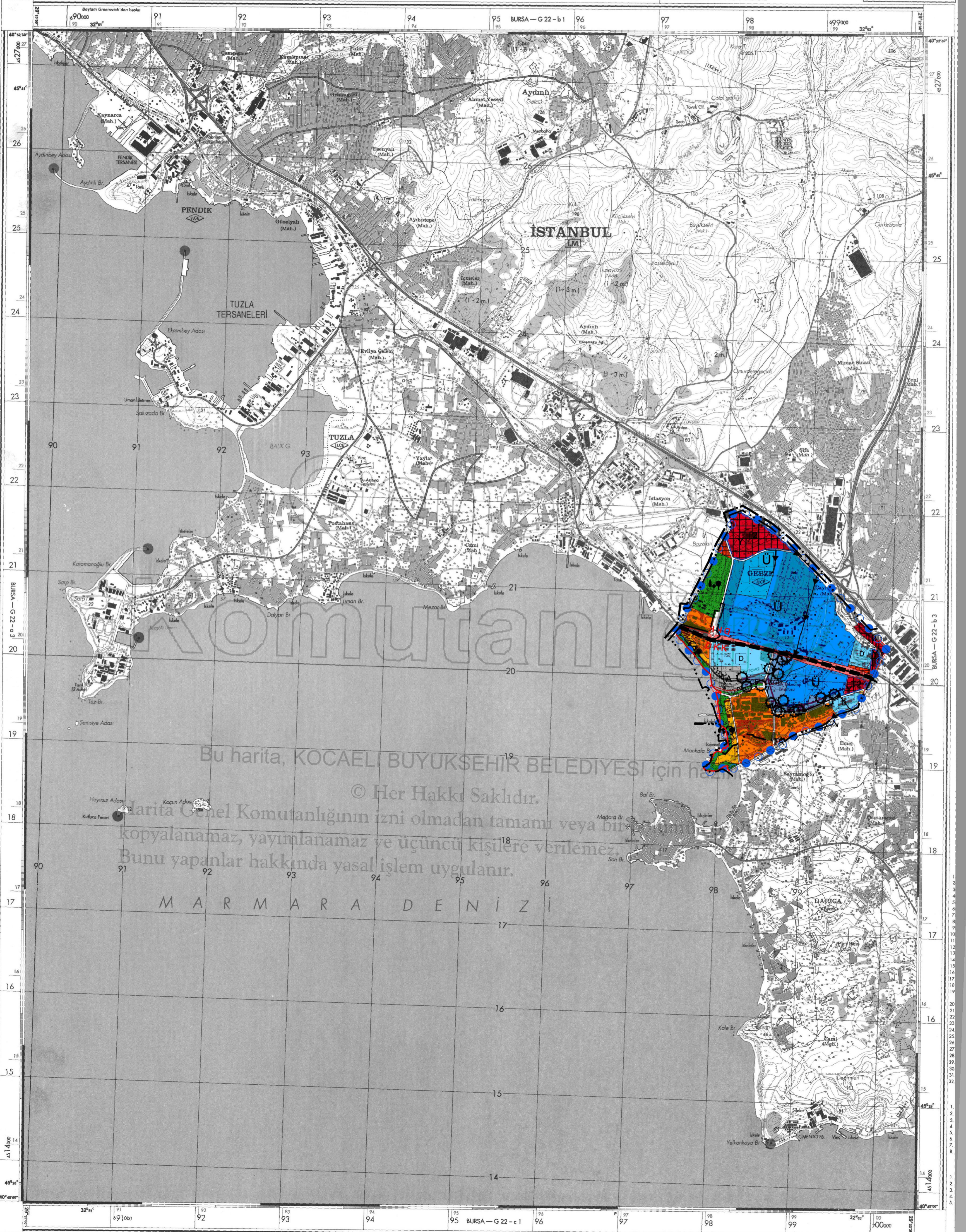


TÜRKİYE 1 : 25 000

HİZMETE ÖZEL
RESTRICTED

BURSA — G 22 — b 4

SERİ SERIES K : 816
PAFTA SHEET G 22 - b 4
BASKI EDITION 3 - THGG

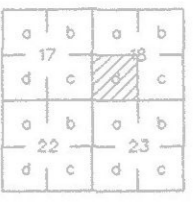


Bu harita, KOCAELİ BÜYÜKŞEHİR BELEDİYESİ için hazırlanmıştır.

© Her Hakkı Saklıdır.

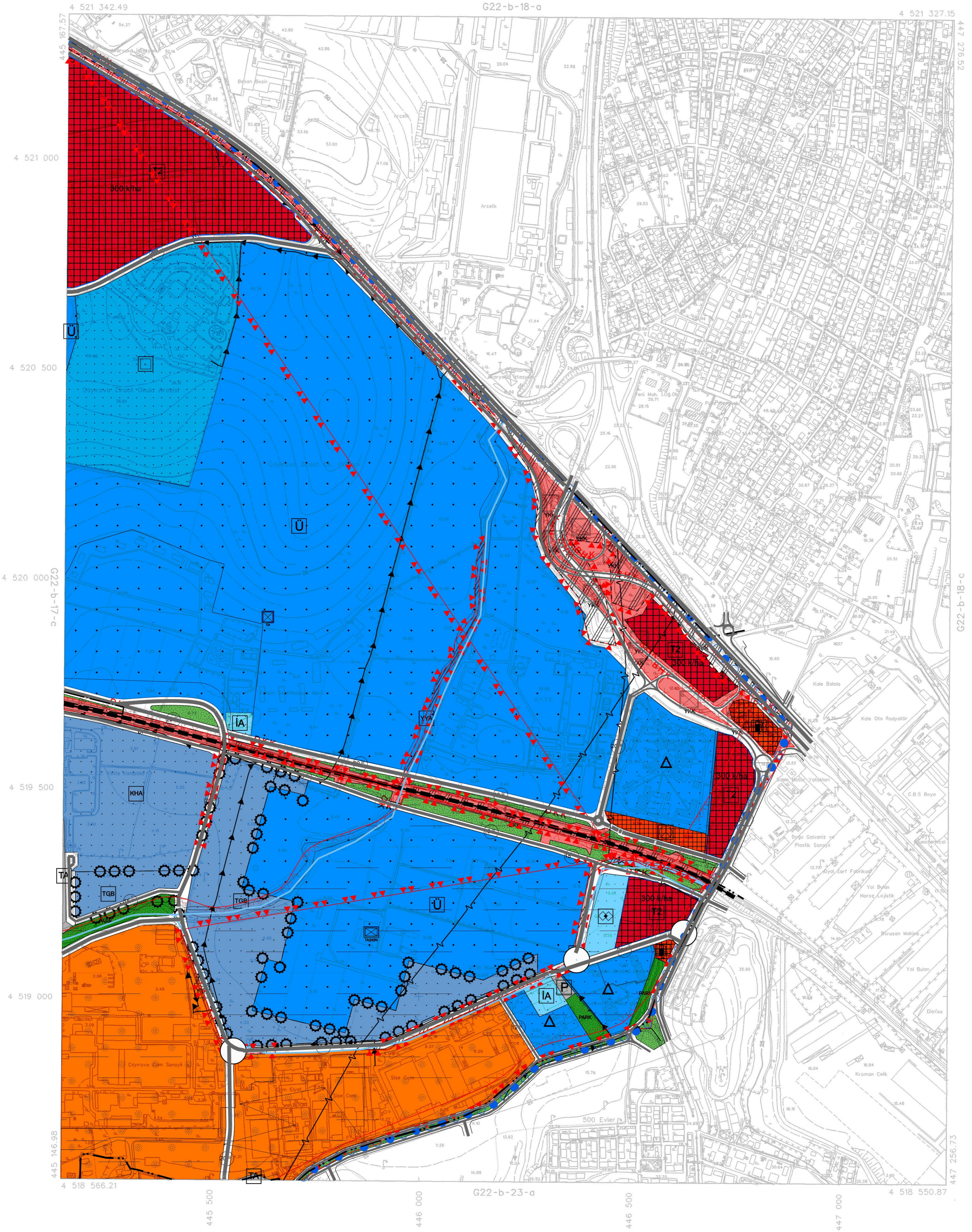
Bu harita Genel Komutanlığının izni olmadan tamamı veya bir kısmı kopyalanamaz, yayımlanamaz ve üçüncü kişilere verilemez. Bunu yapanlar hakkında yasal işlem uygulanır.

M A R M A R A D E N İ Z İ



KOCAELİ G22-b-18-d

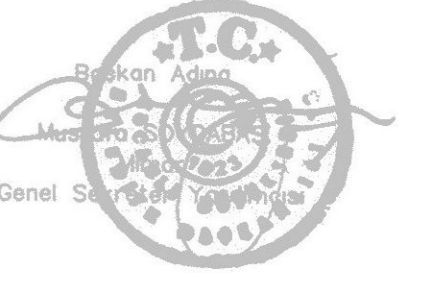
G22-b-18-a



ONAY

Kocaeli Büyükşehir Belediyesi
Tarafından Fotogrametrik Yöntemle
Yapılan Kocaeli İline Ait 1:5000
Ölçekli Sayısal Halihazır Harita 3194
Sayılı İmar Kanununun 7/a Maddesine
Göre İncelendi ve Onandı.

15.11.2008



1:5000

Haziran 2005 Tarihli Hava Fotoğraflarından Üretilmiştir.
Yapımcı Firma : ANA-KENT Planlama Şehircilik Harita
Mimarlık İnşaat Sanayi Ticaret Ltd Şti.

Proje Mühendisi
Hasan Taçsel SÜDÖR
Proje Müdürü
Necati ÖRÜCÜOĞLU

KONTROL
İsmail SEYREK
Harita Mühendisi
Halihazır Harita Şefi
Serkan ONUR
Harita Yüksek Mühendisi
Harita Kadastro Müdür Vekili

a	b	a	b
d	c	d	c
a	b	a	b
d	c	d	c

KOCAELİ G22-b-17-c

G22-b-17-b

4 521 358.43

4 521 342.49

4 521 000

4 520 500

4 520 000

4 519 500

4 519 000

443 037.24

4 518 582.15

443 500

444 000

G22-b-22-b

444 500

445 000

4 518 566.21

445 146.98

1:5000

Haziran 2005 Tarihli Hava Fotoğraflarından Üretilmiştir.

Yapımcı Firma : ANA-KENT Planlama Şehirlik Harita
Mimarlık İnşaat Sanayi Ticaret Ltd Şti.

Proje Mühendisi
Hasan Tansel SÜDÖR

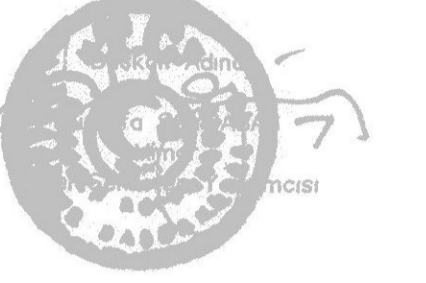
Proje Müdürü
Necati ÖLCÜCÜOĞLU

(Signature)

(Signature)

ONAY
Kocaeli Büyükşehir Belediyesi
Taraflardan Fotogrametrik Yöntemle
Yapılan Kocaeli İline Ait 1:5000
Ölçekli Sayısal Halihazır Harita 3194
Soylu İmar Konununun 7/a Maddesine
Göre İncelendi ve Onandı.

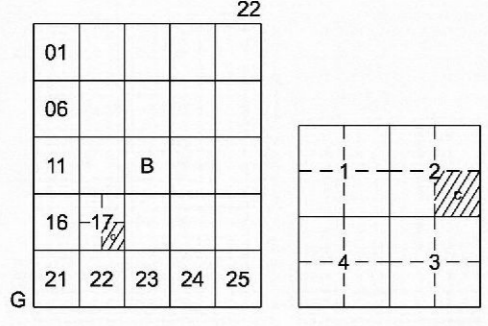
15/08/2006



KOCAELİ - G22-b-17-c

KONTROL
(Signature)
İsmail SEYREK
Harita Mühendisi
Halihazır Harita Şefi

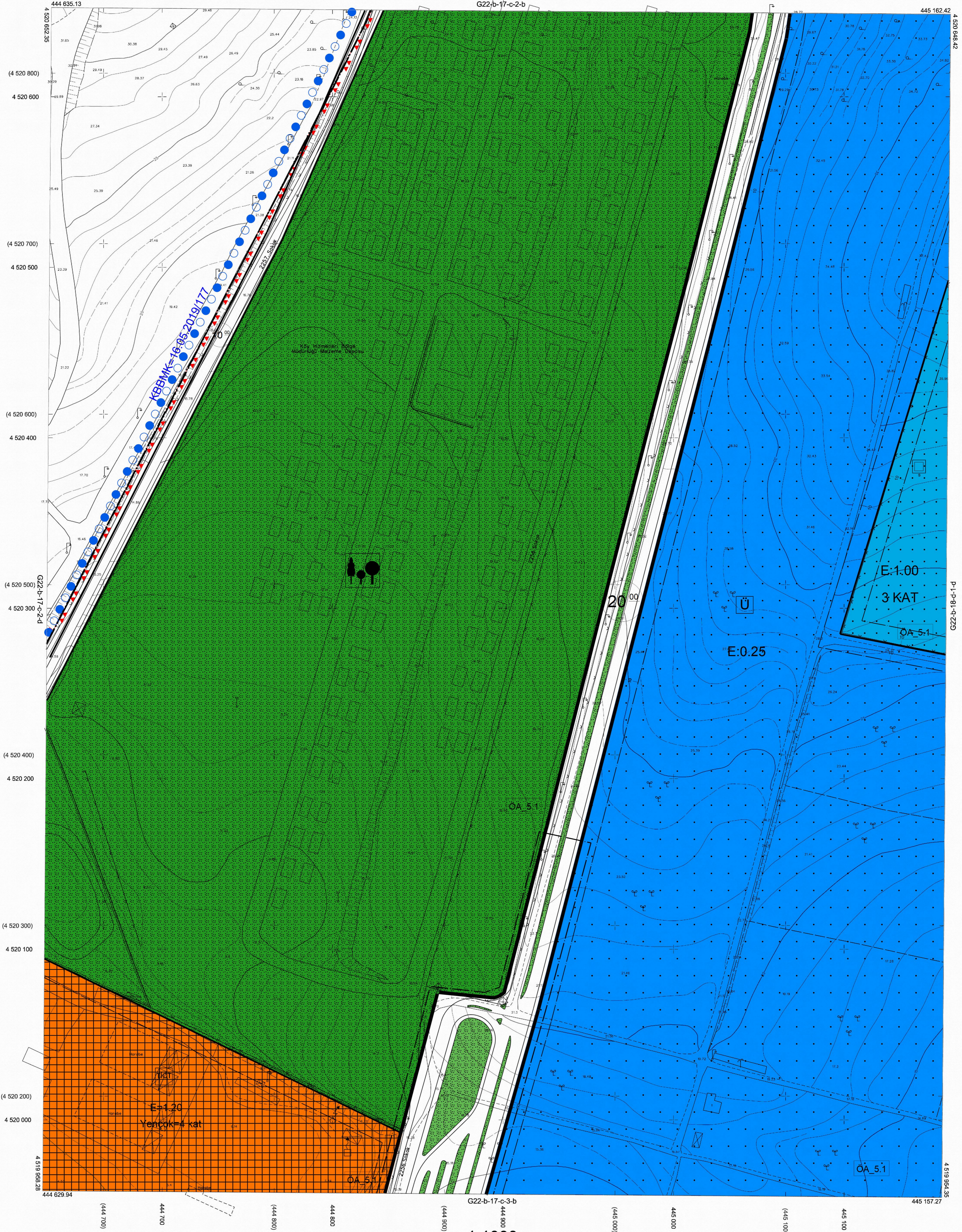
(Signature)
Serkan ONUR
Harita Yüksek Mühendisi
Harita Kadastro Müdür Vekili



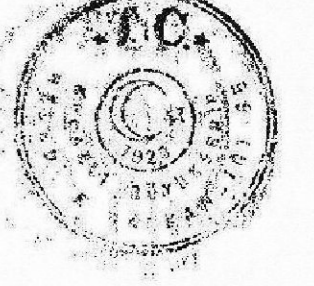
GEBZE İLÇESİ (Gebze Beldesi)

KOCAELİ

G22-b-17-c-2-c



Kocaeli Büyükşehir Belediyesi tarafından Fotogrametrik yöntemle yapılan Kocaeli iline ait 1/1000 ölçekli sayısal Halihazır Harita 3194 sayılı İmar Kanununun 7/a maddesine göre incelendi ve onandı.
28-11-2011



Başkan Adına
GÖKMEN MENGÖÇ
İmar ve Şehircilik Dairesi Başkanı

GEBZE İLÇESİ (Gebze Beldesi) G22-b-17-c-2-c

KOCAELİ

Koordinatlar ve pafta bölünmesi en son güncellenmiş TUTGA'ya bağlı 2005.0 epöğünde, GRS80 elipsoidi ve Transversal Mercator (TM) izdüşümünde düzenlenmiştir.

Ağustos 2010 tarihinde çekilen renkli hava fotoğraflarından üretilmiştir. Yapılar saçak çizgileriyle gösterilmiştir.

Yüklenici Firma : KUTLUBEY HARİTAA.Ş.
ÇETINKAYA İMAR A.Ş.
(Ortak Girişimi)

PROJE YÖNETİCİSİ

ALTAN ÇETINKAYA
Harita Mühendisi

Harita Mühendisi

Harita Mühendisi

Harita Yüksek Mühendisi

Harita Yüksek Mühendisi

SELİM SAYDAN

DİLEK AYDIN

EŞREF AKIŞ

HAKAN İLHAN

KONTROL

HALİHAZIR HARİTA ŞEFİ

İSMAIL SEYREK

Harita Mühendisi

PROJE YÖNETİCİSİ

HARİTA ŞUBE MÜDÜRÜ V.

SERKAN ONUR

Harita Yüksek Mühendisi

1:1000

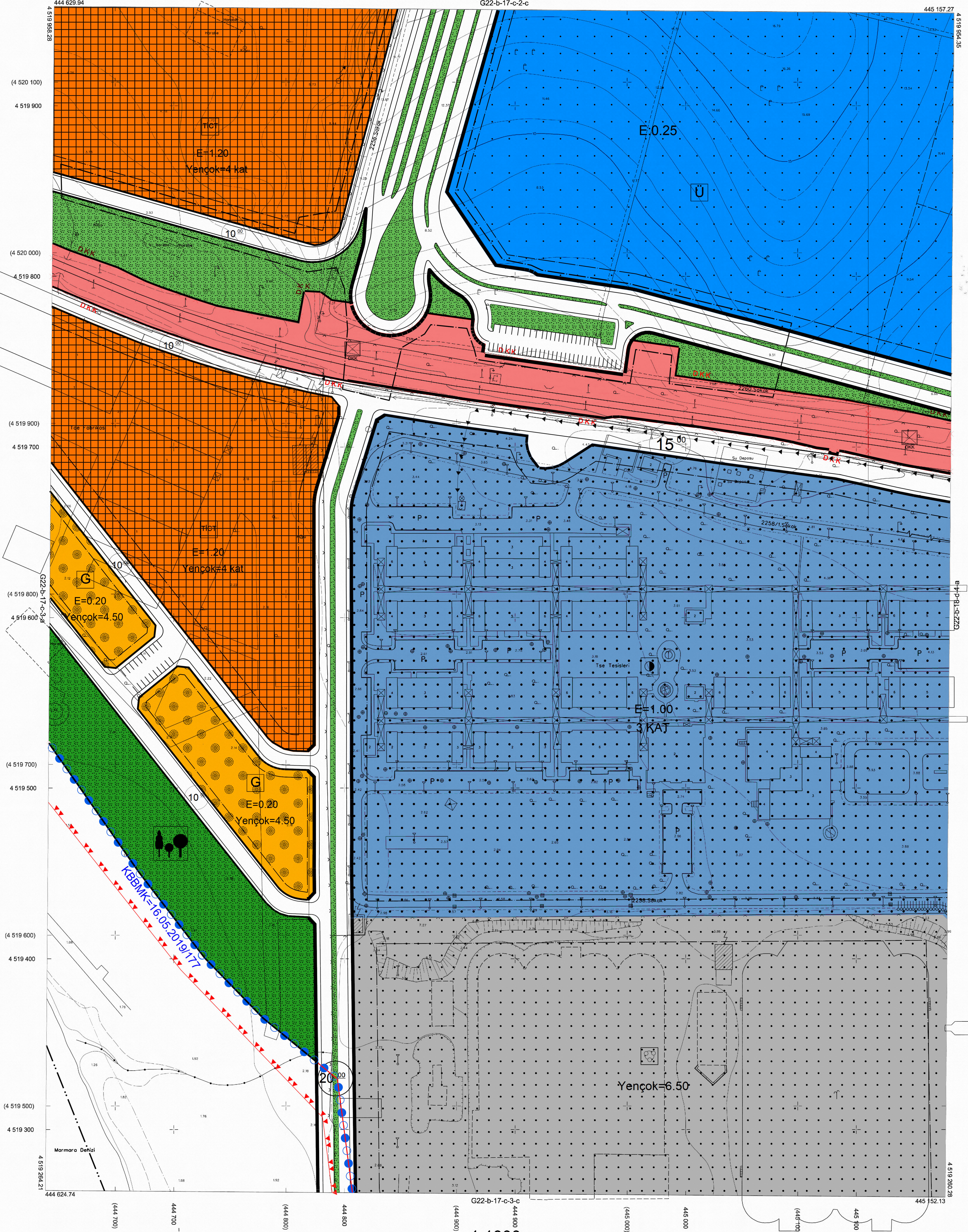
01					22
06					
11	B				
16					
21	22	23	24	25	

GEBZE İLÇESİ (Gebze Beldesi)

KOCAELİ

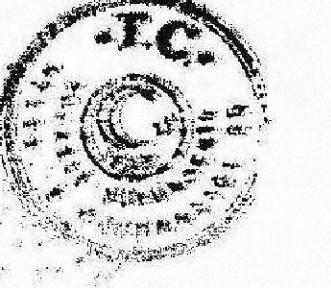
G22-b-17-c-3-b

G22-b-17-c-2-c



Kocaeli Büyükşehir Belediyesi tarafından Fotogrametrik yöntemle yaptırılan Kocaeli iline ait 1/1000 ölçekli sayısal Halihazır Harita 3194 sayılı İmar Kanununun 7/a maddesine göre incelendi ve onandı.

28-11-2011



Başkan Adına
GÖKMEN MENGÜÇ
İmar ve Şehircilik Dairesi Başkanı

GEBZE İLÇESİ (Gebze Beldesi) G22-b-17-c-3-b

KOCAELİ

1:1000

Koordinatlar ve pafta bölümlenmesi en son güncellenmiş TUTGA'ya bağlı 2005.0 epeğinde, GRS80 elipsoidi ve Transversal Mercator (TM) izdüşümünde düzenlenmiştir.

Ağustos 2010 tarihinde çekilen renkli hava fotoğraflarından üretilmiştir.Yapılar saçak çizgileriyle gösterilmiştir.

Yüklenici Firma : KUTLUBEY HARİTA A.Ş.
ÇETINKAYA İMAR A.Ş.
(Ortak Girişimi)

PROJE YÖNETİCİSİ

ALTAN ÇETINKAYA
Harita Mühendisi

Harita Mühendisi

Harita Mühendisi

Harita Yüksek Mühendisi

Harita Yüksek Mühendisi

SELİM SAYDAN

DİLEK AYDIN

EŞREF AKIŞ

HAKAN İLHAN

HALHAZIR HARİTA ŞEFİ
İSMAIL SEYREK
Harita Mühendisi

PROJE YÖNETİCİSİ

HARİTA ŞUBE MÜDÜRÜ V.
SERKAN ONUR
Harita Yüksek Mühendisi