



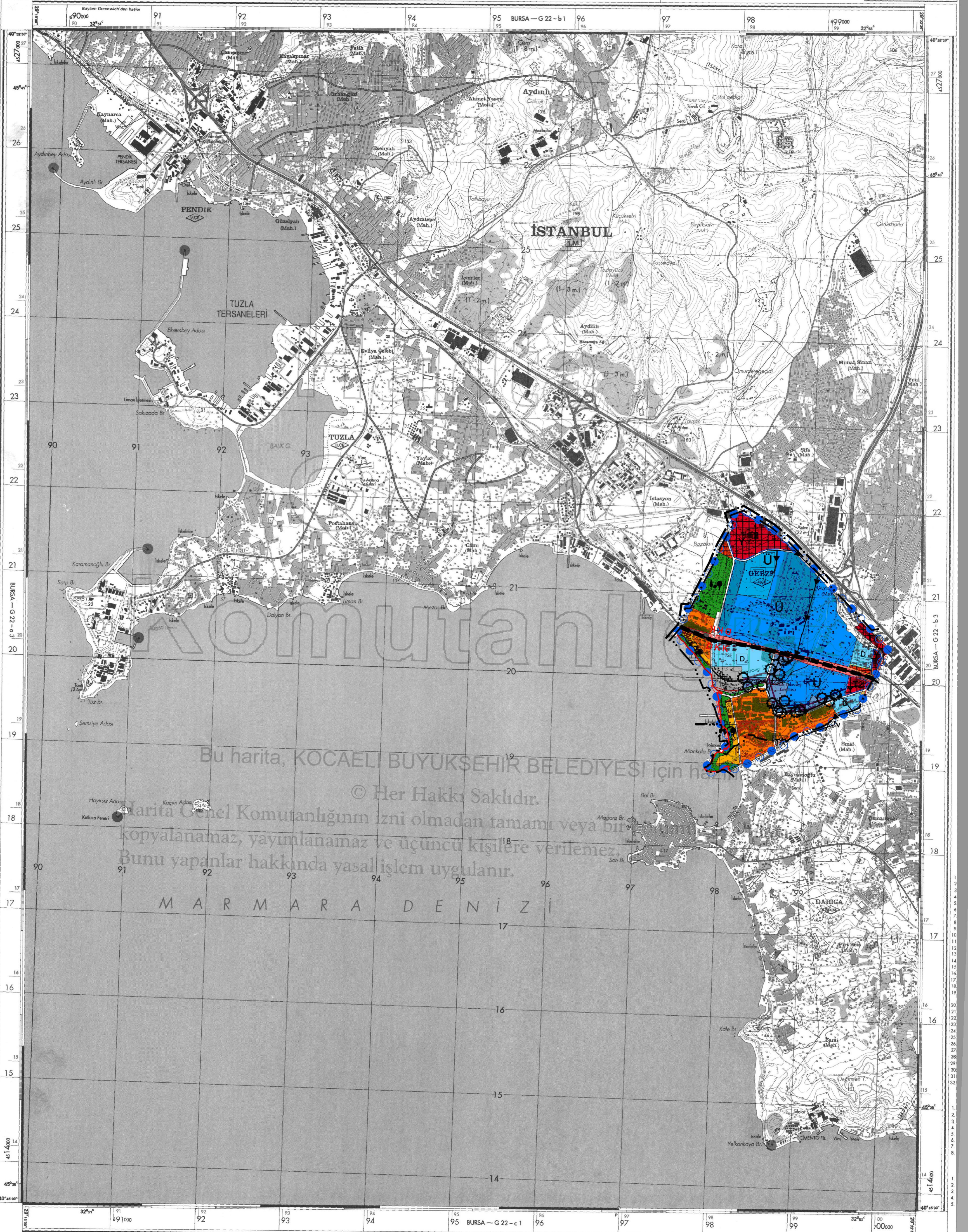
TÜRKİYE 1 : 25 000

HİZMETE ÖZEL
RESTRICTED

BURSA — G 22 — b 4

SERİ SERIES K - 816
PAFTA SHEET G 22 - b 4
BASKI EDITION 3 - THGK

0° 1° 2° 3° 4° 5°



Bu harita, KOCAELİ BÜYÜKŞEHİR BELEDİYESİ için hazırlanmıştır.

© Her Hakkı Saklıdır.

Bu harita Genel Komutanlığının izni olmadan tamamı veya bir kısmı kopyalanamaz, yayımlanamaz ve üçüncü kişilere verilemez.

Bunu yapanlar hakkında yasal işlem uygulanır.

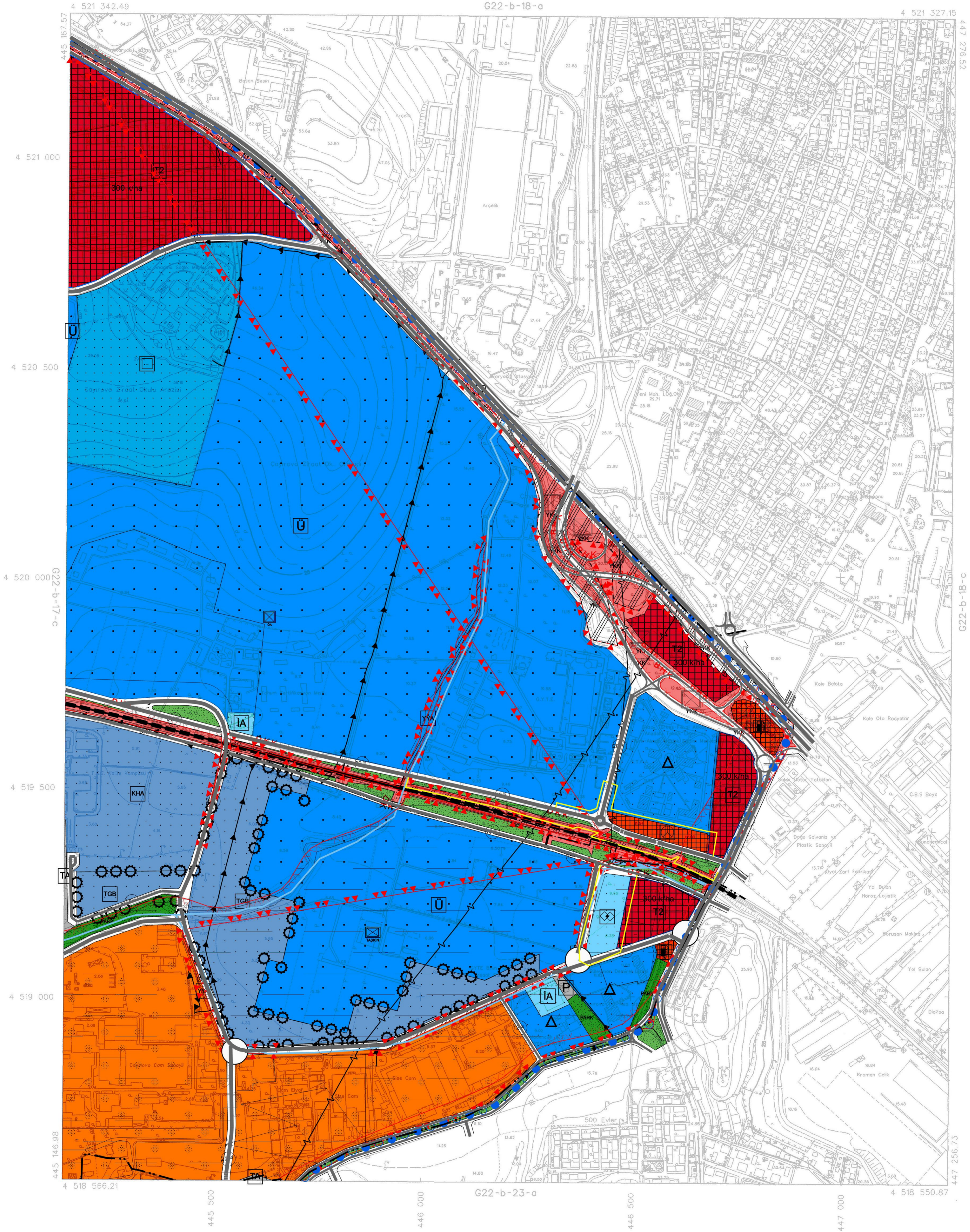
M A R M A R A D E N İ Z İ

32° 31' 91 92 93 94 95 BURSA — G 22 — c 1 96 97 98 99 32° 31' 00 100000

a	b	a	b
d	c	d	c
c	b	a	b
d	c	d	c

KOCAELİ G22-b-18-d

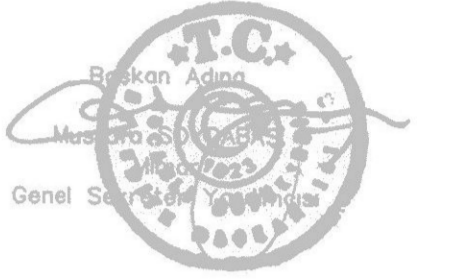
G22-b-18-a



ONAY

Kocaeli Büyükşehir Belediyesi
Tarafından Fotogrametrik Yöntemle
Yapılan Kocaeli İline Ait 1:5000
Ölçekli Sayısal Halihazır Harita 3194
Sayılı İmar Kanununun 7/a Maddesine
Göre İncelendi ve Onandı.

15.08/2006



Haziran 2005 Tarihli Hava Fotoğraflarından Üretilmiştir.

Yapımcı Firma : ANA-KENT Planlama Şehircilik Harita
Mimarlık İnşaat Sanayi Ticaret Ltd Şti.

Proje Mühendisi
Hasan Tazeel SÜDOR

Proje Müdürü
Necati ÖZCÜOĞLU

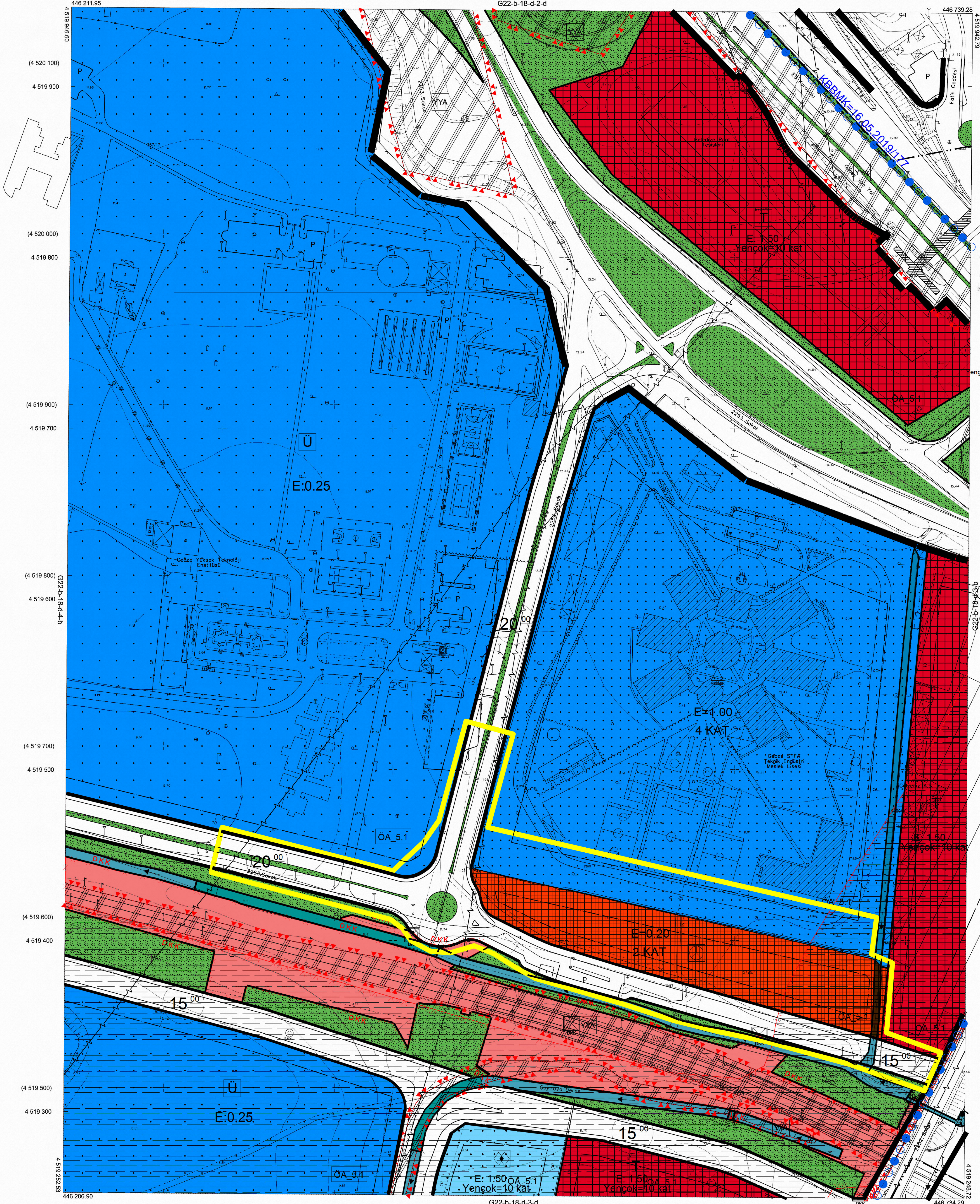
KONTROL
İsmail SEYREK
Harita Mühendisi
Halihazır Harita Şefi

Serkan ONUR
Harita Yüksek Mühendisi
Harita Kadastro Müdür Vekili

01		22		
06				
11	B			
16				
21	22	23	24	25

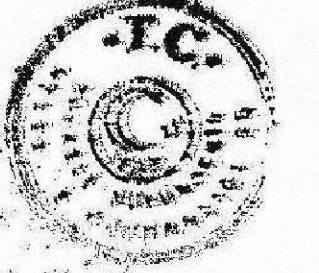
GEBZE İLÇESİ (Gebze Beldesi)
KOCAELİ
G22-b-18-d-3-a

G22-b-18-d-2-d



Kocaeli Büyükşehir Belediyesi tarafından Fotogrametrik yöntemle yapılan Kocaeli iline ait 1/1000 ölçekli sayısal Halihazır Harita 3194 sayılı İmar Kanununun 7/a maddesine göre incelendi ve onandı.

28-11-2011



Başkan Adına
GÖKMEN MENGÜÇ
İmar ve Şehircilik Dairesi Başkanı

GEBZE İLÇESİ (Gebze Beldesi) G22-b-18-d-3-a
KOCAELİ

1:1000

Koordinatlar ve pafta bölümlenmesi en son güncellenmiş TUGTA'ya bağlı 2005.0 epöğünde, GRS80 elipsoidi ve Transversal Mercator (TM) izdüşümünde düzenlenmiştir.
Ağustos 2010 tarihinde çekilen renkli hava fotoğraflarından üretilmiştir. Yapılar saçak çizgileriyle gösterilmiştir.
Yüklenici Firma : KUTLUBEY HARİTA A.Ş.
ÇETINKAYA İMAR A.Ş.
(Ortak Girişimi)

PROJE YÖNETİCİSİ
ALTAN ÇETINKAYA
Harita Mühendisi

(Signature)

Harita Mühendisi
Harita Mühendisi
Harita Yüksek Mühendisi
Harita Yüksek Mühendisi

SELİM SAYDAN
DİLEK AYDIN
ESREF AKIŞ
HAKAN İLHAN

HALHAZIR HARİTA SEFİ
İSMAIL SEYREK
Harita Mühendisi

PROJE YÖNETİCİSİ
HARİTA ŞUBE MÜDÜRÜ V.
SERKAN ONUR
Harita Yüksek Mühendisi

(Signature)