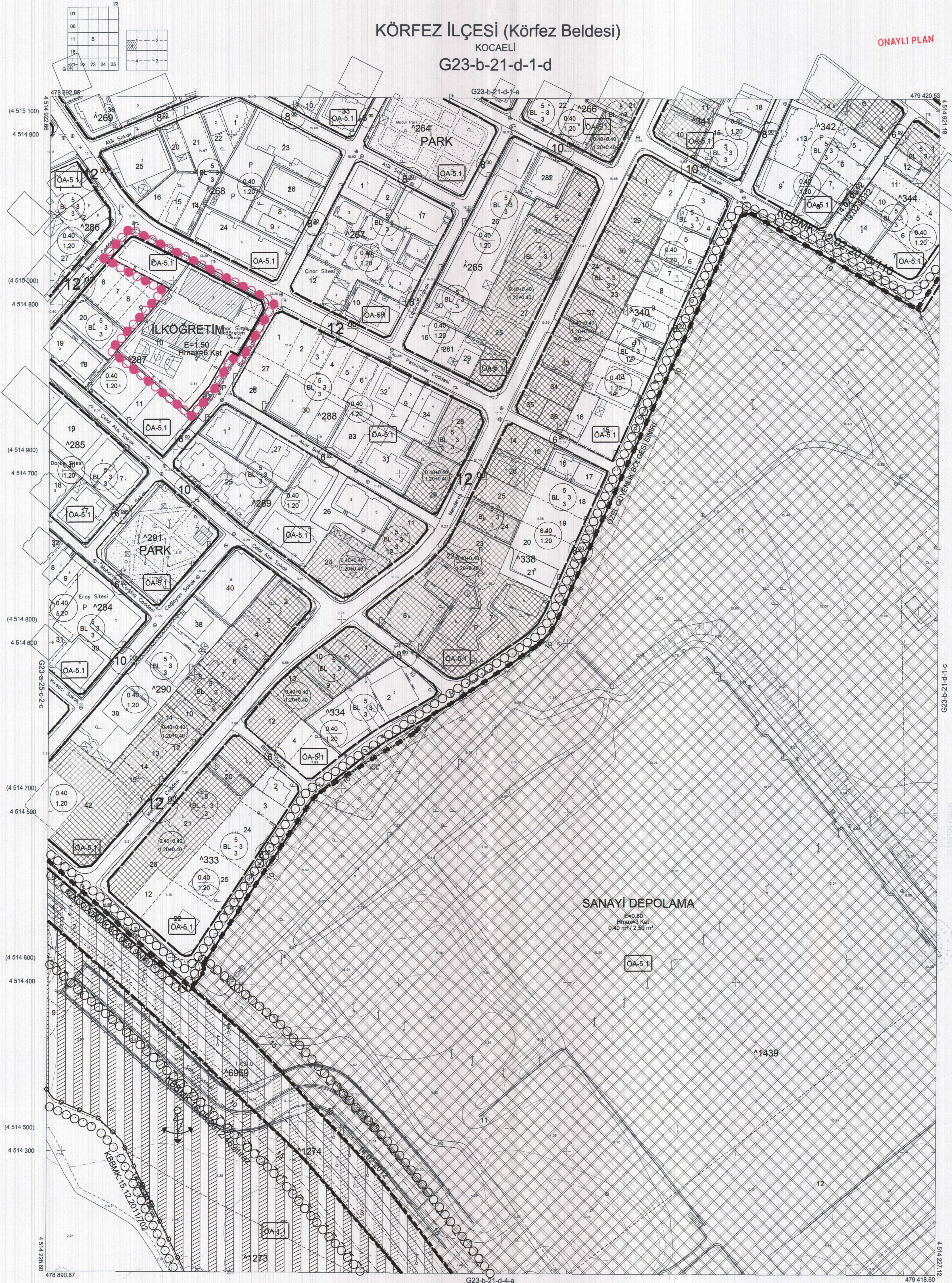


KÖRFEZ İLÇESİ (Körfez Beldesi)

KOCAELİ

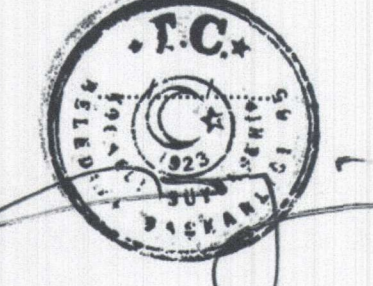
G23-b-21-d-1-d

ONAYLI PLAN



Kocaeli Büyükşehir Belediyesi tarafından Fotogrametrik yöntemle yapılmış Kocaeli İline ait 1/1000 ölçekli sayısal Halihazır Harita 3194 sayılı İmar Kanununun 7/a maddesine göre incelendi ve onandı.

17-06-2011



Başkan Adına
GÖKMEN MENGÜÇ
İmar ve Şehircilik Dairesi Başkanı

KÖRFEZ İLÇESİ (Körfez Beldesi) G23-b-21-d-1-d

KOCAELİ

1:1000

Koordinatlar ve pafta bölümlenmesi en son güncellenmiş TUTGAYA bağlı 2005.0 epöğünde, GRS80 elipsoidal ve Transversal Mercator (TM) izdüşümünde düzenlenmiştir.

Ağustos 2010 tarihinde çekilen renkli hava fotoğraflarından üretilmiştir. Yapılar şaşıp çizgileriyle gösterilmiştir.

Yüklenici Firma : KUTLUBEY HARİTA A.Ş.
ÇETİNKAYA İMAR A.Ş.
(Ortak Girişimi)

PROJE YÖNETİCİSİ

ALTAN ÇETİNKAYA
Harita Mühendisi

Harita Mühendisi

SELİM SAYDAN
Harita Mühendisi

Harita Mühendisi

Harita Mühendisi

Harita Yüksek Mühendisi

SELİM SAYDAN

KORCAN ERGİN

DİLEK AYDIN

HAKAN İLHAN

KONTROL

İSMAIL SEYREK
Harita Mühendisi

Harita Mühendisi

Harita Mühendisi

Harita Mühendisi

HALHAZIR HARİTA ŞEFİ

İSMAIL SEYREK
Harita Mühendisi

Harita Mühendisi

Harita Mühendisi

Harita Mühendisi

PROJE YÖNETİCİSİ

HARİTA ŞUBE MÜDÜRÜ V.
SERKAN ONUR
Harita Yüksek Mühendisi

Harita Mühendisi

Harita Mühendisi

Harita Mühendisi