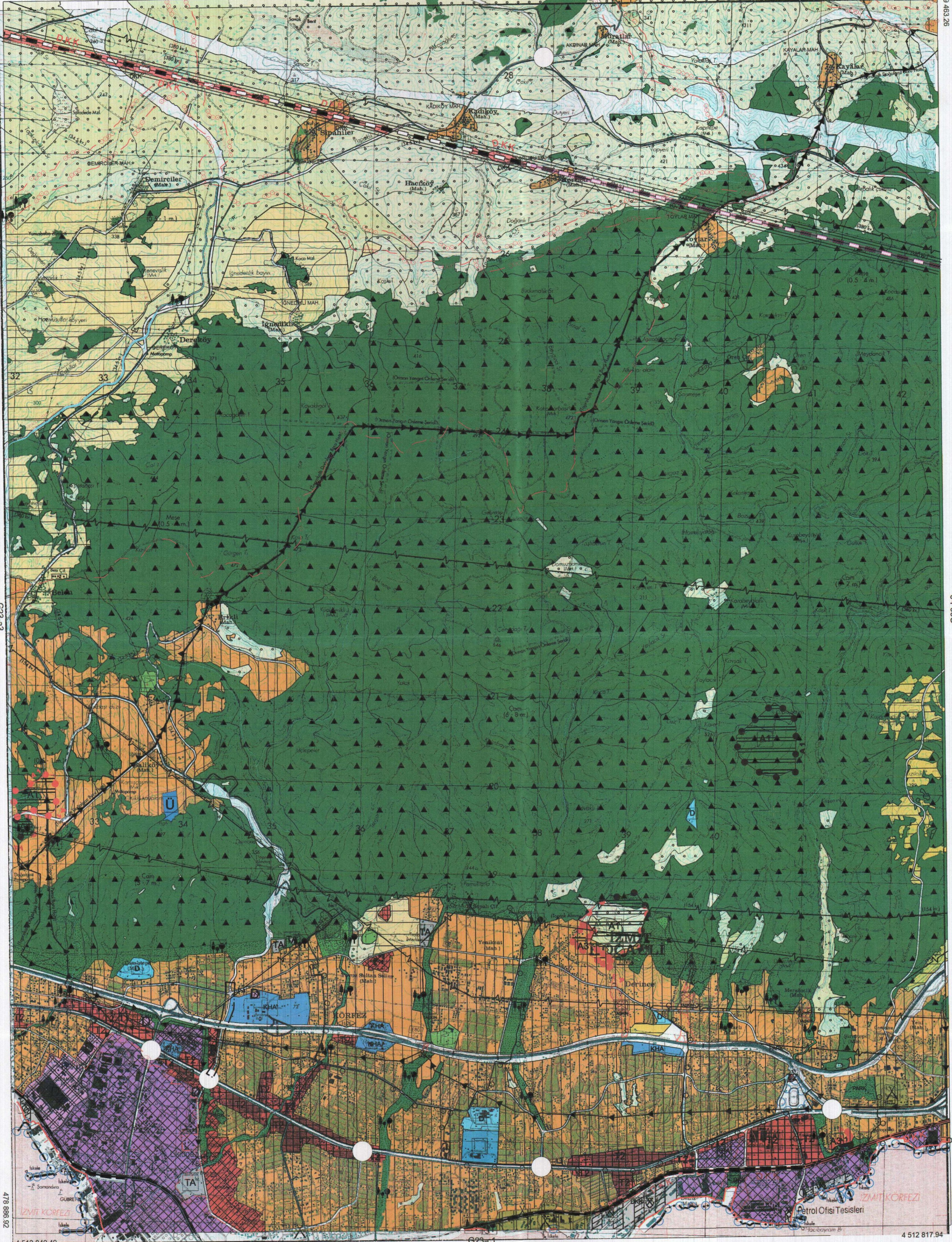


G23-b4

G23-b1

4 526 699.23

4 526 721.80



4 525 000
4 522 500
4 520 000
4 517 500
4 515 000

489 483.26
489 443.46

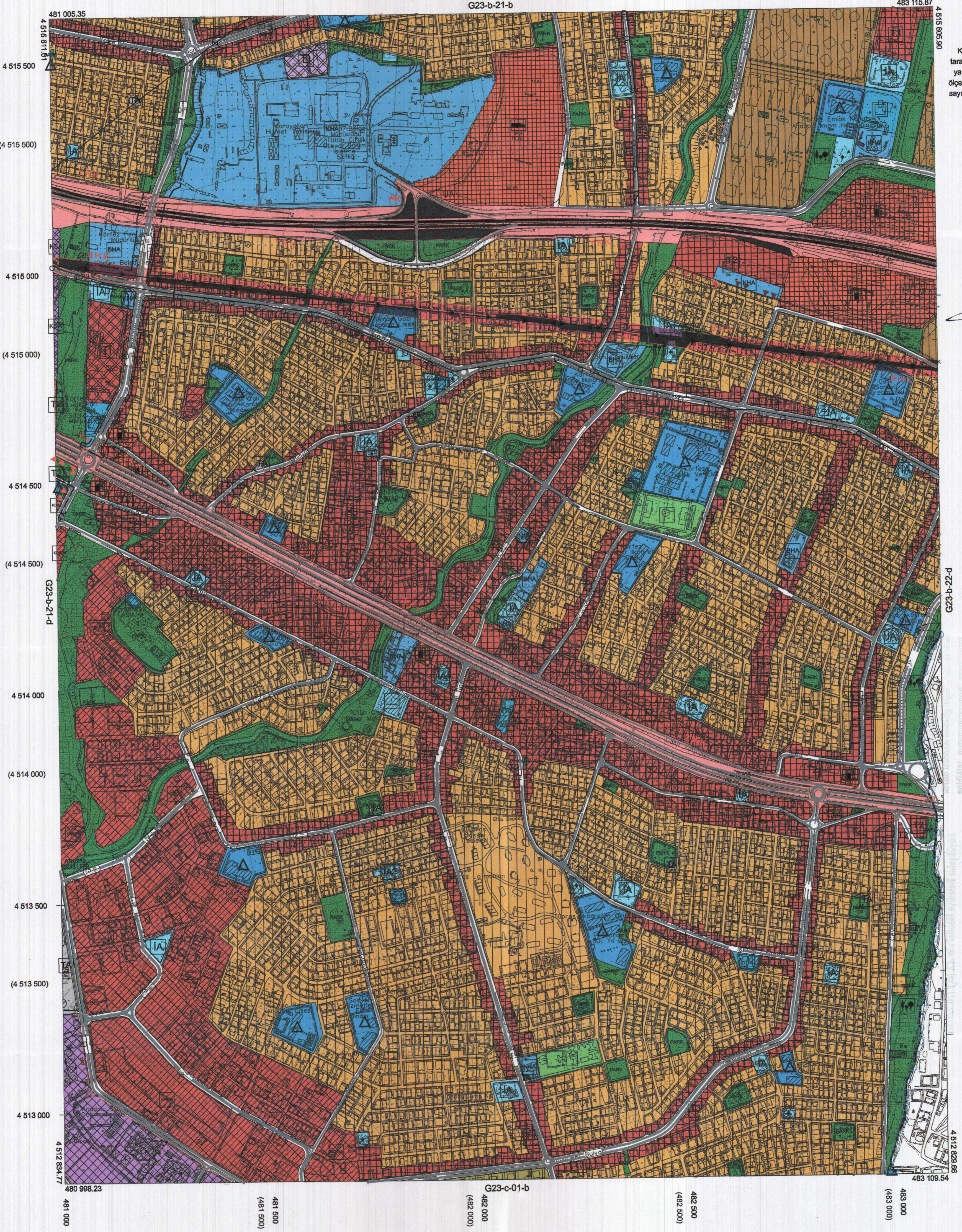
1/25000

KOCAELİ-KÖRFEZ

G23-b-21-c

ONAYLI PLAN

01					23
06					
11	B				
16					
21					
22	23	24	25		



Kocaeli Büyükşehir Belediyesi tarafından Fotogrametrik yöntemle yapılmış Kocaeli iline ait 1/5000 ölçekli sayısal Halihazır Harita 3194 sayılı İmar Kanununun 7/a maddesine göre incelendi ve onandı.
1803/2019



KOCAELİ-KÖRFEZ G23-b-21-c

1:5000

Koordinatlar ve pafta bölümlenmesi en son güncellenmiş TUTGA'ya bağlı 2005.0 epoğunda, GRS80 elipsoidi ve Transversal Mercator (TM) izdüşümünde düzenlenmiştir.

Haziran 2018 tarihinde çekilen renkli hava fotoğraflarından üretilmiştir. Yapılar saçak çizgileriyle gösterilmiştir.

Yüklenici Firma : KUTLUBEY HARİTA İNŞ.MÖH.SAN.TİC.A.Ş.

PROJE YÖNETİCİSİ

ALTAN ÇETİNKAYA
Harita Mühendisi

DİLEK AYDIN

Harita Mühendisi

KONTROL

EŞREF AKIŞ

Harita Yüksek Mühendisi

PROJE YÖNETİCİSİ

HARİTA ŞUBE MÜDÜRÜ V.

BERKAN ONUR

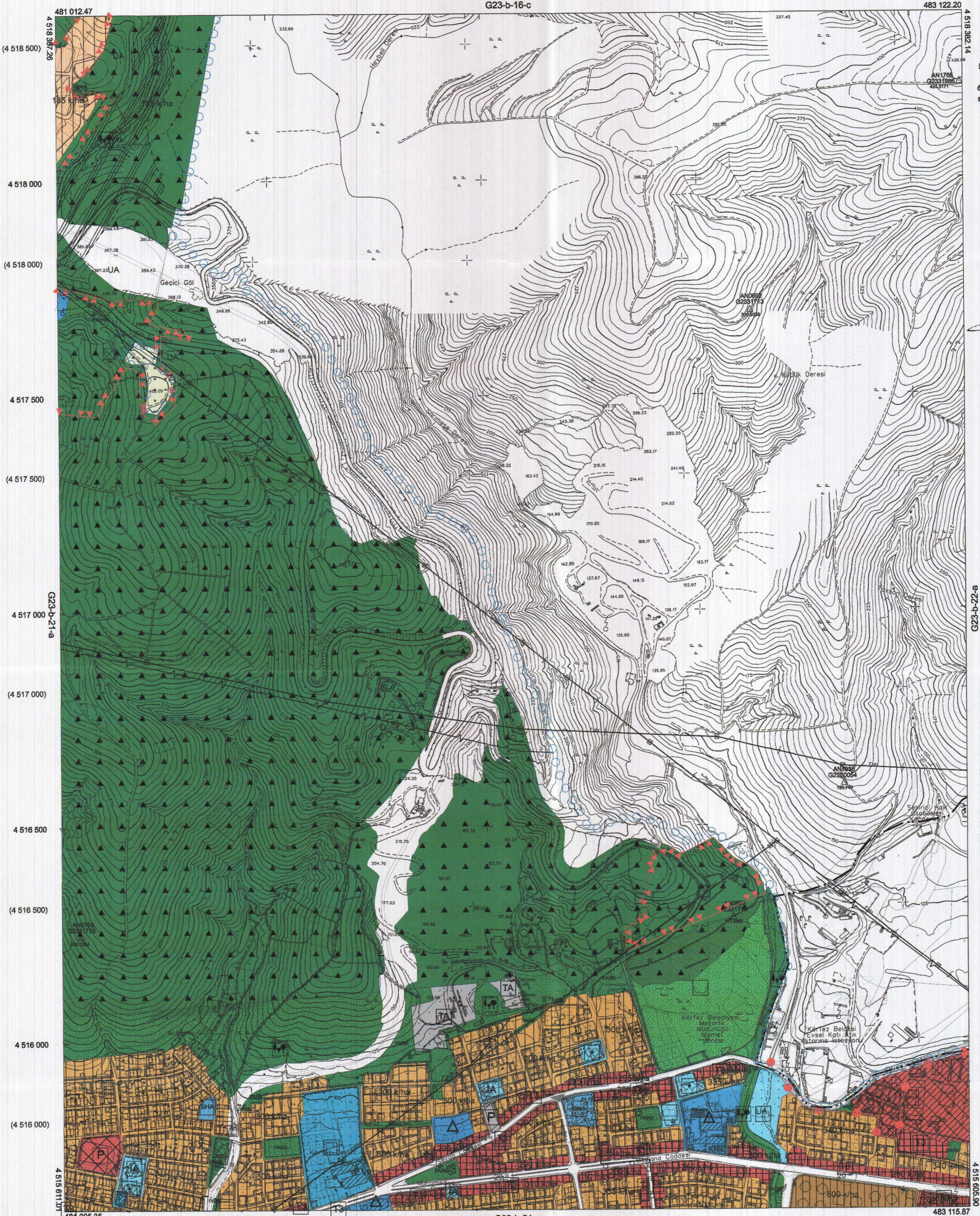
Harita Yüksek Mühendisi

01						23
06						
11		B				
16						
21	22	23	24	25		
G						

KOCAELİ-KÖRFEZ

G23-b-21-b

ONAYLI PLAN



Kocaeli Büyükşehir Belediyesi tarafından Fotogrametrik yöntemle yapılan Kocaeli iline ait 1/5000 ölçekli sayısal Halihazır Harita 3184 sayılı İmar Kanununun 7/a maddesine göre incelendi ve onandı.
18.03.2019



KOCAELİ-KÖRFEZ G23-b-21-b

1:5000

Koordinatlar ve pafta bölümlenmesi en son güncellenmiş TUTGA'ya bağlı 2005.0 epoğunda, GRS80 elipsoidi ve Transversal Mercator (TM) izdüşümünde düzenlenmiştir.

Haziran 2018 tarihinde çekilen renkli hava fotoğraflarından üretilmiştir.Yapılar saçak çizgileriyle gösterilmiştir.

Yüklenici Firma : KUTLUBEY HARİTA İNŞ.MÜH.SAN.TİC.A.Ş.

PROJE YÖNETİCİSİ

ALTAN ÇETİNKAYA
Harita Mühendisi

DİLEK AYDIN

Harita Mühendisi

EŞREF AKIŞ

Harita Yüksek Mühendisi

PROJE YÖNETİCİSİ

HARİTA SUBE MÜDÜRÜ V.
SERKAN ONUR
Harita Yüksek Mühendisi

KONTROL

KÖRFEZ İLÇESİ (Körfez Beldesi)

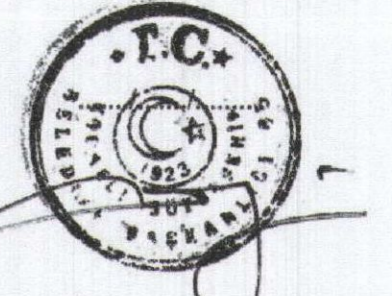
KOCAELİ

G23-b-21-c-1-d

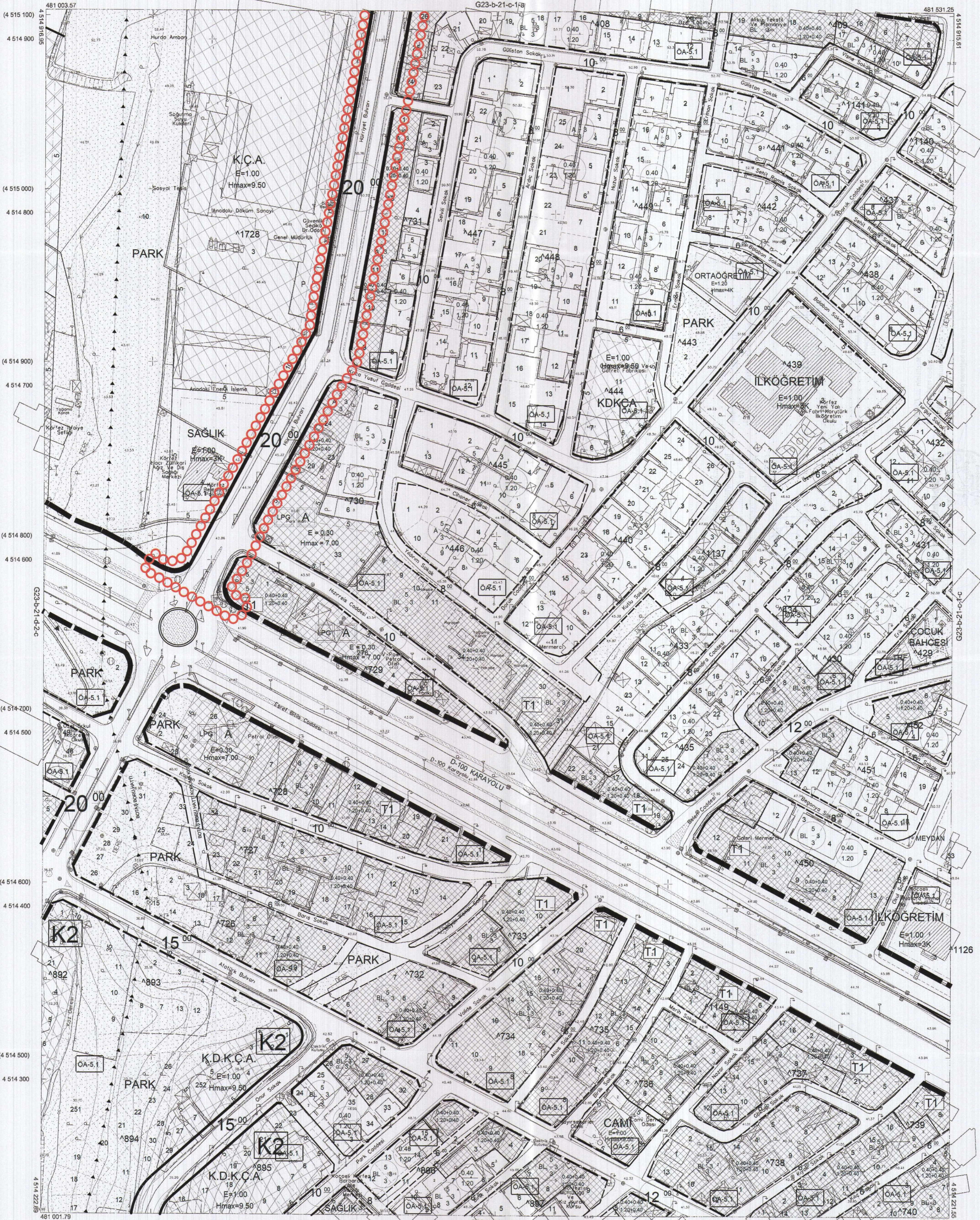
ONAYLI PLAN

Kocaeli Büyükşehir Belediyesi tarafından Fotogrametrik yöntemle yapılan Kocaeli İlne ait 1/1000 ölçekli sayısal Halihazır Harita 3194 sayılı İmar Kanununun 7/a maddesine göre incelendi ve onandı.

17-08-2011



Başkan Adına
GÖKMEN MENGÜÇ
İmar ve Şehircilik Dairesi Başkanı



1:1000

Koordinatlar ve pafta bölümlenmesi en son güncellenmiş TUTGA'ya bağlı 2005.0 epochunda, GRS80 elipsoidi ve Transversal Mercator (TM) izdüşümünde düzenlenmiştir.

Ağustos 2010 tarihinde çekilen renkli hava fotoğraflarından üretilmiştir. Yapılar saçak çizgileriyle gösterilmiştir.

Yüklenici Firma : KUTLUBEY HARİTA A.Ş.
ÇETİNKAYA İMAR A.Ş.
(Ortak Girişim)

PROJE YÖNETİCİSİ

ALTAN ÇETİNKAYA
Harita Mühendisi

Harita Mühendisi

SELİM SAYDAN

Harita Mühendisi

KORCAN ERGİN

Harita Mühendisi

DİLEK AYDIN

Harita Yüksek Mühendisi

HAKAN İLHAN

Harita Mühendisi

Harita Mühendisi

SELİM SAYDAN

Harita Mühendisi

KORCAN ERGİN

Harita Mühendisi

DİLEK AYDIN

Harita Yüksek Mühendisi

HAKAN İLHAN

Harita Mühendisi

HALİHAZIR HARİTA SEFİ

İSMAIL SEYREK

Harita Mühendisi

Harita Mühendisi

Harita Mühendisi

Harita Mühendisi

Harita Mühendisi

Harita Mühendisi

Harita Mühendisi

Harita Mühendisi

Harita Mühendisi

Harita Mühendisi

PROJE YÖNETİCİSİ

HARİTA ŞUBE MÜDÜRÜ V.

SEYİTAN ÖZKAR

Harita Mühendisi

Harita Mühendisi

Harita Mühendisi

Harita Mühendisi

Harita Mühendisi

Harita Mühendisi

Harita Mühendisi

Harita Mühendisi

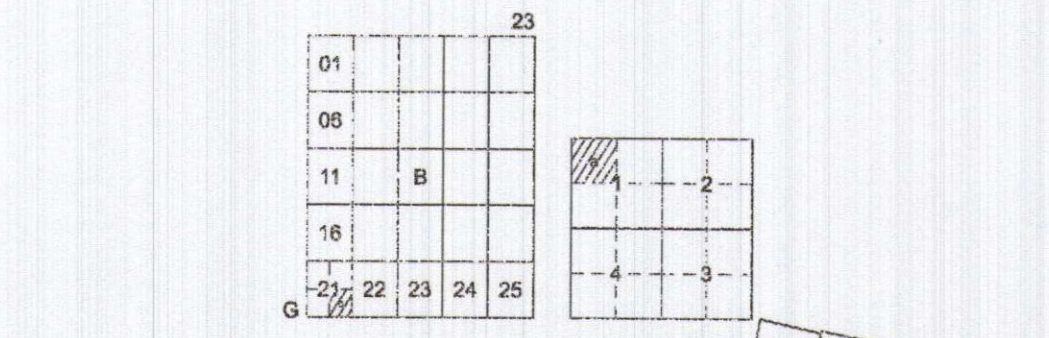
Harita Mühendisi

KÖRFEZ İLÇESİ (Körfez Beldesi)

KOCAELİ

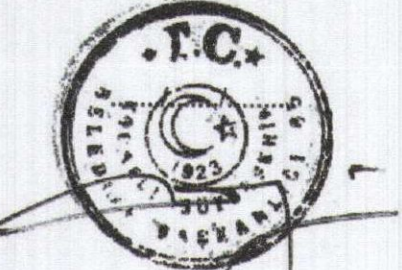
G23-b-21-c-1-a

ONAYLI PLAN



Kocaeli Büyükşehir Belediyesi tarafından Fotogrametrik yöntemle yapılmış Kocaeli İline ait 1/1000 Ölçekli sayısal Halihazır Harita 3194 sayılı İmar Kanununun 7/a maddesine göre incelendi ve onandı.

17.06.2011



Başkan Adına
GÖKMEN MENGÜÇ
İmar ve Şehircilik Dairesi Başkanı

KÖRFEZ İLÇESİ (Körfez Beldesi) G23-b-21-c-1-a

KOCAELİ

1:1000

Koordinatlar ve pafta bölümlemesi en son güncellenmiş TUTGA'ya bağlı 2005.D eşiğinde, GRS80 elipsoidi ve Transversal Mercator (TM) izdüşümünde düzenlenmiştir.

Ağustos 2010 tarihinde çekilen renkli hava fotoğraflarından üretilmiştir.Yapılar saçak çizgileriyle gösterilmiştir.

Yüklenici Firma : KUTLUBEY HARİTA A.Ş.
ÇETINKAYA İMAR A.Ş.
(Ortak Girişimi)

PROJE YÖNETİCİSİ

ALTAN ÇETINKAYA
Harita Mühendisi

Harita Mühendisi

SELİM SAYDAN

Harita Mühendisi

KORCAN ERGİN

Harita Mühendisi

DİLEK AYDIN

Harita Yüksek Mühendisi

Harita Mühendisi

HAKAN İLHAN

Harita Mühendisi

HALHAZIR HARİTA ŞEFİ

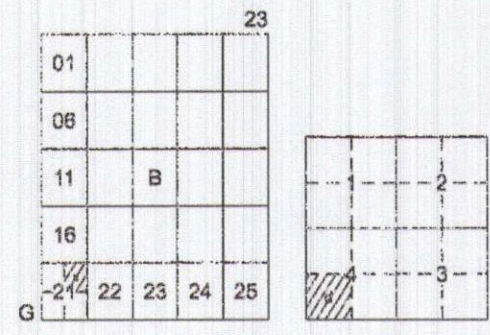
İSMAIL SEYREK

Harita Mühendisi

PROJE YÖNETİCİSİ

HARİTA ŞUBE MÜDÜRÜ V.
SERKAN ÖMÜR
Harita Yüksek Mühendisi

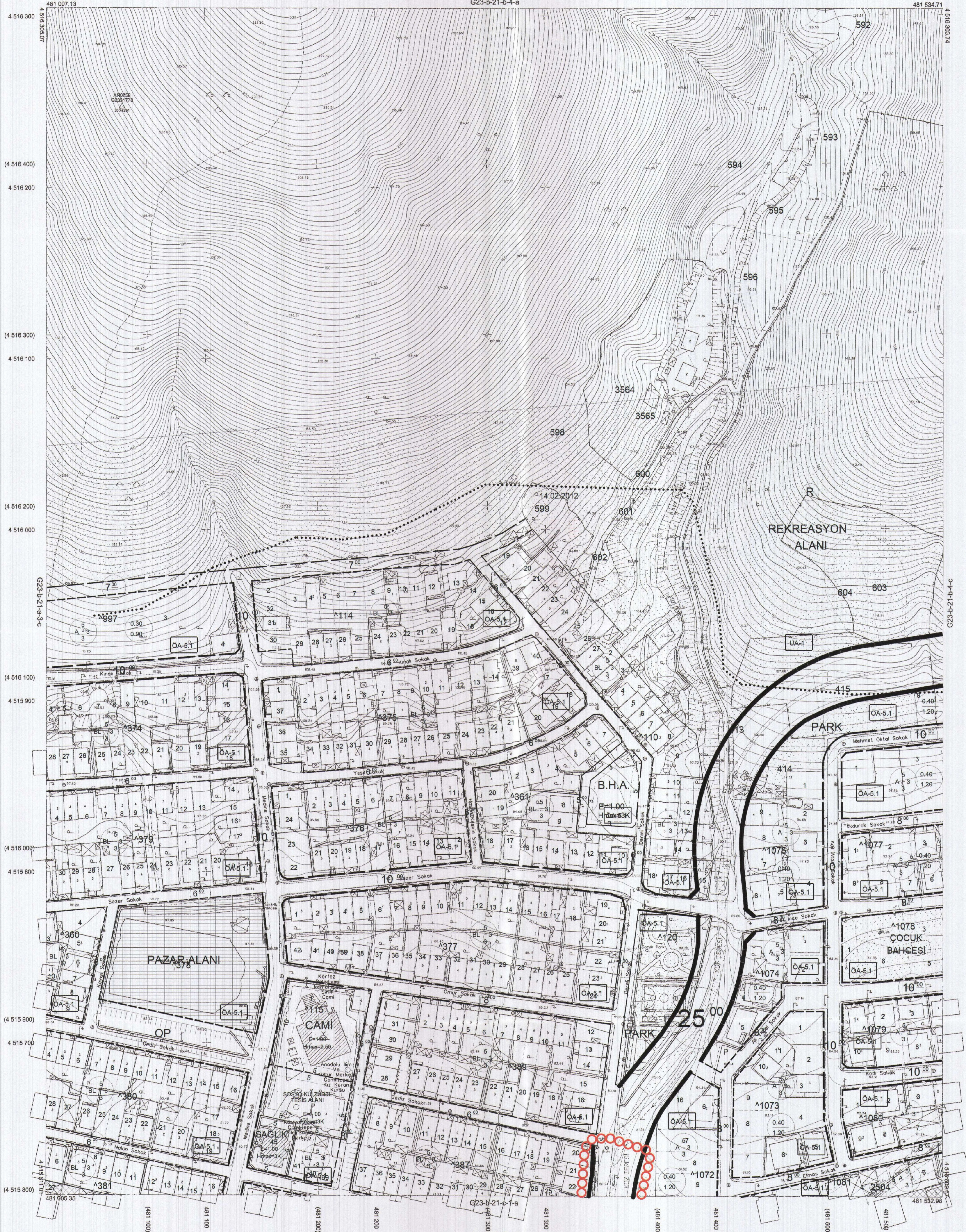
KONTROL



KÖRFEZ İLÇESİ (Körfez Beldesi)
KOCAELİ
G23-b-21-b-4-d

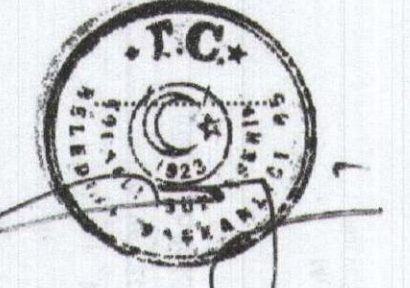
ONAYLI PLAN

G23-b-21-b-4-a



Kocaeli Büyükşehir Belediyesi tarafından Fotogrametrik yöntemle yapılmış Kocaeli iline ait 1/1000 ölçekli sayısal Halihazır Harita 3194 sayılı İmar Kanununun 7/a maddesinde göre incelendi ve onandı.

17-06-2011



Başkan Adına
GÖKMEN MENGÜÇ
İmar ve Şehircilik Dairesi Başkanı

KÖRFEZ İLÇESİ (Körfez Beldesi) G23-b-21-b-4-d

KOCAELİ

Koordinatlar ve pafta bölümlenmesi en son güncellenmiş TUTGA'ya bağlı 2005.0 epochunda, GRS80 elipsoidi ve Transversal Mercator (TM) izdüşümünde düzenlenmiştir.

Ağustos 2010 tarihinde çekilen renkli hava fotoğraflarından üretilmiştir. Yapılar saçak çizgileriyle gösterilmiştir.

Yüklenici Firma : KUTLUBEY HARİTA A.Ş.
ÇETINKAYA İMAR A.Ş.
(Ortak Girişim)

PROJE YÖNETİCİSİ
ALTAN ÇETINKAYA
Harita Mühendisi

Harita Mühendisi
Harita Mühendisi
Harita Mühendisi
Harita Yüksek Mühendisi

SELİM SAYDAN
KORCAN ERGİN
DİLEK AYDIN
HAKAN İLHAN

KONTROL
HALİHAZIR HARİTA ŞEFİ
İSMAIL SEYREK
Harita Mühendisi

PROJE YÖNETİCİSİ
HARİTA ŞUBE MÜDÜRÜ V.
SEPAHAN ONUR
Harita Yüksek Mühendisi