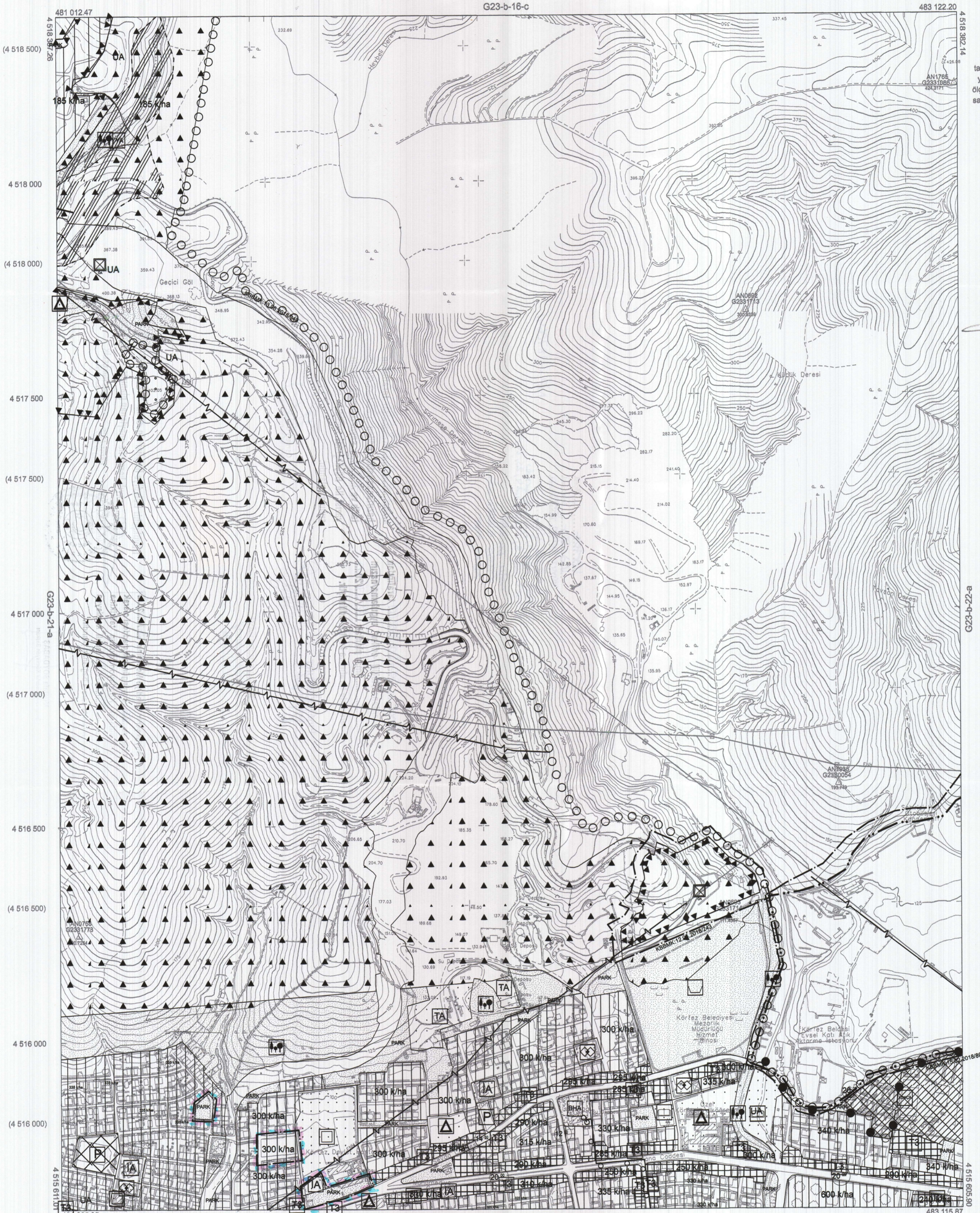


01									
06									
11	B								
16									
21	22	23	24	25					

KOCAELİ-KÖRFEZ

G23-b-21-b

ONAYLI PLAN



Kocaeli Büyükşehir Belediyesi tarafından Fotogrametrik yöntemle yapılan Kocaeli iline ait 1/5000 ölçekli sayısal Halihazır Harita 3194 sayılı İmar Kanununun 7/a maddesine göre incelendi ve onandı.

18.03.2019



KOCAELİ-KÖRFEZ G23-b-21-b

Koordinatlar ve pafta bölümlenmesi en son güncellenmiş TUTGA'ya bağlı 2005.0 eפוגunda, GRS80 elipsoidi ve Transversal Mercator (TM) izdüşümünde düzenlenmiştir.

Haziran 2018 tarihinde çekilen renkli hava fotoğraflarından üretilmiştir. Yapılar saçak çizgileriyle gösterilmiştir.

Yüklenici Firma : KUTLUBEY HARİTA İNŞ.MÜH.SAN.TİC.A.Ş.

PROJE YÖNETİCİSİ

ALTAN ÇETİNKAYA
Harita Mühendisi

DİLEK AYDIN

Harita Mühendisi

KONTROL

EŞREF AKIŞ

Harita Yüksek Mühendisi

PROJE YÖNETİCİSİ

HARİTA SUBE MÜDÜRÜ V.
SERKAN ÖNÜR
Harita Yüksek Mühendisi

1:5000