

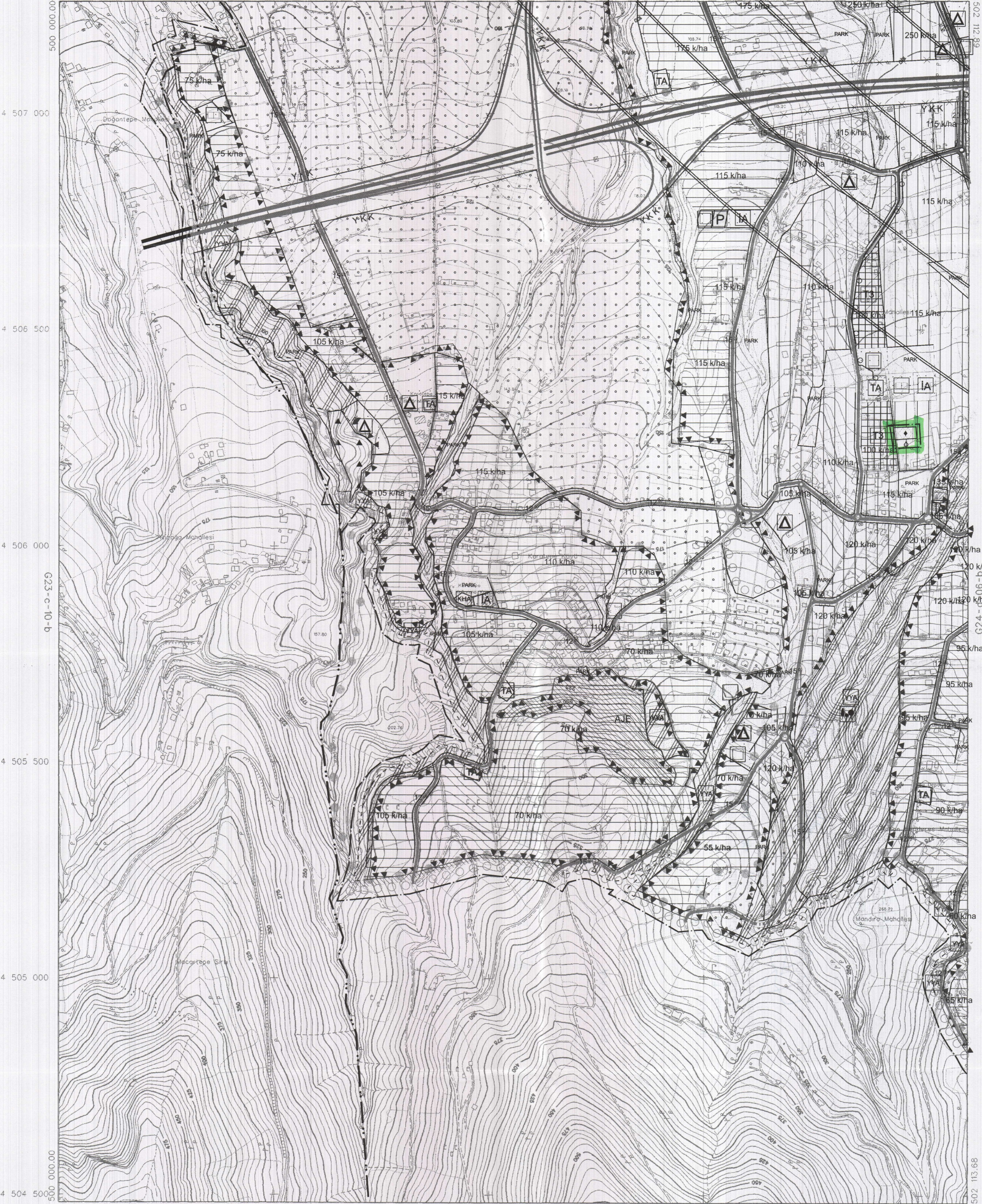
KOCAELİ G24-d-06-a

ONAYLI PLAN

4 507 257.99

G24-d-01-d

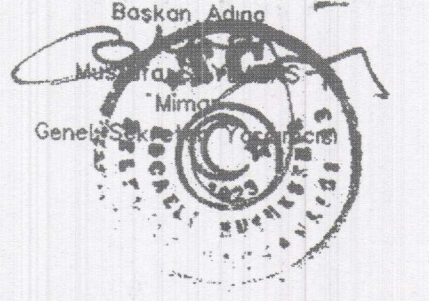
4 507 258.29



ONAY

Kocaeli Büyükşehir Belediyesi
Tarafından Fotogrametrik Yöntemle
Yapılan Kocaeli İline Ait 1:5000
Ölçekli Sayısal Halihazır Harita 3194
Sayılı İmar Kanununun 7/a Maddesine
Göre İncelendi ve Onandı.

15/08/2006



İmar Kanununun 7/a Maddesine
Göre İncelendi ve Onandı.

İmar Kanununun 7/a Maddesine
Göre İncelendi ve Onandı.

KOCAELİ - G24-d-06-a

Haziran 2005 Tarihli Hava Fotoğraflarından Üretilmiştir.
Yapımcı Firma : ANA-KENT Planlama Şehirlik Harita
Mimarlık İnşaat Sanayi Ticaret Ltd Şti.

Proje Mühendisi
Hasan Taneli SÜDÖR

Proje Müdürü
Necati ÖZÜMÜĞLU

KONTROL

İsmail SEYREK
Harita Mühendisi
Halihazır Harita Şefi

Serkan ONUR
Harita Yüksek Mühendisi
Harita Kadastro Müdür Vekili

1:5000