

VEYA DİĞER KAMU KURULUŞLARI VE ÖZEL KİŞİLER TARAFINDAN YAPILAN VE İŞLETİLEN TESİSLERİN BULUNDUĞU ALANLARDIR.

BU ALANLARA AİT YAPILAŞMA KOŞULLARI, YAKIN ÇEVRESİNDE YER ALAN YAPILAŞMA KARAKTERİ, ZEMİN YAPISI VB. DURUMLAR GÖZ ÖNÜNDE BULUNDURULMAK SURETİYLE 1/1000 ÖLÇEKLİ UYGULAMA İMAR PLANINDA BELİRLENECEKTİR.

2.11.2.TIR VE KAMYON PARKLARI

YÜK TAŞIMAK ÜZERE KULLANILAN KAMYON, RÖMARKÖR, DORSE VB. ARAÇLARIN PARK ETMESİ VE SERVİS ALMASI İÇİN OLUŞTURULMUŞ ALANLARDIR. SÖZ KONUSU ALANDA ALANI KULLANACAK ARAÇLARIN YIKAMA-YAĞLAMA VB. İHTİYAÇLARININ KARŞILANACAĞI ÜNİTELER VE BU ARAÇLARI KULLANAN PERSONELİN KONAKLAMA VB. İHTİYAÇLARINI KARŞILAYACAK ÜNİTELER İLE ALANDA GÖRÜLEN HİZMETLERE YÖNELİK İDARİ TESİS, YAZIHANE VB. TESİSLER YER ALABİLİR.

BU ALANLARDA ALANIN %2 SİNDEN FAZLA YAPI YAPILAMAZ. YAPILACAK YAPILARIN YÜKSEKLİĞİ EN FAZLA 6.50M DİR.

2.11.3.OTOTERMINALLER

ŞEHİRLER ARASI YADA KIRSAL YOLCU TAŞIYAN OTOBÜS, MİDÜBÜS VB. ARAÇLARIN SEVK VE İDARE EDİLDİĞİ, YOLCU İNDİRME VE BİNDİRME HİZMETLERİNİN GÖRÜLDÜĞÜ VE BU HİZMETLERE YÖNELİK BEKLEME SALONLARI, YAZIHANELER, İDARİ TESİS, LOKANTA VB. TAMAMLAYICI TESİSLERİN BULUNDUĞU ALANLARDIR.

BU ALANLARA AİT YAPILAŞMA KOŞULLARI YAKIN ÇEVRESİNDE YER ALAN YAPILAŞMA KARAKTERİ, ZEMİN YAPISI VB. DURUMLAR GÖZ ÖNÜNDE BULUNDURULMAK SURETİYLE 1/1000 ÖLÇEKLİ UYGULAMA İMAR PLANINDA BELİRLENECEKTİR.

2.11.4.BAKIM, AKARYAKIT VE LPG İKMAL İSTASYONLARI

BU PLANDA YAPILMAK İSTENECEK AKARYAKIT VE LPG İKMAL İSTASYONLARI İLE İLGİLİ OLARAK 1/5000 ÖLÇEKLİ NAZIM İMAR PLANI VE 1/1000 ÖLÇEKLİ UYGULAMA İMAR PLANI YAPILMADAN UYGULAMAYA İZİN VERİLEMEZ.

AKARYAKIT İSTASYONLARI MEVCUT PLANLI VE RUHSATLI OLANLAR DIŞINDA ORMAN ALANLARI, ORGANİZE SANAYİ ALANLARI, KENTSEL SOSYAL TEKNİK ALANLARI DIŞINDA KALAN ALANLARDA; YER VE KONUMUNUN ÖZELLİĞİNE VE KONUSU VE İLGİ ALANINA GİREN KANUNLAR KAPSAMINDA ÖNERİLECEKTİR.

KARAYOLLARI KENARINDA YAPILACAK TESİSLERDE "KARAYOLU TRAFİK KANUNU" VE "KARAYOLLARI KENARINDA YAPILACAK TESİSLER HAKKINDA YÖNETMELİK" VE BU KONUDAKİ YAPILANMAYA İLİŞKİN DİĞER MEVZUAT HÜKÜMLERİ GEÇERLİDİR.

BELEDİYELERİN YAPIM VE BAKIM AĞINDAKİ YOLLARIN KENARINDA YAPILACAK TESİSLERDE BÜYÜKŞEHİR BELEDİYESİNİN İLGİLİ BİRİMLERİNDEN "GEÇİŞ YOLU ÖN İZİN BELGESİ" ALINACAKTIR.

ALANDA EMSAL VE YAPI YAKLAŞMA SINIRLARI DAHİLİNDE KALMAK ŞARTI İLE; BENZİN İSTASYONU, LPG İKMAL İSTASYONU, MOTEL, KAMPİNG, LOKANTA GİBİ TESİSLER İLE TEŞHİRE VE TİCARETE YÖNELİK MAĞAZALAR, RESMİ VE SOSYAL TESİSLER İLE SPOR TESİSLERİ YER ALABİLİR. ANCAK ALANDA "LPG İKMAL İSTASYONU" İLE KALABALIK GRUPLARIN YARARLANMASINA YÖNELİK SOSYAL VE TİCARİ TESİSLER (DÜĞÜN SALONU, ÇOK AMAÇLI SALONLAR, BÜYÜK MARKETLER VB TESİSLER) HER İKİSİ BİRDEN YER ALAMAZ.

BU ALANLARDA YAPILANMA KOŞULLARI;

EN FAZLA İNŞAAT ALANI KAT SAYISI (E=EMSA) ; 0,30

EN FAZLA YAPI YÜKSEKLİĞİ (HMAX)

; 7.00 METRE' DİR

2.11.5.TÜRBİN ALANI

BU ALANLAR 4628, 5346, 6446 SAYILI KANUNLAR ÇERÇEVESİNDE, ENERJİ PİYASASI DÜZENLEME KURUMU (EPDK) TARAFINDAN VERİLEN ÜRETİM LİSANSI İLE BELİRLENMİŞ SAHALARDIR. BU ALANLARDA EPDK TARAFINDAN ONANMIŞ PROJEYE UYGUN OLACAK ŞEKİLDE RÜZGAR ENERJİSİ SANTRALİ KURULABİLİR. SÖZ KONUSU PROJEYE İLİŞKİN İNŞAAT AŞAMASINDA PROJEYE AYKIRILIK TEŞKİL EDECEK ŞEKİLDE DEĞİŞİKLİK, İLAVE VEYA GENİŞLEME YAPILAMAZ. BU ALAN İÇERİSİNDE FAALİYET GÖSTERECEK OLAN RÜZGAR ENERJİ SANTRALİNİN TÜRBİN, ŞAFT, TRAFO, YÖNETİM BİNALARİ VE BU YAPILARA İLİŞKİN YAPILAŞMA KOŞULLARI İLE ULAŞIM BAĞLANTILARI 1/1.000 UYGULAMA İMAR PLANI BELİRLENECEKTİR

G23-d

G23-a

4 512 930.69

4 512 840.49

457 773.78

478 986.92

4 510 000

4 505 000

4 500 000

4 495 000

4 490 000

G22-c

G23-c

457 616.03

478 808.05

4 485 168.86

4 485 078.78

480 000

485 000

470 000

475 000

H23-a

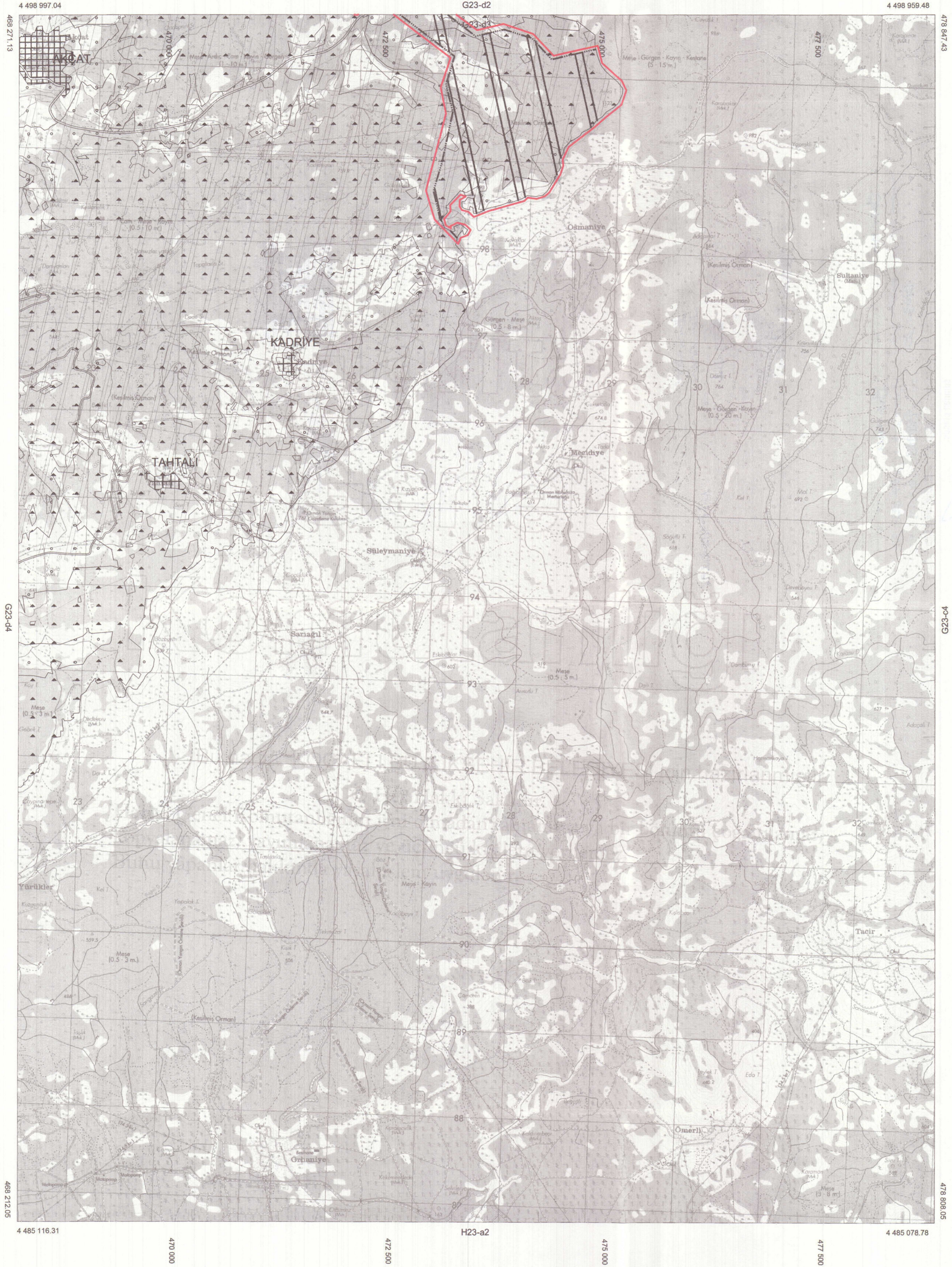
1/50000

G23-d



G23-d3

ONAYLI PLAN



1/25000

-G23-d3

0
G23-d2

G23-a3

4 512 878.07

4 512 840.49

4 512 500

4 510 000

4 507 500

4 505 000

4 502 500

4 500 000

468 530.36

G23-d1

468 271.13



478 886.92

G23-d2

478 847.43

4 498 997.04

470 000

472 500

G23-d3

475 000

477 500

4 498 959.48

1/25000

0
-G23-d2

G23-d3

G23-d2



1/25000

0 -G23-d3

0
G23-d2
G23-a3

4 512 878.07

4 512 840.49

4 512 500

4 510 000

4 507 500

4 505 000

4 502 500

4 500 000

G23-d1

1-a-325

468 271.13

4 498 997.04

470 000

472 500

G23-d2

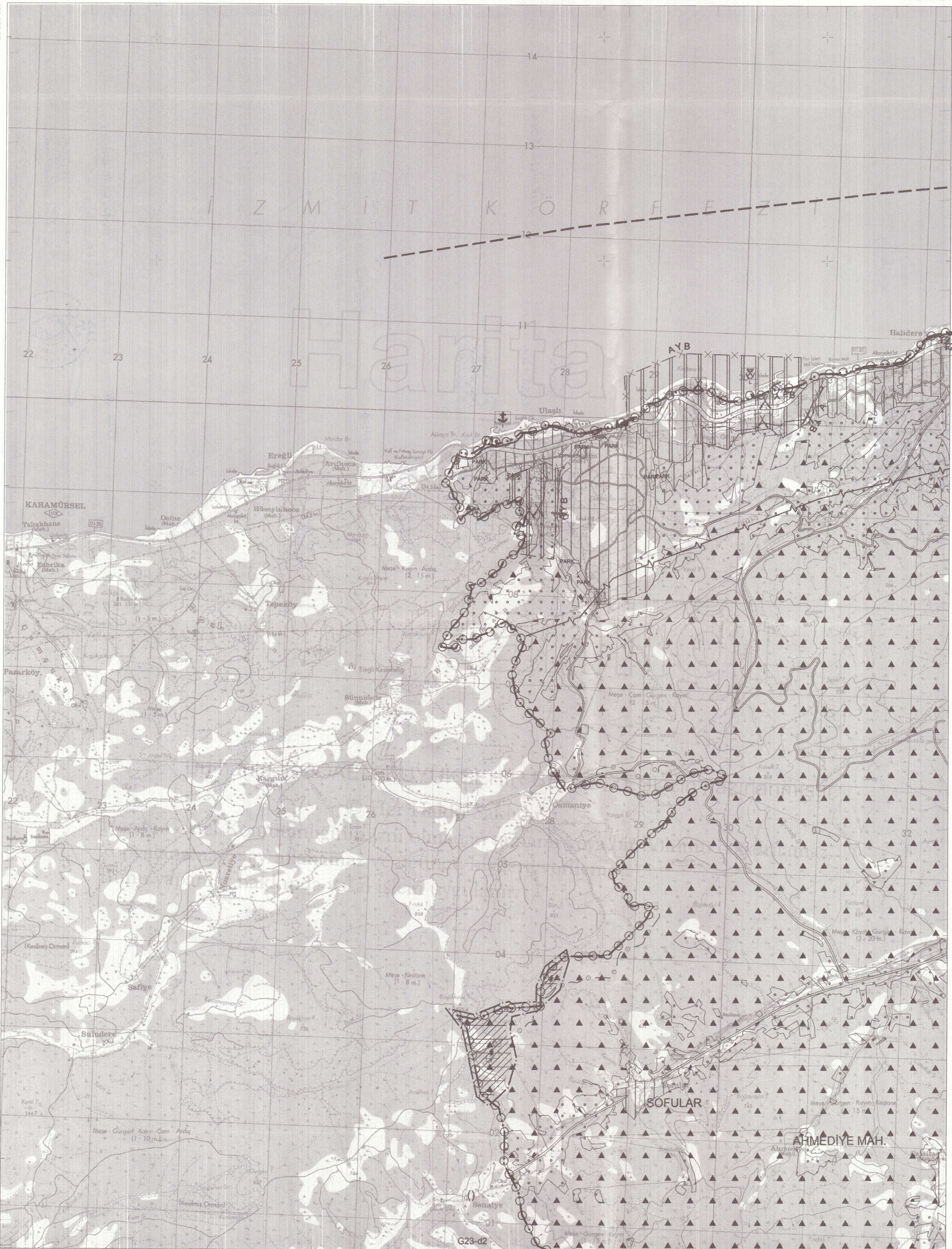
G23-d3

475 000

477 500

4 498 959.48

478 847.43



1/25000

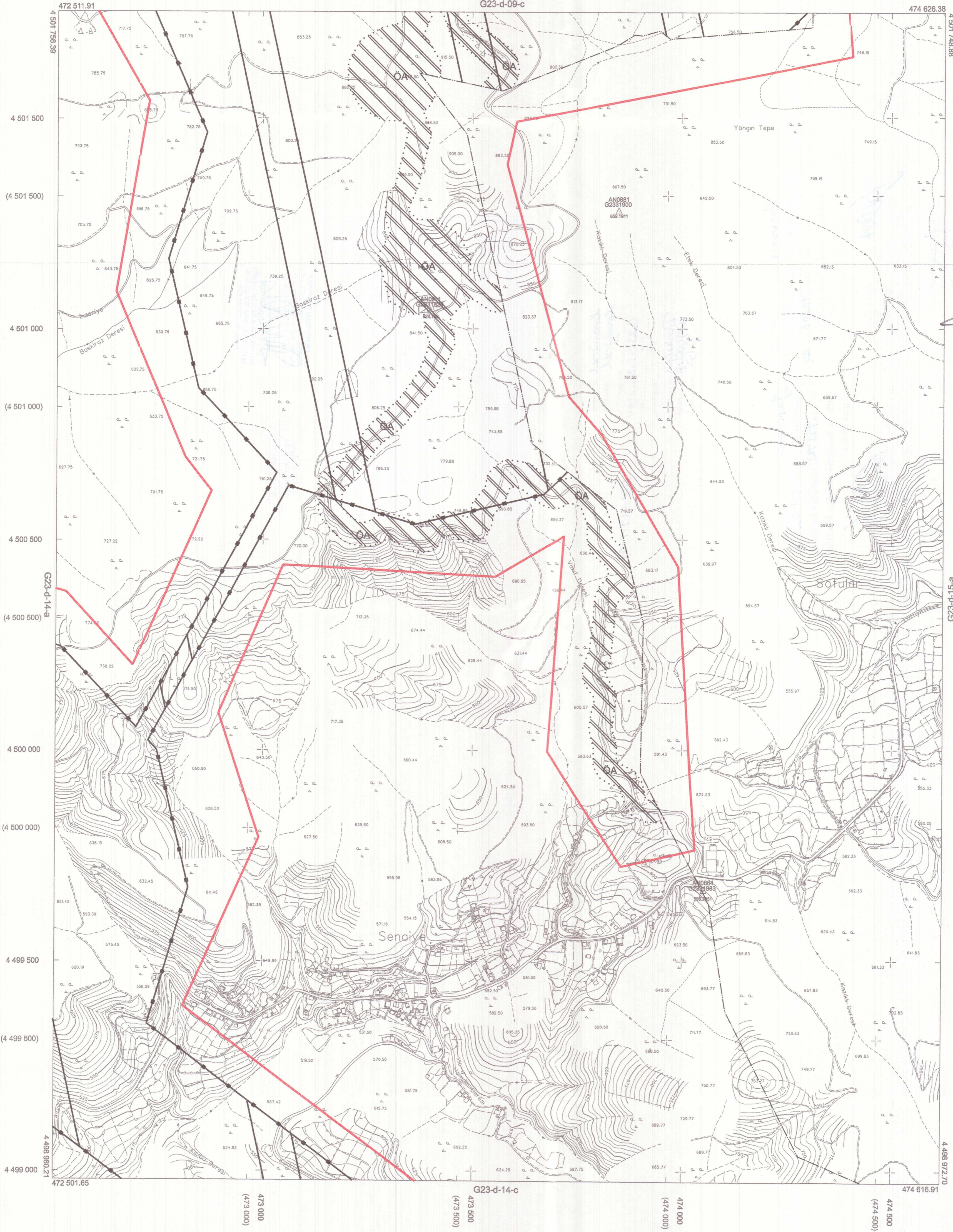
0
-G23-d2

01					23
06					
11	D				
16					
21	22	23	24	25	

KOCAELİ-KARAMÜRSEL

G23-d-14-b

ONAYLI PLAN



Kocaeli Büyükşehir Belediyesi tarafından Fotogrametrik yöntemle yaptırılan Kocaeli iline ait 1/5000 ölçekli sayısal Halihazır Harita 3194 sayılı İmar Kanununun 7/a maddesine göre incelendi ve onandı.

1803/2019



KOCAELİ-KARAMÜRSEL

G23-d-14-b

Koordinatlar ve pafta bölünmesi en son güncellenmiş TUTGA'ya bağlı 2005.0 epeğünde, GRS80 ellipsoidi ve Transversal Mercator (TM) izdüşümünde düzenlenmiştir.

Haziran 2018 tarihinde çekilen renkli hava fotoğraflarından üretilmiştir.Yapılar saçak çizgileriyle gösterilmiştir.

Yüklenici Firma : KUTLUBEY HARİTA İNŞ.MÜH.SAN.TİC.A.Ş.

PROJE YÖNETİCİSİ

ALTAN ÇETİNKAYA
Harita Mühendisi

DİLEKAYDIN

Harita Mühendisi

KONTROL

EŞREF AKIŞ

Harita Yüksek Mühendisi

PROJE YÖNETİCİSİ

HARİTA ŞUBE MÜDÜRÜ V.
SERKAN ÖMÜR
Harita Yüksek Mühendisi

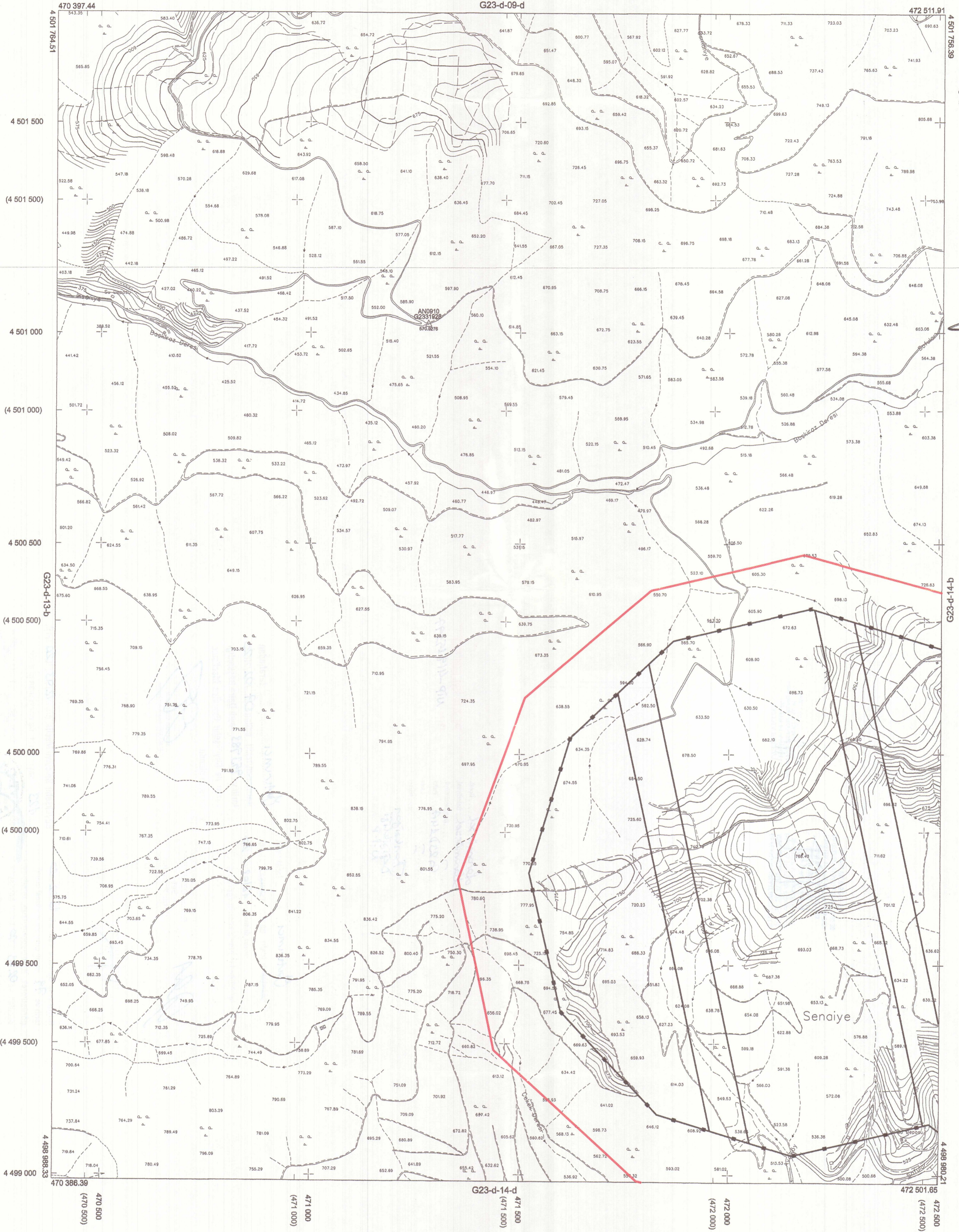
1:5000

01					23
06					
11	D	14			
16					
21	22	23	24	25	

KOCAELİ-KARAMÜRSEL

G23-d-14-a

ONAYLI PLAN



Kocaeli Büyükşehir Belediyesi tarafından Fotogrametrik yöntemle yapılan Kocaeli iline ait 1/5000 ölçekli sayısal Halihazır Harita 3194 sayılı İmar Kanununun 7/a maddesine göre incelendi ve onandı.

18.03/2019



KOCAELİ-KARAMÜRSEL

G23-d-14-a

Koordinatlar ve pafta bölümlenmesi en son güncellenmiş TUTGA'ya bağlı 2005.0 epoğunda, GRS80 elipsoidi ve Transversal Mercator (TM) izdüşümünde düzenlenmiştir.

Haziran 2018 tarihinde çekilen renkli hava fotoğraflarından üretilmiştir. Yapılar saçak çizgileriyle gösterilmiştir.

Yüklenici Firma : KUTLUBEY HARİTA İNŞ.MÜH.SAN.TİC.A.Ş.

PROJE YÖNETİCİSİ

ALTAN ÇETİNKAYA
Harita Mühendisi

KONTROL

DİLEK AYDIN

Harita Mühendisi

EŞREF AKIŞ

Harita Yüksek Mühendisi

PROJE YÖNETİCİSİ

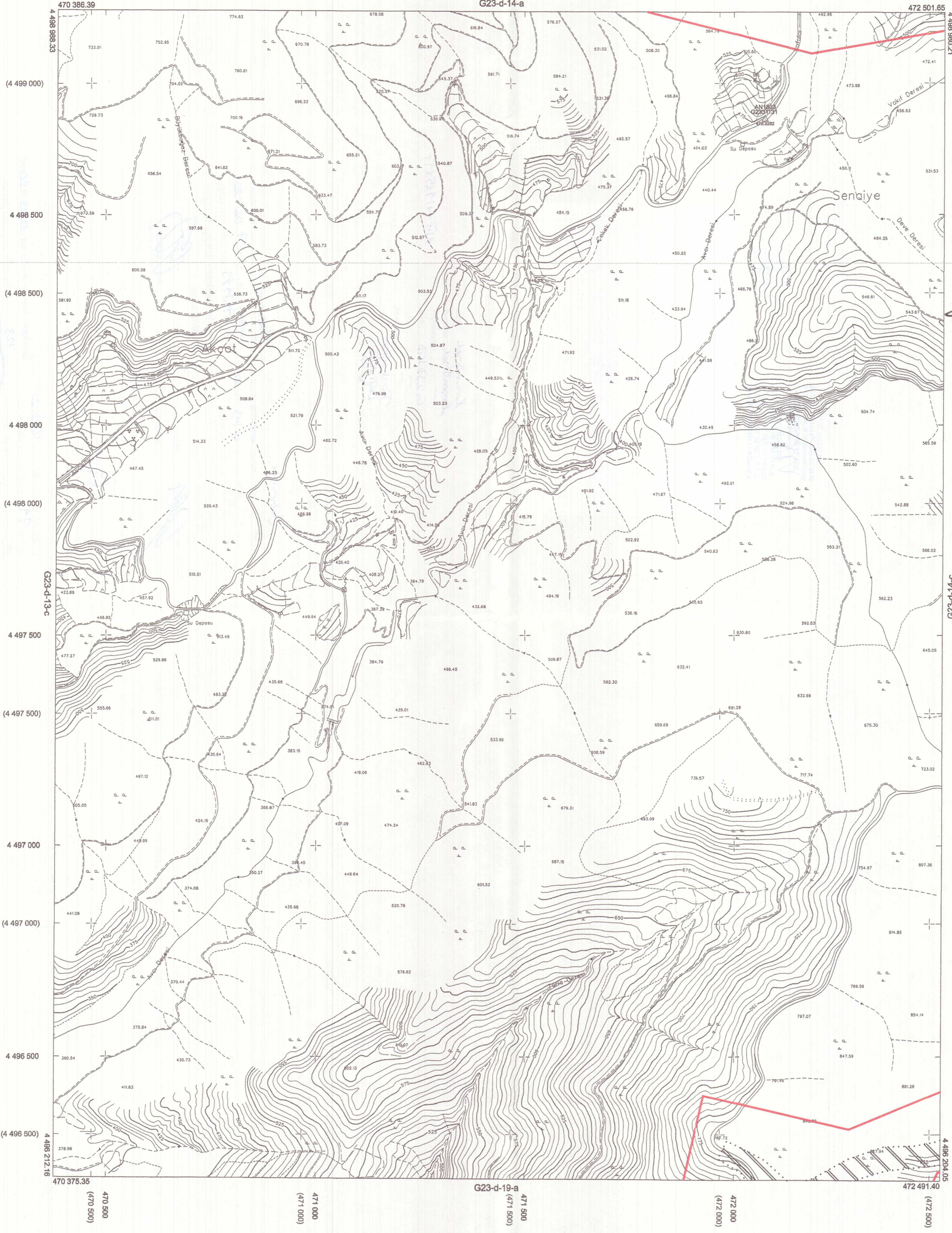
HARİTA ŞUBE MÜDÜRÜ V.
SERKAN OKUR
Harita Yüksek Mühendisi

01					
06					
11	D				
16					
21	22	23	24	25	

KOCAELİ-KARAMÜRSEL

G23-d-14-d

ONAYLI PLAN



Kocaeli Büyükşehir Belediyesi tarafından Fotogrametrik yöntemle yaptırılan Kocaeli iline ait 1/5000 ölçekli sayısal Halihazır Harita 3194 sayılı İmar Kanununun 7/a maddesine göre incelendi ve onandı.

18.03/2019



KOCAELİ-KARAMÜRSEL

G23-d-14-d

1:5000

Koordinatlar ve pafta bölümlenmesi en son güncellenmiş TUTGA'ya bağlı 2005.0 epoğunda, GRS80 elipsoidi ve Transversal Mercator (TM) izdüşümünde düzenlenmiştir.

Haziran 2018 tarihinde çekilen renkli hava fotoğrafından üretilmiştir.Yapılar saçak çizgileriyle gösterilmiştir.

Yüklenici Firma : KUTLUBEY HARİTA İNŞ.MÜH.SAN.TİC.A.Ş.

PROJE YÖNETİCİSİ

ALTAN ÇETİNKAYA
Harita Mühendisi

KONTROL

DİLEK AYDIN

Harita Mühendisi

EŞREF AKIŞ

Harita Yüksek Mühendisi

PROJE YÖNETİCİSİ

HARİTA ŞUBE MÜDÜRÜ V.

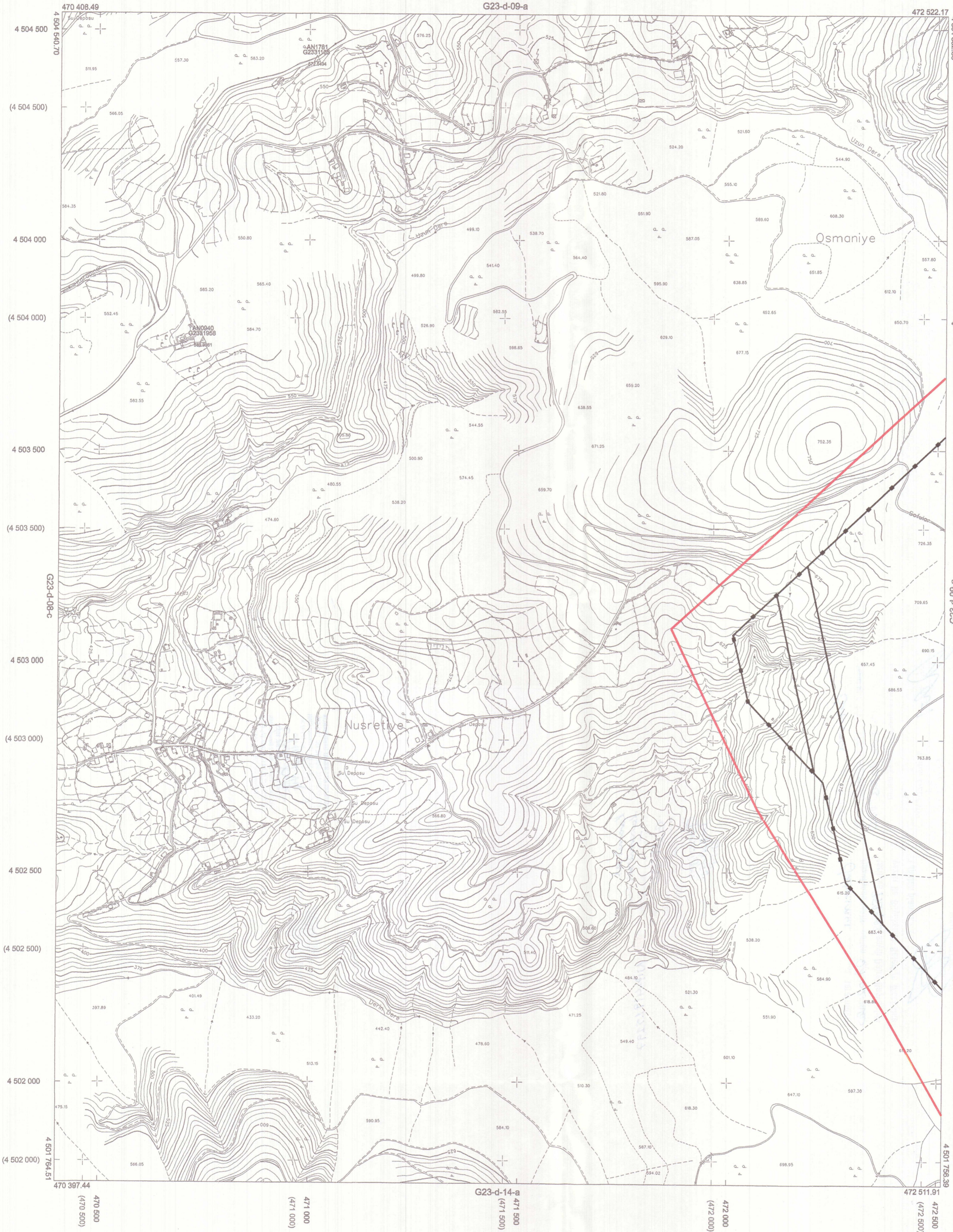
SERKAN OKUR
Harita Yüksek Mühendisi

01					
06			09		
11	D				
16					
21	22	23	24	25	

KOCAELİ-KARAMÜRSEL

G23-d-09-d

ONAYLI PLAN



Kocaeli Büyükşehir Belediyesi tarafından Fotogrametrik yöntemle yapılan Kocaeli iline ait 1/5000 ölçekli sayısal Halihazır Harita 3194 sayılı İmar Kanununun 7/a maddesine göre incelendi ve onandı.

18.03.2019



KOCAELİ-KARAMÜRSEL G23-d-09-d

1:5000

Koordinatlar ve pafta bölümlenmesi en son güncellenmiş TUTGA'ya bağlı 2005.0 epochunda, GRS80 elipsoidi ve Transversal Mercator (TM) izdüşümünde düzenlenmiştir.

Haziran 2018 tarihinde çekilen renkli hava fotoğraflarından üretilmiştir.Yapılar saçak çizgileriyle gösterilmiştir.

Yüklenici Firma : KUTLUBEY HARİTA İNŞ.MÜH.SAN.TİC.A.Ş.

PROJE YÖNETİCİSİ

ALTAN ÇETİNKAYA
Harita Mühendisi

KONTROL

DİLEK AYDIN

Harita Mühendisi

EŞREF AKIŞ

Harita Yüksek Mühendisi

PROJE YÖNETİCİSİ

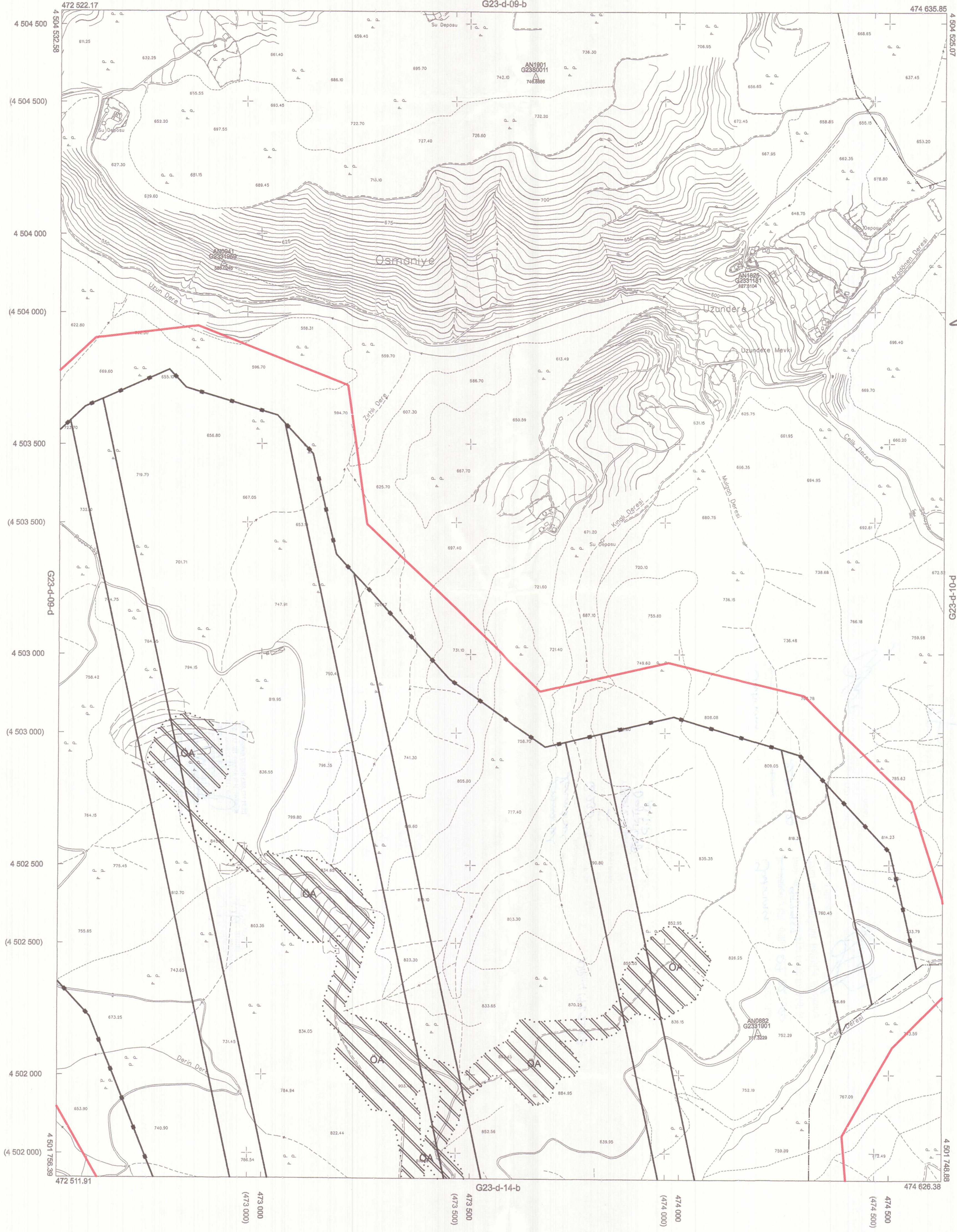
HARİTA ŞUBE MÜDÜRÜ V.
SERKAN ONUR
Harita Yüksek Mühendisi

01						23
06						
11		D				
16						
21	22	23	24	25		

KOCAELİ-KARAMÜRSEL

G23-d-09-c

ONAYLI PLAN



Kocaeli Büyükşehir Belediyesi tarafından Fotogrametrik yöntemle yapılan Kocaeli iline ait 1/5000 ölçekli sayısal Halihazır Harita 3194 sayılı İmar Kanununun 7/a maddesine göre incelendi ve onandı.

10.03.2019



KOCAELİ-KARAMÜRSEL

G23-d-09-c

1:5000

Koordinatlar ve pafta bölümlenmesi en son güncellenmiş TUTGA'ya bağlı 2005.0 epiğunda, GRS80 elipsoidi ve Transversal Mercator (TM) izdüşümünde düzenlenmiştir.

Haziran 2018 tarihinde çekilen renkli hava fotoğraflarından üretilmiştir.Yapılar saçak çizgileriyle gösterilmiştir.

Yüklenici Firma : KUTLUBEY HARİTA İNŞ.MÜH.SAN.TİC.A.Ş.

PROJE YÖNETİCİSİ

ALTAN ÇETİNKAYA
Harita Mühendisi

KONTROL

DİLEK AYDIN

Harita Mühendisi

EŞREF AKIŞ

Harita Yüksek Mühendisi

PROJE YÖNETİCİSİ

HARİTA ŞUBE MÜDÜRÜ V.
SERKAN ÖZÜR

Harita Yüksek Mühendisi

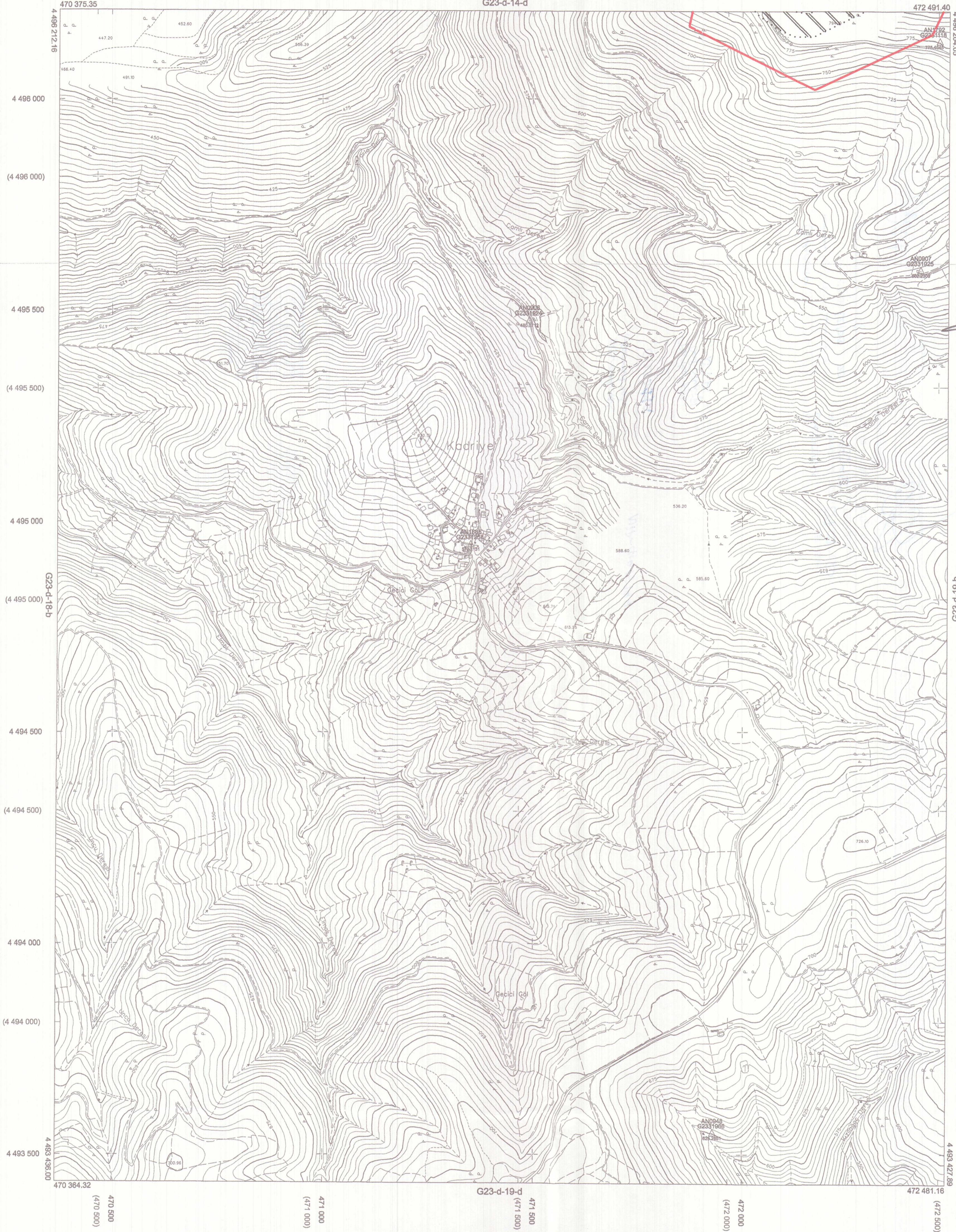
01				23
06				
11		D		
16				
21	22	23	24	25

KOCAELİ-KARAMÜRSEL

G23-d-19-a

ONAYLI PLAN

G23-d-14-d



Kocaeli Büyükşehir Belediyesi tarafından Fotogrametrik yöntemle yapılan Kocaeli iline ait 1/5000 ölçekli sayısal Halihazır Harita 3194 sayılı İmar Kanununun 7/a maddesine göre incelendi ve onandı.

1803./2019



KOCAELİ-KARAMÜRSEL

G23-d-19-a

Koordinatlar ve pafta bölümlenmesi en son güncellenmiş TUTGA'ya bağlı 2005.0 epoğunda, GRS80 elipsoidi ve Transversal Mercator (TM) izdüşümünde düzenlenmiştir.

Haziran 2018 tarihinde çekilen renkli hava fotoğraflarından üretilmiştir.Yapılar saçak çizgileriyle gösterilmiştir.

Yüklenici Firma : KUTLUBEY HARİTA İNŞ.MÜH.SAN.TİC.A.Ş.

PROJE YÖNETİCİSİ

ALTAN ÇETİNKAYA
Harita Mühendisi

KONTROL

DİLEK AYDIN

Harita Mühendisi

EŞREF AKIŞ

Harita Yüksek Mühendisi

PROJE YÖNETİCİSİ

HARİTA ŞUBE MÜDÜRÜ V.

SERKAN ONUR

Harita Yüksek Mühendisi

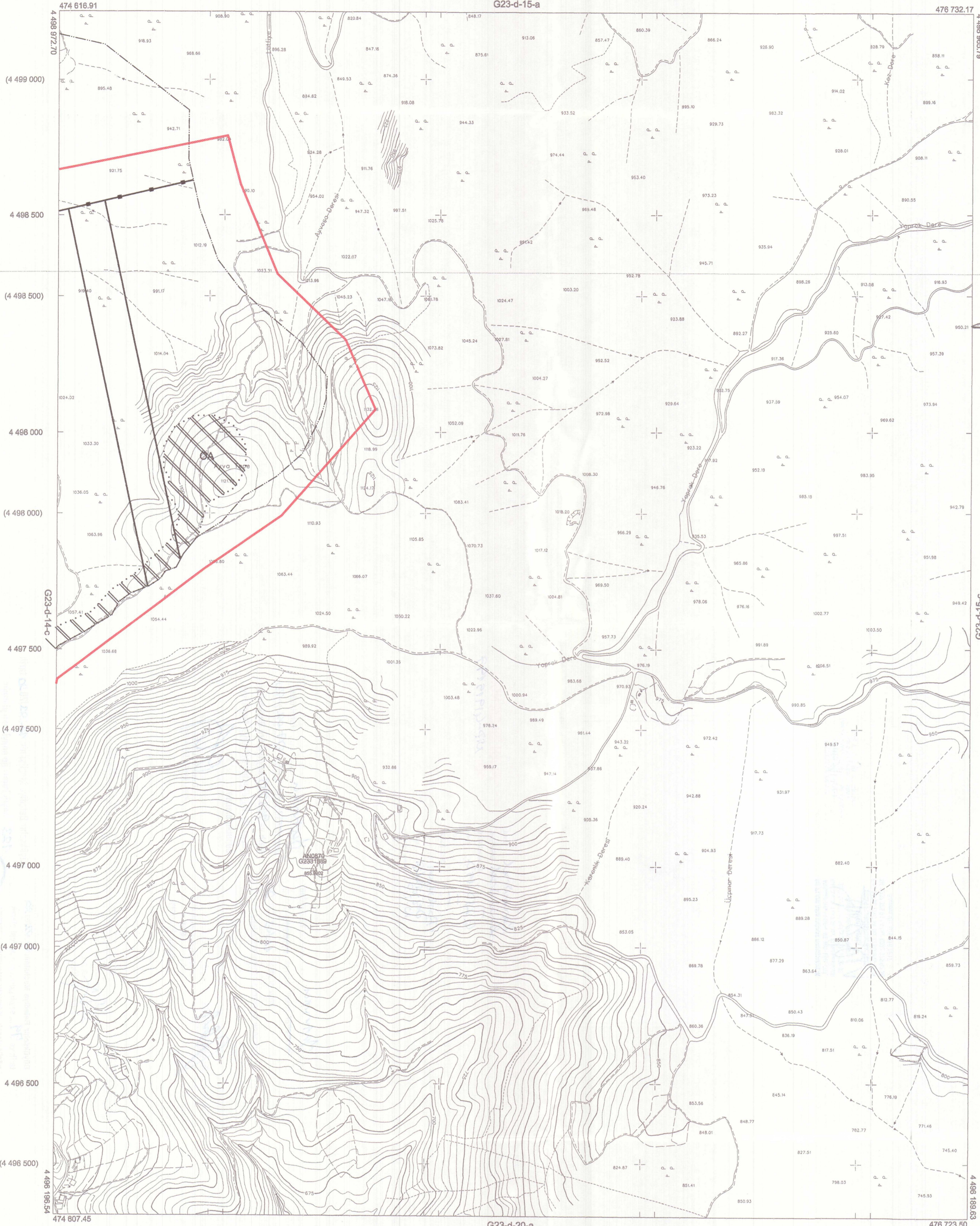
1:5000

01					23
06					
11	D			15	
16					
21	22	23	24	25	

KOCAELİ-GÖLCÜK

G23-d-15-d

ONAYLI PLAN



Kocaeli Büyükşehir Belediyesi tarafından Fotogrametrik yöntemle yapılan Kocaeli iline ait 1/5000 ölçekli sayısal Halihazır Harita 3194 sayılı İmar Kanununun 7/a maddesine göre incelendi ve onandı.

1803/2019

Gökmen Mengüç
Genel Sekreter Yardımcısı

KOCAELİ-GÖLCÜK G23-d-15-d

1:5000

Koordinatlar ve pafta bölümlenmesi en son güncellenmiş TUTGA'ya bağlı 2005.0 epiçığında, GRS80 elipsoidi ve Transversal Mercator (TM) izdüşümünde düzenlenmiştir.

Haziran 2018 tarihinde çekilen renkli hava fotoğraflarından üretilmiştir.Yapılar saçak çizgileriyle gösterilmiştir.

Yüklenici Firma : KUTLUBEY HARİTA İNŞ.MÜH.SAN.TİC.A.Ş.

PROJE YÖNETİCİSİ

ALTAN ÇETİNKAYA
Harita Mühendisi

KONTROL

DİLEK AYDIN

Harita Mühendisi

EŞREF AKIŞ

Harita Yüksek Mühendisi

PROJE YÖNETİCİSİ

HARİTA ŞUBE MÜDÜRÜ V.

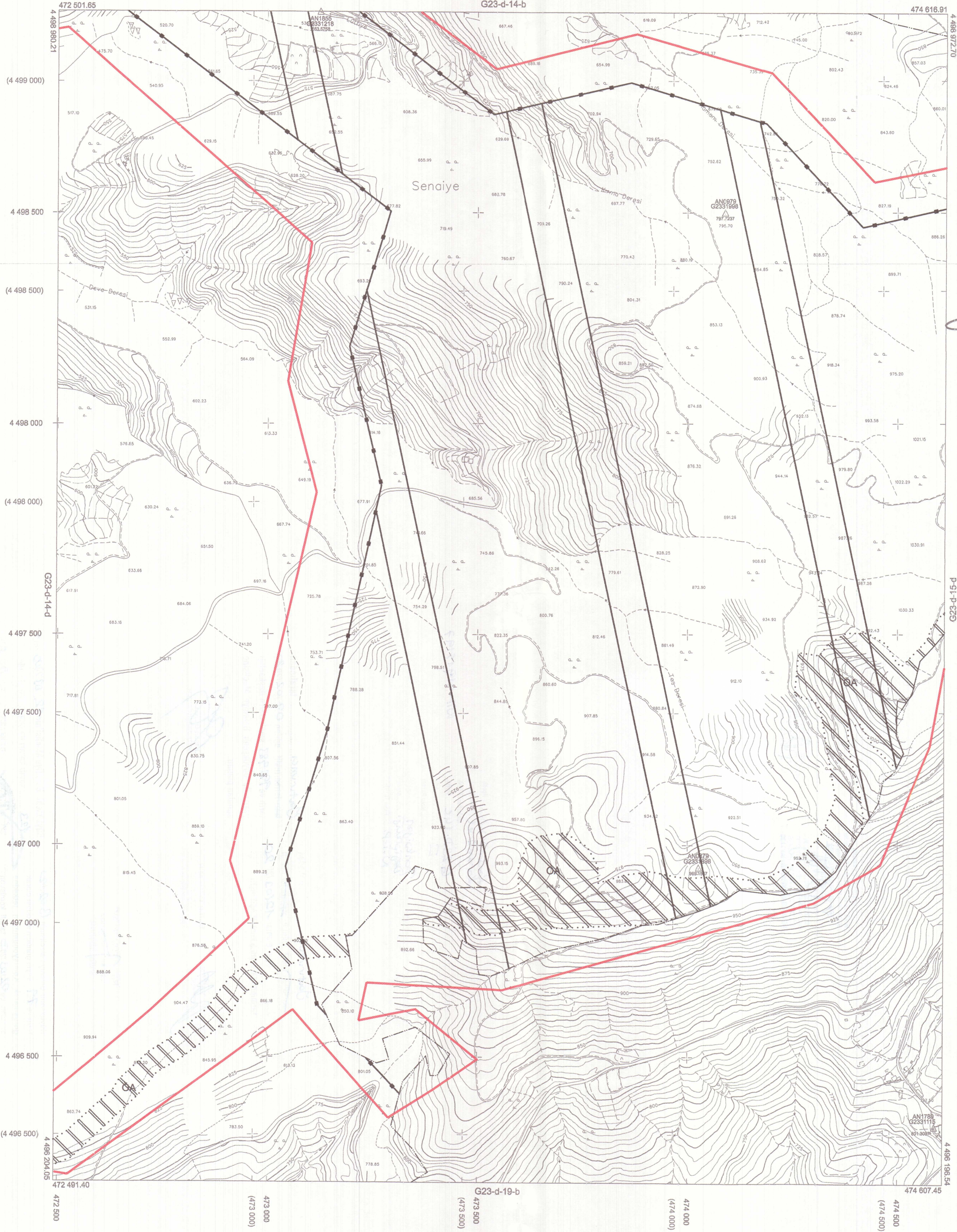
SERKAN ONUR
Harita Yüksek Mühendisi

01					23
06					
11	D				
16					
21	22	23	24	25	

KOCAELİ-KARAMÜRSEL

G23-d-14-c

ONAYLI PLAN



Kocaeli Büyükşehir Belediyesi tarafından Fotogrametrik yöntemle yapılan Kocaeli iline altı 1/5000 ölçekli sayısal Halihazır Harita 3194 sayılı İmar Kanununun 7/a maddesine göre incelendi ve onandı.

18.03.2019



KOCAELİ-KARAMÜRSEL
G23-d-14-c

1:5000

Koordinatlar ve pafta bölümlenmesi en son güncellenmiş TUTGA'ya bağlı 2005.D epoğunda, GRS80 elipsoidal ve Transversal Mercator (TM) izdüşümünde düzenlenmiştir.

Haziran 2018 tarihinde çekilen renkli hava fotoğraflarından üretilmiştir.Yapılar saçak çizgileriyle gösterilmiştir.

Yüklenici Firma : KUTLUBEY HARİTA İNŞ.MÜH.SAN.TİC.A.Ş.

PROJE YÖNETİCİSİ

ALTAN ÇETİNKAYA
Harita Mühendisi

KONTROL

DİLEK AYDIN

Harita Mühendisi

EŞREF AKIŞ

Harita Yüksek Mühendisi

PROJE YÖNETİCİSİ

HARİTA ŞUBE MÜDÜRÜ V.
SERKAN ÖNÜR
Harita Yüksek Mühendisi

01					23
06					
11		D			
16					
21	22	23	24	25	

KOCAELİ-KARAMÜRSEL

G23-d-09-c

ONAYLI PLAN



Kocaeli Büyükşehir Belediyesi tarafından Fotogrametrik yöntemle yapılan Kocaeli iline ait 1/5000 ölçekli sayısal Halihazır Harita 3194 sayılı İmar Kanununun 7/a maddesine göre incelendi ve onandı.

18.03.2019



KOCAELİ-KARAMÜRSEL

G23-d-09-c

1:5000

Koordinatlar ve pafta bölümlenmesi en son güncellenmiş TUTGA'ya bağlı 2005.0 epochunda, GRS80 ellipsoidi ve Transversal Mercator (TM) izdüşümünde düzenlenmiştir.

Haziran 2018 tarihinde çekilen renkli hava fotoğraflarından üretilmiştir.Yapılar saçak çizgileriyle gösterilmiştir.

Yüklenici Firma : KUTLUBEY HARİTA İNŞ.MÜH.SAN.TİC.A.Ş.

PROJE YÖNETİCİSİ

ALTAN ÇETİNKAYA
Harita Mühendisi

KONTROL

DİLEK AYDIN

Harita Mühendisi

EŞREF AKIŞ

Harita Yüksek Mühendisi

PROJE YÖNETİCİSİ

HARİTA ŞUBE MÜDÜRÜ V.

SERKAN ÖZÜR

Harita Yüksek Mühendisi



01					
08					
11	D				
16					
21	22	23	24	25	

1/5000

Başarılar arası 15 Temmuz 2005 tarihli "Büyük Ölçekli Harita ve Harita Bilgileri Üretim Yönetmeliği" ne uygun olarak fotogrametrik yöntemle üretilen bu haritayı yapmada :

Temmuz 2015 tarihli 10 cm yer örnekleri anđıklı sayısal karteza gđrđlđmlerinden ve 2013 yılı Temmuz ayında yapılan bđldeleme tespitlerinden üretilmiştir. Bu Yönetmelik eđilimi arası 3 m'dir. Yapılar sapak çizimleri ile gösterilmiştir. ITRF96 koordinat sisteminde 2005.0 epochunda üretilmiştir.

YÜKLENCİ FIRMA
Meningölu Müh. Müh. A.Ş.
Fotoğraf Harita Dan. İnş. A.Ş.

Ayhan Faruk MESCI
Proje Müdürü

KONTROL

Prof. Dr. Çetin MEKİK
Mühür-BEO Müh. Fak.

İhsan AKKAR
Kontrol Müh.

Murat KARAĞLU
Harita ve Kam. Şb. Md. V.

İNCELEME

Mehmet Sait AYIK
Enabık ve İstisnalar Daire Başkanı

Güngör GÜLENC
BUSKİ Genel Md. Yrd.

İsmail Hakkı CETİNAVCI
BUSKİ Genel Müdürü



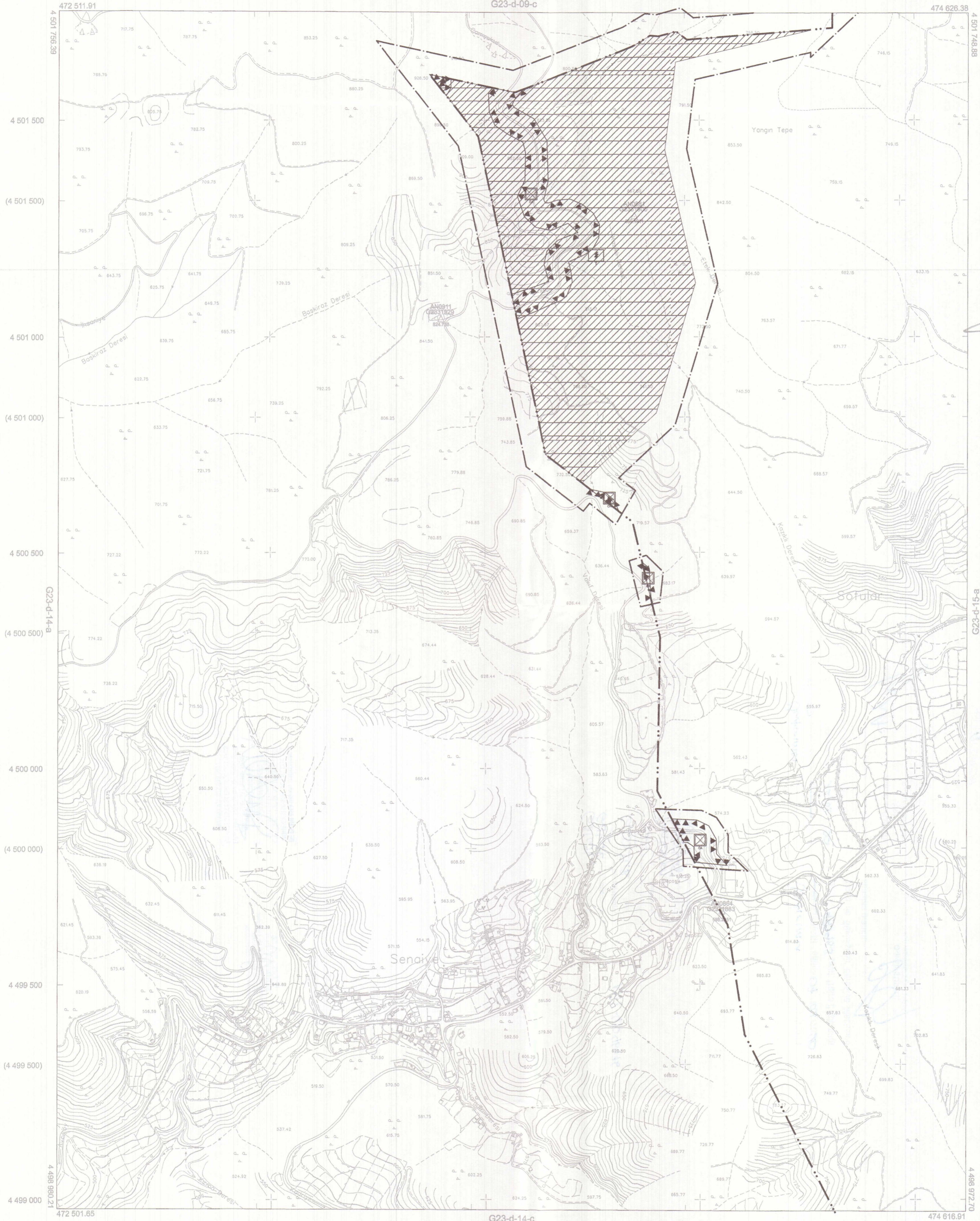
Recep ALTEPE
Büyükşehir Belediye Başkanı

01					23
06					
11	D	14			
16					
21	22	23	24	25	

KOCAELİ-KARAMÜRSEL

G23-d-14-b

ONAYLI PLAN



Kocaeli Büyükşehir Belediyesi tarafından Fotogrametrik yöntemle yapılan Kocaeli iline ait 1/5000 ölçekli sayısal Halihazır Harita 3194 sayılı İmar Kanununun 7/a maddesine göre incelendi ve onandı.

1803/2019



KOCAELİ-KARAMÜRSEL

G23-d-14-b

1:5000

Koordinatlar ve pafta bölümlenmesi en son güncellenmiş TUTGA'ya bağlı 2005.0 epoğunda, GRS90 elipsoidi ve Transversal Mercator (TM) izdüşümünde düzenlenmiştir.

Haziran 2018 tarihinde çekilen renkli hava fotoğraflarından üretilmiştir.Yapılar saçak çizgileriyle gösterilmiştir.

Yüklenici Firma : KUTLUBEY HARİTA İNŞ.MÜH.SAN.TİC.A.Ş.

PROJE YÖNETİCİSİ

ALTAN ÇETİNKAYA
Harita Mühendisi

KONTROL

DİLEKAYDIN

Harita Mühendisi

EŞREF AKIŞ

Harita Yüksek Mühendisi

PROJE YÖNETİCİSİ

HARİTA ŞUBE MÜDÜRÜ V.
SERKAN ÖMÜR
Harita Yüksek Mühendisi