

| | | | | | |
|----|----|----|----|----|----|
| | | | | | 23 |
| 06 | | | | | |
| 11 | | C | | | |
| 16 | | | | | |
| 21 | 22 | 23 | 24 | 25 | |

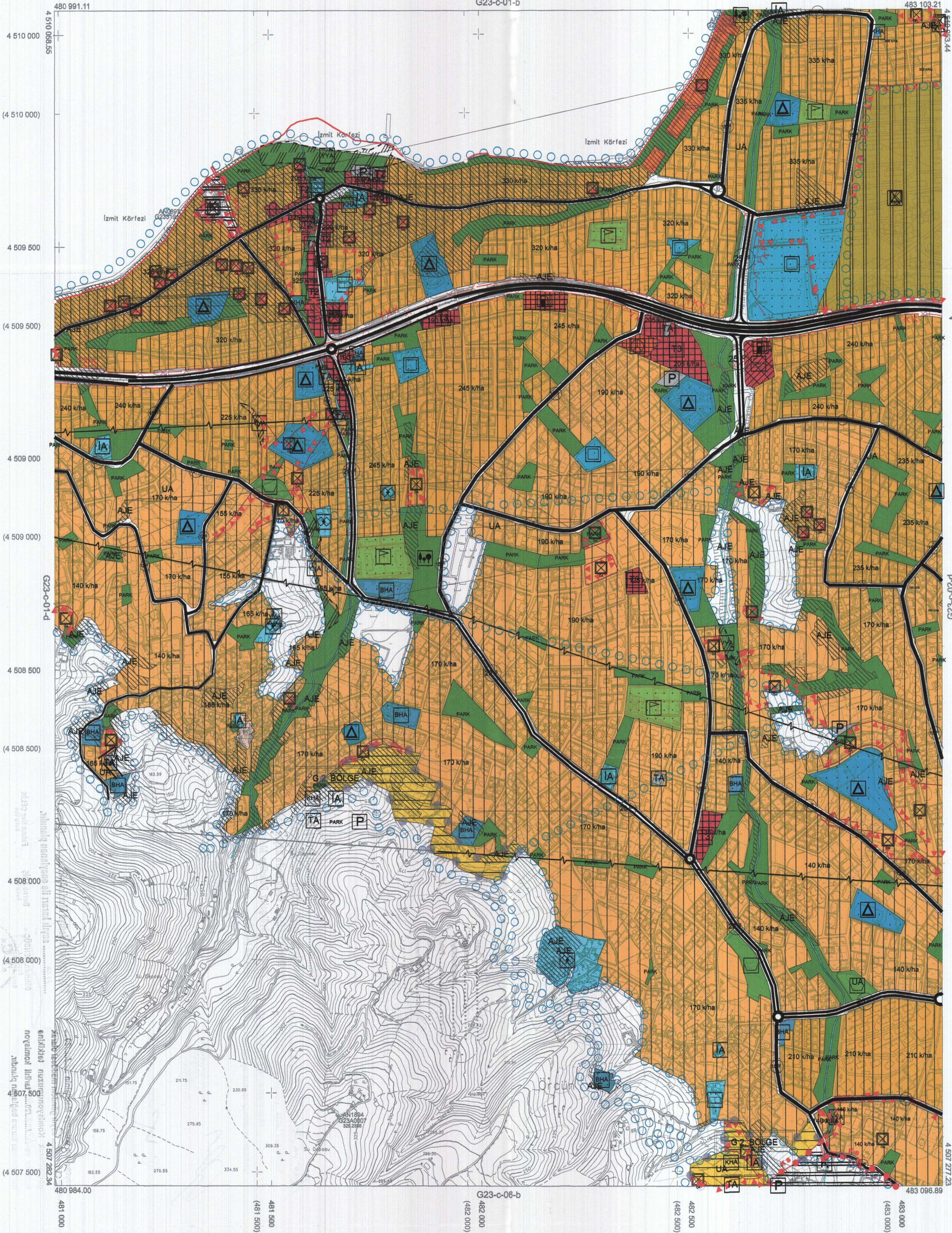
KOCAELİ-GÖLCÜK

G23-c-01-c

ONAYLI PLAN

Kocaeli Büyükşehir Belediyesi tarafından Fotogrametrik yöntemle yapılan Kocaeli iline ait 1/5000 ölçekli sayısal Halihazır Harita 3194 sayılı İmar Kanununun 7/a maddesine göre incelendi ve onandı.

10.03/2019



1:5000

Koordinatlar ve pafta bölümlenmesi en son güncellenmiş TUTGA'ya bağlı 2005.0 epoğunda, GRS80 ellipsoid ve Transversal Mercator (TM) izdüşümünde düzenlenmiştir.

Haziran 2018 tarihinde çekilen renkli hava fotoğraflarından üretilmiştir. Yapılar saçak çizgileriyle gösterilmiştir.

Yüklenici Firma : KUTLUBEY HARITA İNŞ.MÜH.SAN.TİC.A.Ş.

PROJE YÖNETİCİSİ

ALTAN ÇETİNKAYA
Harita Mühendisi

DİLEK AYDIN

Harita Mühendisi

KONTROL

EŞREF AKIŞ

Harita Yüksek Mühendisi

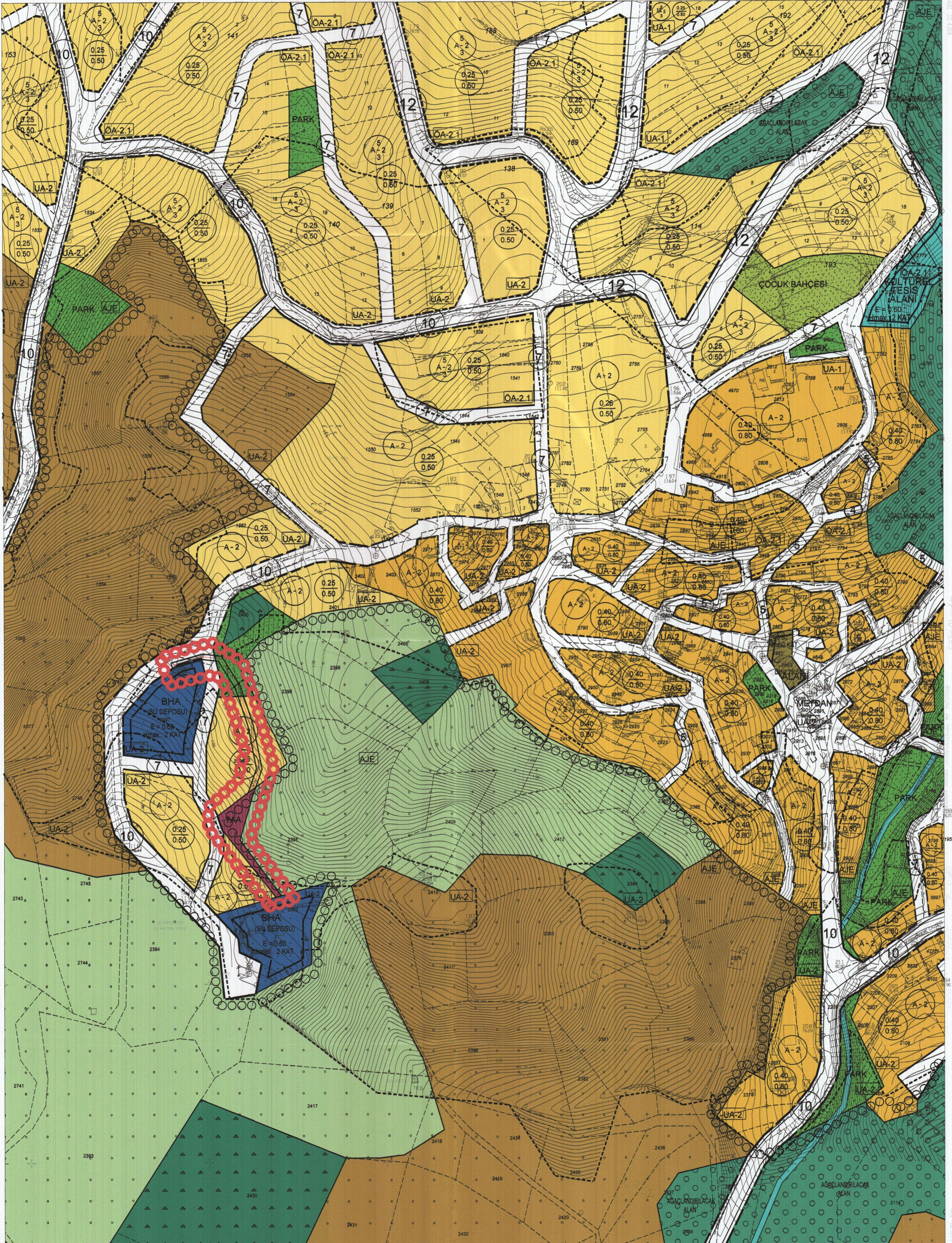
PROJE YÖNETİCİSİ

HARİTA ŞUBE MÜDÜRÜ V.
SERKAN ÖMÜR

Harita Yüksek Mühendisi

KOCAELİ-GÖLCÜK

G23-c-01-c



4 508 748.64
4 508 700
4 508 600
4 508 500
4 508 400
4 508 300
4 508 200
4 508 100
4 508 054.57

4 508 747.31
4 508 647.31
4 508 547.31
4 508 447.31
4 508 347.31
4 508 247.31
4 508 147.31
4 508 047.31
4 508 053.24