

G22-b
F22-c

4 540 772.85

4 540 923.39

436 895.49

457 930.42

4 540 000

4 535 000

4 530 000

4 525 000

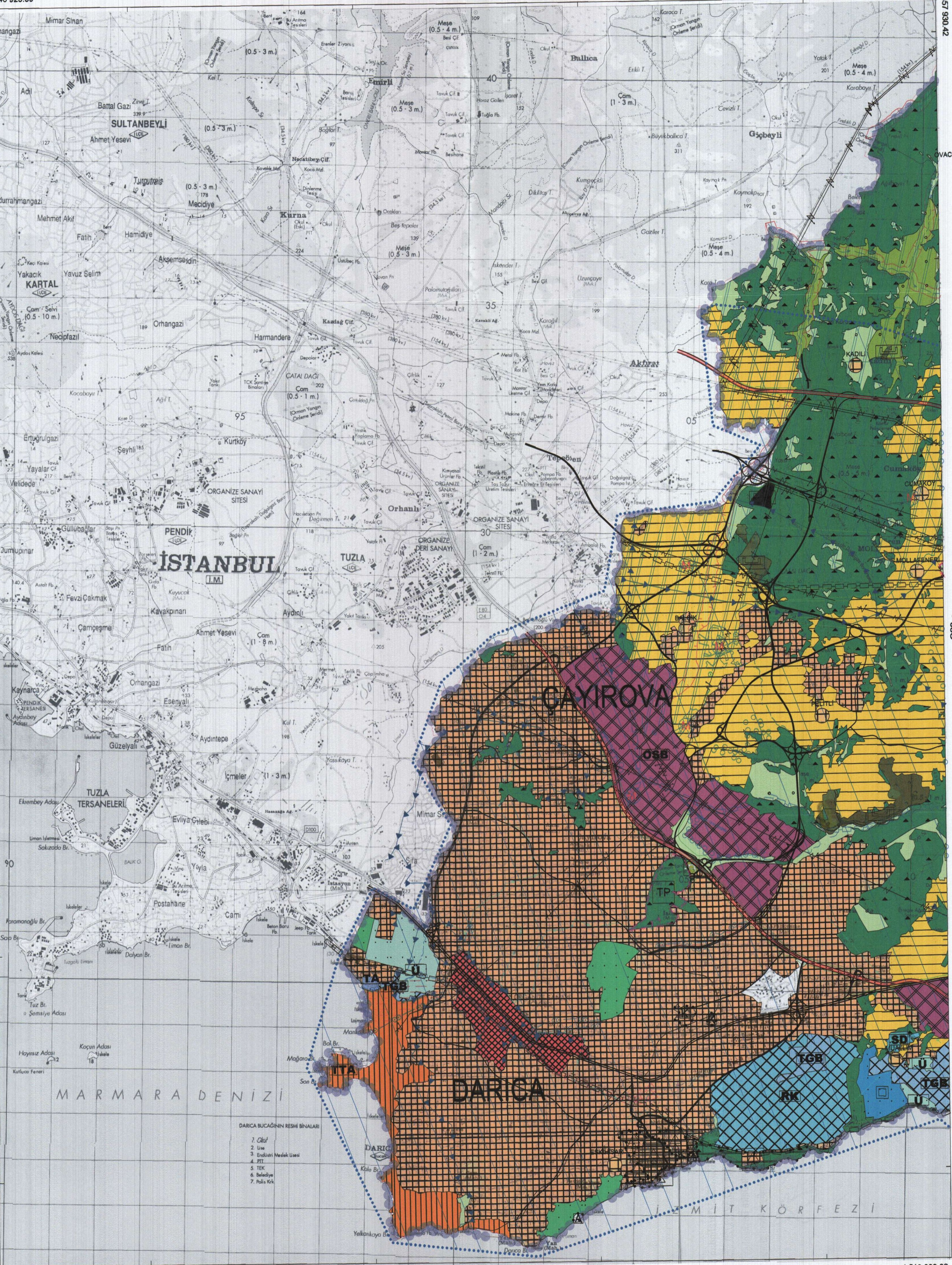
4 520 000

4 515 000

G22-B

G22-B

436 857.64



MARMARA DENİZİ

DARICA

CAYIROVA

TUZLA

- DARICA BUCAGININ RESMİ BİNALARI
1. Çiftlik
 2. Liman
 3. Endüstriyel Yerleşim Alanları
 4. PTT
 5. TEK
 6. Bahçe
 7. Park

G22-c

4 513 009.02

440 000

445 000

450 000

455 000

1/50000

İstanbul Büyükşehir Belediyesi
Mülkiyet Şube Müdürlüğü
2024/32
Bu planın onaylanmasıyla ilgili olarak...

G22-b3

G22-b2

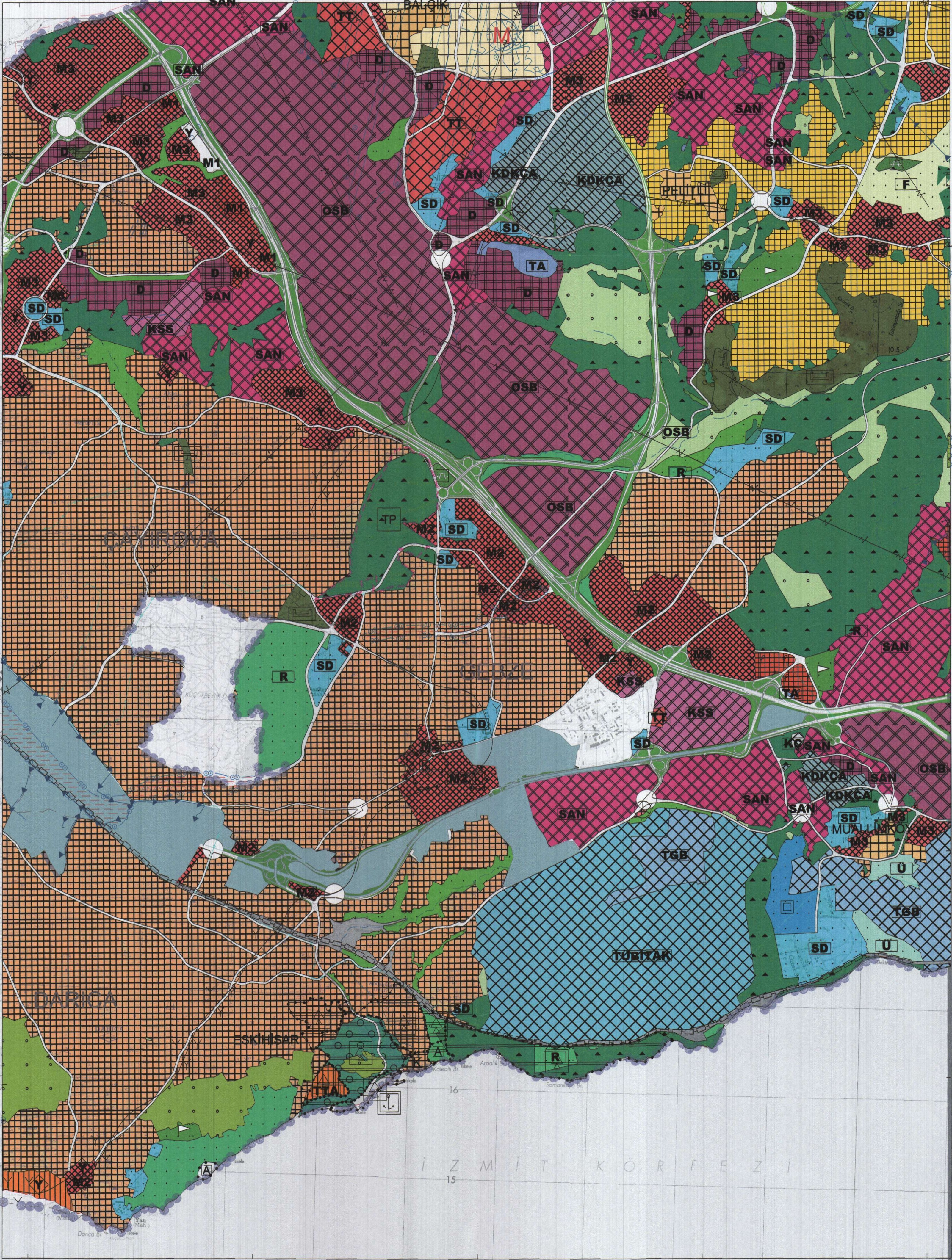
4 526 958.48

4 526 890.78

457 851.04

G23-a4

457 771.98



4 513 076.67

G22-c2

4 513 009.02

47 500

50 000

52 500

65 000

67 500

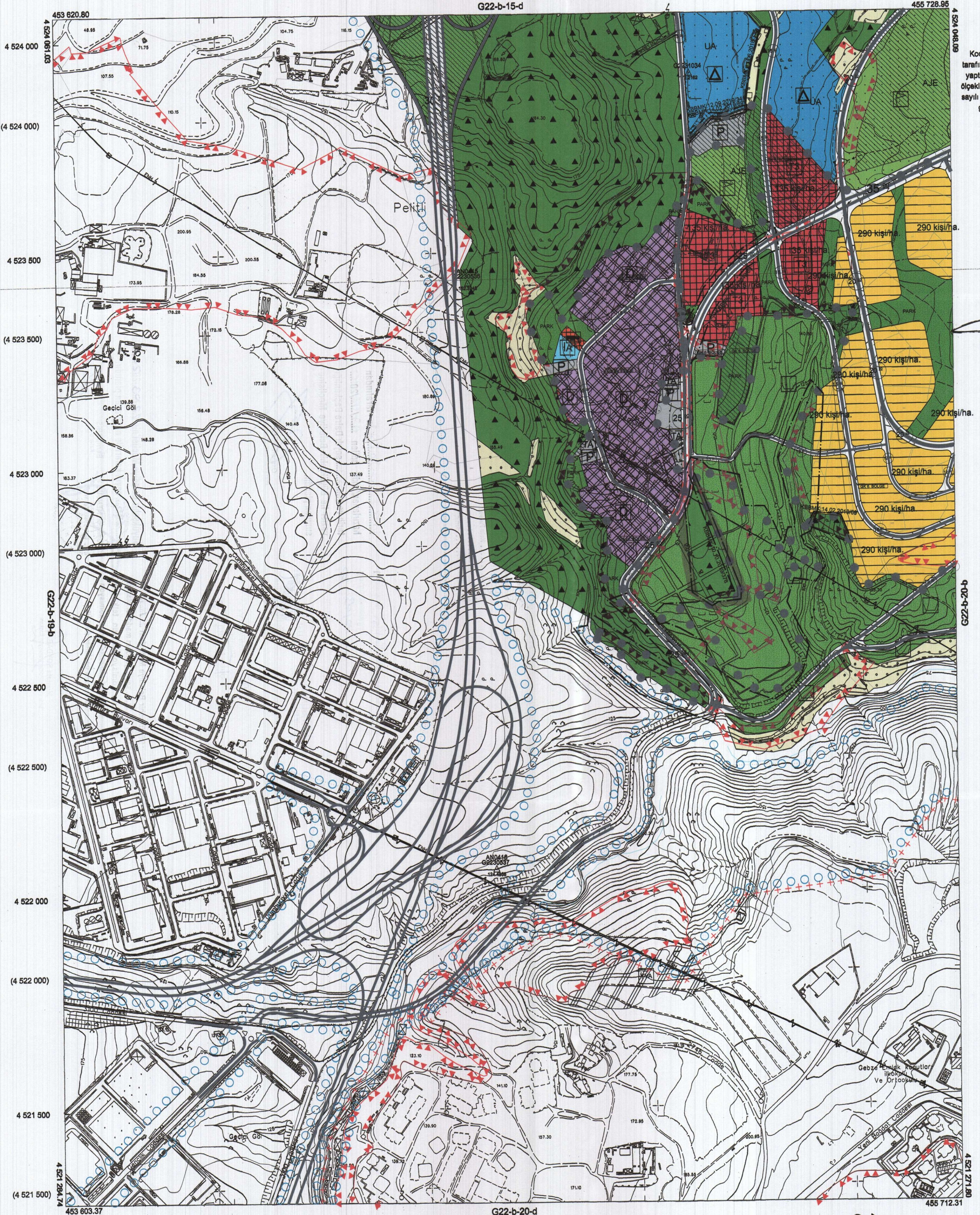
01					
06					
11	B				
16					
21	22	23	24	25	

KOCAELİ-GEBZE

G22-b-20-a

ONAYLI PLAN

G22-b-15-d



Kocaeli Büyükşehir Belediyesi tarafından Fotogrametrik yöntemle yapılan Kocaeli İline ait 1/5000 ölçekli sayısal Halihazır Harita 3194 sayılı İmar Kanununun 7/a maddesine göre incelendi ve onandı.

18.03.2019



KOCAELİ-GEBZE
G22-b-20-a

1:5000

Koordinatlar ve pafta bölümlenmesi en son güncellenmiş TUTGA'ya bağlı 2005.0 epiçünde, GRS80 ellipsoidi ve Transversal Mercator (TM) izdüşümünde düzenlenmiştir.

Haziran 2018 tarihinde çekilen renkli hava fotoğraflarından üretilmiştir. Yapılar saçak çizgileriyle gösterilmiştir.

Yüklenici Firma : KUTLUBEY HARİTA İNŞ.MÜH.SAN.TİC.A.Ş.

PROJE YÖNETİCİSİ

ALTAN ÇETİNKAYA
Harita Mühendisi

KONTROL

DİLEK AYDIN

Harita Mühendisi

EŞREF AKIŞ

Harita Yüksek Mühendisi

PROJE YÖNETİCİSİ

HARİTA ŞUBE MÜDÜRÜ V.
SERKAN OMUR
Harita Yüksek Mühendisi