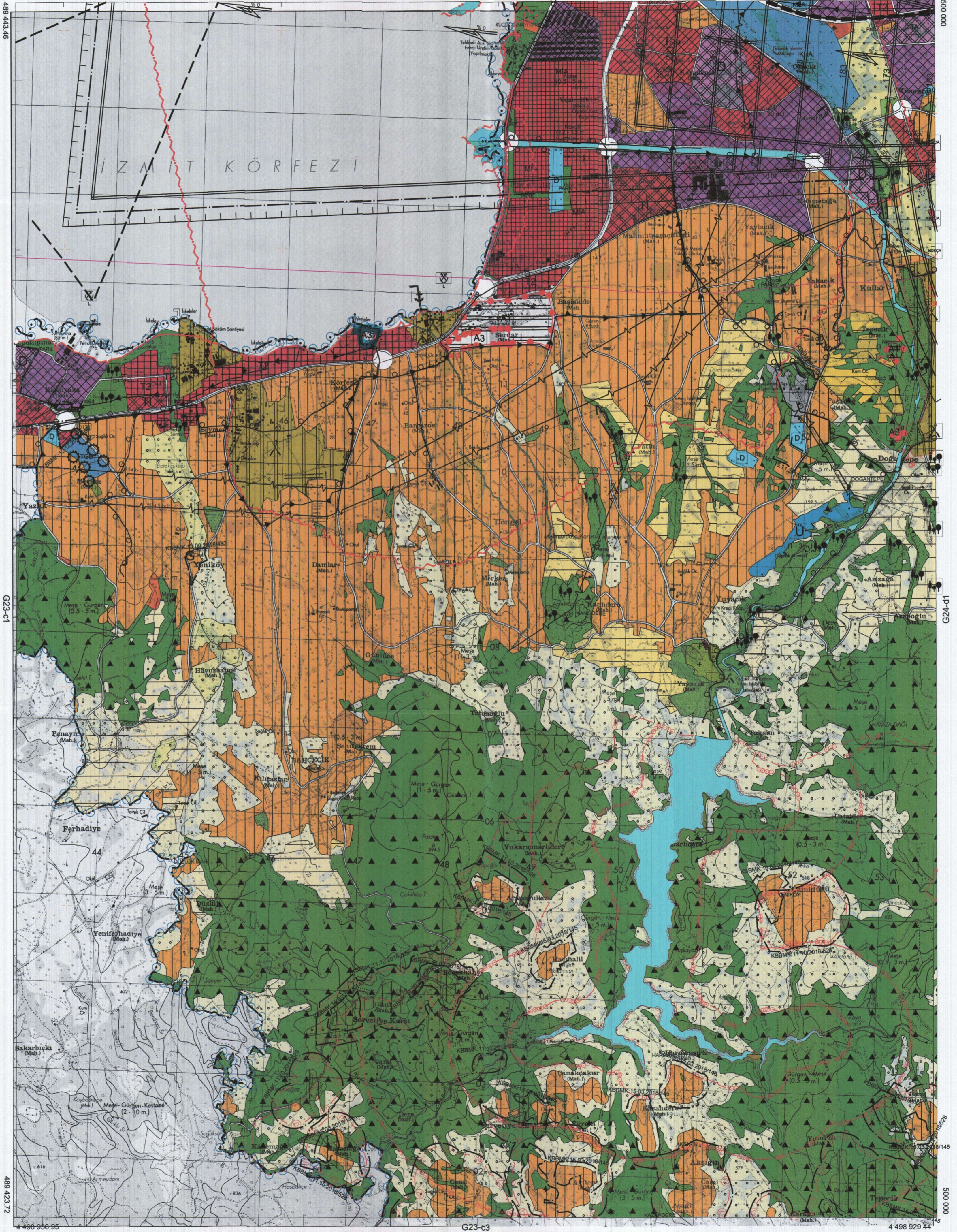


G23-c2

G23-b3

4 512 819.42

4 512 817.94



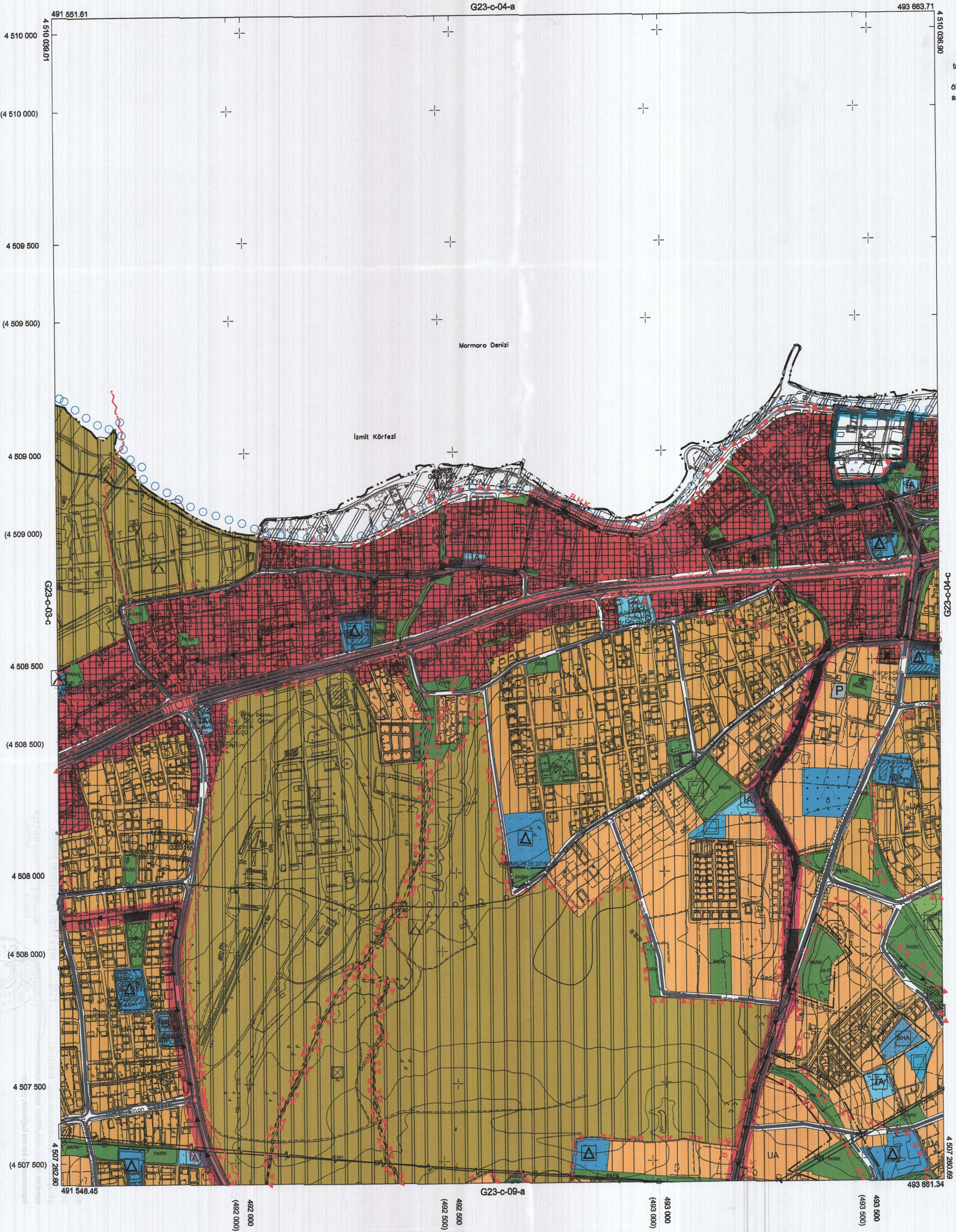


01	02	03	04	05	06	07	08	09	10	11	12	13	14	15	16	17	18	19	20	21	22	23	24	25	
										C															
G																									

# KOCAELİ-BAŞİSKELE

ONAYLI PLAN

G23-c-04-d



Kocaeli Büyükşehir Belediyesi tarafından Fotogrametrik yöntemle yapılan Kocaeli iline ait 1/5000 ölçekli sayısal Halihazır Harita 3194 sayılı İmar Kanununun 7/a maddesine göre incelendi ve onandı.

18.03.2019



KOCAELİ-BAŞİSKELE G23-c-04-d

Koordinatlar ve pafta bölünmesi en son güncellenmiş TUTGA'ya bağlı 2005.0 epoğunda, GRS80 elipsoidi ve Transversal Mercator (TM) izdüşümünde düzenlenmiştir.

Haziran 2018 tarihinde çekilen renkli hava fotoğraflarından üretilmiştir. Yapılar saçak çizgileriyle gösterilmiştir.

Yüklenici Firma : KUTLUBEY HARİTA İNŞ.MÖH.SAN.TİC.A.Ş.

PROJE YÖNETİCİSİ

ALTAN ÇETİNKAYA  
Harita Mühendisi

DİLEK AYDIN

Harita Mühendisi

KONTROL

EŞREF AKIŞ

Harita Yüksek Mühendisi

PROJE YÖNETİCİSİ

HARİTA ŞUBE MÜDÜRÜ V.  
SERKAN ÖNÜR  
Harita Yüksek Mühendisi

1:5000



# BAŞISKELE İLÇESİ (Bahçecik Beldesi)

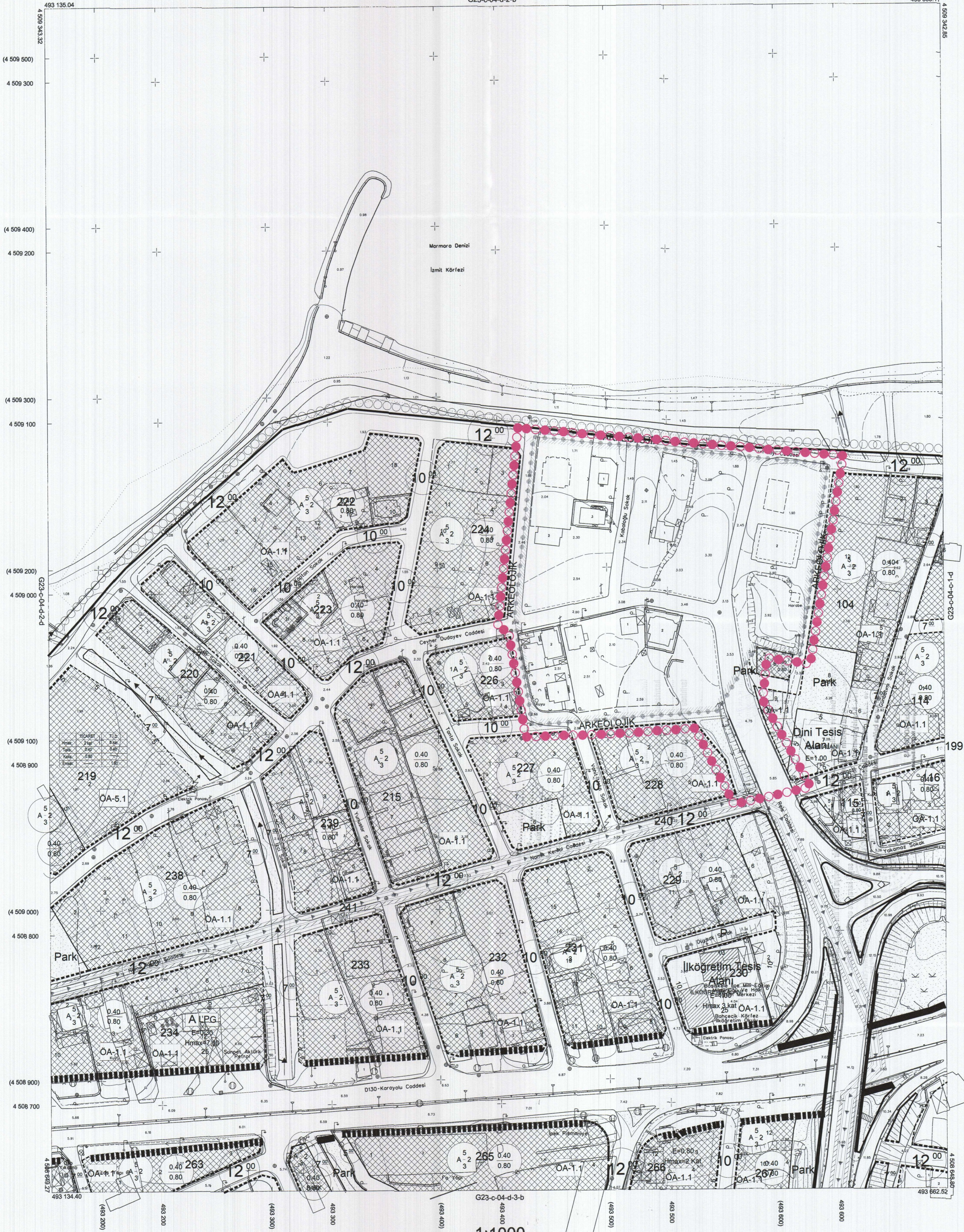
KOCAELİ

G23-c-04-d-2-c

ONAYLI PLAN

G23-c-04-d-2-b

493 663.11



Kocaeli Büyükşehir Belediyesi tarafından Fotogrametrik yöntemle yapılan Kocaeli İlne ait 1/1000 ölçekli sayısal Halihazır Harita 3194 sayılı İmar Kanununun 7/a maddesine göre incelendi ve onandı.

15.04.2011



BAŞISKELE İLÇESİ (Bahçecik Beldesi) G23-c-04-d-2-c

KOCAELİ

Koordinatlar ve pafta bölünmesi en son güncellenmiş TUTGA'ya bağlı 2005.0 epoğunda, GRS80 elipsoidi ve Transversal Mercator (TM) izdüşümünde düzenlenmiştir.

Mayıs 2010 tarihinde çekilen renkli hava fotoğraflarından üretilmiştir.Yapılar saçak çizgileriyle gösterilmiştir.

Yüklenici Firma : KUTLUBEY HARİTA A.Ş.  
ÇETINKAYA İMAR A.Ş.  
(Ortak Girişim)

PROJE YÖNETİCİSİ  
ALTAN ÇETINKAYA  
Harita Mühendisi

Harita Mühendisi  
Harita Mühendisi  
Harita Mühendisi  
Harita Yüksek Mühendisi

KONTROL  
SİLİM SAYDAN  
KORCAN ERGİN  
DİLEKAYDIN  
HAKAN İLHAN

HALİHAZIR HARİTA ŞEF  
İSMAIL SEYREK  
Harita Mühendisi

PROJE YÖNETİCİSİ  
HARİTA ŞUBE MÜDÜRÜ V.  
SERHAN ONUR  
Harita Yüksek Mühendisi

1:1000