

01							22
06							
11	B						
16							
21	22	23	24	25			

KOCAELİ-DARICA

G22-b-23-c

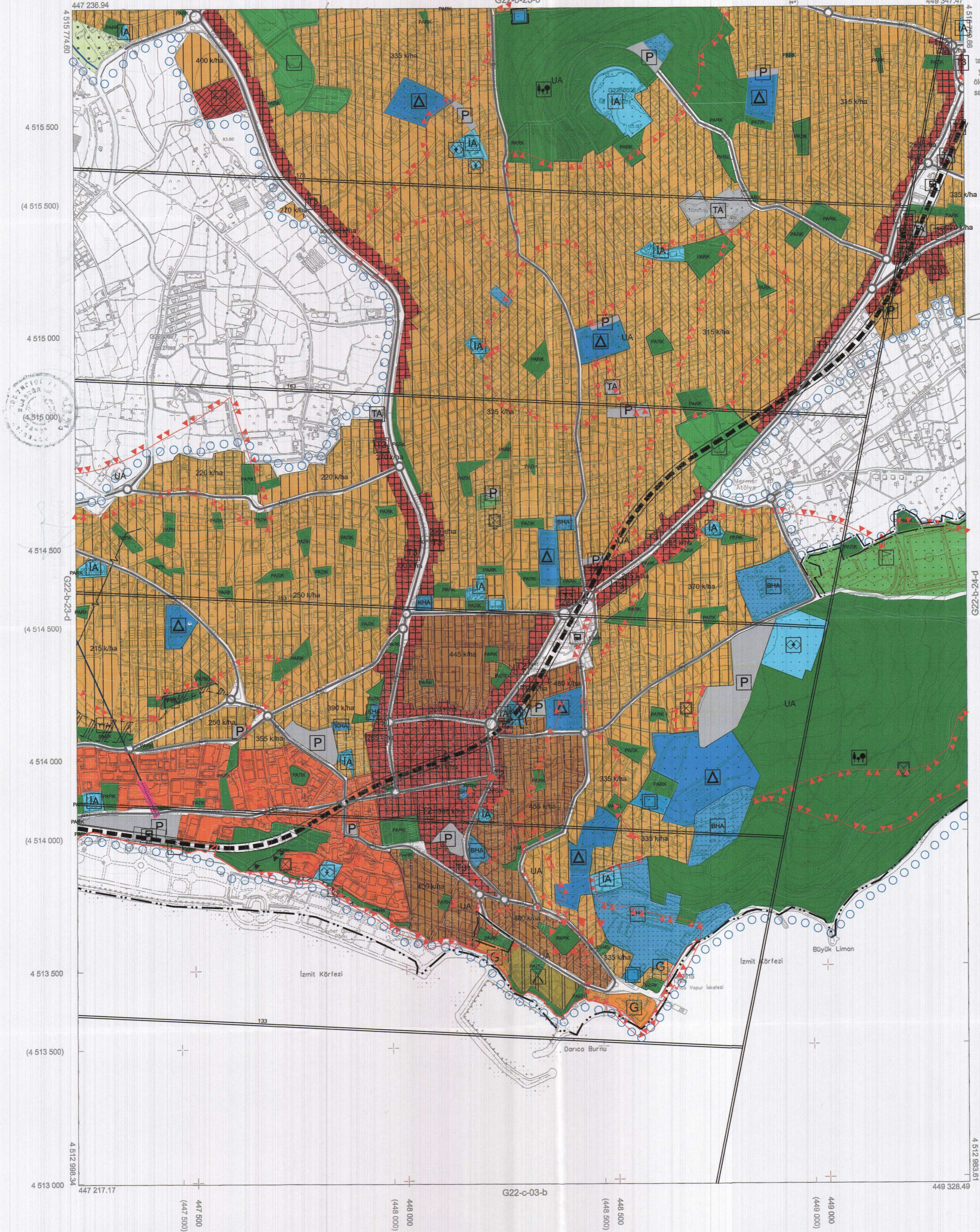
ONAYLI PLAN

Kocaeli Büyükşehir Belediyesi tarafından Fotogrametrik yöntemle yapılan Kocaeli iline ait 1/5000 ölçekli sayısal Halihazır Harita 3194 sayılı İmar Kanununun 7/a maddesine göre incelendi ve onandı.

1803/2019



Başkan Adına
GÖKMEN MENGÜC
Genel Sekreter Yardımcısı



1:5000

Koordinatlar ve pafta bölümlenmesi en son güncellenmiş TUTGA'ya bağlı 2005.0 epoğunda, GRS80 elipsoidi ve Transversal Mercator (TM) izdüşümünde düzenlenmiştir.

Haziran 2018 tarihinde çekilen renkli hava fotoğraflarından üretilmiştir. Yapılar saçak çizgileriyle gösterilmiştir.

Yüklenici Firma : KUTLUBEY HARİTA İNŞ.MÜH.SAN.TİC.A.Ş.

PROJE YÖNETİCİSİ

ALTAN ÇETİNKAYA
Harita Mühendisi

KONTROL

DİLEK AYDIN

Harita Mühendisi

EŞREF AKIŞ

Harita Yüksek Mühendisi

PROJE YÖNETİCİSİ

HARİTA ŞUBE MÜDÜRÜ V.
SERKAN ÖMÜR
Harita Yüksek Mühendisi

KOCAELİ-DARICA

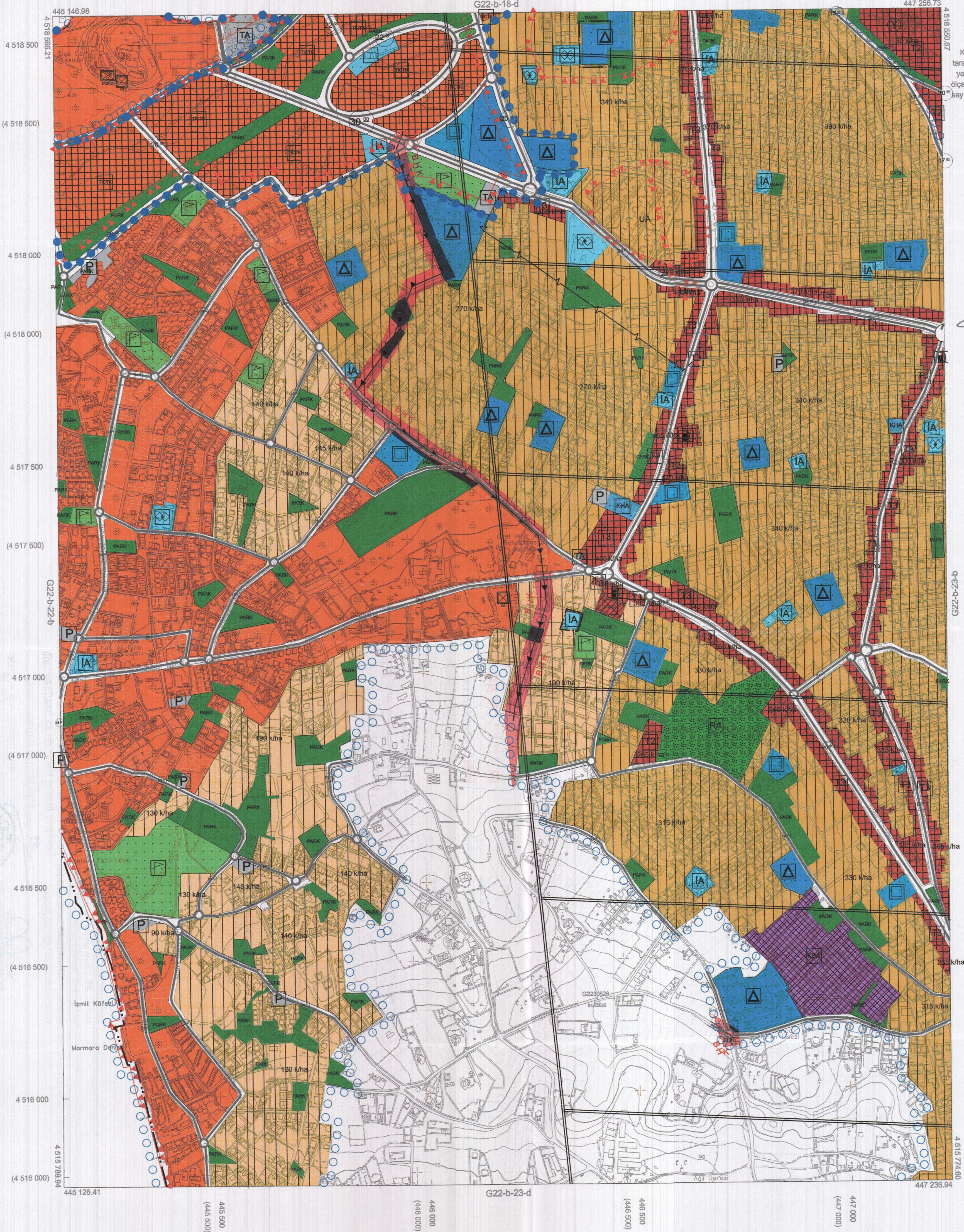
G22-b-23-c

01						22
06						
11	B					
16						
21	22	23	24	25		

KOCAELİ-DARICA

G22-b-23-a

ONAYLI PLAN



Kocaeli Büyükşehir Belediyesi tarafından Fotogrametrik yöntemle yapılan Kocaeli iline ait 1/5000 ölçekli sayısal Halihazır Harita 3194 sayılı İmar Kanununun 7/a maddesine göre incelendi ve onandı.

18.03.2019



KOCAELİ-DARICA G22-b-23-a

Koordinatlar ve pafta bölümlenmesi en son güncellenmiş TUTGA'ya bağlı 2005.0 epoğunda, GRS80 elipsoidi ve Transversal Mercator (TM) izdüşümünde düzenlenmiştir.
 Haziran 2018 tarihinde çekilen renkli hava fotoğraflarından üretilmiştir.Yapılar saçak çizgileriyle gösterilmiştir.
 Yüklenici Firma : KUTLUBEY HARİTA İNŞ.MÜH.SAN.TİC.A.Ş.

PROJE YÖNETİCİSİ
 ALTAN ÇETİNKAYA
 Harita Mühendisi

DİLEK AYDIN
 Harita Mühendisi

KONTROL
 EŞREF AKIŞ
 Harita Yüksek Mühendisi

PROJE YÖNETİCİSİ
 HARİTA ŞUBE MÜDÜRÜ V.
 SERKAN ONIUR
 Harita Yüksek Mühendisi

1:5000

01					
06					
11	B				
16					
21	22	23	24	25	

KOCAELİ-DARICA

G22-b-24-d

ONAYLI PLAN

Kocaeli Büyükşehir Belediyesi tarafından Fotogrametrik yöntemle yapılan Kocaeli iline ait 1/5000 ölçekli sayısal Halihazır Harita 3194 sayılı İmar Kanununun 7/a maddesine göre incelendi ve onandı.

18.03.2019



KOCAELİ-DARICA G22-b-24-d

1:5000

Koordinatlar ve pafta bölümlenmesi en son güncellenmiş TUTGA'ya bağlı 2005.0 epeğünde, GRS80 alipsoldi ve Transversal Mercator (TM) izdüşümünde düzenlenmiştir.

Haziran 2018 tarihinde çekilen renkli hava fotoğraflarından üretilmiştir. Yapılar saçağ çizgileriyle gösterilmiştir.

Yüklenici Firma : KUTLUBEY HARİTA İNŞ.MÜH.SAN.TİC.A.Ş.

PROJE YÖNETİCİSİ

ALTAN ÇETİNKAYA
Harita Mühendisi

KONTROL

DİLEK AYDIN

Harita Mühendisi

EŞREF AKIŞ

Harita Yüksek Mühendisi

PROJE YÖNETİCİSİ

HARİTA ŞUBE MÜDÜRÜ V.
SERKAN ONUR
Harita Yüksek Mühendisi

01	22
06	
11	6
16	
21	22 23 24 25

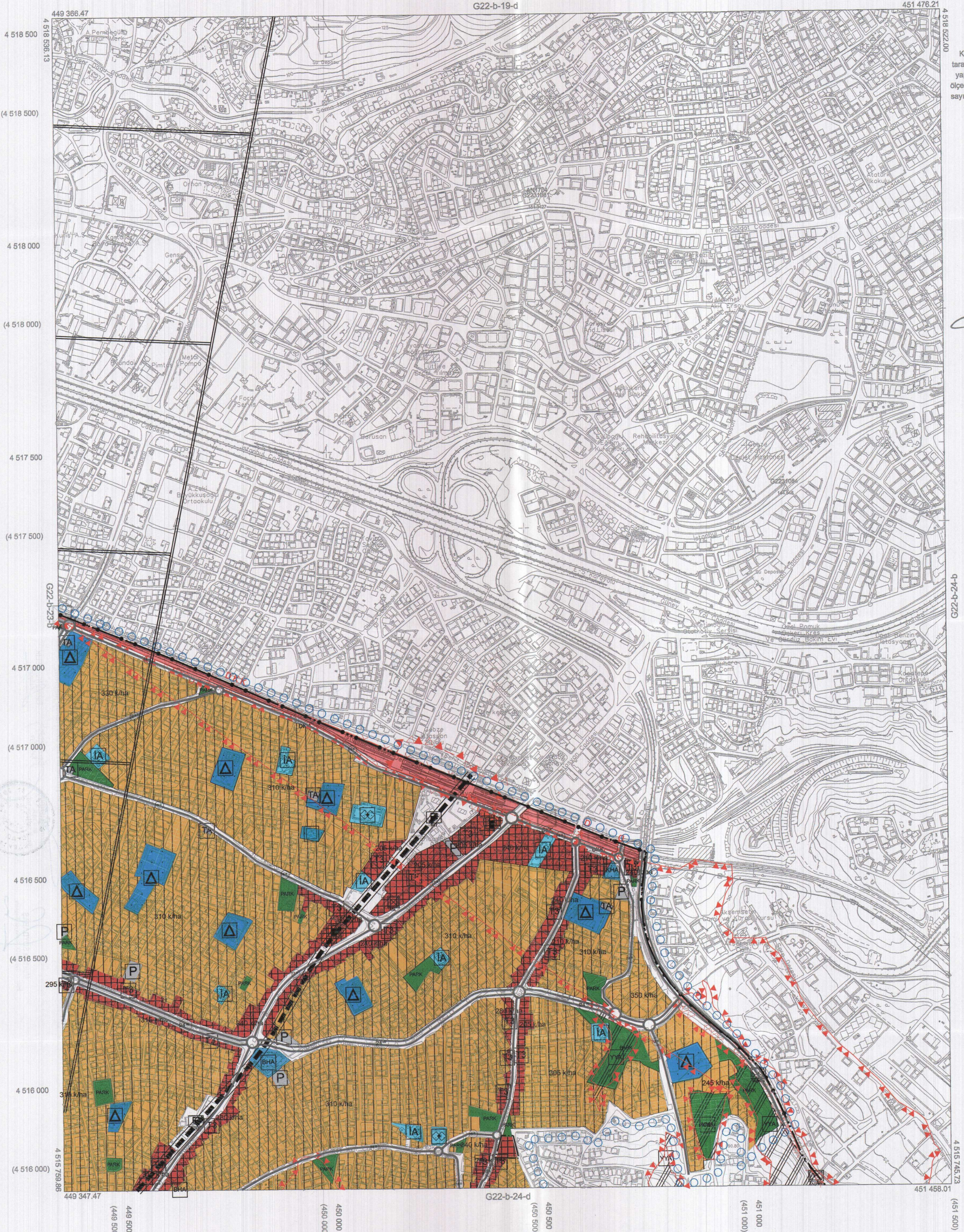
KOCAELİ-GEBZE

G22-b-24-a

ONAYLI PLAN

G22-b-19-d

451 476.21



Kocaeli Büyükşehir Belediyesi tarafından Fotogrametrik yöntemle yapılan Kocaeli iline ait 1/5000 ölçekli sayısal Halihazır Harita 3194 sayılı İmar Kanununun 7/a maddesine göre incelendi ve onandı.

18.03.2019



KOCAELİ-GEBZE G22-b-24-a

1:5000

Koordinatlar ve pafta bölümlenmesi en son güncellenmiş TUTGA'ya bağlı 2005.0 epochunda, GRS80 elipsoidi ve Transversal Mercator (TM) izdüşümünde düzenlenmiştir.

Haziran 2018 tarihinde çekilen renkli hava fotoğraflarından üretilmiştir. Yapılar saçak çizgileriyle gösterilmiştir.

Yüklenici Firma : KUTLUBEY HARİTA İNŞ.MÜH.SAN.TİC.A.Ş.

PROJE YÖNETİCİSİ

ALTAN ÇETİNKAYA
Harita Mühendisi

KONTROL

DİLEK AYDIN

Harita Mühendisi

EŞREF AKIŞ

Harita Yüksek Mühendisi

PROJE YÖNETİCİSİ

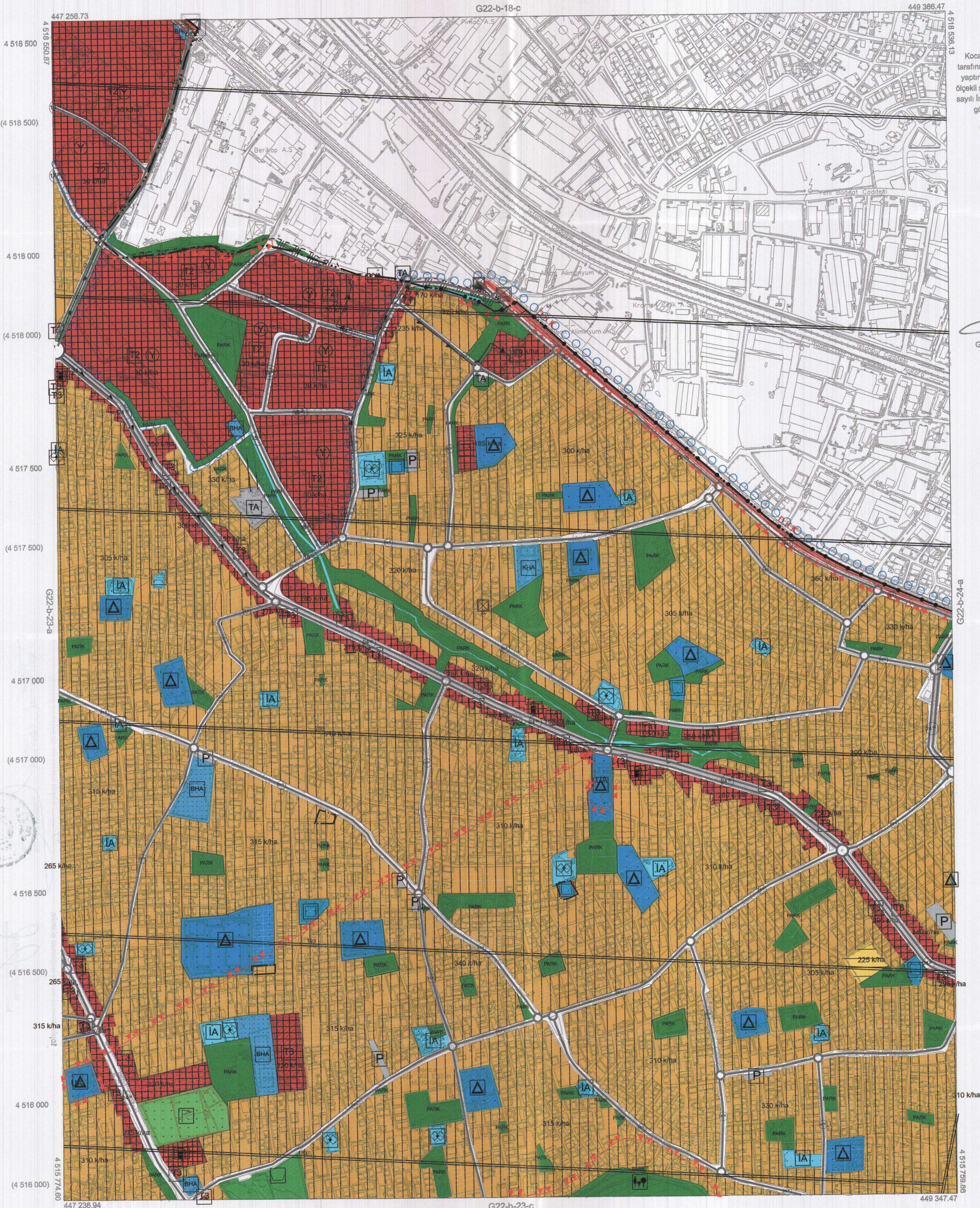
HARİTA ŞUBE MÜDÜRÜ V.
SERKAN ÖNÜR
Harita Yüksek Mühendisi

01					
06					
11		B			
16					
21	22	23	24	25	

KOCAELİ-DARICA

G22-b-23-b

ONAYLI PLAN



Kocaeli Büyükşehir Belediyesi tarafından Fotogrametrik yöntemle yapılan Kocaeli iline ait 1/5000 ölçekli sayısal Halihazır Harita 3194 sayılı İmar Kanununun 7/a maddesine göre incelendi ve onandı.

1803/2019



KOCAELİ-DARICA

G22-b-23-b

1:5000

Koordinatlar ve pafta bölümlenmesi en son güncellenmiş TUTGA'ya bağlı 2005.0 epoğunda, GRS80 elipsoidi ve Transversal Mercator (TM) izdüşümünde düzenlenmiştir.

Haziran 2018 tarihinde çekilen renkli hava fotoğraflarından üretilmiştir. Yapılar şaşıklarla gösterilmiştir.

Yüklenici Firma : KUTLUBEY HARİTA İNŞ. MÖH. SAN. TİC. A.Ş.

PROJE YÖNETİCİSİ

ALTAN ÇETİNKAYA
Harita Mühendisi

KONTROL

DİLEK AYDIN

Harita Mühendisi

EŞREF AKIŞ

Harita Yüksek Mühendisi

PROJE YÖNETİCİSİ

HARİTA ŞUBE MÜDÜRÜ V.
SERKAN ONUR
Harita Yüksek Mühendisi