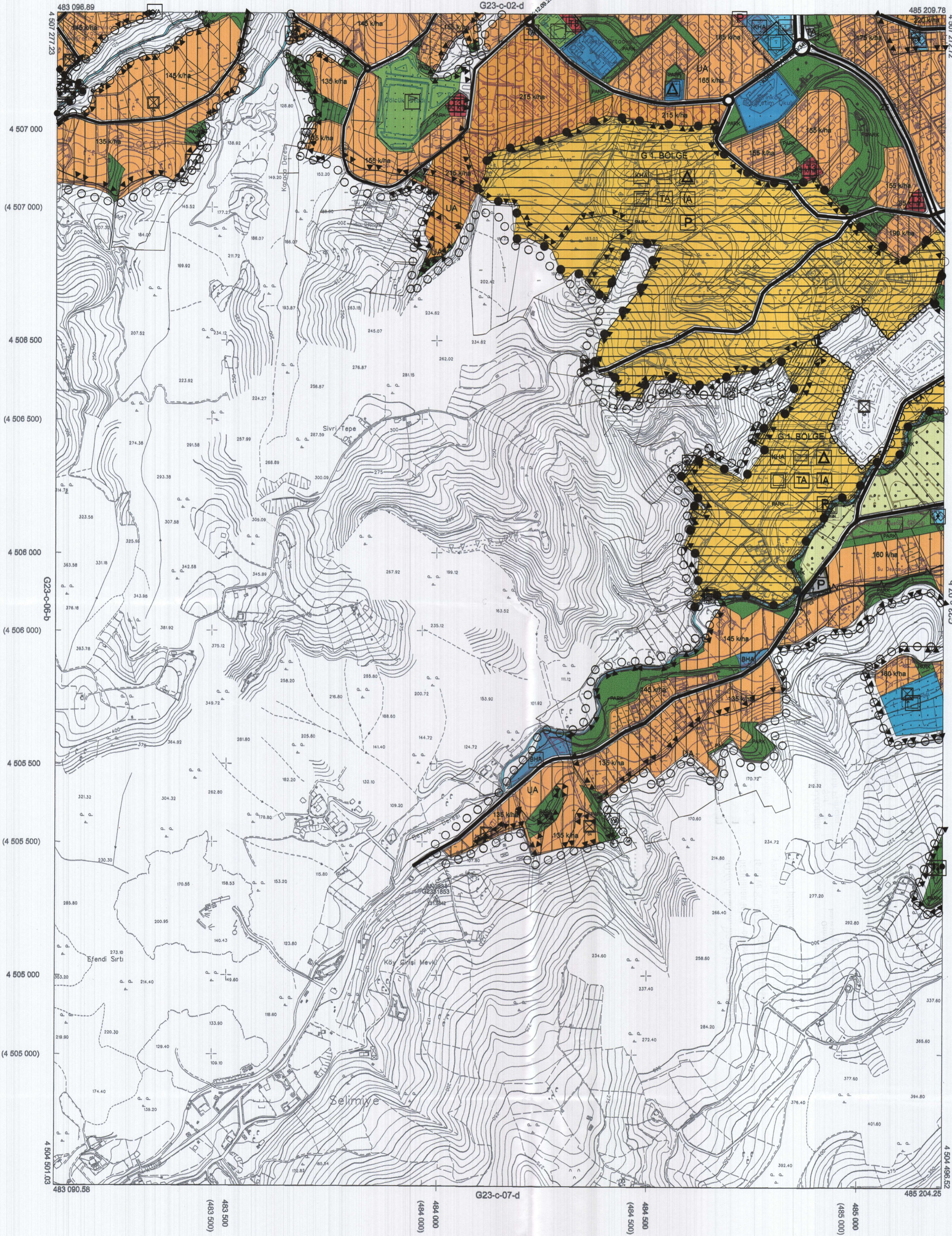


01						23
06	07					
11		C				
16						
G	21	22	23	24	25	

KOCAELİ-GÖLCÜK

G23-c-07-a

ONAYLI PLAN



Kocaeli Büyükşehir Belediyesi tarafından Fotogrametrik yöntemle yapılan Kocaeli İline ait 1/5000 ölçekli sayısal Halihazır Harita 3194 sayılı İmar Kanununun 7/a maddesine göre incelendi ve onandı.

18.03.2019

T.C.
KOCAYATIR
GÖKMEN MENCİCİ
Genel Sekreter Yardımcısı

KOCAELİ-GÖLCÜK

G23-c-07-a

Koordinatlar ve pafta bölümlenmesi en son güncellenmiş TUTGA'ya bağlı 2005.0 epeğinde, GRS80 elipsoidal ve Transversal Mercator (TM) izdüşümünde düzenlenmiştir.

Haziran 2018 tarihinde çekilen renkli hava fotoğraflarından üretilmiştir.Yapılar saçak çizgileriyle gösterilmiştir.

Yüklenici Firma : KUTLUBEY HARİTA İNŞ.MOH.SAN.TİC.A.Ş.

PROJE YÖNETİCİSİ

ALTAN ÇETİNKAYA
Harita Mühendisi

[Signature]

KONTROL

DİLEK AYDIN

Harita Mühendisi

[Signature]

EŞREF AKIŞ

Harita Yüksek Mühendisi

[Signature]

PROJE YÖNETİCİSİ

HARİTA ŞUBE MÜDÜRÜ V.
SERKAN ONUR
Harita Yüksek Mühendisi

[Signature]

1:5000