

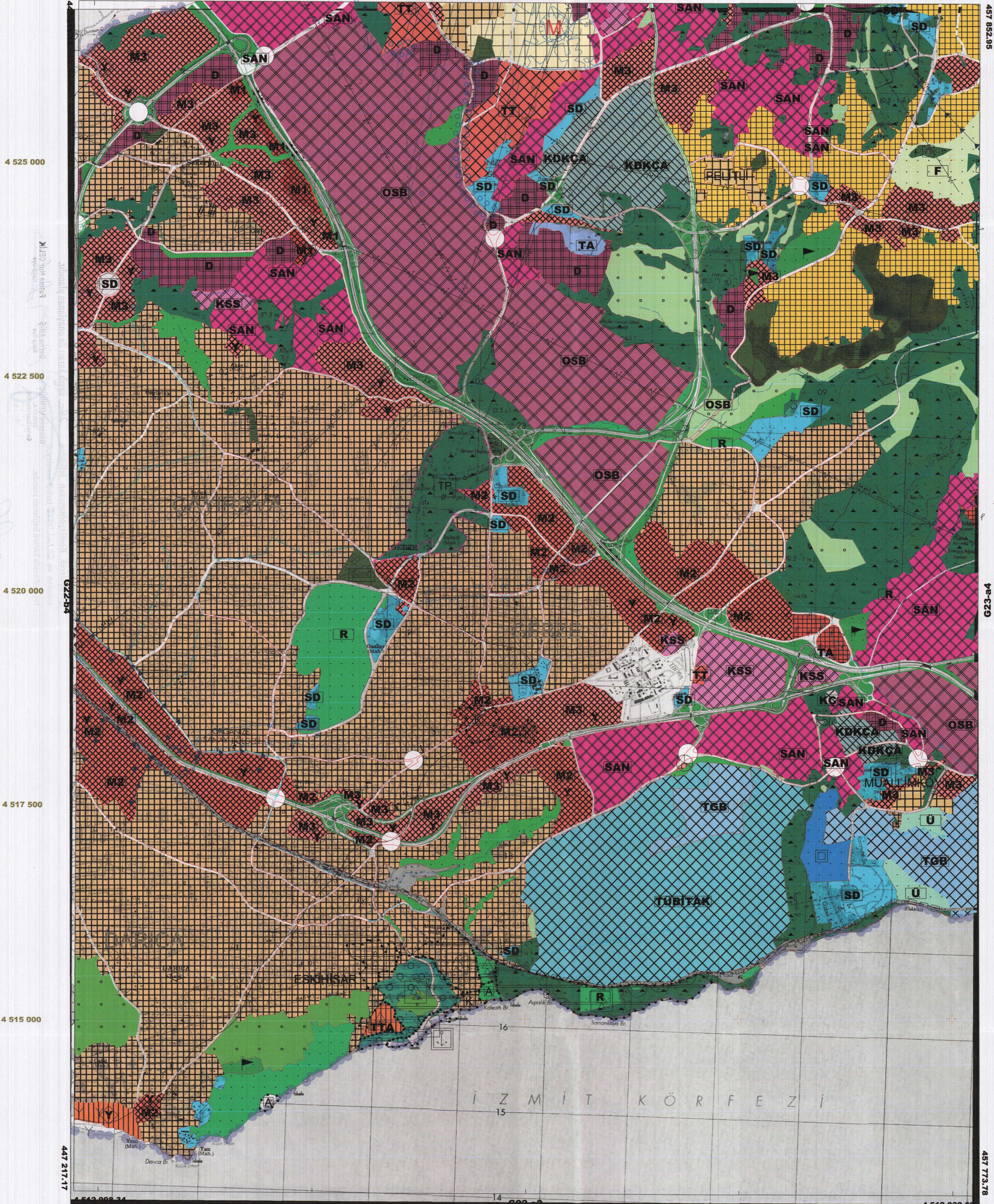
G22-b3

ONAYLI PLAN

4 526 879.75

G22-b2

4 526 812.05



1/25000

-G22-b3

01	01	22
06	06	
11	11	16
16	16	21
21	21	26
26	26	31

KOCAELİ-GEBZE

G22-b-14-c

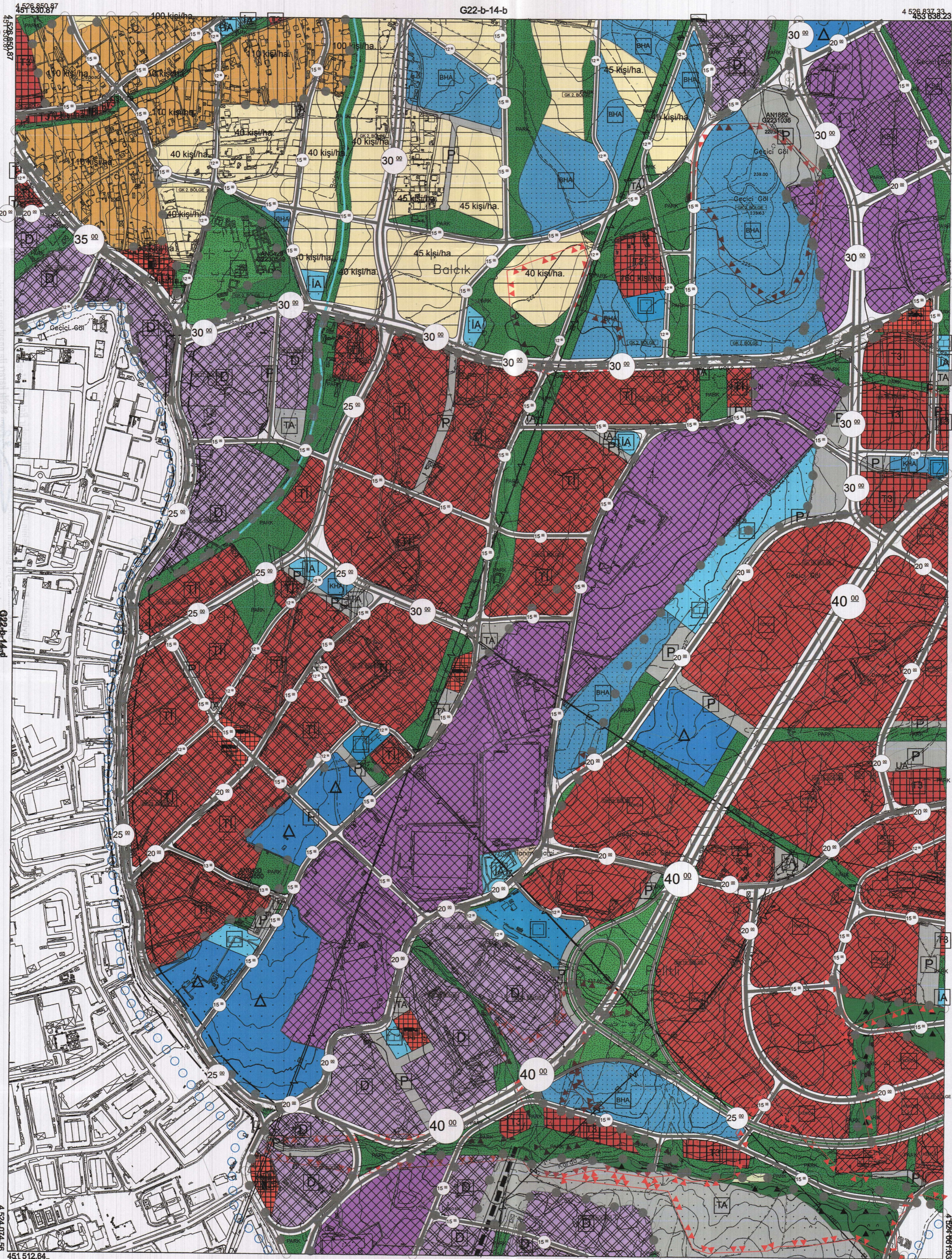
ONAYLI PLAN

Kocaeli Büyükşehir Belediyesi tarafından Fotogrametrik yöntemle yapılan Kocaeli iline ait 1/5000 ölçekli sayısal Halihazır Harita 3194 sayılı İmar Kanununun 7/a maddesine göre incelendi ve onandı.

1003/2019



Başkan Adına
GÖKMEHMET MÜNGÜÇ
Genel Sekreter Yardımcısı



G22-b-14-b

G22-b-14-c

1:5000

Koordinatlar ve pafta bölümlenmesi en son güncellenmiş TUTGA'ya bağlı 2005.0 epoğunda, GRS80 ellipsoidi ve Transversal Mercator (TM) izdüşümünde düzenlenmiştir.

Haziran 2018 tarihinde çekilen renkli hava fotoğraflarından üretilmiştir. Yapılar saçak çizgileriyle gösterilmiştir.

Yüklenici Firma : KUTLUBEY HARİTA İNŞ.MÜH.SAN.Tİ.C.A.Ş.

PROJE YÖNETİCİSİ

ALTAN ÇETİNKAYA
Harita Mühendisi

KONTROL

DİLEK AYDIN

Harita Mühendisi

EŞREF AKIŞ

Harita Yüksek Mühendisi

PROJE YÖNETİCİSİ

HARİTA ŞUBE MÜDÜRÜ V.
SERKAN OKUR
Harita Yüksek Mühendisi

KOCAELİ-GEBZE

G22-b-14-c

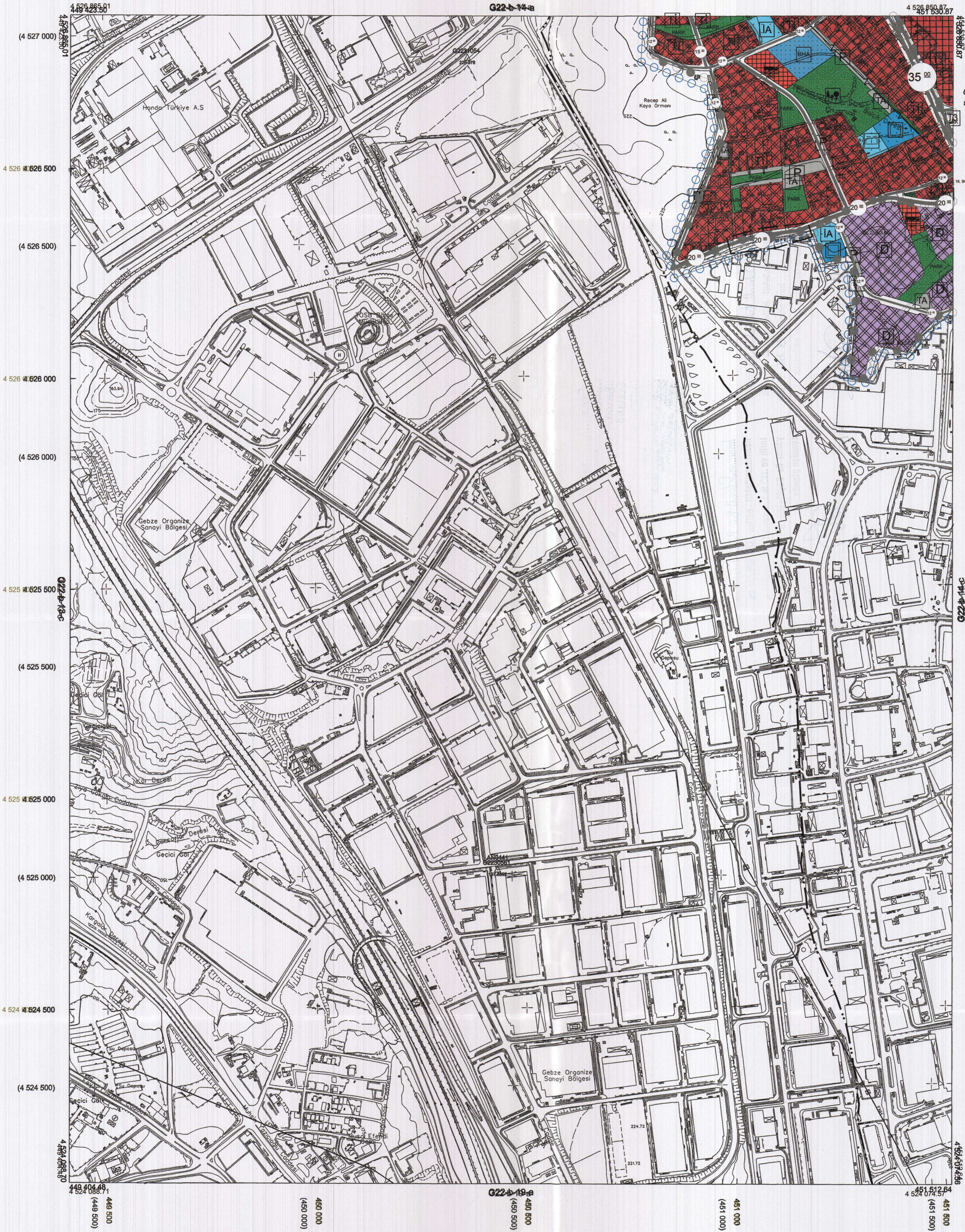
-G22-b-14-c

01	01	22
06	06	
11	11	24
16	16	24
21	21	24
26	26	24

KOCAELİ-ÇAYIROVA

G22-b-14-d

ONAYLI PLAN



Kocaeli Büyükşehir Belediyesi tarafından Fotogrametrik yöntemle yaptırılan Kocaeli iline ait 1/5000 ölçekli sayısal Halihazır Harita 3194 sayılı İmar Kanununun 7/a maddesine göre incelenmiş ve onandı.

18.03.2019

Gökmen Mengüç
Genel Sekreter Yardımcısı

KOCAELİ-ÇAYIROVA

G22-b-14-d

-G22-b-14-d

1:5000

Koordinatlar ve pafta bölümlenmesi en son güncellenmiş TUTGA'ya bağlı 2005.0 epeğünde, GRS80 elipsoidi ve Transversal Mercator (TM) izdüşümünde düzenlenmiştir.

Haziran 2018 tarihinde çekilen renkli hava fotoğraflarından üretilmiştir. Yapılar saçak çizgileriyle gösterilmiştir.

Yüklenici Firma : KUTLUBEY HARITA İNŞ.MÜH.SAN.TİC.A.Ş.

PROJE YÖNETİCİSİ

ALTAN ÇETİNKAYA
Harita Mühendisi

KONTROL

DİLEK AYDIN

Harita Mühendisi

EŞREF AKIŞ

Harita Yüksek Mühendisi

PROJE YÖNETİCİSİ

HARİTA ŞUBE MÜDÜRÜ V.

SERKAN ONUR

Harita Yüksek Mühendisi