

KOCAELİ

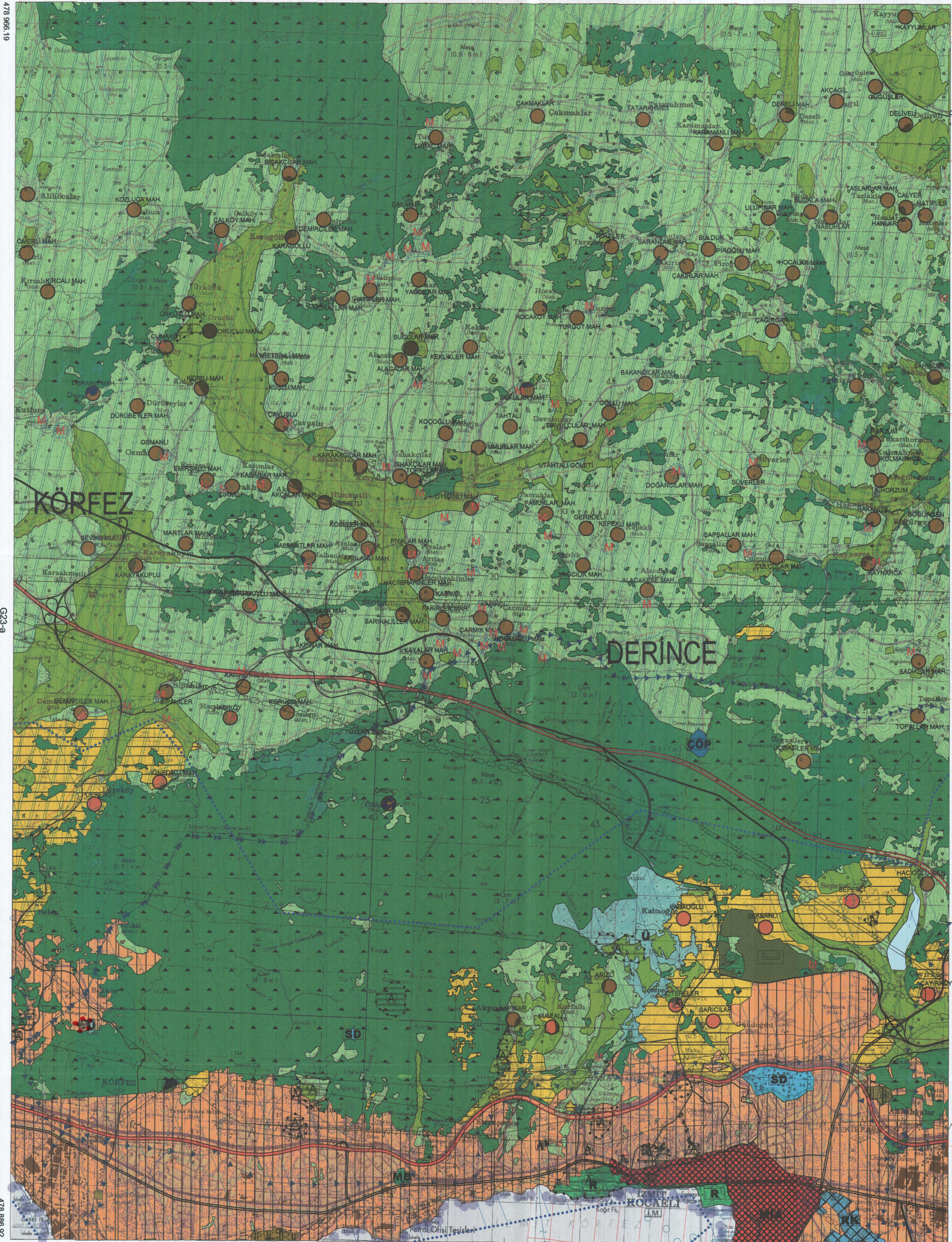
G23-b

F23-c

ONAYLI PLAN

4 540 603.40

4 540 573.29



478 966.19
4 540 000
4 535 000
4 530 000
4 525 000
4 520 000
4 515 000
478 886.92

500 000
DDELVELİ
KORFEZ
DERİNCE
500 000

G23-c

490 000

495 000

4 512 840.49

4 512 810.42

1/50000

KOCAELİ -G23-b

4 526 721.80

4 526 699.23



1/25000

KOCAELİ -G23-b4

bu planın hazırlanmasında kullanılan verilerin doğruluğundan ve ölçeğinden dolayı sorumluluğu harita yapıcısına aittir. Harita yapıcısının sorumluluğundadır. Harita yapıcısının sorumluluğundadır.

bu planın hazırlanmasında kullanılan verilerin doğruluğundan ve ölçeğinden dolayı sorumluluğu harita yapıcısına aittir. Harita yapıcısının sorumluluğundadır. Harita yapıcısının sorumluluğundadır.

Handwritten signature or initials in blue ink.

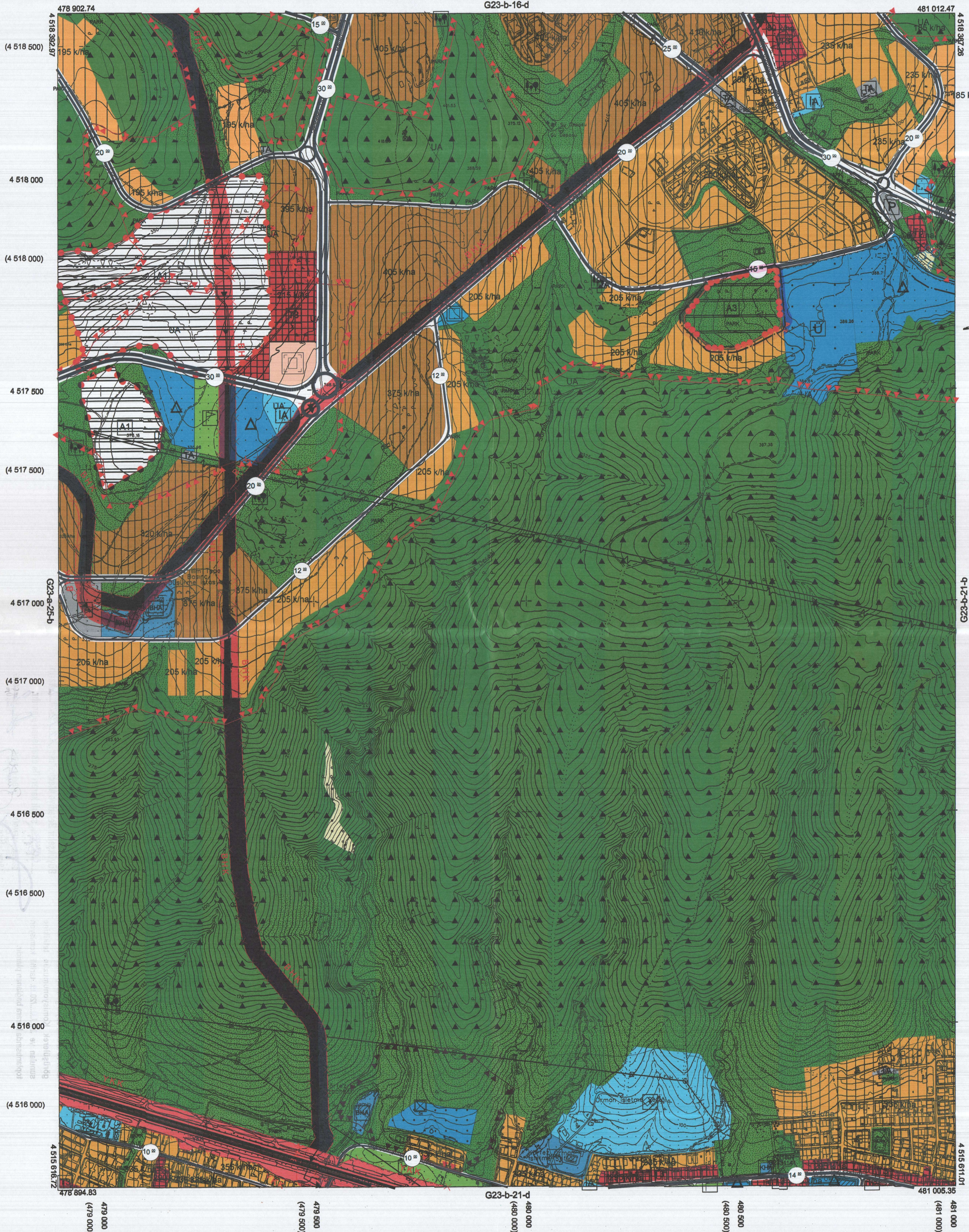
Handwritten signature or initials in blue ink.

01					23
06					
11	B				
16					
21	22	23	24	25	

KOCAELİ-KÖRFEZ

ONAYLI PLAN

G23-b-21-a



Kocaeli Büyükşehir Belediyesi tarafından Fotogrametrik yöntemle yapılan Kocaeli İline ait 1/5000 ölçekli sayısal Halihazır Harita 3194 sayılı İmar Kanununun 7/a maddesine göre incelendi ve onandı.

18.03.2019



KOCAELİ-KÖRFEZ G23-b-21-a

1:5000

Koordinatlar ve pafta bölümlenmesi en son güncellenmiş TUTGA'ya bağlı 2005.0 epochunda, GRS80 elipsoidi ve Transversal Mercator (TM) izdüşümünde düzenlenmiştir.

Haziran 2018 tarihinde çekilen renkli hava fotoğraflarından üretilmiştir. Yapılar saçak çizgileriyle gösterilmiştir.

Yüklenici Firma : KUTLUBEY HARITA İNŞ.MOH.SAN.TİC.A.Ş.

PROJE YÖNETİCİSİ

ALTAN ÇETİNKAYA
Harita Mühendisi

KONTROL

DİLEK AYDIN

Harita Mühendisi

EŞREF AKIŞ

Harita Yüksek Mühendisi

PROJE YÖNETİCİSİ

HARİTA ŞUBE MÜDÜRÜ V.

SERİHAN ONUR
Harita Yüksek Mühendisi