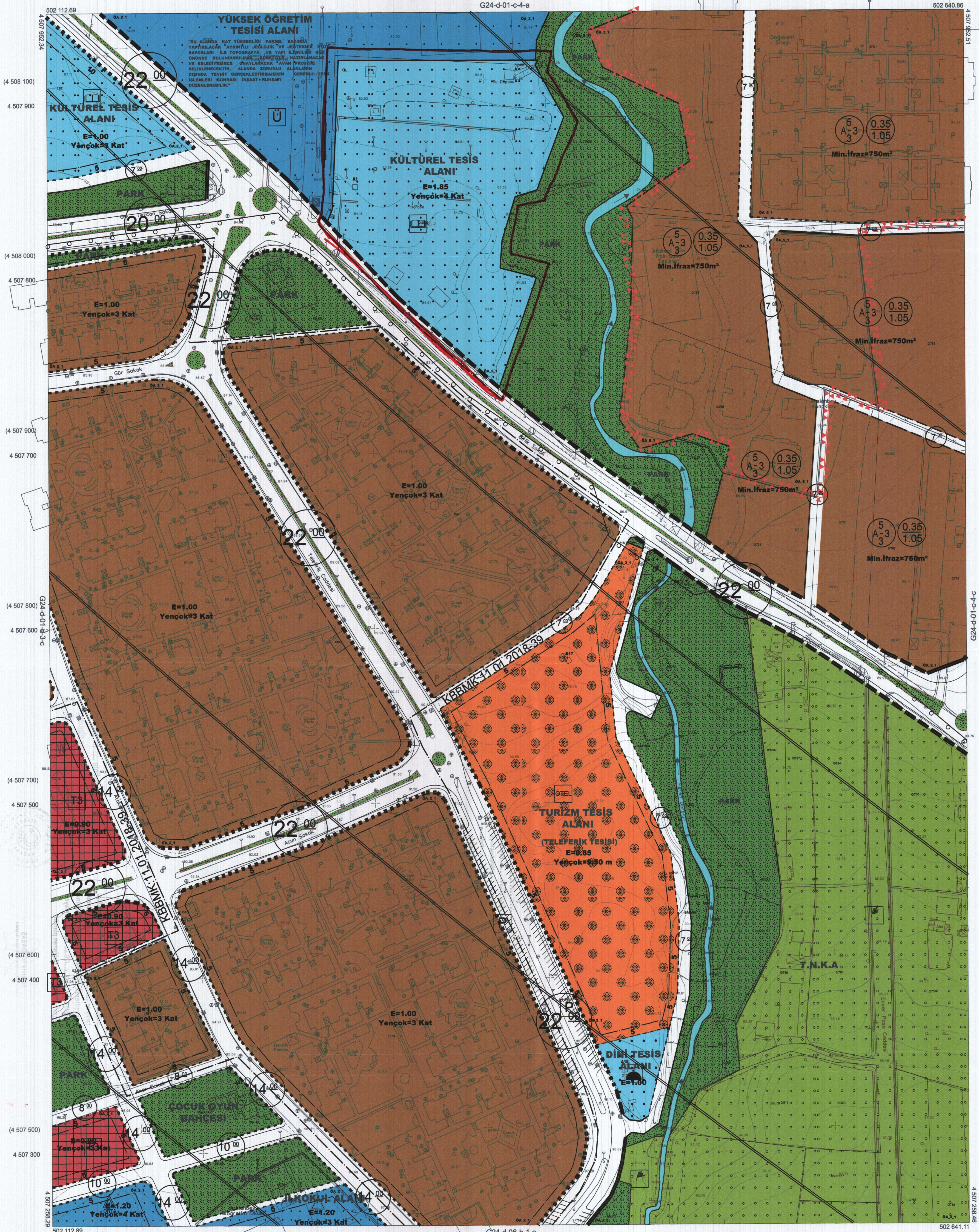
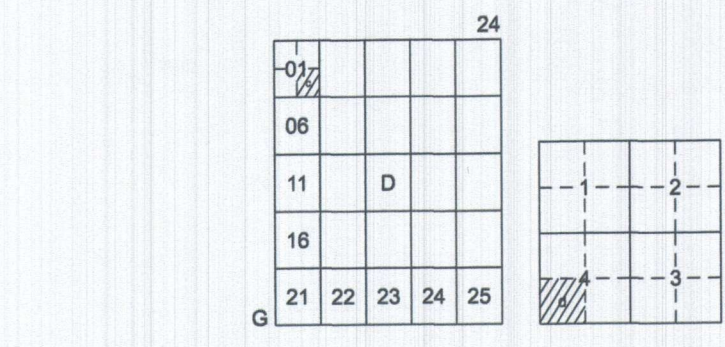


KARTEPE İLÇESİ (Arslanbey Beldesi)
KOCAELİ
G24-d-01-c-4-d



Kocaeli Büyükşehir Belediyesi tarafından Fotogrametrik yöntemle yapılmış Kocaeli iline ait 1/1000 ölçekli sayısal Halihazır Harita 3194 sayılı İmar Kanununun 7/a maddesine göre incelendi ve onandı.
17-06-2011



Başkan Adına
GÖKMEN MENGÖÇ
İmar ve Şehircilik Dairesi/Başkanı

KARTEPE İLÇESİ (Arslanbey Beldesi) G24-d-01-c-4-d
KOCAELİ

Koordinatlar ve pafta bölümlenmesi en son güncellenmiş TUTGA'ya bağlı 2005.0 epöğünde, GRS80 elipsoidi ve Transversal Mercator (TM) izdüşümünde düzenlenmiştir.

Mayıs 2010 tarihinde çekilen renkli hava fotoğraflarından üretilmiştir. Yapılar şaşıklar çizgileriyle gösterilmiştir.

Yüklenici Firma : KUTLUBEY HARİTA A.Ş.
ÇETİNKAYA İMAR A.Ş.
(Ortak Girişimi)

PROJE YÖNETİCİSİ
ALTAN ÇETİNKAYA
Harita Mühendisi

1:1000

Harita Mühendisi
Harita Mühendisi
Harita Yüksek Mühendisi
Harita Yüksek Mühendisi

SELM SAYDAN
DİLEK AYDIN
EŞREF AKIŞ
HAKAN İLHAN

KONTROL

HALİHAZIR HARİTA ŞEFİ
İSMAIL SEYREK
Harita Mühendisi

PROJE YÖNETİCİSİ

HARİTA ŞUBE MÜDÜRÜ V.
SERKAN OĞUR
Harita Mühendisi